

# 長尺ガイド 設置ガイド

XL-PG10CA

このたびは、ページプリンタ XL-C7400 用長尺ガイドをお買い上げいただき、まことにありがとうございます。  
本長尺ガイドをプリンタに取り付けることによって、長さ 1,200mm までの用紙を 10 枚までセットできます。  
本書では、長尺ガイドを取り付ける手順を説明しています。

安全にご利用いただくために、『XL-C7400 取扱説明書』の「安全上のご注意」を必ずお読みください。

2004 年 5 月 富士通株式会社

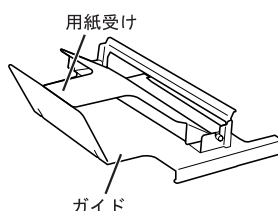
## お願い

- ・ 長尺ガイドを使用する場合は、オプションのプリンタ RAM モジュール -256MB を取り付けてください。
- ・ ガイドと用紙受けは簡単に外れます。取り付ける際は注意してください。
- ・ 長尺紙に印刷する方法や、紙づまりの対処方法などについては、『XL-C7400 取扱説明書』を参照してください。

## 製品の確認

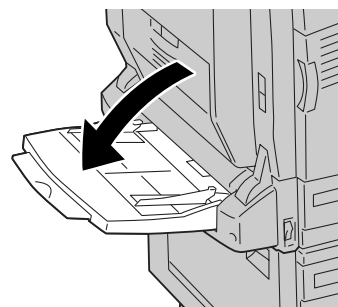
梱包箱の中には、本書のほかに次のものが入っています。設置を始める前に、次のものが揃っているかどうか確認してください。万一、不良品や不足品がありましたら、ご購入元にご連絡ください。

### ・ 長尺ガイド

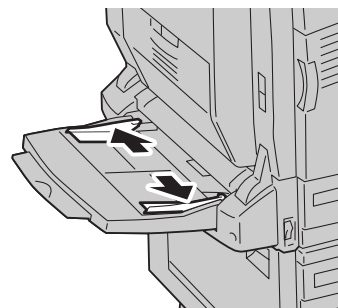


## 設置手順

### ① 用紙トレイ 5（手差し）を開く



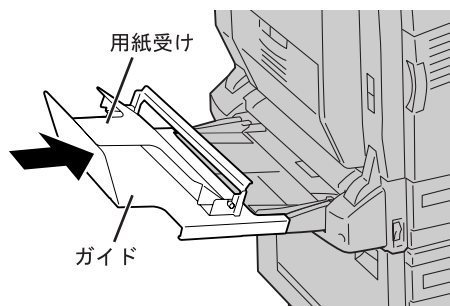
### ② 用紙トレイ 5（手差し）の用紙ガイドを、いっぱいまで開く



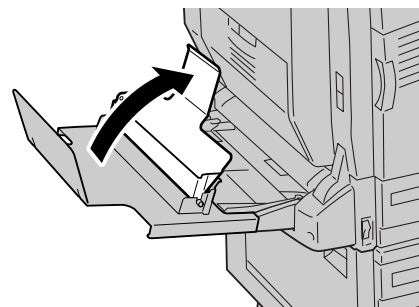
**③ 長尺ガイドを用紙トレイ5(手差し)に差し込む**

**お願い**

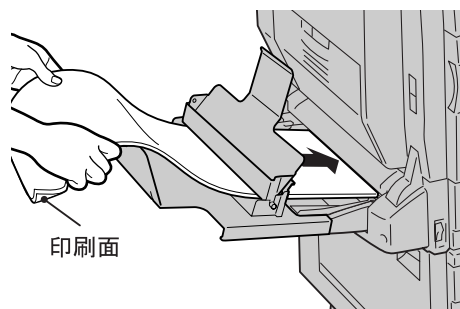
プリンタ本体に突き当たるまで、しっかりと差し込んでください。



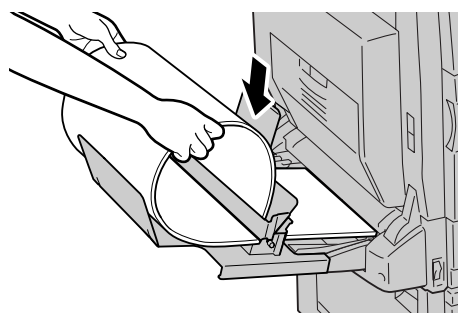
**④ 長尺ガイドの用紙受けをプリンタ本体に向けて立てる**



**⑤ 長尺紙の印刷する面を下に向け、用紙受けの下を通し、用紙ガイドに沿って軽く奥に突き当たるまで差し込む**



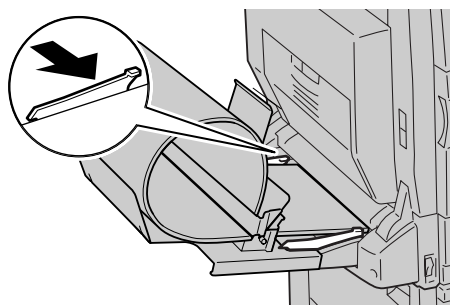
**⑥ 用紙の後端を図のように丸め、用紙受けに差し込む**



**⑦ 用紙トレイ 5(手差し) の用紙ガイドを、セットした用紙のサイズに合わせる**

**お願い**

- ・ 紙づまりを防ぐために、排出された用紙は 1 枚ずつ受け取ってください。
- ・ 印刷終了後は、必ず長尺ガイドを取り外し、安全な場所に保管してください。



これで、長尺ガイドの取り付けと用紙のセットは完了です。