

## 廃トナーボックスと ドラムカートリッジ交換手順書

このたびは、本製品をお買い上げいただき、まことにありがとうございます。本書では、ドラムカートリッジ、および廃トナーボックスを交換する手順を説明しています。安全にご利用いただくために、プリンタ本体の取扱説明書の「安全上のご注意」も必ずお読みください。

2006年3月 富士通株式会社

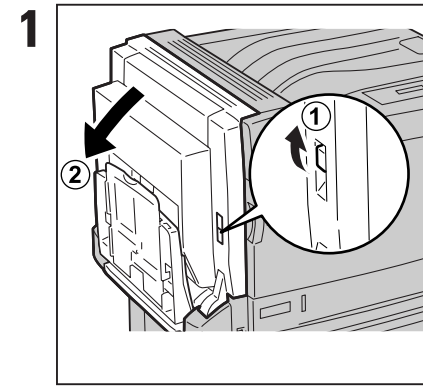
### ● 取りはずしかた



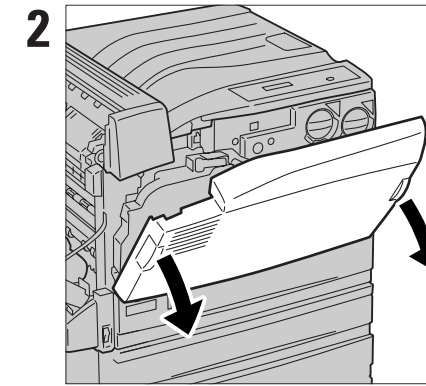
ドラムカートリッジの交換は、プリンタの電源を入れたまま行ってください。

電源を切った状態で交換すると、ドラムカートリッジが破損する場合があります。

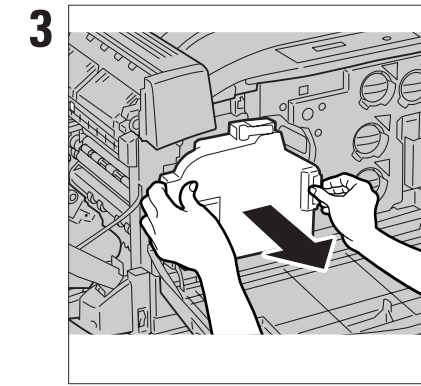
電源を切ると、プリンタ内に残っている印刷データやプリンタのメモリ上に蓄えられた情報が消去されます。



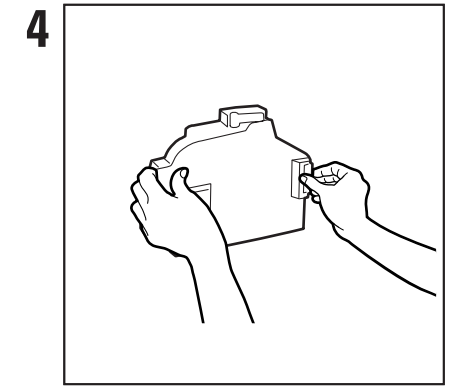
1 プリンタが印刷中でないことを確認し、A(左側)カバーのレバーを押し上げて①、A(左側)カバーを開ける②



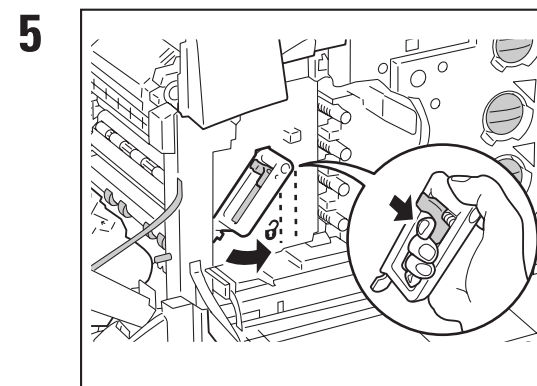
2 フロントカバーを開ける



3 廃トナーボックスU1を手前に引き出す



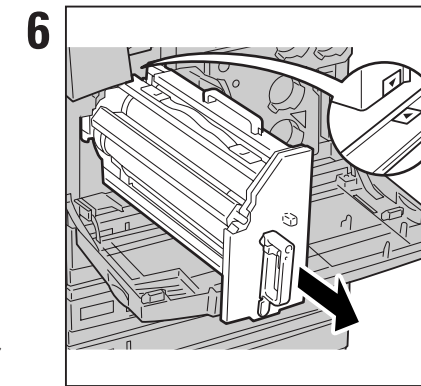
4 トナーをこぼさないように図のように立てて、水平に台の上に置く



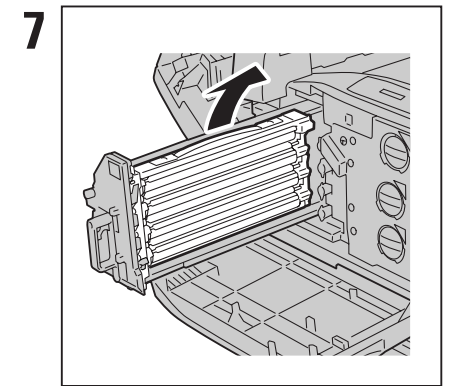
5 グレーのレバーを引きながらオレンジのハンドルを鍵印の位置までまわす



レバーが固い場合は、ハンドルを少し左へ持ち上げてからグレーのレバーを引いてください。

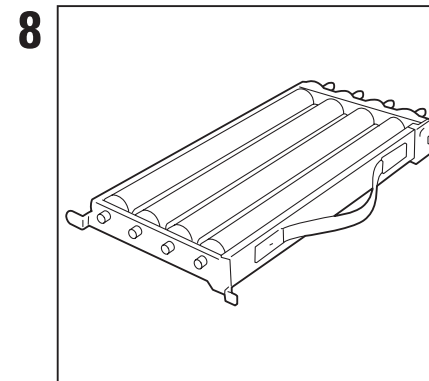


6 2箇所の▶◀が合うまで、ゆっくりと引き出す

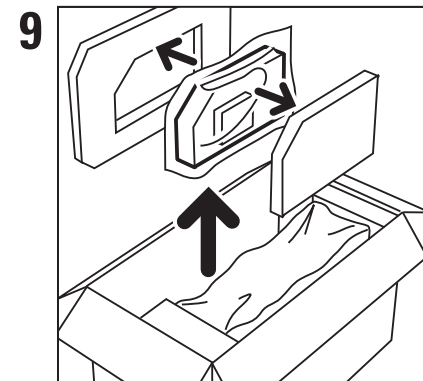


7 オレンジの取っ手を持って、持ち上げるようにして取り外す

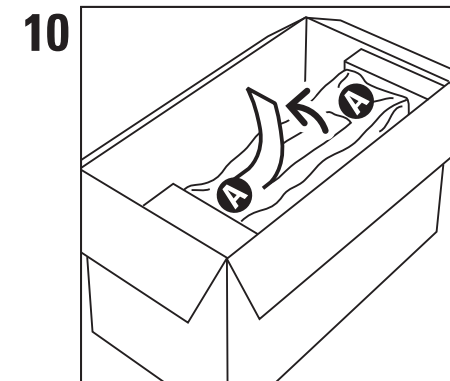
### ● 取り付けかた



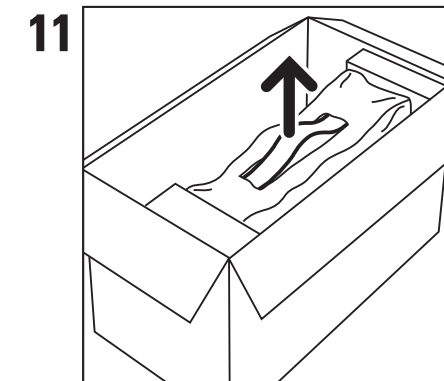
8 汚れがつかないように置く



9 廃トナーボックスを箱から取り出す



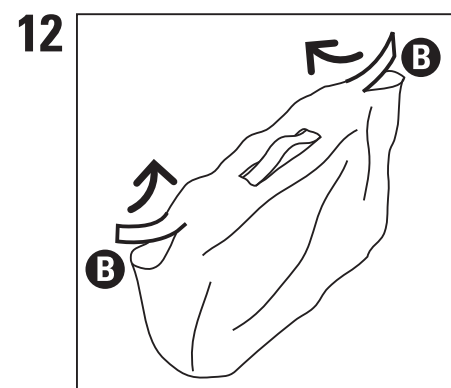
10 ふくろの上部Aの切り込みを切り欠き、ハンドル部分を出す



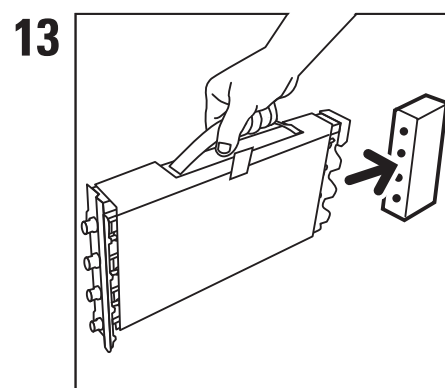
11 ハンドルをにぎり、発泡スチロールを一緒に箱から取り出す

うらに続く →

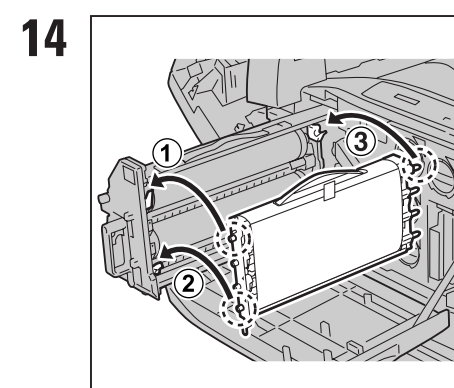
おもてより  
続く



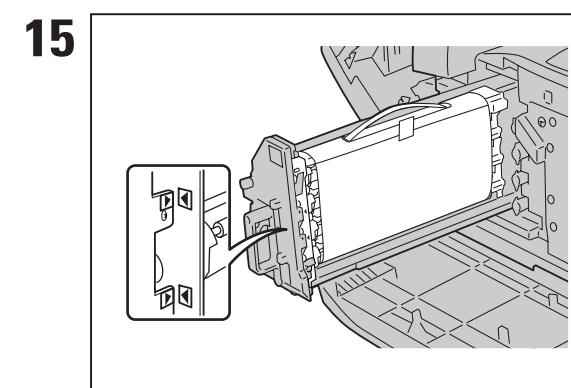
発泡スチロールを取りはずし、ふくろの  
上部 **B** を左右から引っぱって切り取る



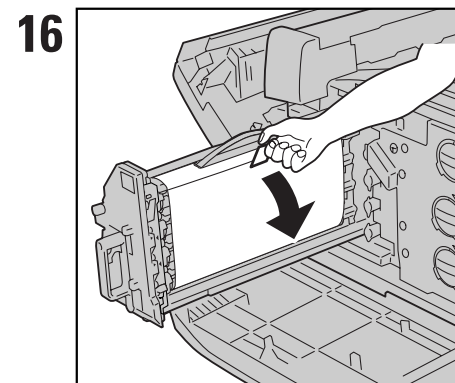
発泡材を取り除く



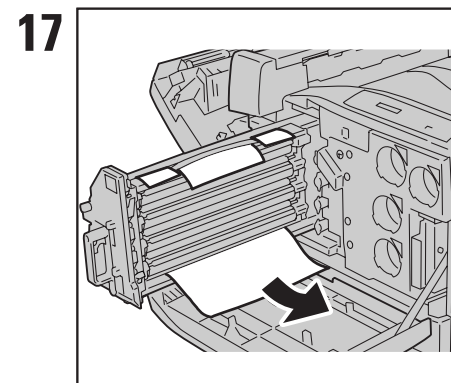
金属の突起部分 **1** **2** を、手前のオレンジの  
受け部に先にのせてから、奥側の **3** をのせる



2箇所 **2** の **▶ ◀** が合っている  
ことを確認する



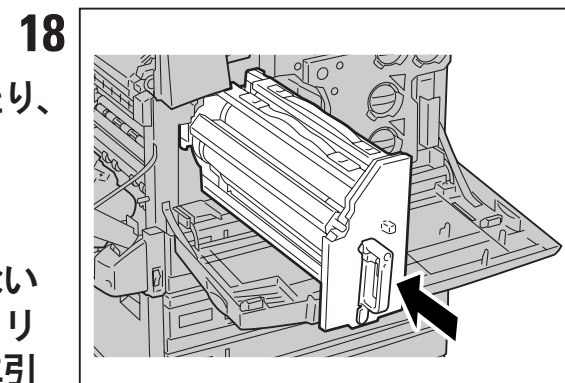
保護紙のつまみ部分から  
はがす



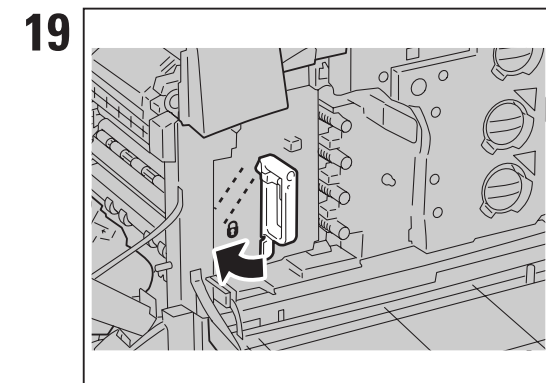
保護紙を矢印方向に引き  
抜く

❗ 保護紙をはずした後は、  
長い時間をそのままにしたり、  
強い光をあてないで  
ください。

❗ 保護紙がうまく引き抜けない  
場合は、一度ドラムカートリッ  
ジを軽く浮かし、下側に引  
っ張るようにして抜いてくだ  
さい。

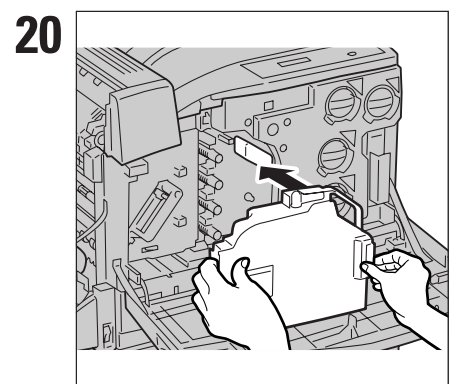


ユニットをゆっくりと奥まで  
押しもどす

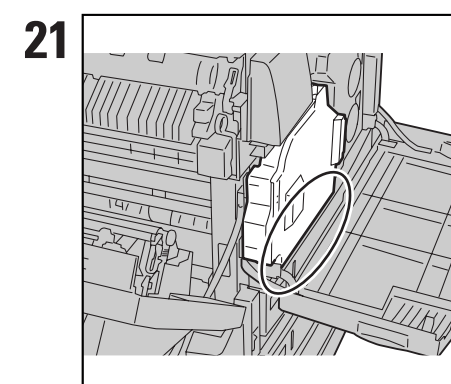


❗ ハンドルがまわりきら  
ない場合は、ユニットを  
もういちど奥までしっか  
り押し込んでください。

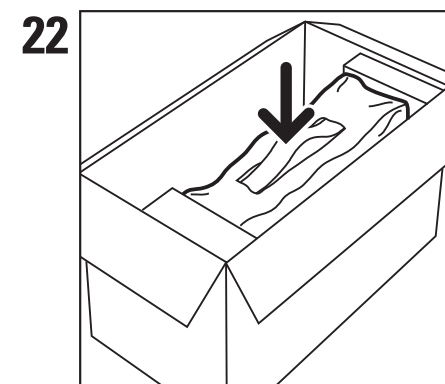
ハンドルをつきあたるまでまわす



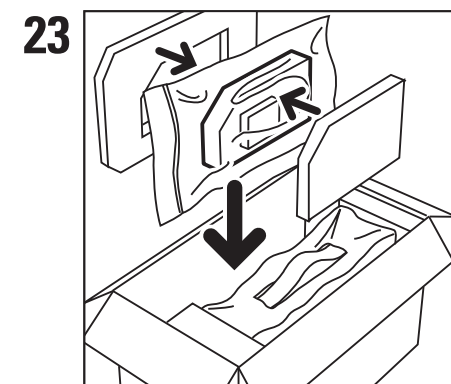
新しい廃トナーボックスを  
プリンタにはめ込む



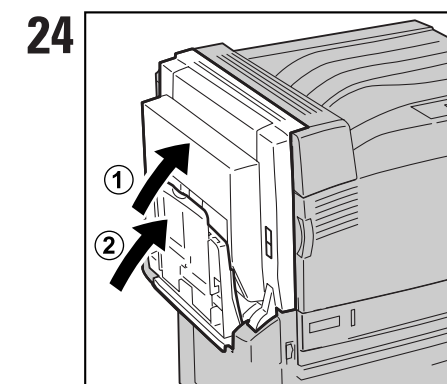
図のように、廃トナーボック  
スがプリンタのフレーム内  
に正しくセットされているこ  
とを確認する



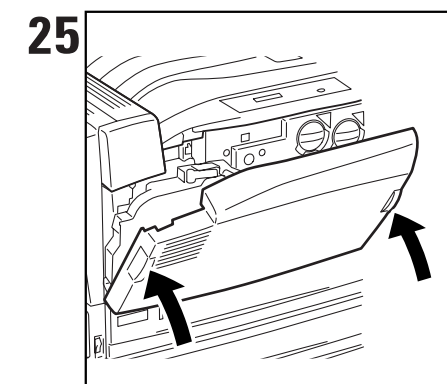
使用済みのドラムカート  
リッジをふくろに入れ、  
箱にしまう



使用済みの廃トナーボッ  
クスをふくろに入れ、  
箱にしまう



「ここを押して閉めてください。」  
と書かれた部分を強く押し、  
A(左側)カバーを閉じる(①)  
必要に応じて、用紙トレイ5  
(手差し)を上げる(②)



フロントカバーを閉める