

ご利用のガイド&メンテナンス

Color Printia LASER
XL-C7400G

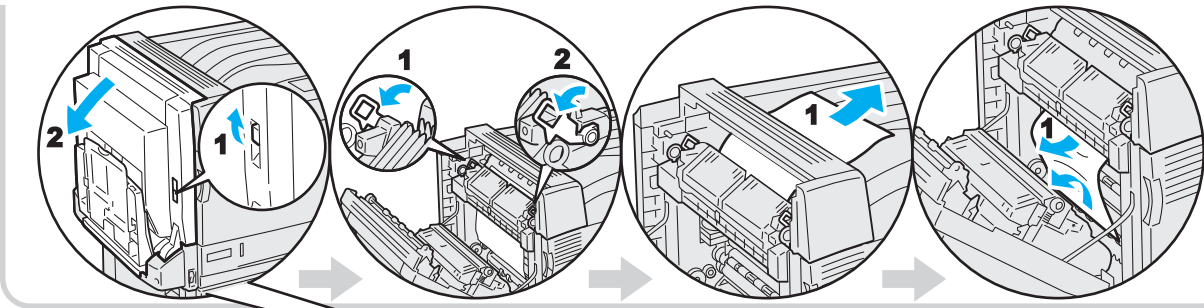
用紙がつまったときは、 下図を参考に取り除いてください。

(下の図は、オプション品の拡張給紙ユニット-B (3トレイ) と両面ユニットを取り付けた場合)

FUJITSU

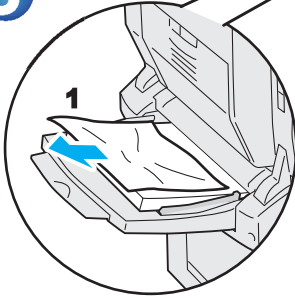
2006年 4月 初版発行
B5WY-1161-01

1 A (左側) カバー



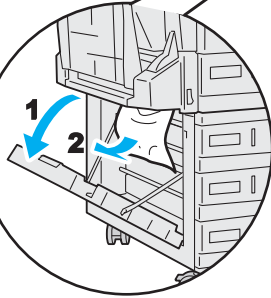
A (左側) カバーを閉じる時は、
「ここを押して閉めてください。」
と書かれた部分を
強く押す

3

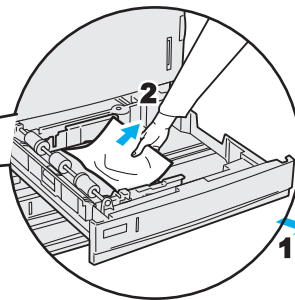


トレイ5
(手差し)

C (左下) カバー
(拡張給紙ユニット-B)



2 用紙トレイ1~4



長尺サイズ of 用紙がつまった場合は、XL-C7400G
取扱説明書の指示に従って用紙を取り除いてくだ
さい。
また、各部でつまった用紙を取り除く手順の詳細
もXL-C7400G取扱説明書を参照してください。

サプライ品を交換してください。

オペレータパネルに交換を促すメッセージ(下図参照)が表示されたときは、
それぞれの梱包箱に記載されている手順、または同梱されている手順書に
従って交換してください。

トナー カートリッジ ヲ
コウカン シテクダサイ:K

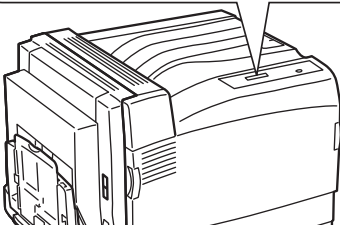
トナーカートリッジ
ブラック、イエロー、シアン、
マゼンタの4種類があります。

ドラムU2 ヲ
コウカン シテクダサイ

ドラムカートリッジ (U2)
4 個のドラム (感光体) で構
成されています。

トナーカシュー ボトルU1ヲ
コウカン シテクダサイ

廃トナーボックス (U1)
ドラムカートリッジに付属し
ているため、ドラムカートリ
ッジ交換時には必ず新品と交
換してください。また単品で
も交換できます。



サプライ品を交換するときは、プリンタの電源を入れたまま行ってください。

定期交換部品を交換してください。

定期交換部品の交換メッセージが表示されたとき、もしくは総ページ数が30万ページ前後
を経過したときに、定期交換部品の交換が必要となります。
その場合は、ご購入元または「ハードウェア修理相談センター」へご連絡ください。
「ハードウェア修理相談センター」
TEL 0120-422-297 (フリーダイヤル)
受付時間: 平日9:00~17:00 (土曜・日曜・祝日および当社指定の休日を除く)

使用上の注意点

以下の点に注意して、本プリンタをご使用ください。

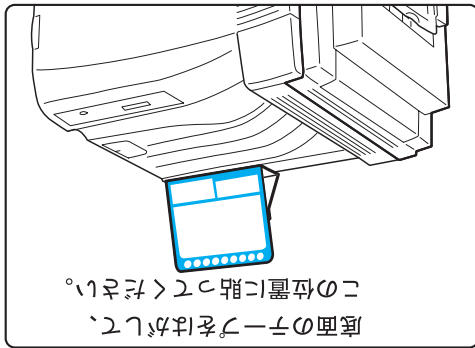
- 電源が切れているときは、A (左側) カバーを開閉しないでください。
開閉した場合は、電源を入れ、「プリント デキマス」が表示された後、再度電
源を切ってください。
- サプライ品の交換は、交換を促すメッセージが表示されている場合に行ってくだ
さい。それ以外のときに交換すると、印字不良や、トナー汚れ等の原因となりま
す。
- 本プリンタは、推奨環境範囲内 (温度: 15°C~25°C, 湿度: 30%~65%RH) でご使
用ください。

All Rights Reserved, Copyright© FUJITSU LIMITED 2006

両面テープ

参照 XL-C7400G 取扱説明書「フニエアルの種類」

製品添付のソフトウェアCD-ROMには、『ご利用のガイド&メンテナンス』の電子データが収められています。
破れる、紛失するなどして、本ガイドが使用できなくなつた場合は、電子データを印刷してご利用ください。



底面のフニエアルをはがして、
この位置に貼ってください。

裏側に両面テープ