



設置ガイド

プリンタを設置し、動作を確認する

1 梱包物を確認する

1 保護材や添付品を取り出します。



3 次の品物が揃っていることを確認します。

2 プリンタの設置スペースを確認する

警告

3 プリンタを設置する

1 プリンタ本体を、丈夫で水平な場所に置きます。

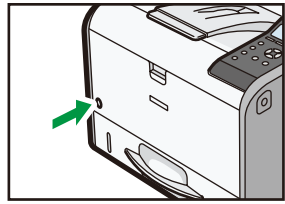
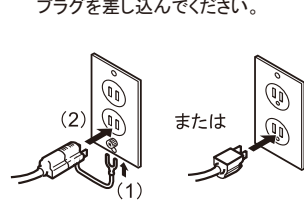
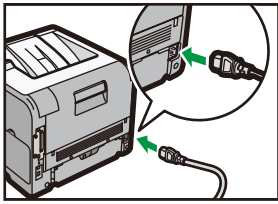
固定テープを取り外します。

3 プリンタ本体にオプション品を取り付けます。

●●●▶ 続けて裏面へお進みください。

4 プリンタ本体に電源コードを接続し、電源を入れます。

- ① 電源コードをプリンタ背面にある電源コードコネクタに差し込みます。
- ② 電源プラグを電源コンセントに差し込みます。
本製品の定格電源は、100V、12Aです。
変換プラグを利用する場合は、(1)アース接続を行ってから (2)電源プラグを差し込んでください。
- ③ 電源スイッチを押します。

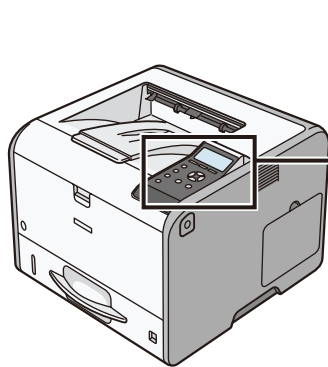


警告 アースの接続をしないで使用すると、動作不良の原因となります。また、万一漏電した場合に火災や感電の原因となります。アース接続を必ず行ってください。

室温になじませてから接続を行い、電源を入れてください。

5 オペレータパネルの動作を確認します。

電源を入れると、オペレータパネルの各ランプが点灯し、しばらくすると、液晶ディスプレイに「オンライン」と表示されます。

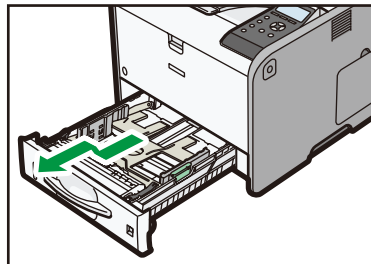


- ・給紙カセットが取り付けられていない場合は、3行目に「カセットn 確認」(nはカセット番号)と表示されます。上記の表示にならないときは、『ハードウェアガイド』の「こんなときには」をご覧ください。

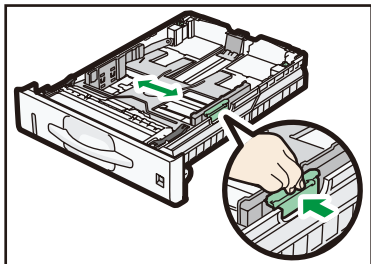
6 用紙をセットします。

ここでは給紙カセットにセットする方法を説明します。用紙サイズごとのセット方法や、給紙トレイにセットしたい場合は、『ハードウェアガイド』の「日常の操作」をご覧ください。

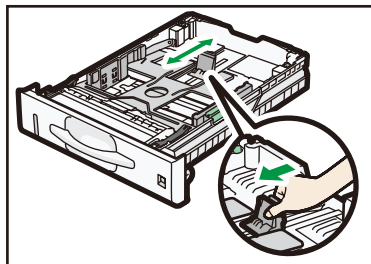
- ① 給紙カセットを前面を持ち上げて引き抜き、平らな場所に置きます。



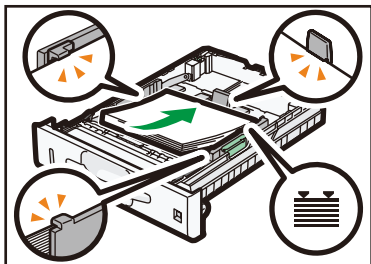
- ② 横ガイドのクリップをつまみ、用紙サイズに合わせます。



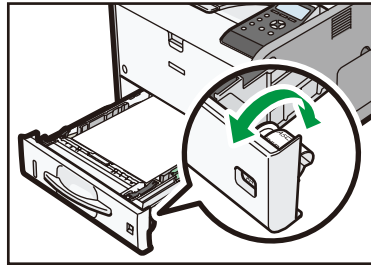
- ③ 縦ガイドのクリップをつまみ、用紙サイズに合わせます。



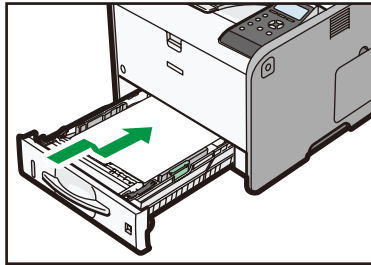
- ④ 印刷する面を下にして用紙をセットし、再度横ガイドと縦ガイドの位置を調整します。



- ⑤ セットする用紙サイズと給紙方向に用紙サイズダイヤルを合わせます。



- ⑥ 前面を持ち上げるようにして給紙カセットを差し込み、奥まで押し込みます。



7 オペレータパネルから設定の一覧を印刷して、プリンタが正しく動作することを確認します。

節電またはスリープ中は、液晶ディスプレイが消えています。節電中 / 解除スイッチが点灯または点滅しているときは、節電中 / 解除スイッチ押して、節電またはスリープを解除してから設定一覧の印刷をしてください。

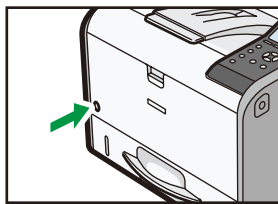


- ① 印刷可能状態であることを確認します。
- ② メニュースイッチを押して、メニューモードにします。
- ③ ▼スイッチを1回押します。
- ④ もう一度▼スイッチを押します。
- ⑤ 設定スイッチを押します。設定の一覧の印刷が開始されます。
- ⑥ 印刷が終了したら、印刷状態を確認します。
- ⑦ メニュースイッチを押して、印刷可能状態に戻します。

- ・正常に印刷されないときは、『ハードウェアガイド』の「こんなときには」をご覧ください。
- ・オプション品を取り付けた場合は、設定の一覧の「システム情報」欄に、取り付けたオプション品が正しく印刷されていることを確認してください。
- プリンタRAMモジュールを取り付けた場合: 「メモリ容量」に「384MB」と印刷されている
- 拡張給紙ユニットを取り付けた場合: 「給紙口情報」に増設したカセット(「カセット2」、「カセット3」)が印刷されている
- 上記のように印刷されていない場合は、オプション品が正しく取り付けられていません。オプション品を正しく取り付け直してください。

8 電源スイッチを押して、プリンタの電源を切ります。

電源切断の処理が終了すると自動的にオンラインランプが消灯し、プリンタの電源が切れます。



印刷中は電源を切らないでください。電源を切ってしまったときは、プリンタ内に残っている用紙を取り除いてください。詳しくは、『ハードウェアガイド』の「こんなときには」をご覧ください。

マニュアルやヘルプを参照する

本製品では、本紙以外に次のマニュアルを用意しています。目的に応じてご覧ください。

名称		説明
ハードウェアガイド	オプション品の取り付け方やオペレータパネルの操作方法など、主にハードウェアについて説明した印刷物です。同じ内容のPDFファイルが、添付の「Printia LASER プリンタユーティリティ」に格納されています。	
	ソフトウェアガイド	プリンタドライバのインストール方法やユーティリティの使用法など、主にソフトウェアについて説明したPDF形式のマニュアル(画面で見るマニュアル)です。添付の「Printia LASER プリンタユーティリティ」に格納されています。
エミュレーション編	エミュレーションモード(ESC/P モード)で印刷する場合の設定方法について説明したPDF形式のマニュアル(画面で見るマニュアル)です。添付の「Printia LASER プリンタユーティリティ」に格納されています。	
ヘルプ	プリンタドライバのプロパティ、および添付ソフトウェアの各機能について調べることができるヘルプです。各ソフトウェアをインストールすることでヘルプもインストールされ、ソフトウェア上から呼び出すことができます。	

■ Adobe® Reader® のインストール

添付の「Printia LASER プリンタユーティリティ」には、『ソフトウェアガイド』『エミュレーション編』のPDFファイルを格納しています。

PDFファイルを閲覧、印刷するためには、「Adobe Reader」のインストールが必要です。お使いのパソコンにインストールされていない場合は、Adobe Systems 社の Web サイト(<http://www.adobe.com/jp/>)からインストーラをダウンロードし、インストールしてください(「画面で見るマニュアル」からも、Adobe Systems 社の Web サイトにリンクしています)。

プリンタの設置後に行うこと

プリンタの設置後に行う作業の概要について説明します。

1 パソコンやネットワークに接続する

プリンタを設置したら、パソコンやネットワークに接続します。

本製品は、LAN ケーブル、パラレルケーブル、プリンタ USB ケーブルで接続できます。ご利用環境に合わせて、接続方法を選択してください。詳しくは、『ハードウェアガイド』の「プリンタを設置・接続する」をご覧ください。

お使いの OS が Windows 10、Windows 8.1、Windows 8、Windows 7、Microsoft® Windows Server® 2012、または Microsoft® Windows Server® 2008 R2 で、パラレルまたはプリンタ USB ケーブルで接続する場合は、接続を行う前に、プリンタドライバをインストールしておく必要があります。先に「ソフトウェアをインストールする」の操作を行ってください。

2 ソフトウェアをインストールする

パソコンやネットワークに接続したら、プリンタドライバなどのソフトウェアをインストールします。

■ 「Printia LASER プリンタユーティリティ」

ソフトウェアは、添付の「Printia LASER プリンタユーティリティ」に格納されています。パソコンにセットすると、「Printia LASER プリンタユーティリティ セットアップ」ウィンドウが表示されます。このウィンドウから、ソフトウェアのインストールやマニュアルの閲覧を行うことができます。



※表示されるメニューは、お使いの OS により異なります。

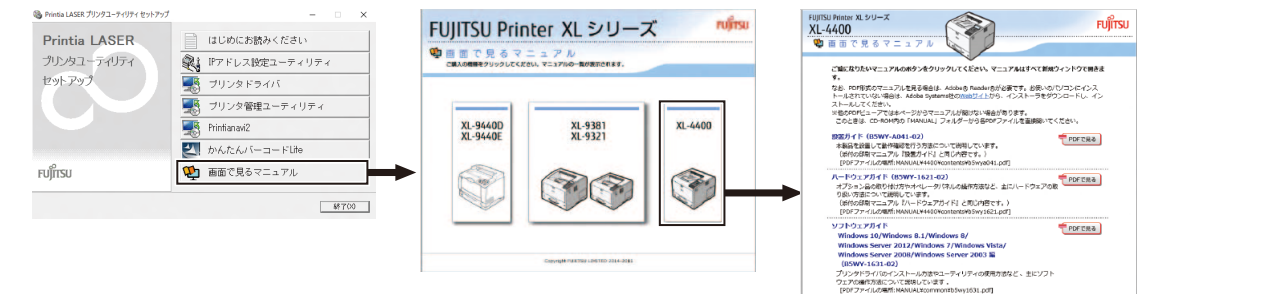
■ インストール方法

インストール方法については、『ソフトウェアガイド』をご覧ください。接続、運用形態によりインストール方法が異なりますので、次の箇所をご覧ください。

- LAN ケーブルで接続する場合
『ソフトウェアガイド』の「ネットワークを利用したプリンタの接続」
- パラレルケーブル/プリンタ USB ケーブルで接続する場合
『ソフトウェアガイド』の「ネットワークを利用しないプリンタの接続」
- プリントサーバに接続したプリンタを共有する場合
『ソフトウェアガイド』の「プリンタ共有の設定」

「画面で見るマニュアル」の参照方法

添付の「Printia LASER プリンタユーティリティ」をパソコンにセットすると表示される「Printia LASER プリンタユーティリティ セットアップ」ウィンドウで、「画面で見るマニュアル」をクリックすると次のウィンドウが表示されます。



「XL-4400」を選択後、ご覧になりたいマニュアル名をクリックすると、マニュアルが表示されます。

ヘルプを参照するには、次の 2 つの方法があります。

- ウィンドウ右上の「?」をクリックし、カーソルが「?」に変わったら、参照したい項目をクリックする
- 各画面にある「ヘルプ」をクリックする