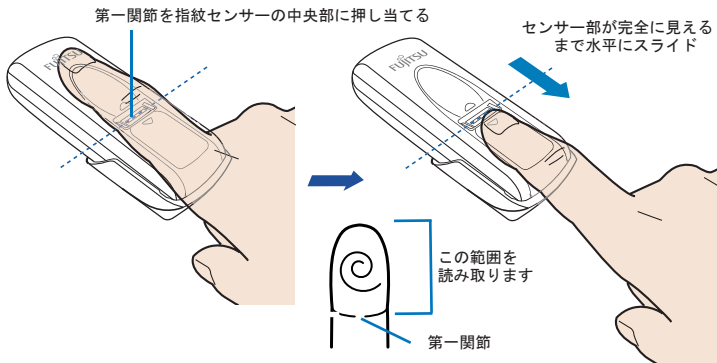


〔印刷方法〕

□ 指のスライドのさせ方

指の第一関節を指紋センサーの中央部に軽く押し当てると同時に指を動かし、センサー部が完全に見えるまで水平にスライドします。（指紋の渦の中心が指紋センサーの中心を通過するように指の腹をセンサー表面に接触させながら、1～2秒程度で通過する程度の速さでスライドします）



□ 認証から印刷完了までのステータスランプ表示

ONLINE / DATA	SENSOR	VERIFY	ERROR		
●	●	●	●		
準備完了					
装置の準備が完了しました。					
✱	●	●	●		
印刷受付（指紋入力待ち）					
印刷を受付ました。指をスライドしてください。					
●	✱	●	●		
指紋特徴点検出中					
入力された指紋の特徴点を検出中です。					
●	●	●	●		
指紋特徴点検出正常終了					
指紋の特徴点の検出が正常に終了しました。					
●	●	✱	●		
ユーザー照合中					
パソコンとユーザー照合中です。					
●	●	●	●		
ユーザー照合正常終了					
パソコンとのユーザー照合が正常に終了しました。					
✱	●	●	●		
印刷中					
印刷中です。					
●	●	●	●		
印刷完了					
印刷が完了しました。					

🔊 ブザー鳴動

● 消灯 ● 点灯 ✱ 点滅

ONLINE / DATA SENSOR VERIFY ERROR

ブザー鳴動

● 消灯 ● 点灯 ● 点滅



指紋入力エラー

指紋の特徴点を検出できませんでした。ブザーの音が止まってから、もう一度指をスライドしてください。何度も本エラーが発生する場合は、InternetServiceよりエラー内容を確認してください。



照合エラー

照合できませんでした。入力した指を間違えていないか確認してください。



印刷エラー

プリンタでエラーが発生しています。プリンタのオペレータパネルの表示を確認し、エラーを解除してください。



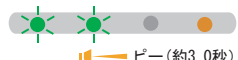
指紋センサー未接続エラー

指紋センサーが接続されていません。本装置に付属の指紋センサーが正しく接続されているか確認してください。



プリンタ未接続エラー

プリンタが接続されていません。プリンタが正しく接続されているか確認してください。



未サポートUSBデバイス接続エラー

本装置でサポートしていないUSBデバイスが接続されています。本装置に付属の指紋センサー、またはプリンタが正しく接続されているか確認してください。



システムエラー

システムで異常が発生しています。電源OFF/ONを行なってください。それでも、エラーが解除されない場合は、「富士通ハードウェア修理相談センター」にご連絡ください



IPアドレス重複エラー

IPアドレスの重複を検出しました。ネットワーク上の他の装置とIPアドレスが重複していないか確認してください。



(左の3つのパターンで上から順に繰り返し表示)



ハードウェア/ファームウェア異常

ハードウェア/ファームウェアの異常を検出しました。電源OFF/ONを行なってください。それでも、エラーが解除されない場合は、「富士通ハードウェア修理相談センター」にご連絡ください。



(ファームウェア異常)

■「富士通ハードウェア修理相談センター」

- ・通話料無料 0120-422-297
- ・お問い合わせ時間 9:00～17:00(土曜、日曜、祝日および年末年始を除く)