

FMV

STYLISTIC

スタイリスティック

FUJITSU

THE POSSIBILITIES ARE INFINITE



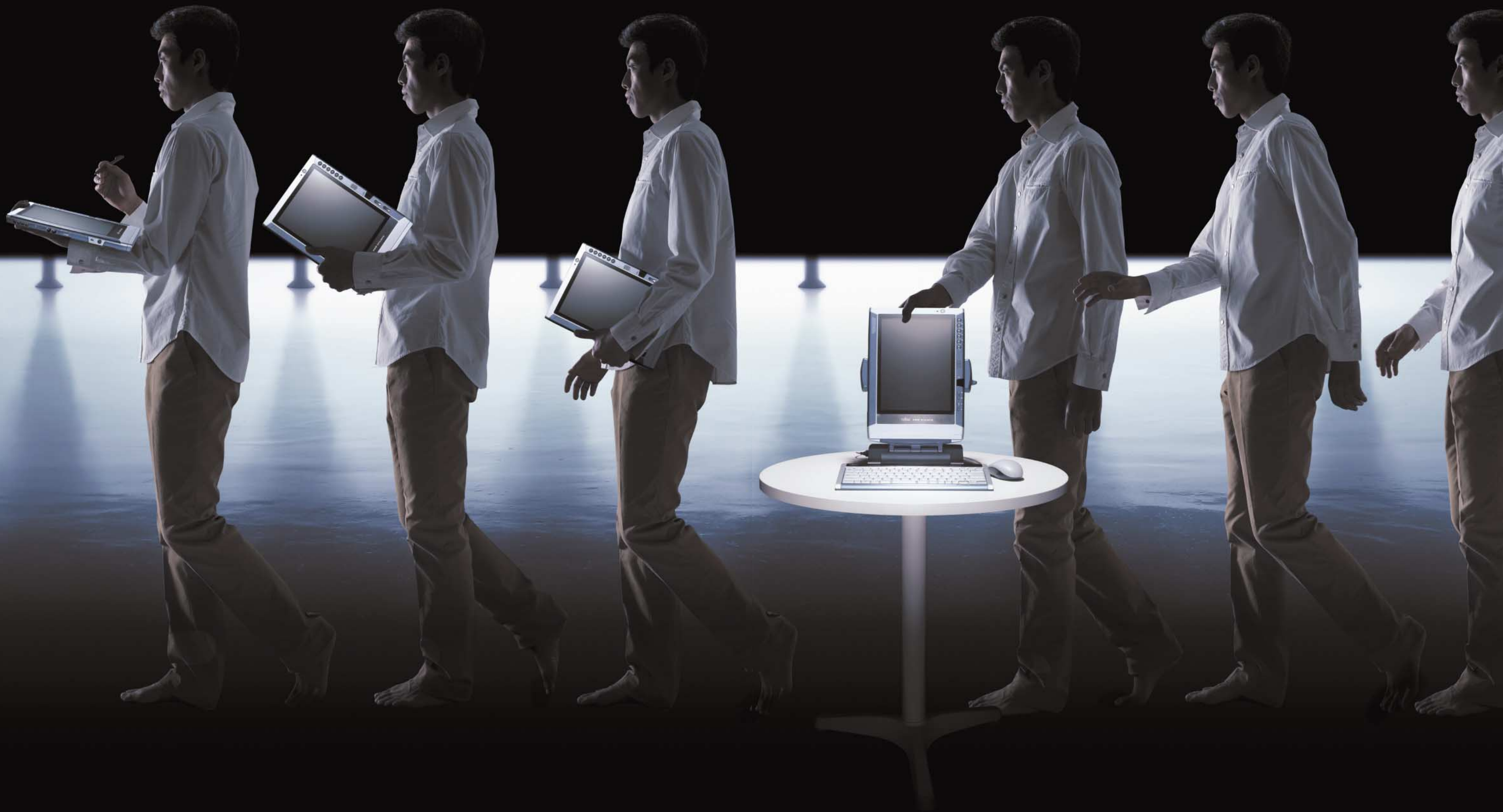
スタイリスティック

富士通から新スタイルPC FMV-STYLISTIC。

2003.5

机から、キーボードから、そして常識からあなたを解放す。

スタイリッシュ
タブレットPC FMV-STYLISTIC。

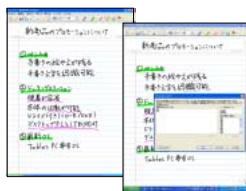


使い方はあなた次第。それぞれ自分スタイルで楽しめる。



会議での手書きメモをそのままデータ化。

自分のデスクで作成した資料はプリントアウトせず、本体ごと会議へ。手書きメモを認識できる「STYLISTIC」だから、会議でとったメモもそのままデータ化。会議の議事録なども手軽に作成できます。データを入力し直す必要もないため時間をもっと有効に活用できます。

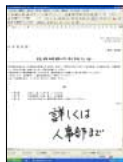


手書き感覚でデジカメ写真を加工。

プリント写真に落書きする感覚で、デジタルカメラで撮影した写真を加工できます。本体だけを取り外して使えるから、家中好きなところで、ラクな姿勢で落書きOK。ハンドメイド風のタッチで手軽に、記録を思い出に変わることができます。自信作は、そのまま友だちにメールで送ることも可能。まったく新しいコンセプトから生まれた、STYLISTICならではの楽しみ方です。

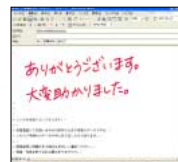
画面に直接手書きで修正。²

これまでプリントアウトしてチェックしていた資料なども、STYLISTICなら画面に直接手書きで修正できます。紙感覚で、作業もスピーディ。打ち合わせのその場で、メモを書き残していくことも可能です。



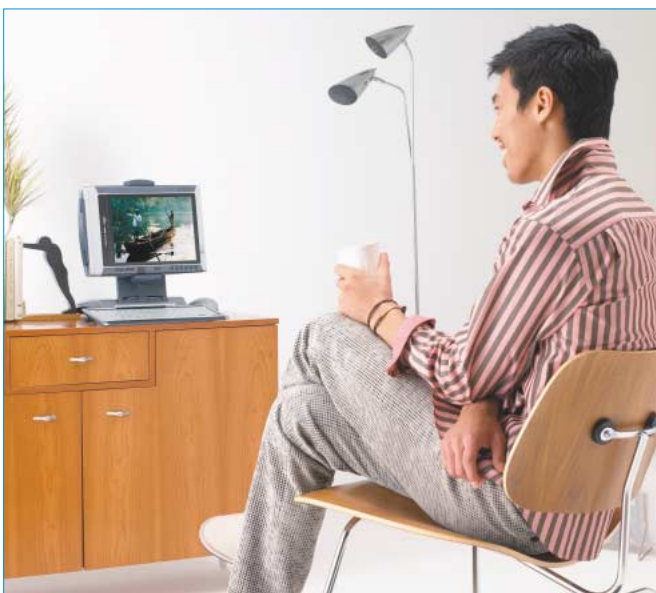
気持ちがより伝わる手書きメール。²

画面の上から直接入力できるペンタッチ入力だから、メールも手書きでOK。手書きのメッセージを添えれば、気持ちもより伝わります。



外出先でも簡単に地図チェック。³

外出先で地図などを見る場合でも、薄型ボディのSTYLISTICならスムーズです。紙感覚で見やすく操作も簡単なペンタッチ。どこでも素早く確認できます。



DVDの再生やオリジナルCDの作成。

CD-RW/DVD-ROMドライブを搭載したドッキングステーションに取り付けて使えば、CDやDVDソフトの再生はもちろん、好きな音楽を取り込んで世界で1枚のオリジナルCDをつくることもできます。映像・音楽の楽しみがますますひろがります。



家中どこからでもインターネットアクセス。

ワイヤレスLAN搭載で家中どこからでもインターネットへ。キーボードなしで操作できるため、本体をテレビの前に持ち出せます。このため、番組サイトにアクセスしながらテレビを見るなんてことも可能です。もちろん外出先でワイヤレスLANのアクセスポイントからインターネットに接続することもできます。

*縦画面表示に対応していないソフトウェアの場合には画面表示がディスプレイよりはみ出したり、著しく動作が遅くなったりする場合があります。この場合には横画面表示でご使用ください。 1 Windows® Journal使用時のみ可能。Wordなどに手書きのメモを残す場合には認識はできません。 2 Office XPのみの対応となります。 3 プロアトラSWを本体のみでご使用いただく際は、あらかじめ地図データをインストールしておく必要があります。

本体が取り外せる、操作は簡単ペンタッチ。

この新しさを表現する言葉は、まだない。

あなたはもう一度、パソコンに出会う。デスクトップでもないノートでもない、まったく新しいコンセプトから生まれた、タブレットPC FMV-STYLISTIC^{スタイリスティック}。本体が取り外せるから、家中好きな所^{1,2}で、好きなスタイルで利用できます。操作は手軽なペンタッチ入力を採用。キーボードが苦手という方にも最適です。もっと自由な関係へ。新しいライフスタイルが、ここからはじまります。



手書き感覚でスムーズなペンタッチ入力。

画面の上から直接入力できるペンタッチ入力を採用。手書きのコメントを入れたり、思いつきのアイデアを素早く残せます。マウスやキーボードでは面倒だった添削などの作業もスムーズ。ワイヤレスキーボード添付だから、いままで通りにキー入力もできます。



デスクトップとしても使えるドッキングステーション。

CD-RW/DVD-ROMドライブを搭載したドッキングステーション添付。取付けも簡単で、デスクトップとしても利用可能。本体だけでもPCとしての機能を備えているため、そのまま取り外してモバイルペン入力マシンとして手軽に持ち歩いて使うことができます。

スタイルに合わせて回転できる本体液晶画面。

画面の方向を縦横自由に回転(縦横90度回転)できるので、ワープロソフトで書類をつくるなら縦、映画を見るなら横といったように、用途に合わせてスタイルを選べます。本体だけでも、ドッキングステーションにセットした状態でも同じように回転できるので、デスクトップのときでもモバイルのときと変わらず同じように使えます。



新しい時代にふさわしいタブレットPC専用OS。

Microsoft社製最新OS「Windows® XP TabletPC Edition」を搭載。手書き文字認識機能や音声認識機能を標準でサポートした、新しい時代にふさわしいタブレットPC専用OSです。いままでのWindows® XP用のソフトもそのまま使用できます。

富士通独自の手書き文字認識エンジン。

OS標準の認識機能に加え、富士通独自の手書き文字認識エンジンも搭載されています。シフトJISに準拠した約7,000字に対応。文字の形と書き順による認識を組み合わせたハイブリッド方式と、ひとつ前の認識結果を参照し言葉としてのつながりを判断する方式を併用することで、高い認識率を実現します。

*画面はハメコミ合成です。 *Wi-Fiとは無線LANの相互接続性を保証する団体「Wi-Fi Alliance」の相互運用性テストをクリアした製品であることを示します。 1 ワイヤレス(ブロードバンド)インターネット/ネットワーク接続をおこなう場合には、別途ファミリーネットワークステーション(FMFNS-102)、ファミリーネットワークステーション-T(FMFNS-202)または、ワイヤレスブロードバンドルータ(FMWBR-102)が必要となります。 2 ワイヤレスLANの電波通信距離は、見通し半径25m以内(周りに何も無い環境において)です。ワイヤレスLANの特性上、近隣の電波環境、設置環境(建物の壁や床の構造・材質、家電製品などの障害物、設置場所など)により通信距離が短くなったり、通信が出来なくなる場合がありますのでご了承ください。 3 ドッキングステーションセット時には、ステーション側のブロードバンドポート(LAN)をご利用ください。 4 別売の内蔵バッテリーパック(L)使用時。



ワイヤレスLAN&ブロードバンドポート(LAN)を同時搭載。

ワイヤレスLAN(IEEE802.11b準拠)搭載により、家中の好きな場所³からワイヤレスでブロードバンドを楽しめます。'ブロードバンドポート(LAN)'⁴も同時搭載しているため、ケーブルでの接続にも対応。利用スタイルに合わせて接続形態を選べます。



最大約6.7時間⁴のロングバッテリーライフ。

標準なら約4.4時間、別売の内蔵バッテリーパック(L)を利用すると最大約6.7時間もロングバッテリーライフを実現。サスペンド状態でのバッテリー交換もできるため、さらに長時間使うことができます。



I N T E R F A C E

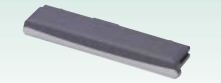


- 1. 状態表示LED
- 2. 内蔵マイク
- 3. 電源ボタン
- 4. タブレットボタン
- 5. 内蔵スピーカー
- 6. キーボード用赤外線ポート
- 7. Page Up/Page Downボタン
- 8. カーソルボタン
- 9. スタイルスペン
- 10. PCカードスロット
- 11. 赤外線通信ポート
- 12. USB1.1
- 13. マイク端子
- 14. ヘッドホン端子
- 15. IEEE1394(DV)端子
- 16. ワイヤレスLAN
- 17. モデムコネクタ
- 18. プロド/レドポート(LAN)
- 19. 外部ディスプレイ端子
- 20. DC-IN
- 21. ラインアウト端子
- 22. CD-RW/DVD-ROMドライブ

O P T I O N

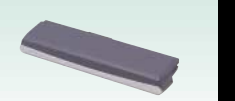
内蔵バッテリーパック

FMVTBBP101
10.8V 4000mAh
本体に同等品添付



内蔵バッテリーパック(L)

FMVTBBP102
10.8V 6000mAh



STYLISTIC スタイルスペン

0635092
本体に同等品添付



STYLISTIC 液晶保護フィルム

0636390
2枚入り/本体に同等品1枚添付



お問い合わせは富士通ワークコ株式会社(03-3342-5375)

【ソフトウェア一覧】

利用目的	ソフト名	搭載状況
OS	基本 OS Microsoft® Windows® XP Tablet PC Edition	1
Office XP Personal	文書を作る	Microsoft® Word
	表やグラフを作る	Microsoft® Excel
	Eメール・予定・住所録などを管理する	Microsoft® Outlook®
	Outlookを簡単に設定する	Microsoft® Outlook® Plus2.0
	国語・英和・和英辞書を使う	Microsoft® Bookshelf® Basic3.0
	Office XPを学ぶ	Microsoft® Office XP Personal Step by Step Interactive
	Office XPに手書き機能を追加する	Microsoft® Office XP Pack for Tablet PC
	簡単な操作でEメールを楽しむ	@メール
	Eメールを送受信する	Microsoft® Outlook® Express
	ホームページを見る	Microsoft® Internet Explorer 6.0
気軽にホームページ作りをチャレンジする	Start! @ homepage	
接続時間と料金を表示する	@料金表示	
お立ち上がり音	FMV サウンドチャンネル	
デジタルカメラでショッピングする	dPRESS (ディープレス)	
ストリーミングコンテンツを楽しむ	RealOne™ Player 2	
マルチメディアコンテンツを楽しむ	Shockwave	
インターネットでコミュニケーションする	Windows® Messenger	
別のパソコンにインターネット設定を簡単に移行する	インターネット移行アシスタント	
チャットを楽しむ	@niftyメッセージャーデリポップ	
インターネット@niftyへの接続を便利にする	@niftyでインターネット	

・プレインストールされています。
 ・ハードディスクにあらかじめ導入されており、@メニューからの初回起動時に自動的にセットアップします。
 ・添付のDVDまたはCD-ROMからインストールしてください。
 *一部アプリケーションについてはお使いになる際、添付CD-ROMが必要となる場合があります。
 *富士通では 印のソフトのみサポートを行っております。*縦画面表示に対応していないソフトウェアの場合には画面表示がディスプレイよりみ出したり、著しく動作が遅くなったりする場合があります。この場合には横画面表示でご使用ください。

【本体仕様一覧】

品名	FMV-STYLISTIC TB93	*本製品はオープン価格となります。
型名	FMV-TB93	
OS	Microsoft® Windows® XP Tablet PC Edition	
CPU	超低電圧版モバイル インテル® Pentium® IIIプロセッサ 933MHz-拡張 低電圧版インテル® SpeedStep® テクノロジー搭載	
チップセット	Intel® 830MG チップセット	
キャッシュメモリ	1次:32KB, 2次:512KB	
システムバス/クロック	133MHz	
メインRAM	標準256MB[256MBオンボード] / 最大768MB[SDRAM(133MHz)]	
拡張RAMモジュール用スロット(空き)	1(1)	
画面制御機能	チップセットに内蔵	
ビデオメモリ	最大48MB[メインメモリと共用 (1)]	
表示機能	FLバックライト付高輝度TFTカラーLCD 1024 x 768ドット 1677万色(2)	
パネルサイズ	10.4型	
タッチパネル	電磁誘導方式	
ドットピッチ	0.2055mm	
外部ディスプレイのみ	最大1600 x 1200ドット 1677万色	
ディスプレイ表示同時表示	1024 x 768ドット 1677万色(2)	
画面回転機能	標準(0度)、90度、180度、270度	
HDD(固定式) (5)	40GB(Ultra ATA / 100)	
キーボード	OADG準拠87キー、ワイヤレスキーボード(専用赤外線ポート使用) キーピッチ 約19mm / キーストローク 約3mm	
ボタン	タブレットボタンx6 Page Up/Page Downボタンx1 カードボタンx1	
ネットワーク機能	LAN: 100BASE-TX/10BASE-T対応(ネットワークステーションと併用) ワイヤレスLAN: 本体にワイヤレスLANモジュール内蔵(IEEE802.11b標準) (6) 内蔵FAXモデム(RJ-11)	
音源機能	チップセット内蔵 + AC97コーデック 18ビット ステレオPCM同時音源再生機能、MIDI再生機能(OS標準) / 内蔵スピーカ(モノラル) / 内蔵マイク(モノラル)	
PCカード	PC Card Standard準拠(TYPE I / II x 1スロット、PCardBus対応)	
インターフェイス	外部ディスプレイ(アナログRGB Mini D-Sub 15ピン) / ドッキングステーションと併用) / マイク端子 (3.5mmステレオミニジャック) / ヘッドホン端子 (3.5mmステレオミニジャック) / IEEE1394(S400 4ピン) (8) / USB1.1 x 2 (9) / 赤外線通信ポート(IrDA1.1準拠)	
電源供給方式	ACアダプタまたは、リチウムイオンバッテリー	
バッテリーパック	リチウムイオンバッテリー 10.8V 4000mAh	
バッテリー稼働時間(JEITA測定法1.00)	約4.4時間(内蔵バッテリーパック) 約6.7時間(内蔵バッテリーパック(L))	
バッテリー充電時間(11)	約3.5時間(内蔵バッテリーパック) 約4.4時間(内蔵バッテリーパック(L))	
消費電力(標準時/最大時)	約14W / 約45W	
省エネ法に基づくエネルギー消費効率(12)	S区分 0.00041	
外形寸法(W x D x H)	301.3 x 220 x 20.9 - 22.3mm(突起部含まず)	
質量	約1.48kg	
盗難防止用ロック	有	
温度湿度条件	湿度5 - 35 / 湿度20 - 80%RH(動作時) 温度-10 - 60 / 湿度20 - 80%RH(非動作時) [ただし動作時、非動作時とも結露しないこと。]	
CD-RW/DVD-ROMドライブ	DVD: 読出最大8倍速、CD: 読出最大24倍速、CD-R: 書込最大24倍速、CD-RW: 書込 / 書換最大10倍速(13)	
通信機能	ネットワーク機能 [LAN: 100BASE-TX/10BASE-T対応(本体と併用 本体に内蔵のLANモジュールを使用のため)]	
インターフェイス	外部ディスプレイ(アナログRGB Mini D-Sub 15ピン) 本体と併用) / ラインアウト端子 (3.5mmステレオミニジャック) / IEEE1394(S400 4ピン) (8) / USB1.1 x 3 (9)	
本体設置部分	稼働90度回転可能(画面回転も同期) (15) (X 4)	
電源供給方式	ACアダプタ(本体と併用)	
外形寸法(W x D x H)	220 x 263 x 328.9mm(突起部含まず)	
質量	約2.7kg	
盗難防止用ロック	有	
温度湿度条件	湿度5 - 35 / 湿度20 - 80%RH(動作時) 温度-10 - 60 / 湿度20 - 80%RH(非動作時) [ただし動作時、非動作時とも結露しないこと。]	

登録ユーザー様向け24時間・365日 対応、充実のサポート。

Eメールでサポート(無料)

AzbyClubホームページにある専用の受付フォームにて、操作に関するご質問を受付しております。回答はご登録いただいたEメールアドレスに返信いたします。
 * 回答には若干お時間をいただくことがあります。

AzbyClubホームページでサポートコール予約

お問い合わせ内容や連絡希望日時をご予約いただくと、その時間帯にAzbyテクニカルセンターのサポート担当者からお電話を差し上げ、質問にお答えいたします。また、ご自身のサポート利用実績・受付件数・お問い合わせ先 差、ご確認いただけるサービスもご利用しております。
 * お問い合わせ件数、料金については、フリーダイヤルサポートに準じます。* 予約可能な時間帯は9:00 - 17:00となります。

フリーダイヤルでサポート

・音声ガイダンスにしたがって操作してください。・電話番号はお間違えないよう、お確かめのうえ、おかけください。

0120-950-222

技術相談(11件目以降有料)

Word/Excel操作相談(有料)

故障・修理について

Azbyテクニカルセンター(登録ユーザー専用)

FMVシリーズに関する技術相談

お問い合わせ10件目まで・・・無料 お問い合わせ11件目より有料・・・1件あたり2,000円(税込) AzbyClubカードでのお支払い:1件1,500円(税込)

Word、Excelに関する基本的な操作支援(ネットワーク機能、マクロ関連は除きます)

お問い合わせ1件目より有料・・・1件あたり3,000円(税込) AzbyClubカードでのお支払い:1件2,500円(税込)

*お問い合わせ1件:お電話の回数だけでなく、技術相談1項目ごとに1件カウントいたします。*お支払いにはクレジットカードのみご利用となります。AzbyClubカードをご利用いただく割引になります。(入会費/年会費無料) *2001年6月1日以降の「質問より新規」を開始しております。*既にFMVをお持ちのお客様は、2001年5月31日までのお問い合わせ件数・所有台数に関係なく、10件まで無料とさせていただきます。また、2001年6月1日以降に新規でFMVをご購入され、ユーザー登録をいただいた方は、1台10件まで無料で追加させていただきます。

*各種サポートを受けられる際、重要なデータはバックアップをおとください。 1 システムのメンテナンスのため、サポートを休止させていただきます場合があります。ご利用になるにはユーザー登録が必要です。また、一部のサービスは有料となります。 2 修理の内容によっては7日間以上の日数を要する場合があります。船場の場合、船便のため修理完了まで最大4 - 5日遅れる場合があります。

富士通がモバイルシーンにおすすめするMicrosoft® Windows® XP Professional

海外でも安心、富士通の充実サポート。 **富士通パソコンFMV Azby 海外サポートプログラム**

本プログラムは、お客様が海外滞在中に、FMV対象機に限り、パソコン操作等に関する相談サービスや、ハードウェア故障時の日本への引取修理(クーリエ方式)サービスを受けられる、安心のサポートプログラムです。

海外テクニカルサポート 海外からでも安心、24時間、365日*サポート。
 海外からFMV対象機に関する操作相談にお答えします。相談窓口は24時間365日*、日本語対応なので安心です。お問い合わせは、Eメールと電話**の両方でお受けいたします。

海外引取修理サービス 国際クーリエ方式による引取り&お届け修理に対応。
 海外滞在先で、万一ハードウェア故障が発生した場合、日本に引き取って修理を行い、お客様にお届けするサービス*です。修理受付電話窓口は、24時間365日*、日本語対応なので安心です。

*1 システムのメンテナンスのため、サポートを休止させていただきます場合があります。 *2 国内からのお問い合わせ件数も含め、11件目からは有料となります。 *3 修理費用は保証書の「無料修理規定」内の修理に限り無料。保証期間終了後は日本国内での有償サービスとなります。 修理受付から商品お届けまでの期間は、ご依頼の地域/故障状況などにより異なります。 商品のお引取りとお届けは富士通指定の物流業者が行います。 [適用条件] 当社が指定する対象機であること。 対象機種はユーザー登録およびAzbyClubホームページでの事前の申請が完了していること。 当社が指定する対象国からのご依頼であること。 機器本体の保証期間(1年間)内であること。 [注意事項] 本プログラムは海外での動作を保証するものではありません。 サポート対象はパソコン本体およびACアダプタのみです。ACケーブル、モジュラーケーブル、オプション機器、消耗品(バッテリー等)およびプレインストールソフトは対象外です。 お問い合わせいただく場合の通話料、通信料はお客様のご負担となります。また窓口は日本語対応のみとなります。窓口の電話番号は事前申請の際、AzbyClubホームページでお伝えします。(対象地域等、詳細についてはインターネット富士通/パソコン情報サイト「FMWORLD.NET」[http://www.fmworld.net/paso/support/globalsupport/index.html]をご覧ください。)

海外からもインターネット。 **世界17カ国対応のグローバルモデム内蔵**

アメリカ・カナダ・ヨーロッパなど、世界17カ国に対応した高速FAXモデム(最大56kbps)を内蔵しています。

対象機はハードウェアとしての海外規格の認定を受けておりますが、海外での動作を保証するものではありません。また、通信事情などにより利用できない場合もございます。(詳細はインターネット富士通/パソコン情報サイト「FMWORLD.NET」[http://www.fmworld.net/paso/support/globalsupport/index.html]をご覧ください。)

ECOLOGY

環境への配慮もFMVの性能のひとつ。 私たちにはできることがあります。

<p>大豆インキ使用包装箱</p> <p>STYLISTICを梱包する段ボール箱の印刷に環境負荷の少ない大豆インキを使用。</p>	 <p>当社は、国際エネルギー省プログラムに参加事業者として本製品が国際エネルギー省プログラムの対象製品に関する基準を満たしていると判断します。</p>	 <p>本製品はJEITA「PCグリーンラベル制度」の審査基準(2003年度版)をみだしていません。詳細は、Webサイト http://www.jeita.or.jp/ をご覧ください。</p>	 <p>このカタログに記載した製品は省エネ法で2005年迄に達成しなければならぬ目標基準値をクリアした製品です。配慮した「グリーン製品」として提供しています。*</p>
--	---	--	---

パソコン廃棄・譲渡の際のハードディスク消去の推奨について
 ご使用になっていたSTYLISTICを廃棄・譲渡する際には、お客様の責任でハードディスクに記録された全データを消去することを強く推奨します。なお、本カタログに掲載のSTYLISTICには、データ流出のトラブルを回避する安全策のひとつとして「ハードディスクデータ消去ソフトウェア」を添付しております。(詳細は、インターネット富士通/パソコン情報サイト「FMWORLD.NET」[http://www.fmworld.net/ann/hdd/index.html]をご覧ください。)

BELIEVE!
富士通が推奨するアット・ニフティではじめよう! インターネット

ブロードバンドがとってムクムク! **FMV**をお買い求めの方だけの**特典!**

BROADBAND ADSL		FTTH(光ファイバー)	
<p>ADSL 12コース</p> <p>通常料金3,380円/月 6か月間 1,970円/月</p>	<p>ADSL 8/10コース</p> <p>通常料金3,280円/月 6か月間 1,870円/月</p>	<p>フレッツADSL (12M/8M/1.5M)</p> <p>通常料金2,000円/月 1年間 500円/月</p>	<p>光接続サービス</p> <p>通常料金2,000円/月 6か月間 500円/月</p> <p>通常料金6,900円/月 6か月間 4,970円/月</p>

2003年12月31日までに、FMVパソコンに収録されているソフト@niftyでインターネット*を使って、ADSL接続サービスまたはフレッツADSL、Bフレッツ、光接続サービスに申し込みをされ、2004年3月1日までに開通された方が対象です。* FMVユーザー登録をしてAzbyClubにご入会いただいた方には、さらに割引適用期間がプラス1か月サービスされます。

特典詳細については、インターネット富士通/パソコン情報サイト「FMWORLD.NET」[http://www.fmworld.net/]をご覧ください。 記載内容は2003年5月現在のもので、予告なく変更されることがあります。 記載されている@niftyは、ニフティ株式会社の商標です。

INTERNET PHONE
 今なら「@niftyフォン」がおトク!

<p>基本料 (月額280円)</p> <p>6か月間無料!</p>	<p>初回登録料 (500円)</p> <p>無料!</p>	<p>国内通話料 (8円/3分)</p> <p>登録月無料!</p>
--	--	--

@niftyフォン <http://www.nifty.com/phone/>

加入者同士の通話料が0円! 今お持ちの電話でご利用可能!
 インターネット接続中も通話OK! パソコンの電源OFFでも通話OK!
 @niftyフォンは、光接続サービスには対応していません。

商標について
 Intel,PentiumおよびIntel Insideのロゴはインテル社の登録商標です。 Microsoft,WindowsおよびWindows Logolは、米国マイクロソフト、各ヨーロッパの国、米国外および他の国における登録商標です。 その他の名称については、一般に各開発メーカーの商標です。

ご注意事項
 液晶ディスプレイは非常に精度の高い技術で作られておりますが、画面の一部に点灯しないドットや、液時消灯するドットが存在する場合があります。これは液晶ディスプレイの特性によるものであり、故障ではありません。交換・返品はお受けいたしませんので予めご了承ください。本パソコンで使用している液晶ディスプレイは、製造工程により、各製品で色合いが異なる場合があります。また、液晶ディスプレイの特質、温度変化などで多少の色むらが発生する場合があります。リチウムイオンバッテリーは消耗品です。このカタログで使用している製品および画面の写像是開発中のものとなっております。そのため実際の製品、画面とはデザイン等において異なる場合があります。また、記載している仕様、価格、デザイン並びにサービス内容などは予告なしに変更することがあります。画面はハズミ合成です。写真はすべてカタログ用に撮影したもので実際の使用状況と異なる場合があります。印刷の都合によりカタログの商品写真と実物では色相が異なる場合があります。このカタログのディスク容量は、1MB=1000*byte、1GB=1000*byte換算値です。1MB=1024*byte、1GB=1024*byte換算のものとは表記上同容量でも、実容量は少なくなりますのでご注意ください。ソフトウェアによっては、本体以外に周辺機器が必要となる場合があります。プレインストール / 添付ソフトのバージョン / レベルや詳細機能は、予告なしに変更されることがあります。プレインストール / 添付ソフトは、市販のパッケージ商品と、添付品・マニュアルなどにおいて一部異なる場合があります。また、マニュアルなどの記載については、一部汎用的な表記を使用している場合や、ソフトのヘルプ機能でそれを代用しているものがあります。仕様および外観は、改良のため予告なく変更されることがあります。あらかじめご了承ください。カタログに掲載されている周辺機器をご利用の際は、ドライバ、およびアプリケーションのアップグレードが必要になる場合があります。予めご了承ください。

音楽や画像などの著作物は、著作権法で保護されています。音楽の録音・複製(データ形式の変換を含む)などは、お客様個人、またはご家庭内で楽しむ目的のみ、行うことができます。音楽や画像をネットワーク上で配信するなど、上記の限を超える場合は、著作権者の承諾が必要です。本製品には、有寿命部品(LCD、HDD等)が含まれており、長時間連続で使用した場合、早期の部品交換が必要になります。一般的にWindowsXP Home Edition用、WindowsXP Professional用、DOS/V用などと表記されているソフトおよび周辺機器の中には本パソコンで使用できないものがあります。ご購入に際しては、各ソフトおよび周辺機器の

安全に関するご注意
 ご使用の際は、マニュアルの「安全上のご注意」をよくお読みのうえ、正しくお使いください。
 水、湿気、ほこり、油煙などの多い場所に設置しないでください。火災、故障、感電などの原因となることがあります。表示された正しい電源・電圧でお使いください。

富士通がモバイルシーンにおすすめするMicrosoft® Windows® XP Professional

FMVシリーズについてのお問合せ、ご用命は下記にお申し付けください。

富士通株式会社

インターネット富士通パソコン情報サイト「FMWORLD.NET」
<http://www.fmworld.net/>
 iモードからも見られる「FMWORLD.NET」 <http://www.fmworld.net/m/>

富士通パーソナル製品に関するお問合せ窓口 キューゴーマル フジッ

[購入前相談窓口] お問合せ時間 9:00 - 17:00 ☎ **0120-950-222**

*システムのメンテナンスのため、サポートを休止させていただきます場合があります。重要なデータはバックアップをおとってください。注意:電話番号はお間違えないよう、お確かめのうえおかけくださようお願いします。

本カタログ掲載商品の価格には、消費税、配送・設置調整費および、廃棄に伴う費用等は含まれておりません。このカタログに掲載されている商品の価格、仕様、ならびにサービスの内容等は、2003年5月現在のもので、これらについては、予告なしに変更されることがあります。