

FMV

DESK POWER

FUJITSU

THE POSSIBILITIES ARE INFINITE



ミルトルノコス

FMVでホーム・エンターテインメント。



22型ワイド液晶一体型 Tシリーズ



17型液晶一体型 LXシリーズ



17型ワイド液晶一体型 Lシリーズ



Cシリーズ



CEシリーズ



2004年 夏モデル **2004.4**

見る、録る、残すが、 スピードを手に入れた。

楽しみへのスピードは速いほうがいい。FMVは、インスタントテレビ機能、録画予約ソフト「G-GUIDE®」、DVD-RAMへの直接書き込みやDVD-Rへの高速書き込み機能搭載で、テレビをすぐに見る。すぐに録る。すぐに残す。そんな、家電ライクなNEW FMV-DESKPOWER。新しいパソコンとの関係へ、アタマひとつ抜け出したって感じです。

富士通がおすすめするMicrosoft® Windows® XP

ホームページでもご覧になれます。
www.fmwworld.net/fmv/

CONTENTS

▶シリーズ紹介

液晶一体型	
T SERIES	大画面22型ワイド液晶で、思いのままにテレビを楽しむ。P.03～04
LX SERIES	見やすい17型液晶で、手軽にテレビ&PC。P.05～06
L SERIES	17型ワイド液晶で、迫力のDVD鑑賞。P.07～08
C SERIES	高速CPU搭載のハイ・パフォーマンスPC。P.09～10
CE SERIES	使いやすさにこだわった、シンプルPC。P.11～12

▶ディスプレイ.....P.13～14

▶ホームネットワーク.....P.15・32

▶デスクパワー スタイルブック.....P.16～31

▶簡単・安心

FMVなら、簡単(ハード&ソフトウェア).....P.33～34

FMVなら、安心(ソフトウェア)*.....P.35～36

FMVなら、安心(サポート&サービス)*.....P.37～38

▶エコロジー.....P.39

▶ソフトウェア.....P.40～42

▶仕様一覧表.....P.43～44

▶ラインナップ.....P.45～46



本カタログ記載のパソコン全機種には「PCリサイクルマーク」が付いています。このマークが付いた使用済み当社製パソコンは、当社受付専用窓口にて新たな料金負担なく回収・再資源化いたします。

ミル
トル
ノコス



..... すぐに 見る

リモコンひとつで、すぐにテレビとして楽しめる。



..... すぐに 録る

電子番組表から簡単録画予約&DVD-RAMへ直接録画。



..... すぐに 残す

お気に入りの番組は、DVD-Rへ高速書き込みで保存。

T SERIES

さらなる迫力へ。

テレビ&DVDを楽しむための

22型ワイド液晶、シアタースタイルPC。

富士通がおすすめするMicrosoft® Windows® XP

ホームページでもご覧になれます。www.fmworld.net/fmv/

》高音質&大画面の22型ワイド液晶でテレビを見る。

すぐにテレビを楽しめる。

電源オフの状態から「テレビ電源」ボタンやリモコン操作だけで、見たいときにすぐにテレビを見られるインスタントテレビ機能。パソコンが液晶テレビに早変わり。



D4映像端子をはじめ、豊富なインターフェース。

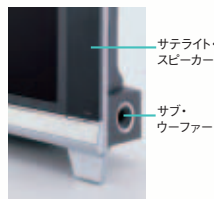
D4映像端子装備のため、チューナーを接続すれば、地上デジタル/BS/CS放送にも対応。ハイビジョン画質のままテレビを楽しめます。また、IEEE1394端子にデジタルビデオカメラを、ビデオ入力端子にゲーム機など、それぞれ接続可能です。^{※1}

あざやかな大画面22型ワイド液晶。

迫力のある映像を楽しめる大画面液晶に、明るくあざやかな画面表示のスーパーファイン液晶採用。テレビをより高画質で楽しめます。

劇場のようなサウンド、3Dスピーカーシステム。

サブ・ウーファー搭載の3Dスピーカーシステム採用。左右2個ずつ装備したサテライト・スピーカーと、本体側面のサブ・ウーファーに加えてヤマハ製の高音質デジタルアンプを搭載し、立体的な音のひろがりを実現します。



もっとテレビをきれいに、多彩な高画質化機能。

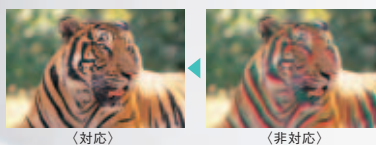
高画質I/P変換処理

チラツキやギザギザを抑え、なめらかな表示を実現。



3次元Y/C分離回路

色のにじみを解消するなど、高精細な信号処理を実現。



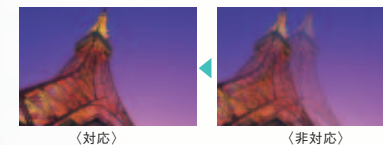
アクティブ高速応答

動画の残像を抑え、スピード感のある映像もスムーズに表示。



ゴーストリダクション回路

映像の2重映りなど、受信時に発生するゴースト障害を低減。



》好きなテレビ番組は、手軽に録画&保存。

- 大容量250GBハードディスク搭載。最長約230時間^{※2}のテレビ番組を録画できます。(T90H、T50Hは200GB、約180時間)
- 多彩な高画質化機能により、テレビを美しく録画できる高画質ハードウェア・エンコード。
- 本体前面からディスクを出し入れできるスーパーマルチドライブ。あらゆるDVDに映像を保存できます。
- 録画したテレビ番組をDVD-Rに高速書き込みができます。^{※3}



フロントローディング方式採用のスーパーマルチドライブ

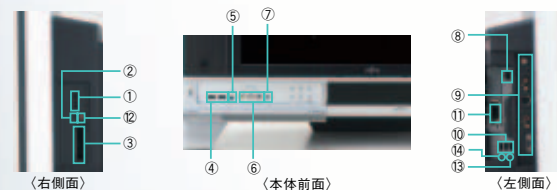
すぐに録画予約できる。

「G-GUIDE®」を利用すれば、インターネットからダウンロードした番組表をクリックしていくだけで、すぐに録画予約ができます。



すぐにDVD-RAMに録画。

テレビ番組をハードディスクに保存せずに、直接DVD-RAMへ録画することもできます。DVD-RAMは、繰り返し保存できるためテレビ番組の録画に最適です。



インターフェース

- ①SDカードメモリースティック・スロット ②光デジタルオーディオ出力端子 ③PCカードスロット ④USBコネクタ ⑤IEEE1394 (DV) 端子 ⑥テレビ機能 [左から ビデオ入力 (コンポジット) 端子、ビデオ音声入力 (左) 端子、ビデオ音声入力 (右) 端子] ⑦ヘッドホン端子 ⑧ブロードバンド・ポート (LAN) ⑨テレビ機能 [上から アンテナ入力 (F型同軸) 端子、ビデオ音声入力 (右) 端子、ビデオ音声入力 (左) 端子、ビデオ入力 (Sビデオ) 端子、ビデオ音声入力 (右) 端子、ビデオ音声入力 (左) 端子、コンポーネント入力 (D4映像) 端子] ⑩USBコネクタ ⑪モデム ⑫マイク端子 ⑬ラインイン端子 ⑭ラインアウト端子

Tシリーズラインナップ

	OS	CPU	メモリ	HDD	ディスプレイ	テレビ	DVDドライブ	ソフト
T90H	Microsoft®Windows® XP Home	HT デュアルコア Intel® Pentium® 4 プロセッサ 3GHz	512MB	250GB	22型ワイド (テレビ・チューナー搭載)	高音質ハードウェア・エンコード	スーパーマルチドライブ	Office Personal 2003
T50H		インテル® Celeron® プロセッサ 2.60GHz	256MB	200GB				—

[※]写真、画面などはハメコミ合成です。[※]写真のパソコンはFMV-DESKPOWER T90Hです。機種により機能が異なります。仕様一覧でご確認ください。[※]データ形式の変換を含む、音楽データの録音・複製、映像データの編集・複製などは、お客様個人またはご家族で楽しむ目的のみご利用ください。[※]パソコンで保存した各種DVDディスクは、ご使用のDVDプレーヤー、各種DVDディスクや記録状態によっては、再生できない場合があります。^{※1}すべての機器との動作を保証するものではありません。^{※2}ご購入時のCDドライブの空き容量に節約モードで録画する場合、HDDを他の用途で使用した場合や、標準/高画質モードで録画した場合、録画時間は短くなります。また、連続録画できる時間は最長6時間です。^{※3}録画状態やパソコンのご利用環境により、書き込みにかかる時間は異なります。また、保存したDVD-Rディスクを他のDVDプレーヤーなどで再生するにはファイナライズの時間が必要です。

[※]ディスプレイについてはP.13~14をご覧ください。

LX SERIES



大画面&省スペースを実現する17型液晶一体型。
液晶テレビとしても、快適に利用できる。

LXシリーズラインナップ

	OS	CPU	メモリ	HDD	ディスプレイ	テレビ	DVDドライブ	ソフト
LX70H	Microsoft®Windows®XP Home	HT テクノロジ インテル®Pentium®4プロセッサ 3GHz	256MB	160GB	17型 (テレビ・チューナー搭載)	ハードウェア・エンコード	スーパー マルチドライブ	Office Personal 2003
LX50H		インテル®Celeron®プロセッサ 2.60GHz			17型			

*ディスプレイについてはP.13~14をご覧ください。

コンパクトでスタイリッシュなホワイト・ボディー。

どんなインテリアにも似合うスマートなフォルム。

ホワイト・ボディーのスタイリッシュなデザイン。本体と見やすい17型液晶ディスプレイを一体化したスマートなフォルムは、コンパクトでどんな部屋にもよく似合います。

白いワイヤレス・キーボード&マウス。

ボディーカラーに合わせて、ホワイトを基調としたワイヤレス・キーボード&マウス採用。複雑なケーブル接続が不用で、初心者の方でも簡単にセットアップすることができます。

家電感覚で手軽にテレビを楽しめる。

すぐにテレビを見る、録る、残す。

すぐにテレビを楽しめる。

LX70Hなら、電源オフの状態から、PC本体の「テレビ電源」ボタンやリモコンから、すぐにテレビを見られるインスタントテレビ機能搭載。Windows®を起動させると、テレビ番組を見ながら、裏番組を録画することもできます。LX50Hにおいても、電源オフの状態から、PC本体の「テレビ電源」ボタンやリモコンから、テレビの視聴・録画・再生ソフト「TVfunSTUDIO」が起動します。^{※4}



インスタントテレビ機能を備えた専用のテレビ・チューナー



すぐに録画予約できる。

「G-GUIDE®」を利用すれば、インターネットからダウンロードした番組表をクリックしていくだけで、すぐに録画予約ができます。



G-GUIDE®

すぐにDVD-RAMに録画。

テレビ番組をハードディスクに保存せずに、直接DVD-RAMへ録画することもできます。DVD-RAMは、繰り返し保存できるためテレビ番組の録画に最適です。

すぐにDVD-Rに書き込める。

ハードディスクに保存したテレビ番組を、DVD-Rに高速書き込みが可能。DVD作成時間を大幅に短縮できます。^{※5}

テレビを美しく録画するハードウェア・エンコード。

テレビ・チューナーにCPU負荷を軽減する、ハードウェアMPEG2リアルタイム・エンコード搭載。より高画質でテレビを録画できます。

あらゆるDVDに対応したスーパーマルチドライブ。

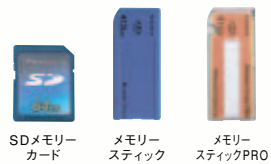
用途に応じてあらゆるDVDに対応したスーパーマルチドライブ搭載。中でもDVD-R、DVD+Rには最大8倍速で書き込みができるため、快適なDVD作成が可能です。



映像・画像・音楽を手軽に楽しめる。

デジタルカメラとの連携もスムーズ。

SDメモリーカード、メモリスティック（メモリスティックPROを含む）を直接装着可能。^{※1}デジタルカメラや携帯電話で撮影した画像や、デジタルビデオカメラの映像をスムーズに取り込めます。また、録画したテレビ番組をminiSD™カードに保存し、外出先で携帯電話^{※2}などを利用して再生することも可能です。



SDメモリーカード メモリスティック メモリスティックPRO

迫力サウンドのトランソニック・スピーカー。

臨場感あふれるサウンドを再生するトランソニック・スピーカー搭載。迫力サウンドでDVDやテレビを楽しめます。

詳しくはP.13~14へ。



トランソニック・スピーカー

○Microsoft®Windows®XP Home搭載。

○高速データ転送が可能なUSB2.0×5ポート。

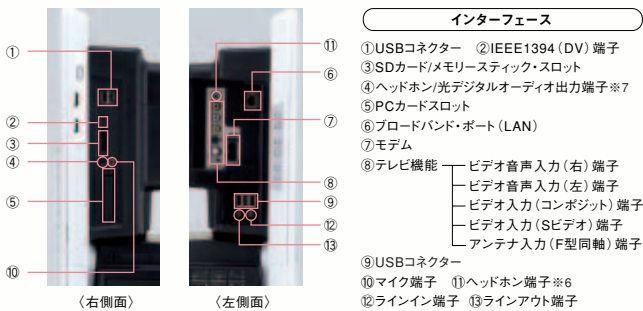
○最長約140時間^{※3}のテレビ録画ができる大容量ハードディスク。

○高性能CPU、HTテクノロジー インテル®Pentium®4 プロセッサ搭載。（LX70H）

○レイアウト・フリーを実現するワイヤレス・キーボード&マウス。

○見やすい角度に画面調節が可能。

○安定性と高機能性を備えたPhoenix cME FirstBIOS搭載。



*写真、画面などはハメコ合成です。*写真のパソコンはFMV-DESKPOWER LX70Hです。機種により機能が異なります。仕様一覧でご確認ください。*データ形式の変換を含む、音楽データの録音・複製、映像データの編集・複製などは、お客様個人またはご家族で楽しむ目的のみご利用ください。*パソコンで保存した各種DVDディスクは、ご使用のDVDプレーヤー、各種DVDディスクや記録状態によっては、再生できない場合があります。*1 著作権保護機能には対応していません。また、SDメモリーカードとメモリスティックの同時使用はできません。miniSD™カードやメモリスティックDuoの場合、別途アダプターが必要となります。*2 対応している携帯電話は、F900I、P505ISです。*3 3ご購入時のCFライプの空き容量に節約モードで録画する場合。HDDを他の用途で使用された場合や標準/高画質モードで録画した場合、録画時間は短くなります。また、連続で録画できる時間は最長6時間です。*4 LX50Hは、パソコン本体の「テレビ電源」ボタンとリモコンの「TV」ボタン、LX70Hは、リモコンの「TV」ボタンから起動が可能です。*5 録画状態やパソコンのご利用環境により、書き込みにかかる時間は異なります。また、保存したDVD-Rディスクを他のDVDプレーヤーなどで再生するにはファイナライズの時間が必要です。*6 LX70Hのみ。*7 LX50Hのみ。LX70Hでは光デジタルオーディオ出力端子。

L SERIES

DVD鑑賞に最適な17型ワイド液晶。
パソコンの楽しさのすべてが、ここにある。

使いやすいさと美しさを両立させたデザイン。

コンパクトで使いやすいフォルム。

DVD鑑賞に最適なアクリルパネル搭載の17型ワイド液晶と、本体をひとつにまとめた使いやすい一体型。インテリア性にすぐれ、コンパクト設計のため置き場所も選びません。

ケーブル1本だけの簡単セットアップ。

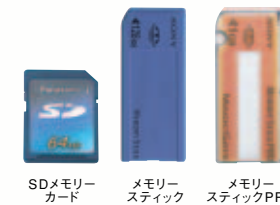
ワイヤレス・キーボード&マウスの採用により、電源ケーブルをつなぐだけの簡単セットアップ。初心者の方でも買ってからすぐにパソコンを楽しめます。



映像・画像・音楽の楽しみが、さらにひろがる。

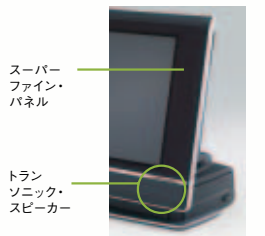
デジタルカメラとの連携もスムーズ。

SDメモリーカード、メモリスティック（メモリスティックPROを含む）を直接装着できる、カードスロット装備。^{*1}デジタルカメラや携帯電話で撮影した画像や、デジタルビデオカメラの映像をスムーズに取り込めます。また、録画したテレビ番組をminiSDTMカードに保存し、外出先で携帯電話^{*2}などを利用して再生することも可能です。



映像、音楽を楽しめるスーパーファイン・パネル&トランソニック・スピーカー。

ディスプレイに光沢を出す処理を施したスーパーファイン・パネル装備で、輝きのあるあざやかな画面表示を実現。さらに、臨場感あふれるサウンドを再生するトランソニック・スピーカー搭載により、クリア画面&迫力サウンドでDVDやテレビを楽しめます。



詳しくはP13～14へ。

家電感覚で手軽にテレビを楽しめる。

テレビを美しく録画するハードウェア・エンコード。

テレビ・チューナーに、CPU負担を軽減するハードウェアMPEG2リアルタイム・エンコード搭載。より高画質でテレビを録画できます。

あらゆるDVDに対応したスーパーマルチドライブ。

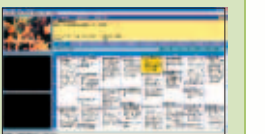
用途に応じてあらゆるDVDに対応したスーパーマルチドライブ搭載。さまざまなデータをDVD-RAM、DVD-R (RW)、DVD+R (RW)とメディアを選ばず書き込めます。中でもDVD-R、DVD+Rには最大8倍速で、書き込みができるため、快適なDVD作成が可能です。



すぐにテレビを録る、残す。

すぐに録画予約できる。

「G-GUIDE[®]」を利用すれば、インターネットからダウンロードした番組表をクリックしてだけで、すぐに録画予約ができます。



すぐにDVD-RAMに録画。

テレビ番組をハードディスクに保存せずに、直接DVD-RAMへ録画することもできます。DVD-RAMは、繰り返し保存できるためテレビ番組の録画に最適です。

すぐにDVD-Rに書き込める。

ハードディスクに保存したテレビ番組を、DVD-Rに高速書き込みが可能。DVD作成時間を大幅に短縮できます。^{*4}

●Microsoft®Windows®XP Home搭載。

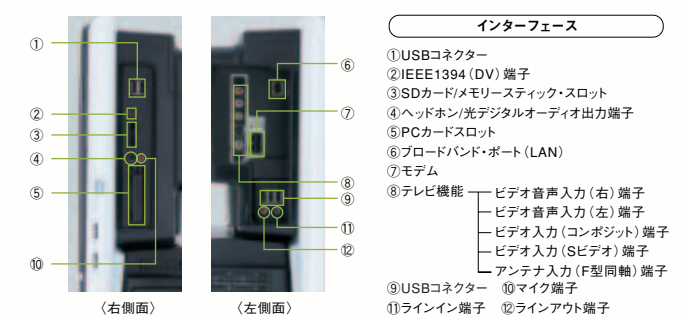
●最長約140^{*3}時間のテレビ録画ができる大容量ハードディスク。

●高速データ転送が可能なUSB2.0×5ポート。

●レイアウト・フリーを実現するワイヤレス・キーボード&マウス。

●見やすい角度に画面調節が可能。

●安定性と高機能性を備えたPhoenix cME FirstBIOS搭載。



*写真、画面などはハモミ合成です。*写真のパソコンはFMV-DESKPOWER L50Hです。*データ形式の変換を含む、音楽データの録音・複製、映像データの編集・複製などは、お客様個人またはご家族で楽しむ目的でのみご利用ください。*パソコンで保存した各種DVDディスクは、ご使用のDVDプレーヤー、各種DVDディスクや記録状態によっては、再生できない場合があります。*1 著作権保護機能には対応していません。また、SDメモリーカードとメモリスティックの同時使用はできません。miniSDTMカードやメモリスティックDuoの場合、別途アダプターが必要となります。*2 対応している携帯電話は、F900i、P505ISです。*3 ご購入時のCDドライブの空き容量に節約モードで録画する場合。HDDを他の用途で使用された場合や標準/高画質モードで録画した場合、録画時間は短くなります。また、連続で録画できる時間は最長6時間です。*4 録画状態やパソコンのご利用環境により、書き込みにかかる時間は異なります。また、保存したDVD-Rディスクを他のDVDプレーヤーなどで再生するにはファイナライズの時間が必要です。

Lシリーズラインナップ

	OS	CPU	メモリ	HDD	ディスプレイ	DVDドライブ	ソフト
L50H	Microsoft®Windows®XP Home	インテル®Celeron®プロセッサ 2.60GHz	256MB	160GB	17型ワイド	スーパーマルチドライブ	Office Personal 2003

*ディスプレイについてはP.13～14をご覧ください。

C SERIES

先進のハイ・パフォーマンス。

映像・画像・音楽を自在にクリエイトする。

》先進のスペックが、ハイ・パフォーマンスを実現。

HTテクノロジー インテル®Pentium®4プロセッサ
&デュアルチャネルDDR (PC3200対応)。(C90HW/F)

ハイパー・スレディング・テクノロジーを採用した、HTテクノロジー インテル®Pentium®4プロセッサ搭載。複数のソフトウェアを同時に起動させても、スムーズに作業を行なうことができます。

さらに、PC3200対応の512MBメモリ (256MB×2) を搭載することにより、デュアルチャネルDDRに対応、CPUの高い処理能力をサポートします。



*HTテクノロジー有効時において、ご使用のソフトウェア/ドライバにより、正常に動作しない場合があります。

先進のAMD Athlon™64プロセッサ。(C90HW/Fを除く)

先進の64ビット対応、AMD社製のHyper Transport™テクノロジー対応AMD Athlon™64 プロセッサ 3000+を搭載。マルチメディアデータ処理などにすぐれた性能を発揮します。



高速グラフィック・アクセラレーターGeForce™FX Go5200。(C90HW/Fを除く)

高速グラフィック・アクセラレーターNVIDIA社製 GeForce™FX Go5200 (VRAM64MB) 搭載。ゲームやDVDなど3D映像の描画処理もなめらかに行います。



》多彩な高画質機能。テレビを思いのままに楽しめる。

テレビを美しく録画する高画質ハードウェア・エンコード。

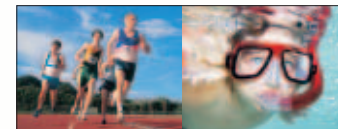
CPU負荷を軽減し、安定した映像を表示するハードウェアMPEG2リアルタイム・エンコーダー搭載。さらに、色のにじみを解消する3次元Y/C分離回路、2重映りを減少させるゴーストリダクション回路により、美しい画質でテレビを楽しめます。



映像の2重映りを減少させるゴーストリダクション機能
〈搭載〉 〈非搭載〉
*効果をわかりやすくしたイメージ(写真)です。

2つのテレビ番組を同時に楽しめる。(C90HW/F、C70HW)

ディスプレイとパソコン本体にテレビ・チューナーを搭載し、2画面同時表示を実現。録画中のテレビ番組を見ながら、別の番組も同時に表示可能です。



すぐにテレビを見る、録る、残す。(C70H7/Cを除く)

すぐにテレビが楽しめる。

本体の電源を入れずにリモコンひとつで、すばやくテレビが見られるインスタントテレビ機能搭載。ご家庭のテレビを操作するような家電感覚です。



すぐにDVD-RAMに録画。

テレビ番組をハードディスクに保存せずに、直接DVD-RAMへ録画することもできます。DVD-RAMは、繰り返し保存できるためテレビ番組の録画に最適です。

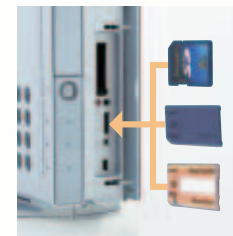
すぐにDVD-Rに書き込める。

ハードディスクに保存したテレビ番組を、DVD-Rに高速書き込みが可能。DVD作成時間を大幅に短縮できます。*6

》画像・映像の取り込み、保存もスムーズ。

AV連携も手軽なSDカード/メモリスティック・スロット。

SDメモリーカード、メモリスティック (メモリスティックPROを含む) をダイレクトに装着できるカードスロット装備*2。画像・映像データをスムーズに取り込みます。また、録画したテレビ番組をminiSD™カードに保存し、外出先で携帯電話*3などを利用して再生することも可能です。



あらゆるDVDに対応したスーパーマルチドライブ。

用途に応じてあらゆるDVDに対応したスーパーマルチドライブ搭載。中でもDVD-R、DVD+Rには最大8倍速で、書き込みができるため快適なDVD作成が可能です。

快適AV生活をはじめられる、Microsoft® Windows® XP Media Center Edition 2004搭載モデルもラインナップ。(C70H7/C)

詳しくはSTYLE BOOK P.28へ。

Cシリーズラインナップ

	OS	CPU	メモ	HDD	ディスプレイ	テレビ	DVDRドライブ	ソフト
C90HW/F	Microsoft®Windows®XP Home	HT テクノロジインテル® Pentium® 4プロセッサ 3.40GHz	512MB	300GB	17型ワイド (テレビ・チューナー搭載)	高画質 ハードウェア・ エンコード	スーパー マルチ ドライブ	Office Personal 2003
C70HW	Microsoft®Windows®XP Home	AMD Athlon™64 プロセッサ 3000+	512MB	250GB	17型 (テレビ・チューナー搭載)			
C70HV	Microsoft®Windows®XP Home	AMD Athlon™64 プロセッサ 3000+	512MB	250GB	17型 (テレビ・チューナー搭載)			
C70H7/C	Microsoft®Windows®XP Media Center Edition	AMD Athlon™64 プロセッサ 3000+	512MB	160GB	17型			

*C90HW/Fはホームサーバ内蔵。*ホームサーバ/PCについては、P.15・32をご覧ください。*ディスプレイについてはP.13～14をご覧ください。

◎Microsoft® Windows® XP Home搭載。(C70H7/Cを除く)

◎高速データ転送が可能なUSB2.0×5ポート。

◎最長約260時間*1のテレビ録画ができる大容量300GBハードディスク。
(C90HW/F、C70HW、C70HVは250GB、約230時間、C70H7/Cは160GB、約85時間)

◎自由なレイアウトを実現するワイヤレス・キーボード&マウス。(C90HW/F、C70HW)

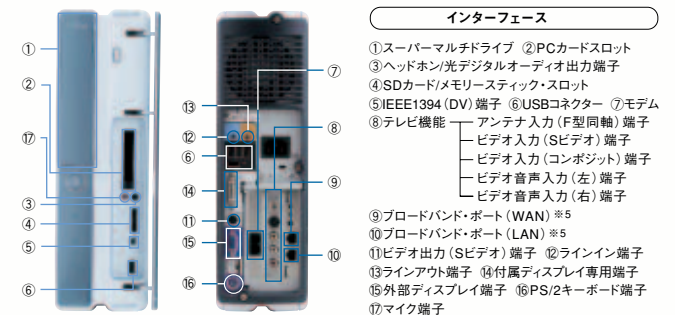
◎スムーズな操作感。メンテナンスも手軽な光学式マウス。*4 (C70HV、C70H7/C)

◎テレビ電話が楽しめるヘッドセット&USBカメラ標準添付。(C90HW/F)

◎大画面でDVDを楽しめるビデオ出力 (Sビデオ) 端子。

◎安定性と高機能性を備えたPhoenix cME FirstBIOS。

*写真、画面などはハメコミ合成です。*写真のパソコンはFMV-DESKPOWER C90HW/Fです。機種により機能が異なります。仕様一覧でご確認ください。*データ形式の変換を含む、音楽データの録音・複製、映像データの編集・複製などは、お客様個人またはご家族で楽しむ目的でのみご利用ください。*パソコンで保存した各種DVDディスクは、ご使用のDVDプレーヤー、各種DVDディスクや記録状態によっては、再生できない場合があります。*1 ご購入時のCDドライブの空き容量に節約モード/長時間モードで録画する場合。HDDを他の用途で使われた場合やその他のモードで録画した場合、録画時間は短くなります。また、「TVUnSTUDIO」では、連続で録画できる時間は最長6時間です。*2 著作権保護機能には対応していません。また、SDメモリーカードとメモリスティックの同時使用はできません。miniSD™カードやメモリスティックDuoの場合、別途アダプターが必要です。*3 C70H7/Cを除く。また、対応している携帯電話は、F900i、P505Sです。*4 操作面の状態によっては正しく動作しないことがあります。*5 C90HW/Fのみプロドバンド・ポート (WAN) を装備。その他のモデルは別途プロドバンド・ポート (LAN) を異なる位置に装備。*6 録画状態やパソコンのご利用環境により、書き込みにかかる時間は異なります。また、保存したDVD-Rディスクを他のDVDプレーヤーなどで再生するにはファイナライズの時間が必要です。



インターフェース

- ① スーパーマルチドライブ
- ② PCカードスロット
- ③ ヘッドホン/光デジタルオーディオ出力端子
- ④ SDカード/メモリスティック・スロット
- ⑤ IEEE1394 (DV) 端子
- ⑥ USBコネクタ
- ⑦ モデム
- ⑧ テレビ機能
 - アンテナ入力 (F型同軸) 端子
 - ビデオ入力 (Sビデオ) 端子
 - ビデオ入力 (コンポジット) 端子
 - ビデオ音声入力 (左) 端子
 - ビデオ音声入力 (右) 端子
- ⑨ ブロードバンド・ポート (WAN) *5
- ⑩ ブロードバンド・ポート (LAN) *5
- ⑪ ビデオ出力 (Sビデオ) 端子
- ⑫ ラインイン端子
- ⑬ ラインアウト端子
- ⑭ 付属ディスプレイ専用端子
- ⑮ 外部ディスプレイ端子
- ⑯ PS/2キーボード端子
- ⑰ マイク端子

CE SERIES



コンパクトボディに多彩な機能を凝縮。
使いやすいから、手軽にはじめられる。

使いやすいさを追求したシンプルなスタイル。

シンプル&コンパクトデザイン。
シルバークホワイトを基調としたシンプルデザイン採用。本体をディスプレイの裏側に設置できたり、キーボードをディスプレイの下にしまえたり、省スペース性にもすぐれています。



さまざまなデジタル機器とつながり、使い方がひろがる。
汎用性の高いUSB2.0を5ポート装備。USBフラッシュメモリーやデジタルカメラなど、さまざまなデジタル機器を同時に接続することができます。

パソコン操作を簡単にするワンタッチボタン。
よく使うソフトを簡単に起動させるワンタッチボタン。インターネット、Eメールソフトから、パソコンのトラブル対処法をガイダンスしてくれる「富士通サービスアシスタント」や、目的からソフトを選んで使える「@メニュー」をすばやく起動。また、音楽CDやDVDの再生/停止などの操作も手軽に行なえます。



デジタルカメラや携帯電話の写真も取り込める。

SDメモリーカード、メモリスティック（メモリスティックPROを含む）を直接装着できる、SDカード/メモリスティック・スロット装備^{※1}。画像・映像データをスムーズに取り込めます。また、添付ソフト「@映像館」の“あざやか補正”機能を使えば、写真に合わせた適切な補正を行うことが可能です。^{※5}



手ぶれしてしまった写真も



ピン트를合わせます。



暗いところで撮った見えない背景も



はっきり見えるよう補正します。



この画像補正は、FUJIFILMによる先進のデジタル画像技術Image Intelligence™を利用しています。

そのまま液晶テレビになる、DVDレコーダになる。

すぐにテレビを見る、録る、残す。

すぐにテレビを楽しめる。（CE70HV、CE50HV）

本体の電源を入れずにリモコンひとつで、すぐにテレビが見られるインスタントテレビ機能搭載。ご家庭のテレビを操作するような家電感覚です。



すぐにDVD-RAMに録画。（CE30H7、CE30H5を除く）

テレビ番組をハードディスクに保存せずに、直接DVD-RAMへ録画することもできます。DVD-RAMは、繰り返し保存できるためテレビ番組の録画に最適です。

すぐにDVD-Rに書き込める。

ハードディスクに保存したテレビ番組を、DVD-Rに高速書き込みが可能。DVD作成時間を大幅に短縮できます。^{※4}

あらゆるDVDに対応した、スーパーマルチドライブ。

用途に応じてあらゆるDVDに対応したスーパーマルチドライブ搭載。中でもDVD-R、DVD+Rには最大8倍速で書き込みができるため、快適なDVD作成が可能です。



パソコンのAVデータをリビングの大画面テレビで楽しめる、MediaDrive セットモデルもラインナップ。（CE50H7/M）

詳しくはP15、32へ。

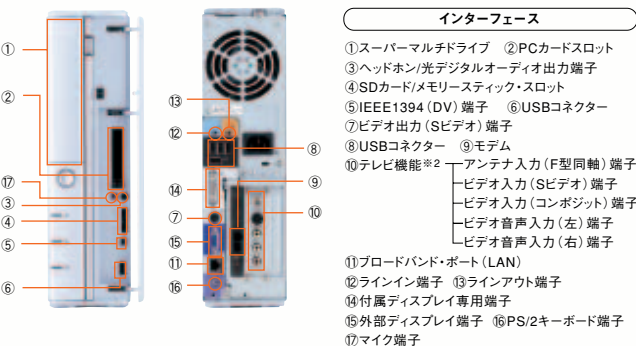


CEシリーズラインナップ

	OS	CPU	メモリ	HDD	ディスプレイ	テレビ	DVDドライブ	ソフト	
CE70HV	Microsoft®Windows®XP Home	HT テクノロジ インテル® Pentium® 4プロセッサ 3GHz	512MB	200GB	17型 (テレビ・チューナー搭載)	ハードウェア・エンコード	スーパーマルチドライブ	Office Personal 2003	CE70HV
CE70H7									CE70H7
CE50HV									CE50HV
CE50H7/S									CE50H7/S
CE50H7/M									CE50H7/M
CE50H7	Microsoft®Windows®XP Home or Professional	AMD Athlon™XP プロセッサ 2800+	256MB	160GB	17型	—	—	—	CE50H7
CE30H7									CE30H7
CE30H5					15型	—	—	—	CE30H5

*CE50H7/Sにはファミリーネットワークステーションを標準添付。*CE50H7/MにはMediaDriveを標準添付。*ディスプレイについてはP13～14をご覧ください。

- Microsoft® Windows® XP Home搭載。（FMVCE30H5Pを除く）
- テレビを美しく録画するハードウェア・エンコード。（CE30H7、CE30H5を除く）
- 高速、高信頼性のCPU、HTテクノロジー インテル®Pentium®4プロセッサ搭載。（CE70HV、CE70H7）
- スムーズで快適な処理を実現するCPU、AMD Athlon™ XPプロセッサ搭載。（CE50HV、CE50H7/S、CE50H7/M、CE50H7、CE30H7、CE30H5）
- 最長約180時間のテレビ録画ができる^{※2}200GBハードディスク。（CE70HV、CE70H7、CE50HV、CE50H7/S、CE50H7/M、CE50H7は160GB、約140時間）
- スムーズな操作感。メンテナンスも手軽な光学式マウス。^{※3}
- 大画面でDVDを楽しめるビデオ出力（Sビデオ）端子。
- 安定性と高機能性を備えたPhoenix cME FirstBIOS搭載。



*写真、画面などはハメコみ合成です。*写真のパソコンはFMV-DESKPOWER CE70HVです。機種により機能が異なります。仕様一覧でご確認ください。*データ形式の変換を含む、音楽データの録音・複製、映像データの編集・複製などは、お客様個人またはご家族で楽しむ目的のみご利用ください。*パソコンで保存した各種DVDディスクは、ご使用のDVDプレーヤー、各種DVDディスクや記録状態によっては、再生できない場合があります。*1著作権保護機能には対応していません。また、SDメモリーカードとメモリスティックの同時使用はできません。miniSD™カードやメモリスティックDuoの場合、別途アダプターが必要となります。*2 CE30H7、CE30H5を除く。*33操作面の状態によっては正しく動作しないことがあります。*4 録画状態やパソコンのご利用環境により、書き込みにかかる時間は異なります。また、保存したDVD-Rディスクを他のDVDプレーヤーなどで再生するにはファイナライズの時間が必要です。*5 画像の種類やファイルの形式によっては、画像補正機能が利用できない場合があります。

DISPLAY

全機種スーパーファイン液晶対応。
あざやか画面が、テレビをもっと楽しくする。

17WLCD (L series)

17型ワイド液晶 (Lシリーズ)

- 解像度: 1280×768ドット
- モデル: L50H

コレできる 03 04 08 12



17LCD-(TV) (LX series)

テレビ・チューナー搭載*17型液晶 (LXシリーズ)

- 解像度: 1280×1024ドット
- モデル: LX70H、LX50H

*2
コレできる 01 03 04 07 08 12

*1 LX70Hのみ。
*2 LX70Hのみ。また、3次元Y/C分離機能(クロスカラーキャンセラ)はありません。



22WLCD-TV (T series)

テレビ・チューナー搭載22型ワイド液晶 (Tシリーズ)

- 解像度: 1280×768ドット
- 3次元Y/C分離機能、ゴーストリダクション機能など
- モデル: T90H、T50H

コレできる 01 02 04 05 06 09 10



17WLCD-TV

テレビ・チューナー搭載17型ワイド液晶

- 解像度: 1280×768ドット
- 3次元Y/C分離機能など
- セットモデル: C90HW/F、C70HW

コレできる 01 02 04 05
06 08 09 11



17LCD-TV

テレビ・チューナー搭載17型液晶

- 解像度: 1280×1024ドット
- クロスカラーキャンセラ
- セットモデル: C70HV、CE70HV、CE50HV

コレできる 01 04 05 06
07 08 09



17LCD

17型液晶

- 解像度: 1280×1024ドット
- セットモデル: C70H7/C、CE70H7、CE50H7/S、CE50H7/M、CE50H7、CE30H7

コレできる 04 05 06 07
08 09



15LCD

15型液晶

- 解像度: 1024×768ドット
- セットモデル: CE30H5

コレできる 04 08 09

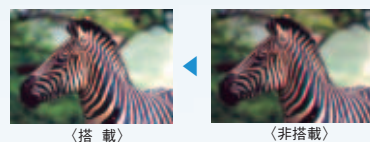


01 すばやくテレビを楽しめる、インスタントテレビ機能

パソコン本体の電源を入れずにリモコンひとつで、すばやくテレビを楽しめます。真番組のチェックから、DVD書き込みなどパソコンに負荷がかかる作業中でも、快適にテレビを見ることができます。さらに、D4/D1映像端子*1やビデオ入力端子を備え、デジタル放送受信機やゲーム機などを接続することも可能です。*2

3次元Y/C分離機能
(またはクロスカラーキャンセラ) 搭載。

*1 D4端子はTシリーズ、テレビ・チューナー搭載17型ワイド液晶、D1端子はテレビ・チューナー搭載17型液晶のみ。
*2 すべての機器との動作を保証するものではありません。

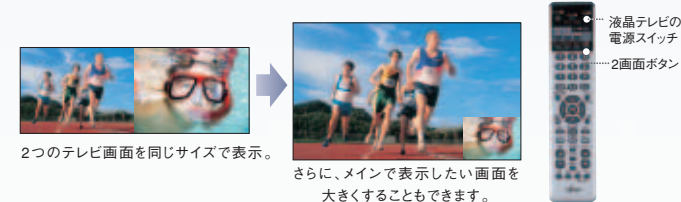


〈搭載〉

〈非搭載〉

02 2つのテレビ番組を同時に表示、ツインテレビ機能

本体とディスプレイ (Tシリーズは本体内蔵) のテレビ・チューナーを同時に使用すると、2つのテレビ番組を表示可能です。



2つのテレビ画面を同じサイズで表示。

さらに、メインで表示したい画面を大きくすることもできます。

液晶テレビの電源スイッチ
2画面ボタン

03 ワンタッチで簡単に「TVfunSTUDIO」を起動

電源オフの状態から、本体やリモコンのワンタッチ操作だけでテレビの視聴・録画・再生ソフト「TVfunSTUDIO」が起動*。ディスプレイをそのまま大画面液晶テレビとして利用できます。

* LX50Hはパソコン本体の「テレビ電源」ボタンとリモコンの「TV」ボタン、LX70H、L50Hはリモコンの「TV」ボタンから起動が可能です。



04 映像をさらに美しくする、低反射スーパーファイン液晶

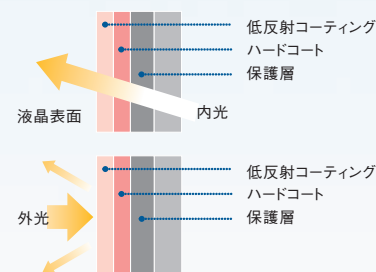
液晶画面にツヤのある処理を施し、輝きのあるあざやかな画面表示を実現するスーパーファイン液晶に、映り込みを防ぐ低反射コーティングをプラス。

*Lシリーズはスーパーファイン・パネル採用。



液晶表面から細かな凹凸をなくすることで内光の拡散をおさえるスーパーファイン液晶。

映り込みを低減し、クリアな画面表示を実現する低反射コーティング。



● 画面をきれいに保てる、清掃用クロス標準添付 (Tシリーズ、Lシリーズ)

気になるほこりや汚れをきれいにできる画面清掃用クロスを標準添付。いつでも美しい映像を楽しめます。



05 最適な明るさで動画を楽しめる、あざやかウィンドウ

あざやかウィンドウが、テレビやDVDなどの動画画面を最適な画質・明るさで表示。映像の種類に合わせて動画表示の画質を選択できます。

*「MyMedia」使用時は、静止画面にも対応します。
*17型液晶は、画質の調整のみ可能です。
(輝度は変更できません)



〈あざやかウィンドウ表示〉

〈通常表示〉

06 動画を自動的にくっきり表示する、ACC回路

ACC回路搭載により、自動的に動画のコントラストを最適化。くっきりとした映像を表示します。

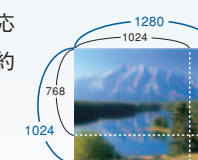


〈ACC回路搭載〉

〈非搭載〉

07 表示領域をより大きくする、高解像度表示

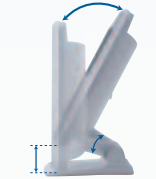
高解像度表示SXGA (1280×1024ドット) 対応なら、XGA (1024×768ドット) 表示に比べ約1.7倍の情報量を表示します。



08 角度と高さを自由に調節

2カ所の可動部を設けたダブルヒンジ機構を採用。画面の高さと角度を自由に調節できます。

* LXシリーズ、Lシリーズは、垂直から15°まで画面角度を調節できます。また、15型液晶は角度のみ調節可能です。



09 キーボードを収納できる、コンパクト設計

ディスプレイの下にキーボードを収めることができるため、机の上をすっきりと使えます。

10 映画館のような音響を実現、3Dスピーカーシステム

左右2個ずつ搭載したサテライト・スピーカーと、開口部を本体側面に設けたサブ・ウーファーにより、立体的な音のひろがりや重量感のある音響効果を実現します。



迫力の重低音を生み出すサブ・ウーファー搭載。

11 音に臨場感を生むタイムドメインスピーカー™

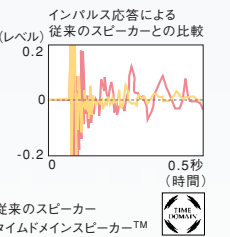
豊かなりアリティと淀みのないクリアなサウンドを生み出す、タイムドメインスピーカー™。デジタルアンプ搭載によりノイズを低減します。



原音を忠実に再現する「タイムドメイン理論」

「音が発生した瞬間から消失するまでの波形を、時間の経過とともにとらえ、忠実に再現する」。この理論から誕生したタイムドメインスピーカー™が、従来のスピーカーとは異なるリアルなサウンドを生み出します。

〈タイムドメイン理論についての説明はこちらをご覧ください。〉
<http://www.timedomain.co.jp/tech/tech.html>



インパルス応答による従来のスピーカーとの比較 (レベル) 0.2 0 0.5秒 (時間) 0.5秒 (時間) 従来のスピーカー タイムドメインスピーカー™

12 迫力サウンドを再生するトランソニック・スピーカー

LXシリーズ、Lシリーズにはチタン振動板を使用したトランソニック・スピーカー採用。伸びやかでキレのある高音再生と、迫力のある重低音再生により音楽鑑賞がさらに楽しくなります。



HOME NETWORK

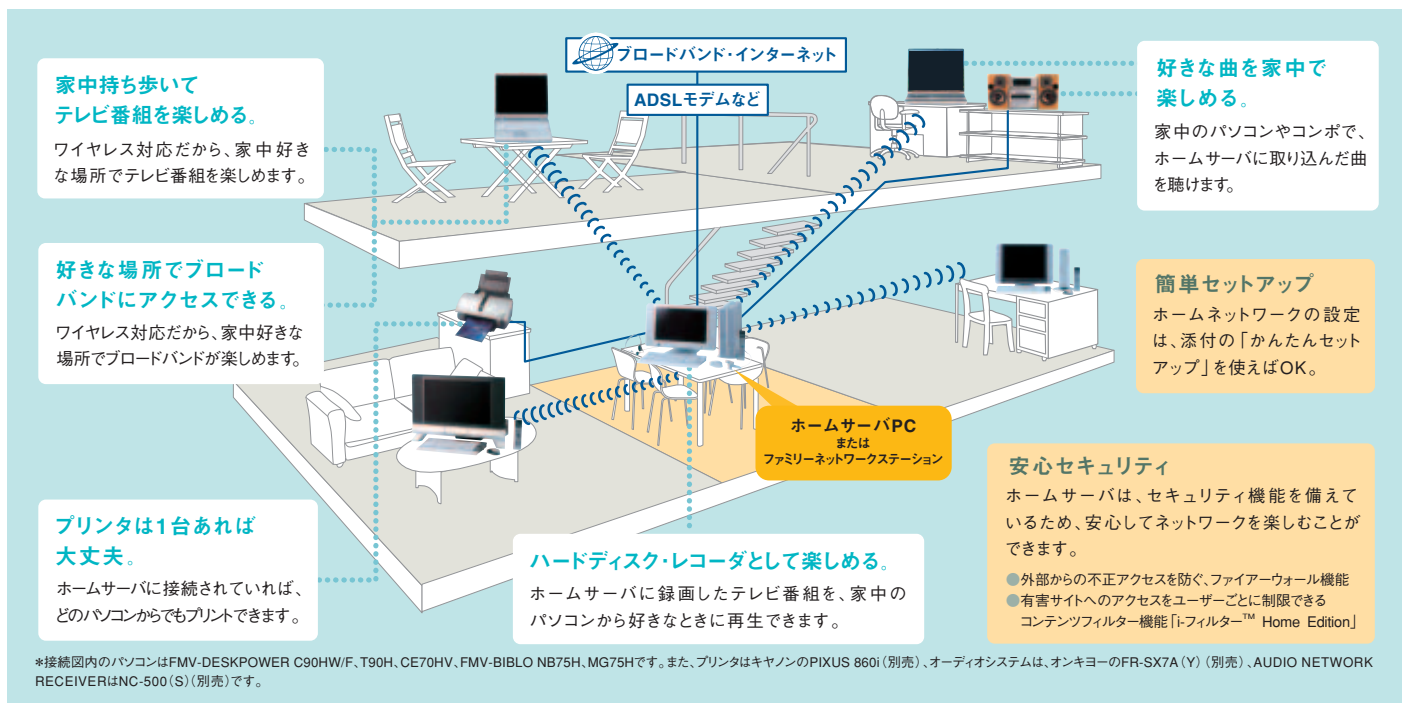
◎ホームネットワークをつなぐと、エンターテインメントが家中にひろがる。

家中のパソコンをつないで、楽しさや便利さを共有するホームネットワーク。

ワイヤレスブロードバンドルータ機能内蔵により、インターネット回線を共有したり、録画したテレビ番組を家中のパソコンで見たり、1台のプリンタでどのパソコンからでもプリントできたり、新しいエンターテインメントが家中にひろがります。



■たとえば、こんなに楽しく便利なこと



■直接ご自宅に伺う、安心の訪問サービス

セットアップ・サービス

インターネット設定やファミリーネットワークステーションなど、ホームネットワーク環境全般のセットアップを、お客様のご自宅に直接お伺いして行います。(有料)

お問合せ先
PC家庭教師「富士通パーソナルズ」
☎ 0120-37-2794
*電話番号は、十分にご確認のうえおかけください。

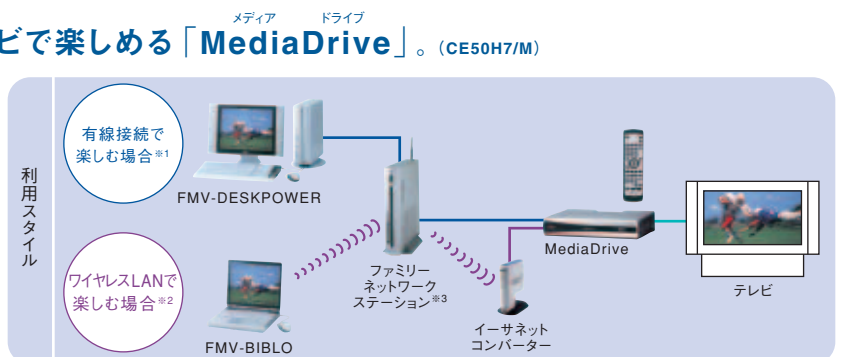
訪問修理サービス

ご自宅での訪問修理を希望されるお客様には、訪問修理サービス(有料)をご利用いただけます。

お問合せ先
富士通パーソナル製品に関するお問合せ窓口
☎ 0120-950-222
*電話番号は、十分にご確認のうえおかけください。

◎さまざまなコンテンツをリビングのテレビで楽しめる「MediaDrive」。(CE50H7/M)

リビングの大画面テレビと接続して、部屋のパソコンに集めたAVコンテンツを、離れた場所にあるテレビから楽しめる「MediaDrive」。リビングのテレビの前に座りながら、部屋のパソコンにため込んだ、録画したテレビ番組、デジタルカメラの写真、デジタルビデオカメラで撮影した動画、音楽データをリモコンだけの操作で手軽に再生できます。



*画面はハメコミ合成です。*音楽や画像などの著作物は著作権法で保護されています。音楽の録音・複製(データ形式の変換を含む)や画像の複製(データ形式の変換を含む)などは、お客様個人またはご家庭内で楽しむ目的でのみ行うことができます。音楽や画像をネットワーク上で配信するなど、左記の目的を超える場合は、著作権者の許諾が必要です。*「Wi-Fi」は無線LANの相互接続性を保証する団体「Wi-Fi Alliance」の相互接続性テストをクリアした製品であることを示します。*1 ホームサーバPCを除くFMV-DESKPOWERとMediaDriveを直接接続する場合は、クロスケーブル(LAN)を使用します。ホームサーバPCとMediaDriveを直接接続する場合は、ストレートケーブル(LAN)を使用します。また、ADSLモデムなどを使用する場合は、ルータまたは、ハブを経由して接続します。*2 ご利用になるには別途、バッファロー製イーサネットコンバーター「WLI-TX1-G54」が必要となります。また、パソコン本体にもワイヤレスLANカードが必要となります。*3 ファミリーネットワークステーションのAVコンテンツはMediaDriveから再生することはできません。

■ファミリーネットワークステーション仕様表

品名		ファミリーネットワークステーション	ファミリーネットワークステーション-T
型名		FMFNS-104	FMFNS-204
ハードディスクドライブ(使用可能領域)		80GB (75GB)	120GB (105GB)
テレビ インターフェース	テレビ・チューナー	—	ステレオ、音声多重対応 受信チャンネル:VHF (1〜12ch)、 UHF (13〜62ch)、CATV (C13〜C63ch) (CS放送、BS放送のチャンネルは 受信できません。)(※1)
	録画時間	—	録画時間の目安: 約2800MB/時間(高画質録画)、 約1900MB/時間(標準画質録画)、 約1000MB/時間(節約録画)(※2)
	MPEG2エンコード方式	—	ハードウェア・エンコード
	有線LAN	WANポート (RJ45) :100BASE-TX/10BASE-T×1 LANポート (RJ45) :100BASE-TX/10BASE-T×1	
インターフェース	ワイヤレスLAN	IEEE 802.11g/IEEE 802.11b準拠 転送レート:54/48/36/24/18/12/9/6Mbps (自動切換え IEEE 802.11g使用時)、 11/5.5/2/1Mbps (自動切換え IEEE 802.11b使用時)、 チャンネル数:1〜14チャンネル (IEEE 802.11b使用時)、 1〜13チャンネル (IEEE 802.11g使用時) 推奨距離:25m以内、 推奨接続台数:10台以下 (有線LAN/ワイヤレスLAN合わせて)	
	PCカード	PC Card Standard準拠 (Type I / II ×1スロット)	
	USB (※3)	USB1.1準拠コネクタ4ピン×2 (背面)	
テレビ		—	ビデオ入力 (Sビデオコンボジット共用) 端子、 アンテナ入力 (型同軸) 端子、ライン端子
その他ネットワーク機能		PPPoE機能あり、DHCP機能あり、NAT/IPマスカレード機能あり	
セキュリティ機能		ネットワークキー (WEP) :64/128/152bit (ワイヤレスLAN)、 MACアドレスフィルタリング (ワイヤレスLAN)、ファイアウォール機能	
入力電圧・周波数		AC100V・50/60Hz ACアダプター添付	
消費電力		通常約23W、最大約38W、 スタンバイ時約13W	通常約35W、最大約50W、 スタンバイ時約24W
外形寸法 (W×D×H)		45×223×250mm (フット・突起物含まず)	
質量		約2.5kg	約2.7kg
温湿度条件		温度10〜35℃/湿度20〜80%RH (動作時) 温度-10〜60℃/湿度20〜90%RH (非動作時) (ただし、動作時、非動作時ともに結露しないこと)	

※1 CATVの受信はサービス(放送)が行われている地域でのみ受信可能です。CATVを受信するときは、使用する機器ごとにCATV会社との受信契約が必要です。さらに、有料放送などスクランブルがかかった番組の視聴・録画にはターミナルアダプターが必要になります。詳しくはCATV会社にご相談ください。 ※2 3時間以上連続してタイムシフトや録画はできません。コピーガード機能として、マクロビジョン方式、CGMS-A方式に対応しております。これらコピーガード信号が検出された場合、映像の表示や録画はできません。デジタル放送の受信機器からのアナログ出力はコピーガード機能が働いている場合があり、このとき映像の表示や録画はできません。また、それらの規格に対応していない機器で録画した映像を入力した場合や、劣化したビデオテープの映像を入力した場合、コピーガード情報として検出され、映像の表示や録画ができない場合があります。CS/BSデジタル放送や、地上デジタル放送の視聴・録画はできません。 ※3 USB対応プリンタを1台のみ接続可能です。その他のUSB対応周辺機器とは接続できません。また、接続可能なプリンタについては、「FMFWORLD.NET (http://www.fmwworld.net/index_sinfo_p.html)」にてご確認ください。

■MediaDrive仕様表

品名		MediaDrive
インターフェース		ビデオ出力 (Sビデオ) 端子×1、ビデオ出力 (コンボジット) 端子×1、 コンポーネント出力 (D4映像) 端子×1、オーディオ出力 (右/左) 端子×1、光デジタルオーディオ出力端子 (角形) ×1
ネットワーク		LANポート (RJ45) :100BASE-TX/10BASE-T×1
接続可能な機種		2001年冬モデル以降のFMV-DESKPOWER/BIBLOシリーズ OS:Windows® XP Home、Windows® XP Professional、 CPU:800MHz以上のIntel Pentium III、 モバイル Intel Pentium III、Intel Pentium 4、 モバイル Intel Pentium 4、Intel Pentium M、Intel Celeron、 モバイル Intel Celeron、Intel Celeron M、AMD Athlon、 AMD Athlon XP、AMD Athlon64、モバイルAMD Athlon XP、 モバイルAMD Athlon XP-M、Duron メモリ:256MB以上、HDD空き容量:20MB
対応 フォーマット (※4)	動画	MPEG1/MPEG2
	静止画	JPEG
	音楽	MP3/WMA/WAV/Dolby Digital
消費電力		約7.5W
外形寸法 (W×D×H)		213×157×46 mm (フット・突起物を含まず)
質量		約730g
付属品		リモコン、CD-ROM、LANケーブル、 ACアダプター、コンボジットケーブル、オーディオケーブル、フット

※4 音楽、映像、静止画データは、データ形式やファイルによっては再生できない場合があります。

◎FMVをパワーアップする充実の周辺機器。

■USB2.0/1.1パスパワー
対応MOドライブ※5

DynaMO 1300U2 Pocket
[DMO13PT2S] (1.3GB)

DynaMO 640U2 Pocket
[DMO64PT2S] (640MB)

オープン価格

●USB2.0/1.1対応、AC電源不要のパスパ
ワート。●本格セキュリティソフトなどMO
活する特典ソフト満載。●DMO13PT2S:
4500rpm、DMO64PT2S:4000rpm。

■PCカードリーダー/
ライター一体型MOドライブ※5

DynaMO 640U2 Photo
[DMO64PH1] (640MB)

オープン価格

●デジタル写真をワンタッチでMOにダイレクトコピー。
●USB2.0対応PCカードリーダー/ライターに利用可能。

■ファミリーネットワークステーション

■ファミリーネットワークステーション (写真) FMFNS-104 オープン価格

- ホームサーバ、
- ワイヤレスブロードバンドルータ機能搭載。
- IEEE 802.11g、IEEE 802.11b準拠。(最大通信速度54Mbps)

*CE50H75に標準添付。それ以外の機種ではオプションです。

■ファミリーネットワークステーション-T FMFNS-204 オープン価格

- ホームサーバ、
- ワイヤレスブロードバンドルータ機能搭載。
- テレビチューナー搭載。 ●IEEE 802.11g、IEEE 802.11b準拠。(最大通信速度54Mbps)

■ネットワークハードディスク-80GB FMHD-80H1N オープン価格

- ファミリーネットワークステーションのハードディスク増設に最適。

■ワイヤレスLANカード

(IEEE 802.11a、IEEE 802.11g準拠)


FMV-JW481 (FMFNS-204対応)

希望小売価格 10,290円
(税抜9,800円)

※6

●ワイヤレスLANを行うためのPCカード。 ●IEEE802.11a、IEEE802.11g、
IEEE 802.11b準拠。(最大通信速度54Mbps)

*推奨通信距離は、IEEE 802.11a方式は屋内内通し半径15m以内、IEEE 802.11g
方式は屋内内通し半径25m以内、周囲の環境(壁や家具などの影響)、建物の
構造、周囲の電波環境によっては、通信可能距離が短くなり、通信できない
場合があります。IEEE 802.11a方式は、電波法により屋外での使用が禁
られています。IEEE 802.11b準拠製品との通信も可能です。



■ホームサーバ仕様表 (C90HW/Fに内蔵)

ネットワーク機能	WANポート (RJ45) :100BASE-TX/10BASE-T×1、 LANポート (RJ45) :100BASE-TX/10BASE-T×1、 ワイヤレスLANアクセスポイント内蔵:IEEE 802.11g/ IEEE 802.11b準拠、ワイヤレスLANアンテナ内蔵、 チャンネル数:1〜14チャンネル、(IEEE 802.11b使用時)、 1〜13チャンネル (IEEE 802.11g使用時) 推奨距離:25m以内 推奨接続台数:10台以下 (有線LAN/ワイヤレスLAN合わせて)
その他ネットワーク機能	PPPoE機能あり、DHCP機能あり、NAT/IPマスカレード機能あり
セキュリティ機能	ネットワークキー (WEP) :64/128/152bit (ワイヤレスLAN)、 MACアドレスフィルタリング (ワイヤレスLAN)、ファイアウォール機能

◎ホームサーバPCやファミリーネットワークステーションご購入前の注意事項

「FMFWORLD.NET」のQ&A navi (http://www.fmwworld.net/support/qa/frame/qanavi.html) でよくある質問を紹介していますので、合わせてご確認ください。

- 接続可能なパソコンについて以下の条件を満たしている必要があります。
 - ・1999年冬モデル以降のFMV-DESKPOWER/BIBLOシリーズ・OS:Windows 98 Second Edition、Windows Millennium Edition、Windows 2000 Professional、Windows XP Home※1、Windows XP Professional※1、Windows XP Media Center Edition 2004※1・ブラウザ:Microsoft Internet Explorer 5.0以降・HDD空き容量:20MB以上・解像度:800×600ドット以上・最大表示色:16bitカラー (65536色) 以上・ネットワーク機能:有線LANもしくはワイヤレスLAN装置 (有線LAN/ワイヤレスLAN接続を合わせて10台以下を推奨)・通信環境:ADSL、CATV、FTTHのみ (ブロードバンドモデムが別途必要となります)・専用のソフトウェアで接続するタイプのプロバイダーや、ルータの使用を禁止しているプロバイダーでは、本製品はご利用になれない場合があります。詳細については、各プロバイダーにご確認ください。また、ファミリーネットワークステーションのテレビ機能を利用するには上記の他に以下の条件を満たしている必要があります。・2001年冬モデル以降のFMV-DESKPOWER/BIBLOシリーズ・OS:Windows XP Home、Windows XP Professional・CPU:1GHz以上のIntel Pentium III、モバイル Intel Pentium III、Intel Pentium M、Intel Pentium 4、Intel Celeron、モバイル Intel Celeron、Intel Celeron M、AMD Athlon、AMD Athlon XP、AMD Athlon64、モバイルAMD Athlon XP、モバイルAMD Athlon XP-M、Duron・その他:DVDを再生可能かつ、テレビチューナー非搭載。なお接続確認情報については「FMFWORLD.NET」 (http://www.fmwworld.net/index_sinfo_p.html) でご確認ください。 ※1メモリ256MB以上が必須です。
- ワイヤレスLANについて
 - ・ファミリーネットワークステーションとホームサーバPCはワイヤレスLANアクセスポイントであり、他のアクセスポイントにクライアントとして接続することはできません。また、クライアントパソコン用のワイヤレスLANカードは標準添付しておりません。・ワイヤレスLAN環境で使用する場合は、IEEE 802.11gまたは、IEEE 802.11bに準拠した当社製ワイヤレスLANカードまたは他社製ワイヤレスLAN内蔵パソコンが必要ですが、なお、他社製品を含めた動作確認情報は「FMFWORLD.NET」 (http://www.fmwworld.net/index_sinfo_p.html) でご確認ください。また、IEEE 802.11aでの通信には対応していない場合があります。・推奨通信距離は、屋内25mです。ただし、ワイヤレスLANの特性上、ご利用になる建物の構造や材質、障害物、ソフトウェア、設置状況、また電波状況等の使用環境により、通信距離は異なります。また、通信速度の低下や通信不能となる場合があります。・専用のソフトウェアで接続するタイプのプロバイダーや、ルータの使用を禁止しているプロバイダーでは、本製品はご利用になれない場合があります。詳細については、各プロバイダーにご確認ください。・複数のワイヤレスLANで同時にアクセスすることは可能ですが、有線LAN/ワイヤレスLAN接続を合わせて10台以下を推奨します。また、映像を受信する際は1台のみの利用を推奨します。・Bluetooth対応機器、電子レンジなど2.4GHz帯の周波数を利用する電子機器の近くで利用すると、通信状態に影響の出る場合があります。

ワイヤレス製品使用上の注意
この機器の使用周波数は、4GHzです。この周波数帯では、電子レンジなどの産業・科学・医療用機器のほか、他のワイヤレスLANシステム、工場の製造ラインなどで使用される免許を要する移動体無線利用屋内無線機、免許を必要としない特定小電力無線局、アマチュア無線局など(以下「他の無線局」として)が運用されています。1.この機器の使用開始時には、近隣の他の無線局や工場がないことを確認してください。2.万一、この機器と「他の無線局」との間に電波干渉が発生した場合には、速やかにこの機器の使用チャンネルを変更するか、使用場所を変えるか、または機器の運用を停止してください。3.ワイヤレスLAN機能での通信とBluetooth機能での通信を同時に使用することはできません。4.ワイヤレス製品は日本仕様のため、日本国内以外ではご使用になれません。5.ワイヤレスLANではセキュリティの設定をすることが非常に重要です。詳細については、<http://www.fmwworld.net/annocwlan/index.html>をご覧ください。

- 有線LANについて
 - ・ファミリーネットワークステーションとパソコン本体にはLANケーブルを添付しておりません。有線LAN接続をする際は、別途LANケーブル(ストレーン)を用意する必要があります。・複数台を有線LANで接続する際は、別途ハブが必要となります。
- お手軽メールチェックについて
 - ・対応プロトコルはPOP3のみです。HotmailなどのWebメールや携帯電話/PHSのメールには対応しておりません。また、メールサーバを提供しているプロバイダーの方針によっては利用できない場合があります。詳しくはメールサービスを提供しているプロバイダーに確認ください。・メール本文と添付ファイルの有無のみ閲覧できます。
- テレビ視聴/録画予約について (FMFNS-204)
 - ・視聴/録画する際には、「TVfunSTUDIO for ファミリーネットワークステーション」をご利用ください。・「TVfunSTUDIO for ファミリーネットワークステーション」と「G-GUIDE® for Windows® System」は、1台のパソコンにインストールできます。また、「MediaStage for ファミリーネットワークステーション」は、4台のパソコンにインストールできます。・ファミリーネットワークステーションを通して表示される映像は、MPEG2変換が必要となるため、実時間より1/2秒程度再生が遅れます。ファミリーネットワークステーション-Tに録画した映像データの再生はファミリーネットワークステーション-Tと接続したパソコンでのみ可能です。・複数のパソコンに同時に映像を視聴/再生する際は、コネクターや音飛びが発生する可能性があるため1台での利用を推奨します。また、ワイヤレスLAN経由で視聴/再生する場合、設定を節約画面にしてください。・テレビ視聴/録画/再生中にインターネットなどの通信を行うことは可能ですが、大量のデータ通信を同時に行うと、音や映像が乱れる可能性があります。・連続で録画およびタイムシフトで再生する場合は、タイムシフト一時停止や逆方向スキップができます。・タイムシフトモード開始時から3時間以内の範囲です。・ワイヤレスLANでご使用になる際のワイヤレスLANカードは、FMV-JW481をご使用ください。

- 音楽サーバ機能について
 - ・著作権保護の観点から、ストリーミング再生を行っております。音楽データを再生する機器に複製することはできません。・著作権保護の観点から、再生は家庭内の機器からのみ可能です。また、同時に再生できる機器は3台までです。・オーディオシステムから再生する場合、オーディオのAUDIO NETWORK RECEIVER (NC-500 (S)、別売) など、Net-Tune対応機器が必要ですが、音楽サーバとして利用する場合、パソコンが以下の条件を満たしている必要があります。・OS:Windows XP Home、Windows XP Professional、Windows XP Media Center Edition 2004・著作権保護方式対応の音楽ファイルは扱えません。
- プリントサーバ機能について
 - ・USB接続のプリンタを1台のみ接続可能です。なおUSB2.0には対応していません。・常時プリンタを利用するためには、プリンタの電源を入れておく必要があります。・ファミリーネットワークステーションに接続するプリンタはUSBインターフェースを備えており、Windowsでリモートプリンタとして使用できるプリンタのみです。プリンタに添付の各種ユーザーリファレンスをご使用になれない場合があります。他社製プリンタの動作確認情報は「FMFWORLD.NET」 (http://www.fmwworld.net/index_sinfo_p.html) でご確認ください。
- デジタルカメラの取り込み機能について (FMFNS-104、FMFNS-204)
 - ・デジタルカメラのメディアをPCカードスロット経由で取り込む必要があります。他社製品を含めたPCカードアダプターの動作確認情報は「FMFWORLD.NET」 (http://www.fmwworld.net/index_sinfo_p.html) でご確認ください。
- コンテンツフィルター機能「i-フィルター™ Home Edition」について
 - ・無償アップデートできる期間は使用開始後1年間です。
- モバイルアクセスについて
 - ・AzbyClubへのユーザー登録と設定が必要です。・パソコンでアクセスする場合、パソコンが以下の条件を満たしている必要があります。・ブラウザ:Microsoft Internet Explorer 5.0以降。・携帯電話やPDAの動作確認情報は「FMFWORLD.NET」 (http://www.fmwworld.net/index_sinfo_p.html) でご確認ください。・モバイルアクセスをご利用になるにはルータ機能付ブロードバンドモデムはブリッジモードにする必要があります。プロバイダーによっては、ブリッジモードの使用を推奨していない場合がありますので、事前にご確認ください。・ブライバートIPアドレスを割り当てたプロバイダーの場合、モバイルアクセスサービスは利用できません。
- 著作権について
 - ・音楽や画像・映像などの著作権は著作権法で保護されています。音楽の録音・複製 (データ形式の変換を含む) や画像・映像の複製 (データ形式の変換を含む) などは、お客様個人で楽しむ目的でのみ行うことができます。音楽や画像・映像を含むネットワークで配信するなど、上記の目的を超える場合は、著作権者の許諾が必要です。

- ホームサーバの24時間運用について
 - ・本製品には、有寿命部品 (HDD) が含まれております。ファミリーネットワークウェア・テレビ機能・コンテンツフィルタ機能・音楽サーバ機能を使用した場合、HDDにアクセスします。そのため、長期間これらの機能を連続で使った場合、早期の部品交換が必要になります。ただし、HDDは一定時間アクセスがない場合、自動的に停止するため、通常の使用状態で24時間運用しても問題ありません。
- 映像・音楽データの再生について (C90HW/F)
 - ・他のパソコンでホームサーバPCにある映像データや音楽データの再生中に、ホームサーバPCを省電力への移行/電源オフ/再起動した場合、映像データの再生が中断されたり、音楽データ再生中に音飛びが発生します。

※5 品名に関するお問い合わせ先:ハイパーセレクション・サポートセンター0120-65-8180 (9:00〜12:00、13:00〜17:00 土・日・祭日を除く) ※6 Super A/G機能に対応するには、ファームウェアのアップデートが必要となります。ファームウェア・アップデートについては「FMFWORLD.NET」にてご確認ください。(5月末提供予定) ※「Wi-Fi」とは無線LANの相互接続性を保証する団体「Wi-Fi Alliance」の相互接続性テストをクリアした製品であることを示します。

T
シ
ー
ズ

L
X
シ
ー
ズ

L
シ
ー
ズ

C
シ
ー
ズ

C
E
シ
ー
ズ

デ
ィ
ス
ク
レ
ィ
ブ

ネ
ッ
ト
ワ
ー
ク

ホ
ー
ム
サ
ー
バ
ー

ス
タ
ィ
ル
ワ
ー
ク

簡
単

安
心

(
ホ
ー
ム
サ
ー
バ
ー
)

安
心

エ
コ
ノ
ミ
ー

32

FMVなら、
簡単

誰でも手軽にパソコン生活。
FMVなら、毎日つきあえる。

「FMVをより多くのお客様に使いやすく」をめざして、富士通はユニバーサル・デザインを推進しています。

使いやすさを追求した、こだわりの設計。

●本体

ケーブルすっきり、 フレキシブルベース™(設置台)

CシリーズやCEシリーズは、本体と設置台の間にキーボード/マウスのケーブルを通せるので、机の上はすっきり。



光と音でお知らせ、 メール着信ランプ

新着メールが届くと、光と音で楽しく知らせます。※1

画面を見やすい角度に調節

利用する人に合わせ、画面の角度が調整できます。

キーボードや マウスを収納

Tシリーズなら、本体下のスペースにキーボードやマウスを収納できます。



すぐにはじめられる、 簡単セットアップ

本体一体型のT、LX、Lシリーズなら、電源ケーブルを接続するだけでOK。C、CEシリーズにおいても、本体とディスプレイに接続するケーブルは1本だけ。

●キーボード、マウスなど

判別しやすいキートップ

読みやすい書体、サイズ、文字色を採用。見やすさを高めています。



ワンタッチボタン付きワイヤレス・キーボード

よく使うソフトを起動、 ワンタッチボタン

メールボタン「Outlook®2003」を起動。※3,4 手軽にEメールをはじめられます。

インターネットボタン「Microsoft® Internet Explorer」を起動。インターネットに自動接続※3します。

メニューボタン「@メニュー」を起動。目的からソフトを検索できます。

バックアップボタン「FMかんたんバックアップ」を起動。設定情報やファイルなどのバックアップがとれます。

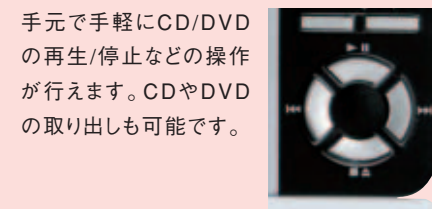
サポートボタン「富士通サービスアシスタント」を起動。わからないことがあれば、すぐに調べることができます。

疲れを低減する、パームレスト

文字入力時の手への負担や疲労を低減。長時間の使用も快適です。

置き方自由な ワイヤレス・キーボード※2

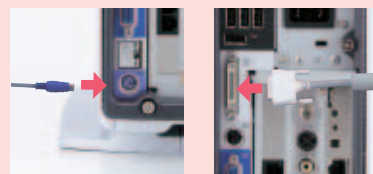
ケーブルをなくすことで、レイアウト・フリーを実現。パソコン本体の電源ON/OFFも可能です。



スクロール機能付き
ワイヤレス・マウス

コネクターを色分け

キーボードやディスプレイとパソコン本体の接続をわかりやすくするために、コネクターを色分けしています。



やりたいことをFMVがガイダンス。

●@メニュー 多彩なソフトを目的に合わせて簡単に探せます。



ワンタッチボタンで「@メニュー」を起動させます。



グループ、やりたいことを順に選び、ソフトのアイコンをクリック。



あとはそのまま操作すればOK。

かんたんガイドを見れば、ソフトウェアの連携を中心とした、おすすめの使い方を紹介します。

テレビ番組をDVDに保存する方法など、複数のソフトウェアの連携を中心とした、おすすめの使い方を音声と絵でわかりやすくガイダンス。



グループの中のかんたんガイドからやりたいことを選びます。

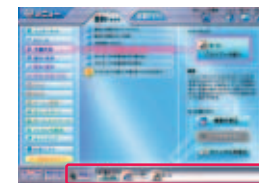


操作手順を音声や絵でわかりやすくガイダンス。*

“もっと知りたい”をクリック! さらに詳しく使い方を説明します。*

* これらをご覧になるには、@メニューを起動する前に、富士通サービスアシスタントを一度起動する必要があります。データの準備が完了し、それ以降は、いつでもご覧いただけます。

その他の簡単機能



パソコン関連の専門用語を簡単に調べることができます。

よく使うソフトが自動的に登録されるので、ソフトウェアの起動がさらに簡単です。

文字を見やすい大きさまで拡大。

●@拡大ツール

“拡大1”から“拡大3”まで好みの文字の大きさを選べます。



拡大3

デスクトップ画面をお好きなものに。

●壁紙かんたん 模様替え

デスクトップ画面の壁紙をデジタルカメラで撮影した写真など、好きなものに变更できます。



ユニバーサル・デザインとは できる限り多くの人々に利用可能なように、最初から意図して機器などをデザイン(計画・設計)すること。

FMVなら、
安心

充実のサポートソフト。
トラブルもスピーディーに解決します。

わかりやすいマニュアルで操作方法を確認できます。

●目的別に確認できるマニュアル



接続やセットアップ
などの準備には
『パソコンの準備』



パソコンの準備が
終わったら
『FMV活用ガイド』



パソコンの使いはじめや
トラブル解決には
『サポート＆サービスのご案内』



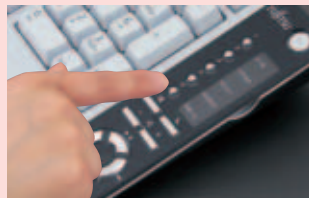
テレビ機能を活用するには
『テレビを見る・録る・残すガイド』
(C70H7/C、CE30H7、CE30H5を除く)



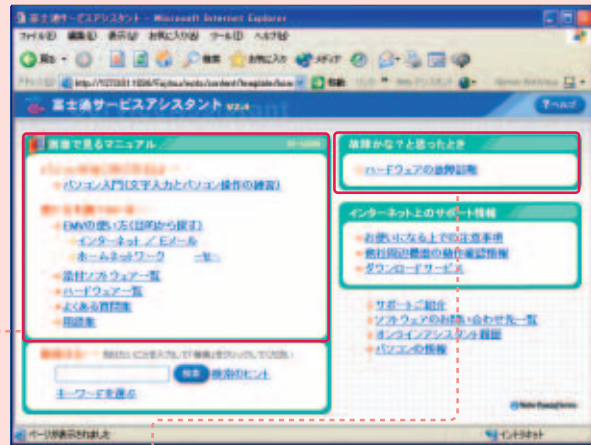
ウィンドウ操作や
文字入力なら
『基本操作クイックシート』

困ったら、まずサポートボタン。トラブルを3段階で解決します。

●富士通サービスアシスタント※1 操作に関する疑問やパソコンのトラブルも、スピーディーに解決します。



サポートボタンで「富士通サービスアシスタント」を起動させます。



STEP1

パソコンについての疑問は
「画面で見るマニュアル」。

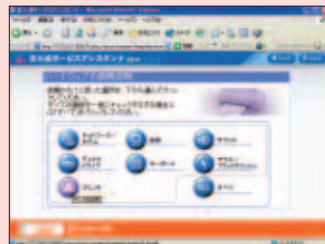
パソコン入門からFMVの活用方法まで、
本だけでは説明しきれない幅広い情報を
イラストや動画を交えて説明。また、「画面
で見るマニュアル」は「富士通ウェブ・
アクセシビリティ指針」※2に準拠しています。



STEP2

FMVが自己診断、
「ハードウェアの故障診断」。

パソコンの調子が悪い、故障かな?と思った
ときは、「ハードウェアの故障診断」を実行。
診断結果から適切なアドバイスを受け
られます。



STEP3

24時間・365日※3対応!
「オンラインアシスタント」※4。

「画面で見るマニュアル」「ハードウェアの
故障診断」をやっても解決できない場合、
インターネットを利用してご質問を送信する
と、サポート担当者がメールにて回答します。

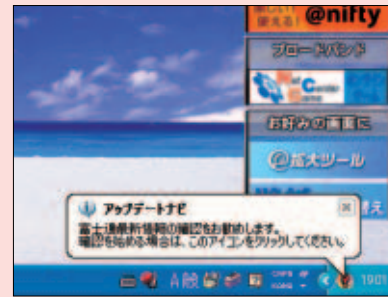
※1 質問の内容によってはお時間をいただく場合があります。



簡単操作で、FMVを最新の状態にします。

●アップデートナビ

FMVに搭載しているソフトの更新情報を定期的にチェックしてお知らせ。
更新も画面をクリックするだけで自動的にインストールします。※5



更新情報をポップアップでお知らせ!



更新内容を確認してクリック!



インストール完了、最新の状態へ!

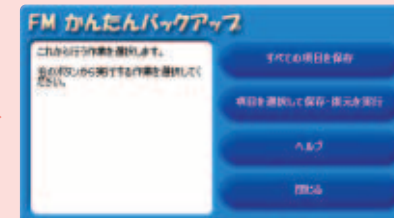
大切なデータのバックアップがとれるので安心です。

●FMかんたんバックアップ

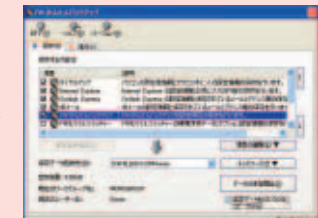
万ーに備えてのデータや設定などのバックアップも簡単にとれます。



キーボード右側の“バック
アップ”ボタンをプッシュ!



「FMVかんたんバックアップ」が起動!



項目と保存先を選べばバックアップ
も簡単。CD/DVDへの保存も可能!

一歩進んだ使い方

「PowerUtility」
を使うと、定期
的にバックアップ
を行えます。※6

安心してインターネットを楽しめます。

●Norton Internet Security™ 2004

外部からの不正アクセスを防ぐファイアーウォール機能と、「Norton AntiVirus™ 2004」
のコンピュータ・ウイルスを見つけだし駆除する機能があなたのパソコンを守ります。

- ◎外部からの不正アクセスを防止。
- ◎コンピュータ・ウイルスを検出、駆除。
- ◎危険なWebサイトからパソコンを保護。
- ◎不要なバナー広告をカット。
- ◎ID/パスワードなどの盗難、流出を防止。
- ◎お子様に有害なサイトなどへのアクセスを制限。

※常時接続環境下においても、パソコンをご利用にならない時は、パソコン本体の電源をお切りください。*セキュリティレベルはお客様の設定により異なります。*無償サポートと無償アップデートの期間は、本ソフトウェア使用開始から90日間です。*更新サービスの延長方法は、AzbyClubホームページでご確認ください。



一歩進んだ使い方

「PowerUtility」
を使うと定期的
にウイルスチェック
を行えます。※6

パソコンを新しく買い替える方も安心です。

●PC乗換ガイド

パソコンを新しく買い替えたとき、パソコンの性能(CD-Rの書き込み機能やLAN機能のあり/なしなど)を選択
するだけで、設定やデータの移行をわかりやすく誘導。これまでのパソコンで使っていたインターネットやメー
ルの利用環境を、そのまま新しいパソコンで使うことができます。



※1 一部のCATVインターネットやネットワークなどでご利用の場合、インターネットの接続の設定によっては動作しないことがあります。LANの設定を変更することにより、ご利用いただける場合もあります。詳しくは、FMWORLD.NET (http://www.fmworld.net/index_support_p.html)でご案内しております。※2 体の不自由な方や高齢の方のために文字色と背景色のコントラストを高くて見やすしたり、テキストを付記して読み上げソフトウェアとの親和性を高めるなどの取り組みです。※3 システムのメンテナンスのため、サポートを休止させていただきます場合があります。ご利用にはユーザー登録が必要です。また、一部のサービスは有料となります。※4 ご利用には、インターネットへの接続設定およびユーザー登録が必要です。また、接続料金はお客様負担となります。※5 本サービスはインターネットを利用して、自動的に富士通の最新情報をお客様へ提供するサービスです。ブロードバンド環境でご利用になることをお勧めします。(ブロードバンド環境以外でもご利用になることはできますが、ソフトウェアの更新には長時間必要な場合があります。ご注意ください。)*※6 Windows®のログインパスワードの設定が必要です。

T シリーズ
LX シリーズ
L シリーズ
C シリーズ
CE シリーズ
デスアレイ
ホーム
ネットワーク
スタイルパワー
簡単
安心
安心
(サポート＆サービス)
エコロジー
ソフトウエア
スベック
ライオンアップ

FMVなら、
安心

買う前も、買った後も、
FMVなら安心サポート&充実サービス。

購入前

ご購入をお考えの方へピッタリのFMVをご提案!【購入相談窓口】

「どんなパソコンを買おうかな?」「テレビや音楽も楽しめるパソコンはどれなの?」など、お客様のご希望や用途に合わせて、専門スタッフが最適なFMVをご提案。初めてパソコンを購入しようとお考えの方はもちろん、買い替え／買い増しをご検討中の方からのご相談など、FMVのご購入でお悩みのことがあれば、お気軽にお問い合わせください。

ご購入前の疑問やご相談に
専門スタッフがお答えします。
お気軽にお電話ください。

フリーダイヤル **0120-719-242**

(受付時間:平日9時~21時、土日祝日9時~17時) *電話番号はお間違えないよう、お確かめのうえ、おかけください。

テレビとして使うには、
どれがいいですか?

ハイ・スペックな
モデルが欲しいな。

お気軽に
ご相談ください。

カタログ記載内容のお問い合わせ

FMV-DESKPOWER、BIBLOシリーズのカタログで記載している商品の機能や特長について、専門スタッフがわかりやすくご説明・ご案内いたします。

◎富士通パソコンの製品やサービスなどの情報が満載です。

富士通パソコン情報サイト【FMWORLD.NET】

<http://www.fmworld.net/>

購入後

富士通ならご購入後も安心のサポートが受けられます。 **AzbyClub** (アズビィクラブ)

◎まずはユーザー登録をしてAzbyClub会員になろう!

FMVシリーズをご購入いただいた方にユーザー登録をおすすめいたします。ユーザー登録をしていただくと自動的にAzbyClub会員として登録され、お客様がお持ちのパソコンにあった最新情報の提供、24時間・365日安心サポートをご提供いたします。FMVなら、ホームページやユーザー登録専用ソフトで、カンタン登録。その日から、サポートが受けられます。

◎最新の情報が欲しい! もっと活用したい!

「**AzbyClub**ホームページ」が便利! <http://azby.fmworld.net/>



サポート情報

ご登録の機種に合わせたサポート情報とQ&A事例集で、お客様の「困った」を解決するまで安心サポート! 最新ドライバのダウンロードやウイルス／セキュリティ情報も掲載!

パソコン活用

パソコンは初めてという方に、タイピング練習コーナーやFMVに搭載されているソフトの活用方法をわかりやすく説明。また、スキルアップ講座など中級、上級の方でも楽しめる活用方法が満載!

ショッピング

FMVをより快適に、生活をより便利にするアイテムやサービスをお得な価格でご提供! パソコン周辺機器や、人気のソフトウェア(パッケージ／ダウンロード)から、音楽CD／DVDなど毎日の生活を豊かにするアイテムまで、幅広くご用意しております。

AzbyClub通信

Eメールアドレスを登録していただくとお得なキャンペーン情報や富士通からのお知らせ、ウイルス情報などを毎週お送りいたします。

*一部のサービスは、会員専用となります。FMVのユーザー登録を行い、AzbyClub会員になることが必要です。
また、ケータイ活用の会員専用サービスではAzbyMobile会員、SOHO情報ではAzbySOHO会員になることが必要です。

富士通がおすすめするMicrosoft® Windows® XP

◎パソコンについて困ったときや故障かな? と思ったときは。

24時間・365日* フリーダイヤル/Eメールで、いつでも受け付け。 *システムメンテナンスのため、サービスを休止する場合がございます。

フリーダイヤル・サポート!*

0120-950-222

*電話番号はお間違えないよう、お確かめのうえおかけください。*音声ガイダンスにしたがって操作ください。

操作に関するお問い合わせ

FMVシリーズに関する技術相談

- ・お問い合わせ10件目まで……………無料
- ・お問い合わせ11件目より……………1件あたり2,000円(税込)
- ・AzbyClubカードでのお支払い……………1件あたり1,500円(税込)

Word、Excelに関する基本的な操作支援

(ネットワーク機能、マクロ関連は除きます)

- ・お問い合わせ1件目より有料……………1件あたり3,000円(税込)
- ・AzbyClubカードでのお支払い……………1件あたり2,500円(税込)

*お問い合わせ1件:お電話の回数ではなく、技術相談1項目ごとに1件とカウントいたします。*お支払いはクレジットカードのご利用となります。AzbyClubカードをご利用いただくと割引になります。(入会費/年会費無料)*2001年6月1日以降のご質問よりカウントを開始しております。*既にFMVをお持ちのお客様は、2001年5月31日までのお問い合わせ件数・所有台数に関係なく、10件まで無料とさせていただきます。また、2001年6月1日以降に新規でFMVをご購入され、ユーザー登録をしていただいた方は、1台10件まで無料で追加させていただきます。

サポートコール予約

お客様のご都合に合わせて、電話サポートを予約できるサービスです。AzbyClubホームページからご希望の日時をご予約いただく、その時間帯にサポート担当者からお電話いたします。

さらに
便利!

修理に関するお問い合わせ

保証期間が切れても、送料無料! パソコン修理便。

お客様の自宅から故障品をお引取り、修理完了後、自宅へお届けするサービスです。保証期間を過ぎても送料無料! お得なサービスです。

*その他に持ち込み修理/訪問修理(有料)もご用意しております。

WEB修理相談受付

AzbyClubホームページから、故障についての相談ができます。専用フォームに必要事項を記入し、送信、後程担当部署よりお電話いたします。

さらに
便利!

パソコン修理状況確認サービス

お客様が修理に出した製品の状況を、パソコン、携帯電話、ご家庭の電話で確認いただけるサービスです。

ご家庭の電話から **0120-215-265** (フリーダイヤル)

パソコン、携帯電話から <http://azby.fmworld.net/support/pcrepair/>

さらに
便利!

Eメールで気軽に質問。メールサポート(無料)

AzbyClubホームページから、Eメールで質問。回答もEメールで返ってくるのでメモいらず! 何回質問しても無料です。 *回答には若干お時間をいただくことがあります。

*各種サポートを受ける際、重要なデータはバックアップをおとりください。

AzbyClub会員様だけのお得なショッピング!

アズビィ クラブ セレクション
AzbyClub Selection (ショッピング) <http://azby.fmworld.net/shopping/>

お客様のパソコンライフをより快適に、生活をより便利にするアイテムやサービスをお得な価格でご提供します。

<パソコン関連商品>

FMVの使い方をひろげる豊富な周辺機器や、人気のソフトウェア(パッケージ／ダウンロード)などたくさんのアイテムをご用意しております。

■ 簡単USB接続のポータブル・フロッピーディスクドライブ(FDDユニット)

会員価格5,229円(税抜4,980円)
▶ **会員特別価格2,980円(税抜2,839円)***

*2004年夏モデルDESKPOWERをご購入の方のみ、期間限定の会員特別価格でご提供!(2004年10月31日まで)



■ 「携帯万能 for FMV」専用ケーブル

会員特別価格2,079円(税抜1,980円)*

FMVに添付のソフトウェア「携帯万能 for FMV」と携帯電話の接続用ケーブルです。このソフトウェアをご利用いただく場合、本ケーブルが必要となります。

*2004年夏モデルをご購入の方のみ、期間限定の会員特別価格でご提供! <2004年10月31日まで>
ご購入手続きについては、製造元(株)SSIリスターサイトにて行っていただきます。



■ 豊富なソフトウェア

FMVブレインストールソフトウェアの最新版など、人気ソフトウェアをご購入できます。また、その場ですぐ使える便利なダウンロードソフトウェアを特価でご提供! ご購入前に無料で試せる商品も、100タイトル以上ご用意しています。

<提携サービス>

FMVのインターネットライフがますます充実! 毎日の生活を豊かにするサービスや情報をご提供します。会員価格でご購入いただける商品もご用意しております。



- ◎おもちゃ/ゲーム
- ◎音楽CD/DVD
- ◎書籍



- ◎フラワーギフト
- ◎航空券予約/購入
- ◎旅行/宿泊予約



- ◎PCアクセサリ&サプライ
- ◎データ通信 AirH''

●季節のイベントに応じて、期間限定で各種プレゼント・キャンペーンなども実施しております。

ECOLOGY

環境と人どちらにもやさしい。それが富士通がお届けするエコ・デザインです。

◎環境に配慮したグリーン製品。

化学物質の削減。

大豆インキ使用包装箱

DESKPOWERを梱包する段ボール箱やマニュアル（注意書きの紙などを除く）の印刷に環境負荷の少ない大豆インキを使用。

クロムフリー銅板

DESKPOWERボディーに、有害な六価クロムを使用しないクロムフリー銅板を採用。



*写真のパソコンはFMV-DESKPOWER C90HW/Fです。

リサイクル性の向上。

リサイクル対応型塗料

1999年より、プラスチックと融合するため、剥がさずにリサイクル可能な塗料を採用。

再生プラスチック

1999年より、DESKPOWERボディーに再生プラスチックを採用。

再生紙

紙資源節約のため、梱包材やマニュアルに再生紙を採用。

「グリーン購入法」に適合した製品の提供

2001年4月1日から施行のグリーン購入法（国等による環境物品等の調達の推進等に関する法律）に基づく調達の基本方針に適合した製品です。

◎人に配慮したグリーン製品。

・省エネ効果の向上。

FMViは、使用時および待機時の消費電力の低減を進めた、人と地球にやさしい省エネ設計。このため電気を生み出す際に排出されるCO₂を削減し、地球温暖化防止に貢献しています。



当社は、国際エネルギー省エネプログラムの参加事業者として本製品が国際エネルギー省エネプログラムの対象製品に関する基準を満たしていると判断します。



このカタログに記載した製品は省エネ法で2005年迄に達成しなければならない目標基準値をクリアした製品です。



本製品はJEITA「PCグリーンラベル制度」の審査基準（2003年度版）をまっています。詳細は、Webサイト <http://www.jeita.or.jp/> をご覧ください。



富士通は、全生産拠点および主要な開発・サービス拠点において環境マネジメントシステムISO14001の認証を取得しています。



当社の厳しい環境評価基準（省資源化、リサイクル設計、化学物質含有/使用規制、省エネルギー、環境情報の提供など）をクリアした地球環境に配慮した、「グリーン製品」として提供しています。

* PCグリーンラベル制度への各製品の登録情報や、富士通の環境についての取り組みの詳細は、富士通ホームページ「環境活動」をご覧ください。（<http://eco.fujitsu.com/>）

◎設計から、回収まで。ライフサイクルを通して環境保全に取り組んでいます。



◎私たちの環境への取り組みは、世界でも高い評価を受けています。

富士通は、アメリカ ダウ・ジョーンズ社が世界2500社の中から選ぶ、ダウ・ジョーンズ・サステナビリティ株式指標の環境分野で5年連続世界トップにランキングされました。これは、私たちの環境理念や経営姿勢はもちろん、2003年度にすべての製品をグリーン製品にしたことや、グリーン購入の推進など、積極的な環境活動が高く評価されたものです。



リサイクル

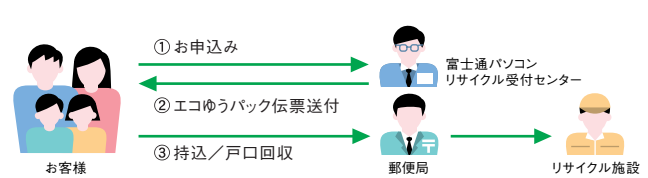
回収・再資源化のお申込みは

お確かめください、PCリサイクルマーク

このマークが付いた使用済み当社製パソコンは、当社受付専用窓口「富士通パソコンリサイクル受付センター」にて新たな料金負担なく回収・再資源化いたします。回収には全国の郵便局がご利用いただけます。お客様とメーカーが協力しあって循環型社会を目指すPCリサイクルにご協力をおねがいします。

富士通パソコンリサイクル受付センター
<http://azby.fmwORLD.net/recycle/>
03-5715-3140（受付時間 9:00～17:00、土・日・祝日を除く）

回収・再資源化の流れ



◎パソコン廃棄・譲渡の際のハードディスク内データ消去について

ご使用になっていたDESKPOWERを廃棄・譲渡する際には、お客様の責任でハードディスクに記録された全データを消去することを強く推奨します。なお、本カタログに掲載のDESKPOWERには、データ流出のトラブルを回避する安全策のひとつとしてソフトウェア「ハードディスクデータ消去」を添付しております。ファミリーネットワークステーションには、ハードディスクの内容を消去する廃棄機能を装備しております。（詳細は、インターネット富士通パソコン情報サイト「FMWORLD.NET」[<http://www.fmwORLD.net/annc/hdd/index.html>] をご覧ください。）

富士通がおすすめするMicrosoft® Windows® XP

SOFTWARE

多彩なジャンルに対応。豊富なソフトでやりたいことが、できることに。

機種によって搭載ソフトが異なります。一覧につきましては、次ページをご覧ください。

文書作成・表計算

■ Microsoft®Office Personal Edition 2003

ワープロや表計算などの総合ソフト。プライベートからビジネスまで幅広く活用できます。



ホームネットワーク

■ MyMedia

音楽・画像・映像などのAVコンテンツをリモコンひとつで、手軽に再生できます。



Eメール

■ @メール

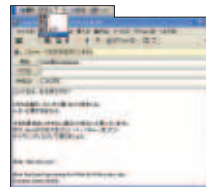
わかりやすいアイコン表示だから、Eメールが初めての方も手軽にはじめられます。



インターネット

■ ATLAS 翻訳パーソナル 2004 LE

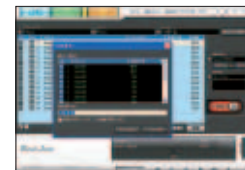
英文で表示されたホームページや受信したメールをスピーディーに翻訳します。



AV連携

■ BeatJam for FUJITSU

好きな音楽CDから簡単に曲を取り込みます。アナログ音源の取り込みも可能です。



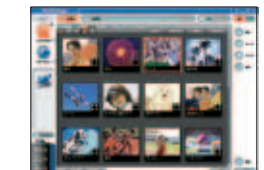
■ DVDfunSTUDIO

手軽にオリジナルDVDを作成できます。DVD-Rへは高速で書き込みが可能です。



■ MediaStage SE

さまざまなAVデータを一覧で表示できるため、手軽に管理できます。



■ TVfunSTUDIO

テレビの視聴、録画、再生が可能。タイムシフトなどパソコンならではの機能も充実です。



趣味・実用

■ 携帯万能 for FMV

携帯電話のアドレス帳やメールの管理/編集などができます。*1



■ 現代用語の基礎知識2004年版

政治・経済から風俗・流行まで144ジャンルの最新語・基礎用語をすばやく検索できます。



■ 筆ぐるめVer.11

收藏されたイラストや挨拶文を選んでいくだけで、オリジナルポストカードを作成できます。



■ プロアトラス W2 for FUJITSU

地図を見たり、目的地の検索が可能。グルメ情報や宿泊情報なども調べられます。



学習・ゲーム

■ サンリオ タイニーパーク

おなじみのキャラクターで遊びながらパソコンの基本操作を学べます。

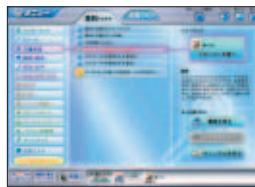


©1976, 2004 SANRIO CO., LTD.

簡単・安心

■ @メニュー

目的に合わせてソフトを検索して起動。おすすめの使い方も紹介します。



■ 富士通サービスアシスタント

操作に関する疑問点やパソコンのトラブルをスピーディーに解決します。



■ Norton Internet Security™2004

不正アクセスを防ぐ機能とウイルスを駆除する機能を備え、あなたのパソコンを守ります。



*1 別途、「携帯万能 for FMV」専用ケーブルが必要となります。AzbyClub Selection（ショッピング）(<http://azby.fmwORLD.net/shopping/>) からご購入ください。動作確認機種情報は、SSI トリスターホームページ(<http://www.ssitristar.com/>) をご覧ください。GIF形式の画像データには対応しておりません。

SOFTWARE

多彩なジャンルから選べる、楽しめる。充実のソフトウェア。

ソフトウェア一覧

●:プレインストールされています。
▲:添付のDVD-ROMまたはCD-ROMからインストールしてください。C70H7/Cでは、一部のソフトウェア(「学研 パーソナル統合辞書」「ハードディスクデータ消去」)を除き、ハードディスクにあらかじめ導入されており、「FM仮想ディスクセットツール」からインストールする必要があります。
■:ハードディスクにあらかじめ導入されており、「@メニュー」からの初回起動時に自動的にセットアップします。
※一部のアプリケーションについてはお使いになる際、添付のDVD-ROMまたはCD-ROMが必要となることがあります。

利用目的	ソフト名称	搭載状況				
		T	LX	L	C	CE

OS

基本OS	Microsoft® Windows® XP Home (Service Pack1a) ★※1	●	●	●	●※2	●※4
	Microsoft® Windows® XP Professional (Service Pack1a) ★※1	—	—	—	—	●※5
	Microsoft® Windows® XP Media Center Edition 2004 ★※1	—	—	—	●※3	—

Microsoft® Office Personal Edition 2003

文書をつくる	Microsoft® Office Word 2003	●※6	●	●	●	●
表やグラフをつくる	Microsoft® Office Excel 2003	●※6	●	●	●	●
Eメール・予定・住所録などを管理する	Microsoft® Office Outlook®2003	●※6	●	●	●	●
Officeを便利にする	Microsoft® Office Home Style+	●※6	●	●	●	●

ホームネットワーク

ホームネットワーク上の画像・映像・音楽を再生する	MyMedia★	●	●	●	●※2	●
ホームサーバを活用する	ファミリーネットワークウェア★	—	—	—	●※7	▲※8
ホームネットワーク上の音楽データを再生する	MusicSTUDIO★	—	—	—	▲※7	▲※8
有害サイトへのアクセスを制限する	i-フィルター™ Home Edition	—	—	—	▲※7	▲※8

Eメール

Eメール・予定・住所録などを管理する	Microsoft® Office Outlook®2003	●※6	●	●	●	●
Eメールを送受信する	Microsoft® Outlook® Express★	●	●	●	●	●
簡単操作でEメールを楽しむ	@メール★	●	●	●	●	●

インターネット

ホームページ閲覧						
ホームページを見る	Microsoft® Internet Explorer 6.0★	●	●	●	●	●
複数のホームページを同時に表示する	@ブラウザ (WEB便利ツール) ★	●	●	●	●	●
ホームページの漢字にふりがなを付ける	ひらがなナビ for FMV	■	■	■	■	■
ホームページの英語を日本語に翻訳する	ATLAS翻訳パーソナル2004 LE★	●	●	●	●	●
ホームページ作成						
ホームページをつくる	ホームページビルダーV8 ライト	●	●	●	●	●
気軽にホームページづくりにチャレンジする	Start! @homepage	●	●	●	●	●

利用目的	ソフト名称	搭載状況				
		T	LX	L	C	CE

プラグイン						
ストリーミング・コンテンツを楽しむ	RealOne™ Player ※9	●	●	●	●	●
マルチメディア・コンテンツを楽しむ	Shockwave★	●	●	●	●	●
コミュニケーション						
インターネットでコミュニケーションする	Windows® Messenger★	●	●	●	●	●
チャットを楽しむ	デリポップ	▲	▲	▲	▲	▲
セキュリティ						
外部からの不正なアクセスを防止する	Norton Internet Security™ 2004	■	■	■	■	■
有害サイトへのアクセスを制限する	i-フィルター™ Personal Edition	■	■	■	■	■
その他						
インターネットで写真を注文する	百年プリント@コニカミノルタ (店頭受取り)	●	●	●	●	●
接続時間と料金を表示する	@料金表示★	●	●	●	●	●
お役立ちリンク集	FMVサービスチャンネル★	●	●	●	●	●
インターネット環境を快適にする	@スイッチ (WEB便利ツール) ★	●	●	●	●	●
別のパソコンにインターネット設定を簡単に移行する	インターネット移行アシスタント★	●	●	●	●	●
インターネット (@nifty) への接続を便利にする	@niftyでインターネット	●	●	●	●	●

AV連携

音楽・音声						
音楽データを編集してデジタルサウンドを楽しむ	BeatJam for FUJITSU	●	●	●	●※2	●
ネットワーク上の音楽を再生する	BeatJam Network Player	●	●	●	●※2	●
ワンタッチボタンで手軽に音楽を聴く	Music Player★	—	—	—	●※3	—
デジタルサウンドを楽しむ	Windows Media® Player 9★	●	●	●	●	●

CD・DVD

DVD-R (RW)、DVD+R (RW) や CD-R (RW) に音楽やデータを簡単に保存する	Drag'n Drop® CD+DVD★ ※10	●	●	●	●	●
DVD-R (RW)、DVD+R (RW) に動画データを保存する	DVDfunSTUDIO	●	●	●	●※2	●
動画データの編集・DVD-R (RW)、DVD+R (RW)、CD-R (RW) に保存する	MyDVD	—	—	—	●※3	—
DVD-R (RW)、DVD+R (RW)、CD-R (RW) に動画データを保存する	PrimeTime	—	—	—	●※3	—
DVD-RAMに動画データを保存する	DVD-MovieAlbum	●	●	●	●※2	●
DVDビデオを再生して楽しむ	WinDVD™★	●	●	●	●※2	●

画像・映像・写真

マルチメディアデータを管理・一覧表示する	MediaStage SE	●	●	●	●※2	●※11
	MediaStage LE	▲	▲	▲	▲※2	▲※11
取り込んだ動画を加工・編集する	MotionDV STUDIO	●	●	●	●※2	●
USBカメラで写真やビデオを撮って見る	@キャプチャ★	■	■	■	■	■
スライドショーを作成する	Medi@Show	●	●	●	●	●
デジタル写真に文字や絵を書く	はーときゃんばす★	■	■	■	■	■
画像の加工/補正やスクリーンセーバーを作成する	@映像館★	●	●	●	●	●
画像の色や明るさの補正などをする	@フォトレタッチ★	●	●	●	●	●

利用目的	ソフト名称	搭載状況				
		T	LX	L	C	CE

テレビ						
テレビを楽しむ	TVfunSTUDIO	●	●	●	●※2	●※11
テレビを録画予約する	G-GUIDE® for Windows® System	●	●	●	●※2	●※11
テレビを2画面同時に表示する	ツインテレビ★	●	—	—	●※12	—

趣味・実用

携帯電話						
アドレス帳のバックアップ、待受画面や着信メロディの作成をする	携帯万能 for FMV ※13	●	●	●	●	●
自宅のパソコンを外出先から操作する	@コントローラ★	●	●	●	●	●
FTPサーバへ接続してファイルを送る	@FTP★	●	●	●	●	●
辞書・辞典						
画像や動画情報を収録した広辞苑を使う	広辞苑第五版	▲	▲	▲	▲	▲
国語・英和・和英・漢和の統合辞書を使う	学研 パーソナル統合辞書★	▲	▲	▲	▲	▲
新しい用語や時事ニュースを調べる	現代用語の基礎知識2004年版	▲	▲	▲	▲	▲
絵や図を見ながら辞典で調べる	学研新世紀ビジュアル百科辞典	▲	▲	▲	▲	—
健康・医学						
体の疲れに効果的なツボを見つける	ツボ リラックス★	●	●	●	●	●
病気やケガについて調べる	時事通信社・家庭の医学	●	●	●	●	●
生活お役立ち						
ハガキをつくらう! ポストカードを作成する	筆ぐるめVer.11	●	●	●	●	●
	筆まめVer.13 ベーシック	●	●	●	●	●
	筆王 平成17年版	●	●	●	●	●
家計簿 (お小遣い帳) をつける	てきばき家計簿マム4	●	●	●	●	●
料理のレシピを見る	うれしレシピ★	●	●	●	●	●
地図を見たり目的地を検索する	プロアトラス W2 for FUJITSU	●	●	●	●	●
電車の経路・運賃・時刻を検索する	乗換案内 時刻表対応版	●	●	●	●	●
予定・住所録などを管理する	FM手帳★	■	■	■	■	■

学習・ゲーム

学習・能力開発						
サンリオキャラクターで遊びながら学ぶ	サンリオ タイニーパーク	●	●	●	●	●
楽しく学びながらTOEIC®のスコアアップを目指す	特単470スコア直結ポキャビル	●	●	●	●	—
Word・Excelを学ぶ	Word2003 & Excel2003の虎の巻★	▲※6	▲	▲	▲	—
キーボード入力楽しく学ぶ	特打1 in	●	●	●	●	—
遊びながら右脳を開発する	VISUAL TRAINER 水戸黄門	●	●	●	●※2	—
ゲーム						
リアルなゴルフゲームを楽しむ	丸山茂樹 シミュレーションゴルフ	●	●	●	●	—
本格将棋対戦を楽しむ	柿木将棋Ⅲ Light	●	●	●	●	●
多彩なミニゲームを楽しむ	GAMEPACK2004F	●	●	●	●	●

利用目的	ソフト名称	搭載状況				
		T	LX	L	C	CE

簡単・安心

簡単						
ジャンルや目的からソフトを選んで起動する	@メニュー★	●	●	●	●	●
文字やアイコンを拡大する	@拡大ツール★	●	●	●	●	●
壁紙を簡単に変更する	壁紙かんたん模様替え★	●	●	●	●	●
安心・サポート						
オンラインでユーザー登録する	FMVユーザー登録★	●	●	●	●	●
コンピュータ・ウイルスを検出・駆除する	Norton Internet Security™ 2004 (Norton AntiVirus™ 2004)	■	■	■	■	■
パソコン利用時のトラブルを解決する	富士通サービスアシスタント★	●	●	●	●	●
自動で最新のドライバ情報を通知する	アップデートナビ★	●	●	●	●	●
古いパソコンから新しいパソコンへ設定やデータを移行する	PC乗換ガイド★	●	●	●	●	●
廃却時にハードディスクのデータを消去する	ハードディスクデータ消去★	▲	▲	▲	▲	▲
データやインターネットの設定を簡単に保存・復元する	FMかんたんバックアップ★	●	●	●	●	●
アプリケーションやドライバをインストールする	FM仮想ディスクセットツール★	—	—	—	●※3	—
リカバリディスク、アプリケーションディスクを作成する	FM仮想ディスクバックアップ★	—	—	—	●※3	—
パソコンを初期状態に戻す	リカバリディスク★	▲	▲	▲	▲※2	▲

各種設定

ワンタッチボタンを設定する	ワンタッチボタン設定★	●	●	●	●	●
メールソフトを簡単に切り替える	メールソフト切り替えツール★	●	●	●	●	●
表示するディスプレイを切り替える	ディスプレイ切り替えツール★	—	—	—	●	●
動画表示画面を見やすくする	あざやかウィンドウ設定★	●	—	—	●※14	—

ユーティリティ・その他

音声読み上げをする	FUJITSU 音声合成★	●	●	●	●	●
声を変換して遊ぶ	音声メモ★	■	■	■	■	■
PDFファイルを表示する	Adobe® Reader® 6.0 ※9	●	●	●	●	●
OASYSファイルを表示する	OASYS ビューア★	●	●	●	●	●
リモコンを使う	リモコンマネージャー★	●	●	●	●※2	●※11
アプリケーションを簡単にインストールする	FMかんたんインストール★	▲	▲	▲	▲	▲
音量状態などを表示する	IndicatorUtility★	●	●	●	●※2	—
電源を管理する	PowerUtility★	●	●	●	●	●

<サインアップ>

◎ @niftyでインターネット ◎ OCNスタートバック ◎ かるがるネット
◎ AOL ◎ ODNサインアップソフト ◎ POINTサインアップ
◎ BIGLOBEでインターネット ◎ So-net 簡単スターター ◎ みんなでTV電話※2
◎ DIONプログラム

富士通では★印のソフトのみサポートを行っております。
※1 OSのみの再インストールはできません。 ※2 C70H7/Cを除く。 ※3 C70H7/Cのみ。
※4 Microsoft® Windows® XP Professionalモデル(FMVCE30H5P)を除く。
※5 Microsoft® Windows® XP Professionalモデル(FMVCE30H5P)のみ。
※6 T90Hのみ。 ※7 C90HW/Fのみ。 ※8 CE50H7/Sのみ。
※9 フリーソフトのためサポートは行っておりません。
※10 パケットライト形式での記録機能は備えておりません。
※11 CE30H7、CE30H5を除く。 ※12 C90HW/F、C70HWのみ。
※13 ご利用には、「携帯万能 for FMV」専用ケーブル (別売) が必要となります。 ※14 CE30H5を除く。

※C70H7/Cでは、アプリケーションやシステムの再セットアップ用データを、ハードディスク内に「仮想ディスク」として保持しています。そのため、リカバリディスクやアプリケーションディスクは添付していません。また、あらかじめ「仮想ディスク」の内容を、CD-Rディスク、DVD-Rディスクに保存することを推奨します。

■ハードウェア仕様一覧

シリーズ名/品名		Tシリーズ		LXシリーズ		Lシリーズ		Cシリーズ				CEシリーズ								
		T90H	T50H	LX70H	LX50H	L50H	C90HW/F	C70HW	C70HV	C70H7/C	CE70HV	CE70H7	CE50HV	CE50H7/S	CE50H7M	CE50H7	CE30H7	CE30HS		
型名	Microsoft®Windows®XP Home	FMVT90H	FMVT50H	FMVLX70H	FMVLX50H	FMVL50H	FMVCG90HWF	FMVCG70HW	FMVCG70HV	FMVCG70H7C (Microsoft® Windows®XP Media Center Edition 2004)	FMVCE70HV	FMVCE70H7	FMVCE50HV	FMVCE50H7S	FMVCE50H7M	FMVCE50H7	FMVCE30H7	FMVCE30HS		
型名	Microsoft® Windows®XP Professional	—	—	—	—	—	—	—	—	—	—	—	—	—	—	—	—	FMVCE30H5P		
CPU	HTテクノロジインテル®Pentium®4 プロセッサ 3GHz (※1)		インテル®Celeron® プロセッサ 2.60GHz	HTテクノロジインテル® Pentium®4 プロセッサ 3GHz (※1)	インテル®Celeron® プロセッサ 2.60GHz	インテル®Celeron® プロセッサ 2.60GHz	HTテクノロジインテル® Pentium®4 プロセッサ 3.40GHz (※1)	AMD Athlon™64 プロセッサ 3000+ (※2)			HTテクノロジ インテル® Pentium®4 プロセッサ 3GHz (※1)		AMD Athlon™XP プロセッサ 2800+ (※3)							
キャッシュメモリ	1次	12KμOps実行トレース+8KB データ (CPU内蔵)		12KμOps実行トレース+8KB データ (CPU内蔵)		12KμOps実行トレース+8KB データ (CPU内蔵)		64KBデータ+64KB命令			12KμOps実行トレース+8KB データ (CPU内蔵)		128KB (CPU内蔵)							
2次	512KB (CPU内蔵)		128KB (CPU内蔵)		128KB (CPU内蔵)		512KB (CPU内蔵)			512KB (CPU内蔵)		512KB (CPU内蔵)								
チップセット	インテル社製 865GV Chipset		インテル社製 865GV Chipset		インテル社製 865GV Chipset		インテル社製 865GV Chipset		NVIDIA社製 nForce3 150 Chipset		インテル社製 865GV Chipset		SIS社製 SiS741LV Chipset							
システムバス	800MHz		800MHz		800MHz		800MHz		800MHz		800MHz		333MHz							
メインメモリ (※4)	標準容量	512MB (256MB×2) (デュアルチャネルDDR SDRAM-DIMM, PC3200対応) (ビデオメモリとして最大96MB使用) (※5)		256MB (DDR SDRAM-DIMM, PC3200対応) (ビデオメモリとして最大96MB使用) (※5)		256MB (DDR SDRAM-DIMM, PC3200対応) (ビデオメモリとして最大96MB使用) (※5) (※6)		256MB (DDR SDRAM-DIMM, PC3200対応) (ビデオメモリとして最大96MB使用) (※5) (※6)		512MB (256MB×2) (デュアルチャネルDDR SDRAM-DIMM, PC3200対応) (※5)		512MB (256MB×2) (デュアルチャネルDDR SDRAM-DIMM, PC3200対応) (ビデオメモリとして最大96MB使用) (※5)		256MB (DDR SDRAM-DIMM, PC3200対応) (ビデオメモリとして32MB使用) (※5)						
	スロット数 [空き]	2 [0]		2 [1]		2 [1]		2 [1]		2 [0]		2 [0]		2 [0]		2 [1]		2 [1]		
	最大容量 (※7)	1GB (※8) (※9)		1GB (※8) (※9)		1GB (※8) (※9)		1GB (※8) (※9)		1GB (※8) (※9)		1GB (※8) (※9)		1GB (※8) (※9)		1GB (※8) (※9)		1GB (※8) (※9)		
表示機能	付属ディスプレイ	22型ワイドデジタル液晶 (テレビ・チューナー搭載) (本体に内蔵) (別表参照)		17型ワイドデジタル液晶 (テレビ・チューナー搭載) (別表参照)		17型ワイドデジタル液晶 (本体に内蔵) (別表参照)		17型ワイドデジタル液晶 (本体に内蔵) (別表参照)		17型ワイドデジタル液晶 (テレビ・チューナー搭載) (別表参照)		17型ワイドデジタル液晶 (テレビ・チューナー搭載) (別表参照)		17型ワイドデジタル液晶 (テレビ・チューナー搭載) (別表参照)		17型ワイドデジタル液晶 (別表参照)		15型ワイドデジタル液晶 (別表参照)		
	グラフィック・アクセラレーター	インテル社製 865GV (※10)		インテル社製 865GV (※10)		インテル社製 865GV (※10)		インテル社製 865GV (※10)		NVIDIA社製 GeForce™FX Go5200		64MB		インテル社製 865GV (※10)		SIS社製 SiS741LV (※10)		32MB (メインメモリと共用)		
	ビデオメモリ	最大96MB (メインメモリと共用) (※11)		最大96MB (メインメモリと共用) (※11)		最大96MB (メインメモリと共用) (※11)		最大96MB (メインメモリと共用) (※11)		最大96MB (メインメモリと共用) (※11)		最大96MB (メインメモリと共用) (※11)		最大96MB (メインメモリと共用) (※11)		最大96MB (メインメモリと共用) (※11)		最大96MB (メインメモリと共用) (※11)		
	最大表示色	フルカラー-1677万色 (※12)		フルカラー-1677万色 (※12)		フルカラー-1677万色 (※12)		フルカラー-1677万色 (※12)		フルカラー-1677万色 (※12)		フルカラー-1677万色 (※12)		フルカラー-1677万色 (※12)		フルカラー-1677万色 (※12)		フルカラー-1677万色 (※12)		
フロッピーディスクドライブ	オプション (別売) (※13)		オプション (別売) (※13)		オプション (別売) (※13)		オプション (別売) (※13)		オプション (別売) (※13)		オプション (別売) (※13)		オプション (別売) (※13)		オプション (別売) (※13)		オプション (別売) (※13)			
ハードディスクドライブ	250GB (Ultra ATA/100、高速7200回転/分) (※14)		200GB (Ultra ATA/100、高速7200回転/分) (※14)		160GB (Ultra ATA/100、高速7200回転/分) (※14)		160GB (Ultra ATA/100、高速7200回転/分) (※14)		300GB (Ultra ATA/100、5400回転/分) (※15)		250GB (Ultra ATA/100、高速7200回転/分) (※14)		160GB (Ultra ATA/100、高速7200回転/分) (※16)		200GB (Ultra ATA/100、高速7200回転/分) (※14)		160GB (Ultra ATA/100、高速7200回転/分) (※14)			
DVDDライブ (※17、37、38)	スーパーマルチドライブ DVD-RAM:読込/書換3倍速、 DVD-R:読込最大8倍速、書込最大8倍速、 DVD-RW:読込最大8倍速、書換最大4倍速、 DVD+R:読込最大8倍速、書込最大8倍速、 DVD+RW:読込最大8倍速、書換最大4倍速、 DVD-ROM:読込最大12倍速、CD:読込最大32倍速、 CD-R:書込最大24倍速、 CD-RW:書換最大10倍速 (※18) バッファアンダーランエラー防止機能		スーパーマルチドライブ DVD-RAM:読込/書換3倍速、 DVD-R:読込最大8倍速、書込最大8倍速、 DVD-RW:読込最大8倍速、書換最大4倍速、 DVD+R:読込最大8倍速、書込最大8倍速、 DVD+RW:読込最大8倍速、書換最大4倍速、 DVD-ROM:読込最大12倍速、CD:読込最大32倍速、 CD-R:書込最大24倍速、 CD-RW:書換最大10倍速 (※18) バッファアンダーランエラー防止機能		スーパーマルチドライブ DVD-RAM:読込/書換3倍速、 DVD-R:読込最大8倍速、書込最大8倍速、 DVD-RW:読込最大8倍速、書換最大4倍速、 DVD+R:読込最大8倍速、書込最大8倍速、 DVD+RW:読込最大8倍速、書換最大4倍速、 DVD-ROM:読込最大12倍速、CD:読込最大32倍速、 CD-R:書込最大24倍速、 CD-RW:書換最大10倍速 (※18) バッファアンダーランエラー防止機能		スーパーマルチドライブ DVD-RAM:読込/書換3倍速、 DVD-R:読込最大8倍速、書込最大8倍速、 DVD-RW:読込最大8倍速、書換最大4倍速、 DVD+R:読込最大8倍速、書込最大8倍速、 DVD+RW:読込最大8倍速、書換最大4倍速、 DVD-ROM:読込最大12倍速、CD:読込最大32倍速、 CD-R:書込最大24倍速、 CD-RW:書換最大10倍速 (※18) バッファアンダーランエラー防止機能		スーパーマルチドライブ DVD-RAM:読込/書換3倍速、 DVD-R:読込最大8倍速、書込最大8倍速、 DVD-RW:読込最大8倍速、書換最大4倍速、 DVD+R:読込最大8倍速、書込最大8倍速、 DVD+RW:読込最大8倍速、書換最大4倍速、 DVD-ROM:読込最大12倍速、CD:読込最大32倍速、 CD-R:書込最大24倍速、 CD-RW:書換最大10倍速 (※18) バッファアンダーランエラー防止機能		スーパーマルチドライブ DVD-RAM:読込/書換3倍速、 DVD-R:読込最大8倍速、書込最大8倍速、 DVD-RW:読込最大8倍速、書換最大4倍速、 DVD+R:読込最大8倍速、書込最大8倍速、 DVD+RW:読込最大8倍速、書換最大4倍速、 DVD-ROM:読込最大12倍速、CD:読込最大32倍速、 CD-R:書込最大24倍速、 CD-RW:書換最大10倍速 (※18) バッファアンダーランエラー防止機能		スーパーマルチドライブ DVD-RAM:読込/書換3倍速、 DVD-R:読込最大8倍速、書込最大8倍速、 DVD-RW:読込最大8倍速、書換最大4倍速、 DVD+R:読込最大8倍速、書込最大8倍速、 DVD+RW:読込最大8倍速、書換最大4倍速、 DVD-ROM:読込最大12倍速、CD:読込最大32倍速、 CD-R:書込最大24倍速、 CD-RW:書換最大10倍速 (※18) バッファアンダーランエラー防止機能		スーパーマルチドライブ DVD-RAM:読込/書換3倍速、 DVD-R:読込最大8倍速、書込最大8倍速、 DVD-RW:読込最大8倍速、書換最大4倍速、 DVD+R:読込最大8倍速、書込最大8倍速、 DVD+RW:読込最大8倍速、書換最大4倍速、 DVD-ROM:読込最大12倍速、CD:読込最大32倍速、 CD-R:書込最大24倍速、 CD-RW:書換最大10倍速 (※18) バッファアンダーランエラー防止機能		スーパーマルチドライブ DVD-RAM:読込/書換3倍速、 DVD-R:読込最大8倍速、書込最大8倍速、 DVD-RW:読込最大8倍速、書換最大4倍速、 DVD+R:読込最大8倍速、書込最大8倍速、 DVD+RW:読込最大8倍速、書換最大4倍速、 DVD-ROM:読込最大12倍速、CD:読込最大32倍速、 CD-R:書込最大24倍速、 CD-RW:書換最大10倍速 (※18) バッファアンダーランエラー防止機能		スーパーマルチドライブ DVD-RAM:読込/書換3倍速、 DVD-R:読込最大8倍速、書込最大8倍速、 DVD-RW:読込最大8倍速、書換最大4倍速、 DVD+R:読込最大8倍速、書込最大8倍速、 DVD+RW:読込最大8倍速、書換最大4倍速、 DVD-ROM:読込最大12倍速、CD:読込最大32倍速、 CD-R:書込最大24倍速、 CD-RW:書換最大10倍速 (※18) バッファアンダーランエラー防止機能	
オーディオ機能	チップセット内蔵+AC97コーデック		チップセット内蔵+AC97コーデック		チップセット内蔵+AC97コーデック		チップセット内蔵+AC97コーデック		チップセット内蔵+AC97コーデック		チップセット内蔵+AC97コーデック		チップセット内蔵+AC97コーデック		チップセット内蔵+AC97コーデック		チップセット内蔵+AC97コーデック			
ステレオスピーカー	本体内蔵 (サブ・ウーファー内蔵)		本体内蔵		本体内蔵		本体内蔵		付属液晶ディスプレイ内蔵		付属液晶ディスプレイ内蔵		付属液晶ディスプレイ内蔵		付属液晶ディスプレイ内蔵		付属液晶ディスプレイ内蔵			
通信機能	モデム	データ:最大56kbps (V.90規格準拠) /FAX:14.4kbps (※19)		データ:最大56kbps (V.90規格準拠) /FAX:14.4kbps (※19)		データ:最大56kbps (V.90規格準拠) /FAX:14.4kbps (※19)		データ:最大56kbps (V.90規格準拠) /FAX:14.4kbps (※19)		データ:最大56kbps (V.90規格準拠) /FAX:14.4kbps (※19)		データ:最大56kbps (V.90規格準拠) /FAX:14.4kbps (※19)		データ:最大56kbps (V.90規格準拠) /FAX:14.4kbps (※19)		データ:最大56kbps (V.90規格準拠) /FAX:14.4kbps (※19)		データ:最大56kbps (V.90規格準拠) /FAX:14.4kbps (※19)		
	LAN	100BASE-TX/10BASE-T準拠、Wake up on LAN機能対応		100BASE-TX/10BASE-T準拠、Wake up on LAN機能対応		100BASE-TX/10BASE-T準拠、Wake up on LAN機能対応		100BASE-TX/10BASE-T準拠、Wake up on LAN機能対応		100BASE-TX/10BASE-T準拠、Wake up on LAN機能対応		100BASE-TX/10BASE-T準拠、Wake up on LAN機能対応		100BASE-TX/10BASE-T準拠、Wake up on LAN機能対応		100BASE-TX/10BASE-T準拠、Wake up on LAN機能対応		100BASE-TX/10BASE-T準拠、Wake up on LAN機能対応		
	ワイヤレスLAN (※20)	—		—		—		—		—		—		—		—		—		
ホームネットワーク	—		—		—		—		—		—		—		—		—			
テレビ機能	ハードウェア・エンコード (別表参照)		ハードウェア・エンコード (別表参照)		ハードウェア・エンコード (別表参照)		ハードウェア・エンコード (別表参照)		ハードウェア・エンコード (別表参照)		ハードウェア・エンコード (別表参照)		ハードウェア・エンコード (別表参照)		ハードウェア・エンコード (別表参照)		ハードウェア・エンコード (別表参照)			
インターフェイス	PCカード	PC Card Standard準拠 (TYPE I / II ×2スロットまたはTYPE III ×1スロット) CardBus対応		PC Card Standard準拠 (TYPE I / II ×2スロットまたはTYPE III ×1スロット) CardBus対応		PC Card Standard準拠 (TYPE I / II ×2スロットまたはTYPE III ×1スロット) CardBus対応		PC Card Standard準拠 (TYPE I / II ×2スロットまたはTYPE III ×1スロット) CardBus対応		PC Card Standard準拠 (TYPE I / II ×2スロットまたはTYPE III ×1スロット) CardBus対応		PC Card Standard準拠 (TYPE I / II ×2スロットまたはTYPE III ×1スロット) CardBus対応		PC Card Standard準拠 (TYPE I / II ×2スロットまたはTYPE III ×1スロット) CardBus対応		PC Card Standard準拠 (TYPE I / II ×2スロットまたはTYPE III ×1スロット) CardBus対応		PC Card Standard準拠 (TYPE I / II ×2スロットまたはTYPE III ×1スロット) CardBus対応		
	SDカードメモリースティック (※25)	1スロット		1スロット		1スロット		1スロット		1スロット		1スロット		1スロット		1スロット		1スロット		
	ディスプレイ	—		—		—		—		—		—		—		—		—		
	キーボード	—		—		—		—		—		—		—		—		—		
	USB	USB2.0準拠 (※28) コネクタ4ピン×2 (前面)、3 (左)		USB2.0準拠 (※28) コネクタ4ピン×2 (右)、3 (左)		USB2.0準拠 (※28) コネクタ4ピン×2 (前面)、4 (背面)		USB2.0準拠 (※28) コネクタ4ピン×1 (前面)、4 (背面)		USB2.0準拠 (※28) コネクタ4ピン×1 (前面)、4 (背面)		USB2.0準拠 (※28) コネクタ4ピン×1 (前面)、4 (背面)		USB2.0準拠 (※28) コネクタ4ピン×1 (前面)、4 (背面)		USB2.0準拠 (※28) コネクタ4ピン×1 (前面)、4 (背面)		USB2.0準拠 (※28) コネクタ4ピン×1 (前面)、4 (背面)		
	IEEE1394 (DV) (※29)	4ピン (S400) ×1 (前面)		4ピン (S400) ×1 (右)		4ピン (S400) ×1 (右)		4ピン (S400) ×1 (右)		4ピン (S400) ×1 (前面)		4ピン (S400) ×1 (前面)		4ピン (S400) ×1 (前面)		4ピン (S400) ×1 (前面)		4ピン (S400) ×1 (前面)		
	モデム	モジュラコネクタ4ピン (RJ11) ×2		モジュラコネクタ4ピン (RJ11) ×2		モジュラコネクタ4ピン (RJ11) ×2		モジュラコネクタ4ピン (RJ11) ×2		モジュラコネクタ4ピン (RJ11) ×2		モジュラコネクタ4ピン (RJ11) ×2		モジュラコネクタ4ピン (RJ11) ×2		モジュラコネクタ4ピン (RJ11) ×2		モジュラコネクタ4ピン (RJ11) ×2		
	LAN	LANインターフェース (RJ45) ×1		LANインターフェース (RJ45) ×1		LANインターフェース (RJ45) ×1		LANインターフェース (RJ45) ×1		LANインターフェース (RJ45) ×1		LANインターフェース (RJ45) ×1		LANインターフェース (RJ45) ×1		LANインターフェース (RJ45) ×1		LANインターフェース (RJ45) ×1		
	テレビ	ビデオ入力 (コンポジット) 端子、ビデオ出力 (Sビデオ) 端子、ビデオ音声入力 (右) 端子、X3、コンポジット入力 (D4映像) 端子 (※36)、アンテナ入力 (F型同軸) 端子		ビデオ入力 (コンポジット) 端子、ビデオ出力 (Sビデオ) 端子、ビデオ音声入力 (右) 端子、アンテナ入力 (F型同軸) 端子		ビデオ入力 (コンポジット) 端子、ビデオ出力 (Sビデオ) 端子、ビデオ音声入力 (右) 端子、アンテナ入力 (F型同軸) 端子		ビデオ入力 (コンポジット) 端子、ビデオ出力 (Sビデオ) 端子、ビデオ音声入力 (右) 端子、アンテナ入力 (F型同軸) 端子		ビデオ入力 (コンポジット) 端子、ビデオ出力 (Sビデオ) 端子、ビデオ音声入力 (右) 端子、アンテナ入力 (F型同軸) 端子		ビデオ入力 (コンポジット) 端子、ビデオ出力 (Sビデオ) 端子、ビデオ音声入力 (右) 端子、アンテナ入力 (F型同軸) 端子		ビデオ入力 (コンポジット) 端子、ビデオ出力 (Sビデオ) 端子、ビデオ音声入力 (右) 端子、アンテナ入力 (F型同軸) 端子		ビデオ入力 (コンポジット) 端子、ビデオ出力 (Sビデオ) 端子、ビデオ音声入力 (右) 端子、アンテナ入力 (F型同軸) 端子		ビデオ入力 (コンポジット) 端子、ビデオ出力 (Sビデオ) 端子、ビデオ音声入力 (右) 端子、アンテナ入力 (F型同軸) 端子		
	オーディオ	マイク端子、ヘッドホン端子、光デジタルオーディオ出力端子 (丸形:光ミニジャック) (※30)、ラインイン端子、ラインアウト端子		マイク端子、ヘッドホン端子、光デジタルオーディオ出力端子 (丸形:光ミニジャック) (※30)、ラインイン端子、ラインアウト端子		マイク端子、ヘッドホン端子、光デジタルオーディオ出力端子 (丸形:光ミニジャック) (※30)、ラインイン端子、ラインアウト端子		マイク端子、ヘッドホン端子、光デジタルオーディオ出力端子 (丸形:光ミニジャック) (※30)、ラインイン端子、ラインアウト端子		マイク端子、ヘッドホン端子、光デジタルオーディオ出力端子 (丸形:光ミニジャック) (※30)、ラインイン端子、ラインアウト端子		マイク端子、ヘッドホン端子、光デジタルオーディオ出力端子 (丸形:光ミニジャック) (※30)、ラインイン端子、ラインアウト端子		マイク端子、ヘッドホン端子、光デジタルオーディオ出力端子 (丸形:光ミニジャック) (※30)、ラインイン端子、ラインアウト端子		マイク端子、ヘッドホン端子、光デジタルオーディオ出力端子 (丸形:光ミニジャック) (※30)、ラインイン端子、ラインアウト端子		マイク端子、ヘッドホン端子、光デジタルオーディオ出力端子 (丸形:光ミニジャック) (※30)、ラインイン端子、ラインアウト端子		
拡張スロット数 [空き] : サイズ	—		—		—		—		—		—		—		—		—			
ベイ	FDD専用ベイ [空き]	—		—		—		—		—		—		—		—		—		
	内蔵3.5"ベイ [空き]	1 [0] :標準搭載のハードディスクドライブ専用		1 [0] :標準搭載のハードディスクドライブ専用		1 [0] :標準搭載のハードディスクドライブ専用		1 [0] :標準搭載のハードディスクドライブ専用		1 [0] :標準搭載のハードディスクドライブ専用		1 [0] :標準搭載のハードディスクドライブ専用		1 [0] :標準搭載のハードディスクドライブ専用		1 [0] :標準搭載のハードディスクドライブ専用		1 [0] :標準搭載のハードディスクドライブ専用		
入力機器	5"ベイ [空き]	—		—		—		—		—		—		—		—		—		
	キーボード	ワンタッチボタン付ワイヤレス・キーボード (105キー、無線方式) (※31)		ワンタッチボタン付ワイヤレス・キーボード (105キー、無線方式) (※31)		ワンタッチボタン付ワイヤレス・キーボード (105キー、無線方式) (※31)		ワンタッチボタン付ワイヤレス・キーボード (105キー、無線方式) (※31)		ワンタッチボタン付ワイヤレス・キーボード (105キー、無線方式) (※31)		ワンタッチボタン付ワイヤレス・キーボード (105キー、無線方式) (※31)		ワンタッチボタン付ワイヤレス・キーボード (105キー、無線方式) (※31)		ワンタッチボタン付ワイヤレス・キーボード (105キー、無線方式) (※31)		ワンタッチボタン付ワイヤレス・キーボード (105キー、無線方式) (※31)		
	マウス	スクロール機能付ワイヤレス・マウス (400CPI、無線方式) (※31)		スクロール機能付ワイヤレス・マウス (400CPI、無線方式) (※31)		スクロール機能付ワイヤレス・マウス (400CPI、無線方式) (※31)		スクロール機能付ワイヤレス・マウス (400CPI、無線方式) (※31)		スクロール機能付ワイヤレス・マウス (400CPI、無線方式) (※31)		スクロール機能付ワイヤレス・マウス (400CPI、無線方式) (※31)		スクロール機能付ワイヤレス・マウス (400CPI、無線方式) (※31)		スクロール機能付ワイヤレス・マウス (400CPI、無線方式) (※31)		スクロール機能付ワイヤレス・マウス (400CPI、無線方式) (※31)		
	マイク	—		—		—		—		—		—		—		—		—		
	リモコン	リモコン (赤外線方式) (※33)		リモコン (赤外線方式) (※33)		リモコン (赤外線方式) (※33)		リモコン (赤外線方式) (※33)		リモコン (赤外線方式) (※33)		リモコン (赤外線方式) (※33)		リモコン (赤外線方式) (※33)		リモコン (赤外線方式) (※33)		リモコン (赤外線方式) (※33)		
入カコンセント	平行2Pアース付		平行2Pアース付		平行2Pアース付		平行2Pアース付		平行2Pアース付		平行2Pアース付		平行2Pアース付		平行2Pアース付		平行2Pアース付			
電源・周波数	AC100V・50/60Hz電源ケーブル添付		AC100V・50/60Hz電源ケーブル添付		AC100V・50/60Hz電源ケーブル添付		AC100V・50/60Hz電源ケーブル添付		AC100V・50/60Hz電源ケーブル添付		AC100V・50/60Hz電源ケーブル添付		AC100V・50/60Hz電源ケーブル添付		AC100V・50/60Hz電源ケーブル添付		AC100V・50/60Hz電源ケーブル添付			
消費電力	通常消費電力	約179W		約161W		約102W		約95W		約93W		約82W		約80W		約111W (※34)		約82W		
	最大消費電力	270W		210W		210W		250W		237W		237W		237W		237W		205W		
	消費効率	区分Q 0.0019		区分Q 0.0021		区分Q 0.0016		区分Q 0.0007		区分Q 0.0007		区分Q 0.0009		区分Q 0.0009		区分Q 0.0009		区分Q 0.0007		
外形寸法 (設置含む) (W×D×H)	710×286×483mm		479×236×400mm		492×234×367mm		約14.5kg		約9.7kg		約9.0kg		約9.0kg		約9.0kg		約9.0kg			
本体質量	約24.5kg		約15.5kg		約15.0kg		約14.5kg		約9.7kg		約9.0kg		約9.0kg		約9.0kg		約9.0kg			
湿度条件	—		—		—		—		—		—		—		—		—			
サポートOS	Microsoft® Windows®XP Home (Service Pack1a) 、Microsoft® Windows®XP Professional (Service Pack1a)		Microsoft® Windows®XP Home (Service Pack1a) 、Microsoft® Windows®XP Professional (Service Pack1a)		Microsoft® Windows®XP Home (Service Pack1a) 、Microsoft® Windows®XP Professional (Service Pack1a)		Microsoft® Windows®XP Home (Service Pack1a) 、Microsoft® Windows®XP Professional (Service Pack1a)		Microsoft® Windows®XP Home (Service Pack1a) 、Microsoft® Windows®XP Professional (Service Pack1a)		Microsoft® Windows®XP Home (Service Pack1a) 、Microsoft® Windows®XP Professional (Service Pack1a)		Microsoft® Windows®XP Home (Service Pack1a) 、Microsoft® Windows®XP Professional (Service Pack1a)		Microsoft® Windows®XP Home (Service Pack1a) 、Microsoft® Windows®XP Professional (Service Pack1a)		Microsoft® Windows®XP Home (Service Pack1a) 、Microsoft® Windows®XP Professional (Service Pack1a)			
主な付属品	アプリケーションディスク、リカバリディスク、電源ケーブル、モジュラーケーブル、マニュアル類、リモコン、画面消掃用クロス		アプリケーションディスク、リカバリディスク、電源ケーブル、モジュラーケーブル、マニュアル類、リモコン		アプリケーションディスク、リカバリディスク、電源ケーブル、モジュラーケーブル、マニュアル類、リモコン		アプリケーションディスク、リカバリディスク、電源ケーブル、モジュラーケーブル、マニュアル類、リモコン		アプリケーションディスク、リカバリディスク、電源ケーブル、モジュラーケーブル、マニュアル類、リモコン		アプリケーションディスク、リカバリディスク、電源ケーブル、モジュラーケーブル、マニュアル類、リモコン		アプリケーションディスク、リカバリディスク、電源ケーブル、モジュラーケーブル、マニュアル類、リモコン		アプリケーションディスク、リカバリディスク、電源ケーブル、モジュラーケーブル、マニュアル類、リモコン		アプリケーションディスク、リカバリディスク、電源ケーブル、モジュラーケーブル、マニュアル類、リモコン			

<div><div>FMV</div><div>DESKPOWER</div></div> <div>NEW LINEUP</div> <div>2004年夏モデル</div>		Tシリーズ <div>P.03～04</div>		LXシリーズ <div>P.05～06</div>		Lシリーズ <div>P.07～08</div>		Cシリーズ <div>P.09～10</div>				CEシリーズ <div>P.11～12</div>																						
		シアタースタイルPC 22型ワイド液晶一体型		17型液晶一体型		17型ワイド液晶一体型		インスタント テレビ機能対応 ホームサーバPC		インスタント テレビ機能対応 17型ワイド液晶セット		インスタント テレビ機能対応 17型液晶セット		Microsoft® Windows®XP Media Center Edition 搭載		インスタント テレビ機能対応 HTテクノロジーCPU搭載		HTテクノロジーCPU 搭載		インスタント テレビ機能対応		ホームネットワークを 広げる ファミリネットワーク ステーションセット		パソコンのデータを 大画面テレビで楽しめる MediaDriveセット		テレビ・チューナー搭載 17型液晶セット		17型液晶 セット		15型液晶 セット				
		FMV-DESKPOWER T90H		FMV-DESKPOWER T50H		FMV-DESKPOWER LX70H		FMV-DESKPOWER LX50H		FMV-DESKPOWER L50H		FMV-DESKPOWER C90HW/F		FMV-DESKPOWER C70HW		FMV-DESKPOWER C70HV		FMV-DESKPOWER C70H7/C		FMV-DESKPOWER CE70HV		FMV-DESKPOWER CE70H7		FMV-DESKPOWER CE50HV		FMV-DESKPOWER CE50H7/S		FMV-DESKPOWERCE50H7/M		FMV-DESKPOWER CE50H7		FMV-DESKPOWER CE30H7		FMV-DESKPOWER CE30H5
型名 <div>(基本OS)</div>	Microsoft® Windows® XP Home		Microsoft® Windows® XP Professional		Microsoft® Windows® XP Media Center Edition 2004												FMVC70H7C																	
	家中のパソコンをつなげるホームサーバ										ホームサーバ 内蔵												ファミリーネットワーク ステーションセット		MediaDriveセット									
	CPU		HTテクノロジー インテル® Pentium®4 プロセッサ 3GHz		インテル® Celeron® プロセッサ 2.60GHz		HTテクノロジー インテル® Pentium®4 プロセッサ 3GHz		インテル® Celeron® プロセッサ 2.60GHz		インテル® Celeron® プロセッサ 2.60GHz		HTテクノロジー インテル® Pentium®4 プロセッサ 3.40GHz		AMD Athlon™64 プロセッサ 3000+						HTテクノロジーインテル® Pentium®4 プロセッサ 3 GHz				AMD Athlon™XPプロセッサ 2800+									
	メモリ		512MB		256MB		256MB		256MB		256MB		5 12MB		5 12MB		160GB*2						512MB		256MB		200GB		160GB		17型		15型	
ディスプレイ <div>P.13～14</div>	ハードディスク		250GB		200GB		160GB		160GB		300GB*1		2 50GB		160GB*2						200GB		160GB		17型		17型		17型		17型			
	画面サイズ		22型ワイド (テレビ・チューナー搭載)		17型 (テレビ・チューナー搭載)		17型 (テレビ・チューナー搭載)		17型ワイド		17型ワイド (テレビ・チューナー搭載)		17型 (テレビ・チューナー搭載)		17型										高解像度表示対応低反射 スーパーファイン液晶				低反射 スーパーファイン液晶					
	特長		高輝度低反射スーパーファイン液晶		高解像度表示対応低反射 スーパーファイン液晶		高輝度低反射 スーパーファインパネル		高輝度低反射 スーパーファイン液晶		高解像度表示対応低反射 スーパーファイン液晶		高輝度低反射 スーパーファイン液晶		高解像度表示対応低反射 スーパーファイン液晶										高解像度表示対応低反射 スーパーファイン液晶				低反射 スーパーファイン液晶					
	高画質化機能		3次元Y/C分離機能、IP変換機能、 ゴーストリダクション、アクティブ高速応答		3次元Y/C分離機能、IP変換機能、 ゴーストリダクション、アクティブ高速応答		3次元Y/C分離機能、IP変換機能、 ゴーストリダクション		3次元Y/C分離機能、IP変換機能、 ゴーストリダクション		3次元Y/C分離機能、IP変換機能、 ゴーストリダクション		3次元Y/C分離機能、IP変換機能、 ゴーストリダクション		クロスカラーキャンセラ、 IP変換機能		クロスカラーキャンセラ、 IP変換機能								クロスカラーキャンセラ、 IP変換機能		クロスカラーキャンセラ、 IP変換機能		クロスカラーキャンセラ、 IP変換機能		クロスカラーキャンセラ、 IP変換機能		クロスカラーキャンセラ、 IP変換機能	
テレビ機能 <div>P.19～20</div>	スピーカー		サテライト・スピーカー/サブ・ウーファー内蔵 3Dスピーカーシステム		サテライト・スピーカー/サブ・ウーファー内蔵 3Dスピーカーシステム		サテライト・スピーカー/サブ・ウーファー内蔵 3Dスピーカーシステム		サテライト・スピーカー/サブ・ウーファー内蔵 3Dスピーカーシステム		サテライト・スピーカー/サブ・ウーファー内蔵 3Dスピーカーシステム		サテライト・スピーカー/サブ・ウーファー内蔵 3Dスピーカーシステム		サテライト・スピーカー/サブ・ウーファー内蔵 3Dスピーカーシステム		サテライト・スピーカー/サブ・ウーファー内蔵 3Dスピーカーシステム		サテライト・スピーカー/サブ・ウーファー内蔵 3Dスピーカーシステム		サテライト・スピーカー/サブ・ウーファー内蔵 3Dスピーカーシステム		サテライト・スピーカー/サブ・ウーファー内蔵 3Dスピーカーシステム		サテライト・スピーカー/サブ・ウーファー内蔵 3Dスピーカーシステム		サテライト・スピーカー/サブ・ウーファー内蔵 3Dスピーカーシステム		サテライト・スピーカー/サブ・ウーファー内蔵 3Dスピーカーシステム		サテライト・スピーカー/サブ・ウーファー内蔵 3Dスピーカーシステム			
	録画方式		高画質ハードウェア・エンコード		高画質ハードウェア・エンコード		高画質ハードウェア・エンコード		高画質ハードウェア・エンコード		高画質ハードウェア・エンコード		高画質ハードウェア・エンコード		高画質ハードウェア・エンコード		高画質ハードウェア・エンコード		高画質ハードウェア・エンコード		高画質ハードウェア・エンコード		高画質ハードウェア・エンコード		高画質ハードウェア・エンコード		高画質ハードウェア・エンコード		高画質ハードウェア・エンコード		高画質ハードウェア・エンコード			
	HDD最大録画時間*4		約230時間		約180時間		約140時間		約140時間		約260時間		約230時間		約85時間		約180時間		約140時間		約180時間		約140時間		約180時間		約140時間		約180時間		約140時間			
	特長		テレビ・チューナー ×2 インスタントテレビ機能、ツインテレビ機能、 DVD-RAM直接録画機能、 D4映像入力端子		テレビ・チューナー ×2 インスタントテレビ機能、ツインテレビ機能、 DVD-RAM直接録画機能、 D4映像入力端子		テレビ・チューナー ×2 インスタントテレビ機能、ツインテレビ機能、 DVD-RAM直接録画機能、 D4映像入力端子		テレビ・チューナー ×2 インスタントテレビ機能、ツインテレビ機能、 DVD-RAM直接録画機能、 D4映像入力端子		テレビ・チューナー ×2 インスタントテレビ機能、ツインテレビ機能、 DVD-RAM直接録画機能、 D4映像入力端子		テレビ・チューナー ×2 インスタントテレビ機能、ツインテレビ機能、 DVD-RAM直接録画機能、 D4映像入力端子		テレビ・チューナー ×2 インスタントテレビ機能、ツインテレビ機能、 DVD-RAM直接録画機能、 D1映像入力端子		テレビ・チューナー ×2 インスタントテレビ機能、ツインテレビ機能、 DVD-RAM直接録画機能、 D1映像入力端子		テレビ・チューナー ×2 インスタントテレビ機能、ツインテレビ機能、 DVD-RAM直接録画機能、 D1映像入力端子		テレビ・チューナー ×2 インスタントテレビ機能、ツインテレビ機能、 DVD-RAM直接録画機能、 D1映像入力端子		テレビ・チューナー ×2 インスタントテレビ機能、ツインテレビ機能、 DVD-RAM直接録画機能、 D1映像入力端子		テレビ・チューナー ×2 インスタントテレビ機能、ツインテレビ機能、 DVD-RAM直接録画機能、 D1映像入力端子		テレビ・チューナー ×2 インスタントテレビ機能、ツインテレビ機能、 DVD-RAM直接録画機能、 D1映像入力端子		テレビ・チューナー ×2 インスタントテレビ機能、ツインテレビ機能、 DVD-RAM直接録画機能、 D1映像入力端子		テレビ・チューナー ×2 インスタントテレビ機能、ツインテレビ機能、 DVD-RAM直接録画機能、 D1映像入力端子			
DVDドライブ <div>P.21～22</div>	高画質化機能		3次元Y/C分離機能、 ゴーストリダクション		3次元Y/C分離機能、 ゴーストリダクション		3次元Y/C分離機能、 ゴーストリダクション		3次元Y/C分離機能、 ゴーストリダクション		3次元Y/C分離機能、 ゴーストリダクション		3次元Y/C分離機能、 ゴーストリダクション		3次元Y/C分離機能、 ゴーストリダクション		3次元Y/C分離機能、 ゴーストリダクション		3次元Y/C分離機能、 ゴーストリダクション		3次元Y/C分離機能、 ゴーストリダクション		3次元Y/C分離機能、 ゴーストリダクション		3次元Y/C分離機能、 ゴーストリダクション		3次元Y/C分離機能、 ゴーストリダクション		3次元Y/C分離機能、 ゴーストリダクション		3次元Y/C分離機能、 ゴーストリダクション			
	ドライブの種類		スーパーマルチ ドライブ		スーパーマルチ ドライブ		スーパーマルチ ドライブ		スーパーマルチ ドライブ		スーパーマルチ ドライブ		スーパーマルチ ドライブ		スーパーマルチ ドライブ		スーパーマルチ ドライブ		スーパーマルチ ドライブ		スーパーマルチ ドライブ		スーパーマルチ ドライブ		スーパーマルチ ドライブ		スーパーマルチ ドライブ		スーパーマルチ ドライブ		スーパーマルチ ドライブ			
その他 <div>P.23～24</div>	SDカード/メモリースティック・スロット×1		SDカード/メモリースティック・スロット×1		SDカード/メモリースティック・スロット×1		SDカード/メモリースティック・スロット×1		SDカード/メモリースティック・スロット×1		SDカード/メモリースティック・スロット×1		SDカード/メモリースティック・スロット×1		SDカード/メモリースティック・スロット×1		SDカード/メモリースティック・スロット×1		SDカード/メモリースティック・スロット×1		SDカード/メモリースティック・スロット×1		SDカード/メモリースティック・スロット×1		SDカード/メモリースティック・スロット×1		SDカード/メモリースティック・スロット×1		SDカード/メモリースティック・スロット×1		SDカード/メモリースティック・スロット×1			
	PCカードスロット×2 TYPE I/II*3		PCカードスロット×2 TYPE I/II*3		PCカードスロット×2 TYPE I/II*3		PCカードスロット×2 TYPE I/II*3		PCカードスロット×2 TYPE I/II*3		PCカードスロット×2 TYPE I/II*3		PCカードスロット×2 TYPE I/II*3		PCカードスロット×2 TYPE I/II*3		PCカードスロット×2 TYPE I/II*3		PCカードスロット×2 TYPE I/II*3		PCカードスロット×2 TYPE I/II*3		PCカードスロット×2 TYPE I/II*3		PCカードスロット×2 TYPE I/II*3		PCカードスロット×2 TYPE I/II*3		PCカードスロット×2 TYPE I/II*3		PCカードスロット×2 TYPE I/II*3			
	USB2.0×5 (本体)		USB2.0×5 (本体)		USB2.0×5 (本体)		USB2.0×5 (本体)		USB2.0×5 (本体)		USB2.0×5 (本体)		USB2.0×5 (本体)		USB2.0×5 (本体)		USB2.0×5 (本体)		USB2.0×5 (本体)		USB2.0×5 (本体)		USB2.0×5 (本体)		USB2.0×5 (本体)		USB2.0×5 (本体)		USB2.0×5 (本体)		USB2.0×5 (本体)			
	キーボード、マウス		ワイヤレス・キーボード、ワイヤレス・マウス		ワイヤレス・キーボード、ワイヤレス・マウス		ワイヤレス・キーボード、ワイヤレス・マウス		ワイヤレス・キーボード、ワイヤレス・マウス		ワイヤレス・キーボード、ワイヤレス・マウス		ワイヤレス・キーボード、ワイヤレス・マウス		ワイヤレス・キーボード、ワイヤレス・マウス		ワイヤレス・キーボード、ワイヤレス・マウス		ワイヤレス・キーボード、ワイヤレス・マウス		ワイヤレス・キーボード、ワイヤレス・マウス		ワイヤレス・キーボード、ワイヤレス・マウス		ワイヤレス・キーボード、ワイヤレス・マウス		ワイヤレス・キーボード、ワイヤレス・マウス		ワイヤレス・キーボード、ワイヤレス・マウス		ワイヤレス・キーボード、ワイヤレス・マウス			
通信機能	ブロードバンド・ポート (LAN)、 56kbpsモデム		ブロードバンド・ポート (LAN)、 56kbpsモデム		ブロードバンド・ポート (LAN)、 56kbpsモデム		ブロードバンド・ポート (LAN)、 56kbpsモデム		ブロードバンド・ポート (LAN)、 56kbpsモデム		ブロードバンド・ポート (LAN)、 56kbpsモデム		ブロードバンド・ポート (LAN)、 56kbpsモデム		ブロードバンド・ポート (LAN)、 56kbpsモデム		ブロードバンド・ポート (LAN)、 56kbpsモデム		ブロードバンド・ポート (LAN)、 56kbpsモデム		ブロードバンド・ポート (LAN)、 56kbpsモデム		ブロードバンド・ポート (LAN)、 56kbpsモデム		ブロードバンド・ポート (LAN)、 56kbpsモデム		ブロードバンド・ポート (LAN)、 56kbpsモデム		ブロードバンド・ポート (LAN)、 56kbpsモデム		ブロードバンド・ポート (LAN)、 56kbpsモデム			
	ワイヤレスLAN アクセスポイント機能内蔵、 ブロードバンド・ポート (LAN)、 56kbpsモデム		ワイヤレスLAN アクセスポイント機能内蔵、 ブロードバンド・ポート (LAN)、 56kbpsモデム		ワイヤレスLAN アクセスポイント機能内蔵、 ブロードバンド・ポート (LAN)、 56kbpsモデム		ワイヤレスLAN アクセスポイント機能内蔵、 ブロードバンド・ポート (LAN)、 56kbpsモデム		ワイヤレスLAN アクセスポイント機能内蔵、 ブロードバンド・ポート (LAN)、 56kbpsモデム		ワイヤレスLAN アクセスポイント機能内蔵、 ブロードバンド・ポート (LAN)、 56kbpsモデム		ワイヤレスLAN アクセスポイント機能内蔵、 ブロードバンド・ポート (LAN)、 56kbpsモデム		ワイヤレスLAN アクセスポイント機能内蔵、 ブロードバンド・ポート (LAN)、 56kbpsモデム		ワイヤレスLAN アクセスポイント機能内蔵、 ブロードバンド・ポート (LAN)、 56kbpsモデム		ワイヤレスLAN アクセスポイント機能内蔵、 ブロードバンド・ポート (LAN)、 56kbpsモデム		ワイヤレスLAN アクセスポイント機能内蔵、 ブロードバンド・ポート (LAN)、 56kbpsモデム		ワイヤレスLAN アクセスポイント機能内蔵、 ブロードバンド・ポート (LAN)、 56kbpsモデム		ワイヤレスLAN アクセスポイント機能内蔵、 ブロードバンド・ポート (LAN)、 56kbpsモデム		ワイヤレスLAN アクセスポイント機能内蔵、 ブロードバンド・ポート (LAN)、 56kbpsモデム		ワイヤレスLAN アクセスポイント機能内蔵、 ブロードバンド・ポート (LAN)、 56kbpsモデム		ワイヤレスLAN アクセスポイント機能内蔵、 ブロードバンド・ポート (LAN)、 56kbpsモデム			
	ソフト		Office Personal 2003		Office Personal 2003		Office Personal 2003		Office Personal 2003		Office Personal 2003		Office Personal 2003		Office Personal 2003		Office Personal 2003		Office Personal 2003		Office Personal 2003		Office Personal 2003		Office Personal 2003		Office Personal 2003		Office Personal 2003		Office Personal 2003			

:画面はハメコみ合成です。:価格はオープン価格です。オープン価格の商品は希望小売価格を定めています。*:機種により機能が異なります。詳しい仕様についてはP.43～44の「ハードウェア仕様一覧」をご確認ください。
*1:うち約20GBをホームサーバとして使用しています。*2:うち約10GBをリカバリ領域として使用しています。*3:TypeⅢの場合は1スロットとなります。*4:出荷時の状態で、CDドライブに節約/長時間モードで録画した場合。

▶ 対応ディスク		
ドライブの種類	保存可能なDVDディスク	保存可能なCDディスク
スーパーマルチドライブ	<div>DVD-R DVD+RW DVD-RAM DVD+R DVD+RW</div>	<div>CD-R CD-RW</div>



AzbyClub
Selection

FMVの楽しさがひろがる周辺機器をAzbyClub会員様だけの特別価格でご提供。*1
<http://azby.fmworld.net/selection/>
FDDユニット (USB) 会員特別価格:**2,980円**
(税抜**2,839円**)

2004年夏モデルDESKPOWERシリーズをご購入の方には会員特別価格でご提供。(2004年10月31日お申し込みまで) 2004年11月1日以降および対象以外のモデルの方は会員価格5,229円(税抜4,980円)* 詳しくはP.38をご覧ください。*1 ご購入いただくには、事前にFMVユーザー登録が必要です。ご購入はインターネット上での手続きとなります。電話/FAXによるご注文は受付けておりません。

ノートパソコンに
つきましては、
こちらをご覧ください。

FMV-BIBLO
2004年 夏モデル
カタログ

富士通がおすすめするMicrosoft® Windows® XP



www.fmworld.net/fmv/

■商品のご理解のために(ご購入前に必ずお読みください)
■カタログについてのご注意
●本カタログで使用している製品および画面の写真は開発中のものとなっております。そのため、実際の製品、画面とはデザインなどにおいて異なることがあります。また、記載している仕様、価格、デザインならびにサービス内容などは予告なしに変更することがあります。●画面はハメコミ合成です。●印刷の都合によりカタログの商品写真と実物では色彩が異なる場合があります。●本カタログに記載の製品のディスク容量は、1MB=1000*byte、1GB=1000*byte換算値です。1MB=1024*byte、1GB=1024*byte換算のものとは表記上同容量でも、実容量は少なくなりますのでご注意ください。●フロッピーディスクは、フォーマットした環境(メーカー、機種、ソフト)が違うと、データを読み書きできないことがあります。●ブレイクインストール/添付ソフトのバージョン/レベルや詳細機能は、予告なしに変更されることがあります。また、一部機能が制限される場合があります。●ブレイクインストール/添付ソフトは、市販のパッケージ商品と、添付品・マニュアルなどにおいて一部異なるものがあります。また、マニュアルなどの記載については、一部汎用的な表現を使用している場合があります。●ブレイクインストール/添付ソフトのマニュアルの中にはソフトのヘルプ機能でそれを代用しているものがあります。
■商品のご使用について
●WindowsXP用などと表記されているソフトおよび周辺機器の中にはパソコンやファミリーネットワークステーションで使用できないものがあります。ご購入に際しては、各ソフトおよび周辺機器の販売元にご確認ください。●音楽や画像などの著作物は著作権法で保護されています。音楽の録音・複製(データ形式の変換を含む)や画像の複製(データ形式の変換を含む)などは、お客様個人またはご家庭内で楽しむ目的のみ行うことができます。音楽や画像をネットワーク上で配信するなど、上記の目的を超える場合は、著作権者の許諾が必要です。●オプション機器ご購入の際には、富士通パソコン情報サイト「FMWORLD.NET」の「FMVシリーズ システム構成図」を参照し、接続を確認したうえで買い求めください。●テレビやビデオから取り込んだ映像データおよび音声データは、個人で楽しむ他は著作権者に無断で使用できません。●パソコン本体および周辺機器は日本国内仕様であり、海外での保守サービスおよび技術サポートは行っておりません。●誤操作や故障などにより、パソコンやファミリーネットワークステーションの記憶内容が失われたり、使用できない場合がござりますが、保証書に定められた保証サービスを除き、これによる損害などの責任を当社では一切負いかねますのでご了承ください。重要なデータなどはこまめにバックアップを取っておくことをおすすめします。●本カタログに記載の製品の内蔵ハードディスクなどの修理時には、インストール内容についての保証はされません。お客様ご自身で再インストールをしていただきますのでご了承ください。●本カタログに記載された商品の中には、品薄、品切れになるものもあります。ご購入の際には、販売店などにご確認のうえ、お選びください。●液晶ディスプレイは、製造工程により、各製品で色合いが異なる場合があります。また、液晶ディスプレイの特質上、温度変化などで多少の色むらが発生する場合があります。●液晶ディスプレイは非常に精度の高い技術で作られておりますが、画面の一部に点灯しないドットや、常時点灯するドットが存在する場合があります。これらは液晶ディスプレイの特性によるものであり、故障ではありません。

交換・返品はお受けいたしかねますので予めご了承ください。●本製品には、有寿命部品(LCD、HDD等)が含まれており、長時間連続で使用した場合、早期の部品交換が必要になります。●本カタログに記載の商品の導入および修理にあたっての配送、設置、インストール、操作指導等に要する料金等は含まれておりません。●本製品の保証期間は1年間です。●本製品の補修用性能部品(製品の機能を維持するために必要な部品)の最低保有期間は、製造終了後6年間です。●本製品を海外に輸出する、または非居住者に提供するには、経済産業省の許可が必要となる場合がありますのでご注意ください。●エネルギー消費効率とは省エネ法で定める測定方法により測定した消費電力を省エネ法で定める複合理論性能で除したものです。●カタログに掲載されている周辺機器をご利用の際は、ドライバおよびアプリケーションのアップグレードが必要になる場合があります。あらかじめご了承ください。

アナログ放送からデジタル放送への移行について
デジタル放送への移行スケジュール 地上デジタル放送は、関東、中京、近畿の三大広域圏の一部で2003年12月から開始され、その他の地域でも、2006年末までに放送が開始される予定です。該当地域における受信可能エリアは、当初限定されていますが、順次拡大される予定です。地上アナログ放送は2011年7月に、BSアナログ放送は2011年までに終了することが、国の方針として決定されています。

■商標について
●Intel、Pentium、CeleronおよびIntel InsideロゴはIntel Corporationの登録商標です。●AMD、AMD Arrowロゴ、AMD Athlon、Powered by DDR MemoryはAdvanced Micro Devices, Inc.の商標です。●Microsoft、Windows、Officeロゴ、Outlook、Windowsロゴは、米国マイクロソフトコーポレーションの米国およびその他の国における商標または登録商標です。●「i-mode/アイモード」、「FOMA/フォーマ」は(株)NTTドコモの登録商標です。●Net MDウォークマンはソニー株式会社の商標です。●Net-Tuneの名称・ロゴはオンキヨー株式会社の登録商標です。●i-フィルターはデジタルアーツ株式会社の商標です。●G-GUIDEはジェムスター社の登録商標です。●ドルビー、DolbyおよびダブルD記号は、ドルビーラボラトリーズの商標です。●AzbyClub、フレッシュルベアスは富士通株式会社の商標です。●その他の名称については、一般に各開発メーカーの商標または登録商標です。

安全に関するご注意
●ご使用の際は、マニュアルの「安全上のご注意」をよくお読みのうえ、正しくお使いください。
水、湿気、ほこり、油煙などの多い場所に設置しないでください。火災、故障、感電などの原因となる場合があります。表示された正しい電源・電圧でお使いください。

富士通株式会社

インターネット富士通パソコン情報サイト「FMWORLD.NET」
<http://www.fmworld.net/>
iモードからも見られる「FMWORLD.NET」
<http://www.fmworld.net/m/>

本カタログ掲載パソコンのご購入に関する相談は、電話でも承ります。

フリーダイヤル

【購入相談窓口】

0120-719-242

(受付時間:平日9時~21時、土・日・祝日9時~17時)

*システムメンテナンスのため、サポートを休止させていただく場合があります。

*電話番号はお間違えないよう、お確かめのうえおかけください。

●富士通マイゼミナールに関するお問合せ
東京 (03) 3255-4711 横浜 (045) 224-2835
名古屋 (052) 239-1181 大阪 (06) 6949-4137
福岡 0120-42-0103 札幌 (011) 221-0314
仙台 (022) 267-5011 大宮 0120-88-2982
広島 (082) 567-7201 高松 (087) 812-8111
●富士通オープンカレッジに関するお問合せ
事務局 0120-559-506
●出張指導・セットアップサービスに関するお問合せ
PC家庭教師(有料) 0120-37-2794
.....
注意:電話番号はお間違えないよう、お確かめの
うえおかけくださるようお願いいたします。

FMVシリーズについてのお問合せ、ご用命は、下記にお申し付けください。

★本カタログ掲載商品の価格には、配送・設置調整費等は含まれておりません。
★このカタログに掲載されている商品の価格、仕様、ならびにサービスの内容等は、2004年4月現在のものです。これらについては、予告なしに変更することがあります。