

見る！
録る！
楽しむ！

地上デジタル放送って何？



⇒P.34の「地上デジタル放送対応モデルご購入前のご注意」もあわせてご確認ください。



地上デジタル放送を楽しむビブロ NXシリーズ

写真のパソコンはFMV-BIBLO NX95T/Dです。

地上デジタル放送で楽しさが広がる。

Point! 1 高画質

地上デジタル放送は、従来のアナログ放送に比べ、約5倍以上のきめ細かさで、**高精細な映像**を楽しめます。また、都市部や山間部によくある映像が二重に映る**ゴースト障害**が**解消**されます。 *効果をわかりやすくしたイメージ(写真)です。



約5倍の
きめ細かさ



Point! 2 高音質

アナログ放送と異なり、音声データもデジタルで受信するので、ノイズが少なく**音楽CD並みの高音質**で楽しめます。



Point! 3 データ放送

データ放送で天気予報や交通情報など、暮らしに役立つ**情報を簡単に取得**することができます。



Point! 4 双方向サービス

双方向サービスでは、**クイズ番組やアンケート番組の参加、テレビショッピング**などが**気軽に楽しめます**。



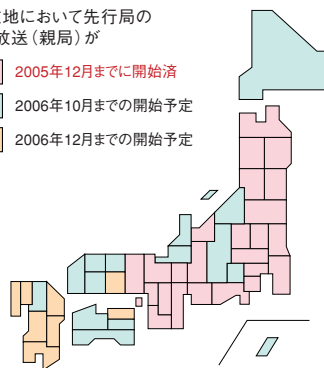
クイズ番組

その他、チャンネル数が大幅に増え、充実したコンテンツをお楽しみいただけます！

デジタル放送エリア拡大中。

県庁所在地において先行局のデジタル放送(親局)が

- 2005年12月までに開始済
- 2006年10月までの開始予定
- 2006年12月までの開始予定



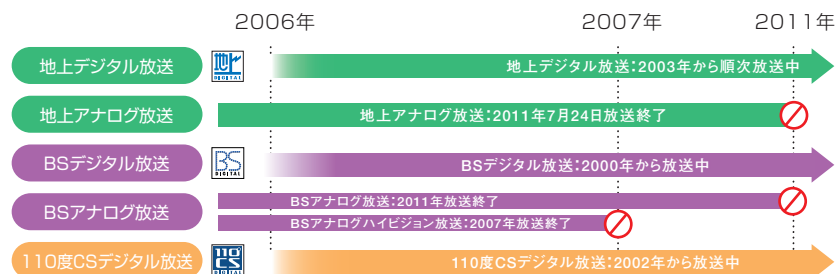
注1) 上記エリアマップは、2005年12月末現在で判明している各都道府県の県庁所在地において地上デジタル放送が開始される目標時期を示したものです。なお、地図上の色分けは、各県庁所在地における先行局開局時期により区分し表記しています。注2) 群馬県はNHK及び広域民放各社について、前橋中継局経由で視聴可能となる時期としています。

地上デジタルテレビ放送の受信に関するご相談・お問い合わせは

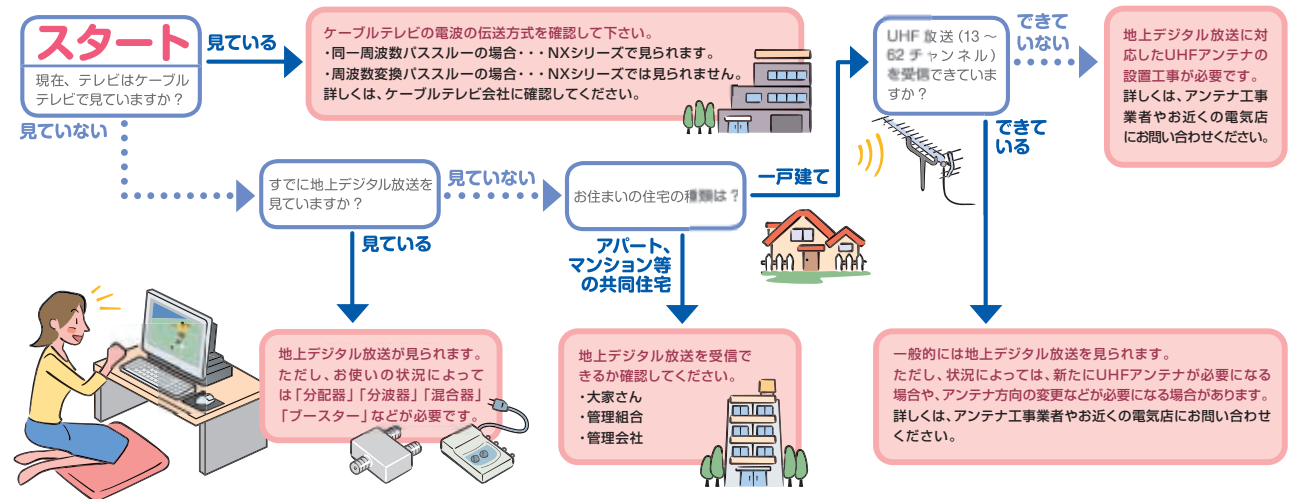
総務省 地上デジタルテレビジョン放送受信相談センター 0570-07-0101
受付時間/月～金 9:00～21:00 土・日・祝 9:00～18:00

デジタル放送への移行スケジュール

地上アナログテレビ放送は2011年7月までに終了することが、国の法令によって定められております。



デジタル放送をご覧いただく前にまずは確認。

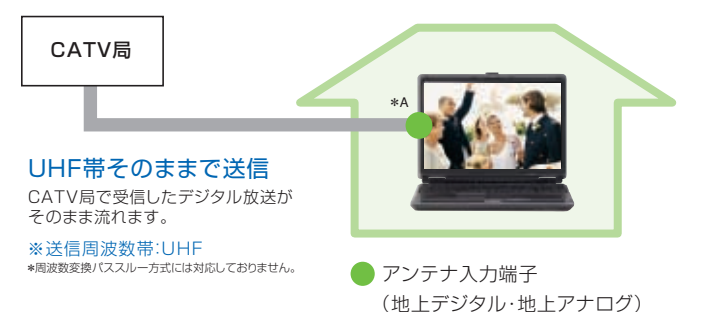


地上デジタル放送をご覧いただくためには。

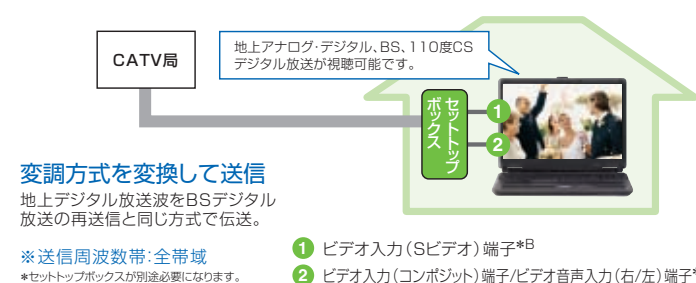
■アンテナ接続の場合



■ケーブルテレビ(同一周波数バスルー方式)接続の場合



■ケーブルテレビ(トランスモジュレーション方式)接続の場合



Point!

- ケーブルテレビご利用の場合は、必ず事前にご契約のケーブルテレビ会社に同一周波数バスルー方式であることをご確認ください。
- ご利用の環境によっては、分配器、ケーブル、プースター、分波器、混合器、アッテネーターなどが別途必要になる場合があります。
- アンテナ接続の場合はUHFアンテナを地上デジタル電波塔に向けてください。

*A:ご利用の際は標準添付のRF変換ケーブルが必要です。*B:視聴の際には、「インスタントMyMedia」をご利用ください。また、コピー制御信号が含まれる場合、録画はできません。*C:ご利用の環境によってはプースター、またはアッテネーターが別途必要になる場合があります。

地上デジタル放送のコピー制御について。

地上デジタル放送の番組は、「1回だけ録画可能(コピーワンス)」のコピー制御信号を加えて放送されています。コピー制御に伴い、デジタル放送を視聴・録画するためには、受信機器に「B-CAS(ビーキャス)カード」を挿入する必要があります。

*B-CASカードは、NXシリーズに標準添付しています。

コピー制御の仕組みに関する一般的なお問い合わせは

コピー制御問合せセンター TEL:0570-000-288(受付時間:10時～20時)

用語集

- 分配器: 室内のアンテナ接続口が1つしかない場合、複数のテレビやテレビチューナー搭載パソコンを接続するときに使用します。必要に応じてアンテナ分配器を使用してアンテナケーブルを接続してください。
- 分波器: 室内の1つのアンテナ接続口から、UHF、VHF、BS-CSなど、複数の放送信号が混合して出力されているような場合に使用します。場合によっては「BS-CS出力側通電型」の製品が必要です。
- 混合器: UHF、VHF、BS-CSなど、複数の放送信号を1本の線に混合するための機器です。地上デジタル放送と従来のUHFアナログ放送を混合する場合に必要です。地域によって必要な混合器が異なります。
- プースター: 弱い電波を増幅して受信できるようにするものです。
- アッテネーター: 強い電波を減衰して受信できるようにするものです。

デジタル放送のFMVでの機能・特長については、次ページをご覧ください

見る！
録る！
楽しむ！

FMVで快適デジタル放送

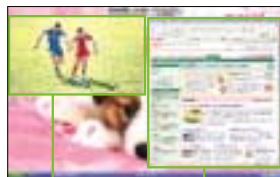
地上デジタル放送を楽しむ。



写真のパソコンはFMV-BIBLO NX95T/Dです。

パソコンで作業しながら テレビを見られる。

「ウィンドウ表示」に対応し、マウス操作でウィンドウの大きさや配置を自由に変更可能。インターネットやメールをしながら、テレビを楽しむことができます。²



テレビ画面 インターネット画面

録画したい番組が重なっても 大丈夫！「ダブル録画機能」。



録りたい番組が重なっても地上デジタル放送1番組と地上アナログ放送の1番組を同時に録画できます。³



図はイメージです。

地上アナログ放送でスポーツ中継 地上デジタル放送でドラマ

³ 地上デジタル放送2番組、地上アナログ放送2番組の同時録画はできません。

買った後も安心！

「FMV地デジあんしんガイド」を添付。

地上デジタル放送についてわかりやすくまとめたガイドブックを標準添付。(NXシリーズのみ)



地上デジタル放送
を楽しめるビプロ

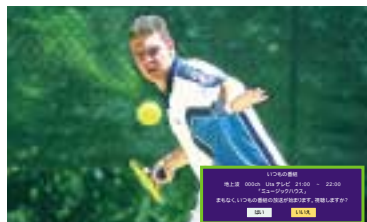
NXシリーズ

いつも見ている番組を 見逃さない「いつもの番組™」機能。

視聴履歴(曜日/時間帯/チャンネル)を蓄積して、傾向を分析。いつも見ている番組を見逃さないようにお手伝いします。¹

「DigitalTVbox」を起動すると、同じ曜日・時間帯によく見るチャンネルを表示。

「DigitalTVbox」で、いつも見ている番組とは別の番組を視聴時、または録画番組再生時に、いつも見ている番組の放送時間が近づくと、お知らせを表示します。



よく見ている番組の
1分前にお知らせ!!

¹ 「DigitalTVbox」で映像を表示していないと動きません。

使いやすい機能で 録画が簡単＆便利。

見やすく簡単に予約できる「電子番組表予約」。

新聞のテレビ欄のように見やすい電子番組表からリモコンで番組を選ぶだけの簡単予約。また、録画終了後には、番組名が自動的に入力されます。



番組が延長しても迷わず録画できる。

デジタル放送では、スポーツ中継などの放送時間が延長しても、電子番組表がリアルタイムに更新されます。録画予約していても自動的に延長して録画することができ、録り逃しがありません。

電源OFFの状態から録画開始できる。

「PowerUtility -スケジュール機能」の搭載により、パソコンの電源がオフの状態からでも予約したテレビ番組の録画を開始し、録画終了後は電源をオフにします。

目的に合わせてデジタル放送を残せる『移動(ムーブ)』&『ダビング』機能。

FMVならハードディスクに録画した番組を2つの方法でDVD-RAMに保存できます。

▶移動(ムーブ)機能



⁴ SD画質に変換されます。また、パソコンでDVD-RAMを再生する場合は、「WinDVD™」をご使用ください。
⁵ ダビングは録画予約時に指定する必要があります。またダビング指定の予約録画は1番組のみとなります。ダビング後、ハードディスクに残った録画データのムーブや再度のダビングはできません。

▶ダビング機能⁵



DVD-RAMに保存すると⁴ハードディスク内のデータは消去されるので、**気になる番組をどんどん録画したい方におすすめです。**

ハードディスクに保存したデータを残したまま、1回だけDVD-RAMにも保存できる⁴ので**大事な番組はパソコンにもDVDにも残しておきたい方におすすめです。**

外出先でワンセグ放送を楽しむ。

ワンセグ放送を
楽しめるビプロ

MG50T/V、LOOX P70T/V、LOOX T70S/V



写真のパソコンはFMV-BIBLO LOOX P70T/Vです。

インターネットをしながら テレビ視聴ができる。

デスクトップ上に、テレビ視聴の子画面を表示できるので、インターネットやメールなど他の作業をしながらテレビを楽しめます。



利用環境にあわせて受信方法を選べる。^{7, 8}

内蔵アンテナ: 本体に内蔵アンテナでビプロを持ち運べばどこでもワンセグが見られます。
ヘッドホンアンテナ: 移動中でも快適にワンセグが見られ、ヘッドホンで臨場感あるサウンドを楽しめます。
RF変換ケーブル: 屋内で受信感度が悪い場合でもRF変換ケーブルを使って、外部アンテナに接続すればワンセグが見られます。⁹



⁷ ビルや地下街など受信条件の悪い場所では放送を受信できない場合があります。
⁸ LOOX T70S/Vを除く。 ⁹ 地上デジタル放送が受信できる環境が必要になります。

*画面はハメコミ合成です。*地上デジタル放送やワンセグの詳細は社団法人地上デジタル放送推進協会(D-PA)のホームページ(<http://www.d-pa.org/>)をご覧ください。

クリアな映像でテレビを楽しめる。

地上デジタル放送の携帯・移動体向けサービス「ワンセグ」に対応。⁶
外出先はもちろん、移動中でもクリアな映像でテレビを視聴できます。⁷

アナログ放送の場合

通信状態により画質が低下する場合があります。



ワンセグ放送の場合

移動中でもクリアに表示!



違いをわかりやすくしたイメージです。

⁶ LOOX T70S/Vでご利用になるには、標準添付のワンセグチューナーカードを接続する必要があります。また、ワンセグチューナーカードはLOOX T70S/V専用品です。その他の機種ではご利用になれません。
⁷ ビルや地下街など受信条件の悪い場所では放送を受信できない場合があります。

テレビ番組の録画もできる。

視聴中の番組は、「録画ボタン」をクリックしてハードディスクに録画できます。¹⁰ 録画した番組は、ライブラリから検索して再生できます。



¹⁰ LOOX T70S/Vではサポートページ(<http://azby.fmwworld.net/support/>)から対応のプログラムをダウンロードしてインストールする必要があります。

見る！
録る！
楽しむ！

簡単・便利

なテレビ機能が満載

地上
アナログ
高画質



アナログ放送が楽しめるビブロ NXシリーズ、NB75T/T、NB55T/T、NB55T/TS

写真のパソコンは、FMV-BIBLO NB75T/Tです。

見る

富士通独自の高画質化機能が満載!!「Dixelテクノロジー」。

フルデジタル信号処理により、画質の劣化を極限まで軽減。テレビ映像の入力から出力までトータルでの映像美を追求することで、今までにない高画質な映像を表示します。

■DixelフィルターⅡ

ブロックノイズの低減や輪郭の強調、色彩の補正など、より鮮やかに映像を表示します。



■Visualオブティマイザー

高画質化LSIにより、コントラストや彩度／輝度を最適化し、輪郭強調を行います。



■BIBLOの高画質化機能は、ほかにもこんなに。

- 3次元Y/C分離
- 3次元デジタルノイズリダクション
- ゴーストリダクション
- フレームタイムベースコレクター
- 60フレーム・プログレッシブ表示
- 10bitA/Dコンバーター
- LRTC™

録る

見やすく、簡単に予約できる「電子番組表予約」。

リモコンの番組表ボタンを押すだけで、電子番組表「G-GUIDE®」を表示。*1 新聞のテレビ欄のように見やすく、番組を選ぶだけの簡単予約。番組名も自動的に入力されます。また、毎週予約機能が毎週同じチャンネル、同じ時刻の番組を自動録画することが可能です。



*アナログ放送用の電子番組表「G-GUIDE®」です。
*Gガイド、G-GUIDE、およびGガイドロゴは、米Gemstar-TV Guide International, Inc.の日本における登録商標です。

*1 インターネットに接続できる環境が必要です。
*2 19時から21時の間に放送予定があり、「G-GUIDE®」のジャンルがスポーツで、番組情報内に延長の可能性を示すキーワードが含まれる番組が延長の対象となります。一部の番組では、スポーツ延長録画機能が働かない場合があります。

さらに
便利!

キーワードで簡単に探して録画できる「オート検索機能」。

リモコンで入力したキーワードを含む番組を電子番組表「G-GUIDE®」が更新される度に自動で検索して、リストアップされます。録画したい番組だけを簡単に探して録画することができます。



さらに
便利!

番組が延長しても録画「スポーツ延長録画」。

録画予約する番組の前に、スポーツ中継など放送時間延長予定の番組があると、録画予約の録画終了時間を自動的に延長。予定した番組が繰り下げ放送されても逃さずに録画できます。*2

最大6時間前まで戻って録画できる「巻き戻し録画」。



*3 タイムシフト開始以前の時刻には戻せません。また、連続で録画およびタイムシフトできる時間は最長6時間です。タイムシフトで一時的停止や逆スキップができるのは、タイムシフトモード開始時から6時間以内の範囲です。
*4 事前にタイムシフトを開始する必要があります。

テレビ(アナログ放送)を見ていて、急にその番組を保存したくなったり、操作パネルの「タイムシフト保存」を押せば、最大6時間前まで戻って保存することが可能です。録画予約を忘れても、見ている途中に録画したくなくても大丈夫。決定的な瞬間や貴重なシーンを録り逃がすことはありません。*3,4

再生する

3Dビューで簡単に検索!「3D MediaSurfing」。

録画したテレビ番組などの映像コンテンツを3Dビューで表示する「3D MediaSurfing」。気になる番組をどんどん録画しても、曜日やジャンルをもとにお目当ての番組を簡単に検索&再生することができます。また、NXシリーズなら地上デジタル放送と地上アナログ放送の番組をまとめて管理できます。



リモコンで録画番組を簡単に管理できる「録画番組一覧」。

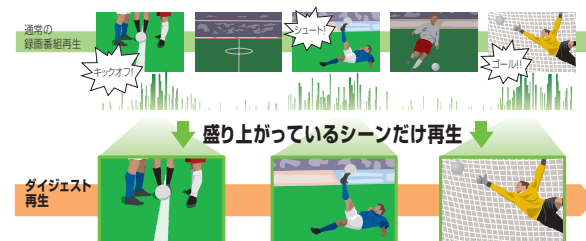
音声と動く映像で内容を確認められるので、見たい番組を探すときにわざわざ再生して確認する必要はありません。リモコン操作で録画した番組をDVDにダビングしたり*5、見終わった番組を削除したり、プロテクトをかけたりすることもできます。HDD/DVDレコーダ感覚で、手軽に録画番組を管理できます。



*5 メディアタンクに移動した番組は、「TVfunSTUDIO」から保存することはできません。メディアタンクメニューでパソコンにデータを戻して下さい。

録画した番組の見どころだけを自動再生する「ダイジェスト再生」。

録画した番組の盛り上がったシーンだけをまとめて再生します。「音楽」「サッカー」「野球」「相撲」の4ジャンルに対応し、番組の録画と同時に解析するので、番組終了後すぐ楽しめます。*6



■ダイジェストの状況が一目で分かる「ダイジェストシーンバー」。

バーの高さが番組のどの部分が盛り上がったシーンなのか確認できます。



*6 放送内容(番組構成や録画した音声)によっては、効果が得られにくい場合があります。また、音楽番組は曲の演奏部分のみ再生するハイライト再生になります。

盛り上がっているシーン

便利な機能がこんなに充実。

- タイムシフト機能**: 視聴中のテレビ番組を一時停止したり、もう一度見たいシーンに戻ったりすることができます。
- ファインワイド**: 4:3画面のテレビ映像を16:9のワイド画面に違和感なく画面いっぱいに表示できる。
- DVD-RAM直接録画機能**: リアルタイムで録画するので番組終了と同時に、番組が録画されたDVD-RAMを完成させられる。
- 追っかけ再生**: 録画中の番組でも、録画終了を待たずに最初から見られる。
- 早見再生**: 録画した番組を聞きとりやすい音声のまま1.5倍速で再生できる。
- ゆったり再生**: 早口のセリフなどでも聞きとりやすいよう再生速度を0.8倍速にできる。
- スキップ再生**: CMをスキップし、本編のみを再生できる。
- 携帯電話で再生**: 録画した番組をSDメモリーカード(miniSD™カード*7)に保存して携帯電話で楽しめる。*8

*7 miniSD™カードをお使いの際は、直接装着できませんので、別途専用のカードアダプターが必要となります。
*8 動画の変換条件によっては映像がスムーズに再生できない場合があります。対応の携帯電話など、「MovieClipper」については次のURLをご覧ください。(http://panasonic.jp/support/software/)

簡単
便利

AV機能を快適に楽しもう

AVコンテンツを自在に楽しめる「MyMedia」。

自分のパソコンで

「MyMedia」は、シンプルでわかりやすいメニュー画面からメディア、コンテンツを選んでいくだけの簡単操作。リモコン¹を使ってスムーズに再生できる、新しいパソコンの使い方がはじまります。

¹ NXシリーズ、NB75T/T、NB55T/T、NB55T/TSにリモコンを標準添付。



家中のAV機器と

「MyMedia」はデジタルホームネットワークを手軽に実現するDLNAガイドラインv1.0に準拠。ほかの部屋のパソコンとAVコンテンツを共有できるだけでなく、テレビ、HDD/DVDレコーダなどともつながります。

DLNAとは



DLNA(Digital Living Network Alliance)とは、デジタル時代の相互接続性を実現させるための標準化活動を推進している団体です。当社製品^{*}は、相互接続性を実現するためにDLNAが制定したテスト認証プログラムに合格しました。

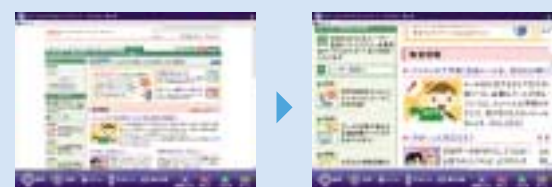
^{*}2006年春モデル以降のFMV-DESKPOWER(Hシリーズを除く)/BIBLOシリーズ、メディアタンク

⁵「MyMedia」のネットワーク機能をご使用になる場合は、全てのパソコンに「MyMedia」をインストールする必要があります。また、「MyMedia」は下記の条件を満たしているFMV-DESKPOWER/BIBLOシリーズで動作可能です。[OS:Windows®XP Home SP1以降、Windows®XP Professional SP1以降、Windows®XP Tablet PC Edition2005以降、ソフトウェア:Windows Media® Player 9以上、Microsoft® DirectX® 9.0以上、InterVideo WinDVD™4以上、CPU:インテル®Celeron® 900MHz以上の性能を持つプロセッサを推奨、メモリ:256MB以上を推奨、解像度:1024x600(32ビット)以上を推奨、ネットワーク機能有線LANもしくは無線LAN装備]ただし、上記の条件を満たしていても、正常に動作しない場合があります。また、「MyMedia」がプレインストールされていて、リモコンが添付されているパソコン以外では、リモコンの使用はできません。

リモコン操作でインターネットを楽しめる。²



お気に入りに登録したページにアクセスできます。ページ内のマウスカーソルの移動・決定もリモコンでできます。



ページの拡大表示や縮小表示もリモコン操作でできます。

² NXシリーズ、NB75T/T、NB55T/T、NB55T/TSのみ。

ミュージック	パソコンに取り込んだ音楽ファイルの再生や音楽CDの再生・録音ができます。
フォト	選択した写真データを表示。多彩な効果を使ったスライドショーをBGMを流しながら楽しめます。
ビデオ	録画したテレビ番組(アナログ放送)を再生できます。
インターネット	インターネットをリモコン操作で閲覧できます。 ² ² NXシリーズ、NB75T/T、NB55T/T、NB55T/TSのみ。
デジタルテレビ	デジタル放送を視聴・録画できます。 ³ ³ NXシリーズのみ。
テレビ	テレビ(アナログ放送)を視聴・録画できます。 ⁴ ⁴ NXシリーズ、NB75T/T、NB55T/T、NB55T/TSのみ。
DVD	DVDを再生できます。

AVコンテンツをすぐに楽しめる「インスタントMyMedia」。

すぐにテレビを楽しめるビブロ

NXシリーズ、NB75T/T、NB55T/T、NB55T/TS

ビブロがテレビ、HDD/DVDレコーダ、CDプレーヤーに早変わり。Windows®を起動させずに、すぐにテレビ(アナログ放送)を録画できます。さらに、録画番組、音楽データ、音楽CDやDVDもすばやく再生できます。大きなメニュー画面から家電感覚でAV機能がすぐに楽しめます。



インスタントMyMediaでできること。

テレビ(アナログ放送)の視聴
テレビ(アナログ放送)の録画
ハードディスクに録画する ¹
DVD-RAMに直接録画する ²

¹ 6時間以上連続して録画を行うことはできません。
² 作成したDVD-RAMは、「インスタントMyMedia」と「WinDVD™」での再生のみ対応します。また、「インスタントMyMedia」では5倍速以下のDVD-RAMディスクをご使用ください。

DVDの再生
音楽CDの再生
ビデオ再生
録画したテレビ番組の再生
ミュージック
音楽ファイルの再生 ³

³ 対応しているフォーマットはMP3、WMA、WAVです。著作権保護機能のついたデータの再生はできません。

^{*}画面はハメコミ合成です。^{*}機種により、機能が異なります。^{*}音楽や画像などの著作権は著作権法で保護されています。音楽の録音・複製(データ形式の交換を含む)や画像の複製(データ形式の交換を含む)などは、お客様個人またはご家庭内で楽しむ目的でのみ行うことができます。音楽や画像をネットワーク上で配信するなど、上記の目的を超える場合は、著作権者の許諾が必要です。^{*}音楽、映像、静止画データは、データ形式やファイルによっては再生できない場合があります。^{*}「インスタントMyMedia」で地上デジタル放送、CS放送、BS放送をご覧になるには、対応したチューナーなどの機器との外部接続が必要になります。^{*}テレビをご覧いただくためには、外部アンテナをケーブル(別売)でつなぐ必要があります。

見る!
楽しむ!

ネット映像を楽しむ



写真のパソコンはFMV-BIBLO NB70Tです。

インターネットから映像をストリーミング再生!

映像配信サービスを利用すれば、放送時間が決められているテレビ番組とは違い、見たいときに見たい番組を視聴できます。パソコンで話題のドラマ、昔ながらのアニメや最新のニュースなど多彩なジャンルの番組が好きなときに思いのまま楽しめます。^{1,2}

映像コンテンツが満載!!

@nifty「コンテンツナビ」

無料で楽しめる多くの映像コンテンツが用意されています。

<http://con-navi.nifty.com/fmv/streaming/index.htm>



多彩なコンテンツが勢揃い!

完全無料パソコンテレビ「GyaO」

家族みんなが24時間好きなときに映像コンテンツを楽しめます。

<http://www.gyao.jp/>



^{*}画面はハメコミ合成です。¹ インターネットに接続できる環境が必要です。(ブロードバンド環境を推奨します。)ブロードバンド環境でない方はダウンロード等に時間がかかる場合があります。² コンテンツ視聴にはユーザー登録が必要です。また、コンテンツの配信期間や配信時間は制限される場合があります。なお、お客様のご利用環境によっては映像にコマ落ちが起きる場合があります。

FMVをお買い上げいただいた方におトクな特典! @nifty

光ファイバー

@niftyが実施中の
おトクな
キャンペーン!

アット・ニフティ使用権
3,000円分¹
プレゼント!!

3,000円
キャッシュバック!²

ADSL

@niftyが実施中の
おトクな
キャンペーン!

アット・ニフティ使用権
3,000円分¹
プレゼント!!

▶対象者 FMV2006年秋冬モデル³購入者で、2007年2月28日までに光ファイバー/ADSLに新規加入をし、2008年2月29日までに開通した方。

^{*}すでに@nifty会員の方も対象です。

¹ アット・ニフティ使用権は、アット・ニフティの有料サービス(一部を除く)や、基本料金、超過接続料金にご利用いただけます。また、有料サービス利用の有無に関わらず、毎月のアット・ニフティ請求額より自動的に相殺されます。

² キャッシュバック特典分は、郵便小為替にて開通から7ヶ月後の月末よりご登録住所に順次発送いたします。

³ FMV-DESKPOWER TX95S/D、TX90S/Dは、本特典の対象ではありません。FMV-DESKPOWER TX95S/D、TX90S/Dの特典については、本体同梱の入会マニュアル、特典チラシをご覧ください。

▶@niftyが実施中のおトクな特典やFMVならではの特典、また総額費用などの最新情報はこちらをご覧ください。

<http://www.nifty.com/azby/fmwworld/>

▶お問い合わせ先

@niftyブロードバンド導入ご相談窓口

通話料 無料 0120-50-2210

受付時間 毎日9:00~22:00
携帯電話・PHS着信可

^{*}記載されている内容は2006年8月現在のもので、予告なく変更されることがあります。

つくる

映像・写真の取込/加工

映像を集めてDVDに保存しよう。(LOOX P70T/Vを除く)

パソコンに取り込んだ映像でオリジナルDVDが作れます。

- テレビ番組を録画する。**
(NXシリーズ、NB75T/T、NB55T/T、NB55T/TS)
1 デジタルビデオカメラ、接続ケーブルは別売です。ご購入の際は、接続の可否、追加オプションの有無をご確認ください。
- デジタルビデオカメラの映像を取り込む。**
1 デジタルビデオカメラ、接続ケーブルは別売です。ご購入の際は、接続の可否、追加オプションの有無をご確認ください。
- ビデオテープの映像を取り込む。**
(NXシリーズ、NB75T/T、NB55T/T、NB55T/TS)
2 劣化したビデオデータの映像を入力した場合、コピーガード情報を検出して録画できない場合があります。
- 携帯電話で撮影した映像を取り込む。**
3 対応するデータ形式はMPEG1、AVIです。



DVD完成!

デジタルカメラの写真でオリジナル作品づくり。

撮影した写真は各種メモリーカードを直接装着するだけで簡単に取り込めます。



ダイレクト・メモリースロット

オリジナルポストカードをつくる
筆ぐるめVer.13
筆まめVer.15 ページック
筆王ef
3種類のハガキ作成ソフトから選んで自分だけのポストカードを作れます。
スライドショーをつくる
Medi@Show
「Medi@Show」を使ってBGMや切り替わり効果などを加えたスライドショーが作れます。

*機種により、搭載ソフトウェアが一部異なります。P.29～30の「ソフトウェア一覧」をご確認ください。*機種により、対応メモリーカードが異なります。詳しくはP.37～38をご確認ください。*携帯電話、デジタルカメラ、SDメモリーカード、メモリースティック、xD・ピクチャーカードなどは別売となります。また、ご購入の際は接続の可否、追加オプションの有無をご確認ください。1 SDメモリーカード、メモリースティック、xD・ピクチャーカードの同時使用はできません。miniSD™カード、メモリースティックDuoをお使いの際は、直接装着することはできませんので、別途専用のカードアダプターが必要となります。

録る! 楽しむ!

音楽を楽しむ

インターネット上の音楽配信サイトから簡単にダウンロード(購入)。1パソコンに取り込んだ音楽データは、ポータブルデジタルオーディオプレーヤーに転送したり、SDメモリーカード(miniSD™カード)に保存して携帯電話などで楽しめます。2,3



*データの編集・複製(データ形式の変換を含む)などは、お客様個人またはご家族で楽しむ目的でのみご利用ください。*音楽配信サイトから取り込んだ楽曲など、著作権保護されたデータのCDへの書き込みは、配信者が制限あるいは禁止の設定を行っている場合があります。*デジタルオーディオプレーヤーなどは別売です。1 インターネットに接続できる環境が必要です。(ブロードバンド環境ではない方はダウンロード等に時間がかかる場合があります。2 音楽配信サイトからの楽曲の購入、デジタルオーディオプレーヤーへの転送には、別途専用ソフトウェアのインストールが必要な場合があります。3 音楽配信サイトによって、音楽データ形式、対応ソフトウェア、対応デジタルオーディオプレーヤーが異なります。詳細は各音楽配信サイトにてご確認ください。4 データの転送は、「Windows Media® Player 10」のみの対応。

つくる

手書きで広がるパソコンライフ

パソコンがキャンバスにフラットポイント・デジタイザ。

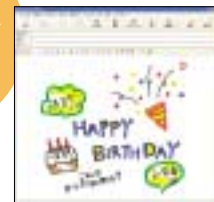
NB70T

ペン入力に対応した「フラットポイント・デジタイザ」なら、マウスではなかなかうまく書けなかった絵や文字がスムーズに書けます。



Point!

手書きメールが送れる



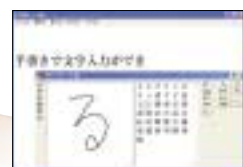
コメントを入れられる



フリーハンド感覚でお絵描きできる



手書きで文字入力できる



これらの作品例はイメージです。

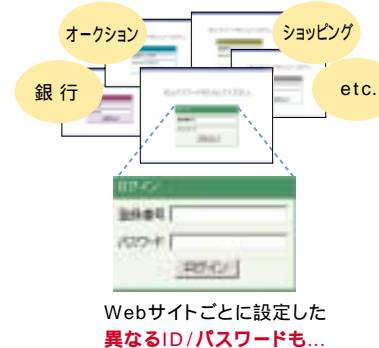
*画面はハメコみ合成です。*専用ペンでの操作になります。ペンの角度やペン圧によって、正しく入力できない場合があります。*ソフトウェアによって、ご利用できる機能は異なります。

簡単便利

指紋センサーで簡単ログイン

Webサイトなどのわずらわしいパスワード認証も指先だけで。

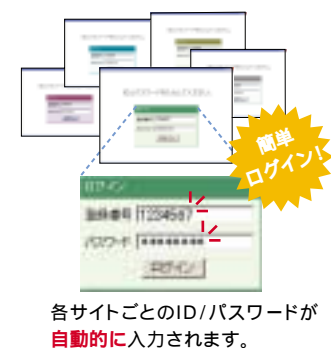
指紋センサーで異なる複数のIDとパスワードを一括管理できます。入力画面で指先をスライドするだけで自動入力でき、キーボードによる文字入力の手間がかかりません。



Webサイトごとに設定した異なるID/パスワードも...



指先をスライドさせるだけで...

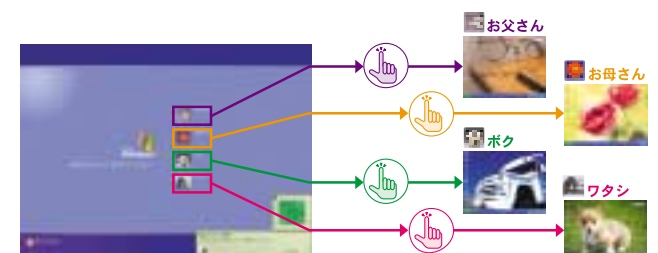


各サイトごとのID/パスワードが自動的に入力されます。

自分だけの環境に、指先だけで簡単ログイン。

「指紋センサー」を使えば、家族みんなで使うパソコンを簡単に自分専用のパソコン環境に切り替えられます。Windows®のログイン画面で、指先をスライドさせるだけで、事前に設定しておいたメールやインターネットなど自分専用の環境にスムーズにログインできます。

*複数アカウントを作成した際、制限ユーザではご利用できないソフトウェアがあります。



*事前にWindows®の設定、指紋認証登録などの設定が必要です。

安心

安心感が違うFMVのソフトウェア

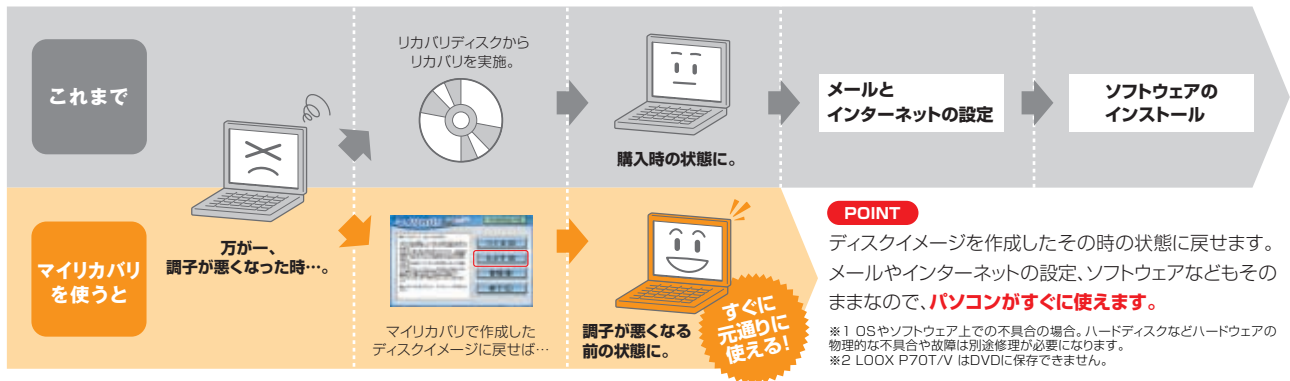
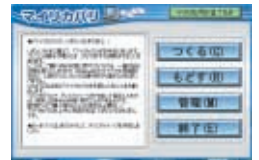
ご利用の環境と大切なデータを復元できる! 安心のバックアップ。

FMVなら、万が一に備えて、大切なデータはもちろん、インターネットやEメールの設定などご利用環境を保存・復元することができます! ^{*1}

■**マイリカバリ** 現在のご利用環境を保存、復元します。



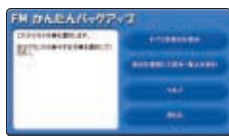
インターネットやEメールなどの各種設定をハードディスクやDVDに保存することが可能です^{*2}。万が一、リカバリが必要になった場合でも、事前にマイリカバリで作成したディスクイメージを使って、その時のご利用環境まで復元することができるので安心です。



さらに安心!

「FMかんたんバックアップ」や「かんたんバックアップレスキュー」を組み合わせれば、マイリカバリを使ってリカバリイメージを作成した後に作られた最新のデータもバックアップ・復元ができます。

■**FMかんたんバックアップ** 万が一に備えてのデータなどのバックアップもスピーディー&簡単にできます。



「FMかんたんバックアップ」を起動!



項目と保存先を選ぶだけの簡単操作。バックアップもスピーディー!

さらに便利!

「PowerUtility - スケジュール機能」を使うと 定期的にバックアップを行えます。

■**かんたんバックアップレスキュー** OSが起動できなくてもバックアップできるので安心!

OSが起動しなくなった場合は、リカバリする前に「かんたんバックアップレスキュー」機能で必要なデータを退避させることができます。^{*3}

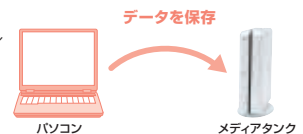
^{*3} 全てのデータのバックアップができるわけではありません。ご利用環境によっては使えない場合もあります。



●**メディアタンクを利用すれば、データを自動でバックアップしてくれる。**

「マイリカバリ」で作成したディスクイメージや、「FMかんたんバックアップ」でバックアップしたデータをメディアタンクに保存。パソコンのハードディスク容量を気にせずにデータのバックアップなどができるので便利です。また、パソコンからデータを削除してしまった場合も、メディアタンクにデータが残っているので安心です。^{*4}

^{*4} LOOX Tシリーズは米国国防総省(DoD)方式に対応していません。^{*} ご使用になっていたBIBLOを廃棄・譲渡する際には、お客様の責任でハードディスクに記憶された全データを消去することを強く推奨します。(詳細は、<http://www.fmworld.net/annc/hdd/index.html>をご覧ください。) ^{*} ハードディスクに記憶された全データの復元が完全にできなくなることを保証するものではありません。
^{*} NB55T/TSはメディアタンク標準添付。その他の機種については別売です。



「リカバリ&ユーティリティディスク」^{*5}が標準添付だから安心!



リカバリデータをハードディスクではなく、標準添付の「リカバリ&ユーティリティディスク」に保存しているため、誤ってデータを消してしまう心配がありません。また、普段使わないリカバリデータをハードディスクに保持しないため空き容量をたっぷりと使えます。もちろん、リカバリディスクを作成する手間がかかりません。

^{*5} LOOX Pシリーズでは、「リカバリ&ユーティリティディスク/アプリケーションディスク」になります。

多彩なセキュリティ機能でパソコンをガード!

■**2種類のインターネットセキュリティソフトを用意。**

「Norton Internet Security™ 2006」と「ウイルスバスター™ 2006 インターネット セキュリティ^{*6}」の2種類から使いなれたソフトウェアを選択できます。^{*6} LOOX Tシリーズを除く。

■**ハードディスクデータ消去機能**

パソコンを廃棄・譲渡する際に、データ流出のトラブルを回避する「ハードディスクデータ消去」を搭載。従来の1回消去方式に加え、米国国防総省(DoD)方式を採用し、固定値2回、乱数1回の**計3回データを上書きする**^{*7}ことにより、第三者によって個人データを復元/悪用されることを防ぎます。

^{*7} LOOX Tシリーズは米国国防総省(DoD)方式に対応していません。^{*} ご使用になっていたBIBLOを廃棄・譲渡する際には、お客様の責任でハードディスクに記憶された全データを消去することを強く推奨します。(詳細は、<http://www.fmworld.net/annc/hdd/index.html>をご覧ください。) ^{*} ハードディスクに記憶された全データの復元が完全にできなくなることを保証するものではありません。

■**BIOSパスワード**

OSの起動およびBIOSの設定変更をパスワードで制限。誤ったパスワードを3回入力すると警告音を発し、第三者の不正利用を防ぎます。

■**ハードディスクパスワード**

ハードディスクに直接パスワードを設定し、起動時に照合します。パソコンの盗難や紛失による情報漏洩や不正使用を防止します。



^{*}機種により、搭載ソフトウェアが異なります。詳しくは、P.29～30の「ソフトウェア一覧」をご確認ください。