

BIBLO

STYLE BOOK

富士通がおすすめする
Windows®XP Tablet PC Edition



「見る・録る・残す」の楽しさ、まるわかり。

■ **キレイに** テレビを見よう。……………P.17～18

■ 簡単、便利な**テレビ**機能が満載。……………P.19～20

■ 映像を集めて**DVD**に残そう。……………P.21～22

■ **すぐに** 映像・音楽を楽しもう。……………P.23～24

■ **外出先でテレビ**を見よう。……………P.25～26

■ **写真**を活用しよう。……………P.27

■ **音楽**を楽しもう。……………P.28

■ リモコン操作で**映像・音楽**を楽しもう。……………P.29～30

STYLE BOOKで紹介している周辺機器は、マイページ内の「優待販売」からもお求めいただけます。詳しくは<http://azby.fmworld.net/selection/>でご確認ください。*一部取扱いのない商品もあります。

WEBでもFMVの使い方を紹介 >>> www.fmworld.net/fmv/sb/

キレイにテレビを見よう。



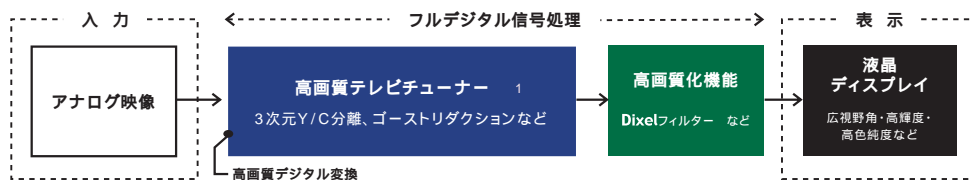
ピプロで見るテレビって
こんなにきれいなんだ。

写真のパソコンはFMV-BIBLO NX90R/Wです。

テレビを楽しめるピプロ NX90R/W、NX70R/W、NB75R/T、NB55R/TS、NB55R/T、MG70R/T、MG55R/T、LOOX T70R/T

テレビをもっと「キレイに」楽しめる「Dixelテクノロジー」。

フルデジタル信号処理により、画質の劣化を極限まで軽減。テレビ映像の入力から出力までトータルでの映像美を追求することで、今までにない高画質な映像を表示します。



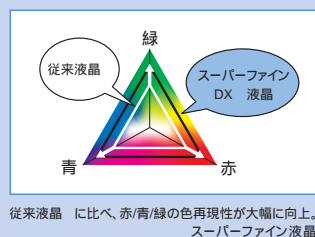
明るくあざやかな「スーパーファインDX 液晶」。

3原色(赤、青、緑)の色鮮やかさはそのままだに格段に明るい映像を表現。また、光の映り込みを軽減し、広視野角に対応することで斜めからの見づらさも低減しています。さらに、15型液晶は超高輝度対応の液晶を採用し、より明るく画面を表示します。



液晶テレビに匹敵する色あざやかさを実現。

スーパーファインDX 液晶は、テレビに匹敵する約72%のひろい色彩表現範囲を実現。色の表現範囲がひろいため、3原色(赤、青、緑)の美しさが際立ちます。



富士通がおすすめするWindows®XP

多彩な高画質化機能が満載! Dixel

高画質化機能の対応についてはP.42をご覧ください。

Dixelフィルター

ブロックノイズの低減や輪郭の強調、色彩の補正など、より鮮やかに表示。

ブラックエンハンス

色つぶれが起こりやすい黒の濃淡の階調まで再現します。



非対応 対応

ホワイトエンハンス

映像の白飛びを抑えます。



非対応 対応

デブロッキング

ブロックノイズを軽減します。



非対応 対応

NEW

ピュアカラーエンハンス

人がイメージとして持っている色(記憶色)に映像を補正し、彩度やコントラストを適正化することで、自然なままの肌の色、あざやかな空の青、草木の緑を再現します。



非対応 対応

エッジエンハンス

映像の輪郭と境界を鮮明に再現します。



非対応 対応

デジタルシャープネス

美しく、ひきしまった立体感のある映像を再現します。



非対応 対応

デリンキング

字幕のまわりに発生するにじみを抑えて読みやすくします。



非対応 対応

60フレーム・プログレッシブ表示

1秒間に映し出す映像信号を従来の30フレームから60フレームにすることで、ギザギザを抑え、動きのなめらかな映像を表示します。



非対応 対応

3次元Y/C分離

高精度な信号処理により、色のにじみを解消します。



非対応 対応

ゴーストリダクション

映像の多重映りなど、受信時に発生するゴースト障害を低減します。



非対応 対応

フレーム・タイムベース・コレクター

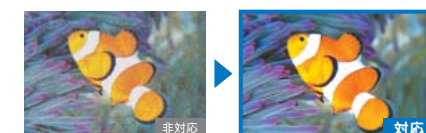
昔撮ったビデオテープ映像の取り込み時に発生する画面の揺れやゆがみを補正します。



非対応 対応

3次元デジタルノイズリダクション

ざらつきのもととなる細かな映像ノイズを除去します。



非対応 対応

LRTC™ (LCD Response Time Compensation)

動きが早いシーンなどで発生する液晶の残像を抑え、なめらかな自然な映像を表示します。



非対応 対応

*写真はハメコ合成です。*これらの画像は効果をわかりやすくしたイメージ(写真)です。*データ形式の変換を含む、映像データの編集・複製などは、お客様個人またはご家族で楽しむ目的でのみご利用ください。1 NX90R/W、NX70R/W、NB75R/T、NB55R/TS、NB55R/Tは高画質ハードウェア・エンコード、MG70R/T、MG55R/T、LOOX T70R/Tはハードウェア・エンコードを搭載。2 搭載機種はNX90R/W、NX70R/W、NB75R/T、NB55R/TS、NB55R/Tです。



簡単、便利なテレビ機能が満載。

テレビを楽しむピプロ

NX90R/W、NX70R/W、NB75R/T、NB55R/TS、NB55R/T、MG70R/T、MG55R/T、LOOX T70R/T

1 見る

見たいシーンを見逃さない「タイムシフト機能」。

▶ テレビ番組を一時停止、早戻しする

席を離れるときは一時停止、その後再生したり、「戻る」ボタンで現在の映像に追いつくことが可能です。もう一度見たいシーンへは、「逆スキップ」ボタンで早戻しすることもできます。¹



2 録る

見やすく、簡単に予約できる「電子番組表予約」。

リモコンの番組表ボタンを押すだけで²電子番組表(G-GUIDE[®])を表示。新聞のテレビ欄のように見やすく、番組を選ぶだけの簡単予約。番組名も自動的に入力されます。また、毎週予約機能で毎週同じチャンネル、同じ時刻の番組を自動録画することが可能です。

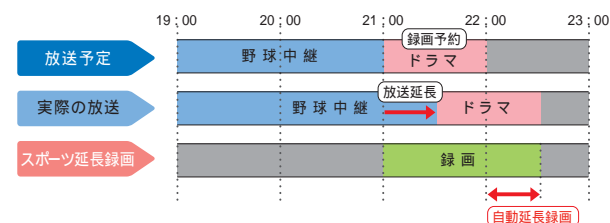
「G-GUIDE[®]」*

*「G-GUIDE[®]」はジェムスター社の登録商標です。



番組が延長しても逃さず録画！「スポーツ延長録画」。

録画予約する番組の前に、スポーツ中継など放送時間延長予定の番組があると、録画予約の録画終了時間を自動的に延長。予定した番組が繰り下げ放送されても逃さずに録画できます。³



最大6時間前まで戻って録画できる「巻き戻し録画」。

テレビを見ていて、急にその番組を保存したくなったとき、操作パネルの「タイムシフト保存」を押せば、**最大6時間前まで戻って保存することが可能**です。録画予約を忘れても、見ている途中に録画したくなくても大丈夫。決定的な瞬間や貴重なシーンを録り逃がすことはありません。^{1,4}



キーワードで簡単に探して録画できる「オート検索機能」。

リモコンで入力した²キーワードを含む番組を電子番組表「G-GUIDE[®]」が更新される度に自動で検索して、リストアップされます。録画したい番組だけを簡単に探して録画することができます。



キーワードを「サッカー」に指定。



該当する番組をリストアップ。

電源オフの状態から録画開始できる。

「PowerUtility-スケジュール機能」を使えば、パソコンの電源がオフの状態でも録画時間になると予約したテレビ番組の録画を自動的に開始し、録画終了後は電源をオフにします。

深夜のテレビ番組録画に便利！

「おやすみディスプレイ機能」なら、画面は暗いまま音声を出さずにテレビ番組を録画するので、就寝中でも気になりません。⁵

ハードディスクに、DVD-RAMに、録画先を選べる。



▶ ハードディスクに録画する⁶

気になる番組はまず録画。ハードディスクにたっぷり録画できるので、あとでゆっくり録画した番組を楽しめます。



▶ DVD-RAMに直接録画する⁷

9.4GBのDVD-RAMには最大約16時間分のテレビ番組を直接録画できるので、ハードディスクの容量を気にする必要がありません。番組終了と同時にDVDが完成しているので、すぐに持ち出せます。⁸また、予約録画時にDVD RAMをうっかり入れ忘れたり、ディスク残量が不足していても大丈夫。自動的にハードディスクへ切り換えて録画スタートするので録り逃がしを防ぎます。

高画質で残したい！長時間録りたい！

高画質で残したい！長時間録りたい！という要望はピプロがかなえます。「高画質(8Mbps)」「標準(4Mbps)」「長時間(2Mbps)」「超長時間(1Mbps)」の4つの画質モードから選べるので、画質や録画時間に合わせて録画できます。

録画したテレビ番組をパソコンからメディアタンクに自動で移動する。

FMVに録画したテレビ番組がハードディスクにいっぱいになる前に、古い番組から順に自動的にメディアタンクに移動してくれます。大容量約400GBハードディスクを搭載しており、最大約688時間のテレビ番組を保存できます。

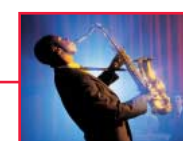
NB55R/TSはメディアタンクを標準添付。その他の機種については別売です。



3 再生する

リモコンで録画番組を簡単に管理できる「録画番組一覧」。

音声と動く映像で内容が確かめられるので、見たい番組を探すときにわざわざ再生して確認する必要はありません。リモコン²操作で録画した番組をDVDにダビングしたり、見終わった番組を削除したり、プロテクトをかけることもできます。HDD/DVDレコーダ感覚で、手軽に録画番組を管理できます。



好きな番組を選んで再生できます。

録画中の番組を最初から見る「追っかけ再生」。

電子番組表などで予約録画すれば、録画中でも、その番組を最初から再生できるので、終了時間を待たずに、すばやくチェックすることができます。

前回見た続きから番組を再生できる「レジューム再生機能」。

番組の途中で再生を停止した場合も、次に再生すると、続きから視聴できます。

自分のスタイルに合わせて再生できる「早見再生」&「ゆったり再生」。

録画した番組を、聞き取りやすい音声のまま1.5倍速で再生することができる「早見再生」なら、録画したスポーツ番組など、内容をすばやくチェックする際に便利です。また、再生速度を0.8倍速にする「ゆったり再生」では、英会話や早口のセリフなどが聞き取りやすくなります。

録画番組を携帯電話で持ち出せる。

ピプロなら録画したテレビ番組をSDメモリーカード/miniSDTMカードに保存できます。⁹外出先でも携帯電話で録画済み番組を見ることができるから、友達との待ち合わせ時間なども退屈しません。¹⁰



写真の携帯電話はNTTドコモの「F902i」(別売)です。

リモコン操作で簡単にDVD保存。

「TVfunSTUDIO」で録画した番組は、リモコン操作²で手軽にDVDやSDメモリーカードに保存することが可能です。



*写真はハメコミ合成です。*機種により搭載ソフトウェアが一部異なります。詳しくは、P.37～38の「ソフトウェア一覧」をご確認ください。*地上デジタル、CS放送、BS放送はご覧になれません。*テレビの録画・編集・複製(データ形式の変換を含む)などは、お客さま個人またはご家族で楽しむ目的でのみご利用ください。*ビデオなどから再生・録画する場合、コピーガード信号を含んだ映像の視聴・録画はできません。また、一部の操作画面などでコピーガード機能が働いている場合にはご覧になれません。*テレビをご覧いただくためには、外部アンテナをケーブル(別売)でつづ必要があります。*ライブモードで表示される映像は、実際の映像から約1秒遅れます。1 タイムシフト開始以前の時刻には戻せません。また、連続録画およびタイムシフトできる時間は最長6時間です。タイムシフトで一時停止や逆スキップができるのは、タイムシフトモード開始時から6時間以内の範囲です。2 NX90R/W、NX70R/W、NB75R/T、NB55R/TS、NB55R/Tにリモコンを標準添付。3 一部の番組では、スポーツ延長録画機能が働かない場合があります。4 事前にタイムシフトを開始する必要があります。5 テレビ放送の予約録画が実行される際には、ACアダプタが必要になります。ACアダプタが接続されていない状態では予約録画が開始されません。6 NX90R/W、NX70R/W、NB75R/T、NB55R/TS、NB55R/Tでは、「TVfunSTUDIO」の操作パネルにCDドライブまたはDVDドライブ(初期状態はDVDドライブ)のみの録画可能時間が表示されます。7 NX90R/W、NX70R/W、NB75R/T、NB55R/TS、NB55R/Tのみ。8 再生する場合は、「DVD-MovieAlbum」をご確認ください。9 miniSDTMカードをお使いの際は、直接装着することはできませんので、別途専用のカードアダプターが必要となります。10 動画の変換条件によっては映像がスムーズに再生できない場合があります。対応の携帯電話など、「MediaStage SE」については次のURLをご覧ください。(http://panasonic.jp/support/software/mediastage/)

映像を集めてDVDに残そう。(NB40R、LOOX P70Rを除く)



マイベストDVDも
ラクラク。

写真のパソコンはFMV-BIBLO NB75R/Tです。

*テレビの録画・編集・複製(データ形式の変換を含む)などは、お客さま個人またはご家族で楽しむ目的でのみご利用ください。

録画したテレビ番組をDVDに保存。

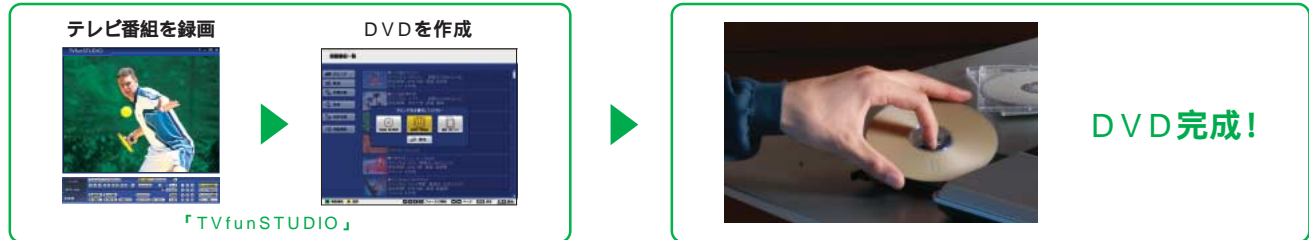
録画したテレビ番組は、DVD-R(RW)、DVD+R(RW)、DVD-R DL(2層)、DVD+R DL(2層)、DVD-RAMとメディアを選ばず手軽に保存できます。¹ さらに、1枚のDVDにぴったり保存したり、すばやく保存したりと保存方法を選べます。作成したDVDは、対応した家庭用DVDプレーヤー/レコーダはもちろん、パソコンでも再生可能です。²

*A 写真のDVDレコーダーはパナソニック「DMR-EH53」(別売)です。

*B お問い合わせ:松下電器株式会社 ナショナル/パナソニックお客様相談センターフリーダイヤル0120-878-365[9:00~20:00] <http://panasonic.jp/>



*A、B



*画面はハメコミ合成です。*機種により、搭載ソフトウェアが一部異なります。詳しくは、P.37~38の「ソフトウェア一覧」をご確認ください。*テレビの録画・編集・複製(データ形式の変換を含む)などは、お客さま個人またはご家族で楽しむ目的でのみご利用ください。*DVD-R(RW)、DVD+R(RW)、DVD-R DL(2層)、DVD+R DL(2層)に書き込みを行う場合は、ハードディスクのドライブに書き込むデータと同量の空き容量(最大約8.5GB)が必要となります。1 LOOX TシリーズではDVD-R DL(2層)への書き込みはできません。2 再生するには対応したDVDプレーヤーが必要です。ご使用いただくDVDプレーヤー、DVD記録媒体または、記録状態などによっては再生できない場合があります。3 デジタルビデオカメラ、接続ケーブルは別売です。ご購入の際は、接続の可否、追加オプションの有無をご確認ください。なお、動作確認済みの機種については、サポートページ(<http://azby.fmworld.net/support/>)に掲載しておりますので、ご購入の際は事前にご確認ください。4 劣化したビデオテープの映像を入力した場合、コピーガード情報を検出して録画できない場合があります。5 「TVfunSTUDIO」の超長時間モードで録画したデータを「DVDfunSTUDIO」で書き込んだ場合。6 「TVfunSTUDIO」でテレビ番組を直接録画したDVD-RAMは「DVD-MovieAlbum」で再生してください。DVDソフトによっては再生できない場合があります。また、ディスクによってはご利用になれない場合もあります。7 対応するデータ形式はMPEG1、AVIです。

ホームページでさらに詳しく解説! ▶ www.fmworld.net/fmv/sb/dvd/

富士通がおすすめするWindows®XP

1 取り込む。

▶ デジタルビデオカメラの映像を取り込む。

「MotionDV STUDIO」を使えば、デジタルビデオカメラをケーブルでつなぐだけで、簡単に映像を取り込めます³。



▶ ビデオテープの映像を取り込む。

テレビチューナー内蔵のビデオにビデオ機器を接続すれば、ビデオテープに録画されている昔のテレビ番組もデジタルデータとして取り込めます⁴。



▶ 携帯電話で撮影した映像を取り込む

「@映像館」には、デジタルカメラや携帯電話などで撮影した動画データをパソコンに取り込む際に、動画に合わせて明度・彩度を補正する「FINES™エンジン」を搭載。⁷ 撮り損なった映像でも簡単に美しく残すことができます。

*効果をわかりやすくしたイメージ(写真)です。



2 編集する。

「MotionDV STUDIO」を使えば、余分なシーンをカットしたり、映像を並べ替えたり、自由に編集できます。また、録画したテレビ番組と取り込んだ映像を1つの作品にまとめることも可能です。



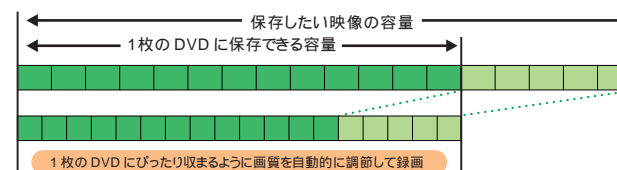
自動でCMをカットする。

「MotionDV STUDIO」なら、録画したテレビ番組のCM部分だけを検出して自動でカットすることもできます。

3 残す。

▶ 1枚のDVDに収まるように保存。

「DVDfunSTUDIO」なら、2時間以上の映画やドラマ、スポーツ番組など、保存したい番組が1枚のDVD容量を超えてしまう場合でも、データ容量を計算しながら変換処理を行い、DVD1枚に収まるように保存できます。⁵



*録画品質/時間などにより、1枚に収まらない場合があります。

▶ 1枚のDVDに最大約15時間⁵も保存できる。

DVD±R DL(2層)¹なら、1枚のDVDにテレビ番組を最大約15時間⁵、約8.5GBもの大容量データを保存できます。長編映画やパソコンに録りためた映像の保存に最適です。

▶ 高速追記モードですばやくDVDに保存。

「DVDfunSTUDIO」の高速追記モードを使えば、DVD保存に時間がかかりません。パソコンに録画したテレビ番組をDVD-R(RW)に高速書き込みできるので、DVD作成時間を大幅に短縮します。

高速追記モード	標準書き込みモード
高速書き込みが可能 追記が可能 DVD-R(RW)に対応	ぴったり保存が可能 こだわったメニュー作成が可能 DVD-R(RW)、DVD+R(RW)、DVD-R DL(2層) ¹ 、DVD+R DL(2層)に対応



4 再生する。

ビデオがDVDプレーヤーに、「WinDVD™」を使えば、好きなDVDソフトはもちろん、CPRM方式で著作権保護されたDVDも再生できます。⁶



ドルビー^{®C} デジタル音声で映画館のような臨場感を楽しめる。

MG、LOOX T、LOOX Pシリーズはドルビーヘッドホンに対応。深夜など大音量で聞くことができない場合も、ご家庭のヘッドホンでもダイナミックな立体音響を楽しめます。⁷ *C ドルビーおよびダブルD記号はドルビーラボラトリー・ズの商標です。



すぐに映像・音楽を楽しもう。



写真はFMV-BIBLO NX90R/Wです。

すぐにテレビを楽しめるピブロ NX90R/W、NX70R/W、NB75R/T、NB55R/TS、NB55R/T、MG70R/T、MG55R/T、LOOX T70R/T

すぐにAV機能が楽しめる。

ピブロがテレビ、HDD/DVDレコーダ、CDプレーヤーに早変わり。パソコンの電源がオフの状態から、Windows®を起動させずすぐにテレビを見たり、DVD鑑賞、録画番組や音楽を再生できる「インスタントMyMedia」。リモコン操作¹で手軽に楽しめます。

たとえば、テレビがこんなにすぐに見られる。



電源オフの状態から

すぐにテレビがつく!

テレビ、DVD、録画番組、音楽が楽しめる「インスタントMyMedia」。



*画面は、NXシリーズの場合。

▶ リモコン¹をワンブッシュ。

電源オフの状態ではリモコンの「MyMedia」ボタンを押すと、メニュー画面がすぐに表示されます。あとは、楽しみたいコンテンツを選ぶだけ。



▶ 本体のボタンをワンブッシュ。

電源オフの状態ではパソコン本体の「TV」ボタンや「DVD/CD」ボタンなどを押すと、すぐにテレビ、DVDや音楽CDを楽しめます。チャンネル変更や音量調節もボタンで行えます。



外出先でもすぐに楽しめる。

MG70R/T、MG55R/T、LOOX T70R/Tでも、本体の「インスタント」ボタンを押してすぐにテレビ、DVD、録画番組、音楽が楽しめます。タッチパッドでの操作なので、場所をとらずスムーズに操作できます。



▶ 放送エリアにあわせて視聴可能なチャンネルを選局できる「ワンタッチスキャン」を採用。

テレビ

テレビを見る。

電源オフの状態からすぐにテレビを見ることができます。

テレビを録画する。

▶ ハードディスクに録画する。

テレビ視聴中に急に録画したくなったら、リモコンやパソコン本体の「録画」ボタンを押すだけで、²ハードディスクに録画がスタート。もちろん「インスタントMyMedia」で録画したテレビ番組は、Windows®を起動して「TVfunSTUDIO」や「MyMedia」で再生することもできます。



▶ DVD-RAMに直接録画する。^{2,3}

「インスタントMyMedia」なら、DVD-RAMにも直接録画できるので、録画後すぐに持ち出せます。



DVD/CD

DVD/CDを再生する。

DVDソフトやオリジナルDVD/CDの鑑賞、音楽CDの再生がすぐに行えます。



ビデオ再生

録画番組を見る。

インスタントMyMediaで録画したテレビ番組はもちろん、Windows®の起動中に録画したテレビ番組も見られます。さらに電子番組表「G-GUIDE®」を使って録画したテレビ番組なら、番組名が表示されるので、見たい番組をすぐに探して再生できます。



▶ 前回見た続きから番組を再生できるレジューム再生。

途中で再生を停止した番組は、次に再生すると続きから視聴できます。

ミュージック

パソコンに取り込んだ音楽を聴く。

Windows®の起動中に「BeatJam for FUJITSU」で取り込んだ曲をすぐに再生できます。⁴



消し忘れの心配のない、「オフタイマー設定」。

設定した時間に自動的に電源オフ。おやすみ前にセットすれば、消し忘れの心配がありません。

買った後も安心!

「FMVで見る・録る・残すガイド」を添付。

「インスタントMyMedia」の使い方を詳しく紹介します。



*写真はハメコミ合成です。*機種により機能が異なります。詳しくは、P.45～46でご確認ください。*地上デジタル、CS放送、BS放送をご覧になるには、対応したチューナーなどの機器との外部接続が必要となります。*テレビの録画・編集・複製(データ形式の変換を含む)などは、お客様個人またはご家族で楽しむ目的のみご利用ください。*テレビをご覧いただくためには、外部アンテナをケーブル(別売)でつなぐ必要があります。*ライブモードで表示される映像は、実際の映像から約1秒遅れます。1 NX90R/W、NX70R/W、NB75R/T、NB55R/TS、NB55R/Tにリモコンを標準添付。2 NX90R/W、NX70R/W、NB75R/T、NB55R/TS、NB55R/Tのみ。3 作成したDVD-RAMをパソコンで再生する場合は、「インスタントMyMedia」と「WinDVD™」をご使用ください。4 対応しているフォーマットはMP3、WMA、WAVです。著作権保護機能のついたデータの再生はできません。5 装着するユニットにより機能が異なります。また、テレビをご覧いただくためには、ヘッドホンアンテナを接続する必要があります。

外出先でテレビを見よう。モバイルテレビ

富士通がおすすめするWindows®XP



写真のパソコンはFMV-BIBLO LOOX T70R/Tです。

録画したテレビ番組を持ち出す。

ビプロなら録画番組を携帯することができます。夜中の映画や朝のニュースなどハードディスクに録画した番組を、好きな場所に持ち出して気軽に楽しめるので、移動中や待ち合わせ時間なども退屈しません。また、テレビチューナー・ユニットを外していても、録画番組を「MyMedia」で楽しめます。さらに、テレビチューナー・ユニットを標準添付のスーパーマルチドライブに交換すれば、ハードディスクに録画したテレビ番組をDVDに保存できます。



高音質で存分に楽しめるヘッドホンを標準添付。

装着しやすく、耳にフィットするイヤハンガー式のオーディオテクニカ社製ヘッドホンを採用。臨場感あるサウンドをスタイリッシュに楽しめます。



放送エリアに合わせてチャンネルをスキャン。

操作パネルの『CH(チャンネル)<・>』ボタンを押すだけで、視聴可能なチャンネルを選局する「ワンタッチスキャン」に対応。移動先で放送エリアが変わっても、ストレスなくチャンネル変更が行えます。



もちろん自宅でもテレビを楽しめる。

標準添付のRF変換ケーブルを使って外部アンテナとつなげば、そのまま室内でもテレビを見られます。パソコンならではのタイムシフト機能で放送中の番組を巻き戻したり、インターネットからダウンロードした番組表で簡単にテレビ番組の録画予約「をしたり、ハードディスクにたっぷり録画したり、多彩なテレビ機能を楽しめます。



テレビを手軽に視聴、録画できる「TVfunSTUDIO」。操作パネルで思いのままにテレビを楽しめます。



番組表から簡単に録画予約できる「G-GUIDE」。録画したい番組を選ぶだけで予約完了です。

ビデオテープの映像も簡単に取り込めるAVケーブルを標準添付しています。ビデオテープに録画されている昔のテレビ番組もデジタルデータとして簡単に取り込めます。



すぐに「テレビが見られる」インスタントMyMedia」。

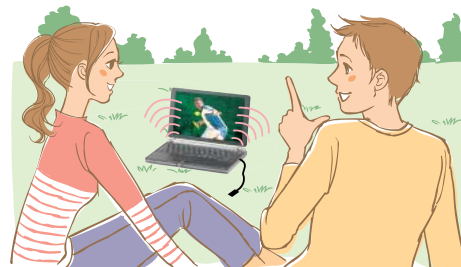
電源がオフの状態からでも、すぐに起動し外出先でもテレビを視聴できます。もちろん、ハードディスクに録画も可能。また、録画したテレビ番組や音楽CD、DVDソフトなどもすばやく再生できます。

外出先でもテレビが見られるモバイルテレビ。

アンテナがヘッドホンに内蔵されているので、外出先でも、外部アンテナを接続することなくテレビ視聴が可能です¹。ちょっとした空き時間や外出先でテレビが気になったときなど、いつでもテレビを楽しめます。また、ヘッドホンアンテナのヘッドホン部だけを取り外すと²、本体のスピーカーから音声が出力されるので、一人でテレビを楽しむだけでなく、利用シーンに合わせてみんなでテレビを楽しむことができます。³



一人で
テレビ視聴



みんなで
テレビ視聴

外出先でもテレビを楽しむビプロ



MG70R/T

最大約194時間録画可能⁵
14.1型スーパーファイン液晶



MG55R/T

最大約156時間録画可能⁵
13.3型スーパーファイン液晶



LOOX T70R/T

最大約81時間録画可能⁵
10.6型ワイドスーパーファイン液晶

*画面はハメコミ合成です。*機種により搭載ソフトウェアが異なります。詳しくは、P.37～38の「ソフトウェア一覧」をご確認ください。*「インスタントMyMedia」では、地上デジタル、CS放送、BS放送をご覧になるには、対応したチューナーなどの機器との外部接続が必要となります。*「TVfunSTUDIO」では、地上デジタル放送、CS放送、BS放送はご覧になれません。*ビデオなどから再生・録画する場合、コピーガード信号を含んだ映像の視聴・録画はできません。また一部の操作画面などでコピーガード機能が働いている場合にはご覧になれません。*テレビをご覧いただくためには、ヘッドホンアンテナを接続するか、外部アンテナをケーブル(別売)でつなぐ必要があります。1 テレビ放送の電波受信状況によって映像および音声の乱れや、受信できない場合があります。また、以下のような電波状況が悪い場所では画質や音質が劣化したり、視聴できない場合があります。放送局から遠い地域または機軸に近い地域 山間部やビル影の陰 移動中 高圧線、ネオン、無線局の近くなど 線路や交通量の多い道路の近くなど 地下街、トンネルの中など その他妨害電波が多かったり、電波が遮断されたりする場所など 2 受信性能が低下する場合があります。3 MG70R/Tでは約2.3時間、MG55R/Tでは約2.5時間、LOOX T70R/Tでは約2.8時間のテレビ視聴が可能です。社団法人電子情報技術産業協会による「JEITA/バッテリー動作時間測定法(Ver.1.0 X http://it.jeita.or.jp/mobile/index.html)」のMPEG再生時の測定方法に準じて測定。実際の稼働時間は使用状況により異なります。4 スタンバイ状態/休止状態/電源オフの状態からテレビ放送の予約録画が実行される際には、ACアダプタの接続が必要になります。ACアダプタが接続されていない状態では予約録画が開始されません。5 出荷時の状態で、C/Dドライブに超長時間モードで録画した場合、また、録画するテレビ番組によっては録画時間が異なる場合があります。

写真を活用しよう。

STEP 1 簡単にデジタルカメラの写真を取り込む。

SDメモリーカード、メモリスティック、xD-ピクチャーカードなど、さまざまなメモリーカードに対応しています。デジタルカメラやカメラ機能付き携帯電話などで撮影した写真は、各種メモリーカードを直接装着するだけで、簡単に取り込めます。¹

デジタル画像



ダイレクト・メモリスロット

*A ソニーお客様相談センター ナビダイヤル0570-00-3311(全国どこからでも市内通話料金でご利用いただけます)携帯電話、PHSでのご利用は、03-5448-3311まで[月～金9:00～20:00 土・日・祝日9:00～17:00]メモリスティック対応製品については、詳しくは下記のサイトをご覧ください。
http://www.memorystick.com/
*B FinePixサポートセンター ナビダイヤル0570-00-1060[月～金9:00～17:40 土10:00～17:00 日祝祭日休み]



この写真で
ポストカード
つくってね。

STEP 2 簡単、キレイに補正を行う「あざやか補正」。

「@映像館」や「@フォトタッチ」なら、画像を取り込む際に、光源推定や明るさ解析などの画像処理技術を利用して、写真に合わせた最適な補正を行う「あざやか補正」機能を搭載。撮り損なった写真も簡単に美しく残すことができます。また、「@映像館」なら写真の一括補正やサイズの変更も可能です。



この画像補正は、FUJIFILMによる先進のデジタル画像処理技術Image Intelligence™を利用しています。

*画像の種類やファイルの形式によっては、画像補正機能が利用できない場合があります。
*効果をわかりやすくしたイメージ(写真)です。

「@メニュー」でも使い方を紹介。

「@メニュー」の「かんたんガイド」機能では、ポストカードを作成するまでの一連の使い方をイラストと音声でわかりやすく紹介します。

STEP 3 自分だけのポストカードをつくる。

▶ ポストカードをつくる。



筆ぐるめVer.13

取り込んだ画像や収録されているイラスト、挨拶文を選んでいくだけで作成できます。

筆まめVer.15ベーシック

大きくて見やすいボタン表示により、ポストカードを簡単操作でつくることができます。

筆王 e

写真やイラストなどを使って手軽にポストカードづくり。住所録管理も簡単です。

▶ スライドショーをつくる。

「Medi@Show」を使って、デジタルカメラで撮影した写真に切り替わり効果やBGM、タイトル文字を加えれば、スライドショーを作成可能です。



音楽を楽しもう。

富士通がおすすめするWindows®XP



*写真のパソコンはFMV-BIBLO NB50Rです。

ビブロに音楽をためる、音楽を持ち出す。^{2,3}

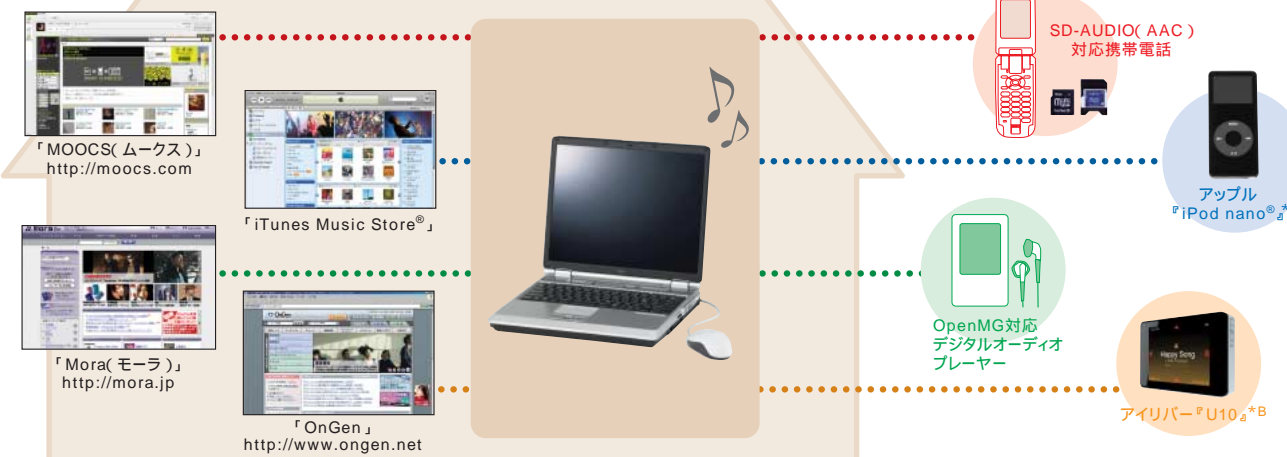
インターネット上の音楽配信サイトからダウンロード(購入)してビブロに曲を取り込めます。

¹パソコンに取り込んだ音楽データは、ビブロで再生することはもちろん、デジタルオーディオプレーヤーに転送して楽しんだり、SDメモリーカード(miniSD™カード)に保存して携帯電話などで聞くことが可能です。^{2,3}お気に入りの音楽を外先でも気軽に満喫できます。

音楽配信サイトから購入

FMVで音楽を聴く

デジタルオーディオプレーヤーで持ち出す



*A iPod nano®およびアップル製品に関するご質問、ご購入相談はApple Store(電話番号 0120-27753-1) までご利用ください。受付時間:平日9:00～20:00 土日祝祭日9:00～17:00
*B アイリバー・ジャパン・サポートセンター 0120-266-551 10:00～19:00(年末年始を除く毎日)
デジタルオーディオプレーヤーなどは別売となります。

オリジナル音楽CDをつくる。

音楽CDから取り込む。

好きな音楽CDから簡単に曲を取り込めます。また、レコードやカセットテープなどのアナログ音源も取り込み可能です。

ジャンル分けや曲順など自由に編集する。

インターネットから音楽CDの曲情報取得するなど、簡単に編集可能。¹聴きたい順にクリックしていくだけで思い通りのプレイリストをつくることができます。

オリジナル音楽CDをつくる。

録音したいデータを選ぶだけでオリジナル音楽CDを簡単に作成することができます。⁴



音楽配信サービスをわかりやすく説明。

デスクトップ上のアイコンをクリックすれば、音楽配信サービスの解説や音楽配信サイトの紹介を見ることができます。



コピーコントロールCDについて

コピーコントロールCDについては、現状の音楽CDの規格に準拠していない特殊なディスクのため、本パソコンでの再生および動作保証はできません。コピーコントロールCDのご使用中に不具合が生じた場合は、各コピーコントロールCDの発売元にお問い合わせください。

*画面はハメコミ合成です。*機種により、搭載ソフトウェアが一部異なります。詳しくはP.37～38の「ソフトウェア一覧」をご確認ください。*機種により、対応メモリーカードが異なります。詳しくはP.45～46をご確認ください。*携帯電話、デジタルカメラ、SDメモリーカード、メモリスティック、xD-ピクチャーカードなどは別売となります。また、ご購入の際は接続の可否、追加オプションの有無をご確認ください。なお、動作確認済みの機種については、サポートページ(http://azby.fmworld.net/support/)に掲載しておりますので、ご購入の際は事前にご確認ください。1 SDメモリーカード、メモリスティック、xD-ピクチャーカードの同時使用はできません。miniSD™カード、メモリスティックDuoをお使いの際は、直接装着することはできませんので、別途専用のカードアダプターが必要となります。



リモコン操作で映像・音楽を楽しもう。

富士通がおすすめするWindows®XP



*写真のパソコンはFMV-BIBLO NX90R/Wです。

音楽、写真、ビデオ、テレビ、DVDが自在に楽しめる「MyMedia」

「MyMedia」は、シンプルでわかりやすいメニュー画面からメディア、コンテンツを選んでいくだけの簡単操作。ビプロに集めた映像や音楽をリモコン¹を使ってスムーズに再生できます。

- ミュージック** アーティスト名やアルバム名から選択・再生できます。²さらに、音楽CDの再生はもちろん、CDから曲を録音することもできます。
- フォト** 選択した静止画データを表示。多彩な効果を使ったスライドショーをBGMを流しながら楽しめます。
- ビデオ** 映像や録画したテレビ番組を再生します。電子番組表「G-GUIDE®」を使って録画したテレビ番組なら、番組名を表示できます。
- テレビ** 「TVfunSTUDIO」³を起動し、テレビを見られます。
- DVD** 「WinDVD™」を起動し、DVDソフトを再生します。

使いやすい機能が満載。

リモコン操作をサポートする「リモコンガイド」¹

画面下部の「リモコンガイド」が、いまの操作可能状況を案内してくれるため、目的のコンテンツまでスムーズにたどり着けます。



マウスやキーボードでも操作が可能。

リモコンが添付されていないパソコンでも、マウスやキーボードの上下左右キーとEnter(エンター)キーを使って、快適にAVコンテンツを楽しめます。



録画したテレビ番組などをきれいに表示するDixelフィルター³

ブロックノイズの低減や輪郭の強調、白と黒の階調補正、さらに肌の色をよりリアルに補正するなど、細部まで美しく表示します。



*効果をわかりやすくしたイメージ(写真)です。

詳しくは STYLE BOOK P.18へ

リモコンでキーワードを入力して検索できる。¹

リモコンからキーワードを入力することで、パソコンに保存したさまざまなAVコンテンツからお目当てのコンテンツを簡単に検索して再生することができます。また、携帯電話と同様の文字入力にも対応しています。



選べる3つの画面デザイン。

お好みに合わせて画面デザインを変更できます。



前回見た続きから映像を再生できる「レジューム再生」に対応。

年月日や曜日ごとなどお好みに合わせたデータの一覧表示が可能。

リモコン操作¹でコンテンツの削除が可能。⁴

音楽CDから曲を取り込める。(LOOX P70Rを除く)

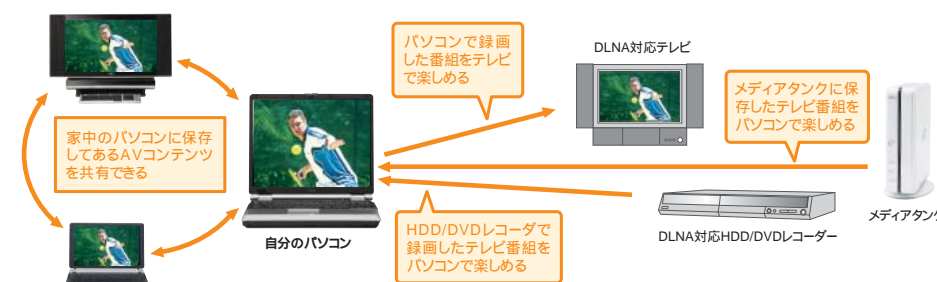


自分の部屋で家中のコンテンツを楽しめる「ネットワーク対応」



*写真のパソコンはFMV-DESKPOWER LX55R/S(上)、FMV-BIBLO LOOX P70R(下)です。

「MyMedia」は、家中のパソコンに保存してある映像、音楽、写真も楽しめます。⁵たとえば、リビングのデスクパワーで録画したテレビ番組を、自分の部屋のビプロで簡単に楽しめます。また、「MyMedia」はデジタルホームネットワークを手軽に実現する「DLNAガイドラインv1.0」に準拠。今後、テレビ、HDD/DVDレコーダーやステレオなどへの対応が予定されています。



DLNAとは

DLNA(Digital Living Network Alliance)とは、デジタル時代の相互接続性を実現させるための標準化活動を推進している団体です。

当社製品は、相互接続性を実現するためにDLNAが制定したテスト認証プログラムに合格しました。

2006年春モデルのFMV-DESKPOWER(Hシリーズを除く)/BIBLOシリーズ、メディアタンク



メディアタンクでさらに楽しさが広がる。

「メディアタンク」を使えば、録画したテレビ番組の保存やデータのバックアップを自動で行うだけでなく、音楽や映像などのAVコンテンツ、プリンタも共有できます。また、携帯電話で撮った写真を外出先からホームページに公開することも可能です。

メディアタンクでできること

FMVで録画したテレビ番組を自動的にメディアタンクに移動。「マイリカバリ」や「FMかんたんバックアップ」でバックアップされるデータを自動でバックアップ⁶。



ネットワーク内のパソコンで音楽や映像などのAVコンテンツを共有。携帯電話での録画予約に対応。携帯電話から送った写真やEメールをホームページに公開。ネットワーク内のパソコンでプリンタを共有。



*写真の携帯電話は、NTTドコモ「F902C(別売)」です。
*写真のプリンタはキャノン® PIXUS iP4200 J(別売)です。お問い合わせ: キャノンお客様相談センター(インクジェットプリンターPIXUS)050-555-90011[平日9:00~20:00 土/日/祝10:00~17:00(1月1日~3日はお休みさせていただきます)]

*画面はハメコミ合成です。*機種により、機能が異なります。詳しくは、P.45~46をご確認ください。*音楽や画像などの著作権は著作権法で保護されています。音楽の録音・複製(データ形式の変換を含む)や画像の複製(データ形式の変換を含む)などは、お客様個人またはご家庭内で楽しむ目的のみ行うことができます。音楽や画像をネットワーク上で配信する場合、著作権者の許諾が必要です。*音楽、映像、静止画データは、データ形式やファイルによっては再生できない場合があります。*テレビをご覧いただくためには、外部アンテナをケーブル(別売)でつなぐ必要があります。1 NX90R/W、NX70R/W、NB75R/T、NB55R/TS、NB55R/T、MG70R/T、MG55R/T、LOOX T70R/Tのみ。2 BeatJam for FUJITSUでアーティスト名などをファイルに記録している場合に限り、3 NX90R/W、NX70R/W、NB75R/T、NB55R/TS、NB55R/T、MG70R/T、MG55R/T、LOOX T70R/Tのみ。4 ネットワーク内の他のパソコンに保存してあるコンテンツは削除できません。5 「MyMedia」のネットワーク機能をご使用になる場合は、全てのパソコンに「MyMedia」をインストールする必要があります。また、「MyMedia」は下記の条件を満たしているFMV-DESKPOWER/BIBLOシリーズで動作可能です。[OS:Windows®XP Home SP1以降、Windows®XP Professional SP1以降、Windows®XP Tablet PC Edition 2005以降、ソフトウェア:Windows Media® Player 9以上、Microsoft® DirectX® 9.0以上、InterVideo WinDVD™4以上、CPU:インテル®Celeron® 900MHz以上の性能を持つプロセッサを推奨、メモリ:256MB以上を推奨、解像度:1024x600(32ビット)以上を推奨、ネットワーク機能:有線LANもしくはワイヤレスLAN接続。ただし、上記の条件を満たしていても、正常に動作しない場合があります。また、プレインストールされているリモコン添付のパソコン以外では、リモコンの使用はできません。6 メディアタンクと連携するには、メディアタンクに添付されているマイリカバリのアップデートの適用が必要です。

充実サービスとおトクな特典をゲットしよう!

サービス充実

富士通がオススメする@niftyの光ファイバー!

充実の セキュリティ・サービス

ウイルス駆除や不正侵入防止に加え、
話題のフィッシングやスパイウェア
対策もばっちり。



**常時安全
セキュリティ24**

家族IDが4つ無料

ID、メールアドレス、ホームページ、
ココログを、それぞれお1人ずつ
持つことができます。



ココログが無料

簡単にホームページが持てる話題の
ブログサービス。携帯電話からも
更新OK! 容量も大幅アップ!

ココログ

ホームページ&メール 容量が100MB

メールもホームページも、それぞれ
容量100MBまで無料で使えます。



HOME PAGE

E-MAIL

@niftyフォン

無料(または格安)通話ができるIP
電話『@niftyフォン』で電話代を大幅
節約。

@niftyフォン

Webフィルタ for Kidsが 無料

有害ページを制御し、安心して閲覧
できます。



WEB FILTER

★光ファイバーは、下り/上りとも最大100Mbpsと圧倒的に通信速度が速い接続サービスです。

さらに

FMVをお買い上げいただいた方におトクな特典!

光ファイバー

@niftyが実施中の
おトクな
キャンペーン!



アット・ニフティ使用权
**3,000円分^{*1}
プレゼント!!**



**3,000円
キャッシュバック!^{*2}**

ADSL

@niftyが実施中の
おトクな
キャンペーン!



アット・ニフティ使用权
**3,000円分^{*1}
プレゼント!!**

対象者 FMV2006年春モデル 購入者で、2006年5月31日までに光ファイバー/ADSLに新規加入をし、2007年5月31日までに開通した方。

※すでに@nifty会員の方も対象です。

*1 アット・ニフティ使用权は、アット・ニフティの有料サービス(一部を除く)や、基本料金、超過接続料金にご利用いただけます。また、有料サービス利用の有無に関わらず、毎月のアット・ニフティ請求額より自動的に相殺されます。

*2 キャッシュバック特典分は、郵便小為替にて開通翌々月末日までに登録光ファイバー設置先住所に郵送いたします。

➤ @niftyが実施中のおトクな特典やFMVならではの特典、また総額費用などの最新情報はこちらをご覧ください。

<http://www.nifty.com/azby/fmworld/>

➤ お問い合わせ先

@niftyブロードバンド導入ご相談窓口

ゴー! ニフティ

0120-50-2210

受付時間 毎日9:00~22:00
携帯電話・PHS着信可