

簡単  
便利

# Windows Vista™ で快適パソコン利用

Windows Vista™

デジタル放送

A/V機能

ネットテレビ

映像・写真活用/音楽

安心ソフト

## 「Windows Vista™」搭載のFMVなら、やりたいことがすぐにはじめられる

### 知りたい情報を簡単に入手できる「Windowsサイドバー」

「Windowsサイドバー」は、デスクトップ画面上に表示され、さまざまな用途に使えるガジェット(簡易ソフトウェア)にすばやくアクセス可能。FMVなら、よく使うソフトウェアの起動が簡単にできたり、最新ニュースやお客様に合わせたFMVサポート情報等を自動表示したり、より便利にパソコンを活用できます。

#### FMVランチャーガジェット

簡単にやりたいことがはじめられる

パソコンについての疑問をイラストや動画を交えて説明。知りたいことが簡単に調べられます。



<FMV画面で見るマニュアル>

目的に合わせてソフトウェアを検索できる「@メニュー」を起動。FMVのおすすめの使い方とも紹介します。



<@メニュー>

映像配信サービス/音楽配信サービスに簡単アクセス。音楽配信サービスは解説やサービス紹介も見られます。



各種サービスに簡単アクセス!

#### Windowsサイドバー



#### AzbyClubガジェット

お客様に合わせた最新情報を入手できる

#### 時事ニュース(提供:@nifty)

7ジャンルからお好きな情報を表示します。

主要	経済	社会	海外
政治	スポーツ	話題・娯楽	

#### AzbyClub新着情報

お客様の登録機種や購入時期などに合わせたサポート情報やお役立ち情報などを自動で入手して表示します。



サポート情報	優待販売情報
FMV使いこなし情報	キャンペーン情報

### パソコンをすぐに起動できる「スリープモード」

現在の稼働状態をメモリに保存して電源をOFFにできる「スリープモード」を導入。スリープモードにしておけば、わずか数秒でパソコン使用を再開できるので、これまでのように起動時間でイライラすることがありません。<sup>1</sup>

<sup>1</sup> シャットダウンをした場合や休止状態の場合、起動に時間がかかります。



わずか数秒でパソコンが起動します

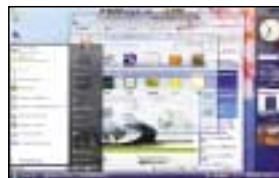
## 「Windows Vista™ Home Premium」なら、パソコン利用が快適に

Windows Vista™ Home Premium 搭載モデル LX70U/D、LX50U/D、CE70UW/D、CE50U7、TXシリーズ、TEOシリーズ

### 使い勝手が向上する「Windows® Aero™ インターフェイス」<sup>2</sup>

「Windows® Aero™」は、透明感あふれるガラス風の透過ウィンドウにより、デスクトップアイコンや作業中のフォルダなどを閉じることなくデスクトップアイコンを確認できます。また、「Windows フリップ 3D」を使えば、作業中のウィンドウを3Dで確認できるので、煩わしいウィンドウ操作を解消します。

<sup>2</sup> TEO30Uは出荷時では、Windows® Aero™ は、オフとなります。



Windows® Aero™ インターフェイス

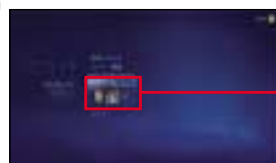


Windows フリップ 3D

### 各種ジャンルのネット映像を、リモコンで手軽に楽しめる「メディアオンライン」<sup>3</sup>

メディアオンラインとは、Windows Media Centerの専用コンテンツへ、リモコンで手軽にアクセスできる機能です。映像や音楽のダウンロード、ネットショッピングなどをリモコン操作で行えるので、快適で便利なオンラインサービスの利用が可能です。

<sup>3</sup> CE50U7の場合、リモコンは添付されていません。マウス、キーボードでの操作になります。



トップ画面



Windows Media Center 起動ボタン

\* これらのサービスをご利用になるには、インターネットに接続できる環境が必要です。(ブロードバンド環境を推奨します。)ブロードバンド環境ではない方はダウンロード等に時間がかかる場合があります。  
\* 音楽配信サイトから取り込んだ楽曲など、著作権保護されたデータのCDへの書き込みは、配信者が制限あるいは禁止の設定を行っている場合があります。\* 映像配信サービスをご利用の際、コンテンツ視聴にはユーザー登録が必要な場合があります。また、コンテンツの配信期間や配信時間は制限される場合があります。なお、お客様のご利用環境によっては映像にコマ落ちがおきる場合があります。

見る！  
録る！  
楽しむ！

# FMVで 快適デジタル放送



LX70U/D、LX50U/D、CE70UW/D、TXシリーズ、TEO50U/D\*

\*TEO50U/Dはアナログ放送には対応していません。

裏表紙の「デジタル放送対応モデルご購入前のご注意」もあわせてご確認ください。



\*写真のパソコンはFMV-DESKPOWER LX70U/Dです。

## 快適に楽しむ

デジタル放送とアナログ放送に対応した統合ソフト「DigitalTVbox」搭載で、テレビの視聴、録画、録画番組の管理・再生まで、1つのソフトで快適に楽しめます。

### いつも見ている番組を見逃さない「いつもの番組」™

デジタル放送 アナログ放送

視聴履歴(曜日/時間帯/チャンネル)を蓄積して、傾向を分析。いつもみている番組を見逃さないようにお手伝いします。<sup>1</sup>



そろそろ「いつもの番組」が...



よく見ている番組の1分前にお知らせ!!

「DigitalTVbox」を起動したとき、その曜日・時間帯によく見ているチャンネルを表示。「DigitalTVbox」で、いつも見ている番組とは別の番組や録画番組の視聴、またはテレビを点けずにインターネットなどしていても<sup>1</sup>、いつも見ている番組の放送時間が近づくと、お知らせを表示します。

<sup>1</sup> 「DigitalTVbox」がタスクトレイに常駐している必要があります。

### インターネットをしながらテレビを見られる「ウィンドウ表示」

デジタル放送 アナログ放送

「ウィンドウ表示」に対応し、マウス操作でウィンドウの大きさや配置を自由に変更可能。また、マウス操作でコントロールパネルの操作ができます。インターネットやメールをしながら、テレビを楽しむことができます。<sup>2</sup>



テレビ画面 コントロールパネル インターネット画面

<sup>2</sup> インターネット画面に表示される内容によっては、テレビの映像がスムーズに表示されない場合があります。また、動画を再生・編集するソフトウェアとの併用はできません。

## すぐに楽しむ

デジタル放送

### 「すぐにテレビ」機能<sup>1</sup>で電源オフ<sup>2</sup>からテレビがすぐに見られる

デジタル放送 アナログ放送

電源がオフ<sup>2</sup>の状態からでもリモコンの「テレビ」ボタン1つ<sup>3</sup>ですぐにテレビが楽しめます。

<「すぐにテレビ」でできること>

- テレビの視聴
- 番組表の表示
- 見ている番組の録画
- 録画の予約
- 録画番組の再生

<sup>1</sup> 「すぐにテレビ」機能をご利用の場合、BIOSパスワードは使用できません。  
<sup>2</sup> 電源オフとは、シャットダウン、休止状態、スリープを含みます。  
<sup>3</sup> TEO50U/Dは、「MyMedia」ボタンで起動し、「テレビ」を選択することでご利用いただけます。



### インスタントテレビ™ (TXシリーズ)

デジタル放送 アナログ放送

パソコンを起動させずに、すぐにテレビが見られるインスタントテレビ機能搭載。パソコン起動を待たずに視聴できるので、大事なシーンを見逃すこともありません。液晶テレビのように、いつでも手軽にテレビを視聴できます。

## クリアな映像を楽しむ

### FMV高画質化テクノロジー「Dixel」フルデジタル処理でノイズのない映像を表示

デジタル放送

地上デジタル・BSデジタル・110度CSデジタル放送対応のデジタル・ハイビジョン・テレビチューナー搭載(LX70U/D、CE70UW/D、TXシリーズ、TEO50U/Dのみ対応。LX50U/Dは地上デジタル放送のみ対応)。富士通独自の暗号化技術採用のLSIIにより、デジタル・ハイビジョン映像を劣化させることなくHD解像度(ハイビジョン)のままハードディスクに録画し、再生することが可能。ノイズのない高画質な映像を楽しむことができます。



アナログ放送 デジタル放送

### スーパーファインVX液晶で美しく表示。

(LXシリーズ、CEシリーズ) デジタル放送 アナログ放送

液晶表面から、細かな凹凸をなくすことで、内光の拡散を抑えます。20.1型ワイド液晶ならデジタル放送の視聴に最適なハイビジョン対応(1680×1050ドット)です。



当社従来液晶 スーパーファインVX液晶

### フルスペック・ハイビジョン液晶でハイビジョンの映像美を100%再現。

デジタル放送

TXシリーズなら、迫力ある映像を楽しめる大画面37型ワイド・フルスペック・ハイビジョン液晶(1920×1080ドット)搭載。広視野角で広いアングルから映像を見ることができただけでなく、フルスペック・ハイビジョン液晶でデジタル放送の映像美を100%再現できます。

## デジタル放送をDVDに保存「移動(ムーブ)」&「ダビング」機能<sup>3</sup>

デジタル放送

FMVなら「移動(ムーブ)」だけでなく、ハードディスクに録画データを残したままDVD-RAMやBlu-ray Discに保存できます。<sup>5</sup>

### ▶ 移動(ムーブ)機能

ハードディスクに録画しているコピーワンス制限の録画番組をCPRM対応のDVD-RAMまたはBlu-ray Disc(TX95U/Dのみ)に保存する機能です。



HD画質でハードディスクへ録画したデータ

移動

ダビング



CPRM対応DVD-RAMまたはBlu-ray Disc

CPRM対応のDVD-RAMにはSD画質で、Blu-ray DiscにはHD画質のまま保存されます。ハードディスクに保存されているデータは消去されます。

### ▶ ダビング機能<sup>4</sup>

ハイビジョン画質の録画番組をハードディスクに残したまま、CPRM対応のDVD-RAMまたはBlu-ray Disc(TX95U/Dのみ)に1回だけ保存することができる機能です。



ハードディスク



CPRM対応DVD-RAMまたはBlu-ray Disc

CPRM対応のDVD-RAMにはSD画質で、Blu-ray DiscにはHD画質のまま保存されます。ダビングすることを録画予約時に指定する必要があります。ダビング指定の録画予約は1番組のみです。

## お好みの画面サイズに切り換えられる。

デジタル放送 アナログ放送

「DigitalTVbox」でリモコンの「画面サイズ」ボタンを押すと、お好みのサイズに合わせて、画面が切り替わります。16:9のデジタル放送のワイドな映像も、リモコンの「画面サイズ」ボタンで「ノーマル」「ワイド」「ズーム」の3つの表示パターンからお好きな表示で楽しむことができます(アナログ放送は「ジャスト」を含んだ4つの表示パターンから選択できます)。20.1型ワイド液晶はもちろん、17型液晶でも十分にデジタル放送を楽しめます。

ノーマルモード



ズームモード



17型デジタル液晶の場合

\*画面はハメコミ合成です。\*機種により搭載ソフトウェアが一部異なります。詳しくは、P.29~30をご確認ください。コピーガード信号を含んだ映像の視聴・録画はできません。\*テレビの録画・編集・複製(データ形式の変換を含む)などは、お客さま個人またはご家族で楽しむ目的でのみご利用ください。\*ビデオなどから再生・録画する場合、コピーガード信号を含んだ映像の録画はできません。また、一部の操作画面などでコピーガード機能が働いている場合にはご覧いただけません。\*テレビをご覧いただくためには、外部アンテナをケーブル(別売)でつなぐ必要があります。



# FMVで快適デジタル放送



LX70U/D、LX50U/D、CE70UW/D、TXシリーズ、TEO50U/D\* \*TEO50U/Dはアナログ放送には対応していません。

裏表紙の「デジタル放送対応モデルご購入前のご注意」もあわせてご確認ください。

## 3Dビューで録画番組を簡単検索「3D Media Surfing」

デジタル放送 アナログ放送

録画したテレビ番組などの映像コンテンツを3Dビューで表示する「3D Media Surfing」。気になる番組をどんどん録画しても、曜日と時間ごとに録画番組がならぶのでお目当ての番組を簡単に検索＆再生することができます。また、「3D Media Surfing」を使って録画番組(アナログ放送)をSDメモリーカードやminiSDカード<sup>1</sup>、microSDカード<sup>1</sup>に保存することもできます。保存した録画番組(アナログ放送)は、携帯電話で視聴できるので外出先でも楽しめます。<sup>2</sup>



1 miniSDカードやmicroSDカードをお使いの際は、直接装着することはできませんので、別途専用のカードアダプターが必要となります。  
2 動画の変換条件によっては映像がスムーズに再生できない場合があります

## デジタル放送とアナログ放送を同時に録画できる「ダブル録画」機能<sup>3</sup>

デジタル放送 アナログ放送

録りたい番組が重なってもデジタル放送1番組とアナログ放送の1番組を同時に録画できます。見たい番組が重なっても安心です。

3 デジタル放送2番組、アナログ放送2番組の同時録画はできません。TXシリーズ以外では、アナログ放送を録画中にデジタル放送の視聴はできません。

Table of program listings with '同時に録画!' callouts. Includes program names like 'ミュージックNOW!', 'ワールドワイド', 'プロ野球中継'.

\*上記はイメージです。

## 見やすい番組表で、簡単録画予約「電子番組表予約」

デジタル放送 アナログ放送

リモコンの番組表ボタンを押すだけで、電子番組表を表示。新聞のテレビ欄のように見やすく、番組を選ぶだけの簡単予約。また、毎週予約機能で毎週同じチャンネル、同じ時刻の番組を自動録画することが可能です。



## 番組が延長しても安心「スポーツ延長録画」

デジタル放送 アナログ放送

録画予約する番組の前にスポーツ番組など放送時間延長予定の番組があると、録画予約の録画終了時間を自動的に延長。予定した番組が繰り下げ放送されても逃さず録画できます。

スポーツ番組を録画予約しているとき：

最大延長時間まで録画するので、最後まで見逃すことはありません。<sup>4</sup>

スポーツ番組の後の番組を録画予約しているとき：

スポーツ番組の最大延長を見越して録画するのでクライマックスを見逃しません。

4 アナログ放送では、19時から21時の間に放送予定があり、ジャンルがスポーツで番組情報内に延長の可能性を示すキーワードが含まれる番組が延長の対象となります。一部の番組では、スポーツ延長録画機能が働かない場合があります

アナログテレビ放送からデジタルテレビ放送への移行について  
地上デジタルテレビ放送は、関東、中京、近畿の三大広域圏の一部で2003年12月から開始され、その他の都道府県の県庁所在地は2006年末までに放送が開始されました。今後も受信可能エリアは順次拡大されます。この放送のデジタル化に伴い、地上アナログテレビ放送は2011年7月までに終了することが、国の法令によって定められています。

## 多彩なテレビ機能

- レジューム再生機能: 前回見た続きから録画番組を再生できる。 [デジタル放送] [アナログ放送]
- 番組検索: 録りたい番組をキーワードで簡単に探して録画できる。 [デジタル放送] [アナログ放送]
- 録画番組一覧: 録画番組を簡単に管理できる。 [デジタル放送] [アナログ放送]
- 録画モード選択: 目的に合わせて録画モードを選ぶ。 [アナログ放送]
- DVD-RAM直接録画: DVD-RAMへ直接録画できる。 [アナログ放送]
- タイムシフト機能: 視聴中のテレビ番組を一時停止したり、見たいシーンに戻ることができる。 [アナログ放送]
- 追っかけ再生: 録画中の番組を最初から見る。 [アナログ放送]
- 巻き戻し録画: 最大90分前まで戻って録画できる。 [アナログ放送]
- 早見再生: 聞き取りやすい音声のまま、1.3倍速で再生する。 [アナログ放送]
- ゆったり再生: 再生速度を0.8倍速にして、早口のセリフなどを聞き取りやすくする。 [アナログ放送]

## デジタル放送で楽しさが広がる

\*画像はイメージです。

- Point! 1 高画質: 映像が二重に映るゴースト障害を解消し、高精細な映像を楽しめます。
- Point! 2 高音質: 音声データもデジタルで受信するので、ノイズが少なく音楽CD並みの高音質で楽しめます。
- Point! 3 データ放送: 天気予報や交通情報など、暮らしに役立つ情報を簡単に取得できます。
- Point! 4 双方向サービス: クイズ番組やアンケート番組の参加、テレビショッピングなどが気軽に楽しめます。



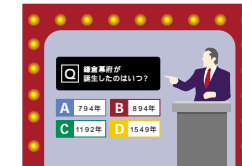
アナログ放送 デジタル放送  
効果はイメージです。



音楽CD並みの高音質で楽しめます。



天気予報や交通情報など、暮らしに役立つ情報を簡単に取得できます。



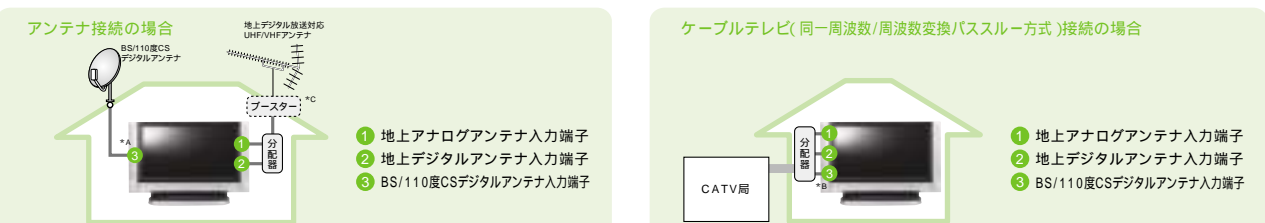
クイズ番組やアンケート番組の参加、テレビショッピングなどが気軽に楽しめます。

その他、チャンネル数が大幅に増え、充実したコンテンツをお楽しみいただけます!

## デジタル放送をご覧いただく前には確認



地上デジタル放送、BSデジタル放送、110度CSデジタル放送の接続例 以下の図は、代表的な接続例のイメージです。



\*A:BSデジタル/110度CSデジタルアンテナ電源について「購入時は」共同「(コンパテ供給用アンテナ電源オフ)に設定されています。BSデジタル/110度CSデジタル放送を受信する際にケーブル、プースター、分配器などをお使いになる場合は、周波数帯域に対応したものと(BSデジタル:1500MHz以上、110度CSデジタル:2150MHz以上)をお使いください。\*B:CATV会社によっては別途BSデジタル/110度CSデジタルアンテナが必要になります。\*C:ご利用の環境によっては、プースターまたはアッテネーターが別途必要になる場合があります。

Point! ご利用の環境によっては、アンテナケーブル(別売)の他に、分配器、分波器、混合器、プースター、アッテネーターなどが別途必要になる場合があります。  
分配器: 屋内のアンテナ接続口が1つしかない場合、複数のテレビやテレビチューナー-搭載レコーダを接続するときに使用します。必要に応じてアンテナ分配器を使用してアンテナケーブルを接続してください。  
分波器: 屋内の1つのアンテナ接続口から、UHF、VHF、BS・CSなど、複数の放送信号が混合して出力されているような場合に使用します。場合によっては「BS-CS出力兼通電器」の製品が必要です。  
混合器: UHF、VHF、BS・CSなど、複数の放送信号を1本の線に混合するための機器です。地上デジタル放送と従来のUHFアナログ放送を混合する場合には必要です。地域によって必要な混合器が異なります。  
プースター: 強い電波を増幅して受信できるようにするものです。  
アッテネーター: 強い電波を減衰して受信できるようにするものです。  
アンテナ接続の場合はUHFアンテナを地上デジタル電波塔に向けてください。デジタル放送は通常のアナログ放送の環境のままでは利用できない場合があります。

## デジタル放送のコピー制御について。

地上デジタル・BSデジタル放送の番組は、「1回だけ録画可能(コピーワンス)」のコピー制御信号を加えて放送されています。コピー制御に伴い、デジタル放送を視聴・録画するためには、受信機器に「B-CAS(ビーキャス)カード」を挿入することが必要になります。

コピー制御の仕組みに関する一般的なお問い合わせは  
コピー制御お問合せセンター  
TEL:0570-000-288(受付時間:10時~20時)

\*画面はハメコミ合成です。\*機種により搭載ソフトウェアが一部異なります。詳しくは、P.29~30をご確認ください。コピーガード信号を含んだ映像の視聴・録画はできません。\*テレビの録画・編集・複製(データ形式の変換を含む)などは、お客様個人またはご家族で楽しむ目的のみご利用ください。\*ビデオなどから再生・録画する場合、コピーガード信号を含んだ映像の録画はできません。また、一部の操作画面などでコピーガード機能が働いている場合にはご覧いただけません。\*テレビをご覧いただくためには、外部アンテナをケーブル(別売)でつなぐ必要があります。

簡単  
便利

# AV機能を快適に楽しもう



\*写真のパソコンはFMV-DESKPOWER TX95U/Dです。

## AVコンテンツを思いのままに楽しめる「MyMedia」

「MyMedia」は、グラフィカルでわかりやすいメニュー画面からやりたいことを選んでいくだけの簡単操作。リモコン<sup>1</sup>を使ってスムーズにAV機能が利用できる、新しいパソコンの使い方がはじまります。



- ミュージック アーティスト名やアルバム名から選択・再生できます。<sup>2</sup>
- フォト 選択した写真データを表示。多彩な効果を使ったスライドショーを楽しめます。
- ビデオ デジタルビデオからパソコンに取り込んだ映像を再生できます。
- DVD DVDやBlu-ray Disc( TX95U/Dのみ )を再生します。
- テレビ 「DigitalTVbox」を起動し、テレビ( デジタル放送/アナログ放送 )の視聴や録画を楽しめます。<sup>3</sup>
- 録画番組 録画したテレビ番組を楽しめます。<sup>3</sup>
- ネットテレビ 映像配信サービス「GyaO」や「@nifty動画」をリモコン操作で楽しめます。<sup>4</sup>
- インターネット インターネットをリモコン操作で閲覧できます。<sup>4</sup>

## 使いやすい機能が満載!!

どのページを表示しているのかわかる

自分がどのようにして現在のページまでたどり着いたかの履歴を表示することで操作性/検索性が向上しています。また、次のページの情報も画面右に表示されるので、検索がさらに快適に行えます。



簡単にトップページに戻ることができる

MyMedia内のどのページからでも、リモコン<sup>1</sup>の「MyMedia」ボタンを押せば、簡単にトップページに戻ることができます。



\*TEOシリーズはMyMediaボタンの位置が異なります。

## リモコンでネットテレビを楽しむ (LX40U、CE50U7、CE40U7を除く)

テレビを見ているときのように、リモコン操作で映像配信サービスのチャンネル(ジャンル)の選択ができます。

「GyaO」<sup>5</sup>、「@nifty動画」<sup>5</sup>の配信動画を視聴しているときの再生/停止の操作もリモコンで行えます。

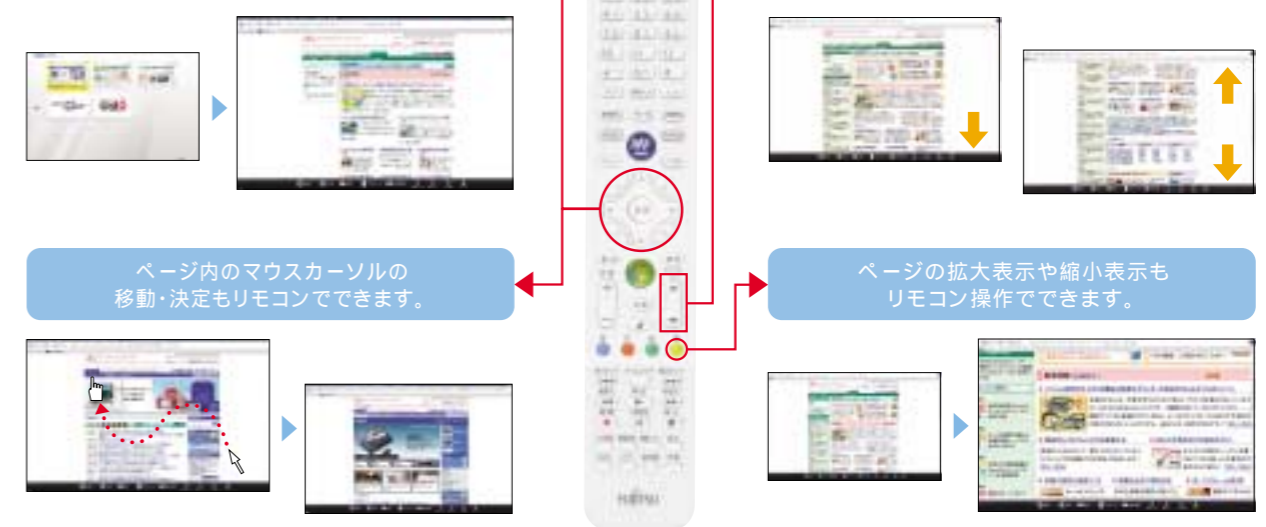


\*インターネットに接続できる環境が必要です。(ブロードバンド環境を推奨します。)ブロードバンド環境でない方は、ダウンロード等に時間がかかる場合があります。  
\*コンテンツ視聴にはユーザー登録が必要です。また、コンテンツの配信期間や配信時間は制限される場合があります。なお、お客様のご利用環境によっては映像にコマ落ちが起きる場合があります。

## リモコンでインターネットを楽しむ (LX40U、CE50U7、CE40U7を除く)

お気に入りの登録されたページにアクセスできます。

ページのスクロールもリモコン操作で快適に行えます。



ページ内のマウスカーソルの移動・決定もリモコンでできます。

ページの拡大表示や縮小表示もリモコン操作でできます。

## 使いやすい機能が満載!!

どのページを表示しているのかわかる

自分がどのようにして現在のページまでたどり着いたかの履歴を表示することで操作性/検索性が向上しています。また、次のページの情報も画面右に表示されるので、検索がさらに快適に行えます。



簡単にトップページに戻ることができる

MyMedia内のどのページからでも、リモコン<sup>1</sup>の「MyMedia」ボタンを押せば、簡単にトップページに戻ることができます。



\*TEOシリーズはMyMediaボタンの位置が異なります。

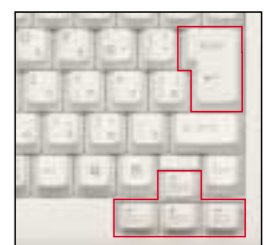
リモコン操作をサポートする「リモコンガイド」

画面下部の「リモコンガイド」で操作可能なメニューを表示してくれるため、操作に迷いません。



マウスやキーボードでも操作がかんたん

リモコンが添付されていないパソコンでも、マウスやキーボードの上下左右キーとEnter(エンター)キーを使って、快適にAVコンテンツを楽しめます。



## 家中のFMVと

「MyMedia」を搭載したFMV同士なら、他の部屋にあってAVコンテンツを共有できます。<sup>6</sup>

\*画面はハメコミ合成です。\*機種により、機能が異なります。\*音楽や画像などの著作物は著作権法で保護されています。音楽の録音・複製(データ形式の変換を含む)や画像の複製(データ形式の変換を含む)などは、お客様個人またはご家庭内で楽しむ目的でのみ行うことができます。音楽や画像をネットワーク上で配信するなど、上記の目的を超える場合は、著作権者の許諾が必要です。\*音楽、映像、静止画データは、データ形式やファイルによっては再生できない場合があります。\*テレビをご覧いただくためには、外部アンテナをケーブル(別売)でつなぐ必要があります。

1 LX40U、CE50U7、CE40U7にはリモコンは添付されません。キーボードやマウスでの操作になります。2 アーティストやアルバムが選択できるのは「BeatJam 2007 for FUJITSU」(CE40U7を除く)でアーティスト名などをファイルに記録している場合に限りです。3 LX40U、CE50U7、CE40U7、TEO30Uを除く。4 LX40U、CE50U7、CE40U7を除く。5 「@nifty動画」は一部の番組のみ対応。6 「MyMedia」のネットワーク機能をご使用になる場合は、「MyMedia」がインストールされている2004年秋冬モデル以降のFMVシリーズが必要です。リモコン添付のパソコン以外では、リモコンの使用はできません。

見る！  
楽しむ！

# ネットテレビを楽しむ

つくる

# 映像・写真の取り込み/加工



## インターネットから映像をストリーミング再生!

映像配信サービスを利用すれば、放送時間が決められているテレビ番組とは違い、見たいときに見たい番組を視聴できます。話題のドラマ、昔なつかしのアニメや最新のニュースなど多彩なジャンルの番組が好きなときに思いのまま楽しめます。<sup>1,2</sup>

映像コンテンツが満載!!

### @nifty「@nifty動画」

アニメから韓流、名作映画まで！  
レンタルビデオより便利で簡単！  
<http://douga.nifty.com/>



多彩なコンテンツが勢揃い!

### 完全無料パソコンテレビ「GyaO」

家族みんなが24時間好きなときに  
映像コンテンツを楽しめます。  
<http://www.gyao.jp/>



## 映像配信サービスに簡単アクセス。

Windowsサイドバー上の「FMVランチャー  
ガジェット」から、映像配信サービス/音楽配信  
サービスに簡単にアクセスできます。また、音楽  
配信サービスは解説や紹介も見ることができます。



\*画面はハメコミ合成です。1 インターネットに接続できる環境が必要です。(ブロードバンド環境を推奨します。)ブロードバンド環境でない方はダウンロード等に時間がかかる場合があります。2 コンテンツ視聴にはユーザー登録が必要です。また、コンテンツの配信期間や配信時間は制限される場合があります。なお、お客様のご利用環境によっては映像にコマ落ちが起きる場合があります。

## パソコンに映像を取り込んでオリジナルDVD作成



## デジタルカメラの写真でオリジナル作品づくり



録る！  
楽しむ！

# 音楽を楽しむ

インターネット上の音楽配信サイトから簡単にダウンロード(購入)。<sup>4</sup>  
パソコンに取り込んだ音楽データは、ポータブルデジタルオーディオプレーヤーに転送したり、オリジナルCDを作成して楽しめます。<sup>5,6</sup>



\*データの編集・複製(データ形式の変換を含む)などは、お客様個人またはご家庭で楽しむ目的のみご利用ください。\*音楽配信サイトから取り込んだ楽曲など、著作権保護されたデータのCDへの書き込みは、配信者が制限あるいは禁止の設定を行っている場合があります。\*デジタルオーディオプレーヤーなどは別売です。4 インターネットに接続できる環境が必要です。(ブロードバンド環境を推奨します。)ブロードバンド環境でない方はダウンロード等に時間がかかる場合があります。5 音楽配信サイトからの楽曲の購入、デジタルオーディオプレーヤーへの転送には、別途専用ソフトウェアのインストールが必要な場合があります。6 音楽配信サイトによって、音楽データ形式、対応ソフトウェア、対応デジタルオーディオプレーヤーが異なります。詳細は各音楽配信サイトにてご確認ください。

## FMVをお買い上げいただいた方におトクな特典! @nifty

光ファイバー

@niftyが実施中のおトクなキャンペーン!

10,000円  
キャッシュバック!!!<sup>1</sup>

ADSL

@niftyが実施中のおトクなキャンペーン!

5,000円  
キャッシュバック!<sup>1</sup>

▶ **対象者** FMV2007年春モデル購入者で、2007年6月30日までに光ファイバー/ADSLに新規加入をし、お申し込み日から1年以内に開通した方。  
1 キャッシュバック特典分は、開通7ヶ月後の月末日に郵便小為替をご登録住所あてに郵送いたします。キャッシュバック特典はお客様のご都合でお受け取りになれず弊社に返ってきた場合、次月お送りいたします。再度お受け取りいただけなかった場合、キャッシュバック特典の権利は失効いたしますのであらかじめご了承ください。

\*すでに@nifty会員の方も対象です。  
\*キャンペーン詳細は、本体に同梱の@nifty入会マニュアル、特典のご案内チラシをご確認ください。  
\*本キャンペーン特典は、@nifty入会マニュアル、特典のご案内チラシに記載のお申し込み方法にて入会された場合にのみ適用となります。

▶ @niftyが実施中のおトクな特典やFMVならではの特典、また総額費用などの最新情報はこちらをご覧ください。

<http://www.nifty.com/azby/fmworld/>

お問い合わせ先  
@niftyブロードバンド導入ご相談窓口

通話料 無料 0120-50-2210

受付時間 毎日9:00~22:00  
携帯電話・PHS着信可

\*記載されている内容は2007年1月現在のもの、予告なく変更されることがあります。



# 安心感が違うFMVのサポートソフト

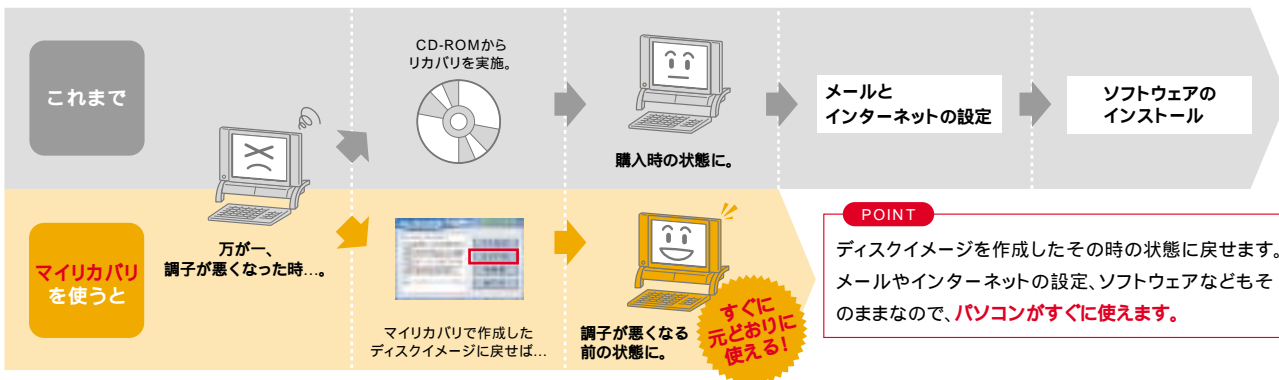
FMVなら、万が一に備えて、大切なデータはもちろん、インターネットやEメールの設定などご利用環境を保存・復元することができます！<sup>1</sup> また、大事なデータの消去にも気を配った機能を搭載しています。

1 OSやソフトウェア上での不具合の場合。ハードディスクなどハードウェアの物理的な不具合や故障は別途修理が必要になります。

## 「トラブル解決ナビ」で安心パソコンライフ。

**マイリカバリ** 現在のご利用環境を保存、復元します。

インターネットやEメールなどの各種設定をハードディスクやDVDに保存することが可能です。万が一、リカバリが必要になったときも、事前にマイリカバリで作成したディスクイメージを使ってその時のご利用環境まで復元することができるので安心です。



### ハードディスクデータ消去

パソコンを廃棄・譲渡する際に、データ流出のトラブルを回避する「ハードディスクデータ消去」を搭載。従来の1回消去方式に加え、米国国防総省(DoD)方式を採用し、固定値2回、乱数1回の計3回データを上書きすることにより、第三者によって個人データを復元/悪用されることを防ぎます。  
\*ご使用になっていたFMVを廃棄・譲渡する際には、お客様の責任でハードディスクに記憶された全データを消去することを強く推奨します。(詳細は、<http://www.fmwworld.net/annc/hdd/index.html>をご覧ください。)  
\*ハードディスクに記憶された全データの復元ができなくなることを保証するものではありません。

### ハードウェア診断

パソコンの調子がおかしいと思ったら、すぐに診断。パソコンの中の大切なデータやパソコン自身に何か不具合がないか診断します。

### かんたんバックアップレスキュー

OSが起動できなくてもバックアップできるので安心！OSが起動しなくなった場合は、リカバリする前に「かんたんバックアップレスキュー」機能で必要なデータを回避させることができます。<sup>2</sup>

2 全てのデータのバックアップができるわけではありません。利用環境によっては使えない場合があります。

### FMかんたんバックアップ

万が一に備えてのデータなどのバックアップもスピーディー＆簡単にとれます。



「FMかんたんバックアップ」を起動!



項目と保存先を選ぶだけの簡単操作。バックアップもスピーディー!

### PC乗換ガイド



古いパソコンから新しいパソコンへ設定やデータを移行できます。パソコンの買い替え時に便利です。

## 「リカバリ&ユーティリティディスク」が標準添付だから安心!

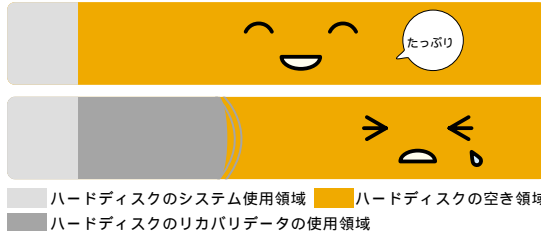
ハードディスクにリカバリデータを保存していないから、データを消してしまう心配がありません。また、普段使わないリカバリデータをハードディスクに保持しないため空き容量をたっぷりと使えます。もちろん、リカバリディスクを作成する手間がかかりません。

FMVなら

リカバリディスクを添付

リカバリデータをハードディスクに内蔵している場合

ハードディスクの様子(イメージ)



機種ごとのハードディスク空き容量については、P.37 - 38でご確認ください。

## 多彩なセキュリティ機能であなたのパソコンをガード!

2種類のインターネットセキュリティソフトを用意。<sup>3,4</sup>

「Norton Internet Security™ 2007」と「ウイルスバスター™ 2007トレンド フレックス セキュリティ」の2種類から使いなれたソフトを選択できます。

3 ご利用いただけるセキュリティソフトは「Norton Internet Security™ 2007」が「ウイルスバスター™ 2007トレンド フレックス セキュリティ」のいずれかとなります。  
4 無償サポートと無償アップデートの期間は、本ソフトウェア使用開始から90日間です。

### BIOSパスワード

OSの起動およびBIOSの設定変更をパスワードで制御。誤ったパスワードを3回入力すると警告音を発し、第三者の不正利用を防ぎます。

