

2008年 秋冬モデル

2008.8

THE POSSIBILITIES ARE INFINITE

FUJITSU

F M V

B I B L O



本カタログ掲載製品の価格には、配送・アンテナ・設置調整費等は含まれておりません。



美しさという性能。



New **NF** series
3 colors
P.03-06





先進テクノロジー

最新CPU

最新チップセット

高速メモリ

でさらに快適に

MG
SERIES

高性能を薄型ボディに凝縮した
大画面モバイル。

P.07

LOOX R
SERIES

軽さ・強さ・使いやすさを兼ね備えた
ビジネスモバイルノート。

P.09

LOOX U
SERIES

手で持ちながら操作できる
ウルトラモバイルPC。

P.11

BIBLOおすすめポイント	P.13
Office PowerPoint® 2007	P.15
周辺機器（オプション）	P.16

【FMVまるわかりガイド】

写真・ハイビジョン映像・音楽・ホームネットワーク	P.17
地上デジタル放送	P.19

FMVなら安心	P.21
ソフトウェア	P.25
仕様一覧表	P.27
エコロジー	P.30
まるわかり一覧	P.31
ラインナップ	P.33

* 写真のパソコンは、NF/B70です。 * 機種により機能が異なります。仕様の詳細は、P.27～30でご確認ください。

NF SERIES

NF/B75

NF/B70



落ち着きの中に
上質なきらめきを。

Lamp Black

ランプブラック

個性で彩る、3つのカラー。



心地よさを感じる
ニュートラルカラー。

Urban White

アーバンホワイト

www.fmworld.net/fmv/nf/ 詳しいラインナップ一覧は P.33



高級感と遊び心の
コントラスト。

Ruby Red
ルビーレッド

最新テクノロジーが卓越したパフォーマンスを実現

最新CPU

インテル® Core™2 Duoプロセッサー P8400
消費電力を抑えながらも、高性能化を実現

最新チップセット

モバイル インテル® GM45 Express チップセット
高いグラフィック性能を実装

高速メモリ

DDR3 (PC3-8500) メモリ
パソコンの操作をよりスムーズに

例えば、こんなにパソコン利用が快適に

デジタルビデオカメラで撮影した映像の変換処理
& DVD作成時間が約10%も短縮。

* NF/B70と当社従来機(NF/A70)で、「Ulead DVD MovieWriter® 5 for FUJITSU」
を利用して、デジタルビデオカメラから取り込んだ映像をMPEG2形式に変換した
DVDビデオにするまでの時間を比較した値です。
* 当社による検証値です。ご利用環境により、上記の検証値とは異なる場合があります。

「Office PowerPoint® 2007」搭載モデルをラインナップ (NF/B70) (詳しくは P.15)



さりげないドット処理が
デザインアクセントに



表面に凹凸を施した
肌触りのよい質感



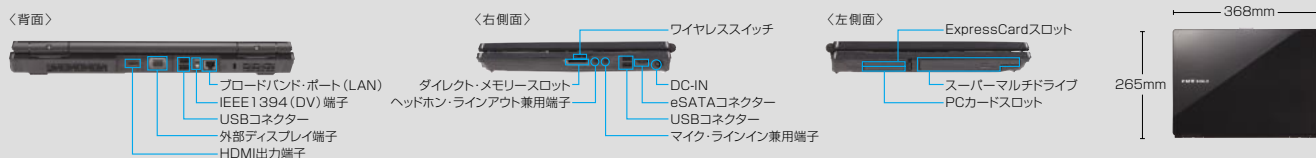
美しさが際立つ
フラットな光沢のある天板

その他のおすすめポイント

先進 テクノロジー	大容量メモリ	無線LAN	FeliCaポート ^{※1}	指紋センサー	Webカメラ ^{※1}
HDMI 出力端子	ダイレクト・ メモリスロット	テンキー付 キーボード	バスタブ構造の キーボード	ワンタッチ ボタン	ジェスチャー機能対応 フラットポイント

※1 NF/B75のみ。

(詳しくは P.13)



*写真のパソコンは、NF/B70 (FMVNB70B) (左上)、NF/B70 (FMVNB70W) (左下)、NF/B70 (FMVNB70R) (右上) です。*機種により機能が異なります。仕様の詳細は、P.27～30でご確認ください。*機種により搭載ソフトウェアが異なります。P.25～26「ソフトウェア一覧」をご確認ください。*データ形式の変換を含む、音楽データの録音・複製、映像データの編集・複製などは、お客様個人またはご家族で楽しむ目的でのみご利用ください。*パソコンで保存した各種DVDディスクは、ご使用いただくDVDプレーヤー、DVD記録媒体や記録状態によっては再生できない場合があります。

NF SERIES

NF/B90D NF/B75D

地デジも楽しめるハイスペックモデル。

「Windows Vista® Home Premium with Service Pack 1 正規版」を搭載

地上デジタルテレビチューナーを搭載

(詳しくはP.19)



高画質なハイビジョン放送を視聴・録画・保存できます。コピー9回とムーブ1回が可能になる、コピー制御の新ルール「ダビング10(テン)」に対応し、地デジをより快適に楽しめます。さらに「画質設定ユーティリティ」を搭載し、映像を鮮やかに表示します。

明るく色鮮やかな
スーパーファインDX II 液晶
(色純度約72%)

たっぷり録画できる大容量
約320GBのハードディスク (NF/B90D)

上質な雰囲気を演出する
ツートーン・アーバンホワイトの
本体デザイン

ブルーレイディスク
Blu-ray Discへ
高画質のまま保存できる (NF/B90D)

1枚に最大でDVD約10枚分のデータを保存できるBlu-ray Discに、録画したデジタル映像をハイビジョン画質のまま保存できます。また、保存した番組は「BD-MovieAlbum」を使って編集できます。



その他のおすすめポイント

先進 テクノロジー	大容量メモリ	無線LAN	FeliCaポート	指紋センサー	HDMI 出力端子
ダイレクト・ メモリスロット	テンキー付 キーボード	バスタブ構造の キーボード	ワンタッチ ボタン	ジェスチャー機能対応 フラットポイント	(詳しくは P.13)

www.fmworld.net/fmv/nf/ 詳しいラインナップ一覧は P.33

*画面はハメコミ合成です。*写真のパソコンは、NF/B90Dです。*各部名称は製品情報ページ (<http://www.fmworld.net/fmv/nf/>) でご確認ください。*機種により機能が異なります。仕様の詳細は、P.27~30で確認ください。
*機種により搭載ソフトウェアが異なります。P.25~26「ソフトウェア一覧」で確認ください。*データ形式の変換を含む、音楽データの録音・複製、映像データの編集・複製などは、お客様個人またはご家族で楽しむ目的でのみご利用ください。*パソコンで保存した各種Blu-ray DiscやDVDディスクは、ご使用いただくプレイヤー、記録媒体や記録状態によっては再生できない場合があります。

NF SERIES

NF/B50

NF/B40

富士通がおすすめするWindows Vista® Home Premium

シンプルなデザインのスタンダードモデル。



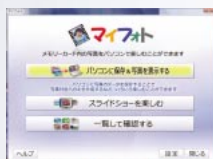
NF/B40

複数ソフトウェアの
同時利用もスムーズな
「インテル® Core™2
Duo プロセッサー」(NF/B50)



写真をたっぷり保存できる大容量
約250GBのハードディスク

SDメモリーカードをダイレクト・メモリー
スロットに差し込むだけで自動起動する
「マイフォト」を使えば、写真データを手
軽に保存できます。大容量約250GB
のハードディスクを搭載しているので、
思い出の写真をたっぷり保存できます。



艶やかな光沢処理を施した
本体カラー

NF/B50には高級感漂う黒を、NF/B40
にはシンプルな白を本体カラーに採用し、
艶やかさを際立たせます。

その他のおすすめポイント

大容量メモリ

無線LAN

ダイレクト・メモリー
スロット

バスタブ構造の
キーボード

ワンタッチ
ボタン

詳しくは P.13

「Windows Vista® Home Premium
with Service Pack 1 正規版」を搭載

パソコンをよりスピーディーに
操作できる大容量2GBの
デュアルチャネル対応メモリ

「Office Personal 2007
with PowerPoint® 2007
Service Pack 1」
搭載モデルを
ラインナップ (NF/B40)



詳しくはP.15

操作性にすぐれた
光学式マウスを標準添付



NF/B50

www.fmworld.net/fmv/nf/ 詳しいラインナップ一覧は P.33

*画面はハメコミ合成です。*写真のパソコンは、NF/B40(上)、NF/B50(下)です。*各品名は製品情報ページ (<http://www.fmworld.net/fmv/nf/>) でご確認ください。*機種により機能が異なります。仕様の詳細は、P.27~30
でご確認ください。*機種により搭載ソフトウェアが異なります。P.25~26「ソフトウェア一覧」でご確認ください。*データ形式の変換を含む、音楽データの録音・複製、映像データの編集・複製などは、お客様個人またはご家族で楽しむ
目的でのみご利用ください。*パソコンで保存した各種DVDディスクは、ご使用いただくプレーヤー、記録媒体や記録状態によっては再生できない場合があります。

MG SERIES

高性能を、家でも外でも。



その他のおすすめポイント

先進 テクノロジー	大容量メモリ	無線LAN	指紋センサー	ダイレクト・ メモリスロット	バスタブ構造の キーボード	ワンタッチ ボタン	ジェスチャー機能対応 フラットポイント
--------------	--------	-------	--------	-------------------	------------------	--------------	------------------------

詳しくは P.13

※ MG/B90、MG/B75のみ。

www.fmworld.net/fmv/mg/ 詳しいラインナップ一覧は P.33

「Windows Vista® Business with Service Pack 1 正規版」を搭載 (MG/B90)

Windows® XP Professional
ダウングレード用に
リカバリディスクを添付

* Windows® XP ダウングレードを
ご利用になる場合は、こちらをご確認ください。
(<http://azby.fmworld.net/support/xpdg/>)

* その他の機種は「Windows Vista® Home Premium with Service Pack 1 正規版」を搭載。

14.1型ワイド液晶を 13.3型ワイド液晶モデルと ほぼ同じサイズのボディに搭載

(MG/B90, MG/B75)

当社13.3型ワイド液晶モデルと同等のコンパクトさを維持しながらも、本体サイズを最大限に活用した14.1型ワイド液晶を搭載しています



最薄部約24.3mm、最軽量時約1.66kg*1の薄型/軽量ボディ

(MG/B90, MG/B75)

プラスチックとマグネシウム合金のハイブリッド構造により軽さと頑丈さを両立したLCD天板カバーや、薄型のLEDバックライトの採用により、薄型化・軽量化を実現しています。

*1 スーパーマルチドライブ非装着時。

最大約12.2時間*2の長時間稼働を実現

*2 MG/B90において、内蔵バッテリーバック+増設用バッテリー(オプション)装着時。JEITA測定法Ver1.0による値。バッテリー稼働時間は、動作環境・液晶の輝度・システム設定などにより変動します。

最新デュアルコアCPU 「インテル® Core™2 Duo プロセッサー P8400」 (MG/B90, MG/B75)



1066MHzのシステムバスを備えた最新CPU「インテル® Core™2 Duo プロセッサー P8400」を搭載。高いグラフィック性能を誇る「モバイル インテル® GM45 Expressチップセット」や、高速データ転送を可能にする「DDR3メモリ (PC3-8500)」の組み合わせにより、すぐれた処理能力を発揮します。

*2 MG/B90に「インテル® Centrino®2 プロセッサーテクノロジー」を採用。

「Office Personal 2007 with PowerPoint® 2007 Service Pack 1」を搭載



詳しくはP.15

全14種の辞書ソフトを搭載

詳しくはP.26

高速ワイヤレス接続を可能にするIEEE802.11n ドラフト2.0準拠の無線LAN (Wi-Fi®準拠)

(MG/B90, MG/B75)

多彩な機器と通信できる*3 Bluetooth® ワイヤレステクノロジー

(MG/B90)



*3 すべてのBluetooth® ワイヤレステクノロジー規格対応機器に接続可能なことを保証するものではありません。なお、動作確認済みの機器については、サポートページ (<http://azby.fmworld.net/support/>) に掲載しております。

データをたっぷり保存できる 大容量約250GBの ハードディスク

使用目的に合わせて 軽さ&バッテリー稼働時間を選べるモバイル・マルチベイ構造

- ①長時間稼働を実現する増設用バッテリーユニット (オプション) *4
- ②多彩なDVDメディアを利用できるスーパーマルチドライブ (標準添付)
- ③軽量化を実現するモバイル・マルチベイ用カバー (標準添付)



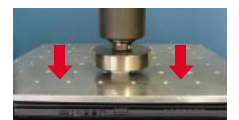
*4 オプションについてはP.16「周辺機器」でご確認ください。

モバイル利用に配慮した 堅牢設計

詳しくは裏表紙

様々なモバイルシーンを想定して、厳しい評価試験を実施し、高い堅牢性を実現しています。

* これらの各種試験は開発評価時の試験であり、量産出荷時の試験ではありません。また、本製品の無破損・無故障を保証するものではありません。



LCD天板からの
全面加圧試験 (約200kgf)

スタイリッシュな ヴィーナス・ホワイトを採用した 13.3型ワイドモバイルノート (MG/B70)

- ◎CPUに「インテル® Core™2 Duo プロセッサー T8100」を搭載
- ◎最軽量時約1.88kg*5のコンパクトボディ
- ◎最大約7.2時間*6の長時間稼働を実現

*5 スーパーマルチドライブ非装着時。

*6 内蔵バッテリーバック+増設用バッテリー(オプション)装着時。JEITA測定法Ver1.0による値。



*写真は、MG/B90, MG/B75の場合です。なお、MG/B70の各部名称は製品情報ページ (<http://www.fmworld.net/fmv/mg/>) でご確認ください。

*画面はハメコミ合成です。*写真のパソコンは、MG/B90です。*機種により機能が異なります。仕様の詳細は、P.27~30で確認ください。*機種により搭載ソフトウェアが異なります。P.25~26「ソフトウェア一覧」でご確認ください。*データ形式の変換を含む、音楽データの録音・複製、映像データの編集・複製などは、お客様個人またはご家族で楽しむ目的でのみご利用ください。*パソコンで保存した各種DVDディスクは、ご使用いただくDVDプレーヤー、記録媒体や記録状態によっては再生できない場合があります。



「Windows Vista® Business
with Service Pack 1 正規版」
を搭載 (LOOX R/B70)

Windows® XP Professional
ダウングレード用に
リカバリディスクを添付

* Windows® XP ダウングレードを
ご利用になる場合は、こちらをご確認ください。
(<http://azby.fmworld.net/support/xpdg/>)

* LOOX R/B50は「Windows Vista® Home Premium
with Service Pack 1 正規版」を搭載。

インテル社製の最新
超低電圧版CPUを搭載



すぐれた省電力性に加え、3MBの2次キャッ
シュメモリ、800MHzのシステムバスを備
えた最新CPU「インテル® Core™2 Duo
プロセッサ 超低電圧版 SU9300」を
搭載。さらに、高速データ転送を可能にす
る「DDR3メモリ (PC3-6400)」の採用
により、妥協のない高性能を実現しています。

* 1 LOOX R/B70に「インテル® Centrino®2
プロセッサ・テクノロジー」を採用。

「Office Personal 2007 with
PowerPoint® 2007
Service Pack 1」
を搭載 (詳しくは P.15)



全14種の辞書ソフトを搭載

(詳しくは P.26)

LOOX R SERIES

モバイル性能の、極み。

その他のおすすめポイント

先進 テクノロジー	大容量メモリ	無線LAN	指紋センサー	ダイレクト・ メモリスロット	バスタブ構造の キーボード	ワンタッチ ボタン	ジェスチャー機能対応 フラットポイント	(詳しくは P.13)
--------------	--------	-------	--------	-------------------	------------------	--------------	------------------------	-------------

www.fmworld.net/fmv/looxr/ 詳しいラインナップ一覧は P.33

外出先でも余裕をもって使える 長時間稼働を実現

超低電圧版CPUやLEDバックライトを採用するなど省電力化を徹底して追求し、約11.0時間^{※2}の長時間稼働を実現。さらに、「省電力」ボタンを搭載し、使用環境に合わせてより効率的なバッテリー運用を可能にしています。



※2 LOOX R/B50において、内蔵バッテリーパック(L)装着時。JEITA測定法Ver1.0による値。バッテリー稼働時間は、動作環境・液晶の輝度・システム設定などにより変動します。

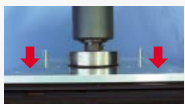
軽快に持ち歩ける軽さ 約1.30kg^{※3}



※3 内蔵バッテリーパック(L)装着時。また、内蔵バッテリーパック(オプション)装着時は約1.21kgになります。

すぐれた堅牢性を実現 (詳しくは 裏表紙)

様々なモバイルシーンを想定して、厳しい評価試験を実施し、高い堅牢性を実現しています。^{※4}



LCD天板からの
全面加圧試験(約200kgf)

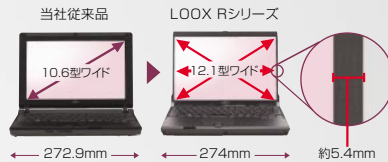


LCD天板からの
一点加圧試験(約35kgf)

※4 これらの各種試験は開発評価時の試験であり、量産出荷時の試験ではありません。また、本製品の無破損・無故障を保証するものではありません。

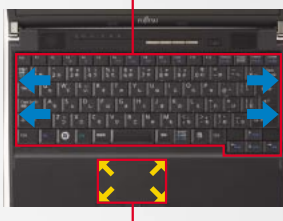
12.1型ワイド液晶を 10.6型ワイド液晶モデルと ほぼ同じサイズのボディに搭載

左右約5.4mmの超狭額液晶枠により、本体サイズを最大限に活用し、12.1型ワイド液晶を搭載。



コンパクトさと ユーザビリティを両立

本体幅ギリギリまでキーボード部を広げ、キーピッチ約18mm/キーストローク約2mmのキーボードを搭載。



広い面積を確保したフラットポイントを搭載し、快適な操作性を実現。

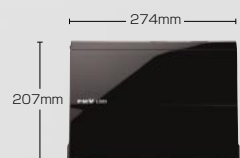
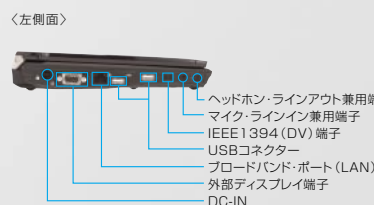
高速ワイヤレス接続が可能な 無線LANの最新規格 IEEE802.11n ドラフト2.0準拠 (Wi-Fi® 準拠)

多彩な機器と通信できる^{※6} Bluetooth® ワイヤレステクノロジー

(LOOX R/B70)



※6 すべてのBluetooth® ワイヤレステクノロジー規格対応機器に接続可能なことを保証するものではありません。なお、動作確認済みの機器については、サポートページ(<http://azby.fmwORLD.net/support/>)に掲載しております。



※画面はハメコミ合成です。*写真のパソコンは、LOOX R/B70です。*機種により機能が異なります。仕様の詳細はP.27~30でご確認ください。*機種により搭載ソフトウェアが異なります。P.25~26「ソフトウェア一覧」でご確認ください。*データ形式の変換を含む、音楽データの録音・複製、映像データの編集・複製などは、お客様個人またはご家族で楽しむ目的でのみご利用ください。*パソコンで保存した各種DVDディスクは、ご使用いただくDVDプレーヤー、DVD記録媒体や記録状態によっては再生できない場合があります。

LOOXU SERIES

使い方ひろがる、コンパクトモバイル。

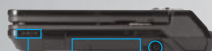


〈前面〉



変換ケーブル (CRT/LAN) 用コネクタ兼
ポートリプリケータコネクタ

〈右側面〉

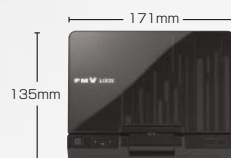


DC-IN
CFカードスロット
ワイヤレススイッチ

〈左側面〉



ダイレクト・メモリスロット
音量ボリューム
USBコネクタ
ヘッドホン端子
マイク・ラインイン兼用端子
ストラップホルダー



その他のおすすめポイント

先進
テクノロジー

指紋センサー

無線LAN

ダイレクト・
メモリスロット

ワンタッチ
ボタン

Webカメラ

詳しくは P.13

www.fmworld.net/fmv/looxu/ 詳しいラインナップ一覧は P.33

「Windows Vista® Home Premium with Service Pack 1 正規版」を搭載

約565gの超小型軽量ボディー

約565g^{*1}の超軽量ボディーとモバイル利用に配慮した堅牢設計で、どこにでも気軽に持ち歩けます。

※1 内蔵バッテリーパック装着時。



低消費電力と高速処理を兼ね備えた超小型CPUを搭載



さらなる省電力化を実現した「インテル® Centrino® Atom™ プロセッサー・テクノロジー」を採用。CPUには複数のデータ処理をスムーズにする「HTテクノロジー」に対応した「インテル® Atom™ プロセッサー Z530 (1.60GHz)」を搭載しています。

最大約11.1時間^{*2}の長時間稼働を実現

※2 内蔵バッテリーパック(L) (オプション) 装着時。JEITA測定法Ver1.0による値。バッテリー稼働時間は、動作環境・液晶の輝度・システム設定などにより変動します。

多彩な無線通信機能を搭載

◎IEEE802.11n ドラフト2.0 準拠の無線LAN (Wi-Fi® 準拠)

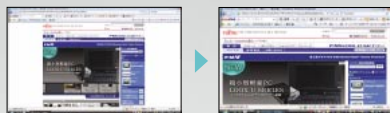
◎Bluetooth® ワイヤレステクノロジー



ストラップを装着できるストラップホルダーを装備

5.6型ワイド高解像度液晶

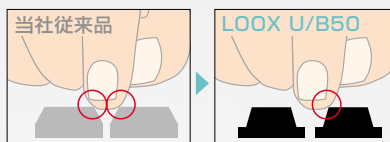
1280×800ドットの高解像度だから表示できる情報量も多く、インターネット閲覧が快適です。文字やアイコンを拡大する「ズーム」ボタンで、画面を見やすく調節できます。



「ズーム」ボタンで拡大表示

使いやすいキーボード

コンパクトなボディーに約15mmのキーピッチを確保したキーボードを実装。当社従来品と比べ、キー数が増加し、使いやすさが向上しています。隣接したキーとの押し間違いを防止する独自のキー形状を採用するなど、使いやすさにこだわったキーボードです。



隣り合うキーを同時に押してしまうのを防ぎます。

スタイルを変えて自在に使いこなす



直感的に操作できるペン入力



置けばゆったりとキーボード入力



インターネット閲覧が快適



手元を照らすキーボードライト

小説やマンガをパソコンで見る

電子書籍サービス用ビューアソフト「ebi.BookReader3J」を搭載。読みたい小説やマンガをインターネットからダウンロードすれば、いつでも楽しめるので、待ち時間などでも退屈しません。



©石森章太郎プロ

ブログ更新もかんたん

「マイブログライト」を利用すれば、ワープロソフト感覚で手軽にブログが更新できます。外出先などでインターネットに接続できない場合でもオフラインで記事作成ができます。^{※3}



※3 ブログサイトの更新には、インターネットに接続できる環境が必要です。
* 対応ブログサービスについては次のURLをご確認ください。
(<http://software.transdigital.co.jp/products/myblog/blog.htm>)

全14種の辞書ソフトを搭載

詳しくは P.26

パソコン本体の「辞書ボタン」で簡単に起動できます。



* 書籍はイメージ画像です。

テレビ電話に利用できる高画質Webカメラ

詳しくは P.13

音声をFM電波で送信できるFMトランスミッター

BIBLO

おすすめポイント紹介

先進テクノロジー

パソコン利用が快適になる



最新デュアルコアCPU&チップセット

(NF/B90D、NF/B75D、NF/B75、NF/B70、MG/B90、MG/B75、LOOX Rシリーズ)

最新CPU「**インテル® Core™2 Duo プロセッサ P8400**」、「**インテル® Core™2 Duo プロセッサ 超低電圧版 SU9300**」と、最新チップセット「**モバイル インテル® GM45 Express チップセット**」、「**モバイル インテル® GS45 Express チップセット**」の組み合わせが、映像編集や写真加工などの同時使用や、ハイビジョン映像の再生などで優れたパフォーマンスを発揮します。



高速メモリ

(NF/B90D、NF/B75D、NF/B75、NF/B70、MG/B90、MG/B75、LOOX Rシリーズ)

高速データ転送を実現する「**DDR3メモリ(PC3-8500^{*1})**」を採用。メモリのデータ転送速度が約1.5倍^{*2}となり、Windows Vista®やソフトウェアの起動、動作をよりスピーディーにします。

^{*1} LOOX Rシリーズは、PC3-6400となります。 ^{*2} PC3-8500とPC2-5300の比較。



高速無線LAN

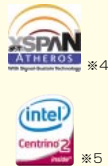
(NF/B90D、NF/B75D、NF/B75、MG/B90、MG/B75、LOOX Rシリーズ、LOOX Uシリーズ)

高速ワイヤレス接続が可能な無線LANの最新規格「**IEEE802.11n ドラフト2.0**」に対応。さらに、NF/B90D、MG/B90、LOOX R/B70では、最大で**規格値450Mbps^{*3}**の通信を誇り、無線環境であっても快適なインターネット利用を実現します。

^{*3} 本製品と同等の構成を持った機器との通信を行ったときの理論上の最大値であり、実際のデータ転送速度を示すものではありません。

^{*4} NF/B75D、NF/B75、MG/B75、LOOX R/B50、LOOX Uシリーズに採用。

^{*5} NF/B90D、MG/B90、LOOX R/B70に採用。



大容量メモリ

パソコンをよりスムーズに操作できる

(LOOX Uシリーズを除く)

Windows Vista®をより快適に利用できる**大容量2GBメモリ**を搭載。さらに、メモリのデータ転送速度を約2倍にする**デュアルチャネルに対応^{*1}**し、CPUの処理能力をサポートします。

^{*} 取り付けるメモリの容量の組み合わせによってはシングルチャネルで動作します。

無線LAN

ワイヤレスでインターネットを楽しめる

ケーブル配線のわずらわしさを解消する無線LAN (Wi-Fi®準拠) を搭載。無線LAN環境を利用して、家や外出先でも気軽にインターネットやメールができます。



^{*6} NF/B70、NF/B50、NF/B40、MG/B70に採用。

^{*} インターネットに接続できる環境が必要です。ワイヤレス(ブロードバンド)インターネット/ネットワーク接続を行う場合には、別途ワイヤレスブロードバンドルータなどが必要になります。また、「ホットスポット」などでご利用の際は、事前にサービスのお申し込みや設定が必要になります。

FeliCaポート

かざすだけで手軽に買い物やチャージができる (NF/B90D、NF/B75D、NF/B75)

お持ちのFeliCa対応カードや「おサイフケータイ®」をFeliCaポートにかざすだけで、対応サイトでのネットショッピングの支払いやチャージ(入金)などが手軽にできます。



^{*} 初期設定が必要です。カードにより、利用できるサービスは異なります。また、サービスによっては、インターネット接続環境が必要です。

指紋センサー

パスワード認証が指1本でかんたん。

(NF/B50、NF/B40を除く)



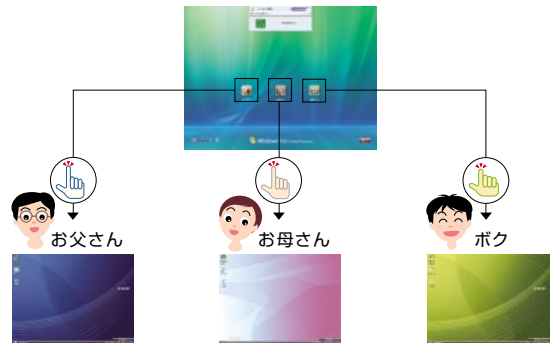
WebサイトのID/パスワード入力もかんたん

指先をスライドするだけでID/パスワードが自動的に入力されるので、キーボードによる文字入力の手間が省けます。また、複数のID/パスワードを一括管理できるので、Webサイトごとに異なるIDとパスワードを設定していても指1本で簡単にログインできて非常に便利です。



Windows® へのログオンもかんたん

みんなで使うパソコンでも、Windows® のログオン画面で指をスライドさせるだけで、自分のパソコン環境に簡単にログオンできます。



^{*} 事前にWindows® の設定、指紋認証登録などの設定が必要です。
「指紋認証機能の特性とご注意」については本カタログ裏表紙をご覧ください。

高画質Webカメラ

テレビ電話が楽しめる

(NF/B75、LOOX Uシリーズ)

約130万画素の高画質カメラとノイズの影響を受けにくいデジタルマイクを内蔵し、快適にテレビ電話を楽しめます。



HDMI出力端子

ケーブル1本でテレビに接続できる

(NF/B90D、NF/B75D、NF/B75、NF/B70)

映像と音声をケーブル1本で大画面テレビにデジタル出力できます。^{*7}



ネット動画、デジタルカメラの写真などを大画面で楽しめます。

^{*7} 映像機器との接続には市販のHDMIケーブルが必要になります。HDMIロゴ表示のあるケーブルを推奨します。
^{*} テレビやHDMIケーブルの動作確認情報や画面の表示イメージを製品情報ページ(<http://www.fmwworld.net/fmw/nf/>)に掲載しておりますので、ご購入前にご確認ください。テレビやディスプレイによっては正常に表示できない場合があります。

**ジェスチャー機能対応
フラットポイント**

マウスなしでも軽快に操作できる

(NF/B90D、NF/B75D、NF/B75、NF/B70、MGシリーズ、LOOX Rシリーズ)

■ カイラルモーション^{※8}

フラットポイント上を時計回りや反時計回りになぞると、指を動かしている間ウィンドウ内の画面を上下・左右にスクロールできるのでインターネット閲覧などが快適に行えます。



上下スクロール



左右スクロール

■ ピンチ^{※9}

フラットポイント上で2本の指でつまんだりひいたりする操作をすると、画像やウィンドウ内の画面が拡大や縮小表示されるので、文字が小さくて見にくい画面を簡単に拡大表示できます。



■ モーメンタム

フラットポイント上で指を素早くスライドさせると、フラットポイントから指を離れた後も、ポインタがしばらくスライドさせた方向に動くのでポインタ移動をスムーズに行えます。



※8 スクロール機能は、使用するソフトウェアによって動作が異なったり、使用できないことがあります。
 ※9 画面の拡大・縮小が可能なのは、Windows® Internet Explorer® 7、Microsoft® Office Personal 2007、Adobe® Reader™ および、デスクトップ上のアイコンサイズ、エクスプローラ画面のフォルダ内容の表示、Windows® フォトギャラリーとなります。
 ※ ジェスチャー機能をご利用になるには設定が必要です。(出荷時は無効になっています)

ダイレクト・メモリスロット

写真を手軽に取り込める。

SDメモリーカード、メモリースティックを直接差し込める^{※10}ので、デジタルカメラで撮影した写真を、簡単にパソコンに取り込むことができます。



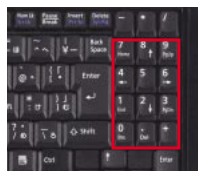
※10 miniSDカード、microSDカードやメモリースティックDuoの場合、別途アダプタが必要となります。
 SDIOカード、マルチメディアカードには対応していません。
 ※ NF/B50、NF/B40、LOOX Rシリーズ、LOOX UシリーズはSDメモリーカードにのみ対応しております。
 ※ MGシリーズはxDピクチャーカードにも対応しております。

**テンキー付
キーボード**

数字入力がかんたん。

(NF/B90D、NF/B75D、NF/B75、NF/B70)

住所録の郵便番号や電話番号入力、家計簿ソフト「てきば家計簿マム6」などが快適に使用できます。テレビ視聴時^{※11}に「テンキー」と「Enterキー」でチャンネルを切り替えることも可能です。



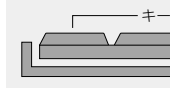
※11 NF/B90D、NF/B75Dのみ。

**バスタブ構造の
キーボード**

パソコン内部に水滴が侵入しにくい^{※12}。

(LOOX Uシリーズを除く)

パソコン内部へ水滴が浸入しにくい、バスタブ構造のキーボードを採用しています。



※12 当社従来機種との比較であり、本製品の無破壊・無故障を保証するものではありません。

**ワンタッチ
ボタン**

よく使うソフトウェアをワンタッチで簡単起動^{※13}。

インターネット、Eメール、「FMVサポートナビ」「@メニュー」「らくらくズーム」など、よく使うソフトウェアをすばやく起動します。

(例えば、NF/B70Dの場合)

サポートボタン

(詳しくは P.21)

「FMVサポートナビ」や「トラブル解決ナビ」を起動。豊富なサポートツールを利用できます。

インターネットボタン

「Windows® Internet Explorer®」を起動。インターネットに自動接続します。^{※14}

メニューボタン

「@メニュー」を起動。ジャンルや使用目的からソフトウェアを検索できます。



ズームボタン

(詳しくは P.22)

「らくらくズーム」を起動。文字サイズだけでなく、画面をそのまま見やすく拡大します。

バックアップボタン

「FMかんたんバックアップ」を起動。大切なデータをバックアップできます。

メールボタン

「Outlook® 2007」を起動。手軽にEメールをはじめられます。^{※14}

**MGシリーズに「ECOボタン」、
LOOX Rシリーズに「省電力ボタン」を搭載。**

「省電力ユーティリティ」を起動。PCカードなどへの電源供給のオン/オフを切り替えて効率的なバッテリー運用ができます。

※13 機種により起動するソフトウェア、ボタンの数/配列/形状/名称などが異なります。
 ※14 インターネットに接続できる環境が必要です。また、インターネットサービスプロバイダーの接続料やアクセスポイントまでの電話料金はお客様負担となります。

でフォトアルバムやハガキをつくるう!

「Office PowerPoint® 2007」は、プレゼンテーション資料だけでなく、フォトアルバムやハガキもつくれます。写真の挿入や加工が簡単に行えるので、家族の思い出を写真を利用したオリジナル作品づくりを楽しめます。

「Office PowerPoint® 2007」搭載モデル

NF ※1 MG LOOK R
シリーズ
※1 FMVNF70WP、FMVNF40Pのみ。

フォトアルバム



年賀状



案内状・招待状

忘年会



クリスマス会



秋のイベント



写真の加工がかんたん!!

例えば、多数のフレームからお好みのものをクリックひとつでつけられます。



FMVなら「パワーポイント テンプレート コレクション」を標準添付

●収録済みテンプレート例



フォトアルバムやハガキなどのテンプレートを250点も収録。自分だけのオリジナル作品が簡単に作れます。

FMVをお買い上げいただいた方におトクな特典!

@nifty

@nifty光 with フレッツ
(光ファイバー)

ADSL

@niftyが実施中の
おトクな
キャンペーン! ※A

+ 5,000円 キャッシュバック!!! ※B

+ 3,000円 キャッシュバック!!! ※B

- ▶ **対象者** FMV購入者で、キャンペーン期間中に※C @nifty光 with フレッツ/ADSLにお申し込みいただき、お申し込み日から1年以内に開通した方。
 - ※A FMVのお得な特典(キャッシュバック)と併用できないキャンペーンがございします。お申し込み前に対象となるキャンペーン期間、内容などの最新情報を必ずご確認ください。
 - ※B キャッシュバック特典振込前に、解除またはコース変更された場合、キャッシュバック特典の対象外となります。キャッシュバック特典の詳細については、専用お申し込みページまたはお電話にてご確認ください。
 - ※C キャンペーンの内容、期間については、下記の@niftyのホームページをご確認ください。
 - ※すでに回線を契約されている場合やタイプ変更の場合は特典適用外となります。
 - ※すでに@nifty会員の方対象です。
 - ※キャンペーン詳細は、本体に同梱の@niftyブロードバンドマニュアルをご確認ください。
 - ※本キャンペーン特典は、@niftyブロードバンドマニュアルに記載のお申し込み方法にて入会された場合にのみ適用となります。
- ▶ @niftyが実施中のおトクな特典やFMVならではの特典、また月額費用などの最新情報はこちらをご覧ください。 <http://www.nifty.com/azby/fmworld/>
- ▶ お問い合わせ先

@niftyブロードバンド導入ご相談窓口

通話料 無料 0120-50-2210

受付時間 毎日9:00~22:00
携帯電話・PHS着信可

*記載されている内容は2008年8月現在のもので、予告なく変更されることがあります。

周辺機器 (オプション)

詳しくはホームページでご覧になれます。 www.fmwORLD.net/fmv/

バッテリーパック

<p>Li-ionバッテリーパック FM-61A (CG) ※1 0644590</p>  <p>NF シリーズ オープン価格 ※ NF/B90D、NF/B75D、NF/B75、NF/B70のみ。標準添付品と同等。</p>	<p>Li-ionバッテリーパック FM-62 ※1 0644560</p>  <p>NF シリーズ オープン価格 ※ NF/B50、NF/B40のみ。標準添付品と同等。</p>	<p>内蔵バッテリーパック FMVNB159</p>  <p>MG シリーズ 17,640円 [税抜 16,800円] ※3 ※ MG/B90、MG/B75のみ。標準添付品と同等。</p>	<p>内蔵バッテリーパック FMVNB160</p>  <p>MG シリーズ 17,640円 [税抜 16,800円] ※3 ※ MG/B70のみ。標準添付品と同等。</p>
<p>内蔵バッテリーパック (L) FMVNB165</p>  <p>LOOK R シリーズ 13,230円 [税抜 12,600円] ※3 質量: 約315g ※ 標準添付品と同等。</p>	<p>内蔵バッテリーパック FMVNB166</p>  <p>LOOK R シリーズ 11,550円 [税抜 11,000円] ※3 質量: 約225g</p>	<p>内蔵バッテリーパック FMVNB167</p>  <p>LOOK U シリーズ 10,500円 [税抜 10,000円] ※3 質量: 約130g ※ 標準添付品と同等。</p>	<p>内蔵バッテリーパック (L) FMVNB168</p>  <p>LOOK U シリーズ 13,230円 [税抜 12,600円] ※3 質量: 約235g</p>

ACアダプタ

<p>FMV-AC325</p>  <p>NF シリーズ 8,820円 [税抜 8,400円] ※3 ※ NF/B90D、NF/B75D、NF/B75、NF/B70、NF/B50のみ。標準添付品と同等。</p>	<p>FMV-AC320C</p>  <p>NF シリーズ 8,820円 [税抜 8,400円] ※3 ※ NF/B40のみ。標準添付品と同等。</p>	<p>FMV-AC324</p>  <p>LOOK R シリーズ 8,820円 [税抜 8,400円] ※3 ※ 標準添付品と同等。</p>	<p>FMV-AC313B</p>  <p>LOOK U シリーズ 6,090円 [税抜 5,800円] ※3 ※ 標準添付品と同等。</p>
---	--	---	---

DVDドライブ

<p>DVD-ROM&CD-R/RW ドライブユニット FMV-NCB53</p>  <p>LOOK U シリーズ 31,290円 [税抜 29,800円] ※3</p>	<p>スーパーマルチ ドライブユニット FMV-NSM52</p>  <p>LOOK U シリーズ 52,290円 [税抜 49,800円] ※3</p>
---	---

ポートリプリケータ

<p>FMV-NPR24</p>  <p>LOOK R シリーズ 12,600円 [税抜 12,000円] ※3</p>	<p>FMV-NPR25</p>  <p>LOOK U シリーズ 12,600円 [税抜 12,000円] ※3</p>
--	---

変換ケーブル

<p>変換ケーブル (LAN/CRT) FMV-NCBL4</p>  <p>LOOK U シリーズ 4,200円 [税抜 4,000円] ※3 ※ 標準添付品と同等。</p>

USBマウス (光学式)

<p>FMV-MO306</p>  <p>3,150円 [税抜 3,000円] ※3</p> <p>NF シリーズ MG シリーズ LOOK R シリーズ LOOK U シリーズ ※ NF/B70 (FMVNB70WP、FMVNB70W) の標準添付品と同等。</p>



USBテンキーボード

<p>FMV-NTKB3</p>  <p>11,130円 [税抜 10,600円] ※3</p> <p>NF シリーズ MG シリーズ LOOK R シリーズ LOOK U シリーズ ※ NF/B50、NF/B40のみ。</p>


増設用内蔵バッテリーユニット

<p>FMVNB130</p>  <p>MG シリーズ 17,640円 [税抜 16,800円] ※3 質量: 約230g ※ MG/B90、MG/B75のみ。</p>	<p>FMVNB129</p>  <p>MG シリーズ 17,640円 [税抜 16,800円] ※3 質量: 約230g ※ MG/B70のみ。</p>
---	---

その他

<p>FMV用タッチペン1 ※1 0635075</p>  <p>LOOK U シリーズ 2,940円 [税抜 2,800円] ※2 ※ 1セット3本入り。標準添付品と同等。</p>	<p>ゴムキャップ (スティックポイントf BK) ※1 0640598</p>  <p>LOOK U シリーズ 2,100円 [税抜 2,000円] ※2 ※ 黒色3個入り。標準添付品と同等。</p>
---	---

大容量ポータブルハードディスクドライブ「HandyDrive」

<p>HandyDrive [FPHD4400] (400GB) オープン価格 HandyDrive [FPHD3250] (250GB) オープン価格 HandyDrive [FPHD3160] (160GB) オープン価格 ●耐衝撃構造 ●USBバスパワー対応 ●パワーセーブ機能 ●外形寸法 (W×D×H): 82×141.5×22mm ●質量: 約230g ※パソコン本体のUSBバス電源供給性能によっては、別売のACアダプタ [型名: DMOPTADP2 (オープン価格)] を必要とする場合があります。 ※詳しい仕様については「HandyDrive」の製品のページにてご確認ください。 http://jp.fujitsu.com/hdd/ ※商品に関するお問い合わせ先: 富士通ドライブサポートセンター 0120-315-188 (9:00~12:00、13:00~17:00 土、日、祝祭日、年末年始を除く)</p> 
--

※1 お問い合わせ: 富士通コワーコ株式会社 (0120-505-279) ※2 標準価格です。 ※3 希望小売価格です。

会員限定キャンペーン

2008年秋冬モデルをご購入の方へキャンペーン実施中! ※4 <http://azby.fmwORLD.net/shopping/>

FDDユニット

会員特別価格

2,980円 (税抜2,839円) ※6

<2009年3月31日お申し込みまで※5>



USBフラッシュメモリ (1GB)
(パソコン活用コンテンツ入り)

会員特別価格 2,180円 (税抜2,077円) ※6



「携帯万能 for FMV」
専用ケーブル ※7

1,900円〜 (税抜1,810円〜) ※6



※4 事前にAzbyClubへの入会 (FMVユーザー登録) が必要です。ご購入はインターネットでの手続きとなります。詳細は、マイページ内の「優待販売」 (<http://azby.fmwORLD.net/shopping/>) にてご確認ください。

※5 2009年4月1日以降は、通常会員価格5,229円 (税抜 4,980円) でのご提供となります。※6 価格は送料別です。

※7 FMVに添付のソフトウェア「携帯万能 for FMV」をご利用いただく場合、本ケーブルが必要となります。

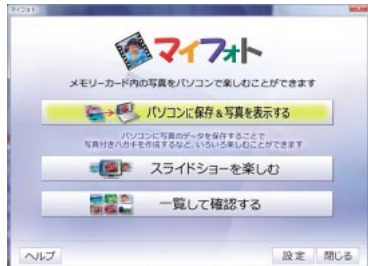


デジタルカメラ写真を手軽に保存、楽しく活用

メモリーカードを差し込むだけで、簡単にデータを取り込める「マイフォト」(LOOX Uシリーズを除く)

メモリーカードをFMVのダイレクト・メモリスロットに差し込むと自動起動。ワンクリックするだけで、写真を表示しながら写真データを保存することができます。写真データは「ピクチャ」フォルダに保存されるので、ハガキ作成などのソフトウェアから簡単に利用できます。

*拡張子が「jpg」のデータのみ利用できます。また、メモリーカードに「DCIM」フォルダが存在しない場合、「マイフォト」は自動起動しません。



写真を表示しながら写真データを保存



メモリーカード内の画像を一覧で表示可能

取り込んだ写真の管理がらくらく「3D MediaSurfing」(NFシリーズ、MGシリーズ)

パソコンに撮りためた写真を、3Dビューで一覧表示。撮影した日時や時間別に表示するので、たくさんの写真データも管理がかんたんです。

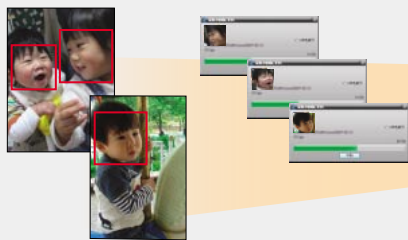
撮影した日付や時間別に表示するので管理がかんたん!



日付(実行)

人物ごとの検索ができる「フェイスサーチナビ」*を使えば、年賀状やポストカードなどを作る際に必要な写真をかんたんに検索できます。

*富士フイルム株式会社の顔認識・分類テクノロジーを採用しています。



人物写真を取り込むときに、顔部分を認識して、被写体の顔をパソコンが覚えます。



パソコンが覚えたデータを使って、指定した人物が写っている写真を簡単に検索できます。

写真を補正してオリジナル作品が作れる「@映像館」(NFシリーズ、MGシリーズ)

逆光や暗めの写真でも手軽に補正

写真に合わせた最適な補正を行い、撮り損ねた写真も簡単に美しく残すことができます。写真の一括補正やサイズの変更も可能です。

<手ぶれ補正>



手ぶれしてしまった写真も補正します。

<あざやか補正>



暗いところで撮った写真もはっきり見えるように補正します。

* 効果をわかりやすとしたイメージ(写真)です。

* 画像の種類やファイル形式によっては、画像補正機能が利用できない場合があります。

様々なオリジナル作品に加工

作りたい作品をメニューから選ぶだけ。作成画面がステップ形式なので、あとは手順に沿って写真や特殊効果を選ぶだけで、スライドショーはもちろん、ハガキやカレンダー、ラベルなど、写真を利用したオリジナルの作品に仕上げることができます。



年賀状



スライドショー



カレンダー



ハイビジョン映像を思いのままに

デジタルハイビジョンカメラの映像を編集して保存

「Ulead DVD MovieWriter® 5 for FUJITSU」(NFシリーズ、MGシリーズ)

ビデオカメラで撮影した映像に様々な演出を加えた、オリジナルDVDの作成を簡単に行うことができます。



- * 「Ulead DVD MovieWriter® 5 for FUJITSU」に対応しているデジタルハイビジョンビデオカメラ/AVCHDカムコーダについては次のURLをご確認ください。
(http://www.ulead.co.jp/product/dvdmoviewriter/oem/compatibility_hdvcam.htm)
- また、デジタルビデオカメラについては次のURLをご確認ください。(http://www.ulead.co.jp/product/dvdmoviewriter/oem/compatibility_dvcam.htm)
- * デジタルハイビジョンビデオカメラは、NF/B40を除く全機種でご利用になります。NF/B90Dは、AVCHDカムコーダーに対応しています。
- * NF/B50、NF/B40は、IEEE1394 (DV) 端子を搭載していないため、USB接続可能なデジタルビデオカメラのみご利用になります。
- * IEEE1394 (DV) 端子に接続したビデオカメラへの映像の転送には対応しておりません。
- * デジタルハイビジョンビデオカメラから取り込んだ映像をDVDに書き込む場合、映像の録画時間よりも長い時間がかかります。

デジタル放送の録画番組を編集「BD-MovieAlbum」(NF/B90D)

Blu-ray Discに保存したデジタル放送の録画番組を編集できます。また、Blu-ray Discレコーダーで録画したBlu-ray Discの編集・再生もできます。*「BD-MovieAlbum」については次のURLをご確認ください。(http://panasonic.jp/support/software/)

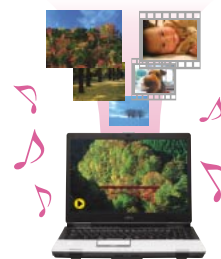
Blu-ray Discに高画質のまま保存 (NF/B90D)

NF/B90Dなら、Blu-ray Discにハイビジョン映像のまま保存することができます。パソコンと液晶テレビをHDMI端子で接続し、作成したBlu-ray Discを大画面テレビで見れば、高画質の映像を満喫できます。



かんたんにミュージックビデオ作成「muveeNow」(NF/B90D、NF/B75D、NF/B75、NF/B70)

ビデオデータや写真データと、その映像に合わせたい音楽データを選択して、「muvee作成ボタン」をクリックするだけで、ミュージックビデオが誰にでもかんたんに作れます。同じ映像も気分に合わせて音楽を変えれば、印象を変えて楽しめます。



音楽を手軽に保存、楽しく活用

音楽配信サイトから購入^{*1}したり、お手持ちの音楽CDを取り込んで^{*2}好きな曲をパソコンに保存。お気に入りの曲だけ集めてオリジナルCDを作成したり^{*2}、デジタルオーディオプレーヤーや携帯電話で楽しむことができます。^{*3、4}



- *1 インターネットに接続できる環境が必要です。(ブロードバンド環境を推奨します。)ブロードバンド環境でない場合は、ダウンロード等に時間がかかる場合があります。
- *2 LOOX Uシリーズをご利用の際にはDVDドライブが必要となります。対応ドライブについては、P.16「周辺機器」またはサポートページ(<http://azby.fmworl.com/support/shuhen/ihv/index2.html>)でご確認ください。
- *3 音楽配信サイトからの購入、ポータブルデジタルオーディオプレーヤー、携帯電話への転送には、別途ソフトウェアのインストールが必要な場合があります。音楽配信サイトによって、音楽データ形式、対応ソフトウェア、対応ポータブルデジタルオーディオプレーヤー、対応携帯電話が異なります。詳細は、各音楽配信サイトにてご確認ください。
- *4 miniSDカード、microSDカードやメモリースティックDuoをお使いの際は、直接差し込むことはできませんので、別途専用のアダプターが必要となります。

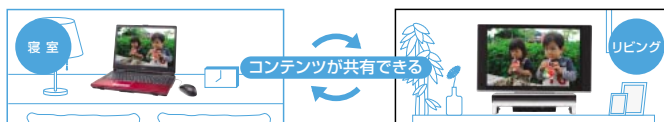


ホームネットワークで楽しさ広がる

* LOOX Uシリーズを除く。

音楽データや写真データなどのコンテンツを、家中のパソコンで共有できます。

例えば、自分の部屋のパソコンで、他の部屋のパソコンに保存してある写真を見るなど、新しい楽しみ広がります。



- * 録画したデジタル放送はネットワーク共有できません。
- * ホームネットワーク機能をご利用になる場合は「NetworkPlayer」がインストールされているFMVシリーズや、「MyMedia」がインストールされている2004年冬モデル以降のFMVシリーズが必要です。また、リモコン添付のパソコン以外では、リモコンの使用はできません。

地上デジタル放送を楽しもう。

(NF/B90D、NF/B75D)



New 地デジの録画の楽しみが広がる新ルール「ダビング10」

コピー9回+ムーブ1回の計10回、Blu-ray Disc^{*1}またはCPRM対応のDVD-RAM^{*2}に保存することが可能です。



Blu-ray DiscまたはCPRM対応のDVD-RAMに
最大9回コピーできます。



10回目は「移動（ムーブ）」となり、
ハードディスク内の録画番組は消去されます。

※1 Blu-ray DiscはBD-RE、BD-RE DL(2層)に対応。また、「DigitalTVbox」でデジタル放送をBlu-ray DiscまたはDVD-RAMに保存する場合、すでに録画番組以外のデータが入っているときは追記できません。

録画番組データのみが入っている場合は追記できます。

※2 保存時はSD画質に変換されます。DVD-RAMへの移動（ムーブ）・ダビングの場合、5.1ch音声の番組は2chにダウンミックスとなります。また、パソコンでDVD-RAMを再生する場合は、「WinDVD[®]」をご使用ください。

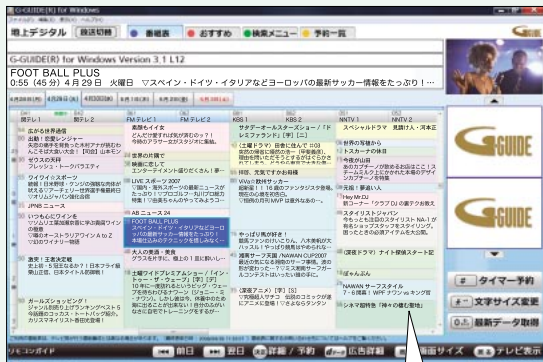


Blu-ray Disc対応モデルなら ハイビジョンのままキレイに残せる。

NF/B90Dなら、録画した番組をハイビジョン画質のままBlu-ray Discに保存できます。

録画に便利な「電子番組表」

リモコンの番組表ボタンを押すと、電子番組表を表示。視聴も録画予約もリモコン操作で簡単にできます。



ジャンルごとに色分けして表示するので
目的の番組が探しやすい!

突然の延長に自動で対応できる「延長録画」

例えば、スポーツ番組なら

スポーツ番組を最大延長時間まで自動的に録画します。また、スポーツ番組の延長により繰り下げ放送された番組も、逃がさず録画できます。

例えば、ドラマ番組なら

毎週録画に設定したドラマ番組が最終回などで放送時間が拡大されても、自動的に延長して録画します。

ハードディスクを効率よく使える「SD画質変換」

録画したテレビ番組のデータ容量を縮小することができます。SD画質に変換し、元のハイビジョン放送データを約1/3に縮小することができるので、ハードディスクの空き容量を増やしてどんどん録画することができます。

* 変換には録画時間の約2倍の時間がかかります。

DVDディスクの容量に合わせて残せる 「ぴったりムーブ（移動）・ダビング」

2時間以上の映画やドラマ、スポーツ番組など、保存したい番組が1枚のDVD容量を超えてしまう場合でも、FMVが自動でデータ容量を計算しながら変換処理を行い、DVD1枚に収まるように保存できます。

* 録画品質やDVDディスクの空き容量などにより、1枚に収まらない場合があります。また、対象となる番組は最長4時間までの番組となります。

テレビをあざやかな映像で楽しめる 「画質設定ユーティリティ」

富士通独自の機能で、テレビ視聴時やDVD再生時などの画面をあざやかに表示します。



見たいシーンを見逃さない「タイムシフト」^{※1}

放送中の番組を一時停止や巻き戻し、早送りすることができます。また、巻き戻して録画することもできるので、席を離れる時や、見逃してしまったシーンを見たい時などに便利な機能です。

※1 タイムシフト機能は最大90分となります。

自分のスタイルに合わせて再生できる 「早見再生」&「ゆったり再生」

「早見再生」

録画した番組を、聞き取りやすい音声のまま1.3倍速で再生できます。録画したスポーツ番組など、内容をすばやくチェックする際に便利です。

「ゆったり再生」

再生速度を0.8倍にして再生できます。英会話や早口のセリフなど聞き取りやすくなります。

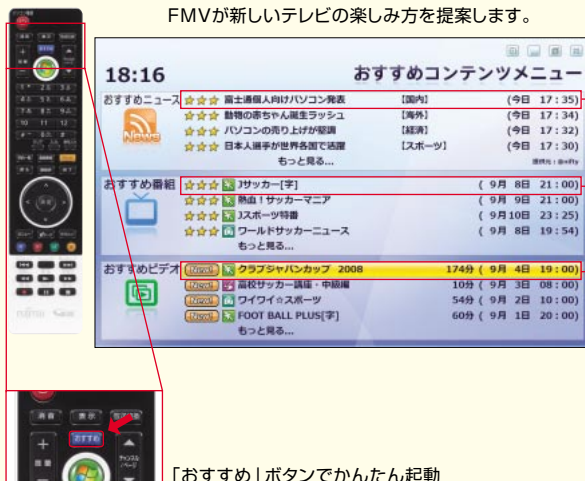
●さらに便利

録画中でも、録画済みの別番組を再生できます。

FMVなら
こんなに
便利**New** テレビの楽しみを広げる「おすすめコンテンツメニュー」

FMVがお客様の好みに合ったコンテンツをおすすめする便利なソフトウェア。リモコンの「おすすめ」ボタンから起動でき、一覧で表示されたコンテンツから選択するだけの簡単操作で楽しむことができます。

FMVが新しいテレビの楽しみ方を提案します。

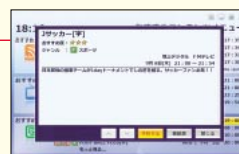


「おすすめ」ボタンでかんたん起動

**おすすめニュース**

お客様の好みに合った注目のニュースや、最新のニュースの見出しをリストアップして表示します。気になるニュースを選択すると、詳細な内容を見ることができます。

*本サービスは、将来@niftyからの情報提供が終了した場合、ご利用できなくなる可能性があります。

**おすすめ番組**

FMVがおすすめする番組を表示します。テレビ番組表を起動しなくても、気になる番組を選択して録画予約まで完了できます。

**おすすめビデオ**

おすすめ自動録画された番組を確認・視聴することができます。気になる録画番組を選択するだけで、再生して楽しむことができます。

「おすすめ番組」機能

過去に録画予約した番組履歴から、好みに合った番組をリストアップしてお知らせ。サイドバー内のガジェットでもお知らせするので、番組表を表示しなくても、好きな番組の録り逃しを防ぎます。



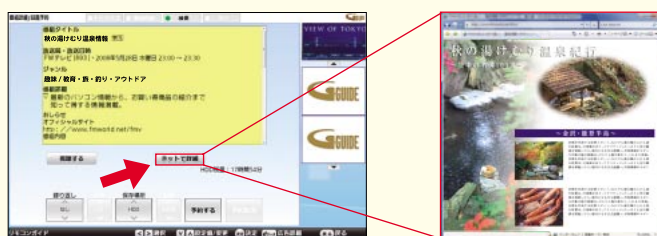
* Gガイド、G-GUIDE、およびGガイドロゴは、米Gemstar-TV Guide International, Inc.またはその関連会社の日本国内における登録商標です。

**New** 「おすすめ自動録画」機能

おすすめ番組でリストアップされた番組から、おすすめ順位の高い番組を自動で録画します。お客様が気づかなかった番組や興味がある番組をFMVが録画しておいてくれる便利な機能です。

New 「電子番組表」から番組ホームページに
直接アクセスできる「テレビ局サイトリンク」

番組情報にURLがある場合、「ネットで詳細」ボタンを押すだけで番組のホームページにアクセスできます。リモコンで操作できるので、URLをキーボードで入力する必要がない便利な機能です。



* 画像はイメージです。

**●さらに便利
便利リモコンで快適操作**

主要なボタンを色付にし、利用頻度の高いボタンは中央に配置しています。また、機能に関連するボタンを近くに配置することで、指の移動を軽減するレイアウトを採用し、使い勝手にこだわっています。

テレビ機能

レコーダー機能

**【デジタル放送のコピー制御について】**

地上デジタル放送の番組は、コピー制御信号を加えて放送されています。コピー制御に伴い、デジタル放送を視聴・録画するためには、受信機に「B-CAS（ビーカス）カード」を挿入する必要があります。

* B-CASカードは、地上デジタル放送に対応したFMVシリーズに標準添付しています。

コピー制御の仕組みに関する一般的なお問い合わせは

コピー制御お問合せセンター
TEL:0570-000-288 (受付時間:10時~20時)

*画面はハメコミ合成です。*機種により機能が異なります。仕様の詳細はP.27~30でご確認ください。*コピーガード信号を含んだ映像の視聴・録画はできません。*テレビの録画・編集・複製（データ形式の変換を含む）などは、お客様またはご家族で楽しむ目的でのみご利用ください。*地上デジタル放送をご覧いただくためには、標準添付のアンテナ変換ケーブルを使用して外部アンテナをケーブル（別売）でつなぐ必要があります。*地上デジタル放送の詳細は社団法人デジタル放送推進協会（Dpa）のホームページ（http://www.dpa.or.jp/）をご覧ください。

⇒P.29「地上デジタル放送対応モデルご購入前のご注意」もあわせてご確認ください。

FMVなら

安心

充実のサポートソフト。

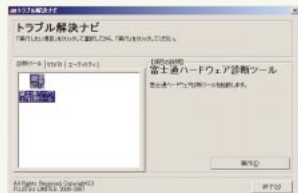
困ったときは「サポート」ボタンを押してみよう

パソコンの調子が悪いときや、困った状態になったら、キーボードにある「サポート」ボタン※¹を押してください。問題解決のお手伝いをする多彩なサポートツールを1つにまとめた「トラブル解決ナビ」「FMVサポートナビ」が、パソコンの状態に合わせて起動します。



「トラブル解決ナビ」にかんたんアクセス

Windows® が起動しない
「もしもの時」に役立つ
ソフトウェアで、
様々な問題に対応します。



<主なメニュー>

- OSが起動しなくなったときでも必要なデータをバックアップできる

「かんたんバックアップレスキュー」※²

Windows® が起動せず、リカバリをする必要があるときに、データを退避させることができます。
(Eメール、Eメールアドレス、文書、写真など)

- パソコンの不具合を診断できる

「ハードウェア診断」

パソコンの調子がおかしいと思ったら、すぐに「ハードウェア診断」。
パソコンのハードウェアに不具合がないか診断します。

「FMVサポートナビ」が起動

わからないことを調べたり、
日頃のパソコンの
メンテナンスに役立つ
ソフトウェアなどが
搭載されています。



<主なメニュー>

- 日頃のバックアップがかんたんにできる

「FMかんたんバックアップ」※²

データのバックアップが簡単にできます。
(Eメール、Eメールアドレス、文書、写真など)

- キーワードからすぐに調べられる

「FMV画面で見るマニュアル」 (詳しくはP.24)

冊子マニュアルを見なくても、パソコンの中に電子化されたマニュアルがあります。パソコンの特技を活かした豊富な検索機能で、すばやく問題の解決策を見つけることができます。

※1 LOOX Uシリーズを除く。

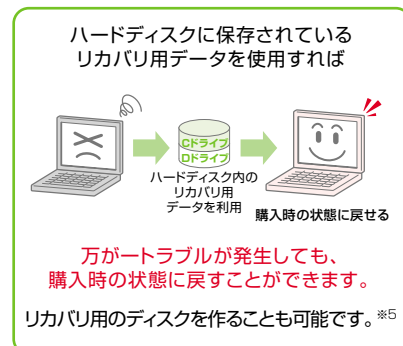
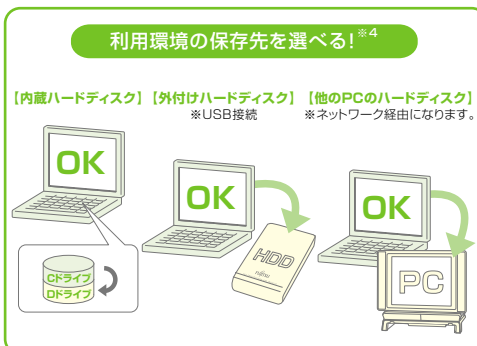
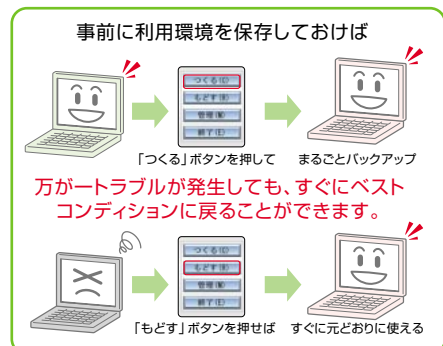
※2 すべてのデータのバックアップ/復元/利用を保証するものではありません。また、著作権保護された映像(デジタル放送の録画番組など)や音楽などはバックアップ/復元/利用できない場合があります。

利用環境と大切なデータを保存・復元できる「マイリカバリ」



「マイリカバリ」を使用して自分のパソコン環境をまるごと保存。Eメールやインターネットの設定、追加したソフトウェア等をまるごとバックアップできるので、トラブルが発生しても、すぐに元の環境に戻せます。※³
また、ハードディスクに保存されているリカバリ用データを利用して、ご購入時の状態に戻すこともできます。

●「マイリカバリ」があるとこんなに便利



※3 OSやソフトウェアが不具合の場合。ハードウェアの物理的な不具合や故障の場合は別途修理が必要になります。※4 LOOX Uシリーズでは内蔵ハードディスクに保存できません。

※5 MG/B90、LOOX R/B70にのみ「リカバリディスク」を標準添付しています。それ以外の機種は、あらかじめハードディスク内に保存されているリカバリ用データを、市販のDVDディスク(DVD-R(片面1層)のみ対応)に保存しておくことをおすすめします。万が一、リカバリデータを破損および、誤って消去した場合は、お問い合わせ窓口(0120-950-222)にご相談ください。

※すべてのデータのバックアップ/復元/利用を保証するものではありません。また、著作権保護された映像(デジタル放送の録画番組など)や音楽などは保存/復元/利用できない場合があります。

New 用途にぴったりのソフトウェアが見つけれられる「@メニュー」

*L00X Uシリーズを除く。

豊富にあるソフトウェアの中から、ジャンルや使用目的を選んでいくだけで、使いたいソフトウェアが簡単に見つかります。



さらに使いやすく、見やすくなり、検索性がアップ。



音声ガイドとイラストでソフトウェアの使い方をわかりやすく紹介

●さらに便利!!

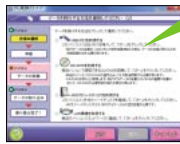
NF/B75、NF/B70なら、「メニュー」ボタンを押すだけで、「@メニュー」を起動することができます。



使いなれたパソコン環境を新しいパソコンに簡単に引越しできる「PC乗換ガイド」

思い出の写真や音楽データなど、古いパソコン環境を簡単操作で、新しいパソコンに引越すことができます。

●わかりやすいガイダンスでかんたん操作



★利用環境に合わせて移行手段を選択 ※6



CD/DVD



LAN環境



USBメモリ



外付けハードディスク

★移行したいファイルや設定を選択

Outlook® の設定



・個人フォルダのデータ
・Eメールや
アカウントの設定

Outlook® Express/Windows® メールの設定



・アドレス帳
・Eメールデータ
・アカウント情報

ドキュメントに含まれるファイル



・写真・音楽
・Office文書

Internet Explorer® の設定



・お気に入り
・LANの設定
・スタートページ



・デスクトップ上の
ファイル

●機種・メーカー問わず乗換可能

古いパソコンのOSが「Windows® XP」、「Windows Vista®」であればメーカーを問わずデータをスムーズに移行できます。*7

*6 データの移行元/移行先のパソコンにより、ご利用できる移行手段は異なります。 *7 本ソフトウェアは、お客様のご利用環境によっては正しく動作しない場合があります。

*すべてのデータの移行を保証するものではありません。また、著作権保護された映像(デジタル放送の録画番組など)や音楽などは、データ移行しても利用できない場合があります。

セキュリティ機能も充実

●選べるセキュリティ対策ソフト※8,9

最初からセキュリティ対策ソフトが搭載されているので、追加でご購入する必要がありません。



「Norton Internet Security™ 2008」



「ウイルスバスター™ 2008」

●危険なWebサイトからパソコンを守る「サイトアダプタプラス」※10

●有害サイトへのアクセスを制限!「i-フィルター」※10

●第三者の不正利用を防止!「BIOSパスワード」

●パソコンの盗難・紛失時の情報漏洩・不正利用を防止!

「ハードディスクパスワード」

●個人情報などのデータ流出を防ぐ

「ハードディスクデータ消去」※11

固定値2回、乱数1回の計3回データを上書きする米国国防総省(DoD)方式を採用しています。

*8 無償サポートと無償アップデートの期間は、本ソフトウェア使用開始から90日間です。

*9 ご利用いただけるセキュリティソフトはいずれか1つとなります。

*10 無償サポートと無償アップデートの期間は、本ソフトウェア使用開始から90日間です。ハードディスクに記憶された全データの復元が完全にできなくなることを保証するものではありません。また、ご使用になっていたBILOを廃棄・譲渡する際には、お客様の責任でハードディスクに記憶された全データを消去することを強く推奨します。

(詳細は、<http://www.fmwORLD.net/anne/hdd/index.html>をご覧ください。)

FMVをさらに使いやすくする「らくらくズーム」※12

パソコン本体にある「ズーム」ボタンを押せば、文字や写真が小さく見にくい画面を、レイアウトをくずさずに、見たいところを見やすく拡大表示できます。

【元の画面】



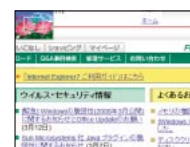
【状況に合わせて3つのモードを使い分けられます】

「ウインドウ」



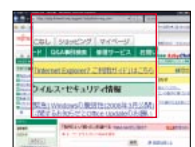
拡大した画面を、上部にウインドウ表示します。

「フルスクリーン」



画面全体を拡大して表示します。

「部分拡大(虫メガネ)」



画面の一部を拡大して表示します。

*12 NF/B50、NF/B40を除く。また、L00X Uシリーズでは、拡大表示の方法が異なります。

*著作権保護された映像は拡大表示できません。また、インターネットのストリーミング映像や使用するアプリケーションによっては、拡大表示できない場合があります。



FMVなら安心 24時間365日、



? 使い方・技術相談



電話で相談

10件まで
無料

FMVの使い方や技術的なご相談を、
サポート担当者がいつでも親切にお受けします。

※お問い合わせ11件より有料[1件あたり2,000円(税込)]
※お問い合わせ1件・お電話の回数ではなく、技術相談1項目ごとに1件とカウントいたします。
※2008年秋冬モデルにつきましては、2011年8月31日までにユーザー登録していただかなかった場合、
技術相談のご利用料金はお問い合わせ11件より有料となりますので、ご注意ください。

富士通パーソナル製品に関するお問い合わせ窓口

通話料
無料 0120-950-222

※電話番号はお間違えのないようおかけください。
※携帯電話・PHSなどからのお問い合わせの場合、電話番号・受付時間が異なります。(通話料金お客様負担)
詳しくはサポートページをご確認ください。(http://azby.fmwworld.net/support/)

◎フォローメール

電話でのお問い合わせ内容に関連する「Q&A navi」(P.24参照)の情報を、お客様が登録済みのアドレスへメール送信します。

◎サポートコール予約

ホームページ上からお問い合わせいただくと、
お客様のご希望の時間帯にお電話を差し上げます。

◎リモートサポート

お客様のパソコン画面を確認しながらサポートします。



メールで相談

お問い合わせ
何度でも
無料

電話では相談しにくい質問も、メールサポートなら
いつでも何度でも気軽にお問い合わせいただけます。
履歴が残せるので、何度でも読み返せます。



故障診断・修理



電話で相談

無料

お電話でパソコンの故障や修理に関するご相談をお受けしています。



WEBで相談

無料

パソコンのトラブル原因を特定し、解決方法をご案内します。
故障と診断された場合は、修理窓口よりお電話を差し上げます。

◎パソコン修理便 宅配便引取修理

万が一修理が必要な場合も、ご自宅にお引き取りに伺う便利なサービスです。
保証期間内は修理料金も無料です。

- お申し込みは、24時間365日受付、集配は365日対応。
- 梱包箱・梱包材・梱包作業も宅配業者にも無料でおまかせ。
- お引き取りからお届けまで約7日間のスピード対応。

※修理の内容によっては、7日間以上の日数を要する場合があります。
また、離島の場合には船便のため、さらに日数がかかります。
※必ず修理規定にご同意のうえ、修理をお申し込みください。
※その他、訪問修理(有料)もご用意しております。

集配・梱包
無料



富士通パソコン出張サービス(訪問サポート)

◎PC家庭教師(有料)

インターネットや地デジの設定、パソコンの基本操作の指導、周辺機器の取り付けなど豊富なメニューをご用意しています。

◎訪問修理サービス(有料)

お客様のご自宅に伺って、修理作業を行うサポートです。

※保証期間内は、修理料金は無料(保証書記載の無料修理規定による)、訪問料金は有料です。
※離島の場合は、訪問料金とは別に訪問に要する実費をお客様にご負担いただく場合があります。

海外でも使いになる場合に便利なサポート 【富士通パソコンFMV Azby 海外サポート・プログラム】

本プログラムは、お客様が海外滞在中に、FMV-BIBLO対象機に限り、パソコン操作等に関する相談サービスや、ハードウェア故障時の日本への引取修理(クーリエ方式) サービスを受けられる、安心のサポート・プログラムです。

【対象地域】世界17カ国(アメリカ・カナダ・ドイツ・フランス・イタリア・ベルギー・オランダ・デンマーク・イギリス・スウェーデン・ルクセンブルグ・ギリシャ・ポルトガル・スペイン・オーストリア・アイルランド・フィンランド。
ただし、島嶼部を除きます。※2008年8月現在。なお、規格の変更等により対象地域は変更される場合があります。)

【対象機種】本カタログ掲載のFMV-BIBLOシリーズ全機種

【利用期間】海外サポートをご利用いただける期間は、機器本体に同梱された保証書記載の保証期間にかかわらず、保証書記載の保証開始日より1年間となります。

海外からでも安心。24時間、365日※Aサポート。海外テクニカルサポート

海外からのFMV-BIBLO対象機に関する操作相談にお答えします。相談窓口は24時間365日※A、日本語対応なので安心です。お問い合わせは、Eメールと電話※B、※Cの両方でお受けいたします。

※A システムのメンテナンスのため、サポートを休止させていただく場合があります。
※B 国内からのお問い合わせ件数も含め、11件目からは有料となります。
※C プレインストールソフトについては、サービス対象外となります。

国際クーリエ方式による引取り&お届け修理に対応。海外引取修理サービス

海外滞在先で、万一ハードウェア故障が発生した場合、無料で※D日本に引き取って修理を行い、お客様にお届けするサービス※Eです。修理受付電話窓口は、24時間365日※F、日本語対応なので安心です。

※D 機器本体に同梱された保証書記載の「無料修理規定」に定める範囲内の修理に限り、運送費を含めて無料となります。
※E サービス対象はパソコン本体およびACアダプタです。本体添付のACケーブル、モジュラーケーブル、消耗品ならびにオプション機器については対象外となります。
※F システムのメンテナンスのため、サポートを休止させていただく場合があります。
※修理受付から商品お届けまでの期間は、ご依頼の地域/故障状況などにより異なります。
※製品のお引き取りとお届けは富士通指定の物流業者が行います。

【申込方法】海外サポートを受けるには、サポート・プログラムの申請が必要です。(渡航前に申請されることをおすすめします。)対象機種のユーザー登録をしていただき、海外サポートプログラムホームページより行ってください。

【注意事項】●本プログラムの対象機種を含む富士通製パソコンおよび周辺機器は日本国内仕様です。本プログラムは対象地域での動作を保証するものではありません。●対象地域であっても、各国の法令・規制により対象機種のご使用が制限される場合があります。●内蔵の無線LAN、FMトランスミッターは日本以外の国、または地域ではご使用になれません。●内蔵のテレビチューナーは日本国内専用ですので、アンテナ入力端子にアンテナを接続しないでください。●通信事情や通信環境などにより利用できない場合もございます。●お問い合わせいただく場合の通話料および、通話料はお客様のご負担となります。●窓口は日本語対応のみとなります。●詳細については、海外サポートプログラムホームページをご覧ください。(http://azby.fmwworld.net/support/global-support/)

【海外でもインターネットが楽しめる、世界17カ国対応のグローバルモデム内蔵】(MGシリーズ、LOOX Rシリーズ)

アメリカ・カナダ・ヨーロッパなど、世界17カ国に対応した高速モデム(最大56kbps)を内蔵しています。

【適用地域】「富士通パソコンFMV Azby 海外サポート・プログラム」における対象地域と同一。

【注意事項】●本プログラムの対象機種を含む富士通製パソコンおよび周辺機器は日本国内仕様です。対象機種はハードウェアとしての対象地域の回線規格に準拠しておりますが、動作を保証するものではありません。

●通信事情や通信環境などにより利用できない場合もございます。

いつもあなたをサポートします。

※ システムメンテナンスのため、サービスを休止する場合がございます。
また、サービス内容により、受付・回答時間が異なる場合がございます。



WEBサポート

24時間
365日

WEBサポートページ <http://azby.fmworld.net/support/>

使いこなし

パソコンは初めてという方も安心

「セキュリティホールって何?」から「上手なWEB検索方法」まで、初心者の方をしっかりとサポートするメニューを豊富にご用意。もちろんWindows Vista®の基礎知識や活用方法もご紹介しています。

●メールで学べるパソコン講座「Azbyメールセミナー」(無料)

パソコンの基礎からWordやExcelまで、ご希望の講座をお申し込みいただき、講座テキストをHTMLメールでお届けします。※1

※1 詳しい実施概要についてはホームページでご確認ください。

マイページ

毎日の生活に役立つサービスが盛りだくさん

お持ちの製品に関するサポート情報をお知らせします。インターネット検索・天気予報などのサービスもご利用いただけます。

●情報満載のメールマガジン「AzbyClub通信」

FMVのサポート情報や使いこなし情報、最新のキャンペーン情報などを、メールでお届けする「AzbyClub通信」もマイページよりお申し込みできます。



サポート

FMVの操作や設定、トラブルを解決!

ウイルス・セキュリティ情報など、FMVをより安心してご利用いただくための情報を提供しています。



◎ Q&A navi

疑問点や困ったことを手軽にお調べいただけます。「キーワード検索」だけでなく「症状」「目的」「カテゴリ」からも検索が可能。「用語解説」も付いているので初心者の方でも安心して使えます。



わかりやすいマニュアル

電子マニュアル

はじめての方も安心して
Windows Vista®を学べる



「なるほどパソコン入門」



「FMV画面で見るマニュアル」※2



パソコンの取り扱いやトラブルシューティングなどを
4つの方法で探せる。

検索 知りたい言葉や文章で探せる

プリンタを接続したい 検索する

目次 項目の一覧から探せる

索引 言葉の一覧から探せる

カテゴリ 主な分類から探せる



冊子マニュアル※3

Windows Vista®を
安心して使える!



「ここが変わった! Windows Vista」

接続とセットアップも簡単!



「スタートガイド1 設置編」「スタートガイド2 セットアップ編」

トラブルの時も安心!



「トラブル解決ガイド」

地デジもすぐに見られる!



「FMVテレビ操作ガイド」

FMVの取り扱いは



「FMV取扱ガイド」

※2 LQOX Uシリーズは「FMVマニュアル」を搭載。また、「FMV画面で見るマニュアル」は、「富士通ウェブ・アクセシビリティ指針」に準拠しています。「富士通ウェブ・アクセシビリティ指針」とは、体の不自由な方や高齢の方のために文字色と背景色のコントラストを高くしたり、テキストを付記して読み上げソフトウェアとの親和性を高めるなどの取り組みです。※3 添付されるマニュアルは機種により異なります。

* これらのサービスの一部には、FMVのユーザー登録(AzbyClub会員登録)が必要となるものがあります。

* このカタログに掲載されているサポート＆サービスの内容等は、2008年8月現在のものです。これらについては予告なしに変更することがあります。

* サポート＆サービスの詳しい内容、最新情報などは、サポートページにてご確認ください。 <http://azby.fmworld.net/support/>