



# WIRELESS INTERNET

ワイヤレスでインターネットに快適アクセス。  
室内で、外出先で、利用シーンがますます広がる。



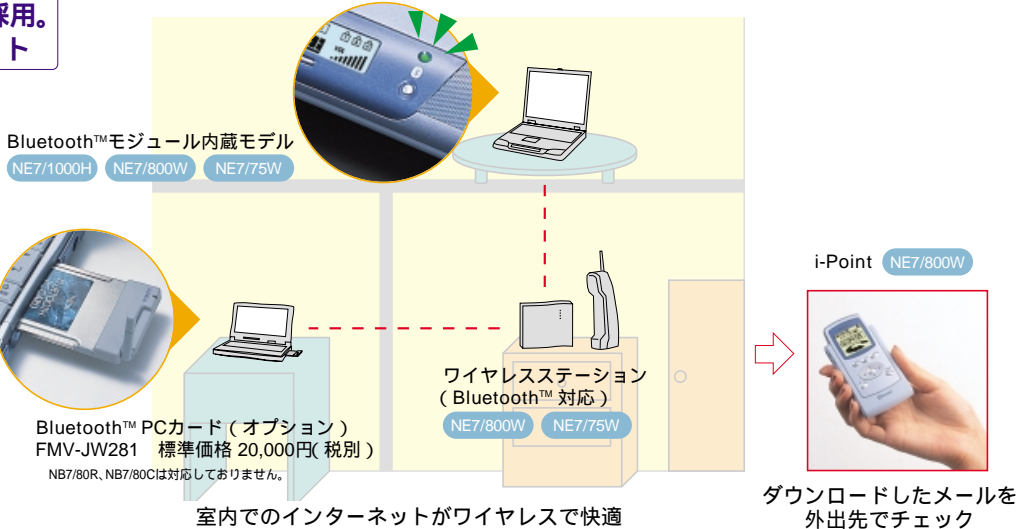
上記マークの説明は、P.29の「マークの説明」にあります。

機種により、搭載ソフトが一部異なります。P.18の「ソフトウェア一覧」でご確認ください。

## 先進の通信規格Bluetooth™を採用。 ワイヤレスで快適インターネット

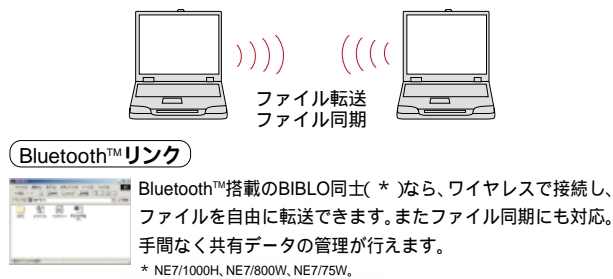
NE7/1000H、NE7/800W、NE7/75Wに先進の通信規格Bluetooth™を採用。ワイヤレスでのインターネット接続（\*1）やi-Point（\*2）でのEメールのダウンロードなど多彩な使い方が可能です。パソコンの利用シーンがますます広がります。

\*1 Bluetooth™ワイヤレスステーションが必要です。  
NE7/800W、NE7/75Wに標準添付。それ以外はオプションです。  
\*2 NE7/800Wに標準添付。それ以外はオプションです。

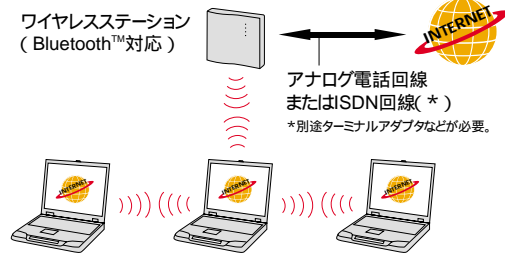


## Bluetooth™でパソコンの使い方がさらに広がる

### BIBLO同士\*でワイヤレスによるファイル転送や同期が可能



### Bluetooth™での接続により、1本の回線で3台まで同時にインターネットへアクセスできる



見通し半径50m以内で通信可能。障害物や電波環境により通信可能範囲は異なります。  
電子機器の誤作動を招く恐れのある場所(病院内、満員電車の中、航空機内など)では使用しないでください。  
通信速度は最大723kbpsです。  
本機のBluetooth™は、日本国内のみでおいください。海外でご使用になると罰せられることがあります。

## メールチェックがらくらく



### i-Point仕様一覧

インタフェース	Bluetooth ver1.0B
通信方式	ACL/LIN方式
最大通信速度	115kbps
通信距離	約50m(見通し距離)
送信電力	120mW
電源	単4乾電池×2本
消費電力	待機時: 600mW (max)
稼働時間	約300時間(スタンバイ時)
外形寸法(W×D×H)	55.0×103.5×13.5 mm
質量	約55g(電池含む)
主な付属品	単4乾電池×2本

見通し半径50m以内で通信可能。障害物や電波環境など使用状況により通信可能範囲は異なります。  
電子機器の誤作動を招く恐れのある場所(病院内、満員電車の中、航空機内など)では使用しないでください。  
本機のBluetooth™は、日本国内のみでおいください。海外でご使用になると罰せられることがあります。

### ワイヤレス携帯ビューワー「i-Point」

#### Eメールで確認

パソコンに届いたEメールをワイヤレスでダウンロード。  
外出先でも好きな時にEメールを読むことができます。  
「@メール」との連携が必要です。

#### 最新ニュースのチェック

AzbyClubがお届けする「AzbyClubデイリーニュース」(\*1)をダウンロード。外出でも、手元の画面で最新ニュースをチェックできます。

\*1 お客様の機種に関する最新情報や天気予報、占いなどお客様の好みにも合わせた情報を配信するメールマガジンです。ご利用の際はAzbyClubへの加入とEメールアドレスの登録が必要です。  
「@メール」との連携が必要です。

### その他多彩な機能

- DVD/音楽CD操作機能 \*2
- 住所録の表示 \*3
- アプリケーション起動
- 時計表示
- マウス機能
- スクリーンセーバー起動

\*2 DVDの操作は、NEシリーズ、MF7/700、LOOX Tシリーズのみです。

\*3 「FM手帳」との連携が必要です。

NE7/800Wは標準添付。それ以外はオプションです。  
NE7/1000H、NE7/800W、NE7/75W以外では、別途Bluetooth™ PCカード (FMV-JW281) が必要です。  
Windows® 2000 Professionalモデル (FMV/NE7754) を除く。  
NB7/80R、NB7/80Cは対応していません。

## 室内の好きな場所でインターネット



NE7/800W、NE7/75Wでは、Bluetooth™対応ワイヤレスステーションを標準添付。ワイヤレスステーションに電話回線を接続して、屋内のどこからでもインターネットにアクセスできます。モジュージャックの位置などによる使用場所の制限がないので、リビングやテラスなど、好きな場所から手軽にネットサーフィン。インターネットの楽しさがさらに広がります。

### NE7/800W、NE7/75W標準添付ワイヤレスステーション仕様一覧

インタフェース	LINE(モデム)端子(*)	データ56kbps (V.90 & K56flex 両対応)
TEL端子	モジュージャックRJ-11	
ワイヤレス通信機能	Bluetooth Specification Ver. 1.0B	
シリアルコネクタ	RS232C D-sub9ピン (PC/TA対応可能)	
電源	入力	AC100V、50 Hz/60 Hz
消費電力	待機時: 約5.0W	
外形寸法(W×D×H)	約134×92×110mm	
質量	約250g	

\*日本国内NTTアナログ一般回線専用です。  
見通し半径50m以内で通信可能。障害物や電波環境など使用状況により通信可能範囲は異なります。  
電子機器の誤作動を招く恐れのある場所(病院内、満員電車の中、航空機内など)では使用しないでください。  
本機のBluetooth™は、日本国内のみでおいください。海外でご使用になると罰せられることがあります。

## H"IN(エッジイン)モジュール内蔵で手軽にインターネットにアクセス

MF7/600W LOOX T7/63W LOOX S7/60W

(注) 本機能、サービスを利用する場合は、オンラインによるDDIポケットとの契約が必要となります。

## ワイヤレス通信機能内蔵だからこんなに便利！

### さっと開いてすぐに通信

MF7/600W、LOOX T7/63W、LOOX S7/60W本

体に高速64kbpsのデータ通信(\*1)【H"IN(エッジイン)】(\*2)を標準搭載。電話機や通信カードなどを接続することなく、いつでもどこでも手軽にインターネットを楽しむことができます。

\*1 PIAFS2.1版準拠。一部地域では64kbpsデータ通信ができない場合がありますが、32kbpsでの通信は可能です。  
\*2 データ通信のみ利用できます。音声通話はご利用できません。データ通信を行う場合は、接続先がPIAFS2.1版、またはPIAFS1.0版(32kbps)に対応している必要があります。また、FAX送受信は対応していません。  
(注) ご利用いただけるDDIポケットのサービスエリアをご確認ください。サービスエリア内でも電波の状況によっては、ご利用いただけない場合があります。また、航空機、病院、電車などでは、ワイヤレス通信機能をOFFにしてください。

### 豊富なDDIポケットのサービス利用できる

ニュースやエンターテインメント情報(\*3)など

を提供する『コンテンツサービス』や、H"LINK

(エッジリンク)対応電話機間で文字メッセージの会話を楽しむ『DXメール(直送メール・チャットメール)』などDDIポケットのサービスが利用でき、ますますコミュニケーションが楽しくなります。

\*3 情報は、無料なものと同料なものがあります。また情報料以外に通信料がかかります。

## H"IN(エッジイン)の契約をオンラインで行い、すぐに快適通信

業界初、H"IN(エッジイン)の電話番号をオンラインで取得する『H"INサインアップ』ソフトを用意。氏名、住所、クレジットカード番号など必要な情報を入力するだけの簡単操作でサインアップ(\*4)でき、買ったその日から高速64kbpsのデータ通信が利用できます。

\*4 サインアップにあたっての契約などに関する注意事項は右記をご参照ください。

(注) インターネットをご利用する場合は、別途プロバイダ契約が必要となります。

今なら、契約事務手数料 2,700円 ▶ 無料!

実施期間については、DDIポケットまでお問合わせください。  
H"INモジュールを搭載した商品をお買い上げのうえ、新規ご契約の方を対象とさせていただきます。

### 月額基本料金1,980円の「データバックmini」新登場！

無料データ通信1,000円(最大約77分)が含まれ、  
実質基本料金980円！

本料金コースでご契約いただく場合、年間契約が必須となります。

## 屋内では電話回線を利用し、ワイヤレスで手軽にインターネット

MF7/600Wではワイヤレスステーションを標準添付。ご家庭の電話回線を利用して、ワイヤレスでの快適なインターネットを楽しめます。

H"INサインアップを行なくても、本機能をご利用いただけます。  
見通し半径100m以内で通信可能。障害物や電波環境など使用状況により通信可能範囲は異なります。

### MF7/600W標準添付ワイヤレスステーション仕様一覧

インタフェース	LINE(モデム)端子(*)	データ56kbps (V.90 & K56flex 両対応)
TEL端子	モジュージャックRJ-11	
ワイヤレス通信機能	PIAFS 64K(品質標準準拠版)	
シリアルコネクタ	RS232C D-sub9ピン (TA規格)	
電源	入力	AC100V、50 Hz/60 Hz
消費電力	待機時: 約5.0W	
外形寸法(W×D×H)	非通信時: 電源ON時: 約8.5W、電源OFF時: 約2.0W	
質量	約162×33.8×120mm	
	約250g	

\*日本国内NTTアナログ一般回線専用です。

### DDIポケットとの契約等に関する注意事項

ご契約にあたっては、ご契約者本人名義のクレジットカードが必要となります。  
DDIポケット規定により、加入審査をさせていただきます。なお、審査結果によっては、預託金が必要となる場合があります。  
ご加入時には、別途、契約事務手数料がかかります。  
ご契約、お支払方法、ご利用いただけるサービスエリア、料金プラン、DDIポケット提供の各種サービスなどの詳細に関してはDDIポケットのカatalogやホームページをご参照、あるいは右記窓口までご確認ください。  
発信先限定サービス対応端末(「安心だフォン」・「Two LINK DATA」)および「文字電話」対応端末からH"IN対応モデルへのオンラインによる機種変更はできません。上記機種で機種変更を希望されるお客様については、右記窓口までご相談ください。  
H"IN対応モデルでDDIポケットと回線契約している場合、修理期間中などにおいて毎月基本使用料は請求されます。

### DDIポケット株式会社

ご利用申し込み・お問い合わせ  
受付時間: 日・祝日を除く 平日 / 9:00 - 19:00  
土 / 9:00 - 17:00  
一般加入電話・公衆電話から 0077-775(無料)  
feel H(フィール エッジ)・H(エッジ)・ポケット電話から 同番なしの11(無料)  
データ通信に関するお問い合わせ  
受付時間: 日・祝日を除く 9:00 - 17:30  
一般加入電話・公衆電話から 0077-7-157(無料)  
feel H(フィール エッジ)・H(エッジ)・ポケット電話から 同番なしの157(無料)  
ホームページ http://www.ddipocket.co.jp/





# INTERNET SOFT&SERVICE

ビプロならパソコンがはじめての人でも簡単にインターネットを楽しめる。

機種により、搭載ソフトが一部異なります。P.18の「ソフトウェア一覧」でご確認ください。



上記マークの説明は、P.29の「マークの説明」にあります。

## インターネットを快適にするソフトウェア

### ワンクリックで高速表示に設定変更

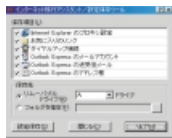
@スイッチ (WEB便利ツール)



回線が混み合っていてなかなかホームページが表示されないとき、ワンクリックで、文字だけのすばい表示に切り替えられます。また、セキュリティやプロキシの設定変更も簡単です。

### インターネット環境の移行が簡単

インターネット移行アシスタント



インターネットの設定を、お持ちのパソコンから簡単に移行できます。

### はじめてのホームページ作成も簡単

Start! @homepage



画面のステップにそって背景の模様を決めたり、タイトルを入力したりするだけで初心者の方でも簡単にホームページを作ることができます。

@nifty会員専用のソフトです。

### 接続料金・時間がすぐわかる

@料金表示



インターネットで使った電話代やプロバイダー料金を表示。一定料金や時間を超えると通知するため、使い過ぎを防げます。

あらかじめお客様のご利用環境の設定が必要になります。表示される料金はあくまで目安です。

### ホームページにふりがなを表示

ひらがなナビ



ホームページの漢字をひらがなに変換して、表示するお子様向けブラウザです。

### 英文ホームページを高精度にスピード翻訳

翻訳サーフィン (ホームページ翻訳) 7.0



英文で書かれたホームページを、スピーディーに翻訳。海外のホームページも気軽に楽しめます。

### お気に入りのページを同時にチェック

@ブラウザ (WEB便利ツール)



あらかじめ登録したお気に入りホームページを最大9画面同時表示。テレビのチャンネル選択の感覚で1画面ずつ選んで見ることができ、効率よくネットサーフィンが楽しめます。

### 拡大表示や音声でホームページの閲覧をサポート

眼の助 (がんのすけ)



文字の拡大表示や音声による読み上げで、ホームページの閲覧をサポートします。

### 知りたい情報を賢く検索

コベルニクライト

知りたい情報のキーワードから、さまざまな検索サイトを利用してホームページを効率よく探します。

### 番号入力だけでホームページへ

Hatch inside

### ホームページを音声で読み上げ

おしゃべりホームページ

## FMVユーザーズクラブAzbyClub (アズビクラブ)



FMVユーザーのためのお役立ち情報がいっぱい!! ユーザー登録をして、“AzbyClub”会員になろう!!

入会費  
年会費  
無料

AzbyClubとは、FMVデスクパワー、FMVビプロシリーズ オールインワンをご購入いただいたパーソナルユーザー向けの会員組織です。ユーザー登録していただくだけで、AzbyClubに入会費 / 年会費無料で入会でき、お客様に役立つさまざまなサービスを提供します。

<http://www.fmworld.net/azbyclub/>  
AzbyClubのサービスに関する最新情報、詳細につきましてはホームページでご確認ください。

### メンバーだけのプレミア情報満載 AzbyClubホームページ

#### サポート情報から役立つ生活情報まで情報満載

##### あなただけのトップページ

お客様のお持ちのパソコンの最新情報を表示。メニュー画面はお客様のお好みに合わせて設定できます。

##### マイボックス

お客様専用のカレンダー、アドレス帳、ブックマーク、ファイルなどをAzbyClubホームページで利用でき、複数のパソコンで情報共有できます。

##### ユーザーコミュニティ

FMVユーザーによる、コラムやコンテストを随時募集。チャットや掲示板も計画中です。

##### 生活情報

ニュース / 天気予報 / 生活指数 / CD・ビデオのランキングなど、生活に役立つ情報が満載。

その他にも、楽しいコンテンツが随々登場予定! ご期待ください。一部のサービスは有料になる場合があります。計画中のサービスを含みます。

### FMVシリーズの最新情報Eメールサービス AzbyClubメールサービス

#### 「AzbyClub通信」

AzbyClub会員のみなさまへ、お得なキャンペーン情報や楽しいイベント情報など、Eメールで定期的に情報をお届けするサービスです。

#### 最新ドライバ情報メール

お客様が登録された機種に応じて、カスタマイズした最新のドライバ更新情報をお届けします。

### 操作に困った時の技術相談窓口 Azbyテクニカルセンター

#### 電話でサポート!

電話による技術相談窓口です。

FMVシリーズに関する技術相談		Word, Excelに関する基本的な操作支援 (ネットワーク機能、マクロの活用は除きます)	
お問合せ 10件目まで	無料	お問合せ 1件目より有料	1件あたり3,000円(税込) AzbyClubカードでのお支払い: 1件2,500円(税込)
お問合せ 11件目より有料	1件あたり2,000円(税込) AzbyClubカードでのお支払い: 1件1,500円(税込)		

お問合せ1件: お電話の回数ではなく、技術相談1項目ごとに1件とカウントいたします。従来からのユーザー様は、過去のお問合せ件数・所有台数に関係なく10件まで無料でさせていただきます。ただし、追加で新規にFMVをご購入の場合は、1台10件まで無料で追加させていただきます。支払いに関しましては、クレジットカードのみのご利用となります。また、AzbyClubカードをご利用いただけますと、割引になりますので、この機会にぜひ、AzbyClubカードのご入会をお勧めいたします。(入会費 / 年会費は無料です)

#### Eメールでサポート!

24時間受付OKの技術相談です。専用の受付フォームで操作に関するご相談を送信すると、直接お客様にEメールで回答を返信いたします。AzbyClubホームページ内、「Azbyテクニカルセンター」よりご利用いただけます。

### 特典たっぷり会員専用クレジットカード AzbyClubカード

お客様のユーザー登録番号を刻印した、AzbyClub会員専用のクレジットカードです。入会費 / 年会費は永年無料で、「Azbyテクニカルセンター」の有料サポートが割引になるなどの特典たっぷりです。



# MOBILE PHONE

携帯電話やiモードと連携できる  
便利なソフトや機能が充実。



上記マークの説明は、P.29の「マークの説明」にあります。

MF7/T700、MF7/60R、LOOX T7/63、LOOX S7/60では、携帯電話接続ケーブル(FMV-CBL11S)を標準添付。動作確認済み携帯電話 / PHSはP.26の「携帯電話 / PHS動作確認機種一覧」でご確認ください。機種により、搭載ソフトが一部異なります。P.18の「ソフトウェア一覧」でご確認ください。

### パソコンのスケジュール帳をiモードでチェック

@コントローラ FM手帳 @FTP

iモードからスケジュール帳を@niftyのホームページ(※)に登録するように指示をします。ビプロが登録指示を受けたら、ホームページの情報を自動的に更新して、iモードにメールで登録完了の通知をします。

\*事前に@niftyと契約して、個人のホームページを開設する必要があります。  
「@コントローラ」をご利用になる際は、スタンバイで待機することになります。電源オフ状態での待機はできません。



## 携帯電話をもっと楽しく、もっと使いやすく!

### iモードのメールをパソコンで管理

メールリンク

iモードで保存しきれないメールは、パソコンで管理。また、パソコンでメールを編集して、iモードに転送し、送信することもできます。

携帯電話接続用USBケーブル(FMV-CBL11S)が必要です。



### 電話帳データの編集 / バックアップ

メモリダイヤルリンク

携帯電話に登録している電話番号(メモリダイヤル)の編集 / 追加やバックアップが簡単に行えます。また、「FM手帳」と連携させて、住所録データの共有もできます。

携帯電話接続用USBケーブル(FMV-CBL11S)が必要です。



### パソコンで携帯電話に文字入力

キーボードリンク

キーボードに入力した文字をそのままiモードに表示。パソコンからスムーズに入力できます。

携帯電話接続用USBケーブル(FMV-CBL11S)が必要です。



### 着信メロディの作成 / 編集

メロディリンク

音符や数字を入力するだけで、最大4和音の着信音が簡単に作成 / 編集できます。

携帯電話接続用USBケーブル(FMV-CBL11S)が必要です。



## 待ち受け画面や専用ホームページの作成も簡単

### iモードの待ち受け画面を編集

@映像館 キャラクターリンク @FTP

パソコンに取り込んだ写真をiモード用のデータに変換。@niftyのホームページ(※1)経由やケーブル接続(※2)で、iモードの待ち受け画面に簡単に設定できます。

\*1 事前に@niftyと契約して、個人のホームページを開設する必要があります。

\*2 携帯電話接続用USBケーブル(FMV-CBL11S)が必要です。

### iモード用のホームページ作成

サクサクちゃん サクサクかきあげ君



@niftyでは、iモード向けのホームページも作成できるサービス「サクサクちゃん」を提供。また、複雑な設定不要でホームページを編集・転送するサービス「サクサクかきあげ君」も便利です。

@niftyが提供する@nifty会員用のサービスです。

### 編集した画像をホームページに登録

@映像館 @FTP



「@映像館」で編集した画像をホームページ(※)に登録できます。パソコンからでも、iモードからでも見られます。

\*事前に@niftyと契約して、個人のホームページを開設する必要があります。

## Eメールの送信が快適

### 携帯電話へメッセージを送信

@メール



メールアドレスから携帯電話の会社を判別し、文字数や添付ファイルなどの制限を自動的にチェック。文字数がオーバーしている時は、メッセージで警告します。

### 携帯電話用の掲示板

めるぼ



携帯電話から手軽に利用できるコミュニティサービス。@nifty会員専用の掲示板を作り、同じ趣味の仲間を集めたり、用途に合った使い方を楽しめます。メール友達探しに最適です。

@niftyが提供する@nifty会員用のサービスです。iモード、EZweb、J-スカイに対応しています。





# DIGITAL MOVIE



上記マークの説明は、P.29の「マークの説明」にあります。

撮影した映像をビプロで編集して、思い出をきれいに残そう。

機種により、搭載ソフトが一部異なります。P.18の「ソフトウェア一覧」でご確認ください。

## 取り込む

NEシリーズ NBシリーズ MFシリーズ (MF7/600Wを除く) LOOX Tシリーズ



### デジタルビデオからビプロへの映像取り込みはケーブル一本

IEEE1394 (DV) 端子に、デジタルビデオカメラ (※) をDVケーブルでつなぐだけで簡単に映像を取り込めます。デジタルデータだから、取り込んだあとの加工や編集が思いのままです。

※ IEEE1394 (DV) 端子を装備している必要があります。また一部の機種ではご利用にならない場合があります。デジタルビデオカメラ、DVケーブルは別売です。ご購入の際は、接続の可否、追加オプションの有無をご確認ください。なお、動作確認済みの機種については、富士通インターネット情報ページ「FMWORLD.NET」(http://www.fmwORLD.NET/auseful.html) に掲載しておりますので、ご購入の際は事前にご確認ください。写真のパソコンは、FMV-BIBLO NB7/80R。デジタルビデオカメラは、パナソニックのNV-MX2000 (別売) です。お問い合わせ: ナショナル / パナソニックお客様相談センター フリーダイヤル 0120-878-365 (9:00 ~ 20:00) http://www.panasonic.co.jp/avc/video/f/

## 編集する

ビデオ編集が思いのままに。あなただけのオリジナルムービーをつくらう



Panasonic MotionDV STUDIO™

取り込んだ映像を自由自在に編集して、オリジナルビデオを作成。BGMやナレーションの挿入、タイトル画面の作成、「フェード・イン&アウト」などのビデオエフェクト効果にも対応。まるでプロのような仕上がりで、思わず誰かに見せたいくなります。

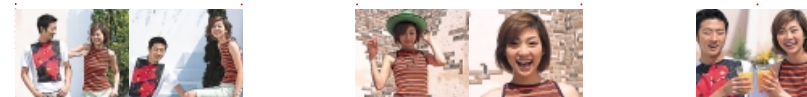
### 映像を取り込む

テープの内容をビデオクリップにしてライブラリーに保存。編集画面にビデオクリップを移動します。



### 欲しいシーンだけを切り出す

不要なシーン(ビデオクリップ)を削除して、欲しいシーンだけを抜き出します。



### 映像を並び替えてつなぐ

ドラッグ&ドロップでビデオクリップを好きな場所に移動し、1本につなげます。



## デジタルビデオテープに出力

編集が終わったらテープに出力、ラベルを貼って完成!

### デジタルビデオテープに出力

編集したデータをデジタルビデオテープに出力して大切に保管できます。みんなで鑑賞したり、誰かにプレゼントするのが楽しくなります。

### テープラベルやタイムシートを作成

編集した映像のワンシーンを入れたテープラベルやビデオクリップのタイムシートもつくれて、録画したテープの管理に便利です。



ラベルを貼ってオリジナルムービーの出来上がり

### 演出を加えてみよう

@映像館

「@映像館」を使い、デジタルビデオカメラで撮った映像にオープニングやエンディングを挿入したり、タイトルやフレームなどの効果を加えて自分らしく演出。簡単操作で、オリジナルムービーのできあがりです。



# DVD



左記マークの説明は、P.29の「マークの説明」にあります。

リビングでシアター気分が味わえる! DVDの迫力サウンドを楽しもう。

機種により、搭載ソフトが一部異なります。P.18の「ソフトウェア一覧」でご確認ください。

## 再生する

NEシリーズ MF7/700 LOOX Tシリーズ

### DVDで映画が楽しめる! 「WinDVD™2000」

最新のDVDソフトがパソコン上で楽しめます。好きな映画をDVDならではの迫力のあるサウンドでご覧ください。付属のDVDプレーヤーソフト「WinDVD™2000」により、字幕や音声を選べる(※)ほか、表示画面のサイズを簡単に切り替えて、自由にDVDソフトを楽しめます。

※ DVDソフトが対応している必要があります。



ディズニーDVD「ダイナソー」より6月22日ビデオとDVDで新発売! ©Disney Enterprises, Inc.

## DVDを楽しむ

NEシリーズ MF7/700 LOOX Tシリーズ

### ワンタッチボタンでDVD操作が可能

「WinDVD™ 2000」を使ってDVDソフトの再生や停止などをワンタッチボタンで操作できます。DVDプレーヤーを扱う感覚で気軽にDVDソフトを楽しめます。

写真はFMV-BIBLO NE7/800Wです。



停止/取出し 再生/一時停止 チャプター戻し チャプター送り

### TVの大画面でDVDが楽しめる

MF7/700を除く。

DVDで再生した映像をTVにダイレクトで出力できるS端子を標準装備。ビプロをDVDプレーヤーとしてTVに接続すれば、お気に入りの映画を迫力あふれる大画面で楽しめます。

TVに出力する場合、TV側にS端子が装備されている必要があります。



ディズニーDVD「ダイナソー」より6月22日ビデオとDVDで新発売! ©Disney Enterprises, Inc.

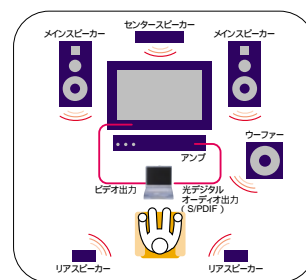
### ドルビー®デジタル5.1chで迫力サウンドを体験

光デジタルオーディオ出力端子にドルビーデジタル5.1ch対応のアンプとスピーカーを接続すれば、映画館のような迫力サウンドでDVDが楽しめます。

5.1chのドルビーデジタル再生を行うには、対応したアンプとスピーカーが別途必要です。LOOXシリーズには、光デジタルオーディオ出力端子は搭載されていません。



※ Dolby, ドルビー, Pro LogicおよびダブルD記号は、ドルビーラボラトリーズの高標です。



### 「ドルビーヘッドフォン」対応

お手持ちのヘッドフォンをパソコンにつなげば、映画館のような臨場感あふれる迫力のドルビーデジタル立体音響を楽しめます。

写真のヘッドフォンはオーディオテクニカ製のATH-P3 (別売) です(本カタログで使用しているヘッドフォンは、すべて上記商品となります) 本製品に関するお問い合わせは、下記の通りとなります。(株)オーディオテクニカ 相談窓口 TEL 042-739-9161 (平日 9:00 ~ 12:00, 13:00 ~ 17:30) e-mail: support@audio-technica.co.jp ホームページ: http://www.audio-technica.co.jp/







# DIGITAL PHOTO

デジタルカメラで撮った画像を加工して、  
ポストカードやオリジナルの作品を創ろう。

機種により、搭載ソフトが一部異なります。P.18の「ソフトウェア一覧」でご確認ください。



上記マークの説明は、P.29の  
「マークの説明」にあります。

## 取り込む

### 画像の取り込みが簡単、スマート！

デジタルカメラのスマートメディア  
やコンパクトフラッシュなどを、PC  
カードアダプターにセットし、その  
ままPCカードスロットへ。撮った写  
真を簡単に取り込みます。ケーブ  
ル(USBなど)で直接接続しても  
手軽に取り込みます。



デジタルカメラ、PCカードアダプター、スマートメディアなどは別売となります。また購入の際は接  
続の可否、追加オプションの有無をご確認ください。なお、動作確認済の機種については、富士  
通インターネット情報ページ「FMWORLD.NET」(<http://www.fmwworld.net/auseful.html>)  
に掲載しておりますので、ご購入の際は事前にご確認ください。  
写真のデジタルカメラは、富士写真フイルムのFinePix6800Z(別売)です。  
お問い合わせ:富士写真フイルムお客様コミュニケーションセンター  
03-3406-2982(9:30~17:00 土・日・祝日を除く)

### スキャナで取り込んで編集

オプションのカラーモバイル  
スキャナを利用して、カラー  
で取り込むことが可能です。  
普通のカメラで撮った写真を  
パソコンで編集して、Eメール  
で送信できます。



カラーモバイルスキャナ(RS-C40U)  
標準価格:29,800円(税別)  
・USB接続・600dpiフルカラー対応  
・約100g・読み取り幅105mm

## つくる

### 名刺からカレンダーまで、オリジナル作品を手軽に作成

#### @映像館

CDやMDなどのラベルから、名刺、カレンダーまで、  
手軽にオリジナル作品がつくれます。パソコンのデス  
クトップ上に表示できるオリジナル時計も簡単に作  
成可能です。実用的なものから楽しいものまで、  
好みに合わせた作品づくりにチャレンジしてく  
ださい。



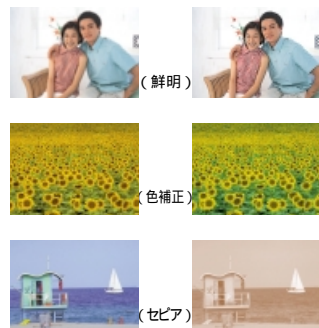
## 加工する

### 画像の加工が思いのまま

#### @映像館



やりたいことをメニューから選  
ぶだけの簡単操作。取り込ん  
だ写真の色補正や、特殊加  
工が思いのままです。

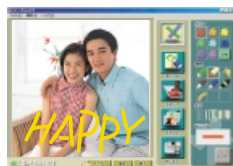


### 取り込んだ写真を加工して、Eメールで送信

#### NEシリーズ NBシリーズ MFシリーズ

#### はーときゃんばす

お手持ちのデジタルカメラや、オプションの  
CCDカメラ『Easysshot』から取り込んだ写  
真に、絵や文字を自由に描くことができま  
す。あらかじめ搭載されている「スタンプ」や  
「イラスト」を使えば、お気に入りの写真が  
より鮮やかに変身。



### オリジナルポストカードの作成も簡単

#### NEシリーズ NBシリーズ MFシリーズ LOOXシリーズ

#### 筆ぐるめ Ver.8.0

「筆ぐるめ」なら収録イラストや挨拶文を  
選んでいくだけで初めての人でも簡単に  
オリジナルポストカードを作成することが  
できます。お気に入りの写真を取り込め  
ば楽しさもさらに倍増。宛名面も、書体と  
レイアウトを選ぶだけの簡単操作です。



### 写真や作品をCD-RWで持ち運ぶ、友達と見る

#### NEシリーズ NBシリーズ (NB7/80Cを除く) MFシリーズ

#### Drag'n Drop CD

大切なデジタル写真や電子アルバム  
などの作品は、大容量で信頼性の高  
いICD-RW(CD-R)でしっ  
かり保存できます。さらに  
持ち運びも簡単なので、  
パーティなどに持っていき、  
友達のパソコンでみんな  
と一緒に楽しめます。

無償サポート期間は、初回お問い合わせ時から、6カ月です。



# DIGITAL MAP

インターネットをフル活用。  
地図を便利に使いこなそう。



上記マークの説明は、P.29の  
「マークの説明」にあります。

## 人気の地図ソフト『プロアトラス2001 for FUJITSU(全国版)』を搭載



Copyright © 2001 Alps Mapping Co., Ltd.

### 情報チャンネル

さまざまな情報と地図との  
スムーズな連携を実現



『キレイ、カンタン、ペンリ』で有名な人  
気の地図ソフト『プロアトラス2001 for  
FUJITSU』(全国版)を搭載。地図の見  
やすさ、地下鉄の出口情報まで確認で  
きる情報量の豊富さなど、地図ソフトと  
しての性能はもちろん、住所・郵便番号・  
施設・URL別といった検索機能も充実  
しています。さらに、インターネットの  
最新情報と地図とのスムーズな連携を  
実現した「情報チャンネル」を搭載。  
飲食店情報、タウン情報、宿泊情報、交  
通情報...、ありとあらゆる生活シーンに  
必要な情報を集めています。

## 知りたい情報、行きたい場所の検索が簡単

### インターネット&地図で最新情報を確認できる

インターネットのグルメ情報としてNo.1の『ぐるなび』(株式  
会社ぐるなび)情報が地図上で検索できます。地図のセンター  
から周辺の飲食店情報を検索して、地図上に表示できるため、  
今、自分がいる場所から、目的のお店まで道のりを確認するこ  
とができます。さらに、詳しいお店情報を知りたい時には、地  
図上のマークをクリックするだけで確認でき、お店探しに困  
った時でも簡単に調べられます。



### 鉄道経路検索ソフト&地図でスムーズに移動できる

今、自分がいる場所から目的地までを、地図と鉄道経路探索ソフト『乗換案内』(本体にプレインストール)を  
組みあわせれば、簡単に、現在地・駅・駅・目的地間を調べることができます。さらに、経由地・時間などを  
細かく選択して、運賃・時間・距離なども併せて検索することができるため、スムーズな移動ができます。



現在位置を地図に表示させ、  
メニュー内の「最寄り駅を探す」を選択します。



出発駅と目的地の最寄り駅を到着駅に指定し、  
検索を実行します。



目的地の最寄り駅までの最短経路、  
運賃などの検索結果を表示します。

## Eメールとの連携もスムーズ

### 今見ている地図をそのままメール添付できる

画面に表示されている地図で範囲  
を指定するだけで、JPEG画像と  
してご使用のメールソフト(※)  
の新規メールに添付することがで  
きます。待ち合わせや仕事の打ち  
合わせなど、場所の案内を簡単に  
メールで知らせることができ、と  
ても便利です。

※@メール、Microsoft® Outlook®などで利用できます。



地図画面上で添付したい領域を指定し、  
メニュー内の「地図をメールに添付」を選択します。



すでにメールには画像が添付されており、  
これでメール送信はOKです。



着信先のメールに添付された地図が  
送信されました。