



買ってすぐにインターネットにアクセス

LOOX S5/53W

LOOX T5/53W

注)本機能、サービスを利用する場合は、オンラインによるDDIポケットとの契約が必要となります。
契約に際しての注意事項については、下記をご参照ください。
注)ご利用いただけるDDIポケットのサービスエリアをご確認ください。
6 写真のパソコンは、FMV-BIBLO LOOX S5/53Wです。

通信機能内蔵だから、こんなに便利!

さっと開いてすぐに通信

LOOX(ルークス)本体に高速64kbpsのデータ通信¹機能を標準搭載[H"IN(エッジイン)²]。電話機や通信カード等を接続することなく、いつでも、どこでも手軽にインターネットを楽しむことができます。



- PIAFS2.1版準拠。一部地域では64kbpsデータ通信ができない場合がありますが、32kbpsでの通信は可能です。
- LOOX S5/53W、T5/53Wに搭載のH"INモジュールでは、データ通信のみ利用できます。音声通話は利用できません。接続先がPIAFS2.1版に対応している必要があります。また、FAX送受信は対応していません。

今いる場所の電波状態もすぐにチェック

通信機能のON/OFFスイッチを兼ねたランプを本体バックカバーに装備。Windows画面上のアンテナバーの他に、ランプの点灯・点滅・消灯で電波状態が視覚的に分かります。



注)航空機、病院、電車などでは、ワイヤレス通信機能をOFFにしてください。

H"IN エッジインの契約をオンラインで行い、すぐに快適通信

業界初、H"IN エッジインの電話番号をオンラインで取得する『H"INサインアップ』ソフトを用意。氏名、住所、クレジットカード番号など必要な情報を入力するだけの簡単操作でサインアップ⁵でき、買ったその日から高速64kbpsのデータ通信が利用できます。



- サインアップに当たって、契約等に関する注意事項は、右記をご参照ください。
- 注)インターネットをご利用する場合は、別途プロバイダ契約が必要となります。

【DDIポケットとの契約等に関する注意事項】

ご契約にあたっては、ご契約者本人名義のクレジットカードが必要となります。
DDIポケット規定により、加入審査をさせていただきます。なお、審査結果によっては、預託金が必要となる場合があります。
ご加入時には、別途、契約事務手数料がかかります。
ご契約、お支払い方法、ご利用いただけるサービスエリア、料金プラン、DDIポケット提供の各種サービス等の詳細に関しては、DDIポケットのカタログやホームページをご参照、あるいは下記窓口までご相談ください。
発信先限定サービス対応端末(「安心だフォン」³)、TwoLINKDATA⁴、及び「文字電話」⁴対応端末からH"IN対応モデルへのオンラインによる機種変更はできません。
上記機種で機種変更をご希望されるお客様については、下記窓口までご相談ください。
H"IN対応モデルでDDIポケットと回線契約をしている場合、修理期間中において月額基本使用料は請求されます。

DDIポケット株式会社

ご利用申し込み・お問い合わせ 受付時間(日・祝日を除く)平日/9:00~18:00 土/9:00~17:00
一般加入電話・公衆電話から0077-777(無料) feel H(フィールエッジ)H(エッジ)ポケット電話から 局番なしの116(無料)
データ通信に関するお問い合わせ 受付時間(日・祝日を除く)平日/9:00~17:30
一般加入電話・公衆電話から0077-7-15(無料) feel H(フィールエッジ)H(エッジ)ポケット電話から 局番なしの15(無料)

ホームページ <http://www.ddipocket.co.jp/>

【屋内では、電話回線を利用してワイヤレスで手軽にインターネット】

LOOX S5/53W

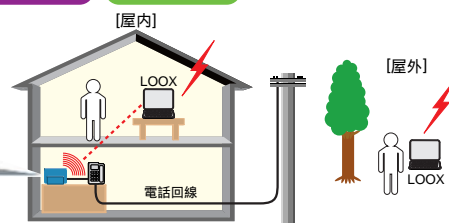
LOOX T5/53W

別売のワイヤレスステーション(PIAFS対応)を利用すれば、LOOX(ルークス)がご家庭の電話機の子機となり、ご家庭の電話回線を利用して快適なインターネットを楽しむことができます。

- 見通し半径100m以内で通信可能。障害物や電波環境など使用状況により通信可能範囲は異なります。
- 注)H"INサインアップを行わなくても、本機能をご利用いただけます。
- 注)本機能をご利用する場合は、あらかじめワイヤレスステーション(PIAFS対応)側、LOOX本体側に各々設定が必要となります。
- 注)LOOXをワイヤレスステーション(FMWT-301)の子機としてお使いになる場合には、設定が必要となります。



写真はワイヤレスステーション(PIAFS対応)別売です。



【お手持ちの携帯電話/PHSやデータ通信カードにも対応】

LOOXシリーズ

携帯電話/PHSに接続するためのUSBケーブル(当社製、P.14参照)や下記のデータ通信カードを利用して、モバイルインターネットを楽しむことができます。

NTTドコモ

PHSを内蔵し、コードレスで高速64kbpsのモバイルデータ通信を実現。

製品及びデータ通信に関するお問い合わせ
NTT DoCoMoグループ



注)製品サポートは各周辺機器の提供元となります。

総合案内 フリーダイヤル 0120-800-000	受付時間 9:00~19:00(月~金) 9:00~17:00(土・日・祝日)年末年始を除く
データ通信に関する技術的なお問い合わせ フリーダイヤル 0120-289-360	受付時間 10:00~17:00(土・日・祝日を除く)あがけになる地域により、受付時間が異なる場合があります。

注)ご使用に当たっては、モデル情報ファイルをNTTドコモホームページ <http://www.nttdocomo.co.jp/>よりダウンロード、あるいは上記商品に添付のフロッピーディスクよりインストールしてください。別売のFDDユニットが必要となります。

FMV-BIBLO LOOX S5/53、T5/53には、携帯電話接続用USBケーブルを標準添付。

DDIポケット

DDIポケットの64kbpsベストエフォート方式データ通信機能を内蔵。

注)データ通信に関するお問い合わせは、上記のDDIポケットの窓口にご確認ください。

注)ご使用に当たっては、ドライブレフト(CD-ROMで提供)をインストールする必要があります。この為、LOOX Sシリーズでは、CD-ROMが適用できるドライブ装置が別途、必要となります。

C@rd-H"64

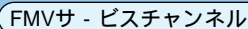
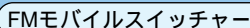
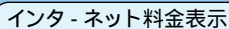


注)製品のサポートは各周辺機器の提供元となります。

パソコンのライフスタイルを快適にするWindows®Me搭載

A silver flip phone is shown open, displaying a blue screen with the text "1-202-K" and a numeric keypad. The phone is positioned diagonally against a white background.

@メール



コペルニックライト

画面はハメコミ合成です。



インターネットは@nifty

@nifty

豊富なメニュー、楽しいコンテンツ

3ヵ月無料! で
インターネット使い放題

月々250円からの
お得な料金コース

電話代込みの
料金コースもあり

アクセスポイントは
日本全国に
202カ所

ホームページも
10MBまで
無料で開設

365日
夜9時までサポート

楽しいこと満載、
2500件の
豊富なコンテンツ

それが @nifty

はじめよう! インターネット

@niftyは富士通の推奨プロバイダーです。

かわいいカードで楽しくメッセージ交換 「デリポップ」

インターネットにつながっている友達とリアルタイムでやり取りができ、自分で描いた絵や写真も送れます。



種まき 水やり 木が育つ 「InterPot2」

インターネットの仮想世界に自分の土地を持ち、そこで不思議な樹木を育てます。また、育てるだけでなく、まわりの土地の人たちとのコミュニケーションも楽しめます。



はじめてのホームページ作成もサクサク 簡単 「@homepage サクサク作成君兄貴」

ホームページは、無料で10MBまで開設可能。簡単作成ツール「サクサク作成君兄貴」を使えば初心者でもあっという間にらくらく作成! 掲示板やチャットルームの開設も簡単にできます。

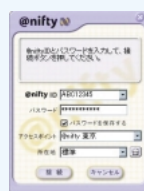


インターネットへの快適な接続をサポート! 「@nifty接続アシスタント」

快適

カンタン

安心



接続 / 切断がカンタン!

回線の接続 / 切断、Microsoft®Internet Explorerの起動が自動でできます。

スイスイつながる

混雑度の低いアクセスポイントを選択し、ダイヤルするので、回線が混雑する時間帯でも快適につながります。

安心のサポート機能

10分ごとに音と画面で接続時間をお知らせします。常に最新のアクセスポイントに自動更新します。

【個人会員料金表】

【スタンダード料金コース】ご利用のスタイルに合わせて選べる料金コースです。

お手軽1コース	月々250円 / 1時間(超過した時間分は5円 / 分を加算)
お手軽5コース	月々950円 / 5時間(超過した時間分は5円 / 分を加算)
無制限コース	月々2,000円 / 時間無制限 学割あり2,000円 1,500円
デイトタイムコース	月々1,200円 / 6:00 ~ 21:00に限り時間無制限 (上記時間外は5円 / 分を加算)
オープンコース	月々1,200円 / 他ネットワーク経由に限り時間無制限 学割あり1,200円 600円 (@niftyアクセスポイント経由の場合は5円 / 分を加算)

【テレコム料金コース】@niftyのご利用料金と電話料金をセットにしたプランです。

テレコム3コース	月々1,000円 / 3時間(超過した時間分は10円 / 分を加算)
テレコム10コース	月々2,500円 / 10時間(超過した時間分は10円 / 分を加算)

【ファミリープラン】クレジット決済の会員に限り、ご家族・親族の方に別IDを割安で取得できます。

親ID会員 月々2,000円	親子ともに時間無制限
子ID会員 月々500円 x 子ID会員数 子ID1名ごとに500円がかかります	

3ヵ月基本料金 +
超過接続料金無料!

スタンダード料金コースは、加入料が別途1,000円がかかります。テレコム料金コースは、加入料無料です。テレコム料金コースは3ヵ月無料の対象となりませんのであらかじめご了承ください。3ヵ月無料は、平成14年3月31日までに本カタログに掲載のFMVに搭載のオンラインサインアップソフト「はじめよう! インターネット」または本体添付の申込書を使って入会した方が対象です。オンラインサインアップでご入会いただくには、ご本人名義のクレジットカード(@nifty指定)が必要になります。3ヵ月無料の期間は、登録完了日から翌々月末までとなります。3ヵ月無料期間中のアクセスポイントまでの電話料金および各種有料サービスのご利用料金はおお客様のご負担になります。スタンダード料金コースの方がテレコム料金コース専用のアクセスポイントへ接続された場合、20円 / 分がかかります。テレコム料金コースでは、全国一律電話番号使用となります。また@niftyアクセスポイント経由の場合及び、社内LANなど他ネットワーク経由の場合は10円 / 分が加算されます。学割の対象となるのは、通学用定期券に学生割引を適用することができる日本国内の学校に在籍する学生です。