

'99.10 プリシェ 99年冬モデル

FMV/DESKPOWER プリシェ

# Pliche

model 243

# FUJITSU

こんなカタチを、待っていた。



インターネット  
3ヶ月使い放題\*

\*ご利用条件などの詳細は本カタログをご覧ください。本カタログ掲載商品の価格には、消費税、配送・設置調整費および、廃却に伴う費用などは含まれておりません。本カタログに記載の内容は99年10月現在のものです。



P1



# 「自分の部屋で、楽しく使えるパソコンが欲しい」 そんな願いをカタチにした、プリシェ。

液晶一体型で、曲線を活かした美しいフォルム。奥行きわずか22cmの省スペースボディ。さらに、スピーカーネットや本体側面のカラーリングをオリジナルにコーディネートできるなど、「プライベートルームにぴったりマッチ」させることに徹底的にこだわりました。もちろん、デザインだけではなく。パソコンに触れるのが楽しくなるペンタッチ操作、電子メールのやりとりに便利な、かんたんメールボタン、お好きな音楽ファイルを、高品質で録音できるMD連携など、機能・操作性にいたるまで、楽しさ・使いやすさを考慮し、様々なアイデアを盛り込んでいます。インテリア性にあふれ、楽しく使いこなせるコンパクト&スタイリッシュPC……新しいプリシェの誕生です。



# 楽しさ、使いやすさが充実。だから、はじめる人に、プリシェ

電子メールを簡単・便利に使いこなせるランプ機能付きボタンです。以下の2種類の機能があります。

- ①お知らせランプ機能：指定した時刻にメールの着信をチェックし、ランプが点滅してお知らせします。
- ②ワンタッチ接続機能：ボタンを押すだけで、ワンタッチでメールを受信します。

## 電子メールに便利に使える「かんたんメールボタン」

### 『らくらくメールBOX』

E-mail

メールの読み書きが1つのウィンドウでできるなど簡単操作のメールソフトです。初めての方でもすぐに使いこなせます。



キーボード上部についている「楽ちんボタン」を使えば、インターネットやご自分で登録した任意のアプリケーションをワンタッチで起動できます。



## ワンタッチでアプリケーションが起動できる専用ボタン付キーボード

### 『インターネット(@nifty)無料体験』

Internet

プリシェならプロバイダ加入前にインターネットを5時間無料で体験できます。かんたん接続ですぐにインターネットをはじめられます。

無料体験期間は、利用開始時期に関わらず、平成12年12月31日までとなります。  
無料体験サービスではホームページ作成やEメールなど、一部ご利用になれないサービスがございます。またアクセスポイントまでの電話料金および各種有料サービスのご利用料金はお客様のご負担となります。



画面の指示にしたがって、アイコンをペンタッチ



たったこれだけで接続完了

### 『はじめよう! インターネット(@nifty)』

Internet

プリシェで@niftyに加入すれば、3ヶ月、何時間でも接続料無料で利用できます。加入手続きは画面の指示に従うだけで完了。オンライン(電話回線を使って)での加入なので、素早くIDを取得して、インターネットを存分に楽しめます。

加入料金のみで3ヶ月ご利用いただけます。なお、平成12年12月31日までに、本カタログに掲載のプリシェに搭載されたオンラインサインアップソフト「はじめよう! インターネット」を利用して@niftyに新規入会された方のみ対象となります。加入月は、加入日にかかわらず、1ヶ月として計算いたします。アクセスポイントまでの電話料金および各種有料サービスのご利用料金はお客様のご負担となります。ご契約は@nifty指定のクレジットカードが必要となります。別途加入料1,000円がかかります。

#### さらに、@niftyクラブポイント1,000ポイントプレゼント

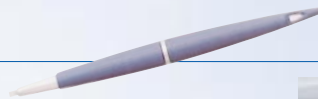
プリシェで@niftyに入会すると、@nifty使用権や各種商品券、オリジナルグッズなど魅力的な景品と交換できるアット・ニフティクラブポイントをもれなく1,000ポイント( @nifty使用権5,000円相当 )をプレゼント。  
○プレゼントのお申し込みには、ユーザ登録や、@niftyへの入会が必要となります。  
○お申し込みの期限・手順や交換できる景品などの詳細は、販売店で配布いたします専用のチラシまたはFM WORLD (<http://www.fmworld.ne.jp/>) をご覧ください。また、富士通パソコンFAXサービスをご利用ください。(平成11年11月上旬以降に公開予定)

#### No.1インターネット「@nifty」

○会員数350万人。信頼度ダントツNo.1のメガプロバイダー ○アクセスポイントは全国に177ヶ所(平成11年10月現在)で電話料金もぐっとお得 ○2100件の豊富なコンテンツ&充実のメール機能 ○ホームページも簡単らくらく作成。しかも10MBまで無料 ○フリーダイヤルで土・日・祝日も夜9:00までOK( @nifty 指定の休日を除く )

# はやさしい。

## 楽しさ広がるペンタッチ操作



直感的でカジュアル感覚の操作ができるタッチパネルを標準装備。イラストを描いたり、画面をタッチするだけでインターネットや各種アプリケーションを簡単に始められます。タッチパネル用ペンは、本体に合わせたスタイリッシュ・デザインを採用。



## 手書きイラストなどを簡単にメールで発信! 『はーときゃんぱす』

Create

ペンタッチ対応のお絵描きソフト。デジタルカメラの画像を読み込み、手書き文字等を加えることも可能。作成した画像は、簡単にメール送信できます。



## デジタルカメラ連携に便利なPCカードスロットなど、よく使うコネクタを前面に配置

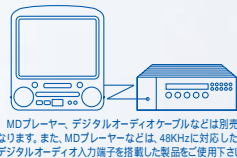


デジタルカメラとの連携などに便利なPCカードスロットを、本体前面に配置。使い勝手にこだわりました。その他、USB×2、光デジタルオーディオ出力端子、RS-232C端子なども、前面に配置しています。

## インターネット時代のデジタル・オーディオ・ツール『Jet-Audio Player』

Music

MP3/WAVEをはじめ、インターネットやパソコンで扱える様々な音楽ファイルを再生したり、光デジタルオーディオ出力端子経由でMD機器などにデジタル録音できます。



MDプレーヤー、デジタルオーディオケーブルなどは別売になります。また、MDプレーヤーなどは、48KHzに対応した光デジタルオーディオ入力端子を搭載した製品をご使用下さい。

## 『らくらく写真館』

Digital-Camera

デジタルカメラデータの合成など加工が手軽にできます。あなたの感性で写真アートも思いのまま。



## 音声による、操作/入力支援に対応

## 音声操作/入力支援ソフト『DragonSpeech™ Partner』

Voice

今お使いのワープロ、電子メール、表計算などの多くの文書での日本語文字入力が必要な声で実現します。また、アプリケーションの起動や操作支援なども可能。専用のヘッドセットも付属し、抜群の認識率を誇ります。



## オプションで、さらに楽しい使い方が広がります

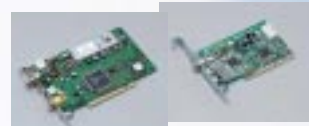
etc

### TVチューナーカードに対応予定

アイ・オー・データ機器製のTVチューナー&ビデオキャプチャーカードに対応予定です。パソコンでTV番組を見られるのはもちろんのこと、各種データ放送やキャプチャも可能。対応スケジュールなど、詳細が決まり次第、下記ホームページでご案内いたします。  
プリシエ ホームページ <http://www.fmworld.ne.jp/pliche/>  
アイ・オー・データ機器ホームページ <http://www.iodata.co.jp>

### デジタルビデオカメラから、動画を転送、編集も可能

オプションのIEEE1394カードを利用すれば、DV端子搭載のDV機器(デジタルビデオカメラ等)からのデジタル映像データを、プリシエヘダイルレクトに取り込めます。デジタル形式で取り込んだハイクオリティな画像は、添付の動画編集ソフト/静止画編集ソフトで、自在に加工できます。



「TVチューナーカード」(写真左)  
製品名:GV-BCTV3/PCI 価格:¥34,800(税別)  
お問い合わせ先:アイ・オー・データ機器 03-5256-1024  
「IEEE1394カード」(写真右)  
型名:FMV-102 価格:¥24,800(税別)

# プライベートルームにあわせ、オリジナルにコーディネート。



## スピーカーネットや本体側面クリアパネルのカラーチェンジで、自分らしくコーディネート

スピーカーネットは3色標準添付。また、本体側面のクリアパネル内には、好きな色や柄のスタイリングシートをはさんでコーディネートできます。スタイリングシートは標準添付の3色の他、付属のカットガイド(型紙)を使ってオリジナル制作できます。さらに添付のアプリケーションCD-ROM内に40種類以上の追加データも入っています。

## スピーカーネット&スタイリングシートのコーディネート例 (どちらも3色標準添付)



オリジナル・スタイリングシートのコーディネート例



ラベンダーブルー

バレンシアオレンジ

シルバーメタリック

## ケーブル・コネクタ類の見えない「360°魅せるデザイン」

拡張利用のための各種端子類を、本体側面のクリアパネルの中に配置。クリアパネル下部にはすきまが開いており、このすきまからコードを通すことができるので、乱雑になりがちなコード類をすっきり収めることができます。そのため、背面/側面など、どこから見てもコネクタ/コード類が目立たない、美しい外観を実現しました。



\*本体側面のクリアパネル内には、PCIスロット×1(空き)、モデムポート、フロッピーディスクドライブ、USB×2、LINE-IN/OUT端子を装備しています。

奥行きわずか22cmの省スペースボディ。ディスプレイと本体が一体化しながらも、抜群の薄型/省スペース性を実現しています。

一体型デザイン&取っ手付きで、移動も簡単。部屋の模様替えの時など、持ち運びに便利な取っ手を装備。スピーカーまで含めて一体型なので、手軽に持ち歩くことができます。



液晶を見やすい角度に調節するチルトスタンド。本体底面後部には、液晶を見やすい角度に調節するためのチルトスタンドを装備。本体にあわせ、丸みを帯びたスタイリッシュデザインです。



# 高性能ハードウェア&40種類以上のソフト搭載。 毎日の暮らしの中で、簡単・快適に使えます。

## H A R D W A R E

いつまでも安心して使える高性能ハードウェアを搭載

CPUにはIntel®Celeron™プロセッサ-433MHz、メインメモリ64MB、ハードディスク10.2GB、最大24倍速CD-ROMドライブ、56Kbps対応FAX/ DATAモデムなど、長く安心して使いこなせる高いスペックを有しています。

## S O F T W A R E

### INTERNET

#### タッチおじさんメール

タッチおじさんと遊べたり、タッチおじさんがメールを運んでくれたりと、おちゃめで楽しいメールソフトです。



電子メールソフトの定番『Microsoft®Outlook™Express』

最新のインターネットWWWブラウザ『Microsoft®Internet Explorer5』

海外ホームページを高い精度で翻訳『翻訳サーフィン』

ホームページ読み上げ『おしゃべりホームページ』

チャット&電子会議『Microsoft®NetMeeting』

### Create & Enjoy

#### ぷりんとフェア(らくらく写真館V5.0)

名刺や写真シール・AVラベル・・・。  
TPOに合わせているんな  
ラベル印刷ができます。



### LESSON

パソコン基本操作をCD-ROMで学習『わかるパソコン入門』  
ワープロ&表計算の学習『Microsoft・Word 2000&Excel 2000の虎の巻』  
初めての方でも優しくガイド『入門ビデオ』  
使い方ガイド『プリシェ倶楽部』を始め、判りやすいマニュアルを添付



## S O F T W A R E

### LIFE

#### ベストセラーワープロ&表計算ソフト

『Office 2000 Personal』

(Microsoft®Word 2000/Excel 2000/  
Outlook 2000/Bookshelf Basic)



#### 『筆ぐるめVer.7.0』

判りやすい文面作成、宛て名印刷、郵便番号辞書  
など、年賀状作りに最適なソフトです。



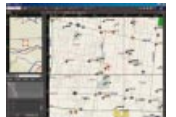
#### 『栗原はるみのすてきレシピ』

若い女性・主婦層に大人気の栗原はるみさんの  
レシピ集。お洒落な料理や食器など、  
たくさん紹介しています。



#### 『ゼンリン電子地図帳Z for FUJITSU』

日本全国の主要都市を収録した  
地図データ集です。



#### 『サンリオアクセサリー』

ハローキティのアイコンや壁紙など、  
かわいいアクセサリーでデスクトップを  
飾れます。



©1976,1999SANRIO,CO.,LTD APPROVAL No.T912261

路線、所要時間、運賃がわかる『乗換案内 時刻表対応版』

毎日の家計をらくらく管理『てきばき家計簿 マム2Plus』

スケジュール管理や住所録などを統合管理『FM手帳』

FAX・留守電機能付き電話ソフト『FAX留守番電話』

ポケットベルメッセージを送信『ポケットベルダイヤラー』

ウイルスの検索と駆除『VirusScan for Windows』

英和、和英、国語など統合辞書ソフト『学研統合電子辞書』

かわいいメニュー&デスクトップテーマ集『らんらんチャチャチャ』

#### プリシェに関する情報が満載のホームページ

プリシェを使う上でためになる情報が  
満載。その他、楽しい読みものや  
リンク集なども充実。

アドレス

<http://www.fmworld.ne.jp/pliche/>



