

10分充電で1日、
フル充電で3日使える

4G スマートフォン

ARROWS A

FUJITSU



SoftBank 301F

10分充電で1日、フル充電で3日使える※1
ストレスフリーな使い心地、ARROWS A



エース
ARROWS A
SoftBank 301F

安心!

ストレスフリーな電池持ち。

忙しい朝に10分の超急速充電で1日使える。
フル充電では3日使えて旅行も身軽&安心。※1

キレイ!

誰でもカンタンに最高の一枚が撮れるカメラ。

富士通オリジナル画像処理エンジン“GRANVU”搭載。
カメラまかせでどんなシーンも色鮮やかにクリアに撮影可能。

満足!

人に寄り添う使いやすさ。

富士通独自の指紋センサーや、
進化したヒューマンセントリックエンジン®による究極の使いやすさ。



コンフォートホワイト



ピンク



ブラック

Hybrid 4G LTE



※1 10分で1日充電とは、充電を促すメッセージ表示後に同梱の卓上ホルダーで充電した場合（富士通調べ）。
詳しくは富士通株式会社のホームページ<http://www.fmwORLD.net/product/phone/301f/>をご覧ください。
※2 防水性能について詳しくはP.37をご覧ください。*「ヒューマンセントリックエンジン」は富士通株式会社の登録商標です。

*画像はイメージです。 02

ずっと触れていたくなる心地よさ。

ARROWSならではの高性能をもっと多くの人に使いやすく。

今まで以上の心地よさを感じていただくために。

単なる道具ではなく、人に寄り添うパートナーのようなスマートフォンを目指しました。

スマートフォンの本質を見極め、カタチに。

New ARROWS Design 誕生。



Point ①

愛着の持てるシンプルなデザイン。

つぎ目のないフォルムと、誰もが親しめるシンプルさを追求しました。



Point ②

片手で持ちやすいフォルム。

大画面でも持ちやすいように、ディスプレイサイズとフォルムのバランスを追求しました。



Point ③

本物の素材で仕上げた、上質感。

サイドキーに質感の高いリアルマテリアルを施し、プレミアム感を引き立てます。



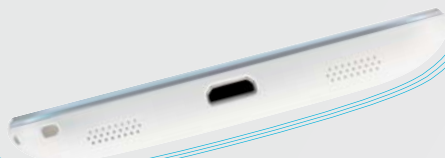
Point ④

操作に迷わない、グラフィック。

見やすさ・使いやすさに配慮し、アイコンのデザインもシンプルでわかりやすく。



いつもそばで触れていたい。
手になじむ、なめらかなラウンドフォルムと
まるで陶磁器のように上質な質感。



手になじみ、持ちやすい。

◎ つぎ目のないラウンドフォルム

つぎ目をなくした、ゆるやかな丸みのあるフォルムです。

◎ マット塗装仕上げ

まるで陶磁器のような触り心地です。

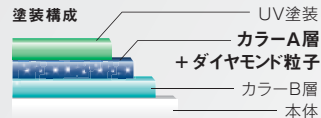


優れた耐傷性と耐久性で、キズに強い。

◎ ダイヤモンドタフコート

塗装に本物のダイヤモンド粒子を使用することで、通常塗装と比べ約3.5倍の耐久性*を実現しました。

※101Fと比較して。



屋外でも色鮮やかでクリアに表示。

◎ Super Clear Panel

液晶とパネル間の空気層をなくすことで光の乱反射と拡散の低減を実現しました。

美しさを追求。

◎ ラウンドガラス

ラウンドフォルムを一層引き立たせます。

◎ パールライン

光の反射の角度でさりげなく輝きます。



使いやすいキャップレス&防水*。

◎ キャップレスイヤホンジャック

◎ キャップレスmicro USB端子

micro USB端子とイヤホンジャックはキャップレス&防水構造により、ケーブルやイヤホンをスムーズに接続できます。また、micro USB端子は撥水コートを施すことで水切れもよく、強度もアップしています。

※防水性能について詳しくはP.37をご覧ください。



日常のキズからディスプレイを守る。

◎ Corning® Gorilla® Glass 3

耐傷性に優れた特殊強化ガラスを採用しました。Corning® Gorilla® Glass 3 with NATIVE DAMAGE RESISTANCE™

滑らかなタッチで操作感が向上。

◎ スーパーグライドコーティング

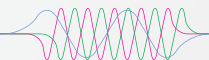
タッチパネルに施された特殊表面処理により、操作感が向上しました。



よりスタイリッシュな、フォルムを実現。

◎ スマート指紋センサー

丸い形状となり、シンプルでスタイリッシュな本体のデザインを一層引き立てます。



心に寄り添う音、
生活のなかで心地よく響く音。
ARROWSはサウンドも生まれ変わりました。



着信音や、アラーム音などの効果音にも、心地よい響きを。ナカコーこと Nakamura Koji (ex.SUPERCAR) による音源をプリインストール。やさしく語りかけるような着信音、爽やかな目覚めを誘うアラーム音など、誰もが心地よく感じる多彩なサウンドに仕上がっています。

着信音 01 A Morning Glory

着信音 02 Joyful

着信音 03 One Afternoon

着信音 04 Utakata

通知音 01 8-Bit Bell

通知音 02 Banana Slip

通知音 03 Bluewave

通知音 04 Cool Beep

アラーム音 01 Dancing Jellyfish

アラーム音 02 Good Awakening

アラーム音 03 Sweet Alarm

その他

「スマートフォン、それ自体は機械ではあるけれども、触っていると、どこか有機的で人懐っこいパートナーみたいな印象になるように音を作ってみました。安心感とユーモアのある形にまとまったと思います。」



○サウンドクリエイター Nakamura Koji

【プロフィール】 2005年の解散後も日本の音楽シーンに多大な影響を与え続けるロックバンド「SUPERCAR」のギター&ボーカル。現在はCM、映画、アートの世界に届くボーダレスな活動を展開。「LAMA」のメンバーとしても活動中。

【主な実績】 富士通 FMV CM、UNIQLO CM、キューピーマヨネーズ CM、映画「ノーボーイズ ノークライ」主題歌、TVアニメ「エウレカセブンAO」劇伴

超急速充電×安心の電池持ち。 電池持ちを気にせず心ゆくまでたっぷりと。



朝10分の充電で、約1日使える。

超急速充電

朝起きて家を出るまでのわずか10分で1日使う分の電池を充電可能。充電忘れや電池切れの不安を解消します。

*10分で1日充電とは、充電を促すメッセージ表示後に同梱の卓上ホルダーで充電した場合（富士通調べ）。詳しくは富士通株式会社のホームページ<http://www.fmworld.net/product/phone/301f/>をご覧ください。

卓上ホルダー

カバー[※]を装着したままでも、超急速充電が可能な、卓上ホルダーと専用のACアダプタを同梱しています。

※市販している全てのカバーへの対応を保証するものではありません。

フル充電で3日使えるので、旅行も安心。

2600mAhバッテリー搭載

大容量バッテリー搭載。また、フル充電では3日使えるので、充電器を持ち歩く手間がなく旅行も身軽＆安心です。

省電力なディスプレイ。

RAM搭載TFT液晶

画像データをRAMに一時的に保存することにより、静止画表示の消費電力を大きく低減し、省電力を実現しました。電池持ちを気にすることなく外出中でも存分に楽しめます。

使用状況に応じて、省電力を徹底サポート。

ヒューマンセントリックエンジンによる省電力機能

富士通独自のセンシング技術を活かした「ヒューマンセントリックエンジン」が、利用状況をリアルタイムで把握し、省電力をサポートします。



ユーザーに合わせて、賢く省電力。

特定アプリの制御を最適化

利用頻度の多いアプリごとにパフォーマンスを維持した上で、CPUのコア数とクロック数（CPUの動作速度）を最適化。また画面ごとにタッチの反応を最適に制御し、省電力化を図ります。

バックライト電流を細かく制御

明るい屋外だけでなく、暗めの屋外や室内で使用する時も、明るさに応じて段階的に適切な輝度で表示し、省電力化を図ります。

Wi-Fiエコスキャン

歩行中かどうかを自動で検知し、Wi-Fiアクセスポイントを効率よくスキャン。省電力に貢献します。



きめ細かな省電力設定で電池長持ち。

NX!エコ

Wi-FiやGPSなど各機能のON/OFFをはじめ、CPUの最大処理能力や画面のなめらかさを制限するなど、細かな省電力設定でバッテリーを長持ちさせることができます。設定は、やんわり・しっかり・オリジナルの3つのモードから選べます。

*あらかじめ設定が必要です。



使用できる残り時間がひと目でわかる。

バッテリーモニターセンサー

電池残量の状態に合わせて、さまざまな機能の使用可能時間の目安を表示します。

*使用可能時間は、利用状況を想定したもので、使用状況や使用頻度によって異なります。



*画像はイメージです。 12

高精細 & 高画質、 あらゆる映像のリアルな美しさを再現。



高画質なハイビジョン放送を手の中で楽しめる。

フルハイビジョンTV対応

自宅のテレビで見る地上デジタル放送と同じハイビジョン放送（フルセグ）が楽しめます。ワンセグでは表現しづらい、スポーツ中継やニュースなどの文字や映像を、細かな部分までくっきりなめらかに映し出します。

*付属の「TVアンテナケーブル」の接続が必要です。



ワンセグ



フルセグ

鮮やかな色彩、文字もくっきり読みやすい。

5.0インチ大画面フルHDディスプレイ

大画面を美しく楽しむ、高精細なフルHDディスプレイ。最大輝度580カンデラを実現し、従来※に比べて明るさが大幅にアップしました。※101Fと比較して。

映像も写真もさらに自然に美しく。

映像処理エンジン「Xevic（ゼビック）」

YouTube、ワンセグ、ギャラリー内の静止画や動画などが楽しめる、映像処理エンジン「Xevic（ゼビック）」を搭載しました。



◎ Advanced質感表現+階調感復元（動画視聴時）

映像を分割して緻密に解析することで、艶のあるコントラスト感と、自然でなめらかな階調感を両立。質感豊かでワンランク上のクリアな映像が楽しめます。



元映像



適用後

お気に入りの動画・音楽をじっくり鑑賞。

シアターモード

まるでソファのようにデザインされた、こだわりの卓上ホルダー（同梱）。卓上ホルダーに置いて充電を開始すると、横画面に適したエンタメ系アプリの専用メニューが起動します。



イヤホンランチャー

イヤホンを挿すと、音楽・動画系アプリがまとめて表示され、アプリを探す手間が省けます。「Dolby® Mobile v3」の臨場感ある高音質サウンド*でコンテンツを楽しめます。



※ステレオイヤホン（別売）接続時のみ利用できます。



*画像はイメージです。 14

96%※の人がキレイと評価した、 誰でもカンタンに最高の1枚が撮れる インテリジェントカメラ。

※富士通調べ。

独自の高性能画像処理で、夜景もキレイに撮れる。

GRANVU (グランビュー)

「GRANVU (グランビュー)」は、高感度、低ノイズと多彩な撮影機能を実現する、富士通オリジナルの画像処理エンジンです。



どんなシーンもカメラまかせで色鮮やかに。

パーフェクトチューニング

明るく高精細で色鮮やかな写真を、カメラまかせで撮影できます。例えば、人物の肌色をより健康的に、食べ物ならより鮮やかな発色に。夜景など暗い場所でもブレずにクリア。キレイと感じる最適な色味や明るさが得られます。



明るく健康的な肌色



鮮やかな発色



夜景もくっきりキレイに



質感でおいしさを表現



背景と人物どちらも明るく



暗い室内でも鮮明

ディテールまでくっきり、感動的な美しさ。

1310万画素のインテリジェントカメラ

裏面照射積層型CMOSセンサー「Exmor RS[®] for mobile」を搭載。1310万画素の高画質・高性能カメラで静止画も動画も鮮明に美しく撮影できます。



思った時にすぐ撮れる。

クイックフォーカス

オートフォーカス速度が約20%向上^{*}。さらに、センサーの働きにより、カメラの向きや被写体との距離に合わせて、素早く正確に被写体にピントを合わせます。

※202Fと比較して。

レンズが上を向いている時は



空や山など遠くの被写体に
素早くフォーカス

レンズが下を向いている時は



近くの被写体に合わせて
素早くフォーカス

フラッシュの明るさを自動調整して、どんなシーンも美しく。

インテリジェントフラッシュ

白飛びや光量不足のない写真が撮影できます。また、フラッシュの光量を大幅にアップし、暗いシーンでも明るく撮影できます。



フラッシュが弱く人物が暗い



フラッシュ光量がアップし人物も明るい

フラッシュを選んでオリジナルの表現が可能に。

多彩なフラッシュモード

フラッシュはオート、発光禁止、強制発光の3つから選択できるので、撮影の表現の幅がさらに広がります。

カンタン操作で撮りたい被写体に集中できる。

直感的でシンプルな操作

直感的な操作でカンタンに撮影ができます。撮影後の閲覧も指を左へスライドさせるだけの、わかりやすい操作です。



後はカメラ
まかせてキレイに
保存できる!



「左フリック」で
撮影画像をすぐに確認できる



ピンチインアウトズーム



シンプルでわかりやすい
操作パネル

目で見るままの美しさを再現。

HDR (ハイダイナミックレンジ) 撮影

露光時間の違う2枚の写真と同時に撮影・合成し、目で見るままの鮮明な美しさを残せます。



+



▶



HDR撮影

思い出のシーンを高画質な動画で美しく残す。

フルHDムービー撮影

フルHD (1920×1080) サイズの動画撮影が可能。逆光に強いHDR (ハイダイナミックレンジ) 撮影や手ブレ補正を搭載し、美しい動画が残せます。

Full HD
1080

[その他のカメラ機能]

- 連写モード ● ゼロシャッター撮影 ● アフターエフェクト ● 自動シーン認識
- スーパーデジタルズーム+超解像 ● タッチAF、AE ● 静止画手ブレ補正 ● タッチシャッター
- グリッド表示 ● セルフタイマーなど

あなたにいちばん使いやすく、
毎日の生活をもっと快適に。

24時間・365日、誰もが最高の使いやすさを実感できるスマートフォンを目指して。
富士通は先進技術投入し、独自の「ヒューマンセントリックエンジン」を常に
進化させています。もっと省電力に、より操作しやすく、さらに便利に。確かな
センシング技術で、お客様一人ひとりの毎日をサポートします。

		使う場所・使う人に応じた最適な使いやすさ <ul style="list-style-type: none">○ どんな時も画面を見やすくしてくれる○ 通話をより快適にしてくれる○ タッチパネルをサクサク操作できる
		充実したライフスタイルをサポート <ul style="list-style-type: none">○ 健康な生活を送るためのアドバイスをしてくれる○ 朝、快適に起こしてくれる○ センサーで快適な環境をアドバイスしてくれる
		大切な情報を守る <ul style="list-style-type: none">○ 安心・安全のセキュリティを提供してくれる
		省電力をサポート <ul style="list-style-type: none">○ ユーザーに合わせて賢く省電力 *詳しくはP.11をご覧ください。

HCE
HUMAN CENTRIC ENGINE



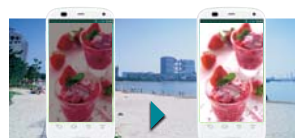
ヒューマンセントリックエンジンとは、富士通が長年
培ってきたモバイルセンシング技術により、使う人を
中心にした豊かで快適な生活をサポートするシステム
の総称です。その中心で機能しているのが、省電力と
高機能を両立した独自開発の専用LSIです。

「見やすく」

屋外でも画面が見やすい。

スーパークリアモード

輝度やコントラストを自動調整し、太陽光の下で見ても、文字や画像が鮮明に見えます。



従来 301F
画面が暗く見づらい 直射日光の下でも見やすい

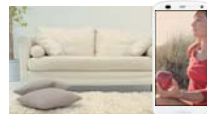
その場に合った色味に調整。

インテリカラー

光の環境に合わせて、どこでも自然な色で表示します。



昼光色の蛍光灯下では、すっきりした色味に。



電球色の蛍光灯下では、暖かい色味に。

ブルーライトを抑え、目にやさしい。

ブルーライトカットモード

画面から発せられるブルーライトを約30%軽減します。*あらかじめ設定が必要です。

年齢に合わせて見やすく。

あわせるビュー

年齢に合わせた自動色補正機能。ユーザーの年齢に合わせて青味を調整し、識別しやすくなります。

補正前



短波長に対する感度の低下により、視界が黄色味を帯び、青色が見えにくい。

補正後



青味成分を強調することで、識別しやすい配色に補正!

「聞きとりやすく」

雑踏の中でも相手の声が明確に。

スーパーはっきりボイス4

電話中に周りの騒音を感じると、相手の声を強調したり、相手の声質や端末の特性などによる受話音の「こもり感」「軽さ」を整え、聞きとりやすくします。



無料通話アプリの音声もクリア。

はっきりボイス for コミュニケーションアプリ

「LINE」、「Skype」、「ハングアウト」などに対応。さらに聞きやすくなります。

環境や年齢に合わせた聞きやすさに。

ぴったりボイス®

歩行中を検知し、相手の声を聞きやすい音量に調節します。

あわせるボイス®2

利用者の耳年齢に応じた聞きやすい音質に自動補正します。

ゆっくりボイス

相手の声がゆっくり聞こえるように設定できます。違和感のないスピードで聞きとりやすくなります。



「聞こえやすく」

雑踏でも自分の声をクリアに届ける。

スーパーダブルマイク

周辺の騒音などをカットして、相手にはっきり声が届きます。



お風呂での通話もクリアに。

ひびき響カッタ®

お風呂や広いホールなど、音が反響する場所でもクリアな通話が可能です。

*温泉水や入浴剤の入ったお風呂などには浸けないでください。長時間の持ち込みはしないでください。

「快適さをサポート」

顔の向きに合わせて画面を見やすく。

あわせるローテーション

インカメラが顔の向きを検知。寝転がった時などの意図しない画面回転を防ぎます。また、画面の向きが変わっても本体を2回以上振ることで戻すことができます。



見ている間は、画面が消えない。

持つて間ON

傾き・揺れを検知している間は画面をONにし続けます。さらに、インカメラが顔を検出するので、本体を机に置いてWeb閲覧をする場合も画面が消えず快適です。



本体をひっくり返すだけで音を一時的にOFF。

ふせたらサウンドオフ

着信音やアラームの音を一刻も早く止めたい時に、端末を裏返すだけで音やバイブを一時的にOFFにすることができます。

「操作しやすく」

思った通りの場所にしっかりタッチ。持ち方を気にせず使える。

おまかせタッチ

画面上で指がどう触れているかを検知。意図した場所にしっかりとタッチすることができます。



うっかりタッチサポート

本体を握る手や指が画面の端にかかっても誤作動せず、快適にタッチ操作ができます。



「プロのアドバイス ライフサポート」

あなたに健康のアドバイス。

健康生活日記～からだライフ～

睡眠ログ※ 慶應義塾大学 呼吸器内科／聖マリアンナ医科大学 循環器内科 協力

睡眠時間や寝返りの多さ、いびきの音などの睡眠情報が一目瞭然に。さらに、よい眠りのためのアドバイスメッセージを提供します。

〈メッセージ例〉

寝る前のおすすめ体操

眠る前に手足を軽くブラブラさせてほぐしてあげると、リラックスして眠りにつけるかもよ。試してみてくださいね。

入眠潜時

お布団に入ってから、眠りにつくまで、ずいぶん時間がかかっています。運動をして、日中の活動量をもっと増やしてみましょう。

いびき

いびきをかいてましたよ～ いびきの音が録音されてるから、聞いてみてね。ヽ(*´▽｀)ノ



● 高橋尚子のウォーキング・ランニングクリニック

マラソンランナーの高橋尚子さんが監修。あなたのウォーキングやランニングのフォームを診断し、アドバイスを表示します。

● ビューティーボディクリニック

バランス改善のアドバイスやトレーニング法により、美ボディづくりをサポート。

● スッキリ目覚まし※

眠りが浅い時にアラームを鳴らし、スッキリした目覚めを促します。

【その他の便利な機能】

● 血圧計連携/脈拍表示 ● 体組成計連携 ● ウォーキング/Exカウンタ ● バルスチェッカー

※電池残量が充分なことをご確認の上、本体を枕の横など、からだの近くに置いたままお休みください。

「充実のセキュリティ」

指1本でカンタンに、スピーディーにロック解除。

スイッチ付「スマート指紋センサー」

あらかじめ指紋を登録した指でセンサーをなぞると、ロックをすぐに解除できるスマート指紋センサーを搭載。パターン入力やパスワード入力をする必要なく指1本でサッと認証できます。



Point

- 画面ONから指紋認証までの速さが向上。※
 - スイッチひとつで画面ON/OFF操作&認証。
 - 持ち替えなしで、片手だけで操作が完了。
- ※202Fと比較して。

「カチッ、サッ」で画面ロック解除。



お子さまが画面に触れても安心。

タッチブロックモード

タッチ操作を一時的にブロックすることで、動画の再生中やアプリ利用中に意図しない操作を防ぎます。



連絡先や写真など、あらゆる情報をガード。

プライバシーモード[®]

ブラウザのブックマーク、アプリケーション[®]、ギャラリーの情報を非表示にできるセキュリティ機能。スマート指紋センサーで起動・解除が可能です。

※プライバシーモード対応のアプリのみご利用になれます。※「NX!ホーム」の時に利用可能です。

■アプリの新着通知も非表示に



※アプリによって新着を非表示にできない場合があります。ステータスエリアと通知パネルに表示できる通知のみ非表示にできます。

■着信をさりげなく知らせ

※電池アイコンの種類は事前に設定可能。
※「NX!電話帳」で指定した人物からの着信のみ対応。



●アプリケーションロック

「ギャラリー」「電話帳」など、見られたくないアプリを個別にロックできます。

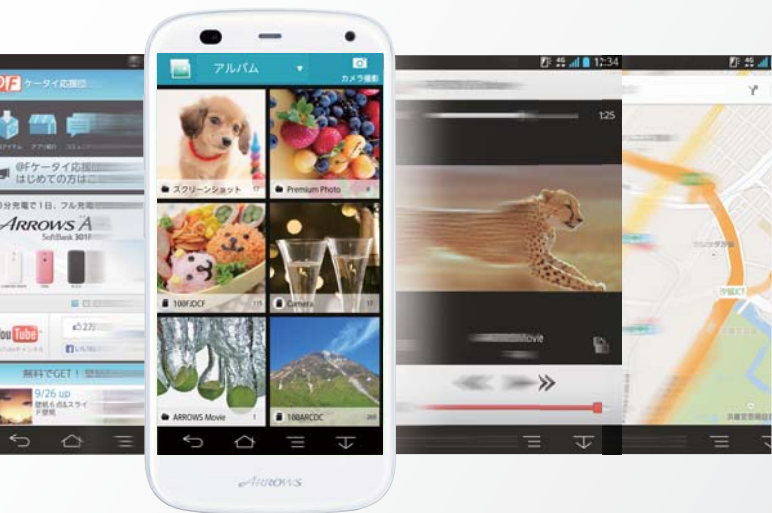
●パスワードマネージャー

入力が面倒なパスワードやIDを暗号化し、スマートフォンで一括管理できます。

●プライバシービュー

画面に模様を重ね、周囲から見えにくくします。

ハイパフォーマンスCPUと 超高速通信でストレスフリーへ。



超高速でサクサク快適、しかも賢く省電力。

2.2GHzクアッドコア

快適なレスポンスを実現する2.2GHzクアッドコアCPU (Snapdragon™ 800 MSM8974)を搭載。待受や音声通話時などの通常時、ゲームの利用時など、かかる負荷の違いに応じて使用するCPUのコア数を賢く制御して、省電力を実現します。



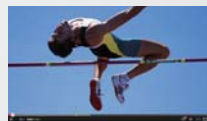
動画やゲームも高精細でなめらかに。

GPU「Adreno330」搭載

ハイレベルな描画性能を発揮するGPUで、ゲームなどの高画質映像も細部まで高精細に表現。なめらかな動きの美しい映像を楽しめます。



Webページのさまざまな
コンテンツを鮮明に表示



ネット動画も、輪郭が
くっきり鮮明で見やすい



高速で動く
ゲーム映像も美しく表示

圧倒的に速い、大容量データも瞬時にダウンロード。

超高速通信Hybrid 4G LTE対応

ソフトバンクの2つの高速通信ネットワークを使って、いつでもサクサク快適に通信できます。

エリア内全域下り最大110Mbps^{※1※2}の超高速通信「SoftBank 4G」とさらに倍速になった「SoftBank 4G LTE」の2つの高速通信ネットワークに対応。高精細な動画や大容量のゲームなども高速でダウンロードが可能。待ち時間も断然少なく、地図やWebサイトの閲覧など大容量データ通信もサクサク快適です。

Hybrid 4G LTE

≡ SoftBank 4G LTE + ≡ SoftBank 4G

※1 4Gエリア外でご利用の場合、またご利用の端末により、最大通信速度が異なります。 ※2 ベストエフォート方式のため、回線の混雑状況や通信環境などにより、通信速度が低下、または通信できなくなる場合があります。 ※国際電気通信連合 (ITU) の声明に基づき、第3.5世代移動通信システム以上の技術に対し、サービス名称として「4G」を使用しています。 ※本製品は、FDD-LTE (SoftBank 4G LTE) およびAXGP (SoftBank 4G) に対応し、いずれも「4G」と表示されます。またSoftBank 4Gに優先的に接続します。

家や外出先で気軽にワイヤレス&リンク、 つながる楽しさ広がる。



カーナビ操作で音楽や写真を楽しめる。

カーナビ連携

カーナビとスマートフォンを双方向でつなぐ通信規格「MirrorLink」に対応。アプリでカーナビを操作し、301Fやパソコン(FMV)の音楽をカーステレオで楽しめます。さらに、写真*をカーナビ画面に表示して、目的地として設定できます。

※GPS情報がある写真に対応。

富士通が提供する
クラウドサーバー

My Cloud

ECLIPSE ※1



MirrorLink



USB接続



MirrorLink対応アプリ
「DrivePort」を
プリインストール



※2

※1 2013年秋モデルの富士通「ECLIPSE」カーナビがMirrorLinkに対応予定。

※2 対応機種は2012年10月以降発売のFMVとなります。あらかじめFMVと301Fのペアリングが必要です。
対応機種については、「FMWORLD」(富士通ホームページ) (<http://www.fmworld.net/fmv/>)をご覧ください。

パソコンでもタブレットでも、データをカンタンシェア。

F-LINK

新たに、F-LINKがNFC機能に対応しました。301Fに保存した写真や動画をWi-Fiでカンタンに、スマートフォンやパソコン(FMV)、タブレットに高速送信できます。

※F-LINKアプリをダウンロードしてご利用いただけます。

スマホで高画質写真撮影



※NFCに対応したスマートフォンとタブレットに対応。

さまざまなコンテンツを大画面で堪能。

テレビ出力対応 / Miracast

最新規格「MHL」※1に加え、Wi-Fi経由で出力する「Miracast」※2にも対応。動画や写真、ゲームが大画面で楽しめます。

*ワンセグ、フルハイビジョンTVの出力は非対応です。※1 接続機器によっては、別途市販のアダプタやケーブルが必要となります。※2 対応のテレビまたはワイヤレスディスプレイアダプタを使用した機器が必要です。

どこでも高画質で映像を満喫できる。



DLNA®連携 (DTCP-IP/DTCP+対応)

DLNA対応のブルーレイディスクレコーダーなどに録画した地デジ番組※1をWi-Fi経由で好きな部屋で視聴したり、外に持ち出すことも可能です。さらに、専用のNAS※2を使用すれば、外出先からリモートアクセスして視聴できます。

*ご利用には、家庭内無線LAN環境が必要です。*対応機器については、「FMWORLD」(富士通ホームページ)をご覧ください。接続する機器により実現できる機能は異なります。

※1 著作権保護技術DTCP-IPに対応したDLNAサーバーに録画・保存された地デジ番組が対象となります。すべてのDLNA対応機器との連携を保証するものではありません。なお、コンテンツによっては再生できない場合があります。また、地デジ番組のストリーミング視聴時は、無線LAN接続はIEEE802.11a/nでの接続を推奨します。

※2 ご家庭内でネットワークに接続して、データやファイルを共有できるリモートアクセス対応ファイルサーバーです。対応機器については、一般社団法人デジタルライフ推進協会のホームページ (<http://dlpa.jp/remotearchive/>) に掲載予定です。

指先で心地よく。 あなたに合わせる富士通オリジナルUI。

表示画面を保存して、
手書きもできる。

キャプメモ



画面に手書きで
メモやマーカーを付けられる!

画面の端から中央へスワイプ^{※1}操作する
だけで、表示画面を保存^{※2}。手書きをして
メール送信やSNSへ投稿でき、楽しめます。

お気に入りのアプリを
パッと起動。

スライドインランチャー



スワイプ^{※1}操作で
カンタンにアプリを起動

画面の端から中央へスワイプすることで、
よく使うアプリやショートカットをすぐに起動
可能。項目は8個まで自由に設定できます。

片手で無理なく、
ラクラク操作。

スライドディスプレイ



右下のアイコンをタッチすると
画面が下に移動

画面全体を下方向に移動させることで、
大画面で指の届かなかった部分も片手
で操作が可能です。

よく使う機能を
手早くON/OFF。

ステータスパネルスイッチ



長押しでカンタンに
入替可能!

画面上部から引き出して表示でき、8個
の機能のON/OFFをスピーディーに
切り替えられます。

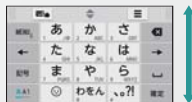
^{*}17個の項目の中から好きな8個を設定できます。

デザインが選べ、位置や高さも調節できる。

キーボードカスタマイズ

多彩なキーボードのデザインが
選べ、好きな写真を背景にする
ことも可能です。さらに、キー
ボードの高さや左右の位置も使
いやすく調整できます。

ヨコ幅、タテ幅の調節が可能



好みのアイコンデザインが
選びやすく。

アイコンカスタマイズ

全6パターンのデザインのアイコンがお
好みで設定できます。アイコンを種類ご
とに分け、選びやすくしました。

^{*}ホームアプリが「NX!ホーム」の時に利用可能です。

キーボードの上から
スイスイ手書き入力。

手書き文字入力 (NX!input)

キーボードの上から手書き入力が可能
です。また記号や絵文字などの切り替え
が不要なので直感的に素早く文章作
成が可能です。

生活に役立つ便利な機能が充実。

有名な本格辞書がこの1台に。

富士通モバイル統合辞書+

音声ファイルや動画ファイルに対応している本格マルチメディア辞書を搭載。広辞苑やリダーズ英和辞典など、ハイエンド電子辞書専用機と同等の本格有名辞書をフルに活用できます。



- *お買い上げ時、本体内に一部の辞書を簡易版（マルチメディアデータ非対応）として提供。別途提供の辞書データ利用により完全版（マルチメディアデータ対応）となります。
- *個別もしくは一括でダウンロードできます。ダウンロードにかかるパケット通信料金はお客様のご負担となります。

Webサイト上のわからない言葉をすぐ検索。

ブラウザ辞書連携（すぐ辞書）

ブラウザ上で調べたい文字を選択

吹き出しをタップすると辞書アプリが起動

ケータイからの機種変にも使える！

● かんたんお引越し

ケータイの電話帳データやブックマーク、スケジュールも引き継ぎ可能です。

*対象機種は820T、821T、822T、921T、823T、824T、830T、831T、832Tです。

● おサイフケータイ®・ワンセグ

ケータイと同様に、使い慣れた便利な機能を利用できます。



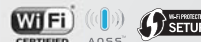
アプリやゲームを余裕でたっぷり保存。

● 大容量64GBメモリ

スマートフォン最大クラスの64GBメモリを搭載。さらにmicroSDXCカード（別売）にも対応しているので、写真も動画もどんどん撮って、たっぷり保存できます。

● Wi-Fi/Wi-Fiテザリング

無線LAN規格IEEE802.11a/b/g/n/acに対応。テザリング機能によって301Fがアクセスポイントとなり、Wi-Fi機器を最大10台（子機）までネットに接続できます。



● Bluetooth4.0

Bluetooth4.0に準拠。さらにaptX®対応のヘッドフォンなどを接続して、高品位なサウンドをワイヤレスで楽しめます。



● FMトランスミッター

FMの電波を利用して、カーオーディオなどで音楽が再生できます。

● NFC

無線で双方向通信ができる「NFC」に加え、「Android Beam」にも対応しています。

● プリンタ連携

CanonとEPSONのWi-Fi対応インクジェットプリンタから、カンタンに印刷できます。

● くーまんの壁紙

人気のくーまんの壁紙4種類をプリインストールしました。



● 防水（IPX5/8）対応

お風呂やキッチンなど、どこでも安心して利用可能です。
*防水性能について詳しくはP.37をご覧ください。

メーカーサイト

あなたの「知りたい」が必ずある！

ARROWS @

スマホ初心者から上級者まで、充実の情報をご紹介！

<http://atfe.fmworld.net/at/>



スマホライフがさらに楽しく！

@Fケータイ応援団®

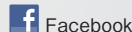
豊富なコンテンツが無料で取り放題！



*ホーム画面のブックマークアイコン（初期設定）からカンタンにアクセスできます。*サービスにかかるパケット通信料はお客様のご負担となります。*機種によってはご利用いただけないコンテンツがあります。*コンテンツは予告なしに変更される場合があります。

Facebook公式アカウント FujitsuMOBILE

ARROWSのお得な情報をお届け！



<http://www.facebook.com/fujitsumobile/>



らくらくコミュニティ

離れて暮らすご家族とも手軽に楽しめるSNSです。ご利用は全て無料！

<http://community.fmworld.net/>



最新のソフトバンクサービスに対応



月額: 490円 (税込)

スティックをテレビにさすだけで新作映画やドラマが自宅で楽しめる!

UULA, TSUTAYA TV, BBTB NEXT, GyaO!などの多様なジャンルのコンテンツをTVで楽しめる!

- *固定ブロードバンド回線のWi-Fiネットワークへの接続が必要となります。HDMI端子内蔵のTVが必要です。
- *料金・サービス詳細はQRコードよりご確認ください。



Yahoo!プレミアム for SoftBank

月額情報料: 399円 (税込)

1,000以上のコンテンツがおトクに使い放題!

割引クーポンやスマホコンテンツが使い放題になるほか、ヤフオク!が制限なしで利用できるなど、会員限定のさまざまな特典も受けられる。

*画面は2013年9月時点のものです。



スマートBOOKストア

月額使用料: 無料*

新刊から過去の名作まで!総合電子書籍サービス。

話題のコミック、書籍、写真集が楽しめる。1巻まるごと無料で読める作品も。月額コース登録で特典ポイントがついてきてお得!

*別途電子書籍の購入には料金がかかります。



© 百田尚樹・須本社一 / 双葉社



月額: 490円 (税込)

映画&音楽、楽しみ放題の総合エンタメアプリ!

人気のミュージックビデオ・ライブ・カラオケや、映画・ドラマ・アニメなど60,000以上のコンテンツがすべて見放題!さらに、UULAでしか見られないオリジナルコンテンツも楽しめる。



本体付属品

- ☐ クイックスタート ☐ ACアダプタ (保証書含む) ☐ 卓上ホルダー
- ☐ TVアンテナケーブル ☐ お取り扱い注意

オプション

- ☐ 充電microUSB変換アダプタ ☐ ACアダプタ (商品コード: FMCAE1)
- ☐ 卓上ホルダー (商品コード: FMEAE1) ☐ TVアンテナケーブル (商品コード: FMRAE1) など

主な仕様

サイズ (W×H×D)	約70×141×10.3mm	
質量	約154g	
連続通話時間※1	3G:900分 GSM:630分	
連続待受時間※2	3G:790時間 4G:460時間 4G LTE:550時間 GSM:720時間	
バッテリー容量	2600mAh	
ディスプレイサイズ	5.0インチフルHD RAM搭載TFT液晶 (1920×1080)	
カメラ	メインカメラ: 1310万画素 CMOS インカメラ: 125万画素 CMOS	
CPU	Qualcomm MSM8974 (2.2GHz クアッドコア)	
メモリ	RAM 2GB/ROM 64GB	
OS	Android 4.2	
高速通信※3	SoftBank 4G SoftBank 4G LTE	
その他機能	スマート指紋センサー	○
	防水	○ (IPX5/8)
	おサイフケータイ®	○
	フルハイビジョンTV (フルセグ)	○
	ワンセグ	○
	FMTランスミッタ	○
	GSM	○
	赤外線通信	○
	GPS	○
	DLNA	○ (DTCP-IP/DTCP+)
	MHL	○
	FeliCa/NFC	○/○
	micro USB	○ (キャププレス)
	外部メモリ	○microSD/microSDHC/microSDXC (最大64GB)
	イヤホンジャック	3.5φ (キャププレス)
	超急速充電対応	○
Bluetooth	○ (4.0) (HFP, HSP, DUN, OPP, SPP, HID, A2DP, AVRCP, PBAP, HDP, PASP, ANP, TIP, PXP, FMP)	
Wi-Fi/Wi-Fi Direct	○ (IEEE802.11a/b/g/n/ac※4) / ○	

- ※1 連続通話時間とは、電波が正常に受信できる静止状態から算出した平均的な計算値です。
- ※2 連続待受時間とは、通話や操作をせずに、電波が正常に受信できる静止状態から算出した平均的な計算値です。データ通信 / 緊急地震速報を無効に設定したときの数値です。また使用環境 (充電状況、気温など) や機能の設定状況などにより、ご利用可能時間が変動することがあります。
- ※3 本製品は、FDD-LTE (SoftBank 4G LTE) およびAXGP (SoftBank 4G) に対応し、いずれも4Gと表示されます。またSoftBank 4Gに優先的に接続します。※4 IEEE802.11acドラフト版に対応。今後の正式規格対応商品や他社のドラフト版対応商品とは通信できない場合があります。
- 連続通話時間、連続待受時間は実際にご利用された場合と異なることがあります。

<Bluetooth/Wi-Fi (WLAN)の周波数帯について>

■Bluetooth®の周波数帯について

本機のBluetooth®機能は、2.4GHz帯の2400MHzから2483.5MHzまでの周波数を使用します。

2.4FH/XX1

本機は2.4GHz帯を使用します。変調方式としてFH-SS変調方式およびその他の方式を採用し、干渉距離は約10m以下です。■2400MHz~2483.5MHzの全帯域を使用し、かつ移動体識別装置の帯域を回避可能であることを意味します。

■Wi-Fi(無線LAN)の周波数帯について

本機のWi-Fi(無線LAN)機能は、2.4GHz帯の2400MHzから2483.5MHzまでの周波数を使用します。

2.4DS/OF4

本機は2.4GHz帯を使用します。変調方式としてDS-SS方式およびOFDM方式を採用しています。干渉距離は約40m以下です。■2400MHz~2483.5MHzの全帯域を使用し、かつ移動体識別装置の帯域を回避可能であることを意味します。

*利用可能なチャンネルは、国により異なります。航空機内での使用は、事前に各航空会社へご確認ください。Wi-FiおよびBluetoothを海外で利用する場合、ご利用の国や地域によっては機能などが制限される場合があります。その場合は、その国の使用可能周波数、法規制などの条件をご確認のうえ、ご利用ください。

【Bluetooth/Wi-Fi(WLAN)機器使用上の注意事項】本製品の使用周波数帯では、電子レンジなどの家電製品や産業・科学、医療用機器のほか、工場の製造ラインなどで使用される免許を要する移動体識別用構内無線局、免許を要しない特定小電力無線局、アマチュア無線局など(以下「他の無線局」と略します)が運用されています。1. 本製品を使用する前に、近くで「他の無線局」が運用されていないことを確認してください。2. 万が一、本製品と「他の無線局」との間に電波干渉が発生した場合には、速やかに使用場所を変えるか、「電源を切る」など電波干渉を避けてください。

【Bluetooth/Wi-Fi(WLAN)機器と電波干渉について】Bluetooth機器と無線LAN(IEEE802.11b/g/n)は同一周波数帯(2.4GHz)を使用するため、Bluetoothを搭載した機器の近辺で使用すると、電波干渉が発生し、通信速度の低下、雑音や接続不能の原因になる場合があります。この場合、次の対策を行ってください。●ワイヤレス接続するBluetooth機器は、無線LANと10m以上離してください。●10m以内で使用する場合は、ワイヤレス接続するBluetooth機器の電源を切ってください。

【Wi-Fi(WLAN)機器使用上の注意事項】IEEE802.11a/n(W52~W53帯域)の屋外使用は法令により禁止されています。

<防水性能について>

◎スロットキャップはしっかりと閉じてください。接触面に細かミ(髪の本毛1本、砂粒1個、微細な繊維など)が挟まると、水や粉塵が侵入する原因となります。◎スロットキャップ周囲のゴムパッキンは、はがれたり、傷つけないでください。またゴミが付着しないようにしてください。◎スロットキャップのすき間に、先の尖ったものを差し込まないでください。ゴムパッキンが傷つくと、水や粉塵が侵入する原因になることがあります。◎スロットキャップが開いている状態で水などの液体がでけた場合、内部に液体が入り、感電や故障の原因となります。◎本機が濡れているときは、乾かさないで布でふき取ってください。◎水や本機が濡れているときに、スロットキャップの開閉は絶対しないでください。◎常温(5℃~35℃)の真水・水道水にのみ対応しています。本機に次のような液体が侵入したり、付けたらないでください(石けん、洗剤、入浴剤を含んだ水・海水・プールの水・温泉、熱湯など)。◎海水やプールの水、清涼飲料水などがかかると、ホコリ、砂、泥などが付着した場合には、すぐに洗い流してください。乾燥して固まると、汚れが落ちにくくなり、故障の原因となります。◎砂や泥などがきれいに洗い流せていない状態で使用すると、本体が傷ついたり、破損するなど故障の原因となります。◎洗滌船やプールなどにつけないでください。また水中で使用するしないでください(キー操作を含む)。◎風呂場など湿気の多い場所には、長時間放置しないでください。また風呂場で長時間利用しないでください。◎サウナでは使用しないでください。またドライヤーなどの温風はあてないでください。◎本機は温度:5℃~35℃、湿度:35%~90%の範囲で使用しないでください(風呂場などの一時的な使用に限り、温度36℃~40℃の範囲で可能)。◎コンロの脇や冷蔵庫の中など極端に高温・低温になるところに置かないでください。◎マイク、レシーバー、スピーカーの穴に水が入ったときは、一時的に音量が小さくなることがあります。十分に水抜きと乾燥を行ったうえでご利用ください。◎卓上ホルダー・ACアダプター・オプション品は、防水対応していません。◎落下させるなど、本体に強い衝撃を与えたり、マイク、レシーバー、スピーカーなどを綿棒や突っ込んだものをつかなくてください。防水性能が損なわれることがあります。◎イヤホンケーブルは濡れます。あるいは砂やホコリが付着する場合があります。また、綿棒や突っ込んだものをつかなくてください。◎温度・湿度センサーに水滴を残さないでください。温度と湿度が正常に測定できないおそれがあります。◎砂浜、砂場などの砂の上に直接置かないでください。レシーバー、スピーカーなどが入り、音が小さくなるおそれがあります。◎タッチパネルに水滴がはいる状態で濡れた指でタッチ操作を行った場合、正しく動作しないことがあります。◎結露防止のため、寒い場所から風呂場などへは本機が常温になってから持ち込んでください。万一、結露が発生したときは、取れるまで常温で放置してください。◎本機は水に浮かせません。◎強い雨の中では使用しないでください。◎濡れますまま放置しないでください。寒冷地で凍結するなど、故障の原因になります。◎スロットキャップに劣化、破損があるときは、防水性能を維持できません。これらのときは、「ソフトバンクショップ」までご連絡ください。◎内蔵電池はお客様自身で交換できません。内蔵電池の交換については「ソフトバンクショップ」などで、301Fをお預かりして有料にて承ります。◎IPX5とは、内径6.3mmの注水ノズルを使用し、約3mの距離から約12.5リットル/分の水を最低3分間注水する条件であらゆる方向から噴流を当てても、電話機としての機能を有することを意味します。◎301FにおけるIPX8とは、常温で水道水、水深1.5mのところに携帯電話を沈め、約30分間放置後に取り出したときに電話機として機能を有することを意味します。

◎SOFTBANKおよびソフトバンクの名称、ロゴは日本国およびその他の国におけるソフトバンク株式会社の登録商標または商標です。◎Google, Android, Gmail, Play Store, YouTubeおよびYouTubeロゴはGoogle Inc.の商標または登録商標です。◎DLNAおよびDLNAロゴはDigital Living Network Allianceの商標または登録商標です。◎Wi-Fi, Wi-Fi Direct, Wi-Fi Alliance, WMM, Wi-Fi CERTIFIED, Wi-Fi CERTIFIEDロゴ, WPA, WPA2, Wi-Fi Protected Setup, Wi-Fi Direct, MiracastはWi-Fi Allianceの商標または登録商標です。◎microSD, microSDHC, microSDXCはSD-3C, LLCの商標です。◎[Dolby]およびDolby D記号はドルビーラボラトリーズの商標です。ドルビーラボラトリーズからの実施権に基づき製造されています。◎Bluetoothとそのロゴマークは、Bluetooth SIG, INC.の登録商標です。◎AptXはCSR社の登録商標です。◎DIXIMは、株式会社デジコンの登録商標です。◎Coming® Gorilla® GlassはCorning Incorporatedの登録商標です。◎[ヒューマンセントリックエンジン][スマート指紋センサー][サクサクタッチパネル][プライバシーモード][びたりボイス][あわせるボイス][響カット]は、富士通株式会社の登録商標です。◎Qualcomm, Snapdragonは、Qualcomm Incorporatedの登録商標です。◎MHLはMHL, Inc.の商標または登録商標です。◎AOS5®およびAOS5™は株式会社パフファローの商標です。◎[Facebook]は、Facebook, Inc.の商標または登録商標です。◎[Exmor RS for mobile]および[Exmor RS for mobile]ロゴはソニー株式会社の登録商標です。◎FeliCaはソニー株式会社が開発した非接触ICカードの技術方式です。◎FeliCaはソニー株式会社の登録商標です。◎ふりはフェリカネットワークス株式会社の登録商標です。◎おサイフケータイは、株式会社エヌ・ティ・ティ・ドコモの登録商標です。◎QRコードは株式会社デンソーウェーブの登録商標です。◎その他、本誌に記載されている会社名・商品名は、各社の商標または登録商標です。◎掲載の商品については、店舗によって取り扱いがない場合がございますのでご了承ください。◎本カタログの内容は2013年11月現在のものです。掲載の商品の写真に関しては、印刷物のため、色等実物と異なる場合があります。掲載されている画像は全てイメージです。記載の商品の仕様・機能やサービスは予告なしに変更する場合がありますので、ご了承ください。



ご注意

◎301Fをお使いになる前に、クイックスタート・お願いとご注意をよくお読みの上ご使用ください。

【スマートフォン テクニカルサポートセンター】スマートフォンの操作案内

- ◎スマートフォン/ソフトバンク携帯電話から 151(無料) ◎一般電話から ☎0800-1700-151(無料)※
 - ◎自動音声応答サービス・受付時間24時間 ◎オペレーター対応・受付時間 AM9:00~PM8:00 ただし、一部のお問い合わせを除く。
- ※海外からはご利用いただけませんのでご了承ください。

【ソフトバンクモバイル株式会社】カスタマーサポート[総合案内]

- ◎ソフトバンク携帯電話から 157(無料) ◎一般電話から ☎0800-919-0157(無料)※
 - ◎海外からかけの場合 +81-92-687-0025(有料、ソフトバンク携帯電話からは無料)
 - ◎自動音声応答サービス・受付時間24時間 ◎オペレーター対応・受付時間 AM9:00~PM8:00 ただし、一部のお問い合わせを除く。
- ※海外からはご利用いただけませんのでご了承ください。

製造元:富士通モバイルコミュニケーションズ株式会社



カメラ付き携帯電話を利用して撮影や画像送信を行う際は、プライバシー等にご配慮ください。



マイモバイル・リサイクル・ネットワーク 携帯電話・PHSのリサイクルにご協力。



リサイクルマーク

このカタログには森林認証紙、植物油インキを使用しています。

SB0055

SMART PHONE  SoftBank

10分充電で1日、フル充電で3日使える
ストレスフリーな使い心地、ARROWS A



GOOD
DESIGN
AWARD
2013



ARROWS A

FUJITSU



* M 6 F M A 0 1 6 *