

**FUJITSU**  
shaping tomorrow with you



NTT **docomo**  
**arrows NX** F-02H  
PREMIUM 4G+ VoLTE

優先席付近では、混雑時には携帯電話の電源をお切りください。  
また、それ以外の場所では、マナーモードに切替え、通話をご遠慮願います。

富士通の挑戦は続きます。

あなたに寄り添うスマホ。

ヒューマンセントリック技術で人に寄り添う心地よいスマホを。

ホーム画面を開いた瞬間にその時の状況と照合することで、「いま使いたい」アプリを的確にオススメするのです。

データベースに蓄積。

要素をセンシングし、

電池残量など、あらゆる

場所、頻度。さらに、

アプリを使う時間や

分析する独自の

アルゴリズムを開発！

アプリを開かない。

ときは、ゲームや動画

電池残量が少ない

アプリを開かない。

乗換アプリを使う。

電車に乗り、ニュース

アプリを読む。駅で

乗換アプリを使う。

電池残量が少ない

アプリを開かない。

乗換アプリを使う。

電車に乗り、ニュース

アプリを読む。駅で

乗換アプリを使う。

電池残量が少ない

アプリを開かない。

乗換アプリを使う。

電車に乗り、ニュース

アプリを読む。駅で

乗換アプリを使う。

電池残量が少ない

アプリを開かない。

乗換アプリを使う。

電車に乗り、ニュース

アプリを読む。駅で

乗換アプリを使う。

電池残量が少ない

アプリを開かない。

乗換アプリを使う。

電車に乗り、ニュース

アプリを読む。駅で

乗換アプリを使う。

電池残量が少ない

アプリを開かない。

乗換アプリを使う。

電車に乗り、ニュース

アプリを読む。駅で

乗換アプリを使う。

電池残量が少ない

アプリを開かない。

乗換アプリを使う。

電車に乗り、ニュース

アプリを読む。駅で

乗換アプリを使う。

電池残量が少ない

アプリを開かない。

乗換アプリを使う。

電車に乗り、ニュース

アプリを読む。駅で

乗換アプリを使う。

電池残量が少ない

アプリを開かない。

乗換アプリを使う。

電車に乗り、ニュース

アプリを読む。駅で

乗換アプリを使う。

アプリをオススメするまで

① 習慣をセンシング	② データを蓄積	③ データと照合	④ アプリをオススメ
月曜日、朝8時の浜松町駅で乗り換えアプリを起動。	アプリ 場所 曜日 時刻 電池残量	アプリ 場所 曜日 時刻 電池残量	アプリ 場所 曜日 時刻 電池残量
	乗り換え案内 浜松町 月 7:00 多い	SNS 大井町 水 8:00 多い	ニュース 浜松町 木 12:00 少ない
		ゲーム 恵比寿 金 22:00 多い	

習慣分析アルゴリズムが総合的に判断  
乗り換え案内がオススメされる!

脱おせっかいを目指して。

大きな壁となったのはその精度。

いま使っていないアプリを表示

すれば、ただのおせっかいな機能に

なってしまいます。そこで着目したのは

「アプリ起動の習慣性」。朝、いつもの

電車に乗り、ニュース

アプリを読む。駅で

乗換アプリを使う。

電池残量が少ない

アプリを開かない。

乗換アプリを使う。

電車に乗り、ニュース

アプリを読む。駅で

乗換アプリを使う。

電池残量が少ない

アプリを開かない。

乗換アプリを使う。

電車に乗り、ニュース

アプリを読む。駅で

乗換アプリを使う。

電池残量が少ない

アプリを開かない。

乗換アプリを使う。

電車に乗り、ニュース

アプリを読む。駅で

乗換アプリを使う。

電池残量が少ない

アプリを開かない。

乗換アプリを使う。

電車に乗り、ニュース

アプリを読む。駅で

乗換アプリを使う。

電池残量が少ない

アプリを開かない。

乗換アプリを使う。

電車に乗り、ニュース

アプリを読む。駅で

乗換アプリを使う。

電池残量が少ない

アプリを開かない。

乗換アプリを使う。

電車に乗り、ニュース

アプリを読む。駅で

乗換アプリを使う。

Q

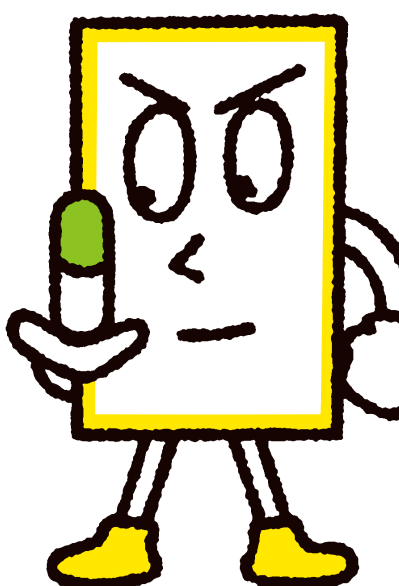
驚き!

ヒューマンセントリックQUIN

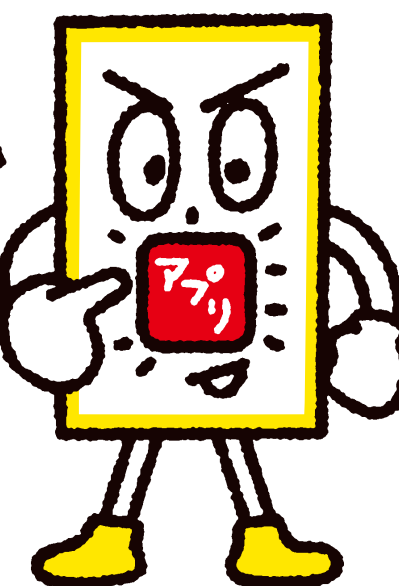
富士通のスマホが先読みしてオススメするものは?!

次の選択肢の中から、正しいものを選んでください。

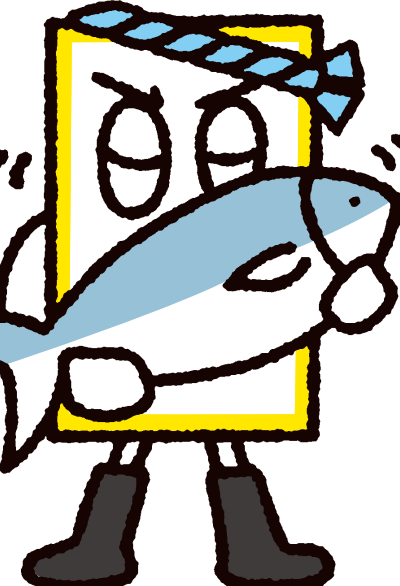
① サプリ



② アプリ



③ 寒ブリ



正解 ②

富士通の「パーソナルアシスト」が、「いま使いたい」アプリをホーム画面に表示し、オススメします。

アプリ探してイライラ?

電車に乗るとき、乗り換えアプリが

なかなか見つからずイライラした

なんてことありませんか? 富士通の

「パーソナルアシスト」なら、もう

イライラすることもなくなります!

人工知能で、あなたを先読み?

目指したのは、使いたいアプリを

先読みしてオススメしてくれる

コンシェルジュのような機能。そこで

取り入れたのが、人工知能にも使われ

ている機械学習という考え方。

スマホにユーザーの生活習慣を

学習させようと考えたのです。