

電話もメールも使いやすい、  
ビジネスに最適な操作性とあんしんセキュリティ



防水・防塵

(IPX5/8、IP5X)

# ドコモ初<sup>※1</sup>、法人ニーズに応えたビジネス専用スマートフォン新登場！ 安心してスマートフォンへ乗り換えていただけます

## 利用部門のニーズ

P3,P4へ

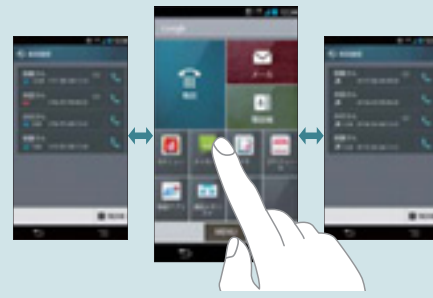
### 1. 操作性は？

やっぱり使いやすいのがイチバン



電話もメールも使いやすい  
ビジネス利用に最適な「テレフォンホーム」

ビジネスで一番利用の多い電話の使いやすさにこだわった「テレフォンホーム」を採用しました。左右にスワイプすると発着信履歴が表示され、そのまま電話をかけ直すことができます。直感的に使えるアイコン配置なので、フィーチャーフォンに慣れた方でも安心して使うことができます。



### 2. バッテリーは？

電池切れを気にせず快適に使いたい



電池持ち3日間<sup>※2</sup>を実現  
省電力ディスプレイ「WhiteMagic™」

明るさと省電力を両立した「WhiteMagic™」ディスプレイは、晴天の屋外でも明るく見やすい画面で表示し、しかも消費電力を抑える省電力設計です。さらに、「NX!エコ」が電池持ちをサポート。電話やメールが多いビジネスシーンでも十分に対応できます。



※2:法人ユーザーにおいて一般に想定されるスマートフォンの利用(Web閲覧等を約30分、メールや電話を約35分、その他(スケジュールなど)を約15分の計約80分/日の利用)があった場合の電池の持ち時間です。上記の電池の持ち時間は、一般に想定されるスマートフォンの利用(Web閲覧等を約40分、メールや電話を約20分、ゲームや動画、音楽を約15分、その他(アラームなど)を約5分の計約80分/日の利用)があった場合の電池の持ち時間(NTTドコモ調べ)を基に、本機種で非対応であるゲーム、動画、音楽の約15分の利用およびSNS利用に伴うWeb閲覧の約10分の利用を、法人ユーザーにおいてはメールや電話及びその他(スケジュールなど)の利用として推計したものです。実際の利用状況(連続通話や大容量のデータを大量にダウンロードした場合など)によってはそれを下回る場合があります。

### 3. 通話品質は？

騒がしい場所でもお客様と快適に通話したい



大切な商談の通話をサポートする  
「スーパーはっきりボイス4 & スーパーダブルマイク」

駅構内等の騒音を検知し、自分も相手も聞き取りやすい通話音声に自動で調整する「スーパーはっきりボイス4」「スーパーダブルマイク」を搭載しました。騒音が激しい場所でもお客様から急に電話がかかってきても、快適に通話できます。



## 導入部門のニーズ

P5,P6,P7,P8へ

### 1. セキュリティは？

機密情報を扱うのでセキュリティを徹底したい



情報漏えいのリスクを抑えるセキュリティ  
スイッチ付き「スマート指紋センサー」

指先ひとつで解除が行えるスイッチ付き「スマート指紋センサー」を搭載しました。煩わしいパスワード入力の代わりに、指紋認証が利用できます。ビジネスに必須の高いセキュリティを徹底でき、情報漏えいのリスクを抑えることが可能です。

### 2. 万が一、紛失したら？

microSD™カードからの機密情報の流出を防止したい



microSD™カードを暗号化  
ビジネスの機密情報をしっかりガード

microSD™カード内部に保存されているドキュメントや画像などを暗号化できます。外出先などでスマートフォンを紛失したり、microSD™カードを故意に抜き取られた場合でも、中身のデータを他の端末で読み取ることができないので、高度なセキュリティが保てます。

### 3. 業務効率化は？

社内グループウェアを活用して業務を効率化したい



Microsoft® Exchangeサーバ<sup>※3</sup>と連携  
社内メール等をスマートフォンで利用可能

Microsoft® Exchangeサーバと連携し、外出先でも社内のメール/スケジュール/連絡先をスマートフォンで利用できるため、業務効率の向上を図ることが可能です。

※3:Exchangeサーバは別途お客様にて構築が必要です。

※1:Android™対応機種において。

# 電話がかけやすいテレフォンホーム & 省電力ディスプレイ WhiteMagic™ でビジネスをサポート

ビジネスでよく使う電話とメールを直感的に操作できる

## 電話がかけやすい「テレフォンホーム」

ビジネスで頻りに利用する電話の使いやすさに特化した専用ホーム画面「テレフォンホーム」を採用しました。左右のスイープで電話の着信履歴を表示し、その画面から発信できるので、電話をかけ直すことが多いビジネス利用に最適です。また、電話やメールのアイコンを大きく配置し、直感的に操作できる画面設計なので、安心してスマートフォンに乗り換えていただけます。

**テレフォンホーム**

着信履歴 ← スワイプ → ホーム → スワイプ → 発信履歴

「MENU」ボタン押下

**メニュー画面**  
従来のフィーチャーフォンのメニュー画面を継承しました。初めてスマートフォンを使う方も、使い慣れたメニュー画面から操作できるので安心です。

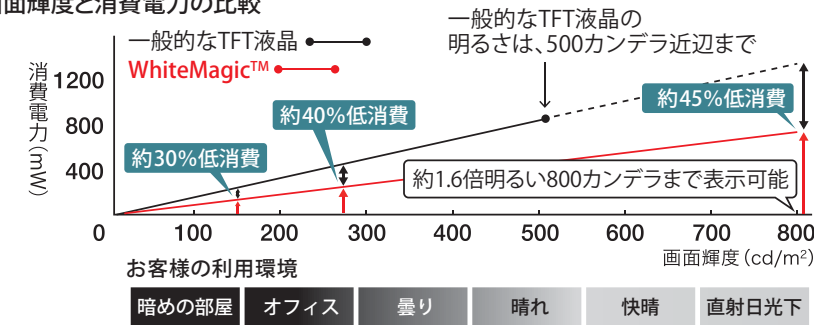
メニュー

明るさと省電力を両立

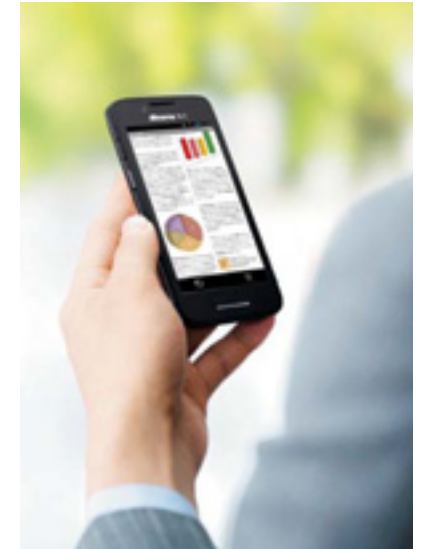
## 省電力ディスプレイ「WhiteMagic™」

直射日光の下でも明るく見やすい画面で表示でき、しかも一般的なTFT液晶と比べて最大約45%の消費電力を削減します。外回りの多いビジネスシーンでも快適に利用できる、省電力ディスプレイです。

画面輝度と消費電力の比較



WhiteMagic™



外出や出張の強い味方

## 電池を長持ちさせる「NX!エコ」

スマートフォン使用時の電力を最適化することで、消費電力を削減し、電池を長持ちさせます。ビジネスの頻りに電話やメールにも十分に対応できる電池持ちを、「NX!エコ」がパワフルにサポートします。

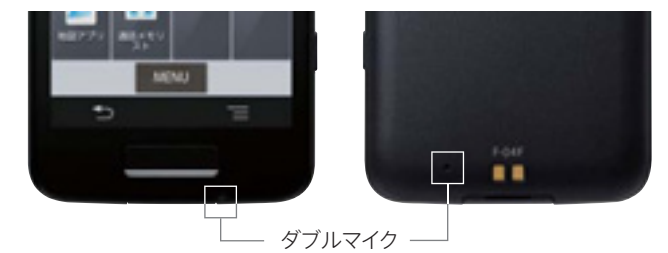
2500mAhバッテリー

電池持ち  
**3日間**

騒がしい場所でもお客様と快適に通話できる

## HCE対応「スーパーはっきりボイス4」&「スーパーダブルマイク」

周囲の騒音を検知して相手の声をより聞き取りやすくする「スーパーはっきりボイス4」と、2つのマイクで音の差分を検知し雑音をカットしたクリアな音声を相手に届けられる「スーパーダブルマイク」を採用。「ヒューマンセントリックエンジン®」が、状況に応じた最適な使いやすさを実現します。



# スマート指紋センサーで利用しやすい ビジネスの機密情報を守るあんしんセキュリティ

## 利用しやすい強固なセキュリティ

### スイッチ付き「スマート指紋センサー」で情報漏えいを防ぐ

ビジネス上の情報セキュリティ対策は重要であり、機密情報が漏えいした場合、社会的信用を失うなど、企業にとって大きなダメージとなります。スイッチ付き「スマート指紋センサー」はパスワード入力などの煩わしさがなく、指先ひとつでロック解除や画面のON/OFFを行え、高度なセキュリティを保ちます。セキュリティの徹底に役立ち、情報漏えいのリスクを抑えます。

#### セキュリティ対策不足によるダメージ(例)



## 業務での複数のパスワードを一括管理

### 「パスワードマネージャー」でセキュリティをスマートに保つ

入力が面倒なID/パスワードを、スマートフォンが一括して管理します。端末の内部で暗号化して記録するので、高いセキュリティが保てます。

## 法人のお客様特有の高度なセキュリティを実現

### 「SECURITY for Biz」で細やかに対応

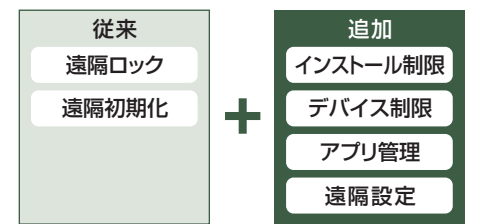
法人のお客様向けのセキュリティ機能をサポートしているドコモの「SECURITY for Biz」に対応。今まで実現が難しかったアプリのインストール制限、デバイス制限が可能になりました。



#### Point 1 OSレベルの機能向上で高レベルの制御が可能に

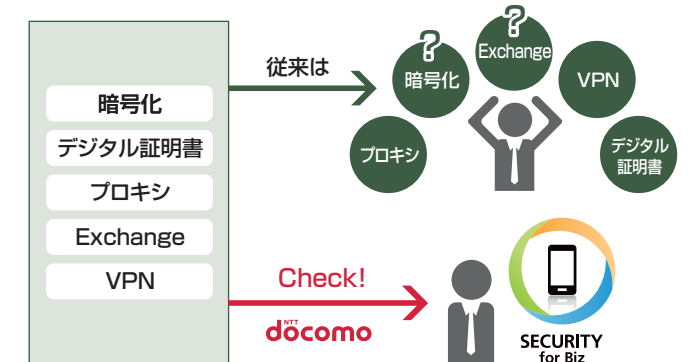
「ビジネスmoperaあんしんマネージャー\*」と連携することで、アプリのインストール制限、デバイス制限などの機能を提供します。これらの機能は従来提供が難しい機能でしたが、本機種ではOSをカスタマイズすることで実現します。

\*ドコモが提供する有償のサービスです。



#### Point 2 高度なセキュリティ機能の導入をサポート

暗号化、VPNなど、5つの機能をドコモが技術情報を公開して正式にサポートします。従来、スマートフォンの導入時の検証にかかっていた手間を大幅に削減することが可能です。



## 万が一の紛失・盗難時にもあんしん

### microSD™カード暗号化で情報流出を防止

microSD™カードと端末をひも付けて内部データを暗号化できます。万が一、スマートフォンを紛失したり、故意にmicroSD™カードを抜き取られた場合でも、他の端末でドキュメントや画像などのデータを読み取ることができないので、機密情報の漏えいを防止します。



# ビジネス利用に最適な機能をご用意 業務をサポートするカスタマイズも可能

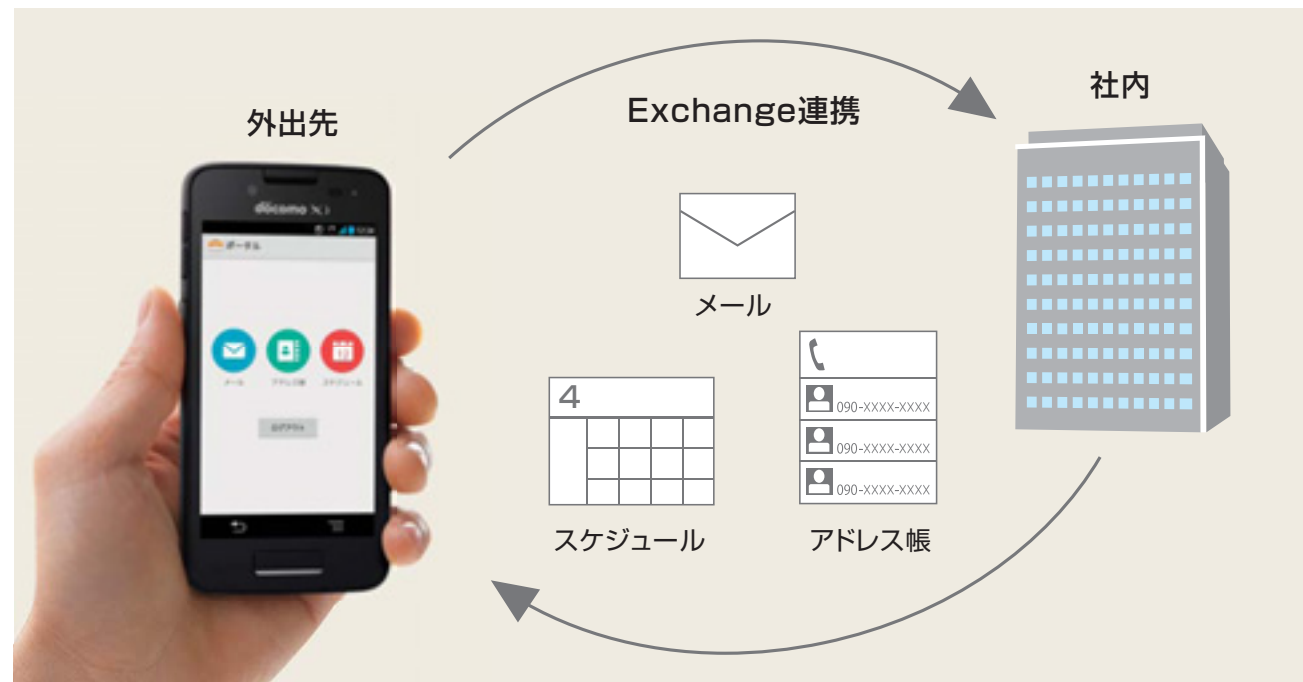
## Microsoft® Exchangeサーバ<sup>\*1</sup>と連携可能

### 「オフィスシンク<sup>\*2</sup>」で業務を効率化

Microsoft® Exchangeサーバと連携できるアプリ「オフィスシンク」では、社内で利用しているメール/スケジュール/連絡先をスマートフォンで利用できるため、外出先でもリアルタイムに業務を行うことができ、業務効率化に役立ちます。また、データはアプリ内に隔離して保存されるので、情報漏えいのリスクをより抑えることが可能です。

<sup>\*1</sup>: Exchangeサーバは別途お客様にて構築が必要です。

<sup>\*2</sup>: 本アプリはプリインストールされていませんので、導入時に別途インストールする必要があります。ご利用になる場合は、富士通ホームページ「FMWORLD」をご確認ください。



### Microsoft® Exchange ActiveSync®

Microsoft® Exchange ActiveSync®により、スマートフォンとExchangeサーバの間でデータを自動同期。スマートフォン内の同期データはアプリの独自領域に格納するので情報漏えいを防げます。

### グローバルアドレスリスト連携機能

外出先からExchangeサーバに登録されている組織内のユーザーのメールアドレスや内線番号を利用できます。スマートフォンへの連絡先の登録の手間が省けます。

### ローカルワイプ/リモートワイプ

規定を超える回数の連続ログイン失敗時などに、アプリ内データを初期化します。また、Microsoft® Exchange ActiveSync®と連携した「ローカルワイプ」「リモートワイプ」にも対応。万が一の紛失時にスマートフォン内の全データを遠隔消去でき、機密情報漏えいのリスクを最小限に抑えます。

### アラーム通知

Exchangeサーバからのメール/スケジュールの到着通知や、スケジュールのアラームがリアルタイムで通知されます。忙しいビジネスシーンでもスピーディに対応できます。

## 業務外利用を抑止

### Google Play™ 制限<sup>\*</sup>

Google Play™からのアプリのダウンロードを制限しているため、業務に不要なアプリや、セキュリティ上リスクのあるアプリのインストールを防止します。

<sup>\*</sup>本機種ではドコモメールなど、ドコモの指定するアプリケーションのみがご利用になります。Google Play™からアプリケーションをダウンロードし、ご利用いただくことはできません。また、マップ、Gmail™等、Google™社が提供するアプリケーションについてもご利用いただけません。

## 導入部門の手間を削減

### 「キティングツール<sup>\*</sup>」で初期設定が可能

「撮影禁止現場での業務にはカメラ機能OFF」「機密性の高い業務にはSDカードの利用抑止」など、ビジネスニーズに合わせた機能カスタマイズを複数台まとめて行うことができます。導入部門・管理部門の手間を軽減できるうえ、手作業による設定ミスもなくなるので便利です。

<sup>\*</sup>ご利用は法人のお客様限定になります。

The diagram shows a manager at a laptop connected via USB to a smartphone, which is also connected to a microSD card. A box labeled '一括書き込み' (Batch Write) is shown. Below is a table of settings:

設定項目例	機能の抑止	アプリ変更	設定の追加
	●画面キャプチャ抑止 ●カメラの抑止 ●SDカード利用の抑止 など	●プリインストールアプリの削除 ●アプリのインストール ●ホーム画面設定	●ブラウザBookmarkの初期登録 ●CA証明書の追加 ●VPNネットワークの設定 など

## ビジネスに最適なサービスを利用できる

### 「ビジネスプラス<sup>\*</sup>」でより便利に



ビジネスプラスは「情報共有ツール」「業務管理ツール」「交通費精算ツール」など、ドコモが厳選したパートナー・サービスから、複数組み合わせでおトクにご利用できるパッケージです。詳しくはドコモビジネスオンラインHPをご覧ください。

A grid of service icons for Business Plus: 情報共有ツール, グループウェア, ネットワーク電話帳, 交通費精算, ドキュメント編集/閲覧, 業務管理, 端末管理制御, 運用管理代行, 物品管理, 資産・操作ログ管理, ワークフロー. Below the grid is a search bar with 'docomo.biz' and a search icon.

<sup>\*</sup>ドコモが提供する有償サービスです。ビジネススマートフォン F-04Fでは、一部サービスに対応しております。詳細はドコモビジネスオンラインホームページをご覧ください。

## 大切な商談の通話をしっかり録音

### 通話録音機能で再確認

自動で通話内容を録音<sup>\*</sup>し、あとから通話内容を確認できます。メモがとれない時に利用するなど、ビジネスシーンにあわせた使い方ができ便利です。もちろん、手動で録音することも可能です。

<sup>\*</sup>ご利用にはあらかじめ設定が必要です。



# ビジネスをサポートする 実用的な機能が充実

濡れた手で使っても安心

**防水／防塵対応\***(IPX5/8、IP5X)

突然の雨や、ほこりの多い環境など、幅広いビジネスシーンで利用できます。

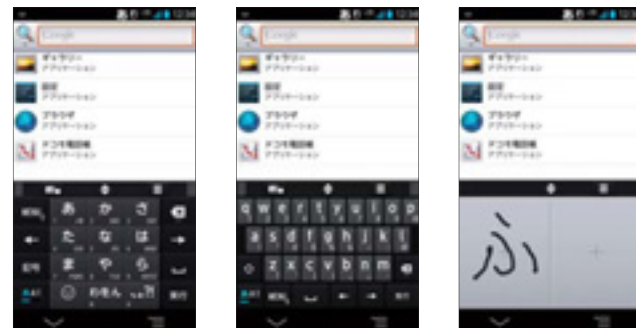


※IPX5/8の防水性能、IP5Xの防塵性能。F-04Fにおいて、IPX8とは常温で水道水の水深1.5mのところから携帯電話を沈め、約30分間放置後に取り出したときに通信機器としての機能を有することを意味します。ご使用の際はリアカバーやキャップ(外部接続端子カバー)が確実に閉まっているかご確認ください。防水性能を維持するため、異常の有無にかかわらず2年に1回部品の交換をおすすめします(有料)。IPX5とは、内径6.3mmの注水ノズルを使用し、約3mの距離から12.5L/分の水を最低3分間注水する条件であらゆる方向から噴流を当てても、通信機器としての機能を有することを意味します。IP5Xとは、粒径75μm以下の塵埃が入った装置に8時間入れて取り出した時に通信機器の機能を有することを意味します。

手書き入力で文章作成もスムーズに

**NX!input**

テンキーの上から手書きで文字入力ができ、数字や絵文字などの切り替えも不要なので、忙しいビジネスシーンでも素早く文章を作成できます。英語のほか、韓国語や中国語(簡体字)での入力や、高性能な日本語入力システム「ATOK®」に対応し、使いやすい文字入力方法を選択できます。



テンキー

QWERTYキー

手書き

複数アカウントを一元管理できる

**NX!メール**

SMSやプロバイダメールなどの複数アカウントを一元管理できます。直感的な操作と、見やすくわかりやすいユーザーインターフェイスに加えて、フィーチャーフォンでお馴染みの便利機能にも対応しています。

柔軟なメール管理	フィルタ設定が簡単で「人」「グループ」「キーワード」で細かいフィルタ条件が設定可能です。
メール予約送信	あらかじめ作成しておいたメールを指定した送信日時に自動で送信できます。
圏内自動送信	メール送信時に圏外だった場合、下書きフォルダに保存され、圏内に入ると自動的に送信するよう設定できます。

ビジネスシーンに応えるスペック

クアッドコアCPU <b>1.7GHz</b>	大容量RAM <b>2GB</b>	超高速通信 <b>XI®</b> (クロッシィ)
ディスプレイ 約 <b>4.3</b> インチ	薄さ 約 <b>11</b> mm	Android™ <b>4.2.2</b>



# スマートフォンへの乗り換えも安心、 ビジネススマートフォン F-04F導入のメリット

利用部門のメリット

1. はじめてのスマートフォンでも使いやすい
2. 外出先で電池切れを気にせず使える電池持ち3日間
3. 騒がしい場所でもお客様と快適に通話できる

導入部門のメリット

1. 利用しやすい強固なセキュリティで機密情報をしっかりガード
2. microSD™カードを暗号化し情報流出を防止
3. Microsoft®Exchangeサーバと連携し業務を効率化

ドコモサービス／機能対応表

【対応「○」、非対応「-」】

通信速度	Xi:100Mbps/37.5Mbps <sup>*1,2</sup> FOMA®ハイスピード: 14Mbps/5.7Mbps <sup>*2,3</sup>	Wi-Fi®(無線LAN)	○	防水	IPX5/8等級
おサイフケータイ®	○ FeliCa® <sup>*4</sup>	赤外線通信	○	エリアメール	○
WORLD WING®	クラス4 (3G/3G850/3GSM)	GPS/オートGPS	○/○	急速充電 <sup>*5</sup>	○

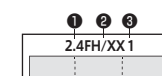
※1:受信時最大100Mbps、送信時最大37.5Mbpsは、北海道、東北、信越、北陸、四国、九州、沖縄の一部に限ります。対応エリアの詳細は、ドコモのホームページでご確認ください。※2:通信速度は、送受信時の技術規格上の最大値であり、実際の通信速度を示すものではありません。ベストエフォート方式による提供となり、実際の通信速度は、通信環境やネットワークの混雑状況に応じて変化します。※3:FOMAハイスピードエリア内であっても、場所によっては送受信ともに最大384kbpsの通信となる場合があります。FOMAハイスピードエリア外のFOMAエリアにおいては、送受信ともに最大384kbpsの通信となります。※4:一部のFeliCa方式のおサイフケータイ対応サービスのみご利用になります。※5:「急速充電」とは、本体画面上で「充電してください」の表示が出たタイミングから、充電を開始して60分で1200mAh以上充電でき、かつ「ACアダプタ 03」使用時と比較して125%以上の充電効率化が満たせる充電機能のことです。ご利用には「ACアダプタ 04」「ACアダプタ F05」「ACアダプタ F06」(別売)が必要です。

ドコモminiUIMカードでのみご利用いただけます。ドコモUIMカード(FOMAカード)ではご利用いただけません。なお、ドコモminiUIMカードは、対応機種以外ではご利用いただけません。また、ドコモUIMカードからの変更の場合は、ご利用のサイトやデータ等の一部がご利用いただけなくなる場合があります。

<Bluetooth®/Wi-Fi(WLAN)の周波数帯について>

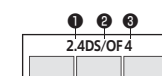
Bluetooth機能が使用する周波数帯

- 1:2.4:2400MHz帯を使用する無線設備を表します。
- 2:FH/XX:変調方式がFH-SS方式およびその他の方式(DS-SS方式/DS-FH方式/FH-OFDM複合方式/OFDM方式以外)であることを示します。
- 3:想定される干渉距離が10m以下であることを示します。
- 4:2400MHz~2483.5MHzの全帯域を使用し、かつ移動体識別装置の帯域を回避可能であることを意味します。



Wi-Fi機能が使用する周波数帯

- 1:2.4:2400MHz帯を使用する無線設備を表します。
  - 2:DS/OF:変調方式がDS-SS方式、OFDM方式であることを示します。
  - 3:想定される干渉距離が40m以下であることを示します。
  - 4:2400MHz~2483.5MHzの全帯域を使用し、かつ移動体識別装置の帯域を回避可能であることを意味します。
- \*航空機内の使用は、事前に各航空会社へご確認ください。



【Bluetooth/Wi-Fi(WLAN)機器使用上の注意事項】本製品の周波数帯では、電子レンジなどの家電製品や産業・科学・医療用機器のほか、工場の製造ラインなどで使用される免許を要する移動体識別用構内無線局、免許を要しない特定小電力無線局、アマチュア無線局など(以下「他の無線局」と略します)が運用されています。1.本製品を使用する前に、近くで「他の無線局」が運用されていないことを確認してください。2.万が一、本製品と「他の無線局」との間に電波干渉が発生した場合には、速やかに使用場所を変えるか、「電源を切る」など電波干渉を避けてください。3.その他、ご不明な点につきましては、次の連絡先へお問い合わせください。ドコモ総合問い合わせ先:0120-800-000 \*携帯電話、PHSからもご利用いただけます。

【Bluetooth/Wi-Fi(WLAN)機器との電波干渉について】Bluetooth機器と無線LAN(IEEE802.11b/g/n)は同一周波数帯(2.4GHz)を使用するため、Bluetoothを搭載した機器の近辺で使用すると、電波干渉が発生し、通信速度の低下、雑音や接続不能の原因になる場合があります。この場合、次の対策を行ってください。●F-04F本体やワイヤレス接続するBluetooth機器は、無線LANと10m以上離してください。●10m以内で使用する場合、ワイヤレス接続するBluetooth機器の電源を切ってください。

【Wi-Fi(WLAN)機器使用上の注意事項】本端末に内蔵の無線LANを5.2/5.3GHzでご使用になる場合、電波法の定めにより屋外ではご利用いただけません。

## 主な仕様

サイズ(H×W×D)	約131×65×11.0mm
質量	約140g
連続通話時間	3G 約540分
	GSM 約580分
連続待受時間	3G 約500時間
	GSM 約430時間
	LTE 約450時間
実使用时间	約97.8時間※1
電池容量	2500mAh
ディスプレイ	約4.3インチqHD(540×960)
カメラ	アウトカメラ 約810万画素CMOS
	インカメラ 約130万画素CMOS
CPU	1.7GHz クアッドコア(APQ8064T)
メモリ	RAM2GB/ROM8GB
OS	Android™ 4.2.2

## 主な機能

防水/防塵	○(IPX5/8)/○(IP5X)
Wi-Fi®	○(IEEE802.11a/b/g/n/ac※2)
Bluetooth®	○4.0(HFP,HSP,OPP,SPP,HID,A2DP,AVRCP, PBAP,HDP,ANP,FMR,PASP,XP,TP)
スマート指紋センサー	○
NFC/FeliCa®	-/○※3
GPS	○
フルセグ/ワンセグ	-/-
Google Play™	-

※1:法人ユーザにおいて一般に想定されるスマートフォンの利用(Web閲覧等を約30分、メールや電話を約35分、その他(スケジューラなど)を約15分の計約80分/日の利用)があった場合の電池の持ち時間です。左記の電池の持ち時間は、一般に想定されるスマートフォンの利用(Web閲覧等を約40分、メールや電話を約20分、ゲームや動画、音楽を約15分、その他(アラームなど)を約5分の計約80分/日の利用)があった場合の電池の持ち時間(NTTドコモ調べ)を基に、本機種で非対応であるゲーム、動画、音楽の約15分の利用およびSNS利用に伴うWeb閲覧の約10分の利用を、法人ユーザにおいてはメールや電話及びその他(スケジューラなど)の利用として推計したものです。実際の利用状況(連続通話や大容量のデータを大量にダウンロードした場合など)によってはそれを下回る場合があります。  
※2:対応商品は富士通ホームページ「FMWORLD」をご確認ください。  
※3:Suicaなど一部の機能はご利用いただけません。

## オプション

本体付属品	○電池パック F31 ○リアカバー F81 ○卓上ホルダ F45
オプション品	○電池パック F31 ○リアカバー F81 ○卓上ホルダ F45 ○Bluetoothヘッドセット F01 ○Bluetoothヘッドセット用ACアダプタ F01 ○ワイヤレスイヤホンセット P01 ○PC接続用USBケーブル T01 ○ACアダプタ F05/F06 ○車載ハンズフリーキット 01※1 ○MicroSDメモリーカード(64M/P) ○MicroSDメモリーカード(64M/San) ○ワイヤレスイヤホンセット 02/03 ○骨伝導レシーバマイク 02 ○キャリングケース 02 ○キャリングケースL 01 ○ポケットチャージャー 01/02 ○ドライブネットクレイドル 01 ○ACアダプタ 03/04 ○海外用AC変換プラグCタイプ 01 ○microUSB接続ケーブル 01 ○DCアダプタ 03 ○L-03Eセット※2(Black)

\*店舗によっては取り扱いしていないオプションもあります。また、オプションが変更になる場合もあります。 ※1:Bluetoothで接続可。 ※2:バッテリーチャージャーとしても使用できます。

〈「急速充電」について〉「急速充電」とは、本体画面上で「充電してください」の表示が出たタイミングから充電を開始して60分で1200mAh以上充電でき、かつ「ACアダプタ 03」使用時と比較して125%以上の充電効率化が満たせる充電機能のことです。

〈「防水/防塵性能について」〉【ご使用にあたっての重要事項】防水/防塵性能を維持するために、必ず次の点を確認してください。

●キャップ(外部接続端子カバー)やリアカバーが浮いていないようにしっかりと閉じ、完全に閉じたことを確認してください。  
【注意事項】●常温の水道水以外の液体をかけたり、浸けたりしないでください。●キャップ(外部接続端子カバー)はしっかりと閉じてください。接触面に微細なゴミ(髪の毛1本、砂粒1つ、微細な繊維など)が挟まると、浸水の原因となります。●送話口、受話口、スピーカーなどを綿棒や尖ったものでつつかないでください。●落下させないでください。傷の発生などにより防水/防塵性能の劣化を招くことがあります。●外部接続端子キャップ、リアカバー裏のゴムパッキンは防水/防塵性能を維持する上で重要な役割を担っています。はがしたり傷つけたりしないでください。また、ゴミが付着しないようにしてください。●付属品、オプション品は防水/防塵性能を有していません。卓上ホルダに端末を差込んだ状態で利用する場合、ACアダプタを接続していない状態でも、お風呂場、シャワー室、台所、洗面所などの水周りでは使用しないでください。●規定水流(例えば、蛇口やシャワーから肌にあてて痛みを感じるほどの強さの水流)を直接当てないでください。端末はIPX5/IPX8の防水性能を有していますが、不具合の原因となります。●万が一、塩水や海水、清涼飲料水がかかったり、泥や土などが付着したりした場合には、すぐに洗い流してください。乾燥して固まると、汚れが落ちにくくなり、傷や故障の原因となります。●熱湯に浸けたり、サウナで使用したり、温風(ドライヤーなど)を当てたりしないでください。●水中を移動したり、水面に叩きつけたりしないでください。●水道水やプールの水に浸けるときは、30分以内としてください。●プールで使用するときは、その施設の規則を守って、使用してください。●端末は水に浮きません。●水滴が付着したまま放置しないでください。電源端子がショートしたり、寒冷地では凍結したりして、故障の原因となります。●送話口、受話口、スピーカーに水滴を残さないでください。通話不良となるおそれがあります。●リアカバーが破損した場合は、リアカバーを交換してください。故障箇所から内部に水が入り、感電や電池の腐食などの故障の原因となります。●外部接続端子キャップまたはリアカバーが開いている状態で水などの液体がかかった場合、内部に液体が入り、感電や故障の原因となります。そのまま使用せずに電源を切り、電池パックを外した状態でドコモ指定の故障取扱窓口へご連絡ください。●外部接続端子キャップ、リアカバー裏のゴムパッキンが傷ついたり、変形したりした場合は、ドコモ指定の故障取扱窓口にてお取替ください。  
●防水/防塵性能を維持するため、異常の有無に関わらず必ず2年に1回、部品の交換をおすすめします。(有料)

## ご利用にあたってのご注意

●F-04F本体、電池パック、ACアダプタ、ドコモminiUIMカードなどのオプション品は、ご使用前に必ず「取扱説明書」をよくお読みください。●F-04Fはiモード機能(iモードメール、iモード®のサイト(番組)への接続、iアプリ®など)には対応していません。●公共の場所、人の多い場所や静かな場所などでは、まわりの方のご迷惑にならないようにご使用ください。●連続通話時間は、電波を正常に送受信できる状態で使用できる時間の目安であり、連続待受時間は、電波を正常に受信できる状態で移動した場合の目安です。画像の撮影や編集、メールの作成、メディアプレーヤー、Bluetooth機能の使用、データ通信などによって、通話(通信)・待受時間は、短くなります。●充電時間は電源を「切」にして、電池パックを空の状態から充電したときの目安です。電源を「入」にして充電した場合、充電時間は長くなります。●電池パックの充電状況、機能設定状況、気温などの使用環境、利用場所の電波状態(電波が届かない、または弱い)などにより、通話(通信)・待受時間が半分程度になる場合があります。●お客様ご自身でF-04F本体、ドコモminiUIMカードに登録された情報内容は、別にメモを取るなどして保管していただくようお願いいたします。情報内容の変化・消失に関し、当社は何らの義務を負わないものとし、一切の責任を負いかねます。●F-04Fは、データの同期や最新のソフトウェアバージョンをチェックするための通信、サーバーとの接続を維持するための通信など一部自動的に通信を行う仕様となっています。また、動画の視聴などを行うと、大量のデータ通信が発生します。このため、パケット定額制サービスのご利用を強くおすすめします。●一部の機種において、その本体に金属性の材質を使用しており、まれにお客様の体質や体調によってはかゆみ、かぶれ、湿疹などが生じることがあります。●日本国内においては、ドコモの提供するFOMAネットワークサービス以外ではご使用できません。●ご契約の際は別途、契約事務手数料が必要となります。●掲載の商品については、店舗によって取り扱いしていない場合がございますのでご了承ください。●詳細についてはドコモのサービス窓口にお問い合わせください。

◎「FOMA」「Xi/クワッドバンド」「spモード」「iモード」「dメニュー」「ビジネスmopera」「アクセスプロ」「アクセスプレミアム」「iアプリ」「WORLD WING」「おサイフケータイ」「エリアメール」は、株式会社NTTドコモの商標または登録商標です。◎「WhiteMagic™」は、株式会社ジャパネット东の商標です。◎MicrosoftおよびActiveSyncは、米国Microsoft Corporationの米国およびその他の国における登録商標または商標です。◎Google、Android、Google Play、Gmailは、Google Inc.の商標または登録商標です。◎Wi-Fi®、はWi-Fi Allianceの登録商標です。◎MicroSDおよびmicroSDロゴはSD-3C,LLCの商標です。◎Bluetoothは、Bluetooth SIG,INCの登録商標で、株式会社NTTドコモはライセンスを受けて使用しています。◎「ATOK」は株式会社ジャストシステムの登録商標です。◎「FeliCa」はソニー株式会社の登録商標です。◎「Human Centric」「ヒューマンセントリックエンジン」は、富士通株式会社登録商標です。◎その他、本誌に記載されている会社名・商品名は、各社の商標または登録商標です。◎ご契約の際は別途、契約事務手数料が必要となります。◎掲載の商品については、店舗によって取り扱いしていない場合がございますのでご了承ください。

### 【F-04Fの操作および本カタログのお問い合わせ先】

富士通株式会社 モバイルフォン事業本部

TEL 03-3570-6064

\*番号をよくご確認のうえ、お間違のないようおかけください。  
お問い合わせ受付時間/平日午前9:00~12:00 午後1:00~5:00(土・日・祝日・当社所定の休日を除く)  
\*掲載の商品の写真に関しては、色等実物と若干異なる場合があります。記載の商品の仕様・機能は予告なしに変更する場合がありますので、ご了承ください。

### お問い合わせ先(ドコモ インフォメーションセンター)

ドコモの携帯電話からの場合 一般電話などからの場合

151(無料) 0120-800-000

\*一般電話からはご利用できません。 \*一部のIP電話からは接続できない場合があります。

受付時間 午前9:00~午後8:00(年中無休) \*番号をよくお確かめのうえおかけください。

危険です、  
歩きスマホ。

モバイル・リサイクル・ネットワーク  
携帯電話・PHSのリサイクルにご協力。

カメラ付き携帯電話を利用して  
撮影や画像送信を行う際は、  
プライバシー等に配慮してください。

ミックス  
責任ある水資源を  
使用した紙  
FSC® C022784

VEGETABLE  
OIL INK

このカタログには  
森林認証紙、  
植物油インキを  
使用しています。

Green  
Policy  
Innovation

本カタログの内容は2014年8月現在のものです。 2014.8

DC0722-3

S 1 4 0 0 2 7 A