

NTT  
docomo

arrows Fit

F-01H

手にフィットする、5インチ超美麗ディスプレイ。  
永く使えるarrows Fit。

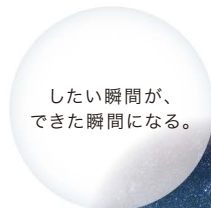


FUJITSU

VoLTE



ありのままを  
伝えられたら、  
絆はもっと強くなる。



したい瞬間が、  
できた瞬間になる。

人を想えば、進化はとまらない。

# arrows

すべてにおいて、心地よい、「あなたに寄り添うスマートフォン」へ。

arrowsが、これからもずっと、  
あなたとあなたの生活を一步未来へお連れします。



守られるほど、  
人はもっと  
自由になれる。



いつもの毎日が、  
ちょっと未来になる。

その手に、その気持ちに、“Fit”する。



手にフィットする、5インチ超美麗ディスプレイ。永く使えるarrows Fit。

arrows Fit F-01H



- 手にフィットする幅約69mmのボディに  
約5.0インチの色彩鮮やかな有機ELディスプレイを搭載。
- 電池3日持ちでたっぷり使える。  
キズ・落下に強く、ずっとキレイなまま。
- 快適な文字入力システムや指紋認証センサー、  
クリアな通話など、使う人想いの機能が充実。

# DESIGN

ずっと使い続けたいくなる。手に心地よいフォルム。

多くの人に“Fit”するシンプルさと、プレミアム感のある素材と色調。  
日本の美を追求した、ジャパニーズモダンスマートフォンを目指しました。

## Minimal Design

横幅を抑え手になじみ持ちやすく、凛とした佇まいを表現したデザイン。シンプルで飽きのこないミニマルなデザインです。



## Round Form

心地よい持ち感を与える上下のラウンドと角が丸く手になじむ背面。同系色の質感の変化が、シンプルながらも高品質な仕上がりになっています。



## Head Line

質感の高いプレミアムな塗装を幾重にも重ねたヘッドライン。漆や真珠がそうであるように、幾つもの層で形成され醸し出される色の深みや輝きの再現を目指しました。



# COLOR

手のひらに日本の情景が広がる美しいカラー。



aka

日本人が装う美の原点というべき椿の紅を思わせる艶やかな赤の優美さを表現しました。



kuro

厳粛さやフォーマルさを醸し出す黒。シンプルな黒だからこそ、水墨画のような濃淡様々な黒を表現しました。



shiro

同じ雪でも積もる場所で表情が違う情景をイメージ。ヘッドライン、背面などパーツにより素材を変え、様々な雪の質感を表現しました。



midori

透明な清流に光を当てたときに見える彩り豊かなブルーグリーンを表現。清流の深みと奥行きが作り出す清涼感を目指しました。

# DISPLAY

屋内・屋外どこにいても、  
色鮮やかな映像をその手に。



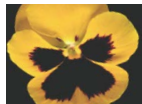
まばゆいほどに鮮明、感動する美しさ。

有機ELディスプレイ

NTSC比100%超の色再現性を実現。屋内でも明るい屋外でも色鮮やかな画質が楽しめます。

\*NTSCとは、National Television System Committee(全米テレビジョン放送方式標準化委員会)の略称。

高コントラストと  
広視野角で見やすい。



通常LCD



F-01H(有機EL)

応答速度が速く、  
動きの速い動画もブレない。



通常LCD



F-01H(有機EL)

# CAMERA

今しかない瞬間を  
カンタン・キレイに残せる。

美しいものを、細部まで美しいままに。  
約810万画素の高画質カメラ



GRANVU

富士通独自の画像処理エンジン「GRANVU(グランビュー)」を搭載し、静止画も動画も美しく撮影できます。



操作に迷わないから、その一瞬を逃さない。

直感的なシンプルUI

シンプルなメニューで、撮影は  
カンタン。シャッターチャンスを  
逃しません。



シンプルでわかりやすいメニュー

# BATTERY

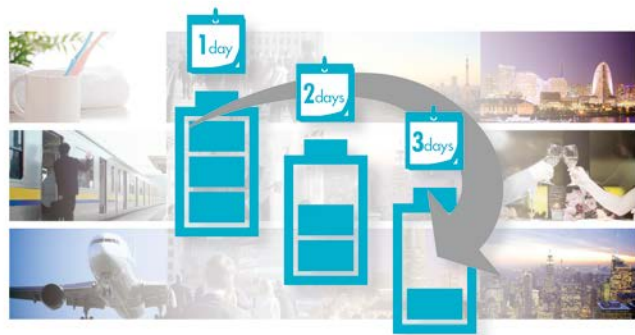
安心の電池持ちで  
心おきなく楽しめる。

電池長持ち、たっぷり3日間使える。

2330mAhバッテリー＆省電力機能



アプリごとにCPUの動作を最適化するなど、富士通独自の「ヒューマンセントリックエンジン」が省電力を徹底。電池残量を気にせず楽しめます。



サッと充電ですぐに使える。

急速充電

短時間で充電が可能。充電を忘れて急いでいるときなどに便利です。

※「急速充電」とは、携帯電話機の充電性能として、DC5V 1A を超えた入力に対応しており、かつ「ACアダプタ 03/DCアダプタ 03」使用時と比較してより速く充電できる機能のことです。ご利用には「ACアダプタ 04/DCアダプタ 04」「ACアダプタ 05」「ポータブル ACアダプタ 01 kuruko」(別売)が必要です。

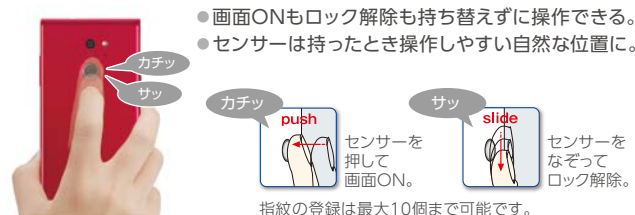
# SECURITY

パスワードを覚えなくても  
指一本で瞬間認証。

指でなぞるだけで、素早くロック解除。

スマート指紋センサー

指紋を登録した指でセンサーをなぞるだけでロックを解除。カンタンに大切な情報が守れます。



いつものサイトやドコモのサービスへ、らくらくログイン。  
パスワードマネージャー連携\*

IDやパスワードを登録しておけば、指紋を認証させるだけで呼び出し入力ができます。

\*あらかじめ各サイトでの設定が必要です。

※一部サイトでは自動入力できない場合があります。アプリは自動入力できません。

FIDO(ファイド)対応

日用品や電子書籍の購入、音楽のダウンロードなどのドコモサービスも、docomo ID・パスワードを入力することなく、指紋を認証させるだけで利用できます。



# BODY

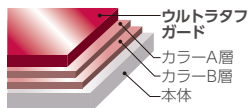
いつまでもキレイに使える、どこでも安心して使える。



ボディをずっとキレイなままで。

## ウルトラタフガード

塗装がはがれにくく、キズや指紋もつきにくい耐摩耗性に優れたフッ素系ハードコーティングを採用しました。



万が一落としても、ディスプレイを守る。

## 画面保護フレーム

画面のフチをわずかに高くすることで、落としても画面が地面にあたりにくく、割れやキズを防止します。



キズを防いで、画面の美しさを保つ。

## Corning Gorilla Glass 3

Corning® Gorilla® Glass3  
with NATIVE DAMAGE RESISTANCE™

優れた耐傷性により、キズや衝撃からディスプレイを保護します。

様々なシーンで、使い方が広がる。

## MIL規格14項目準拠

太陽光照射、塩水、高温など米国防総省の調達基準14項目の厳しい試験をクリア。真夏のビーチやスキー場などでも安心して使えます。

厳しいMIL規格試験項目をクリア



防水(浸漬)



防水(風雨)



防塵



耐衝撃



耐振動



耐日射



防湿



塩水耐久



高温動作



高温保管



低温動作



低温保管



低圧動作



低圧保管

## ●様々なところ、様々なシーンでも使える耐久性。

- ・ 天気の変わりやすい季節の外出
- ・ 真夏のビーチで海水をかぶる
- ・ 駅のホームで人にぶつかっての落下
- ・ 雪が降る冬山の撮影
- ・ ガーデニング中に操作 …etc.



\*米国防総省の調達基準(MIL-STD-810G)の14項目、落下、浸漬、粉塵、塩水噴霧、湿度、太陽光照射、振動、風雨、高温動作(60℃固定)、高温保管(70℃固定)、低温動作(-20℃固定)、低温保管(-30℃固定)、低圧保管、低圧動作に準拠した試験を実施。本製品の有する性能は試験環境下での確認であり、実際の使用時すべての状況での動作を保証するものではありません。また、無破損・無故障を保証するものではありません。

## ●防水(IPX5/8)\*・防塵(IP6X)\*対応。

※防水・防塵について詳しくはP23をご覧ください。



# INPUT SYSTEM

文字入力が快適だから、思いをもっと伝えられる。



長文でも、すいすい文字入力。

Super ATOK ULTIAS



●文脈を理解して、正しくかしこく変換。

●入力したい言葉がきっと見つかる。

パソコン版「ATOK」相当の高性能なエンジンを搭載。次に入力する言葉を高精度で予測変換します。

豊富な単語数に加え、句のワードが自動で追加される「キーワードExpress」にも対応しています。

〈かしこい変換〉 従来版ATOK 近く花瓶 ▶ Super ATOK ULTIAS 知覚過敏  
例) ちかくかびん

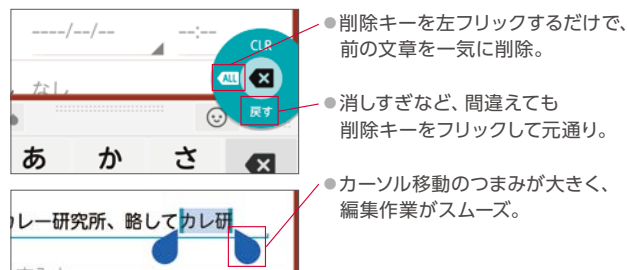
打ち間違いなく確実に入力できる。

プレミアムサクサクタッチパネル

高精度のタッチパネルを搭載し、サクサク快適な文字入力を実現します。

直感的に操作できるので編集がカンタン。

磨き抜かれたユーザーインターフェース



画像の文字をコピーしたい場合に便利。

なぞってコピー

撮影した写真や画像内に含まれる文字をカンタンにコピーできるので、文字入力の手間を省略できます。

フリック操作に慣れない方に。

フリック学習モード

ガイド文字に従って入力することで、フリックする方向が覚えられます。

一人ひとりの毎日をサポートする「ヒューマンセントリックエンジン」。



誰もが最高の使いやすさを実感できる  
スマートフォンを目指して。



雑踏の中でも相手の声が明確に。  
スーパーはっきりボイス4

相手の聞こえにくい声を強調したり、受話音の「こもり感」「軽さ」を整えて聞き取りやすくします。



手袋をしたまま  
操作できる。  
手袋タッチ

指でのタッチか手袋でのタッチかを自動的に判別。寒い日でも手袋を外す必要がありません。

\*手袋の素材によって正確に認識・判別されない場合があります。

太陽の下でも、  
画面が明るくはっきり。  
スーパークリアモード

外にいることを検知し、輝度とコントラストを自動調整するので画面が見やすくなります。



スーパークリアモード OFF時      スーパークリアモード ON時



健康管理に役立つ。  
My Tracker(マイトラッカー)

日々の歩数などを記録することで、生活習慣を見直せます。

# USEFUL FUNCTION

使いやすさにこだわった機能が充実。

片手で指が届かない  
箇所を操作可能。

## スライドディスプレイ

画面全体を下方方向に移動させること  
で、片手でらくらく操作できます。



カンタンに画面を保存。  
上から手書きもできる。

## キャプメモ

スワイプ操作で起動し、カンタンに  
画面をキャプチャ\*。手書きしてメール  
送信やSNSへの投稿もできます。

※画面によってはキャプチャできない場合があります。



使いたいとき、すぐに使える。

## タッチでON

画面が消えているときでも画面タッチするだけで点灯でき、電源ボタンを  
押すより手軽です。

持っている間は画面が消えない。

## 持っている間ON

本体の傾き・揺れ・視線を検知し、Webサイトや地図アプリなどを閲覧中に  
画面が消える心配もありません。

見られたくない情報をガード。

## プライバシーモード

ブックマークやアプリ\*1、ギャラリーなどの  
情報やメールの到着表示を非表示\*2に  
でき、予測変換の切り替え\*3も可能です。

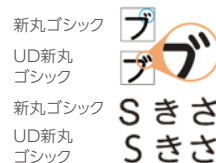
※プライバシーモード対応のアプリのみご利用になれます。  
※1 ホームアプリが「NX! ホーム」のときのみ対応。※2 アプリに  
よって新着を非表示にできない場合があります。ステータスエリ  
アと通知パネルに表示できる通知のみ非表示にできます。アプリ  
ケーションシークレット設定が必要です。※3 文字入力方法が  
Super ATOK ULTIAS のときのみ対応。



細かい文字もはっきり。

## 読みやすいフォント

ユニバーサルデザイン書体UDフォント  
「UD新丸ゴシック」を採用しました。



無線で音楽が楽しめる。

## Bluetooth®4.1

Bluetooth標準規格Version4.1に準拠。ヘッドフォンやスピーカー、家電  
などと無線接続できます。



★F-01Hのより詳しい情報は製品情報サイトをご覧ください。

<http://www.fmworld.net/product/phone/f-01h/>



# ドコモのサービス



ドコモの強いネットワークが実現する、  
新たな音声通話サービス。

## 高音質通話VoLTE（ボルテ）に対応

ドコモのLTEネットワークを活用することで、安定した通話に加えて、高音質でスムーズな発着信が可能。さらに、クリアな音声と、高精細でキレイな映像のビデオコールも可能です。通常の音声通話からカンタンにビデオコールに切り換えられます。

※ドコモのVoLTE対応機種同士で、日本国内のLTEエリアでの通話の場合にご利用になれます。

※詳しくは「ドコモのホームページ」でご確認ください。



初回7日間無料!<sup>※1 ※2</sup>

定額で楽しめる3つのサービス

## <初回31日間無料キャンペーン>

キャンペーン期間中に初回お申込みの方は、  
初回無料期間を31日間に延長<sup>※2 ※3</sup>

※1 初回お申込みのみ適用となります。一部無料とならない場合や無料期間が途中で終了となる場合があります。詳しくは利用規約などをご確認ください。無料期間中にお客さまよりサービス解約のお申出がない場合、無料期間終了後は有料となり、無料期間終了日の翌日から属する月より月額利用料（1か月分）がかかります。※2 キャンペーン期間中（2014年11月1日～）に初回お申込みの場合に限り、7日間の初回無料期間を31日間に延長して適用します。その他の適用条件は、初回7日間無料と同様となります。※3 本キャンペーンは予告無く中止および内容を変更させていただく場合がございます。



国内外の映画、ドラマ、アニメなど

約12万作品が月額500円で見放題! 新作レンタルも!

※一部の新作コンテンツは個別課金となります。※権利者の都合などにより、予告なくコンテンツの配信が中止される場合があります。※海外ではコンテンツの視聴はできません。



dマガジン

多彩なジャンルの人気雑誌130誌以上が

月額400円\*でいつでもどこでも読み放題!

スマホでもタブレットでも利用シーンに合わせて

最大5台のデバイスで楽しめます。

※紙版とは閲覧可能期間、記事などが異なる場合があります（付録などはつきません）。※雑誌数は追加となる可能性があります。最新情報は「ドコモのホームページ」にて確認をお願いいたします。



dヒッツ powered by レコチョク

最新楽曲から懐かしの名曲まで、

ヒット曲満載の約1,000プログラムが聴き放題!

好きな曲を選んで好きな時に視聴できる

「myヒッツ」や歌詞も楽しめます。

\*myヒッツ機能を利用して視聴登録をした楽曲のみ、指定しての視聴が可能です。\*視聴できる枠（以下「myヒッツ枠」）は毎月10曲ずつ提供されます。\*myヒッツ枠への登録可能期間は、獲得月を含む、6か月後の末日までです。それを過ぎると当該myヒッツ枠は自動的に消滅します。\*一度登録した楽曲の変更はできません。\*プログラムタイトル、編成曲は変更になる場合があります。あらかじめご了承ください。\*dヒッツ（300円）は、音楽プログラムの視聴のみお楽しみいただけます。

### dTV dマガジン dヒッツ <各サービスについての注意>

\*契約日、解約日にかかわらず、毎月1日から末日までの1か月分の料金となります。日割り計算はいたしませんのでご注意ください。\*各サービスについて、機種により提供条件、内容などが一部異なります。詳しくは「ドコモのホームページ」でご確認ください。\*専用アプリケーションのダウンロード、コンテンツの視聴（一部を除きストリーミング形式による配信となります）などには別途バケット通信料がかかります。通信料が高額となりますので、バケット定額サービスへのご加入を強くおすすめします。[ドコモの回線契約がないお客様がご利用いただく場合について]「docomo ID」が必要です。spモード契約でのご利用とサービス内容やお支払方法が異なる場合があります。

## 防水 (IPX5/IPX8)・防塵 (IP6X) 対応

お風呂やキッチンでも気軽に使えます。

万が一、汚れてもサッと洗い流せるから安心です。



## 防水／防塵性能について

\*IPX5とは、内径6.3mmの注水ノズルを使用し、約3mの距離から12.5L/分の水を最低3分間注水する条件であらゆる方向から噴流を当てても、通信機器としての機能を有することを意味します。IPX8とは、常温で水道水の水深1.5mのところに携帯電話を沈め、約30分間放置後に取り出したときに通信機器としての機能を有することを意味します。\*ご使用の際は外部接続端子キャップとスロットキャップ (SIMカード・SDカードのスロット部キャップ) が確実に閉じているかご確認ください。防水性能を維持するため、異常の有無にかかわらず、2年に1回部品の交換をおすすめします (有料)。\*IP6Xとは、保護度合いをなし、直径75μm以下の塵埃 (じんあい) が入った装置に商品を8時間入れてかくはんせず、取り出したときに内部に塵埃が侵入しない機能を有することを意味します。

【お風呂での利用について】本機はメーカー独自の試験基準に基づき高湿度条件下 (浴室など) でご利用いただけることを確認しておりますが以下の点にご注意ください。●せっけんやシャンプー、入浴剤の入った水など水道水以外のものをかけたり、水道水以外のものに浸けたりしないでください。それらが付着してしまった場合、直ちに常温の水道水で洗い流してください。●湯船 (温水) に浸けたり、落下させたりしないでください。誤って落下させてしまった場合は、直ちに取出ししてください。●湿気の多い場所に長時間放置しないでください。ご使用後は、浴室から取り出しておいでください。●温水のシャワーを直接かけないでください。●サウナでは本機を利用しないでください。●寒い屋外から暖かい浴室などに急に本機を持ち込まず、一度室内に置いて本体が温まってから持ち込んでください。●浴室内では充電を行わないでください。

## 富士通オリジナルサイト

### YouTube™公式アカウント FujitsuMOBILE

最新TVCMやPVの他、スマホの便利な使い方・活用法などをご紹介します!

<https://www.youtube.com/user/FujitsuMOBILE/featured>

YouTube



### arrows @

スマホ初心者から上級者まで、スマホライフを充実させる情報をご紹介します!

<http://atfe.fmwworld.net/at/>



### @Fケータイ応援団

デコメ素材やオリジナルアプリなど、豊富なコンテンツが無料で取り放題!

<http://atf.fmwworld.net/>



### Facebook、Twitter公式アカウント FujitsuMOBILE



<https://www.facebook.com/fujitsumobile>

<https://twitter.com/fujitsumobile>

### らくらくコミュニティ

趣味や生活に役立つみんなのクチコミ、面白い情報が満載のSNSです。ご利用はすべて無料!



<http://community.fmwworld.net/>

## ご利用にあたってのご注意

●F-01H本体、ACアダプタ、ドコモnanoUIMカードなどのオプション品は、ご使用前に必ず「取扱説明書」をよくお読みください。●バッテリーの取り外しはできません (バッテリーの交換は有料となります)。●F-01Hはiモード機能 [iモードメール、iモードのサイト (番組) への接続、iアプリ® など] には対応していません。●公共の場所、人の多い場所や静かな場所などでは、まわりの方のご迷惑にならないようにご使用ください。●連続通話時間は、電池の充電状態、設定状況、使用環境やご利用頻度により大きく変動します。各種機能のご利用頻度が多い場合、実際に使用できる時間は半分以下になることがあります。●連続待受時間は、待受け状態でのみ利用した場合の数値のため、使用環境や携帯電話の使用により大きく変動します。各種機能のご利用頻度が多い場合、実際の待受時間は半分以下になることがあります。●お客様ご自身でF-01H本体、ドコモnanoUIMカードに登録された情報内容は、別にメモを取るなどして保管してください。情報内容の変化・消失に関し、当社は何らの義務を負わないものとし、一切の責任を負いかねます。●F-01Hはパソコンなどと同様に、お客様がインストールを行うアプリケーションによっては、お客様のF-01H本体の動作が不安定になったり、お客様の位置情報やF-01H本体に登録された個人情報などがインターネットを経由して外部に発信され不正に利用される可能性があります。このため、ご利用されるアプリケーションなどの提供元および動作状況について十分に確認の上ご利用ください。●F-01Hは、データの同期や最新のソフトウェアバージョンをチェックするための通信、サーバーとの接続を維持するための通信など一部自動的に通信を行う仕様となっています。また、動画の視聴などを行うと、大量のバケット通信が発生します。このため、バケット定額制サービスのご利用を強くおすすめします。●一部の機種において、その本体に金属性の材質を使用しており、まれにお客様の体質や体調によってはかゆみ、かぶれ、湿疹などが生じることがあります。●日本国内においては、ドコモの提供するXi/FOMAネットワークサービス以外ではご使用できません。●ご契約の際は別途、契約事務手数料が必要となります。●掲載の商品については、店舗によって取り扱いがない場合がございますのでご了承ください。●詳細についてはドコモのサービス窓口にお問い合わせください。

©「VoLTE」ロゴ「FOMA」「Xi/クロッシィ」「iモード」「おサイフケータイ」「エリアメール®」「WORLD WING/ワールドウィング」「iアプリ」「dTV」「dヒッツ」「dマガジン」は、株式会社NTTドコモの商標または登録商標です。©「ATOK」は株式会社ジャストシステムの登録商標です。©Google、Android、YouTube™およびYouTube™ロゴは、Google Inc.の商標または登録商標です。©Wi-Fi® およびMiracastはWi-Fi Allianceの登録商標です。©SD、microSD、microSDHCおよびmicroSDXCはSD-3C,LLCの商標です。©Bluetoothは、Bluetooth SIG, Inc.の登録商標で、株式会社NTTドコモはライセンスを受けて使用しています。©CorningとGorillaは、Corning Incorporatedの登録商標、Native Damage Resistanceは、同社の商標です。©「サクサクタッチパネル」「プライバシーモード」「Human Centric」「ヒューマンセントリックエンジン」とそのロゴは、富士通株式会社の登録商標です。©「NOTTV」は、株式会社mmbiの商標または登録商標です。©「FeliCa」はソニー株式会社の登録商標です。©FacebookおよびFacebookロゴは、Facebook, Inc.の商標です。◎その他、本誌に記載されている会社名・商品名・ロゴは、各社の商標または登録商標です。

## 主な仕様/機能/サービス一覧表

サイズ	高さ約141×幅約69×厚さ約8.9mm(最厚部:約8.9mm)	
質量	約149g	
OS	Android™ 5.1	
CPU	MSM8916 1.2GHz(クアッドコア)	
メモリ	内蔵	RAM 2GB / ROM 16GB
	外部	最大128GB(microSD / microSDHC / microSDXC)*1
バッテリー容量	2330mAh *着脱不可	
連続待受時間	LTE:約540時間 3G:約670時間 GSM:約520時間	
連続通話時間	VoLTE:約700分 3G:約630分 GSM:約540分	
ディスプレイ	約5.0インチ 有機EL / HD(720×1280ピクセル)	
カメラ	アウトカメラ	有効画素数 約810万画素 CMOS 裏面照射型
	インカメラ	有効画素数 約240万画素 CMOS 裏面照射型
VoLTE対応	○*2	
Wi-Fi	○(IEEE802.11a/b/g/n) 2.4GHz / 5GHz	
docomo Wi-Fi	○	
テザリング同時接続数	Wi-Fi 10台 Bluetooth 5台 USB 1台*3	
Bluetooth	○(4.1)*4	
赤外線通信	—	
FMTランスミッター	—	
防水/防塵	IPX5/8 / IP6X*5	
ワンセグ/フルセグ	— / —	
急速充電	○*6	
生体認証	○(指紋)	
非常用節電機能	○*7 非常用節電モード	
GPS/GLONASS	○ / ○	
おサイフケータイ(FeliCa)	○*8	
エリアメール	○	
WORLD WING	○*9	
NOTTV	—	

※1 外部メモリはすべての動作を保証するものではありません。※2 高音質通話、ビデオコール、海外ローミング等に対応。※3 Wi-Fi/USB接続とDUNプロファイルを使ったBluetooth接続は併用できません。※4 Bluetooth機器の特性や仕様によっては、操作方法が異なったり、データのやりとりができない場合があります。対応プロファイルについて、詳しくは「ドコモのホームページ」をご確認ください。※5 防水・防塵についてはP23をご覧ください。※6 「急速充電」とは、携帯電話機の充電性能として、DC5V 1Aを超えた入力に対応しており、かつ「ACアダプタ03/DCアダプタ03」使用時と比較してより速く充電できる機能のことです。ご利用には「ACアダプタ04/DCアダプタ04」「ACアダプタ05」「ポータブルACアダプタ01 kuruko」(別売)が必要です。※7 必要最低限の機能のみ動作させることで、待受状態を長持ちさせることができます。※8 FeliCa方式のサービス(ID、WAON、楽天Edy、QUICPay、モバイルSuica、nanacoなど)のみご利用になります。※9 WORLD WINGの通話・通信料は国内での通信を対象とした各種割引サービスの適用対象外です。海外でのご利用について、詳しくは「ドコモのホームページ」をご確認ください。

## F-01H 本体付属品

○ F-01H本体 ○ 卓上ホルダ F51 ○ クイックスタートガイド

## F-01H オプション

○ ワイヤレスイヤホンセット 02/03/04 ○ microUSB接続ケーブル 01\*  
 ○ 骨伝導レシーバマイク 02 ○ L-03Eセット 〈Black〉  
 ○ ポケットチャージャー 01/02/03 ○ L-02Fセット 〈Black〉  
 ○ ACアダプタ 03/04/05 ○ L-01Gセット 〈Black〉  
 ○ DCアダプタ 03/04 ○ SmartTV dstick 01  
 ○ 海外用AC変換プラグCタイプ 01\* ○ ポータブルACアダプタ 01 kuruko

\*店舗によっては取り扱いしていないオプション品があります。また、オプション品が変更になる場合があります。※F-01H本体と接続するには、ACアダプタ 03との接続が必要です。

ドコモnanoUIMカードでのみご利用いただけます。ドコモminiUIMカード、ドコモUIMカード(FOMAカード)ではご利用いただけません。なお、ドコモnanoUIMカードは、対応機種以外ではご利用いただけなほか、ドコモminiUIMカード、ドコモUIMカードからのご変更の場合は、ご利用のサイトやデータ等の一部がご利用いただけなくなる場合があります。

## F-01Hの操作および本カタログのお問い合わせ先

富士通株式会社 モバイルフォン事業本部 TEL 03-3570-6064

\*番号をよくご確認の上、お間違えのないようお願いください。

[お問い合わせ受付時間/平日午前9:00~12:00 午後1:00~5:00(土・日・祝日・当社所定の休日を除く)]

\*掲載の商品の写真に関しては、色等実物と若干異なる場合があります。記載の商品の仕様・機能は予告なしに変更する場合がありますので、ご了承ください。

## 総合お問い合わせ(ドコモ インフォメーションセンター)

ドコモの携帯電話からの場合 一般電話などからの場合 受付時間  
 (局番なし) 151 (無料) ☎ 0120-800-000 午前9:00~午後8:00(年中無休)

\*一般電話などからはご利用になれません。\*一部のIP電話からは接続できない場合があります。\*番号をよくお確かめの上、おかけください。

本カタログの内容は2015年9月現在のものです



危険です、  
歩きスマホ。



キケン!  
水ぬれ充電



Green  
Policy  
Innovation



カメラ付き携帯電話を利用して  
撮影や画像送信を行う際は、  
プライバシー等にご配慮ください。



DC001268 2015.9

このカタログにはFSC® 森林認証紙、  
植物油インキを使用しています。





人を想えば、進化はとまらない。

arrows