

docomo SMART series F-04A

世界最薄
防水ケータイ*



FUJITSU

docomo

※2つ折りタイプの携帯電話において。2008年12月現在、富士通調べ。

薄さで魅せる。防水で守る。

薄さ約12.8mmの世界最薄防水ケータイ^{※1}、F-04A。

これまでにない薄さを実現しながら、

多彩な機能も同時に凝縮。

デザインで選んでも、性能で選んでも、

満足できる一台がここにある。

docomo SMART series
F-04A DEBUT

先進の防水性能(IPX5等級^{※2}/IPX7等級^{※3})を搭載

- 急な雨の中でも傘をささずに使用できます(1時間当たりの雨量が20mm程度)。
- 洗面器などに張った静水に浸けて、ゆすりながら汚れを洗い流せます。
- バスタイムに、通話やメールはもちろん、ワンセグも快適に楽しめます^{※4}。
- キッチンでお料理中、濡れている手でケータイを操作したり、少々の水がはねあがっても大丈夫。
- プールサイドでも、水濡れを気にせず安心して使用できます^{※5}。

※1:2つ折りタイプの携帯電話において、2008年12月現在、富士通調べ。 ※2:IPX5とは、F-04Aを設置したターンテーブルを回転させた状態で、2.5m～3mの距離から最低3分間12.5L/分の直接噴流を当てた後に、電話機としての機能を有することです。 ※3:IPX7とは、常温で水道水、かつ静水の水深1mのところにF-04Aを静かに沈め、30分間放置後に取り出したときには、電話機としての機能を有することです。 ※4:温泉やせつけん、洗剤、入浴剤の入った水には絶対に浸けないでください。また、湯船に浸けたり、水中で使用しないでください。故障の原因となります。 ※5:プールの水がかかった場合は所定の方法で洗い流してください。また、プールの水に浸けたり、水中で使用しないでください。故障の原因となります。

Color Variation



GOLD

都会的な大人の雰囲気を出し、艶を抑えたクールなゴールド。



BLACK

ヘアライン処理が落ち着いた信頼感を引き立てる、ジェントルなブラック。



BLUE

浮き上がるカーボンパターンが、冷静さと躍動感を与える重厚なブルー。



UNITED ARROWS

スペシャルモデル



RED

情熱的な色合いが持つ人の感性を物語る、深く光るミラーレッド。

*画像はイメージです。 4



UNITED ARROWS

1989年の設立以来、セレクトショップの先端をリードし続けているファッションブランド。高感度で敏感なトレンドマーケット層に対して常に刺激的な提案を続けています。



A シンプルでありながらも、個性的な存在感を発揮するカーボンパターンのデザインを採用。**B** オリジナルコンテンツは、UNITED ARROWSのコンセプトである「トラディショナルな世界観」を実際のテキストスタイルで忠実に再現しました。**C** ケータイを収納するポケットとメモ帳ポケットの付いたUNITED ARROWSオリジナルレザーケースを同梱。**D** オリジナル専用キット箱に入れてお届けします。



便利なサーチキー搭載

富士通製ケータイで好評のサーチキーを継承しました。サーチキーを押すだけで、ワンセグ視聴中やメール閲覧時[®]でも検索が行えます。クイック検索ウィンドウに気になるキーワードを入力すれば、検索結果へダイレクトにアクセス可能です。

※メール閲覧時にはメールの検索はできません。



■検索ジャンル

- ☐ iモード[®]
☐ フルブラウザ
 ☐ 地図
☐ 辞典
 ☐ 電話帳
 ☐ メール



フルブラウザの縮小・拡大も快適

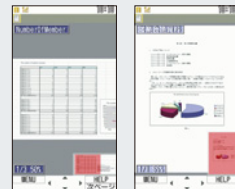
ダイヤルキー[1][3]操作で、フルブラウザの縮小・拡大が簡単に行えます。サイトの細かい所をチェックしたいときは拡大、ニュースサイトなどを一覧で見たいときは縮小できるなど、用途に合わせて活用できます。



PDFビューア & ドキュメントビューア

ビジネスには欠かせない、Word、Excel、PowerPoint[®]、PDFの各ファイル表示に対応。外出先でも必要な情報をいつでも確認することができます。

※Word2007, Excel2007, PowerPoint2007のファイルは表示できません。



多彩なセキュリティ機能

■開閉ロック&オートキーロック

F-04Aを閉じるだけでサイドキー以外のすべてのキー操作をロックできる開閉ロックを搭載しました。ロック起動時間を設定することも可能です。さらに、一定時間操作をしなかった場合に、F-04Aを開いた状態でもロックされるオートキーロックを搭載しました。 ※お買い上げ時はOFFにセットされています。

■プライバシーモード[®]

プライバシーモードとは、指定人物やグループに開する情報(電話帳や着信、送受信メールなど)をまとめて非表示にできる安心機能。シークレット属性設定者から新着があった場合は、あらかじめ設定してある電池アイコンに切り替わってお知らせします。

※あらかじめ設定が必要です。

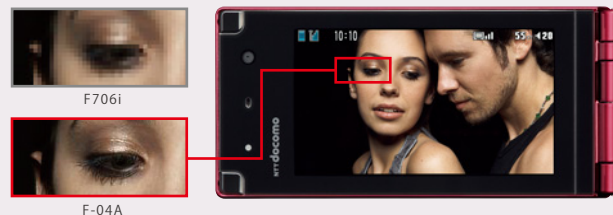


プライバシー新着通知



約3インチ大画面で見やすいワンセグ

F-04Aでは、480×854ドットフルワイドVGAに対応した約3インチ高精細液晶を採用。リアルで美しい映像を、ワンセグでも最大限に楽しめます。また、アンテナ内蔵になったことで、スマートなスタイルのまま気軽にワンセグの視聴が可能です。防水対応なので、バスタイム時も快適に楽しめます。

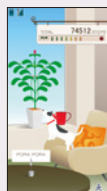


ウォーキングチェッカー

歩数、歩行距離、消費カロリー、脂肪燃焼量をケータイが計測・表示します。また、消費カロリーの履歴データを棒グラフに表示することも可能。楽しみながら、健康づくりを行えます。



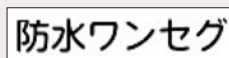
iアプリ®画面



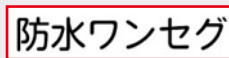
歩数計連動
待受画面

見やすいフォント&拡大もし

フォントも高精細対応になったことで、小さい文字から大きい文字までさらに読みやすくなりました。また、拡大もじの対象が広がり、日常的によく使う機能の文字を拡大できるようにもなりました。



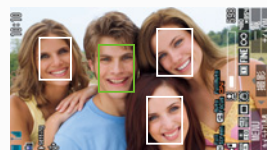
F706i 丸ゴシック(20ドット)



F-04A 丸ゴシック(40ドット)

顔検出コントラスト補正付きカメラ搭載

局所コントラスト補正により、逆光時でも明るくきれいに撮影できます。さらに、人物の顔を最大10人まで検出して自動調整する顔検出コントラスト補正を搭載。シャッターを押すだけで、表情を明るくはっきり撮影できます。



他にも多彩なカメラ機能

- 有効画素数約200万画素CMOSカメラ
- オートフォーカス
- 自動手ぶれ補正



オートローテーション

F-04Aを左に90度傾けるだけの直感操作でフルワイド全画面ヨコ表示に切り替え可能な、オートローテーション機能を搭載。画面の向きに合わせてマルチカーソルキーも90度回転した状態で操作可能です。タテ画面と同様の操作感で、ヨコ画面をフル活用できます。



ダブルタップで直感操作

F-04Aの表面または裏面をダブルタップすると、表示中のサブディスプレイが消灯、側面をダブルタップすると、サブディスプレイに新着情報が表示されるなど、さまざまな機能を直感操作で活用できます。



便利なショートカット操作

利用頻度の高い機能や、Bookmark、メモ、未送信メールなどを待受画面にショートカットアイコンとして貼り付けることができる待受ショートカットや、使いたい機能の呼び出しやスケジュール、タイマーの設定を簡単にできる便利なショートカット操作に対応。富士通ならではの便利機能です。

■クイックスケジュール

時刻や日付に対応した4桁または8桁の数字を入力し、上キー（スケジュールキー）を押すだけで登録できます。

数字4桁or8桁 ▶

■ツータッチサイト

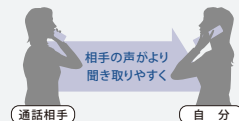
2回のキー操作で、すばやく目的のサイトへアクセスすることができます。*あらかじめ登録が必要です。

登録数字0~9 ▶

スーパーはっきりボイス2&ゆっくりボイス*

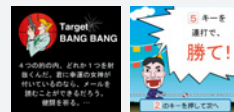


周囲の騒音を感知すると、相手の声を音域ごとに最適な音量に細かく調整するスーパーはっきりボイス2を採用。また、通話の速度を落とすゆっくりボイスも搭載しました。外国語の聞き取りにも便利です。



デコメアニメ®&デコメ®絵文字

自分の思いが相手にいっそう伝わるデコメアニメ®とデコメ®絵文字に対応。F-04Aでは、デコメアニメ®テンプレートを50種類、デコメ®絵文字は1000件プリインストール。連続入力や履歴入力などの使いやすさもしっかり継承しています。



快適な文字入力をサポートするATOK®を採用

同音異義語を変換し分け、長文や話し言葉もかしこく変換するので、入力がスムーズです。



ドコモサービス／機能対応表

対応「○」、非対応「ー」

iコンシェル®	iウィジェット®	iアプリ オンライン	HIGH-SPEED 3.6Mbps	WORLD WING® (3G+GSM)
ー	ー	ー	○	3G
ワンセグ	DCMX® iD™	2in1®	GPS	デコメアニメ®
○	○	○	ー	○
緊急速報 「エリアメール」	Music & Video チャンネル®	ビデオクリップ	FLV/WMV	ポケットU
○	○	○	FLV	○

主な仕様		
外形寸法 (H×W×D)	約108×49×12.8[最厚部:約15.7]mm (折りたたみ時)	
質量	約117g (電池パック装着時)	
連続待受時間 ^{※1}	静止時:約570時間 / 移動時:約390時間	
連続通話時間 ^{※1}	音声通話:約200分 / テレビ電話:約100分	
メインディスプレイ	約3インチ TFTカラー液晶 フルワイドVGA (480×854ドット) 約26万色	
サブディスプレイ	約0.4インチモノクロFSTN液晶	
カメラ	外側:有効約200万画素CMOS / 内側:有効約32万画素CMOS	
ワンセグ視聴時間	約250分 (ECOモード時約280分)	
充電時間	FOMA ACアダプタ	約140分
	FOMA DCアダプタ	約140分

主な機能	
■テレビ電話・iモード関連機能	
●テレビ電話:ズーム (最大16倍) ●キャラ電 [*] ●iアプリダウンロード (最大300件 ^{※2}) ●iモーション [*] (最大100件 ^{※2}) ●Bookmark (iモード100件 ^{※2} / フルブラウザ100件 ^{※2}) ●動画メモ (最大100件 ^{※2})	
■メール関連機能	
●受信メール (最大1000件 ^{※2※3}) ●送信メール (最大200件 ^{※2※3}) ●回報送信 (最大5アドレス) ●デコメール [*] ●メール絵文字プリインストール (1000件) ●デコアニメマテンプレートとデコアニメマプリインストール (各50件)	
■カメラ関連機能	
●デジタルズーム:静止画像撮影 (最大32段階約16倍)・動画撮影 (最大8段階約16倍) ●オートフォーカス (静止画像撮影のみ) ●ナイトモード ●手ぶれ補正 ●接写 ●バーコードリーダー ●画質:静止画像撮影3種類・動画撮影4種類 ●連続撮影 ^{※4} (2～9枚) ●静止画編集 ●静止画ファイル形式 (JPEG) ●動画ファイル形式 (MP4) ●フレームレート (最大30fps) ●動画切り出し ●フレーム付き撮影	
■その他の機能	
●電話帳:F-04A本体 (最大1000件 ^{※4} [5番5アドレス])・FOMAカード (最大50件 [1番1アドレス]) ●モーションセンサー ●スピーカーはつぎりボイス2とゆくりボイス ●フルブラウザ (Flash:最大1MB) 対応 ●直感ゲーム [*] ●PDF対応ビューア ●ドキュメントビューア ^{※5} ●せきかヌール (VIVID UI) [*] ●外部メモリ (microSDHC TM カード [別売]) ●着モーション [*] ●着もし [*] ●赤外線通信 / iC通信 ●待受ショートカット ●自動時刻差補正 ●音声通話 / テレビ電話切替	

※1:連続通話(通話)時間とは、電波を正常に受信できる状態で通話(通話)に使用できる時間の目安です。連続待受時間とは、電波を正常に受信できる状態での時間の目安です。なお、電池の充電状態、機能設定状況、気温などの使用環境、利用場所の電波状態(電波が密着かない、弱い場合等)などにより、通話(通話)・待受時間は約半分程度になることがあります。iモード(通話)を行うと通話(通話)・待受時間は短くなります。また、通話やiモード通話をしなくても、静止画・動画の撮影や画像の編集をしたり、iモードメールを作成したり、ダウンロードしたiアプリの実行や、取得したiモーション(音楽データ含む)の再生、ワンセグ視聴などを行っても通話(通話)・待受時間は短くなります。※2:1ヶ月を過ぎれば1ヶ月変わります。※3:iモードメールとSMSの合計件数。※4:撮影した静止画は画像一覧では1画像扱いとなり、撮影順に自動的に切り替表示されます。※5:Word2007、Excel2007、PowerPoint2007のファイルは表示できません。

オプション

- 電池(バック F09^{※1}) ■リカバリー F36 ■卓上ホルダ F28 ■FOMA USB接続ケーブル^{※2} ■FOMA 乾電池アダプタ 01
- FOMA 補助充電アダプタ 01 ■FOMA 充電機能付USB接続ケーブル 01^{※2} / 02^{※2} ■FOMA ACアダプタ 01 / 02^{※3}
- イヤホンターミナル P001^{※5} ■平型スリット付イヤホンマイク P01^{※4} / P02^{※4} ■イヤホンジャック変換アダプタ P001^{※4}
- 外部接続端子用イヤホン変換アダプタ 01 ■イヤホンマイク01 ■ステレオイヤホンマイク01 ■イヤホン変換アダプタ01
- スリット付イヤホンマイク P001^{※5} / P002^{※5} ■平型ステレオイヤホンセット P001^{※4} ■ステレオイヤホンセット P001^{※5}
- FOMA 海外兼用ACアダプタ 01^{※3} ■FOMA 室内用補助アンテナ^{※6} ■FOMA 室内用補助アンテナ(スタンドタイプ)^{※6}
- キリングケースL 01 ■待伝導シールマイク 01^{※4} ■FOMA DCアダプタ 01 / 02 ■車載ハンズフリーキット 01^{※7}
- 車内ホルダ 01 ■FOMA 車載ハンズフリー接続ケーブル 01

◎店舗によっては取り扱っていないオプションもあります。また、オプションが変更になる場合もあります。※1:電池(バック F09)は本体付属品です。※2:USB HUBを使用すると、正常に動作しない場合があります。※3:海外で使用する場合は、渡航先に適合した変換プラグアダプタが必要です。なお、海外旅行用の変圧器を使用しても充電は行ないでください。※4:ご利用には外部接続端子用イヤホン変換アダプタ 01が必要です。※5:ご利用にはイヤホンジャック変換アダプタ P001および外部接続端子用イヤホン変換アダプタ 01が必要です。※6:iモード国内で使用ください。※7:ご利用にはFOMA 車載ハンズフリー接続ケーブル 01が必要です。

ブリーンストール iアプリ

- ウォーキングチェッカー ■ゲータイ脳力ストレッチング2 ■地図アプリ ■日英版しゃべって翻訳 for F
- 日中版しゃべって翻訳 for F ■マクドナルド トクするアプリ ■モバイルスポーツ大全 ■モバイルGoogleマップ
- モバイルSuica登録用iアプリ ■案オク出品アプリ2 ■DCMXクジレットアプリ ■FOMA通信環境確認アプリ
- Gガイド番組表リモコン ■iアプリメーカー ■iアプリランキング ■iD 設定アプリ

防水機能に関してのご注意

【ご使用にあたっての重要事項】防水性能を維持するために、必ず次の点を確認してください。

- 外部接続端子キャップ、リアカバーをしっかりと閉じてください。●外部接続端子キャップやリアカバーが浮いていないように完全に閉じたことを確認してください。●リアカバーのレバーのロック位置にあるとを確認してから使用してください。
- 防水性能を維持するため、異常の有無に関わらず必ず3日に1回、部品の交換が必要となります。部品の交換はFOMA本体をお預かりして有料にて承ります。ドコモショップなどの窓口にお持ちください。

【注意事項】●水流が付き着したまま放置しないでください。寒冷地では凍結し、故障の原因となります。●規定以上の強い水流(例えば、蛇口やシャワーから割に当たって痛みを感じるほどの強さの水流)を直接当ててはなりません。F-04AはIPX5の防水性能を有していますが、不具合の原因となります。●洗濯機などで洗わないでください。●F-04A以外の付属品やオプション品は防水性能を有していません。●熱湯に漬けたり、サウナで使用したり、温風ドライヤーなどを当てたりしないでください。●濡れている状態で充電したり、電池交換を行ったりしないでください。●濡れたまま放置しないでください。電源端子ショートするおそれがあります。●FOMA本体は水には耐えます。●落下させないでください。傷の発生などにより防水性能の劣化を招くことがあります。●リアカバーは確実にロックし、外部接続端子キャップはしっかりと閉じてください。接続部に腐食やゴミ(髪の毛1本、砂粒1つ、繊維など)が挟まると、浸水の原因となります。●外部接続端子キャップまたはリアカバーが閉まっている状態の水などの液体がいった場合、内部に液体が入り、感電や故障の原因となります。そのまますぐに電源を切り、電池(バック)を外した状態でドコモ指定の故障取扱窓口へご連絡ください。●外部接続端子キャップ、内蔵のゴム(パッキン)は防水性能を維持する上で重要な役割を担っています。はがしり傷つけないでください。また、ゴミが閉じられないようにしてください。外部接続端子キャップ、内蔵のゴム(パッキン)が傷ついたり、変形したりした場合、ドコモ指定の故障取扱窓口にてお替えください。●リアカバーが破損した場合は、リアカバーを交換してもお替えできません。破損箇所から内部に入り、感電や電線の腐食などの故障の原因となります。●送話口、受話口、スピーカーなどを指や綿棒などの物でつかないでください。防水性能が損なわれることがあります。●送話口、受話口、スピーカーに水を滴らせたりしないでください。通話不良となるおそれがあります。

実際の使用にあたっては、すべての状況での動作を保証するものではありません。調査の結果、お客様の取り扱いの不備による故障と判明した場合、保証の対象外となります。

【充電のときに】●付属品、オプション品は防水性能を有していません。充電時、および充電後は、必ず次の点を確認してください。●FOMA本体が濡れていないか確認してください。濡れている場合はよく水気を拭いて乾いた清潔な布などで拭き取ってから、卓上ホルダに差し込み、外部接続端子キャップを開いた状態でしてください。●濡れた後に充電する場合は、よく水気を拭いて乾いた清潔な布などで水気を拭き取ってから、卓上ホルダに差し込み、外部接続端子キャップを開いた状態でしてください。●外部接続端子キャップを開いて充電した場合は、充電後はしっかりとキャップを閉じてください。外部接続端子からの浸水を防ぐため、卓上ホルダを使用して充電することを推奨します。●FOMA本体が濡れている状態で充電したままにしないでください。●濡れたままACアダプタ、卓上ホルダに接続しないでください。感電の原因となります。●ACアダプタ、卓上ホルダは、水がからまない状態で使用してください。火災や感電の原因となります。●ACアダプタ、卓上ホルダは、お風呂場、シャワー室、台所、洗面所などの水回りで使用しないでください。火災や感電の原因となります。

ドコモ「あんしん」ミッション

みんなが、安心を、携帯できる世の中へ。

万一の紛失にも安心の
「ケータイお探しサービス」

便利な
「電話帳お預かりサービス」

安心の
「おまかせロック」

ご利用にあたってのご注意

●音楽データは、個人使用の範囲内でのみ使用できます。ご利用にあたっては、著作権などの第三者の知的財産権その他の権利を侵害しないよう十分ご配慮ください。また、microSDカードに保存した音楽データは、PCなどの他の媒体にコピーまたは移動しないでください。●FOMAは、無線を使用しているため、トンネル・地下・建物の中などで電波の届かない所、屋外でも電波の弱い所およびサービスエリア外ではご利用になれません。また、高層ビル・マンション等の高層階で見晴らしのよい場所であってもご利用になれない場合があります。なお、電波が強くアンテナマークが3本外では使用し、移動せずに使用している場合でも通信が切れる場合がありますのでご了承ください。また、年始や災害時および花火大会などのイベント会場などに使用する場合、回線の混雑によりつながりなくなることがあります。●公共の場所、人の多い場所や静かな場所などでは、まわりの方のご迷惑にならないようにご注意ください。●FOMAは、電波を利用している関係上、第三者により通話を傍受されるケースもないとはいえません。しかし、W-CDMA方式では秘話機能を実行して自動的にサポートしますので、第三者が受信機で傍受したとしても、ただの雑音としが聞こえられません。●FOMAは、音声デジタル信号に変換して無線による通信を行っていることから、電波状態の悪い所へ移動するなど送信されてきたデジタル信号を正確に復元することができない場合には、実際の音声と異なって聞こえる場合があります。●FOMAプラスエリアに対応しております。●充電時間は電源を「切」にして、電池パックを空の状態から充電したときを目安です。電源を「入」にして充電した場合、充電時間は長くなります。iモードの通信を行うと通信（通信）・待受時間は短くなります。また通話（通信）やiモード通信をしながらiモードメールを作成したり、ダウンロードしたアプリを動作させると通話（通信）・待受時間は短くなります。●FOMAの一部の機種において、その本体に金属製の材質を使用しており、まれにお客さまの体質や体調によってはかゆみ、かぶれ、湿疹などが生じることがあります。●一般の電話機やテレビ、ラジオなどをお使いになっている近くで使用するのに影響を与える場合がありますのでご注意ください。●日本国内ではドコモのFOMAネットワーク以外ではご利用できません。●FOMA端末、FOMAカードや電池、アダプタ（充電器含む）などのオプション品をお使いになる前には、取扱説明書をよくお読みの上でご利用ください。●詳細についてはドコモのサービス窓口にお問い合わせください。

©「docomo SMART series」「FOMA」「モード」「アプリ」「iアプリ」「iモーション」「WORLD WING/ワールドウィング」「DCMX」「iD」「おサイフケータイ」「2in1」「うた・ホーダイ」「Music&Videoチャンネル」「直感ゲーム」「きせかえツール」「ドコモ」「ドコモメール」「ドコモアニメ」「着もじ」「着モーション」「エリアメール」「あんしんミッション」「ケータイお探しサービス」「電話帳お預かりサービス」「おまかせロック」「キャラ電」および「あんしんミッション」ロゴ、「ケータイお探し」ロゴ、「電話帳お預かり」ロゴ、「おまかせロック」ロゴ、「ドコモケータイdatalink」ロゴはNTTドコモの商標または登録商標です。●microSDHCはSDアソシエーションの商標です。●PowerPointは、米国Microsoft Corporationの米国およびその他の国における商標または登録商標です。●Microsoft Excel, Microsoft Wordは、米国のMicrosoft Corporationの商品名称です。本書ではExcel, Wordのように表記している場合があります。●Word, Excel, PowerPointのファイル表示技術は、Pictel Technologiesにより実現しています。●Pictel, Pictel File Viewerは、Pictel Technologiesの商標または登録商標です。●Flash, Flash LiteおよびReaderは、Adobe Systems Incorporated (アドビシステムズ社)の米国ならびにその他の国における登録商標または商標です。●ATOKは、株式会社ジャストシステムの登録商標です。●「着うたフル」「着うた」は株式会社ソニー・ミュージックエンタテインメントの登録商標です。●「Gガイド番組表」は、米Gemstar-TV Guide International, Inc.およびその関係会社の日本国内における登録商標です。●Google, モバイルGoogle マップは、Google, Inc.の登録商標です。●i パターは、株式会社ディー・エヌ・エーの登録商標です。●i パターメーカーは、株式会社アクロディアの登録商標です。●「プライバシーモード」「ゆくりボイス」は富士通株式会社の登録商標です。●FeliCaはソニー株式会社が開発した非接触ICカードの技術方式です。●FeliCaはソニー株式会社の登録商標です。●iモード FeliCa 対応の各種サービスは、各iモード FeliCa 対応サービス提供者によって提供されます。●各iモード FeliCa 対応サービスのご利用前にはデータの再発行等の有無および内容等をご確認いただき、盗難・紛失・故障などの際には、直ちに各iモード FeliCa 対応サービス提供者にお問い合わせください。●その他、本カタログに記載されている会社名・商品名は、各社の商標または登録商標です。●ご契約の際は別途、契約事務手数料が必要となります。●iモードをご利用になるには、別途「パケット通信サービス」のご契約およびiモード機能のお申込みが必要となります。●掲載の商品については、店舗によって取り扱っていない場合がございますのでご了承ください。

 ミックス品
FSC認証紙及び管理された森林からの製品グループです
www.fsc.org Cert no. SA-COC-001196
© 1996 Forest Stewardship Council



本カタログは、森林認証紙および大豆油インキを使用しております。



データリンクソフト「ドコモケータイdatalink」に対応

電話帳／メール／写真などのデータをケータイからPCに読み込むことができるソフトです。F-04AとPCをUSB接続ケーブル（別売）で接続して利用できます。

*詳細については<http://datalink.nttdocomo.co.jp/>をご覧ください。



お問い合わせ先「ドコモ インフォメーションセンター」*番号をよくお確かめのうえおかけください。

ドコモの携帯電話からの場合
(局番なし) **151(無料)** *一般電話からはご利用できません。

一般電話などからの場合
0120-800-000

*携帯電話、PHSからもご利用になれます。

【F-04Aの操作および本カタログのお問い合わせ先】
富士通株式会社 モバイルフォン事業本部

*ダイヤルの番号をよくご確認の上、お間違のないようおかけください。

【お問い合わせ受付時間／平日午前9:00～12:00 午後1:00～5:00(土・日・祝日・当社所定の休日を除く)】

*掲載の商品の写真に関しては、色等実物と若干異なる場合があります。記載の商品の仕様・機能は予告なしに変更する場合がありますのでご了承ください。
2008年12月現在 MB1239

TEL 03-3200-3166



携帯電話・PHSのリサイクルにご協力。