

docomo **NEXT** series **ARROWS X** F-10D

ドコモ スマートフォン



ARROWS X

超高速のクアッドコアCPU搭載
All in one ハイスペック防水スマートフォン


FUJITSU

NTT
docomo

超高速の クアッドコアCPU 搭載

All in one
ハイスペック防水スマートフォン

ARROWS X F-10D



クアッドコアCPU×Xi(クワッドコア)®で高速レスポンス!

進化した新ヒューマンセントリックエンジン &
スイッチ付スマート指紋センサーで使いやすさが向上!

高性能 1310万画素カメラや
1800mAh大容量電池など充実のスペック!

手にした瞬間、
未来は現実のものとなる。



※ご使用の際はリアカバーやキャップ(外部接続端子カバー)が確実に閉じて
*iモード

いるかご確認ください。防水性能について詳しくはP23、P29をご覧ください。
には対応していません。*掲載内容はAndroid 4.0バージョンの内容です。

*画像はイメージです。02

ハイスペックを身にまとった、ARROWSの最高峰!!

ネットも動画も大迫力で楽しめる

4.6インチHD大画面 & Corning® Gorilla® Glass

原寸大

セキュリティ機能が使いやすくなった

**スイッチ付
スマート指紋センサー**

より高精細な写真・動画を実現

1310万画素カメラ



はがれにくい高級感溢れる蒸着フレーム
ミラータフコーティング

パワフルな充電電池をさらに便利に
**おっだけ充電対応 &
1800mAh大容量電池**

手になじむ多面体のデザイン
先進のラウンドフォルム



Black

White

Blue

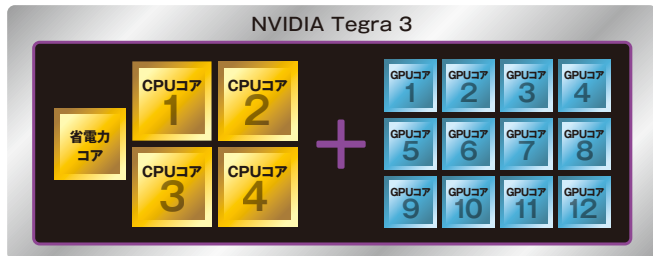
クアッドコアCPU×Xi(クロッシィ)の最強 タッグで達成した高速レスポンス!!

グラフィック描画に優れたGeForce®搭載。
このCPUで、高速レスポンスの頂点へ。



常識を超える高性能エンジン搭載 エヌビディア 次世代モバイルプロセッサ「NVIDIA® Tegra® 3」搭載

1.5GHz*の圧倒的なスピード性能で、スマートフォン操作の常識を変えるクアッドコアCPU「Tegra 3」。12コアのNVIDIA® GeForce® グラフィクス・プロセッシング・ユニット (GPU) を組み込んでいるので、高速描画や超美麗グラフィック表現のゲームも楽しめます。大容量コンテンツでも、ストレスフリーで利用可能。省電力コアでさらに低消費電力も実現します。*1.5GHzは最大値であり使用状況によって異なります。



リアルさをとことん追求

高解像度ゲームもなめらかに表現

3次元描画を駆使した高解像度ゲームを、なめらかに気持ちよく楽しめます。水しぶきやモーターエフェクトの表現なども、格段にリアルに。

※Google PlayよりNVIDIA社が提供するダウンロードサービスアプリ「TegraZone」を別途ダウンロードしてください。*ゲームのダウンロードには別途パケット通信料がかかります。



Riptide GP®/©2012 Vector Unit Inc. All Rights Reserved.

映像も写真も大迫力

4.6インチ大画面HD液晶

1677万色フルカラー対応。4.6インチの大画面に、HD画質の超高精細ディスプレイを搭載。PCサイトをそのまま表示したり、映像やゲームも大迫力で楽しめます。



©SEGA

人気アプリ「Sonic The Hedgehog 4 Episode 2」
をプリインストール!

クアッドコアCPU×Xi(クロッシィ)の最強 タッグで達成した高速レスポンス!!

ハイパフォーマンスと省電力を両立する

4-PLUS-1™

クアッドコアCPU内のメインのCPUコアに加え、動作クロックを抑えて低消費電力で稼働する5つ目の省電力コアを搭載。処理量に応じて4つのCPUコアの稼働数を制御し、軽い処理の時は5つ目の省電力コアだけを使うことで、ハイパフォーマンスと省電力を両立します。

■ 文字入力などの軽い処理では…



低消費電力で稼働!

低周波数・低電力の省電力コアのみが稼働。低消費電力を実現します。

■ 重いWebサイトなどでは…



必要な時に必要なだけのCPUコアが稼働。快適なパフォーマンスを発揮します。

■ ハイクオリティゲームなどの重い処理では…



4つのCPUコアがフル稼働。快適な動作を行うため最大のパフォーマンスを発揮します。

もっと快適かつ高速な通信を

超高速通信「Xi」



快適な通信を実現するXiに対応。高画質動画の視聴やWebブラウジングがスピーディーだから、映画も、音楽も、より快適に楽しめます。

Xiエリア通信スピード

受信時最大

75 Mbps*1

送信時最大

25 Mbps*1

*1 Xiエリアの一部に限ります。Xi対応エリアの詳細は「ドコモのホームページ」でご確認ください。

■ Xiエリア/FOMAエリア、どちらも通信OK!※2※3

Xiエリア外にいる時でも大丈夫。Xi対応機種はFOMAエリアでもデータ通信がご利用になれます。

■ オンラインゲームやストリーミング動画も超高速で!

超高速通信を利用して、オンラインゲームやストリーミング動画を楽しめるほか、ビデオカンファレンスなども利用できて便利です。

※2 FOMAエリアでは、FOMAハイスピード(受信時最大7.2Mbps、送信時最大5.7Mbps)の高速通信をご利用になります。※3 FOMAハイスピードエリア内であっても、場所によっては送受信ともに最大384kbpsの通信となる場合があります。FOMAハイスピードエリア外のFOMAエリアにおいては、送受信ともに最大384kbpsの通信となります。*通信速度は、送受信時の技術規格上の最大値であり、実際の通信速度を示すものではありません。ベストエフォート方式による提供となり、実際の通信速度は、通信環境やネットワークの混雑状況に応じて変化します。

高画質動画も快適に

クアッドコアCPUとXiの相乗効果で、動画視聴アプリはもちろん、3D地図アプリなどの3次元描画や、高画質動画もストレスなく視聴できます。



Webページをサクサク読み込む先読みブラウジング

現在見ているページから、ページ内の複数あるリンク先のページを先に読み込むことで、リンクをタッチした時の回線状況に関わらず即座に表示できます。

使いやすさを徹底的に進化させた「新 ヒューマンセントリックエンジン」

徹底的にこだわった
抜群の使い勝手を
専用のLSIで実現!!

—新ヒューマンセントリックエンジン—



各種センサーと解析処理を高速化し、

省電力化も両立。

ストレスフリーを実現する

だけでなく、

利用環境に合わせた

便利機能やユーザーに

最適な使い心地を

提供します。

使う人や
周囲の環境に最適化



圧倒的に
快適な操作



プロのアドバイス
ライフサポート



使いやすさを徹底的に進化させた「新 ヒューマンセントリックエンジン」

使う人や周囲の環境に最適化

どこでも相手の声が明瞭に スーパーはっきりボイス³

電話相手の声を聞きやすく変換。まわりの騒音を検知すると、音域ごとに相手の聞こえにくい声を強調し、聞き取りやすくします。



聞きやすさを街中でも びったりボイス[®]

歩行中や走行中に、通話時の状態を自動検知し、通話音声を最適な聞きやすさに自動調整。行動を検知して電話相手の声を聞きやすくします。

聞き取れるスピードに変換 ゆっくりボイス

相手の話す声をゆっくり聞こえるようにし、より聞き取りやすくします。相手が早口で話しても聞き取りやすいので安心です。



あなたに合った音質を あわせるボイス[®] 2

あらかじめ入力した利用者の年齢や、選択したサンプル音から、利用者の耳年齢に応じた聞きやすい音質に自動補正します。



ノイズを抑えて声をクリアに スーパーダブルマイク

2つのマイクを搭載し、周囲の騒音を検知すると、自動的に雑音を抑えて、自分の声をクリアな音声で届けられます。



使っている間は画面が消えない 持ってる間ON

傾きと揺れから、手に持っているかどうかを自動で判別。本体を持っている間は画面が消えることはありません。



その場に合った色味に調整 インテリカラー

蛍光灯、電球、太陽光など、環境により異なる光の状態を検知。画面の色味を自動的にベストな状態に調整します。



昼光色の
蛍光灯下では、
すっきりした色味に。

電球色の
蛍光灯下では、
暖かい色味に。

■ 明るさ自動調整

明るさを検知し、周囲に合わせて画面を最適な輝度に自動で調整します。

動きに合わせて文字の大きさに あわせるズーム

動いていることを自動で検知。ブラウザ閲覧時などに文字の大きさ[®]を、読みやすいサイズに自動で変換します。
※プリインストールされている標準のブラウザ、富士通オリジナルメールアプリ「NXIメール」のみ対応。「NXIメール」はダウンロードが必要です。NXIメールのダウンロードには別途パケット通信料がかかります。



通常時



画面をズーム

周囲を検知して最適な音量に 気配り着信

歩行・走行状態や周囲の環境を自動判別。静かな場所では着信音量を小さく、歩行中や騒がしい場所では大きくしてお知らせします。



使いやすさを徹底的に進化させた「新 ヒューマンセントリックエンジン」

圧倒的に快適な操作

タッチする感覚がバイブでわかる はっきりタッチ

画面にタッチした瞬間に振動を伝達。タッチと振動のズレがないから、操作をリアルタイムに実感できます。



指先に見事になじむ操作感 サクサクタッチパネル®

「スーパーグライドコーティング」を施した最新の高感度タッチパネルにより、自分の指になじむような操作感を実現。スクロールやメニュー操作の際のタッチ精度が飛躍的に高まり、使い勝手がさらに向上しました。

■ タッチ操作予測アルゴリズム

タッチセンサーの情報を分析して指の動きを予測。ソフトの性能を高め、快適で思いのままの操作感を実現します。

*ホームアプリが「NX! comfort UI」の時に利用可能です。

■ なめらかスクロール

独自のタッチ精度と感性モデルによって、適度な指の吸い付き感となめらかな画面表示を実現しました。

画面の向きがすぐ元どおり 戻ってシェイク

意図せずに画面の向きが変わってしまっても、2回以上振ることで戻すことが可能。寝転がって使う時に勝手に画面の向きが変わってもすぐ戻せます。

寝転がって画面の向きが変わっても…

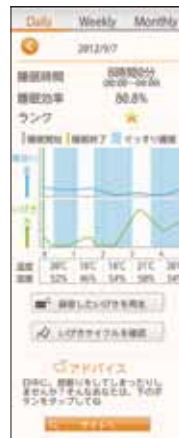


プロのアドバイス ライフサポート

多忙なあなたに健康のアドバイス 健康生活日記~からだライフ~

■ 睡眠ログ 慶應義塾大学 呼吸器内科 / 聖マリアンナ医科大学 循環器内科 協力

加速度センサーとマイク（音響）を使い睡眠状態を検知。就寝時間や起床時間はもちろん、睡眠時間、寝返りの多さ、いびきの音の大きさ、いびきの間の途切れなどの詳細な睡眠情報が一目瞭然に。



睡眠ログ

その他の便利な機能

- ビューティーボディクリニック
- 高橋尚子のウォーキング・ランニングクリニック
- ウォーキング/Exカウンタ
- 体組成計連携 ■ 血圧計連携・脈拍表示
- パルスチェッカー

目覚めのいい朝を迎えよう スッキリ目覚まし

加速度センサーとマイク（音響）を使い、睡眠中のからの動きや呼吸から眠りの状態を検知。眠りが浅い時にアラームを鳴動し、スッキリ快適な目覚めを促します。

*電池残量が充分なことを確認の上、本体を枕の横など、からの近くに置いたままお休みください。



センサーで検知してあなたにアドバイス 温湿度チェッカー

内蔵の温度・湿度センサーで利用している環境の温度や湿度を測定し、快適指数や熱中症、インフルエンザへの注意などのアドバイスを表示します。

スイッチ付のスマート指紋センサーでセキュリティ機能がさらに使いやすく!!

セキュリティ機能も使いやすく

スイッチ付「スマート指紋センサー」

画面ONから面倒な画面ロック解除、一連の認証解除操作まで、たったの指一本で。パターン入力やパスワード入力をする必要なく、スイッチを押してから指をなぞるカンタンな動きだけで、一連の操作をスマート&快適に実現します。

スイッチひとつで
画面ON/OFF操作も
スマートに!

- ・持ち替えなくてもOK
- ・ひとつのスイッチで
画面ONと認証が可能

カチッ

サツ

指紋の登録は最大
10個まで可能です。



指先でセキュリティをキープ

「カチッ、サツ」で画面ロック解除

画面表示OFF状態からスマート指紋センサーを押すとロック画面に。持ち替えることなく指でセンサーをなぞるだけで、画面ロックが解除できます。

*あらかじめ画面ロックの認証設定が必要です。水滴がついていると、正常に認識しない場合があります。



こまめなセキュリティ対策が可能 アプリケーションシークレット設定

アプリごとにシークレット設定が可能。シークレット設定をされたアプリは、プライバシーモードをONにすると自動的に隠れるので安心です。

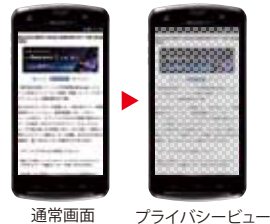
*ホームアプリが「NX! comfort UI」の時に利用可能です。

ひとつひとつのアプリを守る アプリロック「milock (マイロック)」

アプリごとにロック設定可能。アプリ起動時の認証操作で、高いセキュリティを保ちます。例えば「ギャラリー」や「電話帳」のアプリをロックすれば、一時的に他人に貸した時も内容を見られる心配がありません。

画面上の情報を見えにくく プライバシービュー

画面に格子模様を重ねることで、表示内容を見えにくくして、第三者の視線を気にせずにメールチェックなどを行えます。



*画像はイメージです。16

さらに安全に、さらに便利に。ユーザーを第一に考えた機能が満載!!

あなたに安心のセキュリティを プライバシーモード®

ブラウザのブックマーク、アプリケーション*、ギャラリー（静止画、動画）の情報
を非表示にできるセキュリティ機能もスマート指紋センサーで起動・解除が
可能です。

プライバシーモード対応のアプリのみご利用になれます。

*「NX! comfort UI」の時に利用可能です。*spモードメールはプライバシーモード対象外となります。

プライバシーモード 対応アプリ

NX! 電話帳 NX! メール

基本機能も
使いやすさも充実
NX! 電話帳



プライバシーモード
OFF



プライバシーモード
ON

*NX! 電話帳、NX! メールについてはアプリのダウンロードが必要です。*アプリのダウンロードには別途パケット通信料がかかります。*個人情報を非表示にする場合は対応アプリでの指定が別途必要になります。

プライバシーモードにも対応したNX! 電話帳、NX! メールをダウンロードすることで、指定した人物に関するメールや電話帳、発信履歴などの個人情報を非表示にできるのでセキュリティを気にする方も安心してお使いになれます。

使いやすさにこだわった
富士通オリジナル統合メーラー
NX! メール



マルチアカウント管理

(対応機能)

- 送信先オンライン検索
- クイックセレクト返信
- 圏内自動送信
- 予約送信

さらに使いやすく

進化したユーザーインターフェースを搭載

■ステータスパネルスイッチ

画面上部から引き出して表示させるステータスパネルスイッチ。8個の機能のON/OFFをスピーディーに切り替えられます。



《設定可能な項目》13個の項目の中から好きな8個を設定できます。

- Wi-Fi®
- Wi-Fiテザリング
- Bluetooth®
- 画面の明るさ
- マナーモード
- 画面回転
- 今すぐエコモード
- 持ってる間ON
- 公共モード
- GPS
- FMトランスミッター
- 機内モード

■スライドインランチャー

画面の端から画面の中央へ指を動かすスワイプ操作で、よく使うアプリやショートカットをすぐに起動可能。8項目まで自由に設定できます。わざわざホームに戻る必要は、もうありません。



スワイプ操作でカンタンにアプリを起動

指先でスイスイ入力できる

手書き文字入力+ATOK® (NX!input)



全画面を使って、指で直接手書き入力することが可能。記号や絵文字などの切り替えが不要なので、直感的にすばやく文章が作成できます。

韓国語や中国語（簡体字）にも対応。さらに、高性能な日本語入力システム「ATOK」を採用しています。



かなモードのまま
絵文字を手書き



画数の多い字も
全画面でラクラク入力

眼に映るすべてを圧倒的な美しさで切り取るハイスペックフォトテクノロジー!!

1310万画素高画質カメラで高精細な写真・動画を実現

Exmor R® for mobile/Milbeaut® Mobile



裏面照射型CMOSセンサー「Exmor R for mobile」、高感度、低ノイズ化と多彩な撮影機能を実現する画像処理エンジン「Milbeaut Mobile」を採用。圧倒的に美しい、高精細な写真や動画が撮影できます。



高精細な動画が撮影できる

フルHDムービー撮影

Full HD
1080

フルHD (1920×1080) サイズのフルHDムービー撮影が可能。細部までくっきりキレイな映像を楽しめます。

*撮影動画保存は、本体付属のmicroSD™カード (2GB) (試作品)、またはSDスピードクラスがClass 4以上のmicroSDカード (別売) /microSDHC™カード (別売) をご利用ください。

フルHD (1920×1080)
HD (1280×720)
VGA (640×480)

画像サイズと比較

撮りたい瞬間にサッと撮れる

高速レスポンス

起動時間も、撮影間隔も約0.5秒*の高速レスポンスを実現。残したい一瞬を逃さずに、キレイに画像を残すことができます。

*撮影設定条件により、起動時間、撮影間隔が長くなる場合があります。

夜でも美しい写真を

スーパー夜景モード

ISO*最大25600に相当する高感度撮影で手ブレを抑制。ノイズを抑えた美しい夜景が撮影可能。

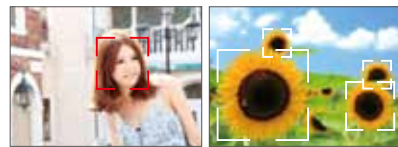


*「ISO」とはフィルムの感度を表す値であり、数値が大きくなるほど感光度が増し、暗い場面でも撮影することができます。

自動でフォーカスが合う

インテリオートフォーカス

特徴ある被写体を自動で認識してオートフォーカスを稼働します。



動画まで撮影できる遊び心満載のフィルター機能

アートカメラ (静止画・動画)

クロマキーやジオラマなど特殊なフィルター機能を12種類搭載。自慢したくなるようなこだわりの写真や動画が撮影できます。



〈その他のフィルター機能〉

- ソフトフォーカス ●ビビッド ●セピア ●クロスプロセス ●トイカメラ ●魚眼
- モノクロ ●ダーク ●アンカラフル ●白黒反転

高級デジタルカメラにも搭載の高機能

ハイダイナミックレンジ (HDR) 合成

一眼レフやデジタルカメラ市場でトレンドのHDR合成に対応。露光時間の違う2枚の写真を同時に撮影・合成し、実際に目で見える鮮明で美しい風景をそのまま記録できます。



その他の便利な機能

- ベストショットセレクト ■ぼかし強調モード ■自動シーン認識
- スーパーデジタルズーム+超解像 ■無限連写モード ■パノラマ撮影

データ連携も、高音質も。うれしい機能ぞくぞく!!

高速通信規格 Wi-Fi



■ 2.4GHz/5GHz対応

高速通信規格「IEEE802.11a/b/g/n」対応でWi-Fiがより快適になりました。

■ Wi-FiオートON/OFF

Wi-Fiエリアの外に出たことを、自動で認識。Wi-Fiを自動でOFFにして、切り忘れによる電池の無駄遣いを防止します。

エリア内では…

Wi-Fi自動ONで
Wi-Fiネットワークを
存分に楽しむ



エリア外では…

Wi-Fi自動OFFで
省電力に貢献



■ Wi-Fiテザリング

無線LANルーターとして使えるWi-Fiテザリング機能搭載。F-10D本体をアクセスポイントとして使えば、例えば外出先でもポータブルゲーム機やパソコンなどのWi-Fi機器を最大8台までネットに接続できます。

*ご利用にはspモードの契約が必要です。テザリング利用時は、通信料が高額になる場合がありますので、「Xiリナゲ・ホーダイフラット」などのパケット定額サービスへのご加入を強くおすすめします。テザリングを利用してインターネットに接続した場合、ご利用の環境によっては外部機器においてアプリケーション(ブラウジング・ゲームなど)が正常に動作しない場合があります。

さまざまなコンテンツを大画面で楽しめる テレビ出力対応*

映像データを高速転送する新規格MHL (Mobile High-definition Link)に対応。スマートフォンのさまざまなコンテンツをテレビに出力可能です。フルハイビジョンで撮影した動画や写真、ダウンロードした動画、Webページ、ゲームなどを、テレビの大画面に映し出して、家族や仲間みんなで楽しめます。

*別売のHDMI変換ケーブルSC01/L01と市販のHDMIケーブルの両方が必要となります。

家中どこでも地デジ番組を楽しめる

DLNA®/DTCP-IP



DLNAに対応しているテレビやパソコン*1などと連携して、録画した地デジ番組*2をハイビジョン画質でストリーミング再生することが可能。家中どこでも視聴できるので、部屋ごとにテレビやレコーダーを置く必要がなくなります。

*1対応機器についてはFMWORLD(富士通ホームページ)に掲載予定です。*2著作権保護技術DTCP-IPに対応したDLNAサーバーに録画・保存された地デジ番組が対象となります。すべてのDLNA対応機器との連携を保証するものではありません。なお、コンテンツによっては再生できない場合があります。また、地デジ番組のストリーミング視聴時は、無線LAN接続は11a/nでの接続を推奨します。*アプリのダウンロードには別途パケット通信料金がかかります。*ご利用には、家庭内無線LAN環境が必要です。*コンテンツによっては利用できない場合があります。

美しい映像を迫力のサウンドで Dolby® Mobile v3



ホームシアターに相当するバーチャル5.1chサラウンド*で映画館やコンサートホールで体験するような感動的なサウンドをどこでも楽しむことができます。

*ステレオイヤホン(別売)接続時のみ利用できます。

ワイヤレス連携で使い方が広がる Bluetooth



Bluetooth標準規格Version4.0に準拠。家電製品との通信を最適化し、省電力性を向上させました。

〈対応プロファイル〉

HID、DUN、OPP、SPP、HSP、HFP、A2DP、AVRCP、HDP、PBAP、ANP、PASP

*すべてのBluetooth機器との接続を保証するものではありません。

手軽に臨場感溢れるサウンドを FMトランスミッター

カーオーディオやオーディオコンボに電波を飛ばして、スマートフォンで再生している音楽を聴くことができます。手軽に臨場感溢れる音を楽しめます。



スマートフォンライフをより充実させるための機能とサービスが満載!!

水まわりでも安心 防水性能 (IPX5/8*)

防水性能IPX5/8に対応。濡れた手で使うのももちろん、万が一水がかかっても安心です。



※ご使用の際はリアカバーやキャップ(外部接続端子カバー)が確実に閉じているかご確認ください。※防水性能を維持するため、異常の有無に関わらず、2年に1回部品の交換をおすすめします。部品の交換は故障取扱窓口にてF-10D本体をお預かりしての実施となります(有料)。※IPX5とは、内径63mmの注水/ズルを使用し、約3mの距離から12.5L/分の水を最低3分間注水する条件であらゆる方向から噴流を当てても、電話機としての機能を有することを意味します。※F-10DにおいてIPX8とは、常温で水道水の水深1.5mのところから携帯電話を沈め、約30分間放置後に取り出した時に電話機としての機能を有することを意味します。

有名な本格電子辞書がこの1台に 富士通モバイル統合辞書+

広辞苑やリーダーズ英和辞典など、本格有名辞書を搭載。音声ファイルや動画ファイルに対応している本格マルチメディア辞書*を含む全29辞書を使用できます。複数の辞書で一気に検索できる「一括検索」も使えます。



※一部のマルチメディアデータは、ダウンロードによる提供です。*辞書はネットワークから直接ダウンロード可能です。*ダウンロードには別途/パケット通信料がかかります。

電池を長持ちさせる NX!エコ

省電力を実現する機能が満載。「タイマーエコモード」で、きめ細かく設定できます。



無駄な電力消費をひと目でチェック アプリ電池診断

画面消灯中にバックグラウンドで動作しているなど、電池持ちに影響を与えているアプリケーションをお知らせする機能を搭載しました。使用しないアプリケーションを停止、またはアンインストールすることで電池の消費を抑えることができます。

その他の便利な機能

- おサイフケータイ®
- ワンセグ
- 赤外線通信
- 緊急速報「エリアメール」®
- バーコードリーダー
- WORLD WING (クラス4)
- かんたんお引越し

あなたの「知りたい」が必ずある! ARROWS @

スマホ初心者から上級者まで、スマートフォンライフを充実させる情報が満載のARROWSシリーズの研究所。動画で楽しく、驚くほど便利になる活用法をご紹介します。



<http://atfe.fmworld.net/at/>

Facebook/Twitter公式アカウント FujitsuMOBILE

ARROWS新製品やキャンペーンなど最新のお得な情報をお届け!



<Facebook公式アカウント>

<http://www.facebook.com/fujitsumobile/>



<Twitter公式アカウント>

<https://twitter.com/#!/FujitsuMOBILE/>



さまざまなサービスがいっぱい @Fケータイ応援団



デコ素材やライブ壁紙、オリジナルアプリなど、豊富なコンテンツが無料で取り放題! *デフォルトのホーム画面のブックマークアイコンから簡単にアクセスできます。



スマートフォン版「@Fケータイ応援団」アプリダウンロード方法

スマートフォン(Android)端末をご利用の方は、アプリをダウンロードしてホームに設定するとコンテンツにサイトにアクセスできるようになります。

- 1 ホーム画面、またはアプリケーション選択画面から「Playストア」を選択。
- 2 画面右上の虫眼鏡マークをタッチ。入力エリアに「@Fケータイ」と入力し「@Fケータイ応援団」アプリを選択。
- 3 「@Fケータイ応援団」アプリをダウンロード。



Androidスマートフォン向け
QRコード▼



*サービスのご利用には別途/パケット通信料がかかります。*機種によってはご利用いただけないコンテンツがあります。*コンテンツは予告なしに変更される場合があります。

ドコモサービス



spモード

■ メールサービス

ドコモのメールアドレス (@docomo.ne.jp) をスマートフォンでご利用いただけます。楽しく便利な絵文字やデコメールにも対応しています。

*iモードの一部サービスはご利用になれません。*ご利用には「spモード」の契約が必要です。また、spモードメールアプリのダウンロードが必要となります。*iモードの解約とspモード契約のお申込みを同時に行う場合に限り、iモードのメールアドレスの引継ぎが可能です。*家族間無料メールには非対応です。

■ インターネット接続サービス

「dメニュー」やインターネットのホームページを閲覧したり、音楽やゲームなどのコンテンツをダウンロードすることができます。

■ spモードコンテンツ決済サービス

アプリやコンテンツを購入する際の代金を、毎月のドコモのケータイ料金と一緒に支払うことができます。*本サービスに対応したコンテンツに限ります。

■ 電話帳バックアップサービス

電話帳データを電話帳バックアップセンターに自動で定期的に預けることができます。

*ご利用には初期設定が必要です。*電話帳バックアップセンターへのバックアップ、スマートフォン復元には送受信データ量に応じたパケット通信料がかかります。



iコンシェル

暮らしの情報、トルカ(クーポンなど)、スケジュールなど、欲しい情報をスマートフォンがお知らせして、あなたの毎日をサポートします。

初回お申込みから最大30日間は月額使用料無料*1	月額使用料：105円*2
	お申込み：必要

*1 お客様より当サービス解約のお申出がない場合、無料期間終了後は有料となります。*2 別途パケット通信料が発生します。ご利用には、別途「ケータイデータお預かりサービス」(月額使用料無料)のご契約が必要です。

docomo Palette UI

アプリがグループ分けできるので探しやすい、最近使ったアプリもひと目でわかります。自分好みのグループを作り、色分けしたり、アイコンを並べ替えたり、カスタマイズも可能。きせかえにも対応しました。



dメニュー

スマートフォンならではの新しい使い方を発見できるオフィシャル・ポータルサイト。スマートフォンでしか味わえない、楽しい便利なコンテンツがカンタンに見つかります。ドコモのサービスやお客様サポートも充実。iモードのマイメニューをそのまま引き継ぐ*ことも可能です。

*コンテンツにより対応していない場合があります。*機種により紹介されるコンテンツは異なります。*各コンテンツによって、コンテンツ利用料が発生する場合があります。また、一部を除き、ご利用にはパケット通信料がかかります。*アプリケーションによっては、自動的にパケット通信を行う場合があります。紹介しているアプリケーションには、一部有料のアプリケーションが含まれる場合があります。*「dメニュー」からリンクを張られているWebサイト、または、そこから取得された情報によって生じたいかなる損害についても、ドコモは責任を負いかねますので、あらかじめご了承ください。



dマーケット

スマートフォンに無限の楽しさが広がるコンテンツマーケット。「VIDEOストア*」「BOOKストア*」「MUSICストア*」「アニメストア*」「アプリ&レビュー」の5つのストアから、お好みのコンテンツを利用できます。

*ご利用にはspモード(月額使用料:315円)のご契約が必要です。*別途パケット通信料がかかります。また、アプリケーションによっては、自動的にパケット通信を行う場合があります。紹介しているアプリケーションは一部有料のアプリケーションが含まれる場合があります。*携帯電話料金のお支払い状況によっては、「dマーケット」上のコンテンツをご利用にならない場合があります。*「dマーケット」上のコンテンツは、「VIDEOストア」および「BOOKストア」を除き、各コンテンツ提供者が提供するものです。

ドコモ あんしんスキャン



アプリをインストールする際などにスキャンを実行してウイルスを検出したり、サイトアクセス時に危険なサイトへのアクセスを注意喚起することで、スマートフォンを安心してご利用いただくことができるサービスです。

① アプリケーションのインストール時に自動でスキャン!	月額使用料：無料
② 定期的に自動でスキャン!	
③ 新しいウイルスに対応!	
④ セーフブラウジング*でさらに安全に!	お申込み：不要

*セーフブラウジングは、2012年9月30日まで無料でご利用できます。無料期間終了後は、ドコモが別途提供予定の有料サービスへのお申込みによりご利用いただけます。(210円/月額予定) セーフブラウジングは、ドコモが別に定める携帯端末の標準ブラウザのみでご利用いただけます。*McAfee, Inc.又はその関連会社が提供するアプリケーションをダウンロードする必要があります。*アプリケーションのダウンロード、ウイルス定義ファイルの更新その他危険サイトの照会などには、パケット通信料がかかります。*すべてのウイルスその他セキュリティへの脅威の検出・駆除や危険サイトの検知を保証するものではありません。

OPTION

F-10D 付属品

- F-10D (リアカバー F72、保証書含む)
- microSD カード 2GB (試供品)
- 電池/バック F27
- ワイヤレスチャージャー F02
- クイックスタートガイド

F-10D オプション

- 電池/バック F27
- リアカバー F72
- PC接続用USBケーブル T01
- ACアダプタ F05
- FOMA ACアダプタ 01*1
- FOMA ACアダプタ 02*1
- FOMA海外兼用ACアダプタ 01*1
- FOMA DCアダプタ 01*1
- FOMA DCアダプタ 02*1
- FOMA乾電池アダプタ 01*1
- FOMA 補助充電アダプタ 02*2
- ACアダプタ 03
- DCアダプタ 03
- microSDメモリーカード (64M / P)
- microSDメモリーカード (64M / San)
- ワイヤレスイヤホンセット 02
- ワイヤレスイヤホンセット 03
- 骨伝導レシーバマイク 02
- ポケットチャージャー 01
- ポケットチャージャー 02
- 海外用AC変換プラグタイプ 01*3
- microSDUSB接続ケーブル 01*3
- FOMA 充電microUSB変換アダプタ T01
- Bluetoothヘッドセット F01
- Bluetoothヘッドセット用ACアダプタ F01
- 車載ハンズフリーキット 01
- キヤリングケース 02
- HDM変換ケーブル SC01
- HDM変換ケーブル L01
- ワイヤレスチャージャー 01
- ワイヤレスチャージャー 02
- ワイヤレスチャージャー F01
- ワイヤレスチャージャー F02
- ドライブネットクレイドル 01

◎店舗によっては取り扱いのないオプションもあります。また、オプションが変更になる場合もあります。
※1 F-10D本体と接続するには、FOMA 充電microUSB変換アダプタ T01が必要です。 ※2 F-10D本体と接続するにはiモードコネクタの場合、FOMA 充電microUSB変換アダプタ T01、USB端子の場合、PC接続用USBケーブル T01が必要です。 ※3 F-10D本体と接続するには、ACアダプタ 03との接続が必要です。

サービス / 機能対応表		対応「○」、非対応「ー」	
おサイフケータイ	防水	ワンセグ	赤外線通信
○	IPX5/8等級	○	○
Bluetooth*1	NOTTV*2	エリアメール	おくだけ充電
○	ー	○	○
通信速度*3	Wi-Fi (無線LAN)	Wi-Fiテザリング*4	WORLD WING
75Mbps/25Mbps 7.2Mbps/5.7Mbps	○	○ (海外利用可)	クラス4 (3G ○ 3G850 ○ GSM ○)

※1 対応プロファイル: HID、DUN、OPP、SPP、HSP、HFP、A2DP、AVRCP、HDP、PBAP、ANP、PASP ※2 視聴は有料となります。「NOTTV」の放送エリア内にて視聴いただけます。詳細はNOTTVオフィシャルサイトにてご確認ください。(http://www.nottv.jp/) ※3 受信時最大75Mbps、送信時最大25MbpsはXエリアの一部に限ります。対応しているエリアの詳細は、ドコモのホームページでご確認ください。通信速度は、送受信時の技術規格上の最大値であり、実際の通信速度を示すものではありません。ベストエフォート方式による提供となり、実際の通信速度は、通信環境やネットワークの混雑状況に応じて変化します。FOMAハイスピードエリア内であっても、場所によっては送受信ともに最大384kbpsの通信となる場合があります。FOMAハイスピードエリア外のFOMAエリアにおいては、送受信ともに最大384kbpsの通信となります。 ※4 ご利用にはspモードのご契約が必要です。テザリング利用時は、通信料が高額になる場合がありますので、「Xperiaホーダイ フラット」などのパケット定額サービスへのご加入を強くおすすめします。テザリングを利用してインターネットに接続した場合、ご利用の環境によっては外部機器においてアプリケーション(ブラウジング・ゲームなど)が正常に動作しない場合があります。

ドコモminiUI/Mカードでのみご利用いただけます。ドコモUI/Mカード(FOMAカード)ではご利用いただけません。なお、ドコモminiUI/Mカードは、対応機種以外ではご利用いただけませんが、ドコモUI/Mカードからのご変更の場合は、ご利用のサイトやデータ等の一部がご利用いただけなくなる場合があります。

SPEC

F-10D 主な仕様



ARROWS X

F-10D

サイズ(H×W×D)	約135×67×11.7mm	
質量	約152g	
連続通話時間	3G: 約420分 GSM: 約590分	
連続待受時間	LTE: 約250時間 3G: 約560時間 GSM: 約420時間	
電池容量	1800mAh	
ディスプレイ	4.6インチ HD (720×1280)	
カメラ	アウトカメラ: 1310万画素 CMOS インカメラ: 130万画素 CMOS	
CPU	1.5GHz Quad core	
OS	Android 4.0	
メモリ	RAM: 1GB ROM: 16GB	
その他機能	防水 / 防塵*	○ (IPX5/8、IP5X)
	spモード	○
	HIGH-SPEED/Xi	○/○
	Wi-Fi	○ (IEEE802.11a/b/g/n)
	Bluetooth	○ 4.0 (HID、DUN、OPP、SPP、HSP、HFP、A2DP、AVRCP、HDP、PBAP、ANP、PASP)
	スマート指紋センサー	○
	FMTトランスミッター	○
	GPS	○
	DLNA/DTCP-IP	○
	急速充電	○
USB機器接続	○	
MHL	○	

※IP5Xとは、保護度合いを指し、直径75μm以下の塵埃(じんあい)が入った装置にF-10D本体を8時間入れてはかばかさせ、取り出した時に電話機の機能を有し、かつ安全に維持することを意味します。

docomo **NEXT** series **ARROWS X** F-10D

ドコモ スマートフォン



ARROWS X

超高速のクアッドコアCPU搭載
All in one ハイスペック防水スマートフォン

FUJITSU

docomo