



FUJITSU

THE POSSIBILITIES ARE INFINITE

FOMA F705i 商品カタログ

防水ケータイに、世界最薄*という美しさを。

防水性能のこだわりはそのままに、

F704iに比べて約4.2mm薄くなった、

スーパースリムな防水ケータイ。それが、F705iです。

さらに、37灯のホワイトLEDや、

多彩なイルミネーションを採用するなど、

魅せるケータイとしてのこだわりも充実。

美しさを追求した世界最薄防水ケータイが、

あなたの毎日を華やかに演出します。

※防水ケータイにおいて。2007年12月17日現在。富士通調べ。



防水ケータイ世界最薄*の13.7mmを実現

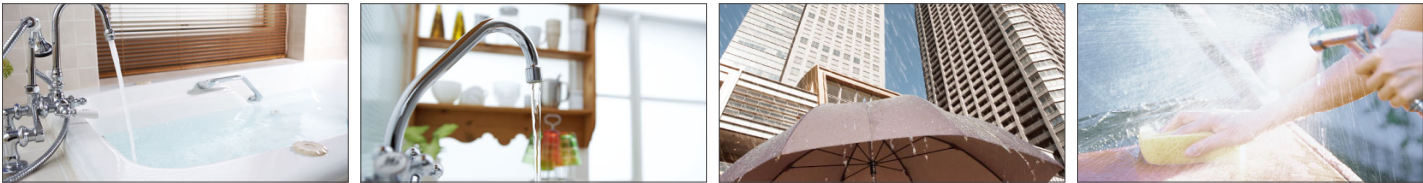
優れた防水性能はそのままに、約13.7mmという薄型化に成功したF705i。防水性能だけでなく、ケータイのデザイン性も大切に考えました。

※2007年12月17日現在。富士通調べ。



スーパースリムボディに 優れた防水性能 (IPX5^{※1}／IPX7^{※1}) を搭載

- 雨の中で傘をささずに通話できます (1時間の雨量が20mm程度)。
- 洗面器などに張った静水につけて、ゆすりながら汚れを洗い流せます。
- プールサイドで使用できます^{※2}。
- お風呂で使用できます^{※3}。



※1: IPX5とは、F705iを設置したターンテーブルを回転させた状態で、2.5m～3mの距離から最低3分間12.5L／分の直接噴流をあてた後に、電話機としての機能を有することです。IPX7とは、常温で水道水、かつ静水の水深1mのところにF705iを静かに沈め、30分間放置後に取り出した時に、電話機としての機能を有することです。※2: プールの水がかかった場合は所定の方法で洗い流してください。また、プールの水に浸けたり、水中で使用しないでください。故障の原因となります。※3: 温泉やせっけん、洗剤、入浴剤の入った水には絶対に浸けないでください。また、湯船に浸けたり、水中で使用しないでください。故障の原因となります。

*画像はイメージです。

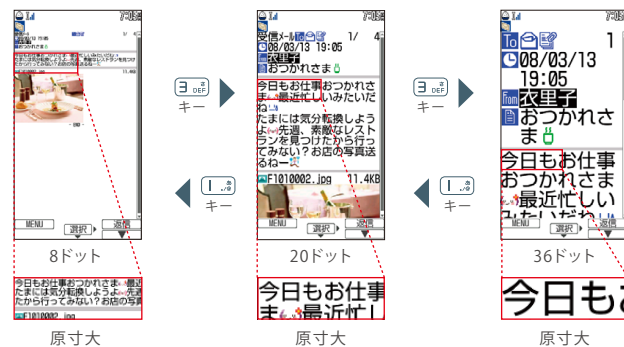


* Character Design(moi moi):Yoshida Yoshie

USEFUL FUNCTION

さまざまなシーンで役立つクイックズーム

受信メール閲覧時にワンタッチの簡単操作で本文表示の拡大・縮小が8段階で行えます(1キー：縮小、3キー：拡大、2キー：元サイズ)。周囲の視線が気になる場所では、いつもより文字を小さくしてメールチェックすることもできるので、のぞき見防止をはじめ、さまざまなシーンで役立ちます。



楽しさ満載の新着アニメをご用意

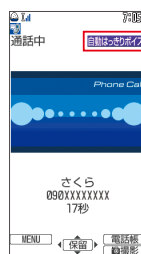
電話やメールの新着通知を、アニメーションが楽しくお知らせします。また、設定によってアニメーションの種類で誰から来たのかの確認も可能。さらに、閉じている時はサイドキーを押して背面表示パターンでも相手を確認できます。



通話中お互いの声を自動で聞き取りやすくする「スーパーはっきりボイス」&「はっきりマイク」

お互いの声が聞き取りづらい時も、F705iなら安心。周囲の騒音レベルに合わせて、お互いの声を自動で強調するので、騒がしい街中などの会話も快適に楽しめます。お買い上げ時にONになっているため、設定の必要もありません*。

*通話中にON/OFFの切り替えができます。



自分の気持ちがいつそう伝わるメールを彩る充実のコンテンツ

「嬉しい」や「悲しい」など、さまざまな気分に合わせたデコメール®テンプレートを50種類をご用意。さらに、デコメピクチャ(80種類)やデコメ絵文字(500種類)もとっても豊富。自分の気持ちが、より相手に伝わります。



ILLUMINATION

多彩な表情を作り出すフローティングサイン

何もないところから浮かび上がる37個のLEDを使ったフローティングサインが、時刻や情報を表情豊かにお知らせします。閉じたままでも楽しいパターンで着信相手をお知らせしたり、誰からの新着情報かを確認できたりするなど、使い方は多彩。さらに、60種類の開閉パターンが楽しさを演出。また、各カラーのパネル色によって異なった色味を表現したりなど、便利さ、美しさにこだわりました。

電話着信のパターン例



開閉パターン例



メール受信のパターン例



時計表示例

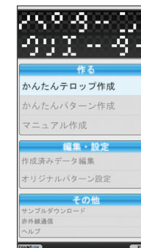


流れるような動きで新着をお知らせします



自分らしさを演出できるパターンクリエイター

37個のLED点灯パターンを自分で作れるiアプリ「パターンクリエイター」をプリインストールしました。手軽に作れる「かんたんテロップ作成」「かんたんパターン作成」と、凝ったパターンを作れる「マニュアル作成」の3メニューをご用意。自分だけのオリジナルパターンを楽しめます。

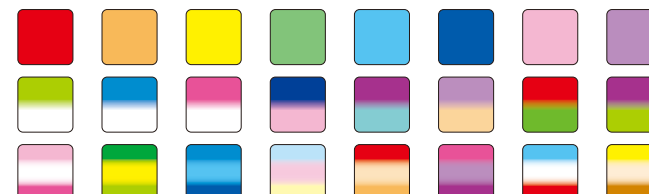


オリジナルのパターン例



50種類のカラーを楽しめるフローティングイルミ

多彩なイルミネーションカラーを楽しんでもらえるよう、50種類のフローティングイルミをご用意しました。開閉時はもちろん、新着通知があった場合なども、さまざまなカラーLEDがケータイを美しく演出。毎日の気分に合わせてカラー選びを楽しめます。

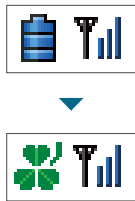




SECURITY

さらに進化したプライバシーモード®

プライバシーモードとは、指定人物やグループに関する情報（電話帳や着信、送受信メールなど）をワンアクションで非表示にできる安心機能。さらに、設定した相手からの新着通知は自分だけがわかるように、あらかじめ設定した電池アイコンの表示切替でお知らせ。ユーザーのプライバシーを大切に考えました。



いざという時の2つのあんしん機能

◇イミテーションコール

サイドキーを長押し®するだけで、まるで電話がかかって通話しているようなフリをすることができるから、暗い夜道などで不安な時も自然に誰かとつながっているようにふるまうことができます。

※あらかじめ設定が必要です。

◇ワンタッチアラーム

あらかじめ設定しておくことにより、約100dB（デシベル）®の大音量のアラーム音を鳴らすことができます。ひと気の無い場所で自分の居場所を知らせたり、周囲の注意を引きつけたりするのに便利です。

※端末スピーカーから、10cm離れたところでの音量です。
※ワンタッチアラームは、周囲の注意をこちらに向けるためのもので、犯罪防止や安全を保障するものではありません。



使い分けに便利な2in1®

1台のケータイで2つ目の電話番号とメールアドレスを持てる2in1は、相手や利用シーンに応じて切り替えて使え、異なる「モード」の電話帳・メールなどのデータを参照できないなど、セキュリティ性の高いサービス。Fならではの開閉ロック®などと併用すれば、より強固なセキュリティを確保できます。

※サイドキーはロックされません。



ケータイあんしんパック



ドコモ「あんしん」ミッション
みんなが、安心を、携帯できる世の中へ。

「電話帳お預かり®サービス」に加え、「おまかせロック®」などをサポートした便利でおトクなセットです。

※F705iは「ケータイお探し®サービス」は非対応です。2007年12月現在。



電話帳データを手軽にセンターへバックアップできます。紛失・取替時のデータ復元に便利です。



置き忘れや紛失時などに、ドコモに連絡するだけで、ケータイをロックすることができます。

BASIC FUNCTION

世界で使える「WORLD WING®（3G）」対応

F705iは、国際ローミングサービスである「WORLD WING（3G）」に対応。世界51®の国・地域で、普段使っているケータイ番号・メールアドレスをそのまま海外で使うことができます。

※3Gネットワーク対応国において。2007年12月19日現在。



多彩なミュージック機能に対応

ケータイひとつで楽曲を好きなだけ定額ダウンロードできる「うた・ホーダイ™」や、「着うたフル®」対応はもちろん、WMA®にも対応しているので、ナップスター®ジャパンが提供する定額制音楽サービス「Napster To Go」を楽しむことも可能です。

※PCのOSとWindows Media® Playerは、次のバージョンの組み合わせでを使用することをおすすめします。
【OSがWindows XP Service Pack2以降の場合】Windows Media® Player 10(10.00.00.3802以降のバージョン) またはWindows Media® Player 11(11.0.5721.5145以降のバージョン) 【OSがWindows Vistaの場合】Windows Media® Player 11(11.0.6000.6324以降のバージョン)



撮影をより楽しめるカメラ機能

有効約130万画素の高感度CMOSカメラに、最大32段階16倍リニアズームや、薄暗い場所でも明るく撮れるナイトモード、静止画手ぶれ補正など、多彩な撮影機能を搭載。また、カメラの近くに赤外線ポートを搭載したことでデザインもすっきりとしました。



※画像サイズ：電話帳用／96×72、Sub-QCIF／128×96、QCIF／176×144、縦長QVGA／240×320、待受用／240×432、縦長VGA／480×640、横長VGA／640×480、SXGA／960×1280

賢いATOK®と学研の辞典を搭載

文字入力にはATOK&AI推測変換を継承。ひとつのボタンでカナ・英・数を切り替えられたり、同音語を変換し分けたりと便利です。また、調べ物に役立つ学研の辞典を搭載。「今日は何の日」「今日の歴史」辞典を初搭載しました。



「DCMX®」&「iD®」をプリインストール

ケータイクレジットがすぐに使えるよう、「DCMXクレジットアプリ」と「iD 設定アプリ」をプリインストール。チャージレスでお買い物を楽しめます。



富士通iモードサイト「@Fケータイ応援団」

オリジナルデザインのきせかえツール®や、人気イラストレータの待受画像、iアプリゲームなど、ケータイライフが楽しくなるコンテンツをすべて無料®でダウンロードすることができます。

※別途パケット料金がかかります。



詳しくはサイトにアクセス！（2007年12月17日現在）

Menu ▶ メニュー／検索 ▶ ケータイ電話 メーカー ▶ @Fケータイ応援団

※機種によってご利用いただけないコンテンツがございます。※アクセス方法は予告なしに変更されることがあります。



ブリンストールアプリ





- ZOOKEEPER DX F
- 地図アプリ
- iアプリバンク
- 楽オク出品アプリ2
- iD 設定アプリ
- DCMXクレジットアプリ
- Gガイド®番組表リモン(株)

Fならてはの便利なショートカット操作例

■ ツータッチサイト&アプリ

2回のキー操作でサイトアクセス&アプリ起動!

*あらかじめ登録が必要です。

1	2	3
4	5	6
7	8	9
✕	0	#

+

iモード／iアプリキー

⌈ 長押しiアプリ起動
短押しiモードサイト接続 ⌋

ダイヤルキー 0～9

■ クイックスケジュール

時刻や日付に対応する4or8桁の数字でかんたんスケジュール登録!

1	2	3
4	5	6
7	8	9
✕	0	#

+

電話帳／スケジュールキー

数字4桁or8桁

■ お知らせタイマー

セット時間数字(1～60分) + リダイヤルキーでタイマーセット!

1	2	3
4	5	6
7	8	9
✕	0	#

+

セット時間数字1～60分 リダイヤルキー

[illegible]

●地域によっては取り扱っていないオプションもあります。また、オプションが変更になる場合もあります。※1:USB HUBを使用すると、正常に動作しない場合があります。※2:海外で使用する場合は、渡航先に適合した変換プラグアダプタが必要です。なお、海外旅行用の変圧器を使用時の充電は行わないでください。※3:F705と接続するには、外部接続端子用イヤホン変換アダプタ 01が必要です。※4:F705と接続するには、外部接続端子用イヤホン変換アダプタ 01とイヤホンジャック変換アダプタ P001が必要です。※5:日本国内で使用してください。

	ご利用にあたってのご注意
<p>●音楽データは、個人利用の範囲内でのみ使用できます。ご利用にあたっては、著作権などの第三者の知的所有権その他の権利を侵害しないよう十分配慮ください。また、microSDメモリーカードに保存した音楽データは、PCなどの媒体にコピーまたは移動しないください。</p> <p>●FOMAは、無線を使用しているため、ドコモ・ドコモグループの中などで電波の届かない所、屋外でも電波の弱い所およびサービスエリア外ではご利用になれません。また、高層ビル・マンション等の高層階で見られるような場所等でもご利用にならない場合があります。また、電波が強く（アンテナが）振動したときや電波が弱くなったとき、移動中・移動しない場合でも通話が切れる場合がありますので十分ご注意ください。また、年輪や災害時や非常時など大人数のイベント会場などに使用する場合は、回線の混雑によりご利用にならないことがあります。</p>	<p>●公共の場所、人の多い場所や静かな場所などでは、まわりの人の迷惑にならないようご注意ください。</p> <p>●FOMAは、電波を利用しての関係上、第三者に電波の被害を受けるケースはないといえます。しかし、W-CDMA方式では通話機能もすべての通話について自動的にサポートしますので、第三者が受信機で傍受したとしても、ただの雑音しか聞かれません。</p> <p>●FOMAは、音声やデジタル信号に変換して無線による通信を行っていることから、電波状態の悪影響により移動中や送受信できずデジタル信号を正確に復元することができない場合には、実際の音声と異なって聞こえる場合があります。</p> <p>●FOMAプラスエリアに対応しております。</p> <p>●充電時間は電源を「切」にして、電池パックを空の状態から充電したときの目安です。電源を「入」にして充電した場合は、充電時間は長くなります。モードの通信による待機（通信）・待受時間は短くなります。また、通話（通話）やモード通信によるモードメールを作成したり、ダウンロードしたりする動作なども待機（通信）・待受時間は短くなります。</p> <p>●FOMAの一部の機種において、その本体に金属性の材質を使用しており、まれにお客さまの体質や体質によってはかゆみ、かぶれ、痒疹などが生じることがあります。</p> <p>●一般の携帯電話やテレビ、ラジオなどお使いになっている近所で使用すると影響を与える場合がありますのでご注意ください。</p> <p>●日本国内ではドコモのFOMAネットワーク以外ではご利用できません。</p> <p>●詳細についてはドコモのサービス窓口へお問い合わせください。</p>

データリンクソフト「ドコモケータイdatalink」に対応
 電話帳・メール・写真などのデータをケータイからPCに読み込むことができるソフトです。F7051とPCをUSB接続ケーブル（別売）で接続して利用できます。*詳細については<http://datalink.nttdocomo.co.jp/>をご覧ください。

お問い合わせ先[DoCoMo インフォメーションセンター] ※ダイヤル番号をよくご確認の上、お間違えのないようおかけください。

<p>ドコモの携帯電話、PHSからの場合 (局番なし) 151(無料)</p> <p>※一般電話からはご利用できません。</p>	<p>一般電話などからの場合 0120-800-000</p> <p>※携帯電話、PHSからもご利用になれます。</p>
---	---

●お問い合わせ・お申し込み先

**モバイル・リサイクル・ネットワーク
携帯電話・PHSのリサイクルにご協力を。**

携帯電話・PHS事業者は、環境を保護し、貴重な資源を再利用するために
お客さまが不要となってお持ちになる電話機・電池・充電器を、ブランド・
メーカー問わず上記のマークのある品を回収・リサイクルの受付を行っています。
最寄りのドコモショップ窓口にお持ちください。





※上ホルダはお客様から回収させていただいた製品のAEBを徹底
リサイクルして製造しております。

製造元 **富士通株式会社** モバイルフォン事業本部

※ダイヤルの番号をよくご確認の上、お間違えのないようおかけください。

お問い合わせ受付時間：平日午前9:00～12:00 午後1:00～5:00(土・日・祝日・当社所定の休日を除く)

T E L **03-3200-3166**

2007年12月現在 MB0588