

NEW!!  
Kids'



ドコモ「あんしん」ミッション  
みんなが、安心を、携帯できる世の中へ。

FUJITSU

THE POSSIBILITIES ARE INFINITE

FOMA F801i 商品カタログ

# あんしんを、 カッコよくケータイしよう。 キッズケータイF801i誕生!



[原寸大]

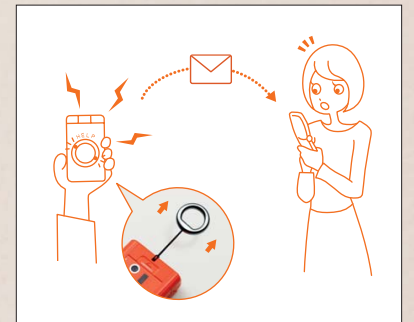


## 塾などの帰りもあんしん!



### 大音量防犯ブザー&連動機能

お子さまの「もしも」に備えて、防犯ブザーをご用意。約100dB\*の大音量ブザーと、4つの高輝度LED(強い光)で、緊急事態を周囲に知らせます。また、防犯ブザーは、知らせたい相手への自動発信(音声電話)や、鳴らしている場所がわかる「イマドコサーチ®」とも連動。お子さまの緊急をいち早く察知できます。  
\*端末スピーカー部から10cm離れたところでの音量です。



## 濡れてもあんしん!



### 水に強い防水機能(IPX5\*/IPX7\*)

F801iは、水に濡れてもあんしんの本格的な防水機能付き(IPX5/IPX7)。これなら、お子さまがうっかりケータイを水の中に浸けてしまったり、水をかけてしまってもあんしんです。  
\*IPX5とは、F801iを設置したターンテーブルを回転させた状態で2.5m~3mの距離から最低3分間12.5L/分の直接噴流をあてた後に、電話機として機能を有することです。IPX7とは、常温で水道水、かつ静水の水深1mの所にF801iを静かに沈め、30分間放置後に取り出したときに電話機として機能を有することです。



## 置き忘れてもあんしん!



### 便利な「はなれたよアラーム(おまもりモコン™)」

付属の「おまもりモコン(IPX5の防水対応)」を身につけていれば、お子さまがF801iから離れたときに、ケータイが離れたことをアラームでお知らせします。また、どこに置いたか忘れた時も、おまもりモコンの「ケータイサーチ」機能を使えば、F801iのアラームを鳴らし簡単に探すことができるのでとても便利です。  
\*掲載のストラップは別売です。



おまもりモコン

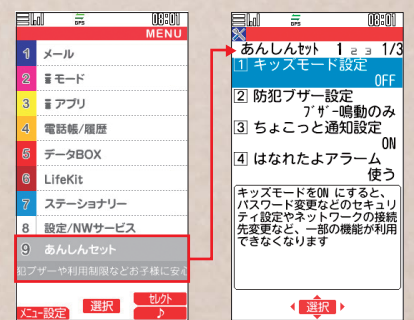


## 使いやすくてあんしん!



### 設定ラクラク、あんしんセット

F801iは、保護者の方も使いやすいよう、防犯ブザーや、「はなれたよアラーム」などといった、さまざまなあんしんに関する設定を「あんしんセット」としてまとめました。メニューの第1階層目にあるので、どなたでも簡単に設定することができます。



\*画像はイメージです。



White ホワイト



Orange オレンジ



\*お申し込みが必要な有料サービスです。

## ○ お子さまの居場所をカンタン確認「いますぐ検索」

ケータイやパソコンを使ってF801iの現在位置を地図で確認することができます。お子さまの帰りがちょっと遅くなったときなどの確認に便利です。



©ZENRIN CO., LTD.

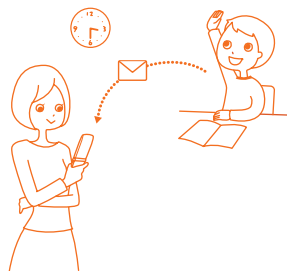
## ○ 置き忘れ場所をメールで通知「はなれたよ検索」

「おまもりモコン」を身につけていれば、遊びに夢中になりF801iを置き忘れてしまっても、置き忘れた状態から5分経過すると、自動的に登録してある相手に置き忘れた場所をメール（メッセージR）で通知。これなら、ケータイをなくすといった心配もありません。



## ○ 決まった時間に居場所を自動確認できる「スケジュール検索」&「エリア監視」

あらかじめ、検索したい時刻などを設定しておくことで、自動的に検索を行い居場所をメール（メッセージR）でお知らせします。さらに、スケジュール検索設定の際にエリアを指定すると、探したい相手がエリア外にいるのか中にいるのかを同時にメール（メッセージR）でお知らせします。



## ○ 「もしも」の時もあんしんの「ちょこっと通知」&「電源OFF通知」

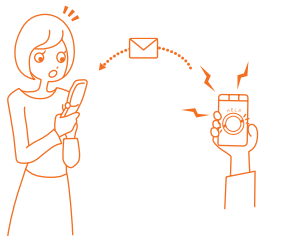
防犯ブザーを鳴らすことなく、登録相手に自分の居場所を知らせることができます。操作はケータイ側面にある、ちょこっと通知キーを長押しするだけで簡単です。また、何らかの理由で電源がOFFになると、登録相手にメール（メッセージR）で居場所をお知らせ。お子さまの「もしも」に、いち早く気づけます。



ちょこっと通知キー

## ○ 防犯ブザーを鳴らした居場所を確認できる「ブザー検索」

防犯ブザーを鳴らすと、自動的にF801iの現在位置が検索され、登録相手にメール（メッセージR）でお知らせします。



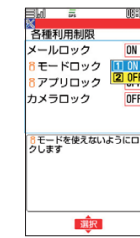
## ママの居場所がわかる「イマドコかんたんサーチ™」

iモード®を使って、相手の居場所を簡単に地図で確認できます。「直デン®」に登録してある人なら「イマドコかんたんサーチ」のアイコンを選択するだけでOKです。



## ○ お子さまに使わせる機能を制限できる「キッズモード」&「各種機能制限」

保護者の方が、お子さま用のパスワードと別の暗証番号を使って、お子さまが勝手にセキュリティ機能などを変更できないように制限することができます（キッズモード）。また、メール、iモード、iアプリ®、カメラの利用を個別に制限することも可能。お子さまにF801iを渡す前に設定しておくことをおすすめします。



## ○ 緊急時もあんしんの「バッテリーロック」

専用ネジで固定することで、電池パックをはずれにくくし、付属の専用工具でしか取り外しできないバッテリーロックを採用しました。落下時や、第三者が故意に電池を外すことなどの防止に役立ちます。



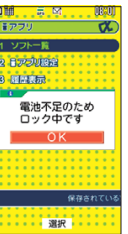
## ○ あんしんしてiモードが使える「キッズiモードフィルタ」&「キッズiメニュー」

「キッズiモードフィルタ」にお申し込みいただくと、サイトへのアクセスに制限をかけることができます（無料）。出会い系サイトや有害サイトなどへのアクセスを制限できるほか、利用できる時間帯の制限も可能。また、通常のiMenuのかわりに、子ども向きコンテンツである「キッズiメニュー」を表示することもできるので、色々なことに興味を持ち始めるお子さまへ、あんしんしてケータイを持たせることができます。



## ○ 充電を促す「あんしん電池」

電池残量がレベル1になると「画面ポップアップ」「音」「バイブレータ」「ひかり」でお知らせ。早めの充電を促すとともに、通話・メール・防犯ブザー・位置情報提供など、あんしんに関わる機能以外が使用できなくなり、電池の消耗を抑えます。



## ○ あんしん機能が自動で立ち上がる「あんしんスケジュール」

決まった時間に、指定のあんしん機能を自動で立ち上げられる「あんしんスケジュール」をご用意しました。たとえば、学校に行っている時間帯は自動的に「スクールマナーモード」「iモードロック」がONに、放課後には「iモードロック」がOFFになり「はなれたよアラーム」が追加でONになったりと、ご家族のスタイルに合わせた多彩な種類のスケジュール設定が可能です。

## ○ 夜道もあんしん！「ぴかっとライト」「あんしんぴかぴかライト」

側面にあるひかりキーを長押しすると高輝度LEDが点灯する「ぴかっとライト」と、設定することで、ひかりリングが点滅する「あんしんぴかぴかライト」を採用しました。暗い夜道などでもあんしんです。



あんしんぴかぴかライト



Light Blue ライトブルー



Black ブラック

○ ケータイを楽しく彩る「ひかり」の演出

新着通知はもちろん、ケータイの開閉から各種機能動作までF801iのさまざまな利用シーンを「ひかり」が楽しく演出します。リングの中が点滅したり、リングの上にある普段は見えないLEDが文字模様を美しく浮かび上がらせたりと、その表情は多彩。また、あらかじめ設定しておけば、ケータイを閉じるたびに、ひかりリングを使った「ひかりルーレット」で遊べるなど、遊び心もいっぱいです。



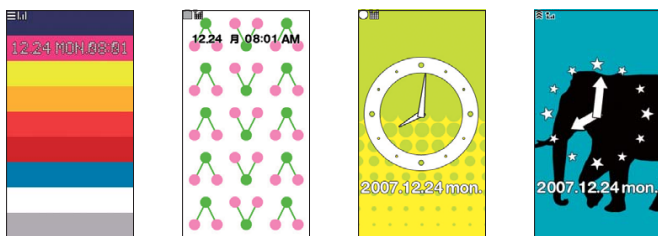
○ 自分の個性でつくれる「ひかりクリエイター」

ひかりリングの光り方を、自分でつくるができます。友だちと共通のサインをつくったり、特別な人からの着信やメールを自分ならではの光り方でステキに演出できます。



○ ケータイの色に合わせた「トータルコーディネート」

画面全体のイメージチェンジができる画面データをプリインストールしました。ボディだけではなく、開いたときにおしゃれな動きある画面がスタイリッシュさを演出します。



デザイン監修 アートディレクター/クリエイティブディレクター  
佐藤 可士和 Kashiwa Sato

1965年東京生。博報堂を経て「サムライ」設立。スマップのネットワーク、明治学院大学のブランディング、NTT DoCoMo「FOMA N702iD/N703iD」のプロダクトデザイン、ユニクロNYグローバル旗艦店のクリエイティブディレクション、国立新美術館のVIとサイン計画等、進化する視点と強力なビジュアル開発力によるトータルなクリエイションは多方面より高い評価を得ている。東京ADCグランプリ、毎日デザイン賞ほか多数受賞。明治学院大学客員教授。



○ 学習&生活シーンに役立つiアプリをプリインストール

学校の時間割をケータイに登録できる「時間割」、漢字・ことわざ・地理・歴史などの勉強をクイズ形式で楽しめる「旺文社ケータイでる順」、お子さま自身が危険を回避するために大切な事柄をクイズ形式で学べる「キッズセーフトレーニング」、GPS機能と連動しナビとして使える「地図アプリ for Kids」をプリインストール。さまざまなシーンで役立ちます。



○ 手軽に音楽が楽しめる「演奏機能※」

F801iは、ド・レ・ミ〜♪の音階がキーに割り当てられています。キーを長押しすれば長い音が、短押しすれば短い音が出たりするので、ケータイひとつで簡単な音楽演奏が楽しめます。  
※ご利用になる場合には、待受画面からmenuキー→メールキーの操作が必要です。

○ 多彩な辞典をご用意

F801iは、「明鏡モバイル国語辞典」「Gモバイル和英辞典」「Gモバイル英和辞典」の3つの辞典をご用意。お子さまの勉強や調べ物に役立ちます。

○ パパママへカンタンに電話がかけられる「直デン」

よく連絡する相手を5人まで登録することができます。より簡単に音声通話、テレビ電話、iモードメールの送信ができるだけでなく、イマドコかんたんサーチの利用、現在位置のメール送信、通話やメールの履歴確認もできるようになりました。



○ 秋元 康氏原作の絵本アプリ「ゾウのおくりもの」を収録

ゾウの親子を通して、親から子どもへの思いを描いた物語コンテンツを収録しました。原作は講談社より出版されている絵本「ぞうのせなか」(文秋元康/絵 網中いづる)。F801iでは絵本にはない「ことばのボタン」モード・「お父さんから子どもへ伝えたい言葉」を搭載。お子さまにもわかりやすい構成になっています。



©秋元康事務所 ©網中いづる

「ゾウのおくりもの」原作者 秋元 康氏よりコメント

6歳の娘が持っているキッズケータイと僕の携帯で、毎日、メール交換をしています。学校のことや友達のことや習い事のことの報告や相談を、メールでやりとりしています。現代版の交換日記みたいなものですね。直接、話すより、メールの方が伝わりやすさがあると知りました。そこで、僕は、キッズケータイの中で、親が子どもに伝えたいことを絵本にしようと思いました。子どもたちが、慣れ親しんでいるケータイの絵本なら、何度も、読み返してくれると思ったからです。子どもに伝えたいメッセージ、それは、どの親も同じでしょう。是非、子どもと一緒に読んでみてください。そして、各家庭の解説を加えてください。



Yasushi Akimoto

# ケータイあんしんパック

ケータイにもしものことがあったときに役立つ、3つのサポートをセットでおトクにしたサービスです。



ドコモ「あんしん」ミッション  
みんなが、安心を、携帯できる世の中へ。

## ケータイお探し

万一の紛失時などにPC(My DoCoMo)からおおよその位置を検索できます。

## 電話帳お預かり

電話帳データを手軽にセンターへバックアップできます。紛失・取替時のデータ復元に便利です。

## お守りロック

置き忘れや紛失時などに、ドコモに連絡するだけで、ケータイをロックすることができます。

## F801iの主な仕様

外形寸法 (H×W×D)	約105×48×17.8mm	アウトカメラ	有効約130万画素CMOS
質量	約120g <sup>*1</sup>	インカメラ	有効約32万画素CMOS
メインディスプレイ	TFT全透過型カラー液晶 240×432ドット/約2.7インチ	手ぶれ補正	○
サブディスプレイ	7セグメント表示LED	接写機能	○(手動)
連続通話時間 <sup>*2</sup>	約185分(テレビ電話時は約110分)	着もじ	○
連続待受時間 <sup>*2</sup>	約570時間 <sup>*3</sup>	赤外線通信	○
電話帳件数	最大1000件 <sup>*4</sup>	あんしんびかびかライト/びかっくライト	○
iモードメール	デコメール <sup>®</sup> 、デコ絵文字(絵文字D) [添付ファイル2MB対応]	防水機能	○(FOMA端末:IPX5/IPX7、おまもりモコン:IPX5)
受信メール	最大1000件	おまもりモコン	○(特定小電力無線)
送信メール	最大200件	GPS	○
イマドコサーチ	○ (はなれたよ検索/ちよこっと通知検索/いますぐ検索/スケジュール検索/エリア監視/プザー検索/電源OFF検索)	バッテリーロック	○
		キッズモード	○
		機能制限	○(あんしんスケジュール対応)
		あんしん電池	○
		直デン	○(イマドコかんたんサーチ対応)

\*1:電池パック F09装着時の数値です。\*2:連続通話(通信)時間とは、電波を正常に受信できる状態で通話(通信)に使用できる時間の目安です。連続待受時間とは、電波を正常に受信できる状態での時間の目安です。なお、電池の充電状態、機能設定状況、利用場所の電波状態(電波が届かないか、弱い場合等)などにより、通話(通信)・待受時間は約半程度になることがあります。\*3:モード通信を行わずに待受状態にします。また、通話やモード通信をしなくても、モードメールを作成したりしても通話(通信)・待受時間は短くなります。データ通信実行時、表記の通話(通信)時間や待受時間より短くなります。\*4:FOMA端末を折りたたみ、電波を正常に受信できる静止状態での平均的な利用時間です。\*5:登録内容により実際に保存・登録できる件数が少なくなる場合があります。

## 本体付属品

- 卓上ホルダ F21
- 電池パック F09
- リアカバー F24
- おまもりモコン F01
- コイン電池(試供品)
- プザー用ストラップ(試供品)
- リアカバープレート止めネジ(試供品)
- リアカバープレート止め工具(試供品)
- FOMA F801i用CD-ROM

## オプション(別売)

- 卓上ホルダ F21
- リアカバー F24
- おまもりモコン F01
- 外部接続端子用イヤホン変換アダプタ 01
- 電池パック F09
- 平型スイッチ付イヤホンマイク P01<sup>\*1</sup>/P02<sup>\*1</sup>
- 平型ステレオイヤホンセット P01<sup>\*1</sup>
- 骨伝導レシーバマイク 01<sup>\*1</sup>
- FOMA ACアダプタ 01/02<sup>\*2</sup>
- FOMA海外兼用ACアダプタ 01<sup>\*2</sup>
- FOMA乾電池アダプタ 01
- FOMA補助充電アダプタ 01
- FOMA DCアダプタ 01/02
- FOMA室内用補助アンテナ
- FOMA室内用補助アンテナ(スタンドタイプ)
- キャリングケース L 01
- FOMA充電機能付USB接続ケーブル 01<sup>\*3</sup>
- FOMA USB接続ケーブル<sup>\*3</sup>
- 車内ホルダ 01

\*1:F801iと接続するには、外部接続端子用イヤホン変換アダプタ 01が必要です。\*2:海外で使用する場合は、渡航先に適合した変換プラグアダプタが必要です。\*3:USB HUBを使用すると、正常に動作しない場合があります。

## 防水機能に関してのご注意

【ご使用にあたっての重要事項】防水性能を維持するために、必ず次の点を確認してください。【FOMA端末について】●外部接続端子キャップ、リアカバーをしっかりと閉じてください。●キャップやリアカバーが浮いていないように完全に閉じたことを確認してください。●リアカバーのレバーがLOCK位置にあることを確認してください。

防水性能を維持するため、異常の有無を必ず2年に1回、部品の交換が必要となります。部品の交換はFOMA端末をお預かりして有料にて承ります。ドコモショップなどの窓口にお持ちください。  
**【注意事項】**【FOMA端末、おまもりモコンについて(共通)】●水滴が付着したまま放置しないでください。寒冷地では凍結し、故障の原因となります。●規定以上の強い水流(例えば、蛇口やシャワーから肌に当たって痛みを感じるほどの強さの水流)を直接当ててはいけません。●熱湯に浸けたり、サウナで使用したり、温風(ドライヤーなど)を当てたりしないでください。●濡れている状態で充電したり、電池交換を行ったしないでください。●濡れたまま放置しないでください。電源端子がショートするおそれがあります。●FOMA端末とおまもりモコンは水に浮きません。●落下させないでください。傷の発生などにより防水性能の劣化を招くことがあります。【FOMA端末について】●リアカバーは確実にロックし、外部接続端子キャップはしっかりと閉じてください。接点面に微細なゴミ(髪の毛1本、砂粒1つ、微細な繊維など)が挟まると、浸水の原因となります。●外部接続端子キャップまたはリアカバーが閉まっている状態で水などの液体が漏れ込んだ場合、内部に液体が入り、感電や故障の原因となります。そのまますべて電源を切り、電池パックを外した状態でドコモ指定の故障取扱窓口へご連絡ください。●外部接続端子キャップ、リアカバーのゴムパッキンは防水性能を維持する上で重要な役割を担っています。はがしたり傷つけたりしないでください。また、ゴミが付着しないようにしてください。●リアカバーが破損した場合は、リアカバーを交換してください。破損箇所から内部に水が入り、感電や電池の腐食などの故障の原因となります。●送話口、受話口、スピーカーなどを清掃や突っ当てたものでつけないでください。防水性能が損なわれることがあります。●送話口、受話口、スピーカーに水滴を残さないでください。通話不良などおそれがあります。【おまもりモコンについて】●ケースはしっかりと閉じてください。接点面に微細なゴミ(髪の毛1本、砂粒1つ、微細な繊維など)が挟まると、浸水の原因となります。●ケースが開いている状態で水などの液体がかかった場合、内部に液体が入り、感電や故障の原因となります。そのまますべて電源を切り、リチウム電池を外した状態でドコモ指定の故障取扱窓口へご連絡ください。●ケースのゴムパッキンは防水性能を維持する上で重要な役割を担っています。はがしたり傷つけたりしないでください。また、ゴミが付着しないようにしてください。  
**実際の使用にあたって、すべての状況での動作を保証するものではありません。調査の結果、お客様の取り扱いの不備による故障と判明した場合、保証の対象外となります。**  
**【充電のときは】**付属品、オプション品は防水性能を有していません。充電時、および充電後は、必ず次の点を確認してください。濡れている場合はよく水抜きをして乾いた清潔な布などで拭き取ってから、卓上ホルダに差し込み、外部接続端子キャップを開いたりしないでください。●水に濡れた後に充電する場合は、よく水抜きをして乾いた清潔な布などで水拭き取ってから、卓上ホルダに差し込み、外部接続端子キャップを開いたりしないでください。●外部接続端子キャップを開いて充電した場合には、充電後はしっかりとキャップを閉じてください。外部接続端子キャップを開いて充電した場合は、充電後はしっかりとキャップを閉じてください。●外部接続端子キャップを開いて充電した場合は、充電後はしっかりとキャップを閉じてください。感電の原因となります。●ACアダプタ、卓上ホルダは、お風呂場、シャワー、台所、洗面所などの水回りで使用しないでください。火災や感電の原因となります。

## ご利用にあたってのご注意

- FOMAは、無線を使用しているため、トンネル・地下・建物の中などで電波が届かない所、屋外でも電波の弱い所およびサービスエリア外ではご利用できません。また、高層ビル・マンション等の高層階で見晴らしのよい場所であってもご利用できません。電波が弱くなる。なお、電波が強くアンテナマークの3本たっている場所でも、移動せずに使用している場合でも通信が切れる場合がありますのでご了承ください。また、年始や災害時および花火大会などのイベント会場などで使用する場合、回線の混雑によりつながりにくくなることがあります。
- 公共の場所、人の多い場所や静かな場所などは、まわりの方のご迷惑にならないようにご利用ください。
- FOMAは、電波を利用している関係上、第三者により通話を傍受されるケースも稀にはございます。しかし、W-CDMA方式では暗号化機能を用いた通話については自動的に音声も遮断して充電することをおすすめします。\*FOMA端末が濡れている状態では充電できません。\*濡れた手でACアダプタ、卓上ホルダに触れないでください。感電の原因となります。\*ACアダプタ、卓上ホルダは、水のかからない状態で使用してください。火災や感電の原因となります。

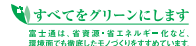


カメラ付き携帯電話を利用して  
撮影や画像送信を行う際は、  
●ブラブラシー等にご配慮ください。

- 販売価格については、ドコモショップ等販売店にお尋ねください。
- 掲載の商品の仕様・性能は、予告なしに変更する場合がございますのでご了承ください。
- 「FOMA」「iモード」「アプリ」「キッズケータイ」「おまもりモコン」「あんしんミッション」「イマドコサーチ」「イマドコかんたんサーチ」「キッズモードフィルタ」「デコメール」「直デン」および「キッズケータイ」ロゴ「直デン」ロゴ「イマドコサーチ」ロゴ「イマドコかんたんサーチ」ロゴ「あんしんミッション」ロゴ「ケータイお探し」ロゴ「電話帳お預かり」ロゴ「おまもりセレクト」ロゴはNTTドコモの商標または登録商標です。
- QRコードは株式会社デンソーウェーブの登録商標です。
- 「明鏡モバイル国語辞典」「Gモバイル英和辞典」「Gモバイル英和辞典」は大修館書店編集の著作物です。
- その他、本カタログに記載されている会社名・商品名は、各社の商標または登録商標です。
- ご契約の際は別途、契約事務手数料が必要となります。
- iモードをご利用になるには、別途パケット通信サービスの契約およびモード機能のお申し込みが必要となります。
- 掲載の商品については、店舗によって取り扱っていない場合がございますのでご了承ください。

## 安全に関するご注意

FOMA端末、FOMAカードや電池、アダプタ(充電器含む)などのオプション品をお使いになる前には、取扱説明書をお読みの上ご利用ください。



富士通は、資源・エネルギーを大切に、環境にもやさしい製品づくりをしています。



本カタログは、印刷インキには大豆インキを使用しています。



ミックス品  
FSC認証及び管理された  
森林からの原料グループです  
www.fsc.org Cert no. SA-COC-1196  
© 1996 Forest Stewardship Council

## Fだけのiモードサイト!!

## アクセス方法

\*アクセス方法は予告なしに変更されることがあります。(2007年12月現在)



- Menuを見る
- メニュー/検索
- ケータイ電話メーカー
- @Fケータイ応援団



\*iモードサイト「@Fケータイ応援団」のご利用にはiモード契約の他にパケット通信料がかかります。

## 最新の情報が欲しいもって活用したい!

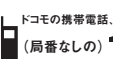


AzbyMobile (iモード向け)  
http://azby.fmworld.net/i/  
ケータイ活用 (パソコン向け)  
http://azby.fmworld.net/mobile/



\*本サイトは富士通が運営しているもので、NTTドコモグループとは関係ありません。

お問い合わせ先(DoCoMo インフォメーションセンター) \*ダイヤル番号をよくご確認ください。お間違えないようおかけください。



ドコモの携帯電話、PHSからの場合  
151(無料)  
(局番なし)

一般電話などからの場合  
0120-280-000

\*一般電話からご利用できます。

\*携帯電話、PHSからもご利用になります。

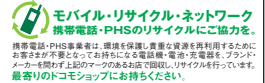
製造元 富士通株式会社 モバイルフォン事業本部 TEL 03-3200-3166

【お問い合わせ受付時間】 平日午前9:00~12:00 午後1:00~5:00(土・日・祝日・当社休日の休日を除く)

\*ダイヤルの番号をよく確認の上、お間違えないようおかけください。

2007年12月現在 MB0582

お問い合わせ・お申し込み先



モバイル・リサイクル・ネットワーク  
携帯電話・PHS事業者は、環境保護・資源を有効利用するために、お客様が廃棄したご使用済み携帯電話・PHS携帯電話を、フリー回収ボックスに投入していただくことで、リサイクルを行っています。最寄りのドコモショップにお持ちください。

富士通は、資源・エネルギーを大切に、環境にもやさしい製品づくりをしています。