

しんせつ

かんたん

見やすい

あんしん



歩数計
搭載!

購入者特典「らくらくホン ベーシック操作ガイド」ビデオ



ドコモ「あんしん」ミッション
みんなが、安心を、携帯できる世の中へ。

FUJITSU

THE POSSIBILITIES ARE INFINITE



いちばん「やさしい」ケータイを、あなたに。 らくらくホン ベーシックできました。

ボタンひとつで電話ができたり、

ボタンが光って操作を教えてくれたり。

みんなの「使いやすい」をカタチにしたら

こんなにやさしいケータイになりました。

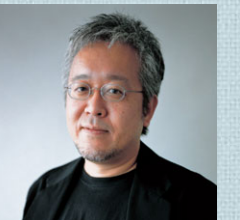
「使いやすい」に徹底的にこだわった、

やさしさの基本形がここにあります。



デザイナーズプロフィール／原 研哉 Kenya Hara

グラフィックデザイナー。武蔵野美術大学教授。日本デザインセンター代表取締役。デザインをジェネラルな問題ととらえる視点から、様々なデザイン計画を立案、実践している。2002年より無印良品のアートディレクションを担当、その広告キャンペーンで2003年東京ADC賞グランプリを受賞。近年の仕事は、松屋銀座リニューアル、梅田病院サイン計画、森ビルVI計画など。またプロデュースした「RE DESIGN」「HAPTIC」などの展覧会は、デザインを社会や人間の感覚との関係でとらえ直す試みとして注目されている。近著「デザインのデザイン」（岩波書店）は第26回サントリー学芸賞を受賞している。



撮影：岡井義昭

しんせつ

本当に使いやすいケータイとは、

使う人へのやさしさを、

テクノロジーでカタチにすること。

本当の使いやすさが、ここにあります。



ブラック

かんたん

本当に簡単なコトって、

試して初めてわかったりするもの。

ケータイの「難しい」が「楽しい」に

変わる瞬間を、ぜひ味わってください。



ゴールド

相手の声が「はっきり」「ゆっくり」聞こえます

周囲が騒がしいと自動で相手の声を強調する、はっきりボイスと、ボタンひとつで相手の声の速度を落とせる、ゆっくりボイスを採用しました。より相手の声が聞き取りやすくなるので、会話もいっそう弾みます。



騒がしい場所でも

通話品質が向上し、さらに聞きやすくなりました

らくらくホンバーシックを含むFOMA®端末は、ケータイのつながりやすさはもちろん、通話品質もアップ。さらに、聞きやすくなりました。

メールの内容などを音声で読み上げます

受信メールやiモード®サイトの内容などを音声で読み上げるように設定できます。読み上げ速度の調節も可能です。



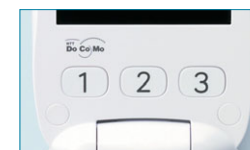
音声読み上げボタン

らくらくホン初 電話やメールの着信を声でお知らせします

電話がかかってきたり、メールを受信したりすると、電話帳に登録してある相手の名前を音声でお知らせします。着信画面を見なくても、誰から来たのかがわかって便利です。

電話をかけるのも、とるのも簡単です

ボタンひとつで登録相手に電話をかけられるワンタッチダイヤルボタン(3件まで登録可能)と、電話に出るボタンを光でお知らせする光ガイドをご用意しました。電話の基本である「かける」と「とる」が簡単に行えます。



ワンタッチダイヤルボタン



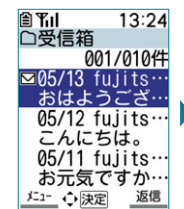
光ガイド

簡単にメール作成&送信が行えます

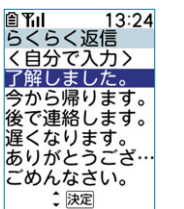
ガイドに沿っていくだけでメール作成&送信が簡単に行えます。メールの初心者でもスムーズにメールを楽しめます。

らくらくホン初 メール返信も簡単に行えます

返信用本文をご用意しました。自分で本文を入力することなく、もらったメールへ、簡単に返信することができます。



返信メール選択



返信本文選択



見やすい

文字の大きさや、メニュー画面の読みやすさ。

ケータイをもっと好きになって

もらえるように、ちょっとした心遣いを、

散りばめてみました。



ピンク

あんしん

自分の歩いた距離を、歩数計自動送信メールで

ご家族に報告できる。そんな、

コミュニケーションがとれるのも、

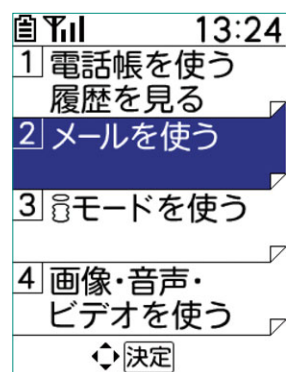
らくらくホンならではのです。



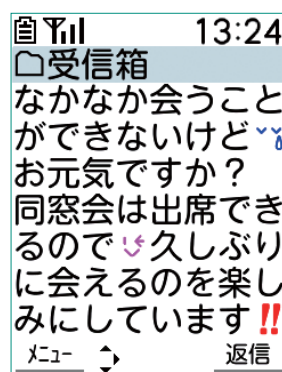
ホワイト

約2.4インチの大画面、高精細液晶です

約2.4インチの大画面で、さらにQVGA高精細液晶を採用しました。新しいフォントを採用することで、さらに見やすく、やさしい印象になりました。



メニュー画面（原寸大）



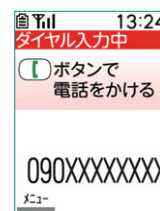
メール画面（原寸大）

見やすさにこだわった画面です

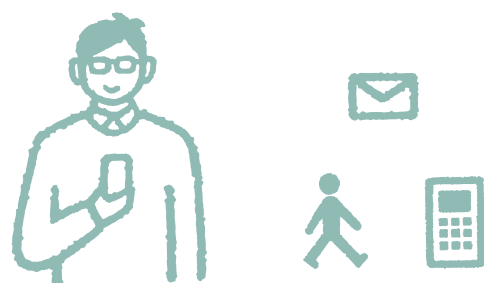
各種機能画面には、シンプルなアイコンを用い、大切な情報を表示する部分にはワンポイントカラーを使うなど、見やすさにこだわりました。



メニュー画面



ダイヤル入力画面



歩数記録をメールで自動送信できる歩数計を搭載しました

歩数だけでなく、歩いた距離やカロリーまで表示される歩数計は、ウォーキングにぴったり。また、あらかじめ特定の相手を登録しておけば、1日の歩数記録が自動で相手にメール送信されるので、ご家族の方たちも安心です。

歩数計画面	
通常歩行	1/20件
05/13	3250歩
05/12	1623歩
05/11	406歩
05/10	908歩
05/09	927歩
05/08	1006歩

歩数計画面

いつでも正確な時間がわかります

自動で時刻を補正するので、時間を合わせるといった煩わらしがありません。

圏外で送れなかったメールを自動で再送信します

圏外で送れなかったメールを、圏内に入ると自動的に送信されるように設定できます。設定件数は最大5件まで。大切なメールの送り忘れを防ぎます。

