

au *ARROWS ef*

フルスペックを凝縮した コンパクト防水スマートフォン



* IPX5 / IPX8の防水性能。
* キャップ類・電池フタは確実に取り付けてください。
* 画像はイメージです。

FUJITSU

au 4G LTE

フルスペックを凝縮した コンパクト防水 スマートフォン



Solid Black

Pink Gold

Soft Blue

ARROWS ef FJL21

4G LTE & 高性能デュアルコアCPU

次世代の速さを実現する超高速通信4G LTE対応に加え、快適操作を実現する1.5GHz高性能デュアルコアCPUを搭載。さらに、片手で操作しやすいコンパクトフォルムを採用し、あらゆるコンテンツをサクサク快適な操作で思う存分堪能できます。



ヒューマンセントリックエンジン[®] & 高速・高画質カメラ

富士通の独自技術ヒューマンセントリックエンジン[®]が、さらに進化。センサー機能の進化や、スマート指紋センサーの搭載で、さらなる使いやすさを実現しています。また、起動や撮影間隔が速く、暗い場所でもキレイに撮れる高性能カメラを搭載しています。



ウルトラタフガードplus & NX!エコ

背面には、傷や指紋がつきにくい「ウルトラタフガードplus」を採用。また、これからのスマートフォンにふさわしい省エネ機能「NX!エコ」を搭載。バッテリー持ちに貢献します。



ソリッドなフォルムに、個性あふれるカラーが映えるデザイン。

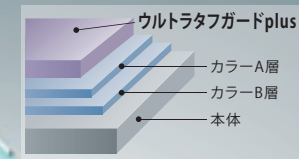
フルスペックを凝縮したコンパクトボディ

多彩なスペックを備えながらも、幅約62mm、薄さ約10.7mmのコンパクトボディを実現。使いやすさと美しさを両立させた1台です。



傷や指紋がつきにくい ウルトラタフガードplus

塗装がはがれにくく傷や指紋がつきにくいコーティングを採用。通常の塗装よりも耐摩耗性を向上させることで、長期間利用しても美しい外観を保ちます。



スマートなキャップレス イヤホンジャック

端子キャップなしでも防水*に対応したイヤホンジャックを採用。スムーズにイヤホンをさすことができます。

※IPX5／IPX8の防水性能。キャップ類、電池フタは確実に取り付けてください。



Color 選べる3色のカラーバリエーション



繊細かつ上質なヘアライン

高級感、存在感がよりいっそう際立つ、繊細かつ上質なヘアラインを採用。高品位なスマートフォンをめざしました。



Soft Blue



Solid Black



Pink Gold

4G LTE X 1.5GHz Dual Core CPU

The Pages of 4G LTE &
1.5GHz Dual Core CPU for
ARROWS ef FJL21

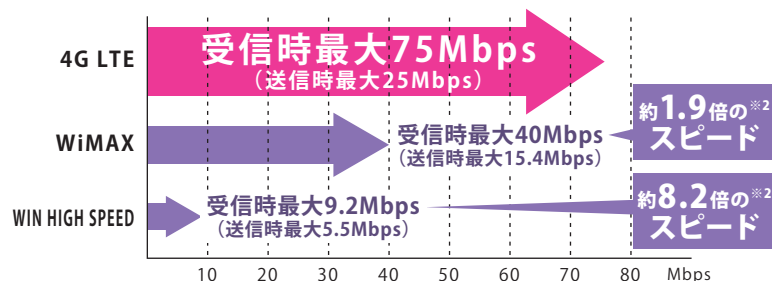
速度が違う。快適さが違う。さらなる使いやすさがここにある。



超高速通信 4G LTE

アロース エフ
ARROWS efは超高速通信「4G LTE」に対応。

受信時最大75Mbps^{※1}、送信時最大25Mbps^{※1}の超高速通信を実現し、
これまで以上の通信速度を体感できます。



※1: 対応エリアはauホームページでご確認ください。ベストエフォート型サービスのため、エリア内であっても通信環境、混雑状況により速度が低下する場合があります。

※2: 理論上の数値の比較です。

サクサク快適な
超高速通信

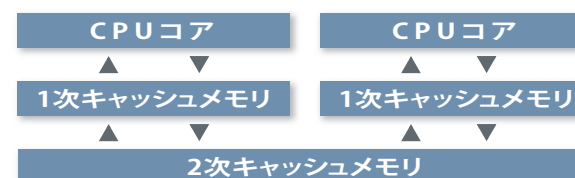
4G LTE

インターネットに
すぐつながる

1.5GHz デュアルコアCPU

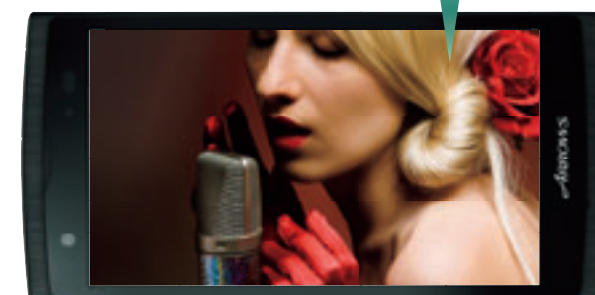
驚異の処理能力を実現するQualcomm社製高性能Dual Core CPU (MSM8960) を搭載。高画質動画の再生をはじめ、ゲームやWebブラウジング、各種アプリなど、さまざまな動作をサクサク快適に行えます。

デュアルコアCPU イメージ



2つのCPUコアで並列分散処理

高画質動画を
約4.3インチの大画面で楽しめる



約4.3インチ大画面&高精細HDディスプレイ

鮮やかで高解像度の約4.3インチHD高精細液晶を搭載。
高画質な動画や写真、細かい文字
などもシャープに映し出します。

HD液晶

Human Centric Engine

The Pages of Human Centric Engine for
ARROWS ef FJL21

使いやすさがさらに進化。富士通のヒューマンセントリックエンジン。

使う場所・使う人に
応じた最適な
使いやすさ

ヒューマンセントリックエンジンとは、富士通が長年培ってきたモバイルセンシング技術と世界一のスーパーコンピュータを生んだハード／ソフト技術により、使う人を中心にした豊かで快適な生活をサポートするシステムの総称です。その中心で機能しているのが、省電力と高機能を両立した独自開発の専用LSI(チップ)です。

充実した
ライフスタイルを
サポート

大切な情報を守る

使う場所・使う人に応じた最適な使いやすさ

使用中の画面OFFを防ぐ 持ってる間ON

ARROWS efの傾きと揺れからユーザーが手に持っているかどうかを検知。地図アプリやWebサイト、メールなどを閲覧中に画面が消えてしまう心配ありません。



余分な電力消費をセーブ 水平時すぐにスリープ

机など、水平な場所に置くと、約5秒後に自動的に画面がOFFになります。余分な電力消費をセーブするので省エネに役立ちます。

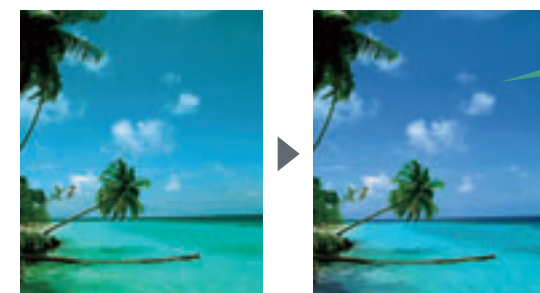
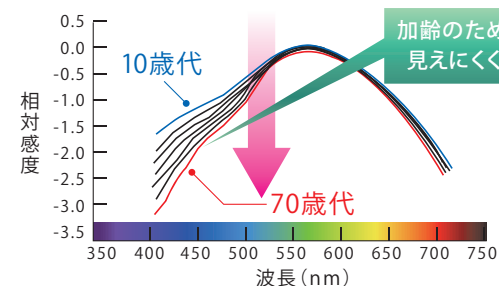


水平に置くとOFF

年齢に合わせて画面の色味を補正 あわせるビュー

加齢とともに変化する色覚特性に合わせて、画面の色味を一括で調節。識別しやすい配色を実現します。

年齢による色覚特性変化



元画像

補正画像

設定した年齢に応じて
青色を強調する
ことで、識別しやすい
配色になる

動いても文字が見やすい あわせるズーム

ARROWS efの揺れを検知し、ブラウザの文字を自動的に読みやすくサイズアップ。動いている時など、揺れている画面でも文字を見やすくします。

*プリインストールされている標準ブラウザのみ対応。

環境に合わせて着信音を自動調整 気配り着信

周囲の環境を検知し、静かな場所では着信音量を小さく、騒がしい場所などでは大きくしてお知らせします。

いつでもどこでも聞きやすい 響カット

広いホールなど、音が反響する場所でもクリアな通話が可能に。送話音声から反響音を削除して、相手に明瞭な音声を届けます。

相手の声ははっきり聞こえる スーパーはっきりボイス4

周囲の騒音を検知すると、音域ごとに相手の聞こえにくい声を強調して聞き取りやすくします。新たに、電話相手のこもった声や甲高い声も、聞きやすく自動補正するようになりました。



いつでもどこでも聞きやすい ぴったりボイス®

クリアな音声を相手に届ける スーパーダブルマイク

年齢に合わせて聞きやすく あわせるボイス®2

相手の声をゆっくり ゆっくりボイス

片手で操作する時の誤入力を防ぐ おまかせタッチ

片手操作時に親指で遠くをタッチする際、指がパネルに触れるタッチ面のカタチを判別することで、タッチ座標を指先方向へ補正し、入力ミスを少なくします。



不意に画面に触れてしまっても誤動作しない うっかりタッチサポート

ARROWS efなら、本体を握る手や指が画面の端にかかってしまっても誤動作しません。しっかり握っていても安心して操作できます。



振動で操作したことをお知らせ はっきりタッチ

画面をタッチした瞬間、指先に振動を高速でフィードバック。操作したことをわかりやすく伝えます。



画面の向きをカンタン修正 戻ってシェイク

オートローテーション機能により、寝転がった時など、意図せずタテ画面からヨコ画面へと変わってしまった向きを、ARROWS efを2回以上振ることで戻すことが可能です。



充実したライフスタイルをサポート

* アドバイス内容はあくまで目安となります。使用する環境や条件によって、実際と誤差が生じる場合があります。

手のひらで健康管理 健康生活日記 ～からだライフ～

* 場合によっては通信を行うことがありますので、LTEフラットなど、パケット通信料定額サービスへの加入を強く推奨します。

睡眠ログ

枕元にARROWS efを置くだけで、手軽に睡眠管理ができます。加速度センサーとマイク（音響）から、睡眠状態を検知します。就寝時間、起床時間、睡眠時間、寝返りの多さ、いびきの音の大きさ、いびきの間の途切れなど、詳細な睡眠情報が一目瞭然で、いびきの音も録音再生できます。毎日の睡眠状態から、よい眠りのためのアドバイスメッセージを提供します。

* 電池残量が十分にあることをご確認のうえ、本体を枕の近くに置いたままお休みください。
慶應義塾大学 呼吸器内科 / 聖マリアンナ医科大学 循環器内科 協力



ビューティー ボディクリニック

3Dモーションセンシング技術で体のバランスをチェック。「ミス・ユニバース・ジャパン・ビューティースクール」監修によるアドバイスやトレーニング法を学べます。



高橋尚子のウォーキング／ランニングクリニック

マラソンランナーの高橋尚子さんが監修したウォーキングとランニングのフォーム診断で、診断結果を点数で表示し、適切なアドバイスをを行います。



他にも便利な機能がたくさん

ウォーキング／Exカウンタ

体組成計連携

血圧計連携／脈拍表示

パルスチェッカー

快適な目覚めをお届け スッキリ目覚まし

加速度センサーとマイク（音響）を使い、睡眠中の体の動きや呼吸から眠りの状態を検知。眠りが浅いときにアラームを鳴動させ、スッキリ快適な目覚めを促します。

* 電池残量が十分にあることをご確認のうえ、本体を枕の近くに置いたままお休みください。

大切な情報を守る

ロック／解除がカンタン スマート指紋センサー



あらかじめ指紋を登録した指でセンサーをなぞると、ロックをすぐに解除できるスマート指紋センサーを搭載。従来のスマートフォンのように、パターン入力やパスワード入力をする必要なく指一本でサッと認証できます。

※水滴や汚れがついていると正常に認識しない場合があります。



使われたくないアプリをガード アプリロック「milock」^{マイロック}

アプリごとにロック設定ができます。アプリ起動時に認証操作が必要になるため、「メール」アプリをロックしておけば、一時的に友人に渡すときなどもメールを見られる心配がありません。また、「電話」アプリをロックすれば、紛失したときにも勝手に発信されることがないので安心です。自分が使用するときには指紋センサーでサッとロックを解除できます。

複数のログインパスワードをスマート管理 パスワードマネージャー

ブログや会員サイトなど、よく使う複数のID・パスワードを登録できます。必要な場面で、指紋センサーを使って認証することで簡単に入力可能なうえ、パスワード忘れや間違いも併せて防げるので便利です。

特定の着信やメールを非表示にする プライバシーモード®

指定した人物に関するメール・連絡先・発着信履歴をはじめ、ギャラリー（静止画・動画）・ブックマークまで非表示にできます。

スマート指紋センサーの長押しで起動／解除が可能！

連絡先一覧の表示

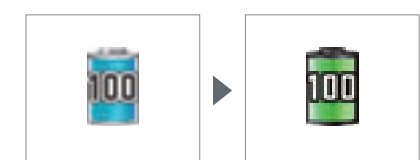


受信メール一覧の表示^{※1}



※1：プリインストールされている「SMS」と「メール（プロバイダメール）」、別途ダウンロードにより提供予定の富士通オリジナルメールアプリ「NX!メール」のみ対応。Eメール（ezweb.ne.jp）は対象外となります。

着信やメール^{※1}をさり気なくお知らせ



指定した人物から新着メールや不在着信があった場合は、電池アイコン^{※2}が切り替わり、さり気なく通知します。

※2：電池アイコンの種類は事前に設定可能です。
※あらかじめ指定する人物の設定が必要です。

指定ブックマークサイトの表示



予測変換の表示

プライバシーモードの起動／解除で、文字入力の予測変換候補を切り替えることができます。

※文字入力方法が「NX!input」の時にご利用可能です。

アプリケーションシークレット

アプリごとにシークレット設定が可能。シークレット設定されたアプリは、プライバシーモードをONにすると自動的に隠れるので安心です。

※富士通独自ホームアプリ（NX!ホーム）設定時のみご利用可能です。

アプリの到着通知も非表示にできる



※アプリによっては、到着通知を非表示にできない場合があります。

被写体をより美しく

Exmor R® for mobile × Milbeaut® Mobile

約810万画素カメラ(メインカメラ)に、裏面照射型CMOSセンサー「Exmor(エクスマ)R for mobile」と、富士通製の画像処理エンジン「Milbeaut(ミルビュー)Mobile」を搭載。
2つのテクノロジーが融合し、さらなる高感度・低ノイズ化を実現しました。

Exmor R[®]
for mobile

シャッターチャンスを見逃さない 高速レスポンス

起動時間わずか約0.5秒*を実現。さらに、撮影間隔も約0.5秒*に対応しているので、残したい一瞬も逃さずキレイに画像を残せます。

*撮影・設定条件により、起動時間、撮影間隔が長くなる場合があります。

ムービー機能にも対応 アートカメラ

クロマキーやジオラマなど12種類の効果が楽しめる特殊なフィルター機能を搭載。ムービー機能にも対応し、思わず自慢したくなるようなこだわりの写真や動画を撮影できます。

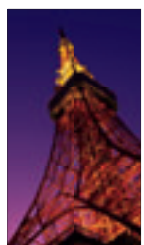
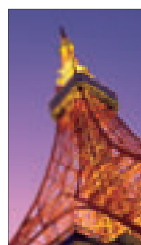
*静止画:8M(3264×2448)まで撮影可能。*動画:VGA(640×480)まで撮影可能。



【その他の撮影効果】 ●クロスプロセス ●トイカメラ ●魚眼 ●モノクロ ●ダーク ●アンカラフル ●白黒反転

夜でも美しく撮れる スーパー夜景モード

ISO最大25600相当の高感度撮影に加え、従来の夜景モードで発生しやすかった手ブレやノイズ劣化を抑止するスーパー夜景モードを搭載。美しい夜景を手軽に撮影可能です。

スーパー夜景モード
OFFスーパー夜景モード
ON

QRコードにも対応 自動シーン認識

人物や風景、夜景、接写など、撮影シーンをカメラが自動で判別し、最適なモードで撮影可能。QRコードの自動認識にも対応しているので、Webサイトなどへのアクセスもカンタンです。

ピンチイン・ピンチアウトでズーム調節

撮影時に直感的な操作でズーム調節を行えるので便利です。



他にも多彩なカメラ機能

インテリアオートフォーカス

スーパーデジタルズーム+超解像

フルHDムービー撮影

ベストショットセレクト

HDR合成

ぼかし強調モード

省電力化に役立つ NX!エコ

バッテリーの消費に関する機能について、まとめて省エネ設定ができる「NX!エコ」。わかりやすい3つのモードで簡単にバッテリー節約が可能です。



ブラウザ連携でさらに使いやすくなった 富士通モバイル統合辞書+

広辞苑やリーダーズ英和辞典をプリインストール。さらにダウンロードをすることで、音声ファイルや動画ファイルに対応した本格マルチメディア電子辞書を含む、全30種類の辞書を使用できます。また、ARROWS efでは、Webサイトを表示中に、選択した文字をその場で辞書引きできる「すぐ辞書」に対応しました。



ブラウザ上で選択した文字を
その場で辞書引きが可能に

吹き出しをタップすると
辞書アプリが起動



ダウンロードをすることで、様々な辞書を利用可能！

- 広辞苑 第六版 DVD-ROM版*
- 一広辞苑6小辞典(分野別検索)ー慣用句検索/漢字検索/人名検索地名検索/作品名検索/季語検索
- 家庭医学館
- 現代用語の基礎知識2012年版
- 角川類語新辞典
- リーダーズ英和辞典 第2版*
- 新和英中辞典 第5版
- 新漢語林 MX版
- 問題な日本語
- 築地魚河岸ことばの話
- 裁判おもしろことば学
- デイリー日仏英・仏日英辞典
- デイリー日独英・独日英辞典
- デイリー日中英・中日英辞典
- デイリー日西英・西日英辞典
- デイリー日伊英・伊日英辞典
- デイリー日韓英・韓日英辞典
- KY式日本語
- みんなで国語辞典②あふれる新語
- デイリー日独英3か国語会話辞典
- デイリー日中英3か国語会話辞典
- デイリー日仏英3か国語会話辞典
- デイリー日西英3か国語会話辞典
- デイリー日伊英3か国語会話辞典
- デイリー日韓英3か国語会話辞典

*●はお買い上げ時に内蔵、○はダウンロードにより追加できます。

※お買い上げ時、すぐにご利用いただけるのは簡易版となります。詳細版はダウンロードにより追加できます。

Full Functions

The Pages of Full Functions for
ARROWS ef FJL21

最新機能から便利機能まで、多彩な機能を凝縮。

無線LANでネットの楽しさをさらに広げる Wi-Fi®



Wi-Fi 5GHz帯対応

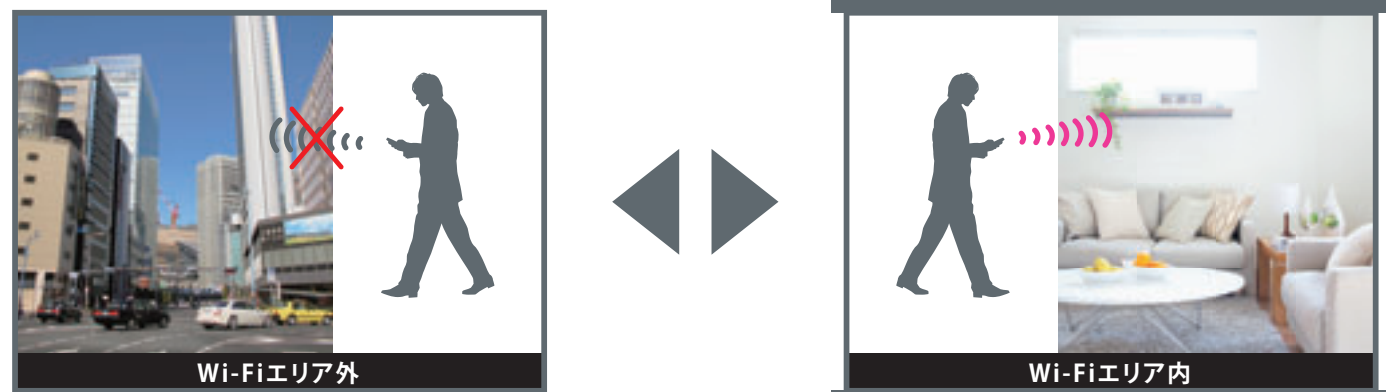
混雑の少ないWi-Fi 5GHz帯に対応。よりスムーズにインターネットを楽しめます。もちろん5GHzのau Wi-Fi SPOTも利用可能です。

Wi-Fi Direct™

無線LANアクセスポイントや無線LANルーターなどを介さずに、Wi-Fi Direct対応機器とのデータ共有が可能です。
*ご利用には、Wi-Fi Direct対応アプリが別途必要となります。

Wi-FiオートON/OFF

無線LAN環境のある自宅や任意のWi-Fiスポットから外れたことを自動で認識。Wi-FiのON/OFFを自動で行うので、電池節約にも役立ちます。



外ではWi-Fi自動OFFで無駄なサーチを回避

家ではWi-Fiネットワークを十分に楽しめる

データ交換に便利 NFC

ARROWS efをNFC対応機器にかざすだけで、データ共有をはじめ、クレジットカードの決済やチケットサービスなどとの連携が可能になるなど、今後、さまざまな対応サービスが展開される予定です。

NFC=Near Field Communication (近距離無線通信)
*詳しくはauホームページでご確認ください。

Androidビーム

電話帳、画像、アプリなどをAndroidビームでカンタンに対応機種に送ることができます。

*「NFCタグリーダー」アプリのダウンロードが必要です。
*データによっては送受信できない場合があります。



NFCでスマートな支払い

NFCを活用すれば、クレジットカードを持ち歩かなくても支払いができるようになります。

*ご利用には、各サービス事業者が提供するNFC対応の各種アプリが別途必要となります。



録画した地デジ番組を別の部屋で見られる DLNA®連携 (DTCP-IP対応)

DLNA対応ブルーレイレコーダー^{※1}と連携して、録画した地デジ番組^{※2}をハイビジョン画質で家中どこからでも楽しめます。



※1:対応機器については、富士通公式HP (FMWORLD) に掲載予定です。
※2:著作権保護技術DTCP-IPに対応したDLNAサーバ機器に録画・保存された地デジ番組が対象となります。すべてのDLNA対応機器との連携を保証するものではありません。なお、コンテンツによっては再生できない場合があります。また、地デジ番組のストリーミング視聴時は、無線LAN接続IEEE802.11a/nでの接続を推奨します。
※3:【防水について】IPX5/IPX8の防水性能。キャップ類・電池フタは確実に取り付けてください。温泉水や入浴剤の入ったお風呂などには浸けないでください。長時間の持ち込みはしないでください。



ワイヤレスで使い方が広がる Bluetooth® 4.0

最新規格Bluetooth 4.0に対応。ワンセグや音楽を、Bluetooth対応のヘッドホンやカーオーディオで楽しめます。



*対応プロファイル: HID、DUN、OPP、SPP、HSP、HFP、A2DP、AVRCP、HDP、PBAP、ANP、PASP、FMP、PXP、TIP
*すべてのBluetooth機器との接続を保証するものではありません。

FM波を飛ばして手軽にラジオで聴ける FMトランスミッター

ミュージックプレーヤーやワンセグの音声を、FM波で送信できます。自動車・自宅のFMラジオなどで、手軽に楽しめます。

*アンテナを伸ばしてご利用いただくことを推奨します。



ケーブルレスでパソコンとデータ共有可能 F-LINK

データバックアップ／受け渡しがカンタン USB機器接続

ケータイからの機種変更もラクラク かんたんお引越し

対象機種: 2008年以降発売の東芝製、富士通東芝モバイルコミュニケーションズ製及び富士通モバイルコミュニケーションズ製の携帯電話
詳しくは富士通公式HP (FMWORLD) をご覧ください。

かわいらしいキャラが人気「くーまんの部屋」

季節や時間、場所に合わせて、くーまんがおしゃべりする「くーまんの部屋」をプリインストールしました。ホーム画面上にウィジェットを貼って楽しむことも可能です。

*場合によって通信を行うことがありますので、LTEフラットなど、パケット通信料定額サービスへの加入を強く推奨します。

©Dora communications



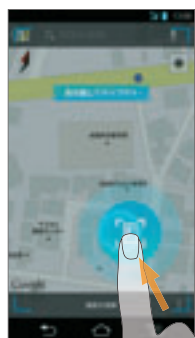
さまざまな画面をスマートに保存 キャプメモ

画面端から中央へと指を動かすだけで、表示している画面が保存され、さらにそのまま手書き入力ができます。地図上に道順を書いて友だちに送ったり、気になる記事にマーカーをつけたりできるなど、多彩な楽しみ方が可能です。FacebookやTwitterで共有することもできます。

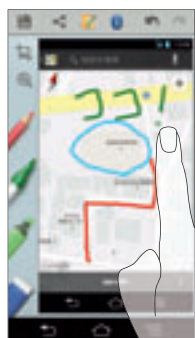
*指のスライドを始めるスポットは任意で設定可能です。



画面端から指をスライドさせる



表示画面が保存される



直接手書きができる

使いたいアプリをスマート起動 スライドインランチャー

画面端から中央へ指を動かすとランチャー（アプリ一覧）が表示され、アプリをすぐに起動できます。表示アプリは8つまで設定可能です。

*指のスライドを始めるスポットは任意で設定可能です。



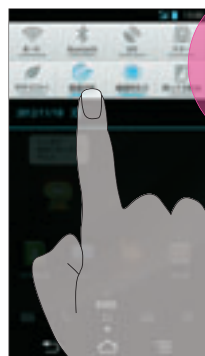
画面端から指をスライドさせる



ランチャーが表示される

どの画面
からでも起動
できる！

- Wi-Fi
- Bluetooth
- GPS
- マナーモード
- 画面回転
- FMトランスミッター
- 持ってる間ON
- 画面の明るさ
- Wi-Fiテザリング
- 今すぐエコモード
- プライバシービュー
- 機内モード



スピーディー
にON/OFF
切り替え

切り替えなしでサクサク入力 手書き文字入力



読み方がわからない漢字も



すぐに調べられる

キーボード（テンキー※・QWERTY）の上から手書きで文字入力が可能。数字や絵文字などの切替が不要なので、直感的にすばやく文章を作成できて便利です。手書きをして表示された文字の候補が意図したものとは違う場合、それをタッチして訂正することで、ユーザーの癖が学習され、文字認識の精度がアップします。

※入力方式がケータイ入力の時。

よりスムーズな日本語入力を「ATOK」



ATOKは快適な文字変換を実現する日本語入力システム。長文や話し言葉の変換はもちろん、類義語の提示、さらには敬語・ビジネス用語・専門用語にも対応しているので、どんな文章の入力もスムーズです。

自分らしさを演出できる キーボードのテーマカスタマイズ

これまで1つしかなかったキーボードデザインを、好みに合わせて選べるようになりました。



*文字入力方法が「NX!input」の時にご利用可能です。

一覧性に優れた サムネイル表示

ホーム画面上で上方向にフリック操作をすると、ホームアプリの全ページをサムネイル表示。ページの表示入れ替え／移動／削除がカンタンに行えます。

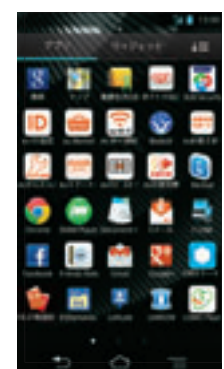
*ホームアプリが「NX!ホーム」の時にご利用可能です。



アプリ一覧の表示数を設定できる アイコン表示カスタマイズ

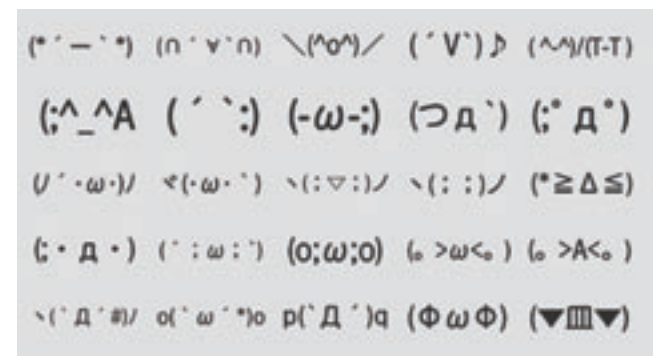
アプリアイコンの表示（横×縦）を自由に設定できます。4×4／4×5／4×6／5×6から表示個数を選べます。

*ホームアプリが「NX!ホーム」の時にご利用可能です。



表情豊かな顔文字が充実 プリン顔文字

人気の顔文字をプリインストール。種類が増えたことでコミュニケーションをより楽しめます。



*文字入力方法が「NX!input」の時にご利用可能です。

好みのフォルダも配置できる Dockカスタマイズ

お気に入りのアプリを配置できる「Dock」に、フォルダも配置できるDockカスタマイズを採用。最大4個まで配置が可能です。



Dockによく使うアプリやフォルダを配置

自分好みのデザインを楽しめる ホームテーマ変更

壁紙・アプリ一覧背景画面などのデザインを、一括して変更することができます。

*ホームアプリが「NX!ホーム」の時にご利用可能です。

アプリを管理＆整理しやすい カンタンフォルダ作成

ホーム画面上で2つのアプリアイコンを重ねるだけでフォルダが作成できます。フォルダをタップすると吹き出し形式でフォルダ内のアプリが表示されます。

主な仕様 ARROWS ef(アローズエフ)						
カラー		ソフトブルー、ソリッドブラック、ピンクゴールド	充電時間※1	約130分		
サイズ(幅×高さ×厚さ)		約62×127×10.7mm	連続通話時間※2	約520分		
重量		約139g	連続待受時間※2	約490時間(3G)/約410時間(LTE)		
au ICカード種類		au Micro IC Card(LTE)	外部接続	Wi-Fi	IEEE802.11 a/b/g/n	
OS		Android™ 4.0		Bluetooth	ver. 4.0	
CPU		MSM8960 1.5GHzデュアルコア		外部デバイス/その他	microUSB、3.5mmステレオイヤホンジャック	
メモリ	内蔵(ROM/RAM)	約8GB/約1GB	防水／防塵		防水(IPX5/IPX8)、防塵(IP5X)	
	外部	microSD/microSDHC/microSDXC(最大64GB)	付属品※3		電池パック、卓上ホルダ	
ディスプレイ		約4.3インチ、TFT液晶、HD(1280×720)				
カメラ	メイン	約810万画素	※1:充電時間は、共通ACアダプタ04(別売)での測定値となります。※2:連続通話時間および連続待受時間は、au携帯電話の電波を正常に受信できる静止状態での利用可能時間です。実際にご利用になる地域や使用状況などにより短くなります。※3:専用オプション品として別売もしています。*本カタログに記載されている連続通話時間および連続待受時間は、電波を正常に受信できる静止状態での利用可能時間です。実際にお客様が使用できる時間は、通話の時間、回数、メール作成の時間、メール送受信回数、各種アプリケーションの使用状況等の様々な条件により大きく変動します。*連続通話時間および連続待受時間は、本カタログ作成時点のものであり、予告なく変更される場合があります。			
	サブ	約120万画素				
撮影サイズ	静止画	最大3264×2448ドット				
	動画	最大フルHD1080p				
バッテリー容量		1800mAh				
対応サービス一覧						
LTE		Wi-Fiテザリング(最大接続数8台)	おサイフケータイ*	NFC	ワンセグ	
赤外線通信		GPS	緊急速報メール	GLOBAL PASSPORT	au Market	
auスマートパス		ビデオパス	うたパス	ブックパス		

*サービスの詳細はauホームページでご確認ください。


防水・防塵機能に関するご注意 ●IPX5(旧JIS保護等級5)相当とは内径6.3mmのノズルを用いて、約3mの距離から約12.5リットル／分の水を3分以上注水する条件で、あらゆる方向からのノズルによる噴流水によっても、電話機としての性能を保つことを意味します。●IPX8(旧JIS保護等級8)相当とは常温で水道水、かつ静水の水深1.5mの水槽に電話機本体を静かに沈め、約30分間水底に放置しても、電話機内部に浸水せず、電話機としての機能を保つことを意味します。●IP5X相当とは防塵試験用粉塵(直径75μm以下)が入ったとしても所定の動作および安全性を損なわないように保護されていることを意味します。●電話機本体の防水性能は、常温(5℃～35℃)の真水・水道水にのみ対応しています。以下の例のような液体をかけたり、浸けたりしないでください。また、砂や泥なども付着させないでください。(例:せっけん・洗剤・入浴剤などの入った水／海水／プールの水／温泉／熱湯／薬品／汗) ●周囲温度5℃～40℃(ただし、36℃以上はお風呂場などでの一時的な使用に限る)、湿度35%～90%の範囲で使用してください。●やや強い雨(1時間の雨量が20mm未満)まで、傘をささずにぬれた手で持って通話できます。●雨がかかっている最中、電話機に水滴がついているとき、または手がぬれている状態での外部接続端子カバー、電池フタの開閉は絶対にしないでください。●外部接続端子カバー、または電池フタが開いている状態で水などの液体がかかった場合、内部に液体が入り、感電や故障の原因となります。そのまま使用せずに電源を切り、電池パックを外した状態で、お近くのauショップもしくは安心ケータイサポートセンターまでご連絡ください。●万一水以外(海水／洗剤／砂／泥など)が付着してしまった場合、直ちに水で洗い流してください。やや弱めの水流(6リットル／分以下、常温(5℃～35℃)の水道水)で蛇口やシャワーより約10cm離れた位置で常温の水道水で洗えます。洗うときは電池フタをしっかりと取り付けた状態で、外部接続端子カバーが開かないように押さえたまま、ブラシやスポンジなどは使用せず手で洗ってください。洗濯機や超音波洗浄機などで洗わないでください。●水でぬれたあとには、水抜きを、乾いた清潔な布で電話機の水 droplet を拭き取ってください。●電話機に水滴が付着したまま放置しないでください。キー部分は水分が入り込む構造になっていますが、入り込んだ水分は電話機を振るなどして払い落としてください(この場合、電話機を振り落とさないよう十分ご注意ください)。残った水分は乾いた清潔な布で速やかに拭き取ってください。●水中で電話機を使用(キー操作を含む)しないでください。●強い流水(6リットル／分を超える)や高い水圧を直接かけたり、水面に落下させたり、長時間水中に沈めたりしないでください。●付属品、オプション品は防水性能を有していません。水にぬれるような場所では、使用しないでください。●お風呂場、台所など、湿気の多い場所には長時間放置しないでください。この電話機は防湿仕様ではありません。●急激な温度変化は、結露の原因となります。寒いところから暖かいお風呂場などに電話機を持ち込むときは、電話機が常温になってから持ち込んでください。●熱湯・サウナ・熱風(ドライヤーなど)などは使用しないでください。●外部接続端子カバー・電池フタ周囲のゴムパッキンは、防水性能を維持するための重要な部品です。はがしたり、傷つけたりしないでください。●ゴムパッキンの接触面は微細なゴミ(髪の毛1本、砂粒1個、微細な繊維など)がわずかでも挟まると浸水の原因となります。ゴミなどが付着しないようにしてください。●防水性能を維持するため、ゴムパッキンは異常の有無に関わらず、2年ごとに交換することをおすすめします。●マイク、レシーバー、スピーカーなどを綿棒やどがつたものでつつかないでください。●落下させるなど電話機に強い衝撃を与えないでください。防水性能が維持できなくなる場合があります。●電話機がぬれている状態では絶対に充電しないでください。感電や回路のショートなどによる火災・故障の原因となります。

●「ATOK」は株式会社ジャストシステムの登録商標です。●「Exmor」[Exmor R for mobile]および「Exmor R for mobile」ロゴはソニー株式会社の商標または登録商標です。●「Milbeaut」[「ミルビュー」]は、富士通セミコンダクター株式会社の登録商標です。●「おサイフケータイ」は、株式会社エヌ・ティ・ティ・ドコモの登録商標です。●「f2」は、フェリカネットワークス株式会社の登録商標です。●「FeliCa」は、ソニー株式会社が開発した非接触ICカードの技術方式です。●「FeliCa」は、ソニー株式会社の登録商標です。●「Wi-Fi」Wi-Fi Alliance、Wi-FiロゴおよびWi-Fi CERTIFIEDロゴはWi-Fi Allianceの登録商標です。●「Wi-Fi CERTIFIED」WPA、WPA2およびWi-Fi Protected SetupはWi-Fi Allianceの商標です。●「AOSS」は株式会社バッファローの商標です。●「DLNA」および「DLNA」認証ロゴはDigital Living Network Allianceの登録商標です。●「Bluetooth」とそのロゴマークは、Bluetooth SIG, Inc.の登録商標です。●「microSD」は3D LLCの商標です。●「Android」はGoogle Inc.の商標または登録商標です。●「Human Centric」[「ヒューマンセントリック」]および「ボイス」[「ボイス」]は富士通株式会社の登録商標です。●その他本カタログに記載されている会社名および商品名は、各社の商標または登録商標です。●「SRS」は、SRS Labs, Inc.の商標です。TruMedia™技術は、SRS Labs, Inc.からのライセンスに基づき製品化されています。



[ご利用に際して]

 注意	au 携帯電話およびオプション品は、「取扱説明書」と「安全上のご注意」をよくお読みの上、正しくお使いください。
---	--

■指定のオプション品をご使用ください。指定以外の電池パックなどを使用すると、発熱・発火の原因になります。■自動車などの運転中は使用しないでください。■運転者が使用する場合には、車を安全な場所に停めてからご使用ください。■電波が電気機器に影響を及ぼす恐れがありますので、次の点にご注意ください。*ドア閉鎖中の航空機内では使用禁止ですので電源は切ってください。■自動車内で使用される場合、まれに車載電子機器に影響を与えることがあるため、充分な対電磁波保護がされているか自動車販売店にご確認ください。■電波による医用電気機器への影響を防ぐために、次のことを守ってください。*医療機関で使用禁止を定めている場所や医用電気機器の近くでは電源を切ってください。*植え込み型心臓ペースメーカーを装着されている方は、装着部位から22cm以上離れて携行、使用してください。なお、ペースメーカーには多数の機種がありますので、取扱いについての詳細は関係医療機関やその機種の供給元などへご相談ください。*混雑した場所では、電源を切るよう心がけてください。■サービスエリア内であっても、トンネル・地下・屋内・ビル・山の陰・山間部など電波の届きにくい場所ではご使用にできないことがあります。また、通信中に電波の悪い所へ移動されると、通信が切れることがありますので、ご了承ください。■映画館や劇場、美術館、図書館などの場所では、発信を控えるのももちろん、着信音で周囲に迷惑をかけるないように、電源を切っておきましょう。お留守番サービスをご利用ください。街中では、通行の邪魔にならない場所で使用しましょう。*新幹線の車内や、ホテルのロビーなどでは迷惑のかからない場所へ移動しましょう。*通話中の声は大きすぎないように。■ご不要になったau携帯電話については、最寄りのauショップ・PiPiまでご持参ください。環境資源保護のためのリサイクルにご協力をお願い申し上げます。■万一解約等される場合には、au携帯電話に書き込まれた電話番号を消去する必要がありますのでau携帯電話をauショップ等までご持参ください。■携帯電話・PHS事業者は、環境を保護し、貴重な資源を再利用するためにお客様が不要となってお持ちになる電話機・電池・充電器を、ブランド・メーカー問わず  のマークのあるお店で回収し、リサイクルを行っています。

お客様の都合により解約された場合、契約事務手数料や、お買い上げ品代金はお戻しできません。



このカタログには森林認証紙、植物油インキを使用しています。

マナーもいっしょに
携帯しましょう。

モバイル・リサイクル・ネットワーク
[携帯電話・PHSのリサイクルにご協力をお願いします]

au携帯電話に関する お問い合わせ	一般電話から (通話料無料) ☎0077-7-111 au 携帯電話から (通話料無料) 局番なし 1[5]7
----------------------	--

◎地域によっては本製品を取り扱っていない場合があります。◎製品仕様およびサービス内容は、予告なく変更することがあります。◎印刷のため、実際の色と多少異なる場合があります。◎ディスプレイ画面の表示はすべてイメージです。

このカタログは2012年9月現在のものです。

富士通モバイルコミュニケーションズ株式会社

http://www.fmworld.net/

AMF0111 FJL21 メーカーカタログ
AU0183