

# 専用フォリオカバー取扱説明書

このたびは、本製品をお買い上げいただき、誠にありがとうございます。

ご使用になる前に本紙をよくお読みにになり、正しくお使いいただけますようお願いいたします。

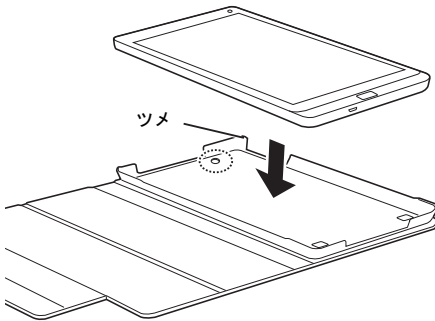
2014年10月

## タブレット本体を取り付ける

- 1** タブレット本体の裏面を下側にして、矢印の方向にタブレット本体を差し込みます。

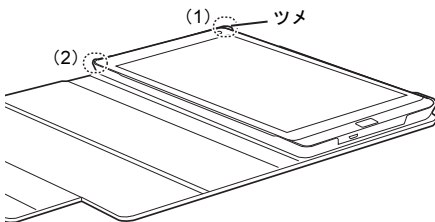
下図の点線部に、タブレット本体の裏面にあるアウト Web カメラを合わせてください。

タブレットが四隅のツメにはめ込まれていることを確認してください。



## タブレット本体を取り外す

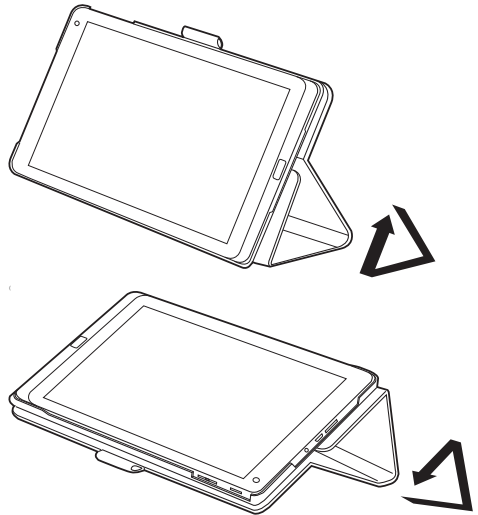
- 1** (1) のツメを押し、(1) (2) の順番でツメからタブレット本体を外します。



## フォリオカバーの使い方

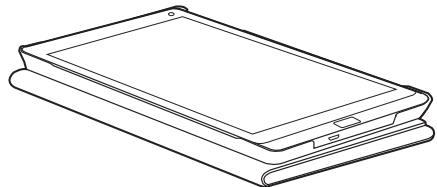
### ■スタンドスタイル

フォリオカバーを取り付けた状態で、液晶ディスプレイの角度により、2種類でお使いいただけます。フォリオカバーは、矢印の方向に内側に巻いてください。



### ■タブレットスタイル

フォリオカバーを裏側に折り返して、タブレット単独の場合と同じ感覚でタッチ操作ができます。



各製品名は、各社の商標、または登録商標です。  
各製品は、各社の著作物です。

Copyright FUJITSU LIMITED 2014

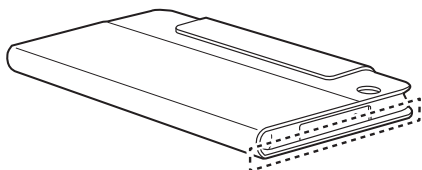


\* B 6 F Y - 2 7 0 1 - 0 1 \*

## ■持ち運びスタイル

フオリオカバーをたたんで持ち運べます。  
持ち運ぶときには、次の点に注意してください。

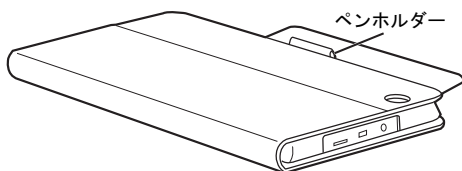
- 下図の点線部分にすき間ができないようにしてください。すき間があると、物がはさまりタブレット本体を傷つけたり、誤動作をしたりすることがあります。



- ペンなどを差し込んだまま持ち運ぶ場合は、ペンなどでタブレット本体を傷つけたり、誤動作をさせないように気をつけてください。

## ■ペンホルダーについて

市販のペン（直径約9mm）などを差し込んでお使いになれます。



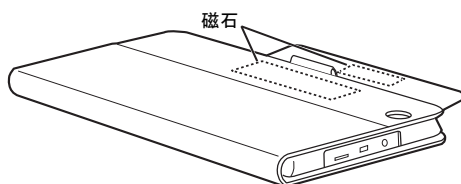
## ご使用上の注意

- タブレットが、本製品のツメにしっかりとめ込まれていないと、ご使用中にタブレット本体が外れる場合があります。
- 火気や暖房機器を近づけないでください。
- 直射日光が当たる場所、高温、多湿の場所に放置しないでください。
- 涼しく乾燥していて風通しの良い、ほこりや化学薬品のないところに保管してください。
- 乳幼児の手の届かないところに保管してください。
- 本製品は樹脂材製品（合皮ソファ、樹脂シートなど）の上に置かないでください。長時間の接触や、強い力でのかすれにより、色移りする場合があります。
- 本製品は素材の特性上、時間と共に変色する場合があります。
- 質感を大切に加工をしているため、多少の色落ち、水漏れなどによる汚れ、シミになることがあります。ご了承ください。
- き裂などの破損、ほつれ、破れ、変形、劣化を発見した場合は、使用を中止してください。
- 本製品はタブレットを収納、携帯するためのカバーです。他の用途ではご使用にならないでください。

- 本製品は、タブレットを衝撃から保護するためのカバーではありません。
- 本製品は、収納物の傷防止を保証するものではありません。
- アルコール類またはその他の薬剤を本製品に付着させないでください。
- 硬い布で本製品を拭かないでください。
- スタンドスタイルで使用する場合は、不安定な場所に設置しないでください。落下により、けがや故障の原因となることがあります。

## 磁石の位置について

本製品には、持ち運びスタイルで使用するとき、フオリオカバーが開かないようにするために、下図の点線部に磁石が取り付けられています。



本製品に心臓ペースメーカーや磁気カードなど、磁気の影響を受けやすいものは近づけないでください。故障やデータ消失などのおそれがあります。

## お手入れについて

- 洗濯はできません。汚れた場合は、水にひたした布をよく絞ってから汚れを拭き取り、その後、乾いた布で拭いてください。
- ベンジン、シンナー、アルコールなどの溶剤や家庭用洗剤・化学ぞうきんは、変質、変色するおそれがありますので、使用しないでください。
- ぬれたときは、乾燥したタオルなどでぬれた部分の水分を拭き取り、形を整えた後、陰干して充分乾かしてください。

## リサイクルについて

本製品を廃棄する場合は、「廃棄物の処理及び清掃に関する法律」の規制を受けます。

### □法人、企業のお客様へ

本製品の廃棄については、弊社ホームページ「ICT 製品の処分・リサイクル方法」(<http://jp.fujitsu.com/about/csr/eco/products/recycle/recycleindex.html>)をご覧ください。

### □個人のお客様へ

本製品を廃棄する場合は、一般廃棄物の扱いとなりますので、地方自治体の廃棄処理に関連する条例または規則に従ってください。

## お問い合わせ先について

こんなときには	こちらへ	
技術的なご質問、ご相談	富士通パーソナル製品に関するお問い合わせ窓口	
	通話料 無料	0120-950-222
	受付 時間	9:00～17:00 (土曜、日曜、祝日およびシステムメンテナンス日を除く) 受け付け後に専門技術員からのコールバックとなります。

- おかけ間違いのないよう、ご注意ください。
- ダイヤル後、音声ガイダンスに従い、ボタン操作を行ってください。お客様の相談内容によって、各窓口へご案内いたします。
- システムメンテナンスのため、受付時間であっても受け付けを休止させていただく場合があります。

## 仕様一覧

外形寸法 (幅×奥行×高さ)、折りたたみ状態	約 220×約 145×約 25mm
質量	約 200g

---

## 専用フォリオカバー取扱説明書

B6FY-2701-01-00

発行日 2014年10月  
発行責任 富士通株式会社

〒105-7123 東京都港区東新橋 1-5-2 汐留シティセンター

---

- このマニュアルの内容は、改善のため事前連絡なしに変更することがあります。
- このマニュアルに記載されたデータの使用に起因する第三者の特許権およびその他の権利の侵害については、当社はその責を負いません。
- 無断転載を禁じます。
- 落丁、乱丁本は、お取り替えいたします。

⑦1410-1

このマニュアルはリサイクルに配慮して印刷されています。  
不要になった際は、回収・リサイクルにお出しく下さい。