

# 箱の中身を確認してください

FMV-BIBLO NE3/500LR, NE3/500L  
Office 2000 Personal モデル

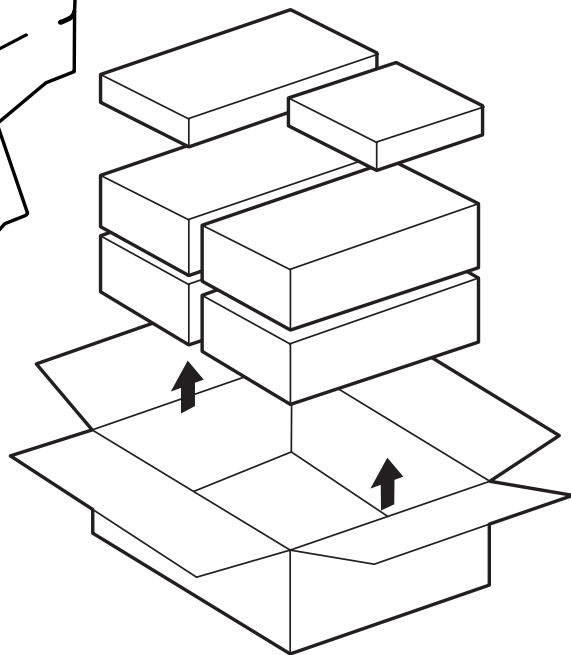
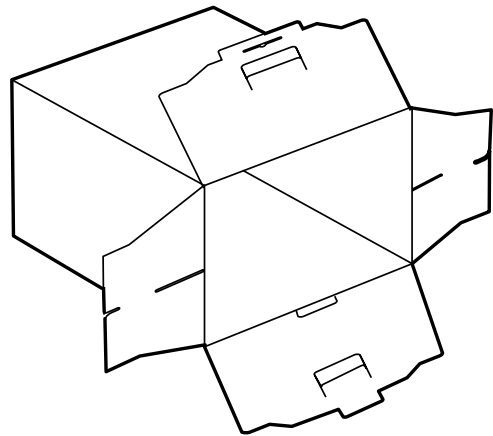
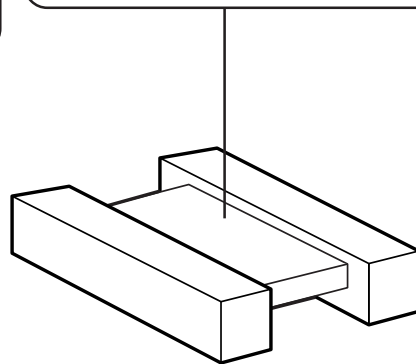
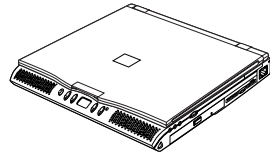
- ・ 箱を開けたら、以下のものがそろっているかどうかを確認してください。マークにチェックしながら確認すると便利です。添付品の確認は、ご購入後すぐに行ってください。
- ・ 太字で表記してある添付品は、最初にお読みいただくマニュアル類です。すぐに参照できるよう、お手元に置いてお使いください。

- ..... マニュアル類
- ..... CD-ROM 類
- ..... 小冊子、はがき類など

箱の外側にあるもの

- ・ ユーザー登録のご案内
- ・ 保証書

パソコン本体



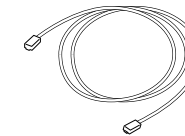
**A**

- 取扱説明書
- お役立ちシート
- 富士通パソコン・メンバーズサービス
- 体験版 CD-ROM のご利用について
- @nifty 3ヶ月無料!(入会マニュアル)
- お使いになるうえでの注意事項
- お父さんのための釣り - 溪流編 -  
お父さんのための囲碁 ユーザーズマニュアル

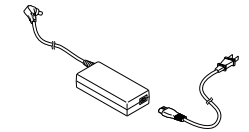
ユーザー登録カードセット

- ・ ゼンリンユーザーサポートセンター行はがき
- ・ ティエヌティエクスプレス株式会社宛はがき (Intellisync ユーザー登録用)
- ・ 乗換案内 最新 CD-ROM 送付サービスのご案内
- ・ 家計簿mam2 Plus ユーザー登録カード
- ・ 富士ソフト ABC 行はがき (筆ぐるめユーザー登録カード)

モジュラーケーブル



AC アダプタ



**F**

- 富士通パソコンサポート ご案内
- DragonSpeech クイックスタート
- SANRIO TINY PARK
- 安全上のご注意
- 富士通パソコン修理便
- 柿木将棋 Light について
- 西暦 2000 年問題について
- てきばき家計簿mam2 Plus 操作マニュアル
- WTG2000 - ロンドン - ユーザーズマニュアル
- ウェブライフスタイル (MSN)
- Intellisync for Notebooks クイック・リファレンス・ガイド
- ODN で今すぐインターネットをはじめよう
- はじめるなら、AOL
- ボタンひとつでらくらくインターネット (DION)
- タッチおじさんメール
- 取り扱い上の注意
- Windows98 ファーストステップガイド
- InterPot
- @nifty SiteMap

**B**

- リカバリ CD-ROM (2枚)
- アプリケーション CD セット
  - ・ スーパー統合辞書 99 ディスク 1
  - ・ スーパー統合辞書 99 ディスク 2
  - ・ Word 2000 & Excel 2000 の虎の巻
  - ・ ゼンリン電子地図 Z SYSTEM DISK
  - ・ ゼンリン電子地図 Z 地図 DISK 東日本
  - ・ ゼンリン電子地図 Z 地図 DISK 西日本
  - ・ WORLD TOUR GOLF 2000
  - ・ 体験版 CD-ROM
  - ・ アプリケーション CD1
  - ・ アプリケーション CD2

**D**

ヘッドウォーンマイク  
組み立てる前の状態が入っています。

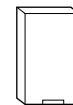


**E**

- わかるパソコン入門
- FMV 総合案内
- 使いこなす本 インターネット編
- 使いこなす本 ソフト編
- 使いこなす本 ハード編
- トラブル解決 Q&A

**C**

入門ビデオ



**G**

- Microsoft Office 2000 Personal

- ・ 添付品の梱包場所に変更されている場合があります。また、この他に注意書きの紙、カタログ、パンフレットなどが入っている場合があります。
- ・ 添付品が不足していた場合は、お買い上げの弊社営業、販売会社または富士通パソコン診断センターにご連絡ください。

