

# 箱の中身を確認してください

FMV-BIBLO NE3/43E

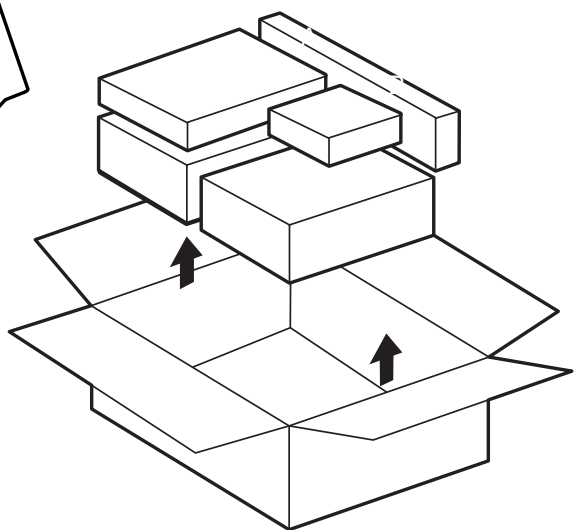
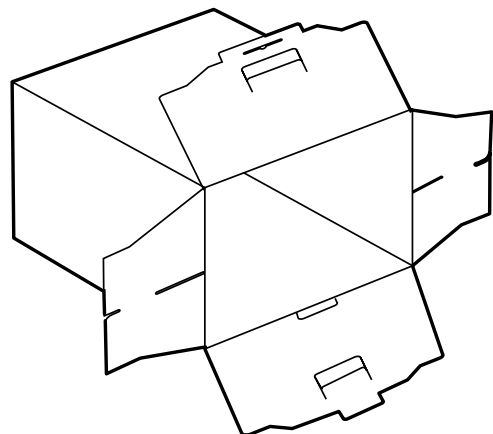
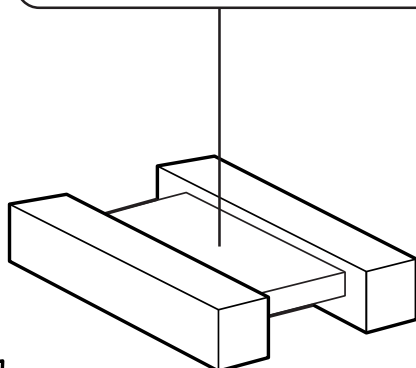
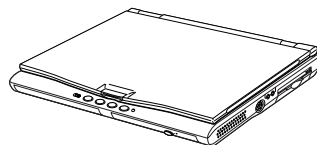
- ・ 箱を開けたら、以下のものがそろっているかどうかを確認してください。マークにチェックしながら確認すると便利です。添付品の確認は、ご購入後すぐに行ってください。
- ・ 太字で表記してある添付品は、最初にお読みいただくマニュアル類です。すぐに参照できるよう、お手元に置いてお使いください。

- 📖 ..... マニュアル類
- 📀 ..... CD-ROM 類
- 📄 ..... 小冊子、はがき類など

箱の外側にあるもの

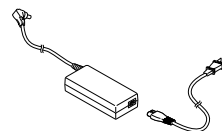
- ・ ユーザー登録のご案内
- ・ 保証書

パソコン本体



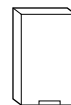
**A**

ACアダプタ



**B**

入門ビデオ



**C**

リカバリ CD-ROM (2枚)

アプリケーション CD セット

- ・ スーパー総合辞書 99 ディスク 1
- ・ スーパー総合辞書 99 ディスク 2
- ・ ゼンリン電子地図 Z SYSTEM DISK
- ・ ゼンリン電子地図 Z 地図 DISK 東日本
- ・ ゼンリン電子地図 Z 地図 DISK 西日本
- ・ WORLD TOUR GOLF 2000
- ・ 体験版 CD-ROM
- ・ アプリケーション CD1
- ・ アプリケーション CD2

**D**

取扱説明書

お役立ちシート

富士通パソコン・メンバーズサービス

体験版 CD-ROM のご利用について

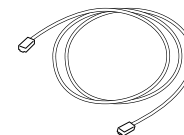
@nifty 3ヶ月無料! (入会マニュアル)

お使いになるうえでの注意事項

ユーザー登録カードセット

- ・ ゼンリンユーザーサポートセンター行はがき
- ・ ティエヌティエクスプレス株式会社宛はがき (Intellisync ユーザー登録用)
- ・ 乗換案内 最新 CD-ROM 送付サービスのご案内
- ・ 家計簿マム 2 Plus ユーザー登録カード
- ・ 富士ソフト ABC 行はがき (筆ぐるめユーザー登録カード)

モジュラーケーブル



**E**

わかるがるパソコン入門

FMV 総合案内

使いこなす本 インターネット編

使いこなす本 ソフト編

使いこなす本 ハード編

トラブル解決 Q&A

**F**

富士通パソコンサポート ご案内

SANRIO TINY PARK

安全上のご注意

富士通パソコン修理便

柿木将棋 Light について

西暦 2000 年問題について

てきばき家計簿マム 2 Plus 操作マニュアル

WTG2000-ロンドン-ユーザーズマニュアル

ウェブライフスタイル (MSN)

Intellisync for Notebooks クイック・リファレンス・ガイド

ボタンひとつでらくらくインターネット (DION)

タッチおじさんメール

ODNで今すぐインターネットをはじめよう

はじめるなら、AOL

取り扱い上の注意

Windows98 ファーストステップガイド

InterPot

@nifty SiteMap

