

お役立ちシート

機種名を覚えよう

油性マジックを使って書き込みましょう。
機種名は、パソコンが入っていた箱に、ワープロソフト名は『箱の中身を確認してください』に書かれています。

機種名

FMV - BIBLO

例) NE/36LA

入っているワープロソフト名

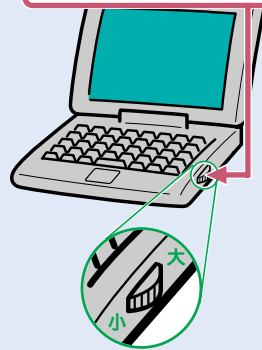
Word / 一太郎 / OASYS / なし

どこかに○を付けてください。

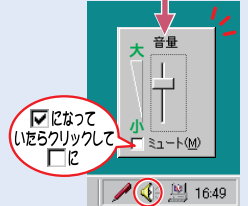
音が出ないときは

次の2つがどちらも最小でないことを確認!

本体の音量ボリューム
機種により音量ボリュームの位置は異なります。



画面の音量つまみ
画面右下の音量アイコンをクリックすると表示される



『使いこなす本 ハード編』の「音量を調節する」参照

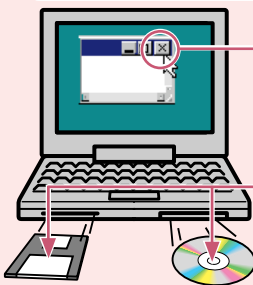
正しい電源の切りかた

NE/36LA, NE/36L, NE/36X, NE/33, NE/33Eでは通常MAINスイッチで電源を切りません。
NR/33XにはMAINスイッチはありません。
下の手順①~⑤までを行ってください。

MAINスイッチでいきなり電源を切ると、
壊れるかもしれないのだ!



1 まずはこの2つをチェック!



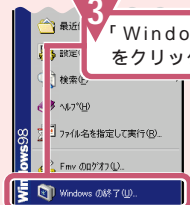
✕をクリックし、すべてのウィンドウを閉じる

フロッピーディスク、CD-ROMが入っていたら、取り出す

2 「スタート」ボタンをクリック



3 「Windowsの終了」をクリック

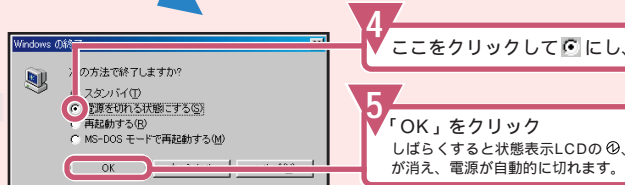


6 MAINスイッチを○側にスライド

MF/33以外の機種では、この手順は必要ありません。



MF/33のみ



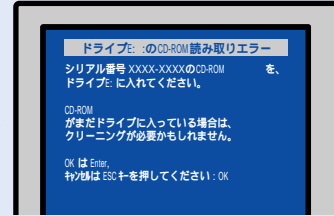
4 ここをクリックして○にし、

5 「OK」をクリック
しばらくすると状態表示LCDの④、日マークが消え、電源が自動的に切れます。

『取扱説明書』の「電源の切りかたと入れかたを覚える」参照

こんなときレスキューQ&A

Q こんな青い画面が出た!

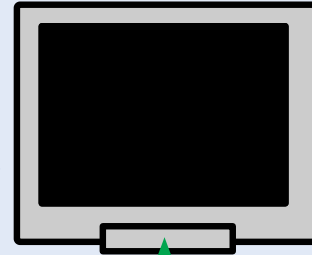


A

CD-ROMを、使用中に抜いてしまいました。抜いたCD-ROMをセットし、10秒ほど待って、**Enter**を押します。その後、Windowsを再起動してください。

『トラブル解決Q&A』の「CD-ROMを取り出したら青い画面になった」参照

Q 画面が真っ暗になった!



状態表示LCD

A

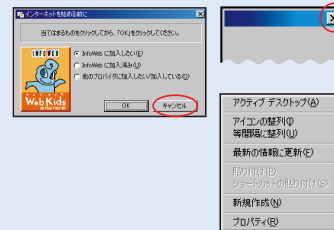
省電力機能が働いています。次のようにして元に戻します。

状態表示LCDの④を確認してください。

点灯している → フラットポイントに触れる

点滅している → SUS/RESスイッチを押す

Q 予期しない画面が出た!

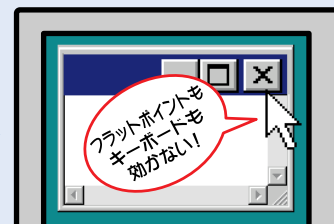


A

次のようにして画面を消します。

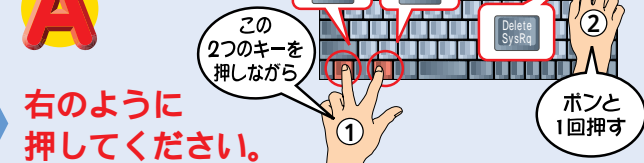
- キャンセルがある → キャンセルをクリック
- 右上に✕がある → ✕をクリック
- ✕やキャンセルがない → キーボードのEscを押す

Q 操作中に動かなくなりました!



A

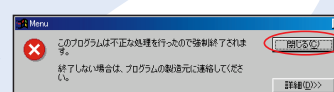
右のように押してください。



動かなくなったアプリケーションを終了できます。

『トラブル解決Q&A』の「操作中に動かなくなった」参照

Q こんなメッセージが出た!



A

閉じる(✕)をクリックしてください。

アプリケーションが正常に動作しなかった場合のメッセージです。使用中のアプリケーションが終了し、直前の作業内容は保存されません。

この他に困ったことがあったら... 『トラブル解決Q&A』へ



T4988618872850

文字入力早わかり

ローマ字のつづりかた

あ	い	う	え	お
A	I	U	E	O
か	き	く	け	こ
KA	KI	KU	KE	KO
さ	し	す	せ	そ
SA	SI(SHI)	SU	SE	SO
た	ち	つ	て	と
TA	TI(CHI)	TU(TSU)	TE	TO
な	に	ぬ	ね	の
NA	NI	NU	NE	NO
は	ひ	ふ	へ	ほ
HA	HI	HU(FU)	HE	HO
ま	み	む	め	も
MA	MI	MU	ME	MO
や	い	ゆ	いえ	よ
YA	YI	YU	YE	YO
ら	り	る	れ	ろ
RA	RI	RU	RE	RO
わ	うい	う	うえ	を
WA	WI	WU	WE	WO
ん ¹	う			
NN		VU		
が	ぎ	ぐ	げ	ご
GA	GI	GU	GE	GO
ざ	じ	ず	ぜ	ぞ
ZA	ZI(JI)	ZU	ZE	ZO
だ	ぢ	づ	で	ど
DA	DI	DU	DE	DO
ば	び	ぶ	べ	ぼ
BA	BI	BU	BE	BO
ぱ	ぴ	ぷ	ぺ	ぽ
PA	PI	PU	PE	PO
きゃ	きい	きゅ	きえ	きょ
KYA	KYI	KYU	KYE	KYO
ぎゃ	ぎい	ぎゅ	ぎえ	ぎょ
GYA	GYI	GYU	GYE	GYO
しゃ	しい	しゅ	しえ	しよ
SYA	SYI	SYU	SYE	SYO
SHA	SHI	SHU	SHE	SHO
じゃ	じい	じゅ	じえ	じょ
JYA	JYI	JYU	JYE	JYO
ZYA	ZYI	ZYU	ZYE	ZYO
JA		JU	JE	JO

ちゃ	ちい	ちゅ	ちえ	ちよ
TYA	TYI	TYU	TYE	TYO
CYA	CYI	CYU	CYE	CYO
CHA		CHU	CHE	CHO
ぢゃ	ぢい	ぢゅ	ぢえ	ぢよ
DYA	DYI	DYU	DYE	DYO
てゃ	てい	てゅ	てえ	てよ
THA	THI	THU	THE	THO
でゃ	でい	でゅ	でえ	でよ
DHA	DHI	DHU	DHE	DHO
にゃ	にい	にゅ	にえ	によ
NYA	NYI	NYU	NYE	NYO
ひゃ	ひい	ひゅ	ひえ	ひよ
HYA	HYI	HYU	HYE	HYO
びゃ	びい	びゅ	びえ	びよ
BYA	BYI	BYU	BYE	BYO
ぴゃ	ぴい	ぴゅ	ぴえ	ぴよ
PYA	PYI	PYU	PYE	PYO
ふぁ	ふい	ふゅ	ふえ	ふお
FA	FI		FE	FO
ふゃ	ふい	ふゅ	ふえ	ふよ
FYA	FYI	FYU	FYE	FYO
みゃ	みい	みゅ	みえ	みよ
MYA	MYI	MYU	MYE	MYO
りゃ	りい	りゅ	りえ	りよ
RYA	RYI	RYU	RYE	RYO

(小さい文字)

あ	い	う	え	お
LA	LI	LU	LE	LO
XA	XI	XU	XE	XO
っ ²	ゃ	ゅ	ょ	
LTU	LYA	LYU	LYO	
XTU	XYA	XYU	XYO	

1 「ん」の次に、「あ行」「な行」以外の文字が続く場合は、「N」を1回押すだけでも入力できます。

例) とんぼ **T O N B O**

2 子音(AIUEO以外)を2回続けて押しても入力できます。

例) につき **N I K K I**

文字入力のしかた

☞ 『わかるがパソコン入門』参照

☞ 『使いこなす本 ハード編』の「キーボード」参照

1 入力したいところをクリック



Escキー

入力中の文字を取り消します。

BackSpaceキー

カーソルの左にある1文字を削除します。

2 **日本語入力オン**
一太郎/OASYSをお使いの方は「Alt」を押しながらここを1回押す

3 **文字のキーを押す**

4 **変換する**
ひらがなを入力するときには必要なし
F6 …… ひらがな
F7 …… 全角カタカナ
F8 …… 半角
F9 …… 英字 (ローマ字入力のみ)
F10 …… 半角英字 (ローマ字入力のみ)

5 **確定する**
これで入力完了!

句読点や記号を入力するには

キーで入力

入力したい文字	ローマ字入力	かな入力
、(読点)	「 < 」を押す	⇧Shift + 「 < 」を押す
。(句点)	「 > 」を押す	⇧Shift + 「 > 」を押す
・(中黒)	「 ? 」を押す	⇧Shift + 「 ? 」を押す
ー(長音)	「 = 」を押す	「 1 」を押す
を		⇧Shift + 「 わ 」を押す
小さい「っ」		⇧Shift + 「 っ 」を押す
!	⇧Shift + 「 ! 」を押す	かな入力の場合は、英字入力の状態にしておく

読みで入力

入力したい文字	読み
~	から
☆☆※	ほし
→←↑↓	やじるし
「」【】	かっこ
(株)	かぶ
〒	ゆうびん
TEL	でんわ
々〃	おなじ
○●◎	まる
ヶ	け/か
①~⑩、I~X	いち、に、さん... (以降同様)
□■◇◆	しかく
x	ばつ/かける
-	まいなす
%	ばーせんと

空白を入力したい(例: あ__き)

前の文字を確定してから **Space** を押す

行を変えたい(改行)

前の文字を確定してから **Enter** を押す

(チルダ)を入力したい

日本語入力システムをオフにして **⇧Shift + `** を押す

キーボードの刻印どおりに入力できない文字

「**¢**」「**£**」「**¥**」「**¤**」「**¥**」「**々**」「**ヶ**」「**〜**」「**〜**」「**〜**」「**〜**」などの文字は、刻印されているキーを押しても入力できません。

表中の+記号は、前述のキーを押しながら、後述のキーを1回押す動作を表しています。