

お役立ちシート

機種名を覚えよう

お使いの機種名とモデル名を書き込みましょう。
油性マジックをお使いください。
機種名とモデル名は、パソコンが入っていた箱に書かれています。

機種名

エフエムブイ ビブロ
FMV - BIBLO

例) NE IX 26X

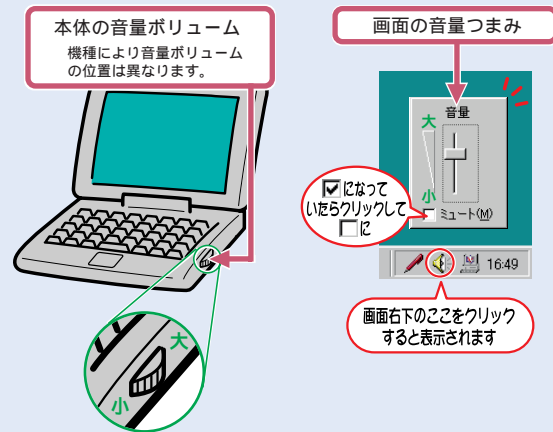
モデル名 (入っているワープロソフト名)

Word / 一太郎 / OASYS モデル

どこかに丸を付けてください。

音が出ないときは

次の2つがどちらも最小でないことを確認!



⑤『FMV 本体 & オプションガイド』の「音量を調節する」参照

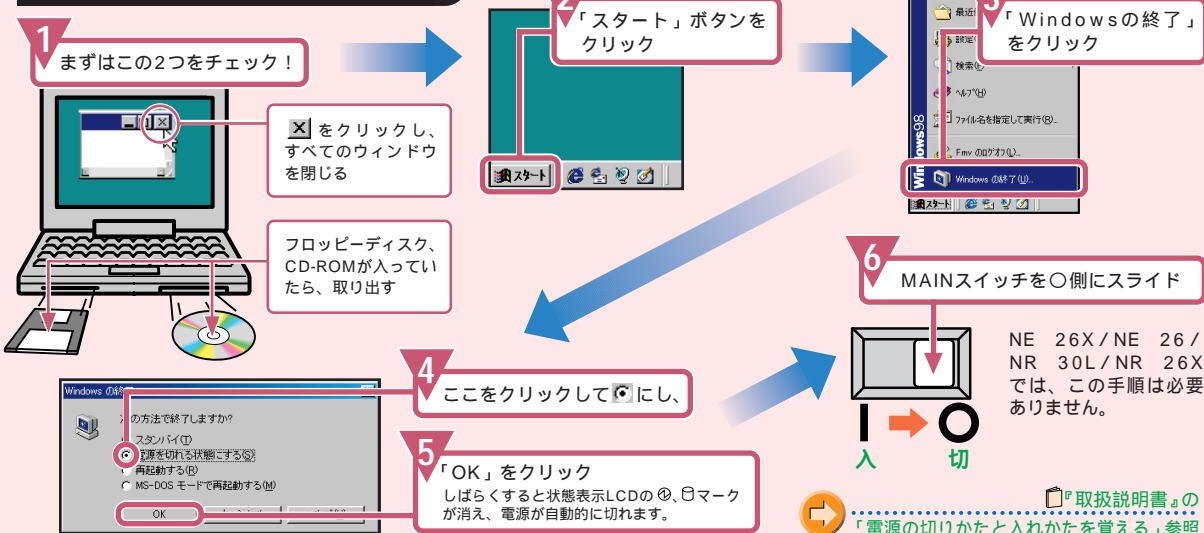
電源はいきなり MAINスイッチで切らないで!

NE 26X / NE 26 / NR 30L / NR 26XにはMAINスイッチはありません。
下の手順 1 ~ 5 までを行ってください。

MAINスイッチで電源を切ると、
壊れるかもしれないのだ!



正しい電源の切りかた



⑥『取扱説明書』の「電源の切りかたと入れかたを覚える」参照

こんなときレスキューQ&A

Q こんな青い画面が出た!

A 抜いたCD-ROMをセットし、10秒ほど待って、**↑**を押してください。
CD-ROMを使用中に取り出すと、このような画面が表示されることがあります。CD-ROMは、使用しているアプリケーションを終わらせてから取り出してください。

④『困ったときのQ&A』の「CD-ROMを取り出したら青い画面になった」参照

Q 画面が真っ暗になった!

A 省電力機能が働いています。状態表示LCDの④を確認してください。

- 点灯している → フラットポイントに触れる
- 点滅している → SUS/RESスイッチを押す

Q 予期しない画面が出た!

A

- 画面に「キャンセル」がある → 「キャンセル」をクリック
- 画面右上に「X」がある → 「X」をクリック
- 「X」や「キャンセル」がない → キーボードの「Esc」を押す

Q 操作中に動かなくなった!

A 右のように押してください。
パソコンが再起動します。

この2つのキーを押しながら
①
②
「Ctrl」「Alt」「Delete」キーを押しながら
「Power」ボタンを押す

④『困ったときのQ&A』の「操作中に動かなくなった」参照

Q こんなメッセージが出た!

A 「閉じる」をクリックしてください。
アプリケーションが正常に動作しなかった場合のメッセージです。使用中のアプリケーションが終了し、直前の作業内容は保存されません。

④『困ったときのQ&A』へ

文字入力早わかり

ローマ字のつづりかた

あ	い	う	え	お
A	I	U	E	O
か	き	く	け	こ
KA	KI	KU	KE	KO
さ	し	す	せ	そ
SA	SI(SHI)	SU	SE	SO
た	ち	つ	て	と
TA	TI(CHI)	TU(TSU)	TE	TO
な	に	ぬ	ね	の
NA	NI	NU	NE	NO
は	ひ	ふ	へ	ほ
HA	HI	HU(FU)	HE	HO
ま	み	む	め	も
MA	MI	MU	ME	MO
や	い	ゆ	いえ	よ
YA	YI	YU	YE	YO
ら	り	る	れ	ろ
RA	RI	RU	RE	RO
わ	うい	う	うえ	を
WA	WI	WU	WE	WO
ん ¹		う		
NN		VU		
が	ぎ	ぐ	げ	ご
GA	GI	GU	GE	GO
ざ	じ	ず	ぜ	ぞ
ZA	ZI(JI)	ZU	ZE	ZO
だ	ぢ	づ	で	ど
DA	DI	DU	DE	DO
ば	び	ぶ	べ	ぼ
BA	BI	BU	BE	BO
ぱ	ぴ	ぷ	ぺ	ぽ
PA	PI	PU	PE	PO
きゃ	きい	きゆ	きえ	きよ
KYA	KYI	KYU	KYE	KYO
ぎゃ	ぎい	ぎゆ	ぎえ	ぎよ
GYA	GYI	GYU	GYE	GYO
しゃ	しい	しゆ	しえ	しよ
SYA	SYI	SYU	SYE	SYO
SHA	SHI	SHU	SHE	SHO
じゃ	じい	じゆ	じえ	じよ
JYA	JYI	JYU	JYE	JYO
ZYA	ZYI	ZYU	ZYE	ZYO
JA		JU	JE	JO

ちゃ	ちい	ちゆ	ちえ	ちよ
TYA	TYI	TYU	TYE	TYO
CYA	CYI	CYU	CYE	CYO
CHA		CHU	CHE	CHO
ぢゃ	ぢい	ぢゆ	ぢえ	ぢよ
DYA	DYI	DYU	DYE	DYO
てゃ	てい	てゆ	てえ	てよ
THA	THI	THU	THE	THO
でゃ	でい	でゆ	でえ	でよ
DHA	DHI	DHU	DHE	DHO
にゃ	にい	にゆ	にえ	によ
NYA	NYI	NYU	NYE	NYO
ひゃ	ひい	ひゆ	ひえ	ひよ
HYA	HYI	HYU	HYE	HYO
びゃ	びい	びゆ	びえ	びよ
BYA	BYI	BYU	BYE	BYO
ぴゃ	ぴい	ぴゆ	ぴえ	ぴよ
PYA	PYI	PYU	PYE	PYO
ふぁ	ふい	ふゆ	ふえ	ふお
FA	FI		FE	FO
ふゃ	ふい	ふゆ	ふえ	ふよ
FYA	FYI	FYU	FYE	FYO
みゃ	みい	みゆ	みえ	みよ
MYA	MYI	MYU	MYE	MYO
りゃ	りい	りゆ	りえ	りよ
RYA	RYI	RYU	RYE	RYO

(小さい文字)

あ	い	う	え	お
LA	LI	LU	LE	LO
XA	XI	XU	XE	XO
っ ²	ゃ	ゆ	よ	
LTU	LYA	LYU	LYO	
XTU	XYA	XYU	XYO	

1 「ん」の次に、「あ行」「な行」以外の文字が続く場合は、「N」を1回押すだけでも入力できます。

例) とんぼ **T O N B O**

2 子音(AIUEO以外)を2回続けて押しても入力できます。

例) につき **N I K K I**

文字入力のしかた

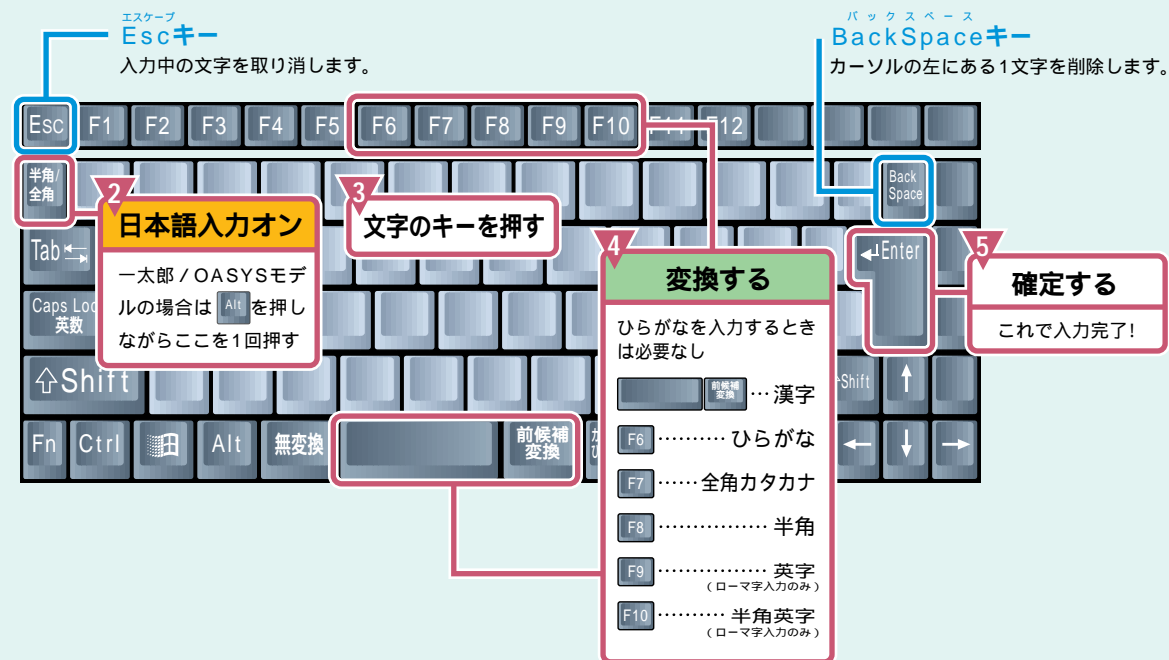
①『かるがるパソコン入門』の「ここがポイント!文字入力」参照

②『FMV 本体&オプションガイド』の「キーボード」参照

入力したいところをクリック

カーソルが表示

黄 は 日本語入力スタート
緑 は 変換
青 は 文字消し



句読点や記号を入力するには

①『かるがるパソコン入門』の「句読点や記号を入力するには」参照

キーで入力

入力したい文字	ローマ字入力	かな入力
、(読点)	[<、] を押す	⇧Shift + [<、] を押す
。(句点)	[>。] を押す	⇧Shift + [>。] を押す
・(中黒)	[?・] を押す	⇧Shift + [>。] を押す
ー(長音)	[=ー] を押す	[=ー] を押す
を		⇧Shift + [わ] を押す
小さい「っ」		⇧Shift + [っ] を押す

読みで入力

入力したい文字	読み
~	から
☆☆※	ほし
→←↑↓	やじるし
[] [] [] (株)	かっこ
〒	ゆうびん
TEL	でんわ
々 "	おなじ
○●◎	まる
ヶ	け/か
①~⑩, I~X	いち、に、さん... (以降同様)
□■◆◇	しかく
x	ばつ/かける
-	まいなす
%	ばーせんと

空白を入力したい(例: あき)

前の文字を確定してから [] を押す

行を変えたい(改行)

前の文字を確定してから [Enter] を押す

「」(チルダ)を入力したい

日本語入力システムをオフにして ⇧Shift + [] を押す

キーボードの刻印どおりに入力できない文字

「**〃**」「**£**」「**ℓ**」「**♫**」「**々**」「**ケ**」「**〜**」「**〃**」「**〃**」などの文字は、刻印されているキーを押しても入力できません。

表中の+記号は、前述のキーを押しながら、後述のキーを1回押す動作を表しています。