

# FMV 基本操作 クイックシート

## ● アプリケーションの始め方 / 終わり方

### アプリケーションを始める

- 「スタート」ボタンをクリックし、「@メニュー」をクリック【注1】
- 「名前でさがす」をクリックし、始めたいアプリケーションのグループをクリック
- 始めたいアプリケーションのアイコンをクリック

注1:「@メニュー」は「ワンタッチボタン」でも始めることができます(BIBLO NH, LOOXシリーズは除く)。詳しくは、「使いはじめガイド」「FMVを使い始める前に知っておこう」をご覧ください。

### アプリケーションを終わる

☒ (閉じるボタン) をクリック

メッセージが表示された場合は、メッセージに従って操作する。

## ● ヘルプの見かた

### ヘルプメニューを使う

- 「ヘルプ」メニューの「トピックの検索」をクリック
- 見たい目次の項目をクリック
- 操作手順の説明が表示される

### Windowsヘルプを使う

- 「スタート」ボタンをクリックし、「ヘルプとサポート」をクリック

ヘルプの使い方は次になります。

- 「検索」欄に調べたい内容を入力し、 をクリック
- 「ヘルプトピック」から調べたい項目をクリック

## ● 文字入力のしかた

- 入力する場所をクリック
- 文字の種類を言語バーで選ぶ
  - ひらがな・漢字
  - カタカナ
  - 英字・数字
- 入力する 文字のキーを押す
- 変換する を押す
- 確定する を押す  下線が消える

単語ごとに、入力 ⇒ 変換 ⇒ 確定を行います。

### 日本語入力システムのヘルプの始め方

言語バーの をクリックし、「Microsoft(R) IME スタンダード(またはナチュラルインプット)」「目次とキーワード」の順にクリック

### 文字の消しかた

を押すと、カーソルの左にある1文字が削除される

を押すと、カーソルの右にある1文字が削除される

## ● ローマ字のつづり方

あ	い	う	え	お	が	ぎ	ぐ	げ	ご
A	I	U	E	O	GA	GI	GU	GE	GO
か	き	く	け	こ	ざ	じ	ず	ぜ	ぞ
KA	KI	KU	KE	KO	ZA	ZI(JI)	ZU	ZE	ZO
さ	し	す	せ	そ	だ	ぢ	づ	で	ど
SA	SI(SHI)	SU	SE	SO	DA	DI	DU	DE	DO
た	ち	つ	て	と	ば	び	ぶ	べ	ぼ
TA	TI(CHI)	TU(TSU)	TE	TO	BA	BI	BU	BE	BO
な	に	ぬ	ね	の	ぱ	ぴ	ぷ	ぺ	ぽ
NA	NI	NU	NE	NO	PA	PI	PU	PE	PO
は	ひ	ふ	へ	ほ	(小さい文字)				
HA	HI	HU(FU)	HE	HO	あ	い	う	え	お
ま	み	む	め	も	LA(XA)	LI(XI)	LU(XU)	LE(XE)	LO(XO)
MA	MI	MU	ME	MO	つ【注1】	や	ゆ	よ	
や	い	ゆ	いえ	よ	LTU(XTU)	LYA(XYA)	LYU(XYU)	LYO(XYO)	
YA	YI	YU	YE	YO	注1: 子音(AIUEO以外)を2回続けて押しても入力できます。例)につき <b>N I K K I</b>				
ら	り	る	れ	ろ					
RA	RI	RU	RE	RO					
わ	うい	う	うえ	を					
WA	WI	WU	WE	WO					
ん		ヴ							
NN		VU							

## ● 句読点や記号を入力するには

### キーで入力

入力したい文字	ローマ字入力	かな入力
、(読点)	+ <td> +  </td>	+
・(中黒)	<td> +  </td>	+
ー(長音)	<td> </td>	
を	「ローマ字のつづり方」参照	+
小さい「っ」	「ローマ字のつづり方」参照	+
!	+ <td>かな入力の場合は、英字入力の状態にしておく</td>	かな入力の場合は、英字入力の状態にしておく
?	+ <td>かな入力の場合は、英字入力の状態にしておく</td>	かな入力の場合は、英字入力の状態にしておく

空白を入れたい(例: あき) を押す

前文字を確定してから を押す

行を変えたい(改行) を押す

前文字を確定してから を押す

英字の大文字・小文字を混ぜて入力したい

英字入力状態にして + 文字のキーを押す

例:  (最初だけ大文字)

+ 

キーボードの刻印どおりに入力できない文字

「\」は刻印されているキーを押しても、通常は入力できません。

表中の+記号は、前述のキーを押しながら、後述のキーを1回押す動作を表しています。

### 読みで入力して変換

前の文字を確定してから、ひらがな入力状態で、読みを入力して変換する

例:  ⇒ を押す ⇒

⇒ を押す ⇒

入力したい文字	読み
~	から
☆☆※	ほし
→←↑↓	やじるし
「」【】	かっこ
(株)	かぶ
〒	ゆうびん
TEL	でんわ
々々	おなじ
○○○	まる
ヶ	け/か
①~⑩、I~X	いち、に、さん... (以降同様)
□■◇◆	しかく
x	ばつ/かける
-	まいなす
%	ぱーせんと
=	いこーる

## ● キー表面の文字の打ち分け方

### ローマ字入力

上段は を押しなが押し

下段はそのまま押し

ローマ字入力では原則として左側の文字を使用する

キーの右側はかな入力用なのでローマ字入力では使用しない(いくつか例外もある)

### かな入力

上段は を押しなが押し

下段はそのまま押し

左側と右側は、入力状態を切り替えて打ち分ける

英字が入力できる状態

ひらがなが入力できる状態

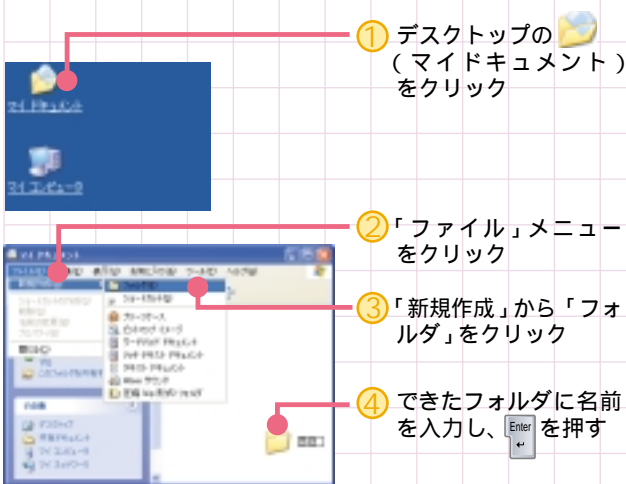
ローマ字入力とかな入力の切り替え方については、 (の)のトップ画面「パソコン入門(文字入力とパソコン操作の練習)」「はじめての文字入力」をご覧ください。



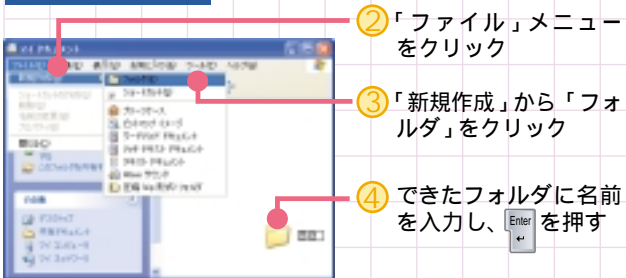
T4988618884556

## ● フォルダの作り方

### フォルダを作る



① デスクトップの「マイドキュメント」をクリック

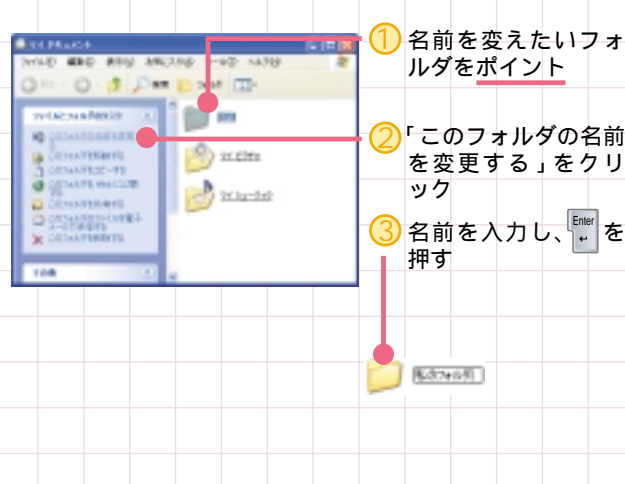


② 「ファイル」メニューをクリック

③ 「新規作成」から「フォルダ」をクリック

④ できたフォルダに名前を入力し、[Enter]を押す

### フォルダの名前を変える



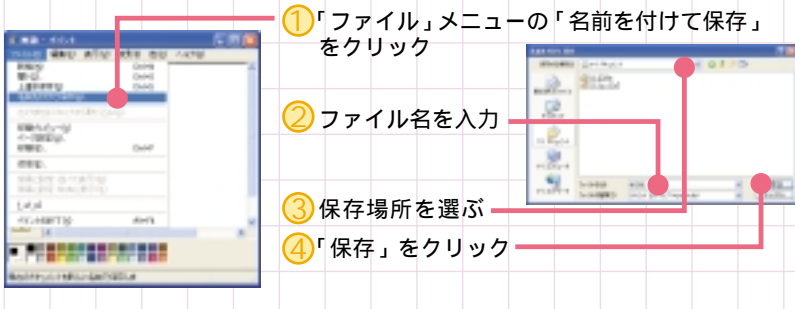
① 名前を変えたいフォルダをポイント

② 「このフォルダの名前を変更する」をクリック

③ 名前を入力し、[Enter]を押す

## ● ファイルの保存のしかた

### ファイルを保存する



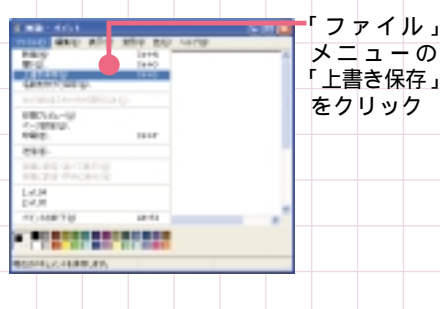
① 「ファイル」メニューの「名前を付けて保存」をクリック

② ファイル名を入力

③ 保存場所を選ぶ

④ 「保存」をクリック

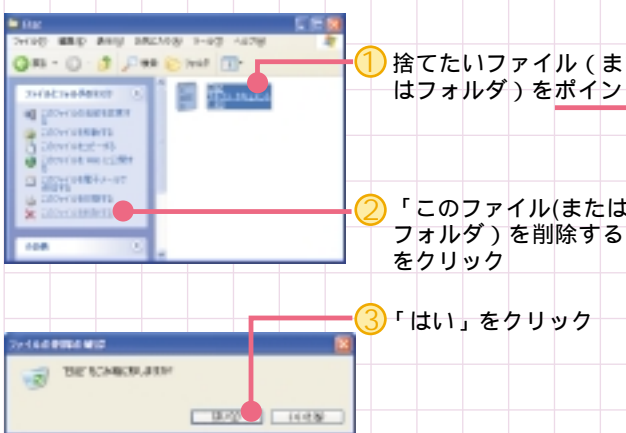
### 上書き保存する



「ファイル」メニューの「上書き保存」をクリック

## ● ファイル/フォルダの削除のしかた

### ファイル/フォルダを捨てる

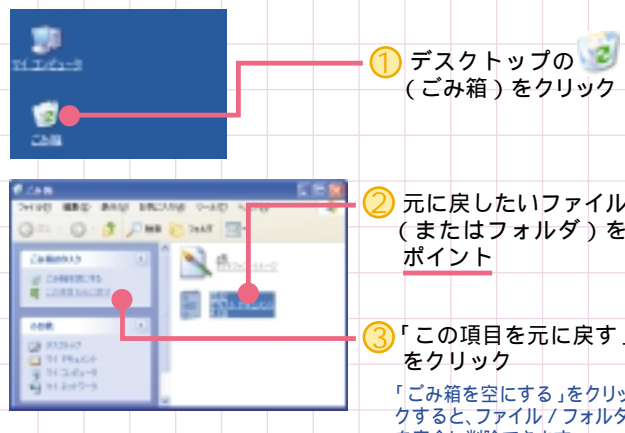


① 捨てたいファイル(またはフォルダ)をポイント

② 「このファイル(またはフォルダ)を削除する」をクリック

③ 「はい」をクリック

### 捨てたファイル/フォルダを元に戻す



① デスクトップの「ごみ箱」をクリック

② 元に戻したいファイル(またはフォルダ)をポイント

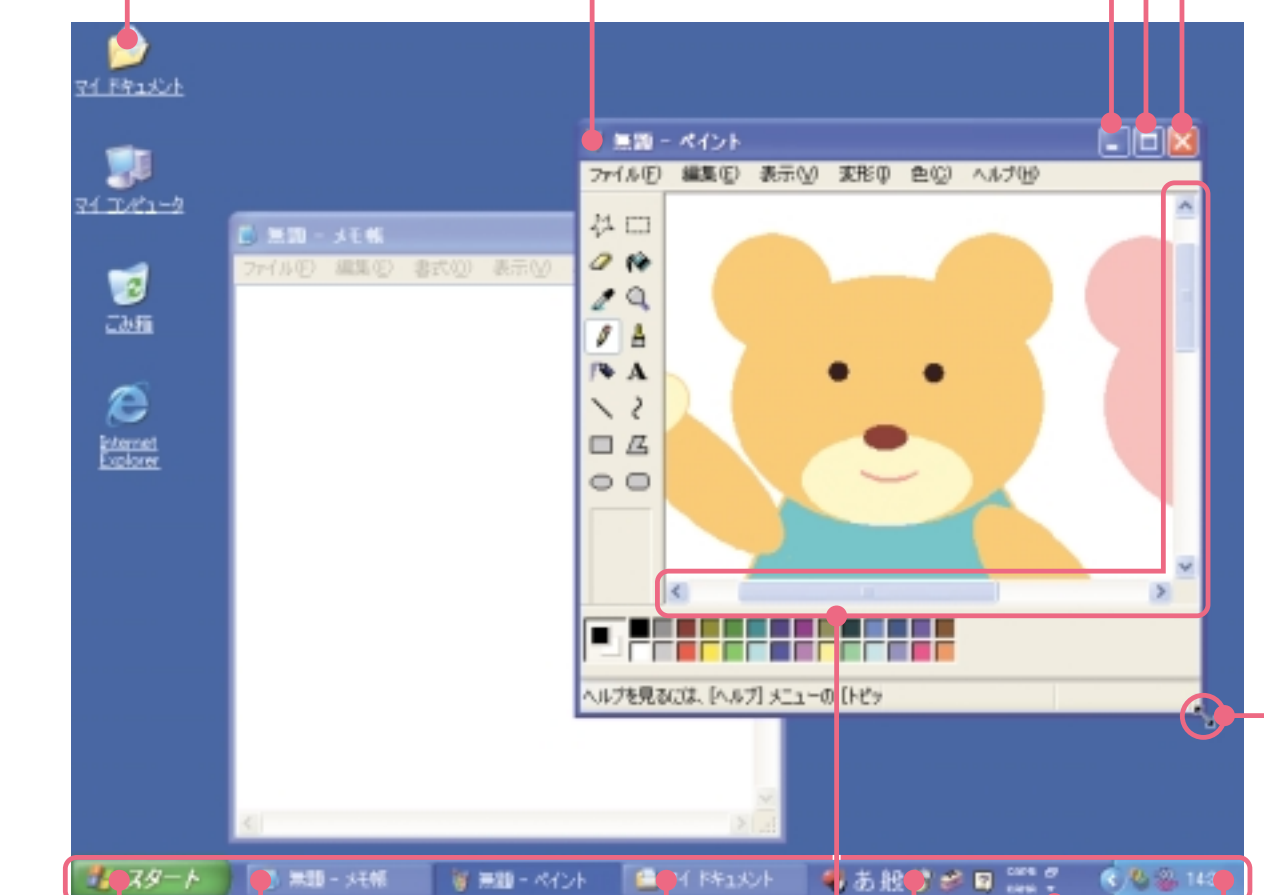
③ 「この項目を元に戻す」をクリック

「ごみ箱を空にする」をクリックすると、ファイル/フォルダを完全に削除できます。

## ● デスクトップとウィンドウについて

ウィンドウを移動する  
タイトルバーをポイントし、目的の位置までドラッグ<sup>注</sup>

アイコン



「スタート」ボタン

後ろのウィンドウを前面に表示するウィンドウに対応するボタンをクリック  
ボタンに対応したウィンドウが前面に表示される

最小化したウィンドウを元に戻す  
タスクバーの最小化されたボタンをクリック

スクロールする  
[↑] [↓] [←] [→] を数回クリック、または、[Ctrl] + [↑] [Ctrl] + [↓] [Ctrl] + [←] [Ctrl] + [→] をドラッグ<sup>注</sup>

ウィンドウを最大化する  
[最大化ボタン]をクリック

ウィンドウが画面いっぱいに広がる。最大化したウィンドウを元のサイズに戻すには、[最大化ボタン]をクリック

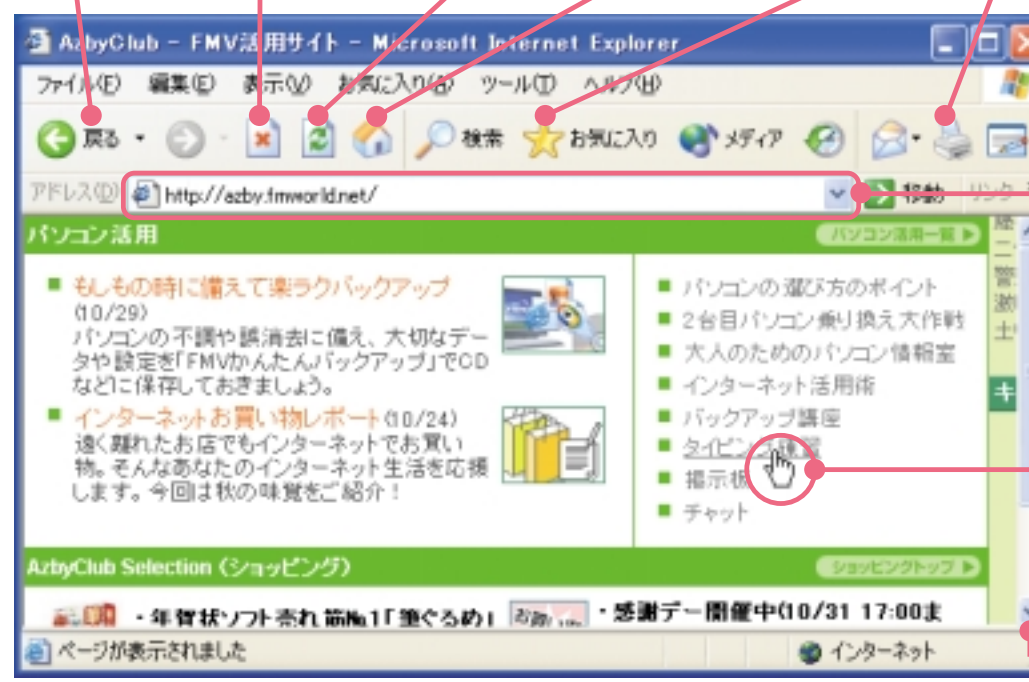
ウィンドウを最小化する  
[最小化ボタン]をクリック

ウィンドウがタスクバーに入る

「閉じる」ボタン

## ● ホームページを見るには ~ Internet Explorerの使い方 ~

ひとつ前のページに戻る  
なかなか表示されないとき、ページが送られてくるのを中止する  
表示しているページを最新の状態にする  
最初のページに戻る  
お気に入りに登録したページの一覧を表示  
表示中のページを印刷



ウィンドウを閉じる

ここに、見たいホームページのアドレスを入力して [Enter] を押すと、ホームページが表示される。アドレスの入力については、下を参照

マウスに変わるところは、クリックできる。クリックすると、別のページを見ることができる

隠れている部分を表示するときクリック

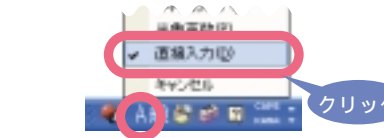
## ● インターネットで使う文字や記号を入力するには

インターネットのアドレスは、半角で入力します。

### アドレスを半角で入力

① アドレスの入力欄をクリック

② 言語バーを「直接入力」の状態にする



注: 「直接入力」の状態とそれ以外の状態は、[半角/全角] を押しても切り替わります。

③ 文字のキーを押す

### 記号の入力のしかた

入力したい文字	キーの操作
(チルダ)	[Shift] + [`] を押す
/ (スラッシュ)	[?] / [/] を押す
@ (アットマーク)	[@] を押す
. (ピリオド)	[.] を押す
- (ハイフン)	[=] / [-] を押す
_ (アンダーバー)	[Shift] + [_] を押す
: (コロン)	[:] を押す
? (半角のクエスチョンマーク)	[Shift] + [?] を押す

表中の + 記号は、前述のキーを押しながら、後述のキーを1回押す動作を表しています。

注:ドラッグ  
マウス、またはフラットポイントの左ボタンを押したまま、目的地まで移動し、指を離す操作のことです。