



T4988618872867

この部分を切り抜いてお使いください。

使いかたは、裏面へGO!

切り取り線

切り取り線

FMV SERIES パソコン お役立ちシート

機種名を覚えよう

油性マジックを使って書き込みましょう。機種名は本体の前面に、ワープロソフト名は『箱の中身を確認してください』に書かれています。

機種名
FMV-
DESKPOWER _____
例) C/50L

入っているワープロソフト名
Word / 一太郎 / OASYS / なし
どこかに ○ を付けてください。

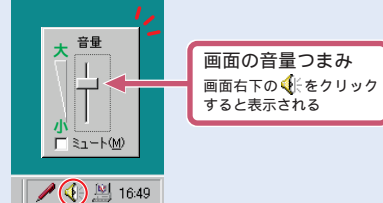
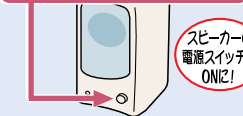
音が出ないときは

いずれも最小になっていないことを確認！ 『使いこなす本 ハード編』の「スピーカー/ヘッドホンを使う」参照

本体前面やスピーカーに、音量ボリュームがない機種もあります。



スピーカーの音量ボリュームディスプレイに音量ボリュームのある機種もあります。



ここが ○ のときは、キーボードの Mute (消音) ボタンを押す

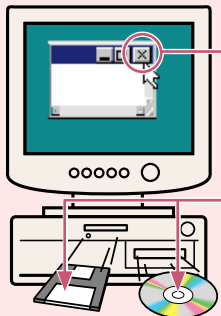


正しい電源の切りかた

電源スイッチでいきなり電源を切ると、壊れるかもしれないのだ!



1 まずはこの2つをチェック!



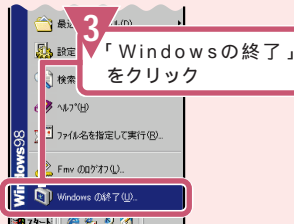
✕ をクリックし、すべてのウィンドウを閉じる

フロッピーディスク、CD-ROMが入っていたら、取り出す

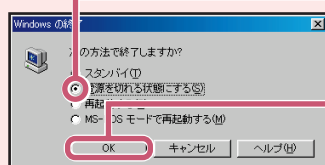
2 「スタート」ボタンをクリック



3 「Windowsの終了」をクリック



4 ここをクリックして [X] にし、

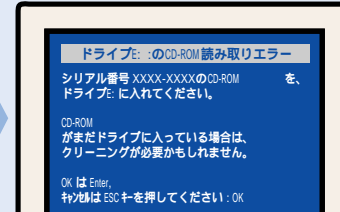


5 「OK」をクリックしばらくすると、パソコン本体とディスプレイの電源が自動的に切れます。

『取扱説明書』の「電源の切りかたと入れかたを覚える」参照

こんなときレスキューQ&A

Q こんな青い画面が出た!



A

CD-ROMを、使用中に抜いてしまいました。抜いたCD-ROMをセットし、10秒ほど待って、**Enter** を押します。その後、Windowsを再起動してください。

『トラブル解決Q&A』の「CD-ROMを取り出したら青い画面になった」参照

Q 画面が真っ暗になった!

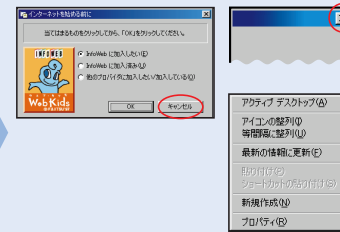


A

省電力機能が働いています。次のようにして元に戻します。

マウスを動かす **それでもだめなら...** 電源スイッチを1回押す

Q 予期しない画面が出た!



A

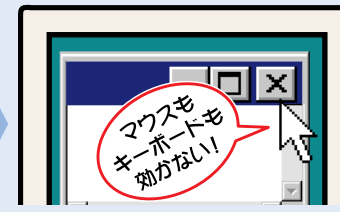
次のようにして画面を消します。

キャンセル がある → **キャンセル** をクリック

右上に **X** がある → **X** をクリック

X や キャンセル が ない → キーボードの **Esc** を押す

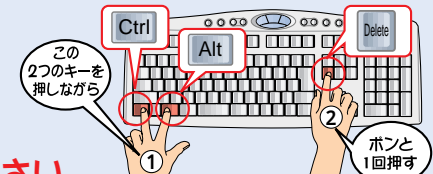
Q 操作中に動かなくなった!



A

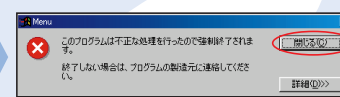
右のように押してください。

動かなくなったアプリケーションを終了できます。



『トラブル解決Q&A』の「操作中に動かなくなった」参照

Q こんなメッセージが出た!



A

閉じる をクリックしてください。

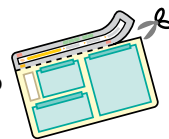
アプリケーションが正常に動作しなかった場合のメッセージです。使用中のアプリケーションが終了し、直前の作業内容は保存されません。

この他に困ったことがあったら... 『トラブル解決Q&A』へ

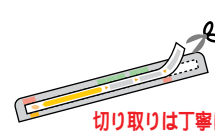


これは便利！ キーボードテンプレートを使おう！

1 上部分を点線に沿って折ってから切り取る

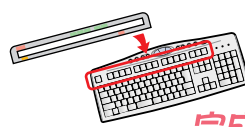


2 まん中を切り抜く



切り取りは丁寧に！

3 切り取った枠をキーボードにのせる



完成！

日本語入力オン ← 太郎 / OASYSをお使いの方は **Alt** を押しながらここを1回押す

左を消す

➤ 切り取り線

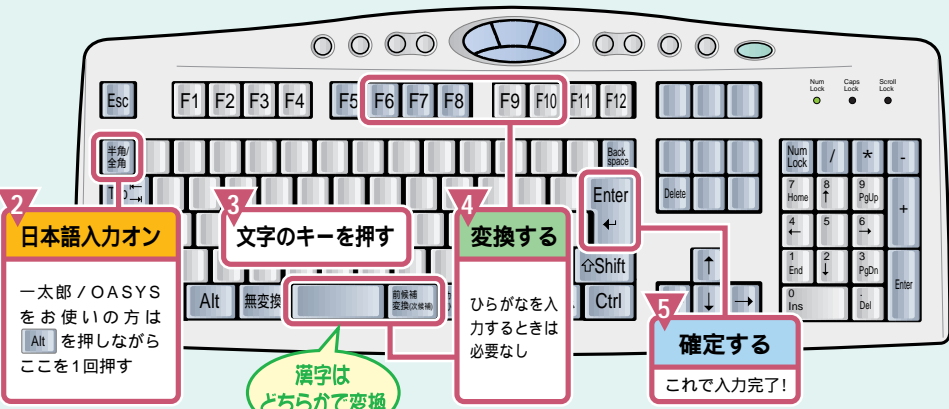
文字入力早わかり

文字入力のしかた

📖 『わかるがパソコン入門』参照

📖 『使いこなす本 ハード編』の「キーボード」参照

1 入力したいところをクリック



2 日本語入力オン
太郎 / OASYSをお使いの方は **Alt** を押しながらここを1回押す

3 文字のキーを押す
漢字はどちらがで変換

4 変換する
ひらがなを入力するときは必要なし

5 確定する
これで入力完了！

ローマ字のつづりかた

あ	い	う	え	お
A	I	U	E	O
か	き	く	け	こ
KA	KI	KU	KE	KO
さ	し	す	せ	そ
SA	SI(SHI)	SU	SE	SO
た	ち	つ	て	と
TA	TI(CHI)	TU(TSU)	TE	TO
な	に	ぬ	ね	の
NA	NI	NU	NE	NO
は	ひ	ふ	へ	ほ
HA	HI	HU(FU)	HE	HO
ま	み	む	め	も
MA	MI	MU	ME	MO
や	い	ゆ	いえ	よ
YA	YI	YU	YE	YO
ら	り	る	れ	ろ
RA	RI	RU	RE	RO
わ	うい	う	うえ	を
WA	WI	WU	WE	WO
ん ¹	う			
NN	VU			
が	ぎ	ぐ	げ	ご
GA	GI	GU	GE	GO
ざ	じ	ず	ぜ	ぞ
ZA	ZI(JI)	ZU	ZE	ZO
だ	ぢ	づ	で	ど
DA	DI	DU	DE	DO
ば	び	ぶ	べ	ぼ
BA	BI	BU	BE	BO
ぱ	ぴ	ぷ	ぺ	ぽ
PA	PI	PU	PE	PO
きゃ	きい	きゆ	きえ	きよ
KYA	KYI	KYU	KYE	KYO
ぎゃ	ぎい	ぎゆ	ぎえ	ぎよ
GYA	GYI	GYU	GYE	GYO
しゃ	しい	しゆ	しえ	しょ
SYA	SYI	SYU	SYE	SYO
SHA		SHU	SHE	SHO
じゃ	じい	じゆ	じえ	じよ
JYA	JYI	JYU	JYE	JYO
ZYA	ZYI	ZYU	ZYE	ZYO
JA		JU	JE	JO

ちゃ	ちい	ちゆ	ちえ	ちよ
TYA	TYI	TYU	TYE	TYO
CYA	CYI	CYU	CYE	CYO
CHA		CHU	CHE	CHO
ぢゃ	ぢい	ぢゆ	ぢえ	ぢよ
DYA	DYI	DYU	DYE	DYO
てゃ	てい	てゆ	てえ	てよ
THA	THI	THU	THE	THO
でゃ	でい	でゆ	でえ	でよ
DHA	DHI	DHU	DHE	DHO
にゃ	にい	にゆ	にえ	によ
NYA	NYI	NYU	NYE	NYO
ひゃ	ひい	ひゆ	ひえ	ひよ
HYA	HYI	HYU	HYE	HYO
びゃ	びい	びゆ	びえ	びよ
BYA	BYI	BYU	BYE	BYO
ぴゃ	ぴい	ぴゆ	ぴえ	ぴよ
PYA	PYI	PYU	PYE	PYO
ふぁ	ふい		ふえ	ふお
FA	FI		FE	FO
ふゃ	ふい	ふゆ	ふえ	ふよ
FYA	FYI	FYU	FYE	FYO
みゃ	みい	みゆ	みえ	みよ
MYA	MYI	MYU	MYE	MYO
りゃ	りい	りゆ	りえ	りよ
RYA	RYI	RYU	RYE	RYO

(小さい文字)

あ	い	う	え	お
LA	LI	LU	LE	LO
XA	XI	XU	XE	XO
っ ²	や	ゆ	よ	
LTU	LYA	LYU	LYO	
XTU	XYA	XYU	XYO	

1 「ん」の次に、「あ行」「な行」以外の文字が続く場合は、「N」を1回押すだけでも入力できます。
例) とんぼ **T O N B O**

2 子音(AIUEO以外)を2回続けて押しても入力できます。
例) につき **N I K K I**

句読点や記号を入力するには

キーで入力

入力したい文字	ローマ字入力	かな入力
、(読点)	く、を押す	⇧Shift + く、を押す
。(句点)	く。を押す	⇧Shift + く。を押す
・(中黒)	く。を押す	⇧Shift + く。を押す
ー(長音)	＝、を押す	＝、を押す
を		⇧Shift + をを押す
小さい「っ」		⇧Shift + ゃを押す
!	⇧Shift + !を押す	かな入力の場合は、英字入力の状態にしておく

読みで入力

入力したい文字	読み
~	から
☆☆※	ほし
→←↑↓	やじるし
「」【】	かっこ
(株)	かぶ
〒	ゆうびん
TEL	でんわ
々々	おなじ
○●◎	まる
ヶ	け/か
①~⑩、I~X	いち、に、さん... (以降同様)
□■◆◇	しかく
x	ばつ/かける
-	まいなす
%	ばーせんと

空白を入力したい(例: あき)

前の文字を確定してから **Enter** を押す

行を変えたい(改行)

前の文字を確定してから **Enter** を押す

(チルダ)を入力したい

日本語入力システムをオフにして **⇧Shift + `** を押す

キーボードの刻印どおりに入力できない文字

「ゆ」「え」「ろ」「あ」「々」「ヶ」「~」「-」「\」「コ」などの文字は、刻印されているキーを押しても入力できません。

表中の+記号は、前述のキーを押しながら、後述のキーを1回押す動作を表しています。