

地上デジタル放送を  
見るには

FUJITSU

# FMV 地デジあんしんガイド

まずは確認

つないで設定

さあ、楽しもう!

まずは確認

## (社)地上デジタル放送推進協会(D-PA)の ホームページも見てみよう!



<http://www.d-pa.org/>  
地デジに関する情報をご覧になれます。

- ・地デジとは?
- ・自分の住んでいるところに電波がきているのかなあ
- ・未対応地域の放送開始予定など

※画面は変更の可能性があります。

(2006年12月現在)

※BS・110度CSデジタル放送の受信については、「FMVテレビ操作ガイド」をご覧ください。

### スタート

現在、テレビはケーブル  
テレビで見えていますか?

見ている

ケーブルテレビの電波の伝送方式を確認してください。

詳しくは、ケーブルテレビ会社に確認してください。

- ・同一周波数パススルーの場合・・・FMVで見られます。
- ・周波数変換パススルーの場合・・・一部機種では対応していませんので、カタログなどでご確認ください。

見えていない

すでに地上デジタル放送を  
見えていますか?

見えていない

お住まいの住宅の種類は?

一戸建て

アパート、  
マンション等  
の共同住宅

UHF については裏面をご覧  
ください。

UHF 放送 (13 ~  
62 チャンネル)  
を受信できてい  
ますか?

できて  
いない

地上デジタル放送に対応  
した UHF アンテナの設置  
工事がが必要です。

詳しくは、アンテナ工事業  
者やお近くの電気店にお問  
い合わせください。

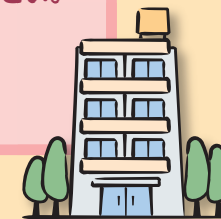
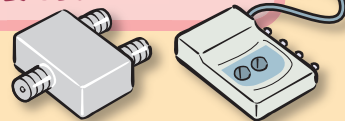
できて  
いる

地上デジタル放送を見られます。  
ただし、お使いの状況によっ  
ては「分配器」「分波器」「混合器」  
「ブースター」「アッテネータ」  
などが必要です。

地上デジタル放送を受信で  
きるか確認してください。

- ・大家さん
- ・管理組合
- ・管理会社

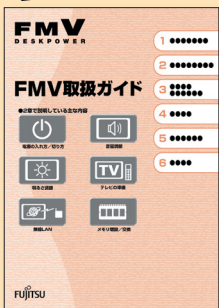
一般的には地上デジタル放送を見られます。  
ただし、お使いの状況によっては、新たに UHF  
アンテナが必要になる場合や、アンテナ方向の変  
更などが必要になる場合があります。  
詳しくは、アンテナ工事業者やお近くの電気店に  
お問い合わせください。



# つないで設定

## Step 1 必要なものを用意してください

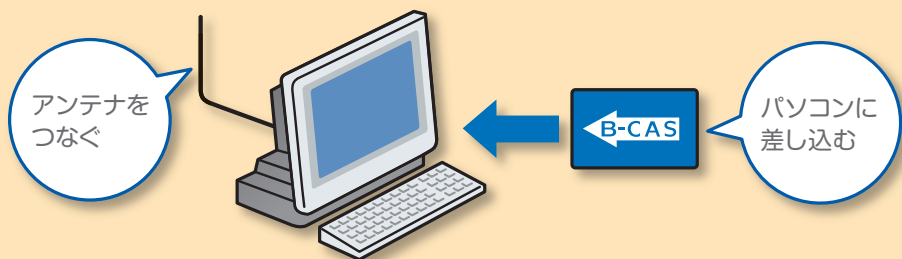
- 『FMV取扱ガイド』
- B-CAS カード
- リモコン



お使いの状況によって、分配器や分波器、混合器、ブースターなどの機器も用意してください。

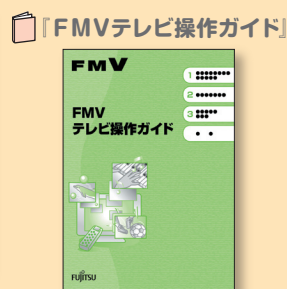
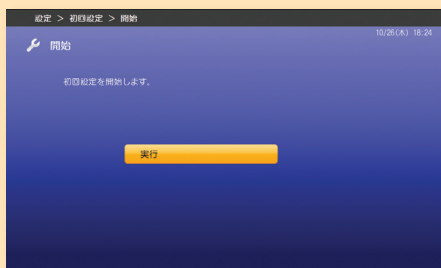
詳しくは 『FMV取扱ガイド』 をご覧ください。

## Step 2 アンテナをつなぎ、B-CASカードを差し込みます



詳しくは 『FMV取扱ガイド』 をご覧ください。

## Step 3 設定します



詳しくは 『FMVテレビ操作ガイド』 をご覧ください。

# さあ、楽しもう!

デジタル放送ならではの鮮明な高画質・高音質をお楽しみください。



## 用語集

### UHF (ユーエイチエフ)

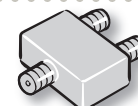
一般的にテレビでは13～62チャンネルまでをUHFと呼び、1～12チャンネルまでをVHFと呼びます。地上デジタル放送を視聴するには、UHFアンテナが必要です。VHFのみに対応しているアンテナを使用している場合は、別途地上デジタル放送に対応しているUHFアンテナを用意してください。また、現在UHF放送を受信できているかどうか分からない場合は、お近くの電気店にお問い合わせください。

### B-CAS (ビーキャスト) カード

地上デジタル放送、BSデジタル放送、110度CSデジタル放送等の各種放送サービスを受信するために必要なカードです。デジタル放送の著作権保護にも利用されます。このパソコンに添付されているB-CASカードをパソコン本体に差し込んでください。

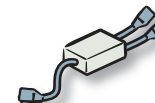
### 分配器

屋内のアンテナ接続口が1つしかない場合、複数のテレビやテレビチューナー搭載パソコンを接続するときに使用します。必要に応じてアンテナ分配器を使用してアンテナケーブルを接続してください。



### 分波器

屋内の1つのアンテナ接続口から、UHF、VHF、BS・CSなど、複数の放送信号が混合して出力されているような場合に使用します。場合によっては「BS・CS出力側通電型」の製品が必要です。



### 混合器

UHF、VHF、BS・CSなど、複数の放送信号を1本の線に混合するための機器です。地上デジタル放送と従来のUHFアナログ放送を混合する場合に使用します。地域によって必要な混合器が異なります。詳しくはお近くの電気店にお問い合わせください。

### ブースター

弱い電波を増幅して受信できるようにするものです。

### アッテネータ

強すぎる電波を減衰して受信できるようにするものです。

## Q&Aのご案内

FMVで、地デジについて困ったときは・・・⇒ 『FMVテレビ操作ガイド』 第3章



このマニュアルはリサイクルに配慮して製本されています。不要になった際は、回収・リサイクルに出してください。