

FMV
らくらく
パソコン

はじめにお読みください



T4988618649445

©0909-1

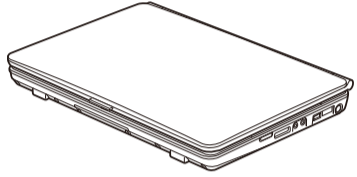
Copyright FUJITSU LIMITED 2009

FMV らくらくパソコンをお買い求めいただき、ありがとうございます。
本紙は、パソコンを使い始める前に行っていただきたいことについて説明しています。

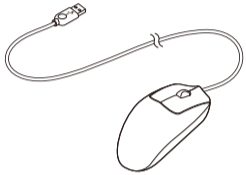
1 添付品を確認する

添付品がすべてそろっているか、
チェック☑をつけて確認してください。

- パソコン本体 ACアダプタ ACケーブル 保証書(梱包箱に貼付)



- 「はじめてマウス」 「2.4GHz帯使用無線機器のご使用上の注意」のステッカー



※ マウスの上面に保護用の透明のシールが貼られています。はがしてからご使用ください。

※ 無線LAN[ラン]をお使いになるうえでの注意事項を記載しています。ステッカーの内容をご確認のうえ、ご使用ください。

- Microsoft® Office Personal 2007 のパッケージ ペン (タッチパネル用)

※ あらかじめインストールされています。パソコンをご購入時の状態に戻す(リカバリ)際に使います。



※このマニュアルに表記されているイラストは説明の都合上、本来接続されているケーブル類を省略していることがあります。

※この他に注意書きの紙、カタログ、パンフレットなどが入っている場合がありますのでご覧ください。

- らくらくマニュアルセット(袋に入っています) ※らくらくマニュアルセットの中身を確認してください

- はじめにお読みください ※本紙です サポート&サービス
 らくらくパソコン活用ブック ローマ字入力表

- マニュアルセット ※マニュアルセットの中身を確認してください

- セットアップガイド トラブル解決ガイド
 取扱ガイド 安心してお使いいただくために

- ディスクセット(袋に入っています) ※ディスクセットの中身を確認してください

- トラブル解決ナビ & ソフトウェアディスク1 リカバリデータディスク (2枚)
 ソフトウェアディスク2 画面で見るマニュアル

重要 添付品は大切に保管してください

添付品を紛失された場合は、ご提供できないものもありますのでご了承ください。
万が一添付品に不足があった場合は、お手数ですが「らくらくパソコン専用電話相談窓口」までご連絡ください。詳しくは、「サポート&サービス」をご覧ください。

2 使い始めるまでの流れを確認する

この後パソコンを使い始めるまでに
必要なことを順に説明します。

●パソコンを設置する

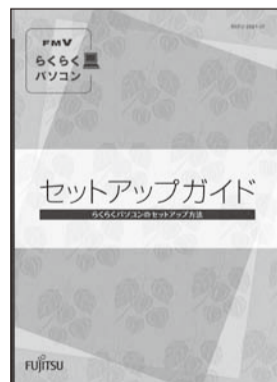
☑「はじめにお読みください」(本紙)
裏面③をご覧ください。使用する場所を確認しパソコンを設置します。

●セットアップを行う

☑「セットアップガイド」
Windowsのセットアップなど、必要な設定を行います。

設定に自信のない方は…

FMV
らくらく
訪問サービス
をご利用ください。



●ご利用登録を行う

☑「サポート&サービス」
FMVらくらくパソコン専用のサポート&サービスを利用するためにご利用登録を行います。

- ・「ユーザー登録」
- ・「らくらくパソコン利用登録」の方法



準備完了です！
らくらくパソコンを使い始めましょう

●パソコンを使い始める

☑「らくらくパソコン活用ブック」
らくらくパソコンを使いこなせるよう解説します。



- ・「なるほどパソコン入門」に挑戦
- ・インターネットやメールの使い方
- ・楽しいはがきを作ろう
- ・写真を楽しもう



お客様に代わってセットアップします！

お客様に代わってパソコンを使う準備(設置や初期セットアップなど)を行う、「FMVらくらく訪問サービス」をご用意しています。
詳しくは、「サポート&サービス」→P.11をご覧ください。

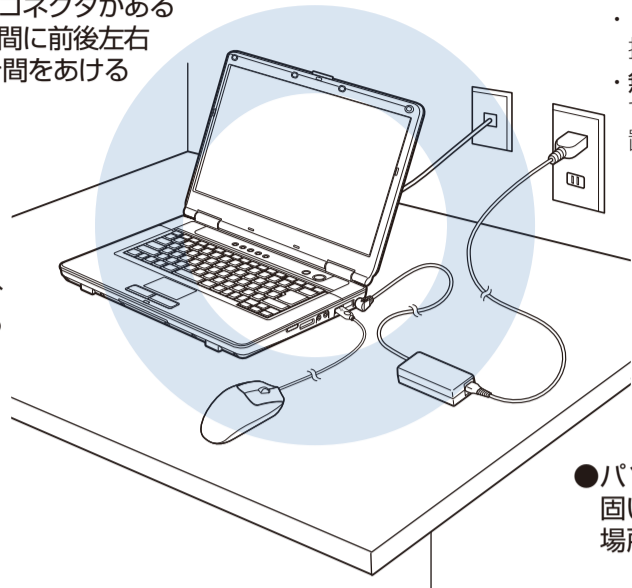
3

パソコンを設置する

パソコンは次のような場所でお使いください

●排気孔、吸気孔やコネクタがあるため、本体と壁の間に前後左右10cm以上のすき間をあける

●操作するのに十分なスペースをとる



●インターネットに接続するときは
・LAN(有線LAN)の場合
接続ケーブルが届く場所に置く
・無線LANの場合
できるだけ見通しの良い場所に置く

●コンセントから直接電源をとれる場所に置く

●パソコン本体やACアダプタは固い机の上など平らで安定した場所に置く

パソコンは次のような場所ではお使いにならないでください

●電磁波の影響を受けやすいものの近く(テレビ、ラジオなど)

●磁気を発生するものの近く(モーター、スピーカーなど)

●ほこりの多い場所

●台所など油を使用する場所の近く

●パソコンの前後左右および上部に十分なスペースをとれない場所

●空気が流れが悪く熱のこもりやすい場所(棚、ドア付AVラック、ふとんやクッションの上など)

●直射日光の当たる場所

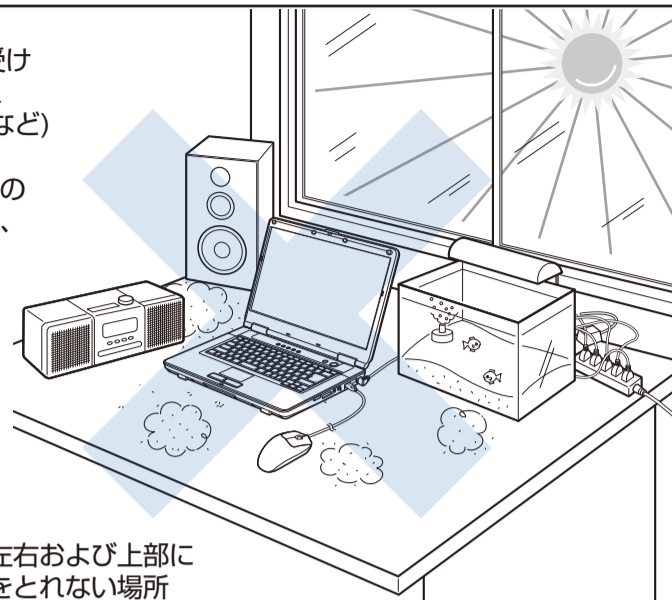
●極端に高温または低温になる場所

●結露する場所

●湿度の高い場所

●水など液体のかかる場所

●タコ足配線はしない



パソコン本体についての注意

- ・本製品をご使用中に、パソコンからヒューという風切音や、カリカリという音がすることがありますが、故障ではありません。
- ・本製品をご使用中に、パソコン本体やACアダプタが熱をもつため熱く感じられることがありますが、これらは故障ではありません。
- ・落雷の可能性がある場合は、パソコンの電源を切るだけでなく、すべてのケーブル類を抜いておいてください。
- ・雷が鳴り出したら、落雷の可能性がなくなるまでパソコン本体やケーブル類、およびそれらにつながる機器に触れないでください。

無線LAN接続をお使いになる場合

電子レンジの近く、アマチュア無線機の近くや足元など見通しの悪い場所でお使いになると、周囲の電波の影響を受けて、接続が正常に行えないことがあります。

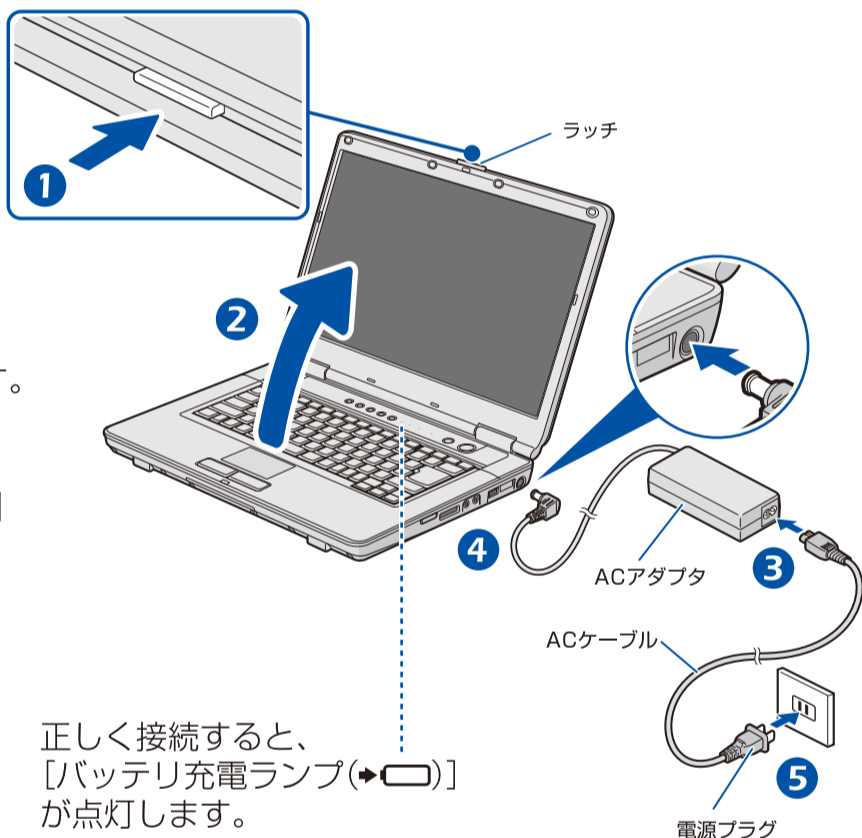
4

電源を入れてセットアップの準備をする

ACアダプタを接続する

ゆるんだり抜けたりしないようにしっかりと接続してください。

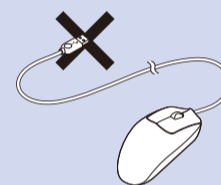
- 1 ラッチを押してロックを外します。
- 2 パソコン本体とラッチ部分の両方に手を添えて開きます。
- 3 ACアダプタにACケーブルを接続します。
- 4 パソコン本体のDC-IN[ディーシーイン]コネクタに接続します。
- 5 電源プラグをコンセントに接続します。



正しく接続すると、「[バッテリー充電ランプ(→)]」が点灯します。

●マウスの接続について

ここではマウスを接続しないでください。Windowsのセットアップ終了後に接続してください。



●電源プラグとコンセント形状の表記について

このパソコンに添付されているACアダプタの、ACケーブルの電源プラグは「平行2極プラグ」です。マニュアルでは「電源プラグ」と表記しています。接続先のコンセントには「平行2極プラグ(125V15A)用コンセント」をご利用ください。通常は、ご家庭のコンセントをご利用になれます。マニュアルでは「コンセント」と表記しています。

●ACアダプタの接続について

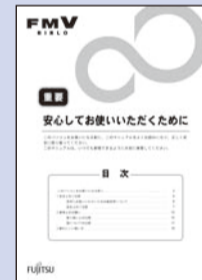
ACアダプタは正しく接続してください。誤った接続状態でお使いになると、パソコン本体が故障する原因となります。

●Windowsのセットアップ前には周辺機器を接続しないでください

別売の周辺機器(LANケーブル、USB[ユーエスピー]メモリ、メモリーカード、プリンターなど)はWindowsのセットアップが終わってから接続してください。

●パソコンをお使いになる前に

☐「安心してお使いいただくために」をあわせてお読みください。



重要 初めて電源を入れる前に

電源を入れて、パソコンを使えるようにするための作業(セットアップ)を行います。☐「セットアップガイド」をお手元にご用意ください。

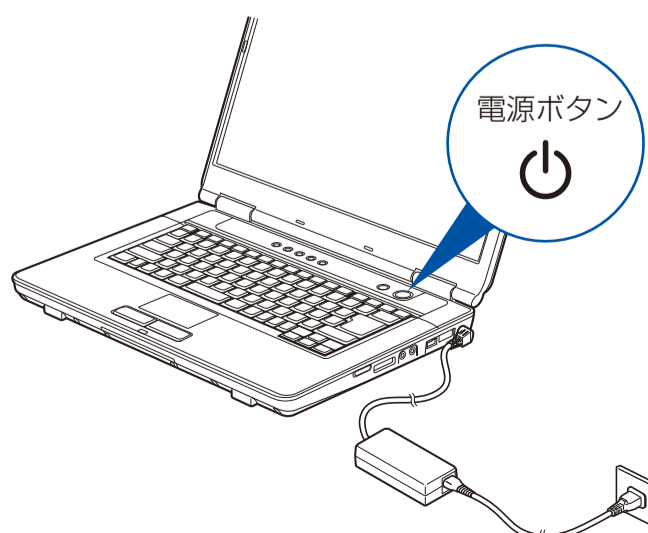
ここからは、半日以上時間に余裕があるときに作業されることをお勧めします。

確認 ACアダプタは接続されていますか？

ACアダプタを接続しないと、バッテリー残量がなくなり電源が切れてしまいます。セットアップ中に電源が切れると、Windowsのセットアップに失敗し、Windowsが使えるなくなる場合があります。ACアダプタが正しく接続されているか、もう一度お確かめください。

1 電源ボタン(⏻)を押します。

[電源ボタン]が点灯することを確認します。



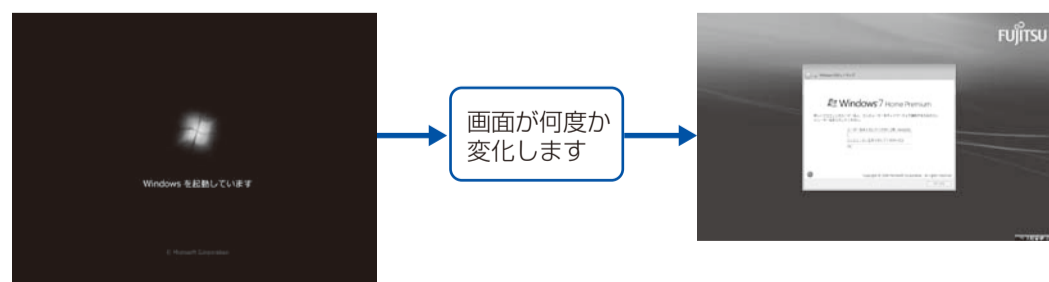
重要

電源を入れてから「Windowsのセットアップ」画面が表示されるまで、しばらくお待ちください。この間、絶対に電源を切らないでください。

また、電源ボタンは4秒以上押さないでください。電源ボタンを4秒以上押し続けると、パソコンの電源が切れてしまいます。

2 そのまましばらくお待ちください。

電源を入れると、次のような画面が表示されます。



この間、一時的に画面が真っ暗な状態が続いたり、画面に変化がなかったりすることがありますが、故障ではありません。

絶対に電源を切らないでください。Windowsが使えるなくなる場合があります。

➡ この後、「セットアップ」を行います。☐「セットアップガイド」をご覧ください。