



DESKPOWER STYLE BOOK

デスクパワーが100% わかる、使える、楽しめる。

特集1 パソコンでテレビを楽しもう。…… P.15～16
見るだけのテレビから、見る、録る、残すへ。… P.17～18

特集2 オリジナルDVDをつくろう。…… P.19～22
オリジナル年賀状をつくろう。…… P.23～24
パソコンで音楽を楽しもう。…… P.25～26
ブロードバンドを楽しもう。…… P.27～28
ホームページをつくろう。/携帯電話をもっと便利に。… P.29
Media Center Editionで新しいパソコン生活をはじめよう。… P.30
ホームネットワークをはじめよう。…… P.31～P.32

FMV
DESKPOWER

STYLE BOOKで紹介している周辺機器は、AzbyClubホームページ内「AzbyClub Selection」からもお求めいただけます。※一部取扱いのない商品もあります。詳しくはAzbyClubホームページ (<http://azby.fmworld.net/selection/>) でご確認ください。

デスクパワーが、テレビを遊び道具に変える！

パソコンとして使うだけでなく、これからはテレビを見るのも、デスクパワー。ディスプレイにもテレビチューナーを搭載したため、そのまま液晶テレビとして使ったり、2つのテレビ番組を同時に見たり。(C90EV/F、C70EV、CE70EV) さらに、パソコンならではのタイムシフト機能でテレビ番組を巻き戻したり、ハードディスクにたっぷり録画したり、テレビを遊ぶための機能が満載です。



「見たい番組は見逃さない！」

写真のパソコンはFMV-DESKPOWER C90EV/Fです。



スーパーファイン液晶
全機種



テレビチューナー搭載
17型ワイド液晶セットモデル
C90EV/F、C70EV、CE70EV



テレビチューナー搭載モデル
Lシリーズ、Cシリーズ、CE70EV、CE70EW、CE70E7、
CE50EW、CE50E7、CE35E5、CE35E5/S

ディスプレイが、そのまま 液晶テレビに早変わり。

(C90EV/F、C70EV、CE70EV)



もう、液晶テレビはいりません。パソコン本体だけではなく、ディスプレイにもテレビチューナーを搭載しており、そのまま液晶テレビとして利用できます。パソコン本体の電源を入れてもいいので、見たいときにいつでも手軽にテレビを楽しめます。



そのままテレビに

あざやか画面だから、 テレビがもっと楽しくなる。

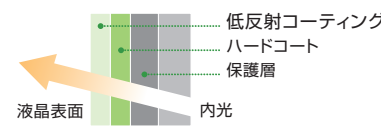
(全機種)



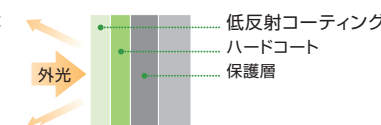
デスクパワー全機種に搭載されたスーパーファイン液晶なら、テレビをよりきれいな画質で楽しめます。液晶画面にツヤを出す処理を加えたことで、輝きのあるあざやかな画面表示を実現。低反射対応で映り込みも防ぎます。

※Lシリーズはスーパーファイン・パネル採用。

液晶表面から細かな凹凸をなくすことで内光の拡散をおさえるスーパーファイン液晶。



映り込みを低減し、クリアな画面表示を実現する低反射コーティング。

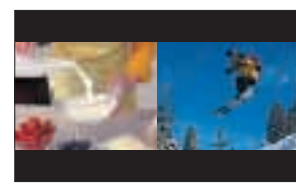


ツインテレビ機能で、2画面同時にチェックできる。

(C90EV/F、C70EV、CE70EV)



たとえば、料理番組も見たいし、スポーツ番組の経過も気になる。そんなわがままなリクエストもデスクパワーならOKです。ディスプレイとパソコン本体の両方にテレビチューナーを搭載しているため、2つのテレビ番組を同時に表示できます。裏番組のチェックはもちろん、パソコンを使って、ちょっとした休憩にテレビを見るときのなどにも便利です。



料理番組とスポーツ番組中継を同時に表示。



気になるところは、料理番組を拡大。

▶ リモコンで快適操作。

使いやすいリモコン添付だから、操作はラクラク。2画面の表示切替えも離れたところから行えます。

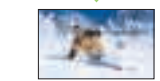


モード切換え
ボタン

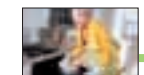
2画面
ボタン

パソコン本体に搭載された
テレビチューナーを表示

モード切換えボタン



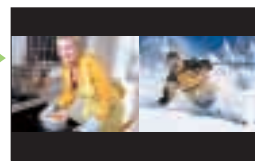
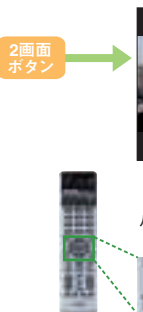
液晶ディスプレイに搭載された
テレビチューナーを表示



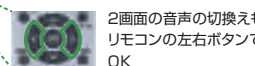
2画面
ボタン



2画面ボタンを押せば、液晶ディスプレイ側のテレビ画面を小窓表示



もう一度押すと、2つのテレビ画面を同じサイズで表示。さらに押すと、パソコン側のテレビ表示にもどります



2画面の音声の切替えもリモコンの左右ボタンでOK

▶▶▶ テレビについては、次ページでも解説しています。



▶▶▶ 見るだけのテレビから、見る、録る、残すへ。

◎よくばりテレビ生活をはじめよう。

もっとあざやかな画面で 楽しめる。

全機種に搭載された
スーパーファイン液晶により、
あざやかな画面表示を
実現します。

もっと高画質で 楽しめる。

ハードウェアMPEG2リアルタイムエン
コーダー*5や新ソフトウェアテレビエンジン、
3次元Y/C分離回路、ゴーストリダクション
回路採用など、デスクパワーなら
高画質でテレビを
楽しめます。

ハードディスクに たっぷり録画できる。

大容量ハードディスクに
最大約150時間*1もテレビ番組を
録画できるため、もう場所をとる
ビデオテープはいりません。

残しておきたい番組は DVDに保存する。

残しておきたい番組は画質の劣化が
少ないDVDに保存。スーパーマルチ
ドライブ搭載モデルなら、DVD-RAM、
DVD-R (RW)、DVD+R (RW)と
保存メディアを選べます。

リモコンで簡単操作。

チャンネルの変更、音量調節も
通常のテレビと同様の
簡単操作でOKです。

スーパーマルチドライブ搭載モデル
L70E/F、L70E、C90EV/F、C70EV、C70E7

DVDマルチドライブ搭載モデル
CE70EV、CE70EW、CE70E7

DVD-R/RWドライブ搭載モデル
L50E/S、L50E、C90EW/C、CE50EW、CE50E7、
CE35E5、CE30E5、CE35E5/S

写真のパソコンはFMV-DESKPOWER CE70EVです。

見る タイムシフト機能で、テレビをもっとわがままに楽しめる。

▶テレビ番組を一時停止、早戻しする。

思いのままにテレビを楽しめるデスクパワーなら、メモをとりたいシーンや決定的シーンは一時停止、その後同期ボタンで現在の映像に追いつくことができます。さらに、ハードディスクに録画しているため、もう一度見たいシーンへ逆方向スキップボタンですぐに戻ることも可能です。*2

▶録画中の番組を最初から見る。

タイムシフトで録画すれば、録画中でも、その番組を最初から再生できるので、終了時間を待たずに、見たい番組を素早くチェックすることができます。*2

通常の テレビ番組の流れ



もう一度見たい シーンまで早戻し メモをとりたいシーン で一時停止



録画中に最初から 再生スタート



CS放送、BS放送をご覧になるには、対応したチューナーなどの機器との接続が必要となります。また、番組によっては録画できない場合があります。テレビ番組の録画・編集・複製（データ形式の変更を含む）などは、お客様個人またはご家族で楽しむ目的のみご利用ください。

*画面はハメコみ合成です。*機種により、機能が一部異なります。詳しくは、P.43～44の「ハードウェア仕様一覧」をご確認ください。*1 節約モード、もしくは長時間モードで録画する場合、HDDを他の用途で使用された場合やその他のモードで録画した場合、録画時間は短くなります。なお、最長録画時間は、L70E、C70EV、C70E7、CE70EV、CE70EW、CE50EWは約150時間、L70E/F、C90EV/Fは約130時間、L50E/S、L50E、CE70E7、CE50E7、CE35E5、CE35E5/Sは約110時間、C90EW/Cは約114時間です。*2 TVfunSTUDIOでは、連続録画およびタイムシフトできる時間は最長3時間です。Media Center Edition(C90EW/C)のテレビ機能では、連続タイムシフトできる時間は最長約30分です。*3 事前に@niftyと契約

録る

ハードディスクにたっぷり録画、録画予約もワンクリックでOK。

(CE30E5を除く)

▶ハードディスクに録画する。

これからは、テレビ番組もハードディスクに録画する時代。大容量のデスクパワーなら最大150時間*1、2時間ビデオテープ70本分以上も録画できます。テープの置き場所に困ったり、どのテープに録ったかわからなくなって、いちいち再生して探す必要もありません。

▶録画予約する。

インターネットからダウンロードした番組表の番組名をクリックするだけで、簡単にテレビの録画予約ができます。

▶外出先から録画予約する。

C90EW/Cを除く

iモードを使えば、外出中でも録画予約することができます。@niftyの自分のホームページにアクセスし、予約録画のページに録画したい番組の情報を入力します。入力した時間になると、パソコンが自動的にホームページをチェックし、録画ソフトに指示を出します。*3



写真の携帯電話はNTTドコモのF505i(別売)、パソコンはFMV-DESKPOWER C90EV/Fです。

残す

気に入ったテレビ番組は、 いつまでもきれいなDVDに残す。(CE30E5を除く)

DVD書き込み対応ドライブ搭載のデスクパワーなら、気に入ったテレビ番組をDVDに保存できます。画質が劣化することもなく、コンパクトなDVDだから、好きなドラマやスポーツのコレクションに最適。もちろん、ご家庭のDVDプレーヤーで再生可能です。*4

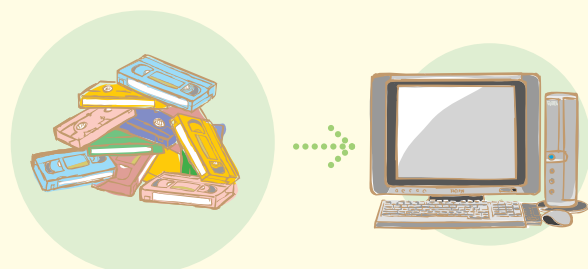
テレビの録画モード/時間などについて、詳しくはP.21へ



写真のパソコンはFMV-DESKPOWER C90EV/Fです。

◎昔録ったビデオテープの 映像を取り込める。(CE30E5を除く)

デスクパワーにビデオ機器を接続すれば、ビデオテープに録画されている昔のテレビ番組もデジタルデータとして取り込めます。パソコンに保存すれば、画質の劣化もなく、場所をとるビデオテープも不要なため、すっきりと整理できます。



して、個人のホームページを開設する必要があります。【@コントローラ】や予約録画機能は、スタンバイ待機します。電源オフ状態での待機はできません。*4 対応したDVDプレーヤーのみ再生可能です。ご使用いただくDVDプレーヤー、各種DVDディスクや記憶状態によっては再生できない場合があります。*5 実放送の映像から1秒程度遅れます。

デスクパワーなら、あなたも映画監督になれる。

全機種DVD書込対応ドライブ搭載のデスクパワーなら、映画監督気分でオリジナルムービーが出来ます。デジタルビデオカメラで録画した映像や、録画したテレビ番組を素材として取り込んで、自由に編集、手軽に保存。超大作が完成したら、鑑賞会なんていかがですか？

テレビ番組の録画・編集・複製（データ形式の変更を含む）などは、お客様個人またはご家族で楽しむ目的でのみご利用ください。



写真のパソコンはFMV-DESKPOWER CE70E7です。

映像、画像データをまとめて管理できる「MediaStage LE」。

オリジナルムービーづくりにかかせない、映像管理ソフト「MediaStage LE」*1を使えば、ハードディスクに取り込んだ映像データをわかりやすく管理できます。データが一覧で表示されるため、再生したいファイルや編集したいファイルも一目で見つけることが可能です。同じように画像データも管理できるので、年賀状づくりに活躍します。

作品の素材を取り込む・集める

録画したテレビ番組



「TVfunSTUDIO」*1

撮影した画像



*A, C

撮影した映像



*B, C

管理・再生する



「MediaStage LE」*1

編集する

映像を編集する



「MotionDV STUDIO」

画像を加工・編集する



「筆ぐるめ」など

年賀状をつくる



「@映像館」

保存・作成する

DVDに残す ▶ 詳しくはP20～22へ



「DVDに残す」*1

写真を使った作品をつくる
▶ 詳しくはP23～24へ

年賀状



スクリーンセーバー

◎オリジナルDVDづくりにチャレンジ。



「編集すれば、上手に見えるかな。」

step 1 映像を取り込む。

▶ デジタルビデオカメラで録画した映像を取り込む。
IEEE1394 (DV) 端子とデジタルビデオカメラ*2を、DVケーブルでつなげば、簡単に映像を取り込めます。*3



▶ 編集したいテレビ番組を簡単に探す。テレビチューナー搭載モデルのみ
「MediaStage LE」なら、ハードディスクに録画したテレビ番組を一覧で表示できるので、編集したい番組をすぐに見つけることができます。

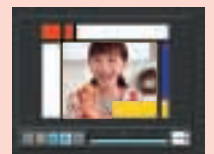
step 2 編集・加工する。

「MotionDV STUDIO」なら、取り込んだ映像を自由に編集して、余分なシーンをカットしたり、映像を並び替えたり、録画したテレビ番組を自在に編集して、1つの作品にまとめることも可能です。



演出をくわえてみよう。

気分はもう名ディレクター。
「@映像館」を使えば、オープニングやエンディングを挿入したり、タイトルやフレームなどの効果を加えて自分らしく演出することができます。



▶▶▶ STEP3は次ページで解説しています。





▶▶▶ 前ページ STEP1、2からの続きです。



step 3 保存する・見る。

大切な思い出の映像はいつまでもきれいに残したいものです。デスクパワーなら、利用スタイルに合わせた保存方法を使い分けることができます。残した映像は、家庭用DVDプレーヤー/レコーダーなどで再生可能です。^{*1}

▶ DVD-R (RW) やDVD+R (RW) に保存。

DVD-R (RW) :

DVD+R (RW) :

使用ソフト

デジタルビデオカメラで撮影した映像の取込みからDVD-R (RW)、DVD+R (RW) への保存まで、手軽にオリジナルDVDが作れます。

▶ DVD-RAMに保存。

使用ソフト

録画したテレビ番組や編集した動画を最大約480分、^{*2} DVD-RAMディスク (片面4.7GBまたは、両面9.4GB) に保存。保存したDVD-RAMは対応のDVDプレーヤー/レコーダーで再生できます。また、CE70EV、CE70EW、CE70E7には、DVD-RAMディスクを1枚添付しています。



*A



MyDVD



DVD-MovieAlbum

DVDメディアの特長

▶ DVD-Rとは…

データの保存は1回のみ可能。一般的なDVDプレーヤーや一部のゲーム機で再生できるので、映像の保存に最適です。

▶ DVD-RWとは…

繰り返しデータの書換えが可能。保存した映像はDVD-RWに対応したDVDプレーヤーで再生できます。

▶ DVD-RAMとは…

フロッピーディスクのような手軽さでデータの書込/書換が可能のため、バックアップに最適。DVD-RAMレコーダーで録画した映像を再生/編集できます。

▶ DVD+Rとは…

データの保存は1回のみ可能。手軽に録画でき、一般的なDVDプレーヤーで再生できます。

▶ DVD+RWとは…

ビデオテープのように上書して繰り返しデータの書換えが可能。保存した映像はDVD+RWに対応したDVDプレーヤーで再生できます。



▶ 選べる録画画質モード/ビットレートと録画時間

TVfunSTUDIOの場合 (C90EW/C、CE30E5を除く)

録画画質モード	映像のビットレート	解像度	録画方式*4	1時間の番組を録画する場合に必要な容量	4.7GBのDVDディスクに収録可能な番組時間*1
高画質	8Mbps	720×480	ハードウェア・エンコード/新ソフトウェアテレビエンジン	約3700MB	約1時間
	6Mbps	720×480 352×240	ソフトウェア・エンコード*2 ソフトウェア・エンコード*3	約2800MB	約1時間20分
標準画質	4Mbps	720×480 352×240	ハードウェア・エンコード 新ソフトウェアテレビエンジン/ソフトウェア・エンコード	約1900MB	約1時間40分
節約画質	2Mbps	352×480 352×240	ハードウェア・エンコード 新ソフトウェアテレビエンジン/ソフトウェア・エンコード	約1000MB	約2時間40分

*1 「MyDVD」で書き込んだときの数値です。*2 CE35E5、CE35E5/S。*3 L50E/S、L50E。*4 機種により対応している録画方式が異なります。P.45～46の「ラインアップ」をご確認ください。

Media Center Editionの場合 (C90EW/C)

録画画質モード	映像のビットレート	解像度	録画方式	1時間の番組を録画する場合に必要な容量	4.7GBのDVDディスクに収録可能な番組時間*5
最高品質	6Mbps	720×480	ハードウェア・エンコード	約2950MB	約1時間20分
高品質	4.5Mbps			約2300MB	約1時間50分
標準	3Mbps			約1600MB	約2時間40分
長時間	2.5Mbps			約1350MB	約3時間

*5 「PrimeTime」で書き込んだときの数値です。

▶ テレビにデジタルビデオカメラをつないで見る。

完成したオリジナルムービーをデジタルビデオテープに出力すれば、ご家庭のテレビで手軽に楽しむことができます。

*画面はハメコミ合成です。*機種により、搭載ソフトが一部異なります。P.41～42の「ソフトウェア一覧」をご確認ください。*1 DVD-Rディスクには4.7GB (for General) で録画しておりますので、これに対応したDVDプレーヤーのみ再生可能です。ご利用いただくDVDプレーヤー、各種DVDディスクや記憶状態によっては再生できない場合があります。*2 両面9.4GBに長時間モードで保存した場合、標準/高画質モードで保存した場合、保存時間は短くなります。*3 DVDソフトに対応している必要があります。*4 CE30E5を除く全機種に標準添付されています。*5 付属液晶ディスプレイ専用コネクタとビデオ出力 (Sビデオ) 端子の同時出力はできません。別途S端子ケーブルが必要になります。*6 5.1チャンネルのドルビーデジタル再生を

富士通がおすすめするMicrosoft® Windows® XP

◎ DVDを再生する。

デスクパワーがDVDプレーヤーに。「WinDVD™」を使えば、好きなDVDソフトを再生することができます。クリアな映像、迫力のサウンド、字幕や音声を選べる^{*3}など、映画の楽しみがひろがります。操作もリモコン^{*4}、ワンタッチボタンで簡単です。

◎ 大画面でDVDを楽しむ。(Lシリーズを除く)

デスクパワーで再生したDVD映像を、テレビや液晶プロジェクターへダイレクトに出力できる、ビデオ出力 (Sビデオ) 端子を標準装備。^{*5}「ディスプレイ切り替えツール」で設定も簡単です。

◎ ドルビー^{*B} デジタル音声で楽しむ。

1 ドルビーデジタル5.1チャンネル対応。^{*6}

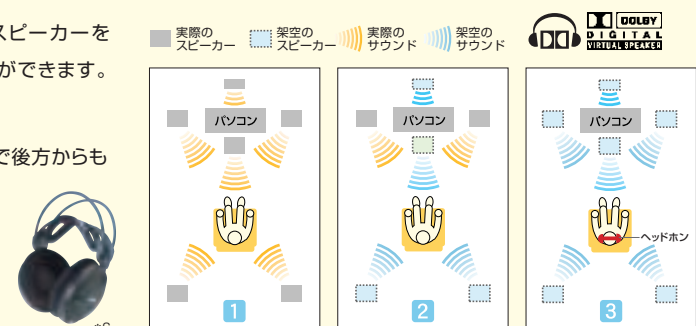
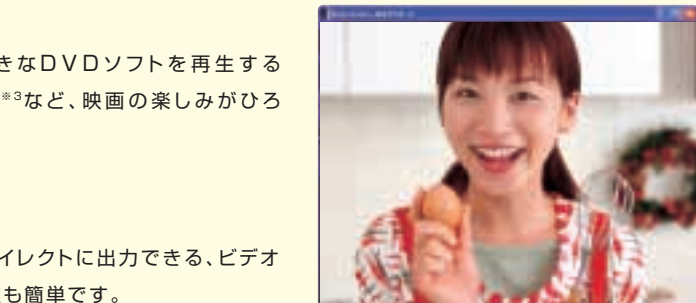
光デジタルオーディオ出力端子にドルビーデジタル5.1ch対応のアンプとスピーカーを接続すれば、映画館のような臨場感あふれるサウンドでDVDソフトを見ることができます。

2 ドルビーバーチャルスピーカー対応。^{*7}

標準添付のスピーカーにあわせてチューニングした新アルゴリズムにより、まるで後方からも音が聞こえてくる映画館のような立体感のあるサウンドを楽しむことができます。

3 ドルビーヘッドホン対応。^{*8}

深夜など大音量で聞くことができない場合も、ご家庭のヘッドホンでダイナミックな立体音響を楽しむことができます。



「大画面の方が、かわいいでしょ。」



ソニー ホームシアターシステム

*D

写真のパソコンはFMV-DESKPOWER CE70E7です。*A 写真のDVD-RAMレコーダーはパナソニックのDVDレコーダー DMR-E80 (別売) です。お問い合わせ:ナショナル/パナソニックお客様相談センター フリーダイヤル0120-878-365 [9:00～20:00] http://panasonic.jp/ *B ドルビーおよびダブルD記号はドルビーラボラトリーズの商標です。*C 写真のヘッドホンはオーディオテクニカのATH-AD5 (別売) です。お問い合わせは (株) オーディオテクニカ相談窓口 TEL 042-739-9161 (平日 9:00～12:00、13:00～17:30) e-mail:support@audio-technica.co.jp ホームページ:http://www.audio-technica.co.jp/ *D 写真のホームシアターシステムはソニーのHT-BE1 (別売)、液晶プロジェクターはVPL-VW12HT (別売) です。お問い合わせは、ソニーお客様相談センター ナビダイヤル0570-00-3311 (全国どこからでも市内通話料金でご利用いただけます) 携帯電話、PHSでのご利用は、03-5448-3311まで [月～金9:00～20:00 土・日・祝日9:00～17:00]

行うには、対応のアンプとスピーカーが必要です。*7 スピーカーにより、効果の度合いが異なります。また、ご利用の際には設定が必要です。*8 ヘッドホンにより、効果の度合いが異なります。

オリジナル年賀状をつくろう。



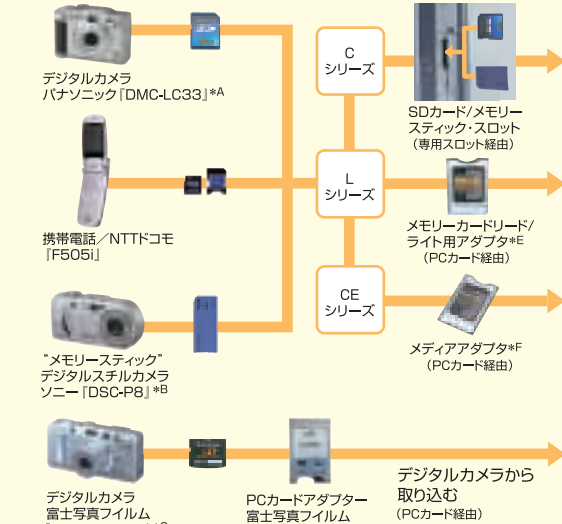
上記アイコンにつきましてはP.13をご覧ください。



◎オリジナル作品づくりにチャレンジ。

step 1 画像を取り込む。

◎デジタル画像



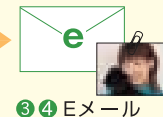
◎プリント写真



step 2 加工する。

step 3 印刷する・保存する
インターネットで送る。プリンタで印刷する
(USB接続)「Drag'n Drop CD+DVD」で
保存する

@メールで送信する



*A ナショナル/パナソニックお客様相談センター フリーダイヤル 0120-878-365 [9:00~20:00] <http://panasonic.jp> *B ソニーお客様相談センター ナビダイヤル0570-00-3311 (全国どこからでも市内通話料金でご利用いただけます) 携帯電話、PHSでのご利用は、03-5448-3311まで [月~金9:00~20:00 土・日・祝日9:00~17:00] メモリスティック対応製品については、詳しくは右記のサイトをご覧ください。 <http://www.memorystick.com/> *C 富士写真フイルムお客様コミュニケーションセンター 03-3406-2982 [9:30~17:00 土・日・祝日を除く] *D キヤノンお客様相談センターナビダイヤル0570-01-9000 [平日9:00~20:00 土・日・祝日10:00~17:00 1月1日~3日を除く] *E L70E/Fのみ標準添付されております。L70E、L50E/S、L50Eは別売です。詳しくはP.37のAzbyClub Selectionをご覧ください。 *F 詳しくは、P.37のAzbyClub Selectionをご覧ください。

*画面はハメコみ合成です。*機種により、搭載ソフトが一部異なります。P.41~42の「ソフトウェア一覧」をご確認ください。デジタルカメラ、PCカードアダプタ、スマートメディア、SDメモリーカード、メモリスティックなどは別売となります。また、ご購入の際は接続の可否、追加オプションの有無をご確認ください。なお、動作確認済みの機種については、富士通パソコン情報サイト「FMWORLD.NET」(http://www.fmwORLD.NET/index_sinfo_p.html)に掲載しておりますので、ご購入の際は事前にご確認ください。*1 SDメモリーカードとメモリスティックの同時使用はできません。miniSD メモリーカードをお使いの際は、直接装着することはできませんので、別途、miniSD メモリーカードアダプタが必要となります。*2 動作済みの

step 1 画像を取り込む。

▶ デジタルカメラの画像を取り込む。

デスクパワーなら、画像の取り込みも簡単です。CシリーズにはSDカード/メモリスティック・スロットを搭載しているので、デジタルカメラ、カメラ機能付き携帯電話などのSDメモリーカードやメモリスティックを直接装着するだけでOK。*1 Lシリーズでは、メモリーカードリーダー/ライト用アダプタ*Eに、CEシリーズでは、メディアアダプタ*Fセットにすれば画像の取り込みが可能です。*1 また、デジタルカメラとパソコンをUSBで直接つないで取り込んだり、スキャナを利用すればプリント写真もデジタルデータとして取り込むことができます。

step 2 加工する。



▶ オリジナル年賀状をつくろう。

デスクパワーなら、人気の年賀状作成ソフト「筆ぐるめVer.11」、「筆まめVer.13ベーシック」、「筆王 平成16年版」の3種類が入っているので、今まで使いたソフトで年賀状をつくることができます。また、豊富なイラスト、テンプレートなどを利用すれば、簡単に個性あふれる年賀状が思いのまま。お好みに合わせてどうぞ。

筆ぐるめVer.11

取り込んだ画像や収録されているイラスト、挨拶文を選んでいくだけで、すぐにオリジナル年賀状をつくることができます。宛名面の編集も簡単です。

筆まめVer.13ベーシック

大きくて見やすいボタン表示により、デジタルカメラの写真などを使ったオリジナル年賀状を簡単操作でつくることができます。

筆王 平成16年版

数多くの写真やイラストなどを使ってオリジナル年賀状づくりを楽しむことができます。面倒な宛名書きは住所録に1度登録すれば何度でも利用できます。

step 3 印刷する・保存する・インターネットで送る。

デスクパワーなら、USBケーブルで接続するだけでOK。設定も不要で、つくった年賀状も、すぐにプリントできます。*2

▶ CD-R (RW)、DVDに保存して、友達に見せる。

大切なデジタルフォトは、「Drag'n Drop CD+DVD」でCD-R (RW) に保存しましょう。作成したCDを持ち運んで友達に見せることもできます。「@映像館」を使うと、CDラベルも印刷可能です。

インターネットを利用すれば、もっと楽しくもっと便利に。

▶ インターネットで写真を注文する。

インターネットで写真の現像を注文すると、自宅やお近くの写真店、コンビニで受けとれるサービスです。

▶ インターネットハガキで写真を送る。

AzbyClubの提供する“インターネットハガキ”では、写真を使ったWebメールが簡単操作で送れます。データはWeb上に置くので、タイムリーな連絡にはぴったりです。

▶ ブリーフケースで友人だけに写真を見せる。

AzbyClubの提供する“ブリーフケース”では、写真データなどを保存して公開できます。パスワードが設定できるので、教えた人だけに見せることができます。

▶ 本格的なレタッチができる「@フォトレタッチ」。

「@フォトレタッチ」を使えば、取り込んだ画像の色や明るさの補正などが本格的に行えます。イメージ通りに補正して、さまざまなオリジナル作品づくりにチャレンジしましょう。



▶ スライドショーをつくらせて配ろう。

「Medi@Show」を使えば、デジタルカメラで撮影した写真に切り替わり効果やBGM、タイトル文字を加え、スライドショーをつくれます。撮りためた写真を作品にしたり、友人にメールでプレゼントすることも可能です。

▶ 名刺やカレンダー、スライドショーをつくろう。

「@映像館」を使えば、やりたいことを選ぶだけの簡単操作で、オリジナルの名刺・カレンダー・スクリーンセーバー、スライドショーなどを手軽につくるができます。また、つくったスライドショーは「MyDVD」と連携してオリジナルDVDにすることも可能です。

▶ 画像付きEメールを送ってみよう。

デジタルカメラから取り込んだ画像に「はーときゃんぱす」でメッセージを書いて、「@メール」で送ればOK。身近な友人に手軽に画像付きEメールを送信することができます。

機種については、富士通パソコン情報サイト「FMWORLD.NET」(http://www.fmwORLD.NET/index_sinfo_p.html)に掲載しておりますので、ご購入の際は、事前にご確認ください。

パソコンで音楽を楽しもう。



上記アイコンにつきましてはP.13をご覧ください。

「クリスマスソングでも
集めてみようかな。」

◎オリジナルCD/MDづくりにチャレンジ。

写真のパソコンはFMV-DESKPOWER L70E/Fです。

step 1 曲を取り込む。*

step 2 楽しむ・編集する。

step 3 保存する。



コピーコントロールCDについて

コピーコントロールCDについては、現状の音楽CDの規格に準拠していない特殊なディスクのため、本パソコンでの再生および動作保証はできません。コピーコントロールCDのご使用中に不具合が生じた場合は、各コピーコントロールCDの発売元にお問い合わせください。

*A お問い合わせは、ナショナル/パナソニックお客様相談センターへ。フリーダイヤル:0120-878-365まで。受付時間:9:00~20:00 <http://panasonic.jp/>

*画面はハメコミ合成です。*機種により、搭載ソフトが一部異なります。P.41~42の「ソフトウェア一覧」をご確認ください。*音楽データの録音・複製（データ形式の変換を含む）などは、お客様個人またはご家族で楽しむ目的のみご利用ください。
*1 アナログ音源の取り込みには対応していません。*2 C90EW/Cを除く。*3 CDに録音できるのは、WAVE形式とWMA形式です。*4 一部の曲についてご利用いただけない場合があります。*5 MDレコーダー、光デジタルオーディオケーブルなどは別売となります。ご購入の際は、接続の可否、追加オプションの有無をご確認ください。なお、動作確認済みの機種については、富士通パソコン情報サイト「FMWORLD.NET」(http://www.fmwORLD.net/index_sinfo_p.html)に掲載しております。

step 1 曲を取り込む。

▶音楽CDから取り込む。

「BeatJam for FUJITSU」*2なら、好きな音楽CDから簡単に曲を取り込めます。デジタルデータのまま取り込むため、サウンドもハイクオリティ。また、音楽データを小さく圧縮しハードディスクに保存すれば、パソコンがジュークボックスに早変わり。



step 2 楽しむ・編集する。

▶ジャンル分けや曲順など自由に編集する。

取り込んだ曲は、「BeatJam for FUJITSU」*2で編集します。聴きたい順にクリックしてだけで思い通りのプレイリストをつくるができます。さらに、インターネットにつないでアルバムタイトルや曲名も簡単に入力できるため、データ管理も思いのままです。

step 3 保存する。

▶取り込んだ曲でオリジナルCDをつくる。

デスクパワーなら、オリジナルCDも簡単にすることができます。編集した音楽データを選んで「Drag'n Drop CD+DVD」で録音するだけでOK。ハイクオリティなデジタルサウンドを楽しめます。*3



▶取り込んだ曲をMDに録音する。

光デジタルオーディオ出力端子にMDレコーダーをつなげば、「BeatJam for FUJITSU」*2で編集した音楽データを録音することができます。デジタルならではの簡単操作でマイベストMDの完成です。*5

Net MDレコーダー
パナソニック「SJ-MR250」*A

◎大好きな曲と外に出かけよう。

▶Net MDで聴く。

取り込んだ音楽データをUSBで接続するとNet MDに転送できます。好きな曲とはにかくパソコンに保存、あとはお出かけ前に持っていきたい曲を選ぶだけでOK。

デスクパワーなら使いやすい、音がいい。

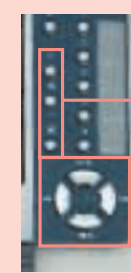
▶リモコンで簡単操作。

使いやすさとデザイン性を高めたリモコンを添付。離れたところからのCDやDVD操作や、CD/DVDドライブの開閉にも対応しています。*6

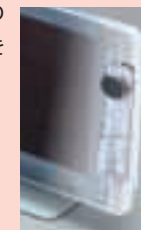


▶キーボードで簡単操作。

CDの再生/停止や音量調節などを、キーボードのワンタッチボタンで操作可能。CDプレーヤー感覚の手軽さです。

音量調節
ボタンCD/DVD
操作ボタン▶タイムドメインスピーカー™
(17型ワイドデジタル液晶に内蔵)

豊かなリアリティと淀みのないクリアなサウンドを生み出す、タイムドメインスピーカー™。アコースティック音源の再生にすぐれています。*7



すので、ご購入の際は事前にご確認ください。*6 リモコンは、CE30E5を除く全機種に添付されています。機種により、添付されるリモコンのデザインが異なります。*7 C90EV/F、C90EW/C、C70EV、CE70EV、CE70EW、CE50EWのみ。

ブロードバンドを楽しもう。



上記アイコンにつきましてはP.13をご覧ください。



「私、ちゃんと動いてる？」

写真のパソコンはFMV-DESKPOWER CE70E7です。

◎ブロードバンドにアクセスしよう。▶BB@nifty ▶▶▶<http://bb.nifty.com/>

ブロードバンドだからできることを追求した専門サイト「BB@nifty」なら、インターネットの新しい可能性を引き出すコンテンツが盛りだくさん。ブロードバンドポート（LAN）またはワイヤレスLANを標準装備したデスクパワーだから、手軽に接続することができます。さあ、今すぐアクセスしよう。

*@niftyのご案内はDESKPOWER STYLE BOOKの裏面P.33に記載しております。



ブロードバンドならではの、新しいコミュニケーション。

▶IP電話サービス利用者同士なら通話が無料。▶@niftyフォン ▶▶▶<http://www.nifty.com/phone/>

ADSL、光接続回線を使用している方がご利用になれるIP電話、@niftyフォン。契約者間の通話は基本料金を除いて無料となります。さらに、@niftyフォンユーザーだけでなく、提携プロバイダーのIP電話サービス利用者との通話も無料。一般電話への通話も全国一律8円/3分とお得です。今お持ちの電話機がそのまま使え、インターネット接続中はもちろん、パソコンの電源がOFFでも通話が可能なので、これまでと同じ感覚でご利用いただけます。



▶家族や友達の顔を見ながら会話を楽しめます。▶Eyeballパティオ ▶▶▶<http://www.nifty.com/eyeball/>

みんなの顔を見ながら会話できる「Eyeballパティオ」。遠く離れた家族や友達とも、通話料金を気にせずにテレビ電話のように会話を楽しめます。^{*1,2}面倒なネットワーク機器の設定やソフトのダウンロードも必要ありません。会えない人ももっと身近に感じられる、@niftyのブロードバンド・コミュニケーション・サービスです。^{*3,4,5,6,7} 初回登録月は無料ですので、気軽にお試しください。



▶パソコンからかければ、国際電話もお得です。▶Go2Call ▶▶▶<http://www.nifty.com/go2call/>

インターネットを利用する電話、@niftyの『Go2Call』^{*3}なら、世界227カ国の一般電話や携帯電話にかけることができます。^{*2,4,5} 気になる通話料金も1分あたりイギリス、フランス、ドイツは5円、中国10円、韓国8円、シンガポール6円とお得。^{*6,11} さらに、日本国内の一般電話や携帯電話にも格安でかけられます。^{*6} 今なら初回登録月は基本料金無料^{*12}ですので、気軽にお試しください。



*画面はハメコミ合成です。*機種により、搭載ソフトが一部異なります。詳しくは、P.41～42の「ソフトウェア一覧」をご確認ください。*@niftyのコンテンツの中には、一部有料なものがあります。*1 L70E/F、C90EV/FにはUSBカメラを標準添付。その他の機種では別売となります。詳しくはP.37のAzbyClub Selectionをご覧ください。*2 L70E/F、C90EV/Fにはヘッドセットを標準添付。L70E、L50E/S、L50E、C90EW/C、C70EV、C70E7にはタイピンマイクを標準添付。Cシリーズではオプションのヘッドセットをご購入ください。詳しくはP.37のAzbyClub Selectionをご覧ください。*3 @niftyが提供する会員のサービス（有料）です。*4 インターネットを利用できる環境が必要です。また、インターネットサービスプロバイダーの接続料やアクセスポイントまでの電話料金はお客様のご負担

◎充実のコンテンツで、デスクパワーがテレビに、映画館に、ゲームセンターになる！

エンターテインメント

ジャンブランド ▶▶▶ <http://www.nifty.com/jumpland/>

ドラゴンボールとワンピースが夢の共演！好きなキャラクターを選んで、ゲームやチャットを楽しもう。チャットではいろんな表情を選択可能です。毎週更新されるオンラインマンガもあります！



映画

CINEPLEX@nifty ▶▶▶ <http://www.nifty.com/cineplex/>

今までの映画の楽しみ方を変える、インターネット上の複合型映画館「CINEPLEX」。国内外の厳選した映画やアニメなどを配信。あなたの家が映画館に！



学習

GLOBALCHAT ▶▶▶ <http://www.nifty.com/globalchat/>

テレビ電話サービスを使った、ネイティブ講師による小人数制のオンライン英会話レッスンです。ユーザーの評価を参考に講師を選べるため安心です。無料体験もできます。



スポーツ

セリエAベストマッチ ▶▶▶ <http://www.nifty.com/rivals/>

世界最高峰のサッカーセリエAのベストマッチをブロードバンドで観戦！スタジアムの臨場感あふれる雰囲気をご存分に楽しめます。日本人選手の活躍は・・・！？



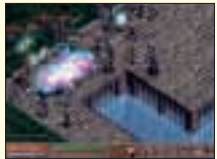
◎デスクパワーならブロードバンドがこんなにお得！

ここをクリック！ブロードバンド・コンテンツの体験版をブレインストール。
ADSLを開通させる前に、ブロードバンド・コンテンツの魅力を体験できます。^{*10}

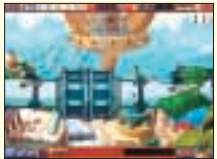
ここをクリック！ネットワークゲームの体験版をブレインストール。
人気のネットワーク対戦型ゲームも体験できます。
世界中のプレイヤーと囲碁やRPGで対戦する楽しみをどうぞ。



Cyber 碁碁
(対戦ゲーム)



HELBREATH
(ネットワークRPG)



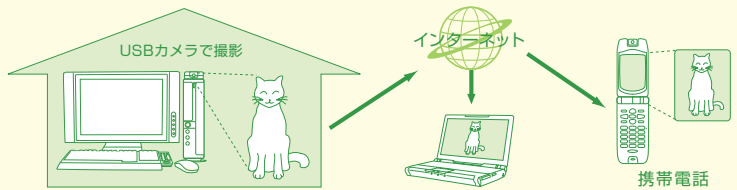
GUNBOUND
(対戦ゲーム)



EPOCH ONLINE
(ロボット対戦ゲーム)

◎ブロードバンドで留守宅をチェックできる。

デスクパワーとUSBカメラ^{*1,7}をつないで、インターネットにアクセス^{*4}すれば、設定した間隔ごとの静止画像をホームページにアップ^{*8}する「@キャプチャ」。iモード^{*9}やパソコン^{*4}で外出先から確認できるため、自宅留守番をしているペットの様子などを知ることができます。



◎有害サイトをブロックする。

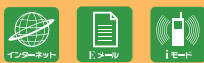
子どもたちが安心してインターネットを楽しめるよう、常に最新の情報を基に、有害サイトをブロックする「i-フィルター™ Personal Edition」。ブロックしたいサイトを設定したり、キーワードを指定することもできます。



*無償アップデートの期間は、本ソフトウェア使用開始から30日間です。

となります。*5 ご利用の接続/通信形態により、ご使用になれない場合があります。*6 通信業者、プロバイダーなどの環境によってはご利用にならない場合があります。事前に通信業者やプロバイダーにご確認ください。*7 接続可能なUSBカメラは、富士通パソコン情報サイト「FMWORLD.NET」(http://www.fmworld.net/index_sinfo_p.html)に掲載しておりますので、ご購入の際は事前にご確認ください。*8 個人のホームページを登録するためのスペースが必要です。*9 JPEG対応のiモード携帯電話でご利用いただけます。*10 視聴するために、インターネット接続が必要となる内容が一部あります。*11 2003年9月現在の料金です。通信料金は通話先の地域、ご利用の時間帯により異なります。料金は予告なしに変更になる場合があります。*12 予告なしに終了する場合があります。

ホームページをつくろう。/ 携帯電話をもっと便利に。

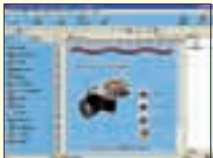


上記アイコンにつきましてはP.13をご覧ください。


INTERNET SOFT

◎自分のホームページをつくる。

「ホームページ・ビルダー7ライト」を使えば、初心者の方でも本格的な自分のホームページをつくれます。絵を描くような感覚で作成も簡単です。



◎インターネットをもっと快適に。

Start! @homepage	@ブラウザ	ひらがなナビ for FMV	ATLAS翻訳パーソナル2003
 ステップにそって入力するだけでホームページの出来上がりです。 ^{*1}	 一度に2つのホームページ画面を表示できます。	 ホームページに表示される漢字をひらがなに変換します。	 英文のホームページを翻訳。日本語からの検索も可能です。
@スイッチ (WEB便利ツール)	インターネット移行アシスタント		@料金表示
回線が混んでなかなか画面が表示されないとき、文字だけの表示に切り換えます。	現在ご使用のパソコンのインターネット設定を、そのまま新しいデスクパワーに移行できます。		インターネットでの電話代やプロバイダー料金を表示し、使いすぎを防止します。 ^{*2}

◎「@メール」なら、Eメールを安心&簡単に楽める。

▶Eメール操作を簡単にマスターする。

「@メール」なら画面上のボタンも、わかりやすいアイコン表示だから、Eメールが初めての方も簡単に操作できます。

新着メールを音声で読み上げたり、^{*3}迷惑な広告メールの自動削除が設定できる^{*4}など、メールのやり取りがさらに快適になります。

▶インターネットハガキをつくる。

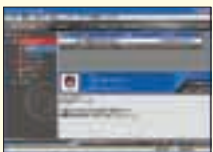
AzbyClubが提供する「インターネットハガキ」とスムーズに連携できるため、「@メール」から宛先を指定するだけでそのままインターネットハガキを送れます。

▶外出先からメールを確認する。

送られてきたメールをAzbyClubが提供する「ブリーフケース」に自動転送しておけば、自宅のパソコンに届いたメールを外出先から確認できます。

▶よく使うメールソフトを簡単に切り替える。

「メールソフト切り替えツール」を使えば、よく使うメールソフトの切り替えが簡単にできます。



「@メール」

MOBILE PHONE

L50E/S

L50E

C90EW/C

CE50EW

CE50E7

CE35E5

CE30E5

CE35E5/S

◎携帯電話をもっと楽しく、便利に。

目 的	ソフト
メモリダイヤルを管理／編集する。	▶ メモリダイヤルリンク ^{*5} FM手帳 携帯電話のメモリダイヤルの編集やバックアップが可能。「FM手帳」と連携して住所録の共有もできます。
オリジナル着信メロディをつくる。	▶ メロディリンク ^{*5} 音符や数字を入力するだけで、最大4和音のオリジナル着信メロディが簡単に作成・編集できます。
保存しきれないメールを整理する。	▶ メールリンク ^{*5} iモードで保存しきれないメールをデスクパワーで管理します。デスクパワーで編集したメールを送信することもできます。
パソコンから携帯電話に文字入力する。	▶ キーボードリンク ^{*5} キーボードを使って入力した文字をそのままiモードに表示します。スムーズな文字入力が可能です。
オリジナル待受画面をつくる。	▶ @映像館 @FTP ^{*6} マチウケリンク ^{*5} デスクパワーに取り込んだ画像をiモード用に変換。ペットの写真などお好みの待受画面をつくるができます。
携帯電話用ホームページをつくる。	▶ サクサク作成君モバイル ^{*1,7} サクサクiちゃん ^{*1,8} @niftyでは、簡単な手順で、携帯電話用のホームページを一括作成できるサービスをご提供しています。
パソコンでつくった画像をホームページにのせる。	▶ @映像館 @FTP ^{*8} 「@映像館」で編集した画像をホームページに登録します。デスクパワーとiモード両方から見るができます。
パソコンから携帯電話へメールを送る。	▶ @メール メールアドレスから携帯電話の会社を判別し、文字数や添付ファイルなどの制限を自動的にチェックします。



メロディリンク



サクサク作成君モバイル

携帯電話／PHSの最新動作確認機種情報は、富士通パソコン情報サイト「FMWORLD.NET」(http://www.fmworld.net/index_sinfo_p.html)内の「携帯電話／PHSの動作確認機種情報」でご案内しております。

*画面はハメコミ合成です。*機種により、搭載ソフトが一部異なります。P.41～42の「ソフトウェア一覧」をご覧ください。*1 @niftyが提供する会員用のサービスです。*2 表示される料金はあくまで目安です。*3 あらかじめお客様のご利用環境の設定が必要です。*4 設定やメールの内容によっては削除できないこともあります。*5 携帯電話接続用USBケーブル(FMV-CBL11S)が必要です。L70E/F、L70E、C90EV/F、C70EV、C70E7、CE70EV、CE70EW、CE70E7ではご利用になれません。*6 事前に@niftyにご入会いただき個人のホームページを開設する必要があります。*7 EZweb、iモード、J-スカイに対応しています。*8 iモードのみ対応となります。

富士通がおすすめするMicrosoft® Windows® XP Media Center Edition

Media Center Editionで新しいパソコン生活をはじめよう。(C90EW/Cのみ)



写真のパソコンはFMV-DESKPOWER C90EW/Cです。

◎新しいパソコンの使い方をひろげる、 「Microsoft®Windows®XP Media Center Edition 2004」。

デジタルエンターテインメントを簡単に楽しめる「Windows®XP Media Center Edition 2004」搭載。テレビ、DVD再生・保存、音楽再生などをひとつのメニュー画面にまとめたことで、映像・音楽を手軽に楽しめます。操作も、リモコンで簡単。パソコンを離れたところから楽しむ、新しい使い方がはじまります。

◎わかりやすいメニュー画面だから簡単操作で楽しめる。

「Windows®XP Media Center Edition 2004」は使いやすさも追求しています。メインメニューにまとめられた楽しみの中から、簡単な操作で映像・音楽を思いのままに再生できます。



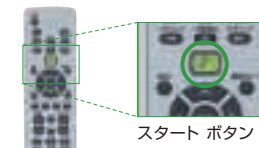
Windows®XP
Media Center Editionモデル
FMV-DESKPOWER C90EW/C



マイピクチャ/スライドショー



マイテレビ



スタート ボタン

◎リラックススタイルで、パソコンを楽しむ。

全画面、大きなアイコンや文字表示だから、リモコンで離れたところから操作できます。スタートボタンを押すと、スタートメニューが開いてデータの検索・再生ができるので、これまでの机に向かう姿勢ではなく、リラックスしたスタイルでOK。

*1 インターネットに接続できる環境が必要です。*2 ドルビーデジタル5.1チャンネルには対応しておりません。

ホームネットワークをはじめよう。



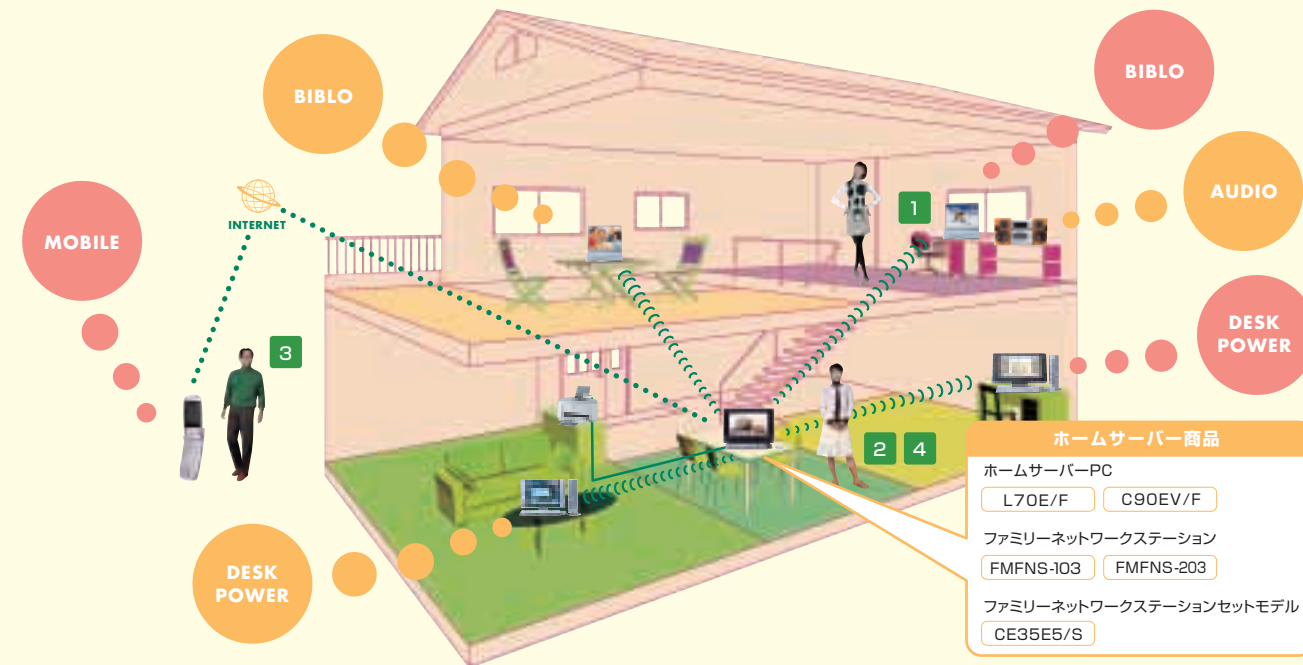
上記アイコンにつきましてはP.13をご覧ください。

◎家中のパソコンをつなぐ。家中に楽しみがひろがる。

家中のパソコンをホームサーバーPCやファミリーネットワークステーションでつなぐことで、楽しさや便利さを共有するホームネットワーク。

家中のパソコンでテレビが見られたり、外出先からテレビの録画予約ができたりと、パソコンの新しい楽しみが生まれます。

さらに、これまで違うパソコンで印刷する度にプリンタをつなぎ変えたり、他のパソコンとのデータのやりとりが面倒だったり、そんな悩みも一挙解決です。



1 映像・音楽サーバーとして楽しめる。

▶ ハードディスクレコーダーとして活用できる。

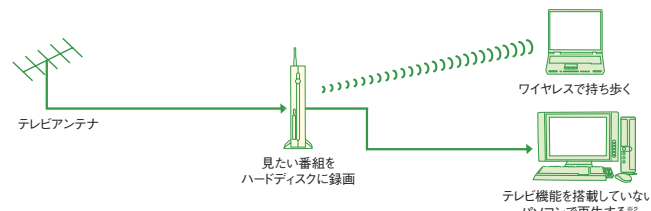
L70E/F C90EV/F FMFNS-203

ホームサーバーの大容量ハードディスクに録画したテレビ番組を、家中のパソコンから好きなときに再生できます。ビデオテープをさがしたり、持ち運ぶ必要もありません。残したい番組はDVDに保存できるなど、ますますテレビが楽しくなります。

▶ 家中持ち歩いてテレビが楽しめる。

FMFNS-203

ワイヤレス対応なので、アンテナなどの接続を気にせず、家中好きな場所でテレビが楽しめます。^{※2}



▶ 携帯電話から録画予約をする。

L70E/F C90EV/F FMFNS-203

うっかり忘れて出かけてしまいがちなテレビの録画予約も、ホームネットワークを導入すれば大丈夫。思い出したその場から、携帯電話や外出先のパソコンを利用して手軽に録画予約をすることができます。

▶ デジタルカメラの写真を簡単に取り込む。

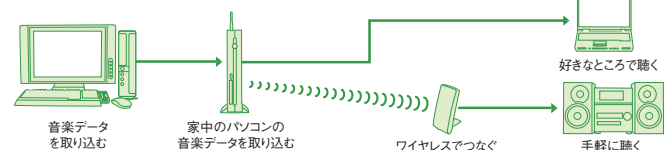
CE35E5/S FMFNS-103 FMFNS-203

写真データの入ったPCカードを挿入して、「データコピー」ボタンを押すだけで、ファミリーネットワークステーションに取り込みます。

▶ 取り込んだ曲を家中で楽しめる。

L70E/F C90EV/F CE35E5/S FMFNS-103 FMFNS-203

ホームサーバーPCやファミリーネットワークステーションに好きな曲を取り込めば、家中のパソコンで聴けます。AUDIO NETWORK RECEIVERを利用すると、リモコン操作でオーディオシステムから再生可能です。さらに、ワイヤレスイーサネットアダプタを使えばケーブルも不要、スマートに接続できます。^{※3}



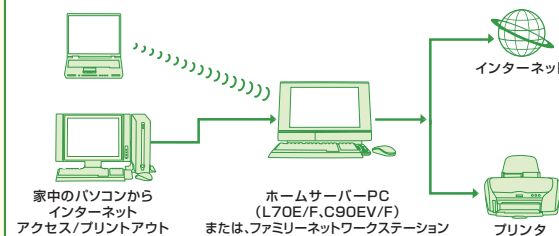
2 パソコンがもっと便利になる。

▶ 家中好きなところでブロードバンドにアクセスできる。

ワイヤレス対応だから、家中好きな場所でブロードバンドが楽しめます。^{※1} 1本の回線から同時にアクセスできるので、パソコンが増えても回線はそのままOK。^{※4}

▶ プリンタは1台で大丈夫。

プリンタは1台でOK。ホームサーバーPCやファミリーネットワークステーションにプリンタを接続すれば、24時間いつでも家中のパソコンから印刷できます。



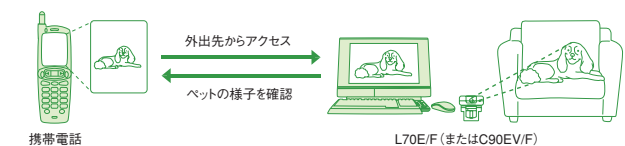
写真のパソコンはFMV-DESKPOWER L70E/Fです。

3 いつでもどこでも外出先からアクセスできる。

▶ 留守中の自宅の様子を外出先から確認する。

L70E/F C90EV/F

標準添付のUSBカメラを接続すれば、あらかじめ設定した時間に室内を撮影。外出先から携帯電話などで、留守中のペットの様子などを確認できます。



▶ 外出先でも自宅パソコンに届いた新着メールを確認する。

L70E/F C90EV/F CE35E5/S FMFNS-103 FMFNS-203

旅行や出張中でも、ホームサーバーPCやファミリーネットワークステーションにアクセスすれば、自宅のメールアドレス宛てに届いた新着メールをチェックできるため、大切な連絡を見逃すようなことはありません。



写真のパソコンはFMV-BIBLO LOOX T70Eです。

4 簡単安心でホームネットワークをはじめられる。

▶ 簡単に設定できる。

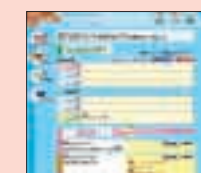
ファミリーネットワークステーションに添付されている「かんたんセットアップ」を使えば、専門的な知識がなくても家中のパソコンのネットワークを設定することができます。画面にそって進めていくだけの簡単操作です。

▶ 子供のアクセスに制限を設ける。

アダルト、暴力などお子様に見せたくないホームページへのアクセスを制限するコンテンツフィルタ機能「i-フィルター™ Home Edition」に対応。お子様にも安心してインターネットをすすめられます。

家族のコミュニケーションツール『ファミリーネットワークウェア』。

ホームネットワーク向けソフト「ファミリーネットワークウェア」。アルバム機能、伝言板機能など、家族の新しいコミュニケーションが生まれます。外出先からメッセージを書き込むことも可能です。



カレンダー/伝言板機能



表示画面タイプは3種類から選べます。

P.38の「ご購入前の注意事項」も合わせてご確認ください。

*画面はハメコミ合成です。*機種により、搭載ソフトが一部異なります。詳しくは、P.41～42の「ソフトウェア一覧」をご覧ください。* IEEE802.11bの推奨通信距離は、屋内25mです。ただし、ワイヤレスLANの特性上、ご利用になる建物の構造や材質、障害物、ソフトウェア、設置状況、または電波状況等の使用環境により通信距離は異なります。*2 2001年冬モデル以降のFMV-DESKPOWER/BIBLOシリーズで、OSがWindows XP Home Edition、Windows XP Professional、かつCPUが1GHz以上のIntel PentiumIII、モバイル Intel PentiumIII、Pentium4、モバイル Intel Pentium4、Pentium M、Intel Celeron、モバイル Intel Celeron、AMD Athlon、AMD

Athlon XP、モバイルAMD Athlon XP、モバイルAMD Athlon XP-M、AMD Athlon64、DuronのDVD再生が可能な機種のみ。*3 ご利用になるには別途、エレコムワイヤレスイーサネットアダプタ「LD-WL11/WEA」が必要です。ご購入前にお問い合わせ窓口：エレコム総合インフォメーションセンター 03-5337-3024 [9:00-12:00/13:00-18:00 年中無休] *4 接続業者によっては、複数台のパソコンを接続することを制限している場合があります。詳しくは接続業者にお問い合わせください。

With Us, You Can.

@niftyは一人ひとりの「したいこと」を応援するパートナーでありたい。

富士通が推奨するアット・ニフティではじめよう! インターネット!

B@nifty
Broadband

FMVをお買い上げの方
だけのオトクな特典! ———

 **BELIEVE!**

アット・ニフティの **光ファイバー / ADSL**

月額料金が
最大

5ヵ月間 0円!

光ファイバー

Bフレッツコース *1 月々2,000円 ▶

TEPCOひかりコース 月々6,500円 ▶

ADSL

ADSLハイスピードコース 月々3,480円 ▶

ADSLスタンダードコース 月々3,280円 ▶

フレッツ・ADSLコース 月々2,000円 ▶

どのコースを選んでも

最大5ヵ月間 0円! *2

対象者

FMV2003年冬モデルをご購入いただき、同梱されている「@nifty特典のご案内」「@nifty入会シート」に記載されている方法で、2004年5月31日までに光ファイバー/ADSLに新規お申し込みをされ、2004年8月31日までに開通された方が対象です。

ご注意

*1 ベーシックタイプは、特典の対象外となります。*2 開通にはNTT回線使用料、モデムレンタル料(モデムレンタル時)、工事費などが別途必要となります。また、月額料金の無料期間は、入会月+4ヵ月間となります。特典適用期間が終了しますと、翌月分から通常料金のご請求となります。※他の特典、キャンペーンなどと併用できない場合があります。※TEPCOひかりコースは、東京23区内にお住まいの方でも提供エリア外となる場合があります。※ニフティと直接ご契約いただいてない法人会員の方は対象外となります。

**ダイヤルアップ接続
無制限コース**

@nifty月額料金
(2,000円/時間無制限)

ダイヤル
アップだって
オトク!

**最大
2ヵ月間 0円!** *3

対象者

FMV2003年冬モデルをご購入いただき、同梱されている「@nifty特典のご案内」「@nifty入会シート」に記載されている方法で、2004年5月31日までにアット・ニフティに新規ご入会いただいた方が対象です。

ご注意

*3 ご利用には電話料金が別途必要になります。また、月額料金の無料期間は、入会月+1ヵ月間となります。特典適用期間が終了しますと、翌月分から通常料金のご請求となります。※ご入会后、料金コースを変更された場合は、特典の対象外となります。

キャンペーン詳細、対象機種などにつきましては、キャンペーン専用ページ<<http://www.nifty.com/azby/fmworld/>>をご覧ください。

信頼のアット・ニフティで快適ブロードバンド! ———

国内最多の会員数

セキュリティ万全

みんな満足!おトクな
ファミリープラン

安心サポート
365日よる9時まで

※記載されている内容や料金は、2003年8月現在のもので、予告なく変更されることがあります。