

富士通がおすすめするWindows®XP

「見る・録る・残す」の
楽しさ、まるわかり。

BIBLO

STYLE BOOK

- **キレイに** テレビを見よう。……………P.17～18
- 簡単、便利な**テレビ録画**機能が満載。……………P.19～20
- 映像を集めて**DVD**に残そう。……………P.21～22
- **すぐに** 映像・音楽を楽しもう。……………P.23～24
- **外出先でテレビ**を見よう。……………P.25～26
- **写真**を活用しよう。……………P.27
- **音楽**を楽しもう。……………P.28
- 家中で手軽に**映像・音楽**を楽しもう。……………P.29～30

STYLE BOOKで紹介している周辺機器は、マイページ内の「優待販売」からもお求めいただけます。詳しくは<http://azby.fmworld.net/selection/>でご確認ください。*一部取扱いのない商品もあります。

web

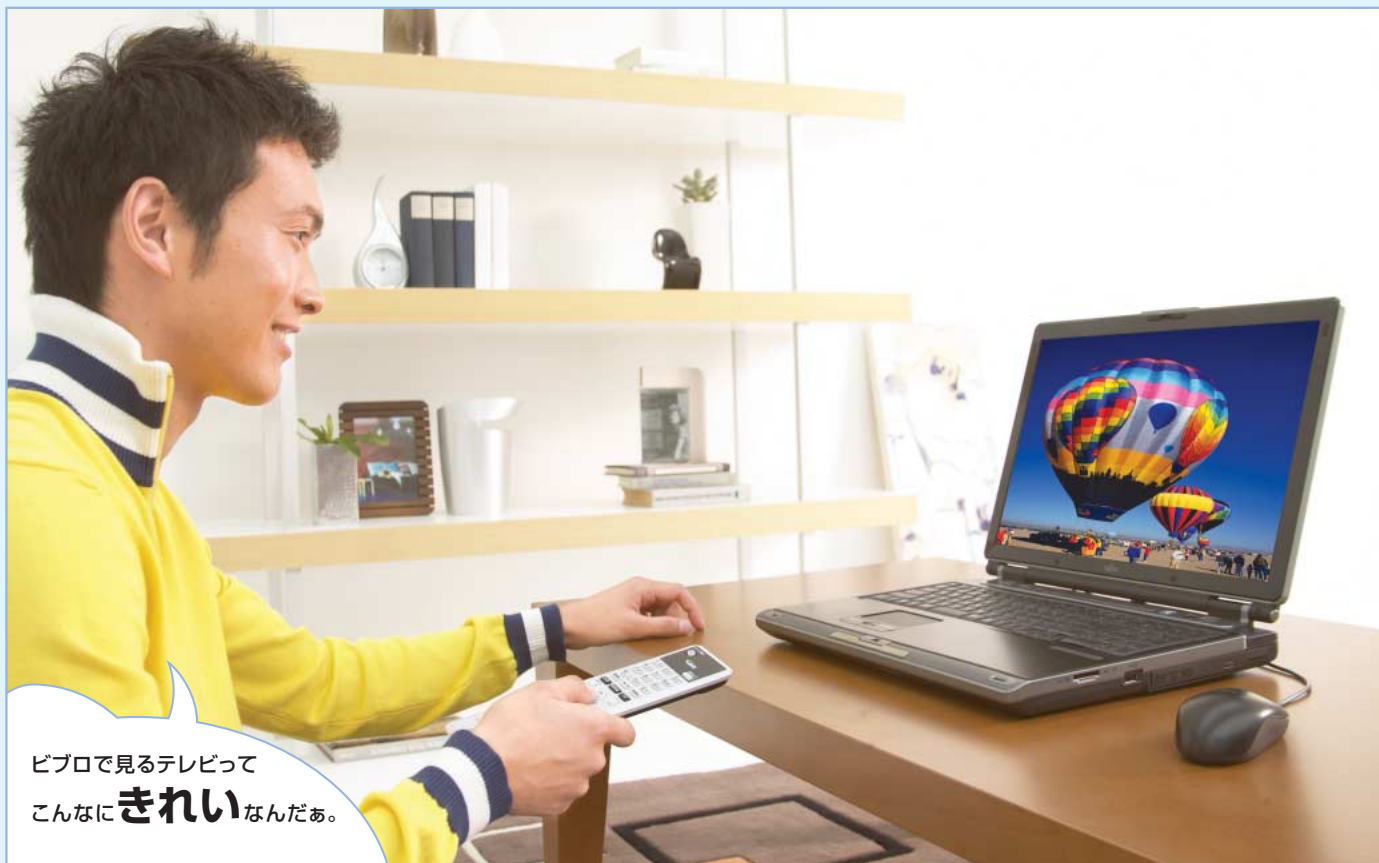
STYLE BOOK ▶▶▶▶ www.fmworld.net/fmv/sb/



キレイに テレビを見よう。

TVfunSTUDIO

富士通がおすすめするWindows®XP



ビプロで見るテレビって
こんなに**きれい**なんだあ。

写真のパソコンはFMV-BIBLO NX90M/Wです。

テレビを楽しめるビプロ

NX90M/W、NB90M/W、NB60M/W、NB75M/TS、NB75M/T、NB55M/T、MG70M/T、MG50M/T、LOOX T70M/T

テレビをもっと「キレイに」に楽しめる「Dixelテクノロジー」。

フルデジタル信号処理により、
画質の劣化を極限まで軽減。
テレビ映像の入力から出力まで
トータルでの映像美を追求する
ことで、今までにない高画質な
映像を表示します。

入カ

アナログ映像
・地上アナログ放送

フルデジタル信号処理

高画質テレビチューナー※1
3次元Y/C分離、ゴーストリダク
ションなどにより、ノイズを徹底
して除去します。

液晶回路

液晶特性に合わせた最適な
調整を行います。

表示

液晶ディスプレイ
高色純度・高輝度・低反射・
広視野角対応など、映像をより
美しく表示します。

明るくあざやかな「スーパーファインDXⅡ液晶」※2

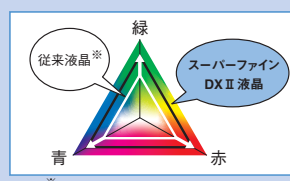
3原色（赤、青、緑）の色再現性を高めながら、
2灯式バックライトを採用し高輝度化する
ことで、液晶テレビに匹敵するあざやかな
映像を表現。また、低反射コーティングを
施し、映り込みを軽減することにより、より
見やすい画面を実現しています。さらに、
**15型液晶は明るさを従来より約25%
高めた※3超高輝度対応の液晶を採用し、
より明るく画面を表示します。**



当社従来液晶※ スーパーファインDXⅡ液晶
※スーパーファイン液晶
※効果を分かりやすくしたイメージ（写真）です。

液晶テレビに匹敵する色あざやかさを実現。

スーパーファインDXⅡ液晶は、
テレビに匹敵する約72%の
ひろい色彩表現範囲を実現。
色の表現範囲がひろいため、
3原色（赤、青、緑）の美しさが
際立ちます。



従来液晶※に比べ、赤/青/緑の色再現性が大幅に向上。
※スーパーファイン液晶

※写真はハメコ合成です。 ※機種により機能が異なります。詳しくは、P.45～46でご確認ください。 ※データ形式の変換を含む、音楽データの録音・複製、映像データの編集・複製などは、お客様個人またはご家族で楽しむ目的でのみご利用ください。
※1 NX90M/W、NB90M/W、NB60M/W、NB75M/TS、NB75M/T、NB55M/Tは高画質ハードウェア・エンコード、MG70M/T、MG50M/T、LOOX T70M/Tはハードウェア・エンコードを搭載。 ※2 NX90M/W、NB90M/W、NB60M/W、NB75M/TS、NB75M/T、NB55M/Tのみ。 ※3 2005年夏モデル NB75L/Tとの比較。 ※4 MG70M/T、MG50M/T、LOOX T70M/Tは「タイムベース・コレクター」、「デジタルノイズリダクション」になります。

ホームページでもご覧いただけます。 www.fmwORLD.net/fmv/sb/

多彩な高画質化機能が満載! Dixel

ディクセル

※これらの画像は効果をわかりやすくしたイメージ（写真）です。

ブラックエンハンス

色つぶれが起こりやすい黒の
濃淡の階調まで再現します。



ホワイトエンハンス

映像の白飛びを抑えます。



デブロッキング

テレビ番組を録画する際に発生
するブロックノイズを軽減します。



ディクセル Dixelフィルター



エッジエンハンス

映像の輪郭と境界を鮮明に
再現します。



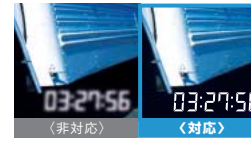
デジタルシャープネス

美しく、ひきしまった立体感の
ある映像を再現します。



デリンギング

字幕のまわりに発生するにじみ
を抑えて読みやすくします。



60フレーム・プログレッシブ表示

1秒間に映し出す映像信号を従来の30フレーム
から60フレームにすることで、ギザギザを抑え、
動きのなめらかな映像を表示します。



3次元Y/C分離

高精度な信号処理により、色のにじみを解消
します。



10bitA/Dコンバーター

細部の色彩をくっきり、かつ自然に再現します。



ゴーストリダクション

映像の多重映りなど、受信時に発生するゴースト
障害を低減します。



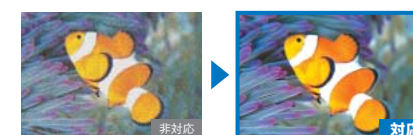
フレーム・タイムベース・コレクター

昔撮ったビデオテープ映像の取り込み時に
発生する画面の揺れやゆがみを補正します。



3次元デジタルノイズリダクション

ざらつきのもととなる細かな映像ノイズを
除去します。



LRTC™

(LCD Response Time Compensation)

動きが早いシーンなどで発生する液晶の残像
を抑え、なめらかで自然な映像を表示します。



高画質化機能対応一覧

機能名称 対応機種	ディクセル Dixel フィルター	フルデジタル 信号処理	60フレーム・ プログレッシブ 表示	3次元 Y/C分離	10bitA/D コンバーター	ゴースト リダクション	フレーム・ タイムベース・ コレクター	3次元 デジタルノイズ リダクション	LRTC™
NX シリーズ	○	○	○	○	○	○	○	○	○
NB/TV シリーズ	○	○	○	○	○	○	○	○	—
MG70M/T、 MG50M/T、 LOOX T70M/T	○	—	○	—	—	—	○※4	○※4	—



簡単、便利なテレビ録画機能が満載。TVfunSTUDIO

富士通がおすすめするWindows®XP

テレビを楽しめるビプロ

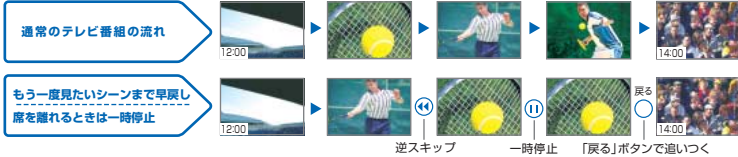
NX90M/W、NB90M/W、NB60M/W、NB75M/TS、NB75M/T、NB55M/T、MG70M/T、MG50M/T、LOOX T70M/T

見る

見たいシーンをもう一度見られる「タイムシフト機能」。

▶ テレビ番組を一時停止、早戻しする

席を離れるときは一時停止、その後再生したり、「戻る」ボタンで現在の映像に追いつくことが可能です。もう一度見たいシーンへは、「逆スキップ」ボタンで早戻しすることもできます。※1



録る

見やすく、簡単に予約できる「電子番組表予約」。

リモコンの番組表ボタンを押すだけで※3 電子番組表 (G-GUIDE®) を表示。新聞のテレビ欄のように見やすく、番組を選ぶだけの簡単予約。番組名も自動的に入力されます。また、毎週予約機能で毎週同じチャンネル、同じ時刻の番組を自動録画することが可能です。

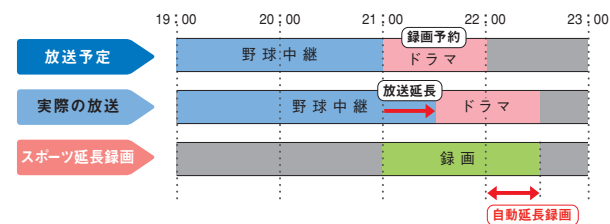
「G-GUIDE®」*

*「G-GUIDE®」はジェムスター社の登録商標です。



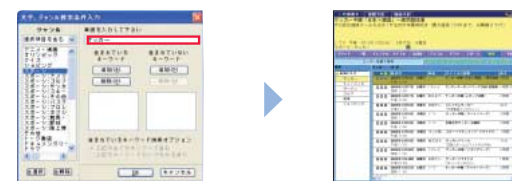
番組が延長しても逃さず録画！「スポーツ延長録画」。

録画予約する番組の前に、スポーツ中継など放送時間延長予定の番組があると、録画予約の録画終了時間を自動的に延長。予定した番組が繰り下げ放送されても逃さずに録画できます。※7



キーワードで簡単に探して録画できる「オート検索機能」。

入力したキーワードを含む番組を電子番組表「G-GUIDE®」が更新される度に自動で検索して、リストアップされます。録画したい番組だけを簡単に探して録画することができます。



キーワードを「サッカー」に指定。該当する番組をリストアップ。

録画予約を忘れても録り逃がさない「巻き戻し録画」。

テレビを見ていて、急にその番組を保存したくなったときでも**最大6時間前まで戻って保存することが可能**です。録画予約を忘れても、見ている途中で録画したくなくても大丈夫。決定的な瞬間や貴重なシーンを録り逃がすことはありません。※1,8



電源オフの状態から録画開始できる。

「PowerUtility-スケジュール機能」を使えば、パソコンの電源がオフの状態でも録画時間が来ると予約したテレビ番組の録画を自動的に開始し、録画終了後は電源をオフにします。

画面は暗いまま録画できる。

「おやすみディスプレイ機能」なら、画面は暗いまま音声を出さずにテレビ番組を録画するので、就寝中でも気になりません。※9

ハードディスクに、DVD-RAMに、録画先を選べる。



▶ ハードディスクに録画する※2

気になる番組はまず録画。ハードディスクにたっぷり録画できるので、あとでゆっくり録画番組を楽しめます。



▶ DVD-RAMに直接録画する※3

DVD-RAMにテレビ番組を直接録画できるので、ハードディスクの容量を気にする必要がありません。番組終了と同時にDVDが完成しているので、すぐに持ち出せます。※4 また、予約録画時にDVD-RAMをうっかり入れ忘れたり、ディスク残量が不足していても大丈夫。自動的にハードディスクへ切り換えて録画スタートするので録り逃がしを防ぎます。

高画質で残したい!長時間録りたい!

高画質で残したい!長時間録りたい!という要望はビプロがかなえます。「高画質 (8Mbps)」 「標準 (4Mbps)」 「長時間 (2Mbps)」 「超長時間 (1Mbps)」 の4つの画質モードから選べるので、画質や録画時間に合わせて録画できます。

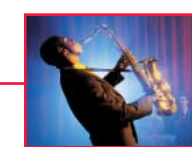
■ 録画モードと最大録画時間

録画モード	ハードディスクに録画 ※5						DVD-RAM (4.7GB) に録画	
	約200GB (NX90M/W)	約160GB (NB90M/W, NB75M/TS, NB75M/T)	約140GB (NB60M/W)	約120GB (NB55M/T)	約100GB (MG70M/T, MG50M/T)	約60GB (LOOX T70M/T)	片面	両面 ※6
XP (高画質)	約49時間	約38時間	約33時間	約27時間	約20時間	約11時間	約1時間	約2時間
SP (標準)	約96時間	約75時間	約64時間	約54時間	約38時間	約22時間	約2時間	約4時間
LP (長時間)	約183時間	約143時間	約123時間	約103時間	約74時間	約43時間	約4時間	約8時間
EP (超長時間)	約345時間	約269時間	約232時間	約194時間	約156時間	約81時間	約8時間	約16時間

再生する

見たい録画番組を簡単に探せる「プログラムナビ」。

音声と動く映像で内容を確認められるので、見たい番組を探すときにわざわざ再生して確認する必要はありません。また、DVDにダビングしたコンテンツは完了を示すアイコンが表示されるので、どれをダビングしたか一目瞭然です。さらに、見終わった番組を削除したり、プロテクトをかけることもでき、手軽に録画番組を管理できます。



好きな番組を選んで再生できます。

前回見た続きから番組を再生できる「レジューム再生機能」。

番組の途中で再生を停止した場合も、次に再生すると、続きから視聴できます。

録画番組を携帯電話で持ち出せる。

ビプロなら録画したテレビ番組をSDメモリーカード/miniSD™カードに保存できます。※10 外出先でも携帯電話で録画済み番組を見ることができるから、友達との待ち合わせ時間なども退屈しません。※11



写真の携帯電話はNTTドコモのF901IS (別売) です。

録画中の番組を最初から見る「追っかけ再生」。

電子番組表などで予約録画すれば、録画中でも、その番組を最初から再生できるので、終了時間を待たずに、すばやくチェックすることができます。

買った後も安心!

「FMVで見る・録る・残すガイド」を添付。

テレビの使い方をわかりやすくまとめたガイドブックを標準添付。見る・録る・残すすぐにはじめられます。



*写真はハメコミ合成です。*機種により搭載ソフトウェアが一部異なります。詳しくは、P.39~40の「ソフトウェア一覧」をご覧ください。*地上デジタル、CS放送、BS放送はご覧になれません。*テレビの録画・編集・複製 (データ形式の変換を含む) などは、お客様個人またはご家族で楽しむ目的でのみご利用ください。*ビデオなどから再生・録画する場合、コピーガード信号を含んだ映像はご覧になれません。また、一部の操作画面などでコピーガード機能が働いている場合はご覧になれません。*テレビをご覧いただくためには、外部アンテナをケーブル (別売) でつなぐ必要があります。*ライブモードで表示される映像は、実際の映像から約1秒遅れます。*あらかじめ設定している録画予約の時間に「インスタントMyMedia」を起動していると、録画予約は無効となります。録画予約を設定している場合、少なくとも10分前までに「インスタントMyMedia」を終了させる必要があります。*1 タイムシフト開始以前の時刻には戻せません。また、連続録画およびタイムシフトできる時間は最長6時間です。タイムシフトで一時停止や逆スキップができるのは、タイムシフトモード開始時から6時間以内の範囲です。*2 NX90M/W、NB90M/W、NB60M/W、NB75M/TS、NB75M/T、NB55M/Tでは、「TVfunSTUDIO」の操作パネルにドライブまたはドライブ (初期状態はドライブ) のみの録画可能時間が表示されます。*3 NX90M/W、NB90M/W、NB60M/W、NB75M/TS、NB75M/T、NB55M/Tのみ。*4 再生する場合は、「DVD-MovieAlbum」をご使用ください。*5 出荷時の状態でC/Dドライブに録画した場合。*6 ディスク両面への連続録画はできません。*7 一部の番組では、スポーツ延長録画機能が働かない場合があります。*8 事前にタイムシフトを開始する必要があります。*9 テレビ放送の予約録画が実行される際には、ACアダプタが必要になります。ACアダプタが接続されていない状態では予約録画が開始されません。*10 miniSD™カードをお使いの際は、直接装着することはできませんので、別途専用のカードアダプターが必要となります。*11 動画の変換条件によっては映像がスムーズに再生できない場合があります。対応の携帯電話など、「MediaStage SE」については次のURLをご覧ください。(http://panasonic.jp/support/software/mediastage/)



映像を集めてDVDに残そう。

富士通がおすすめするWindows®XP



マイベストDVDも
ラクラク。

写真のパソコンはFMV-BIBLO NB75M/Tです。

*テレビの録画・編集・複製（データ形式の変換を含む）などは、お客さま個人またはご家族で楽しむ目的でのみご利用ください。

録画したテレビ番組をDVDに保存。

（NB40Mを除く）

録画したテレビ番組は、DVD-R（RW）、DVD+R（RW）、**DVD-R DL（2層）**、DVD+R DL（2層）、DVD-RAMとメディアを選ばず手軽に保存できます。*1 さらに、1枚のDVDにぴったり保存したり、すばやく保存したりと保存方法を選べます。作成したDVDは、対応した家庭用DVDプレーヤー/レコーダはもちろん、パソコンでも再生可能です。*2

*A 写真のDVDレコーダーはパナソニック「DMR-EH60」（別売）です。
*B お問い合わせ: 松下電器株式会社 ナショナル/パナソニックお客様相談センターフリーダイヤル0120-878-365 [9:00~20:00] <http://panasonic.jp/>



*A, B

テレビ録画ソフトウェア



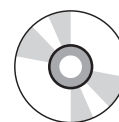
「TVfunSTUDIO」

DVD作成ソフトウェア



「DVD-MovieAlbum」

「DVDfunSTUDIO」



DVD完成!

*画面はハメコミ合成です。*機種により、搭載ソフトウェアが一部異なります。詳しくは、P.39~40の「ソフトウェア一覧」をご確認ください。*テレビの録画・編集・複製（データ形式の変換を含む）などは、お客さま個人またはご家族で楽しむ目的でのみご利用ください。
※1 DVD-R（RW）、DVD+R（RW）、DVD-R DL（2層）、DVD+R DL（2層）に書き込むデータは、ハードディスクのドライブに書き込むデータと同等の空き容量（最大約8.5GB）が必要となります。また、LOOX TシリーズではDVD-R DL（2層）への書き込みはできません。※2 再生するには対応したDVDプレーヤーが必要です。ご使用いただくDVDプレーヤー、DVD記録媒体または、記録状態などによっては再生できない場合があります。※3 デジタルビデオカメラ、接続ケーブルは別売です。ご購入の際は、接続の可否、追加オプションの有無をご確認ください。なお、動作確認済みの機種については、サポートページ（<http://azby.fmworld.net/support/>）に掲載しておりますので、ご購入の際は事前にご確認ください。※4 多化したビデオテープの映像を入力した場合、コピーガード情報を検出して録画できない場合があります。※5 「TVfunSTUDIO」の超長時間モードで録画したデータを「DVDfunSTUDIO」で書き込んだ場合。※6 「TVfunSTUDIO」でテレビ番組を直接録画したDVD-RAMは「DVD-MovieAlbum」で再生してください。DVDソフトによっては再生できない場合があります。また、ディスクによってはご利用にならない場合もあります。※7 NXシリーズのみ対応。なお、5.1チャンネルのドルビーデジタル再生を行うには、対応のアンプとスピーカーが必要です。※8 LOOX T700M/Tでの測定値。

ホームページで
さらに詳しく解説! ▶ www.fmworld.net/fmv/sb/dvd/

STEP
1

映像を取り込む。

テレビ番組を録画する。

番組表から録画したい番組を選ぶだけ。リモコン操作で簡単に録画できます。



デジタルビデオカメラの映像を取り込む。

「MotionDV STUDIO」を使えば、デジタルビデオカメラをケーブルでつなぐだけで、簡単に映像を取り込めます。*3



*C, D

*C 写真のデジタルビデオカメラはパナソニック「NV-GS250」（別売）です。
*D お問い合わせ: 松下電器株式会社 ナショナル/パナソニックお客様相談センターフリーダイヤル0120-878-365 [9:00~20:00] <http://panasonic.jp/>

ビデオテープの映像を取り込む。

テレビチューナー内蔵のビデオにビデオ機器を接続すれば、ビデオテープに録画されている昔のテレビ番組もデジタルデータとして取り込めます*4。

携帯電話で撮影した映像を取り込む

「@映像館」には、デジタルカメラや携帯電話などで撮影した動画データをパソコンに取り込む際に、動画に合わせて明度・彩度を補正する「FINES™エンジン」を搭載。撮り損なった映像を簡単に美しく残すことができます。



*効果をわかりやすくしたイメージ（写真）です。

自由に映像を編集する。

「MotionDV STUDIO」を使えば、余分なシーンをカットしたり、映像を並べ替えたり、自由に編集できます。また、録画したテレビ番組と取り込んだ映像を1つの作品にまとめることも可能です。



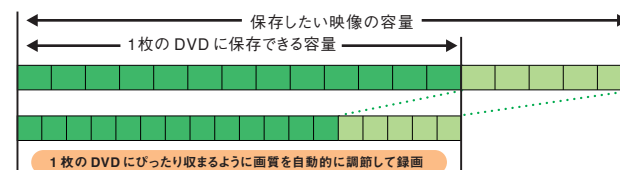
STEP
2

ぴったり、すばやくDVDに残す。

（NB40Mを除く）

1枚のDVDにぴったり保存

「DVDfunSTUDIO」なら、2時間以上の映画やドラマ、スポーツ番組など、保存したい番組が1枚のDVD容量を超えてしまう場合でも、データ容量を計算しながら変換処理を行い、DVD1枚にぴったり収まるように保存できます。*



*録画品質/時間などにより、1枚に収まらない場合があります。

高速追記モードですばやくDVDに保存。

「DVDfunSTUDIO」の高速追記モードを使えば、DVD保存に時間がかかりません。パソコンに録画したテレビ番組をDVD-R（RW）に高速書き込みできるので、DVD作成時間を大幅に短縮します。さらに、「TVfunSTUDIO」の「超長時間モード」で録画した番組なら、30分の録画番組を約90秒でDVDに保存することが可能です。*8

高速追記モード	標準書き込みモード
<ul style="list-style-type: none"> ●高速書き込みが可能 ●追記が可能 ●DVD-R（RW）に対応 	<ul style="list-style-type: none"> ●ぴったり保存が可能 ●こだわったメニュー作成が可能 ●DVD-R（RW）、DVD+R（RW）、DVD-R DL（2層）、DVD+R DL（2層）に対応

1枚のDVDに最大約15時間*5も保存できる

DVD±R DL（2層）なら、1枚のDVDにテレビ番組を最大約15時間*5、約8.5GBもの大容量データを保存できます。長編映画やパソコンに録りためた映像の保存に最適です。



たくさんの映像が
1枚のDVDに。

STEP
3

DVDを再生する。

ビデオがDVDプレーヤーに。「WinDVD™」を使えば、お好きなDVDソフトはもちろん、CPRM方式で著作権保護されたDVDも再生できます。*6



ドルビー®Eデジタル音声で映画館のような臨場感を楽しめる。

光デジタルオーディオ出力端子にドルビーデジタル5.1ch対応のアンプとスピーカーを接続すれば、映画館のような臨場感あふれるサウンドでDVDソフトを楽しめます。*7

*EドルビーおよびダブルD記号はドルビーラボラトリーズの商標です。



**すぐに**映像・音楽を楽しもう。すぐテレビ インスタントMyMediaセーフ、
間に合った!

写真はFMV-BIBLO NB90M/Wです。

すぐにテレビを楽しめるピブロ NX90M/W、NB90M/W、NB60M/W、NB75M/TS、NB75M/T、NB55M/T、MG70M/T、MG50M/T、LOOX T70M/T

すぐに

AV機能が楽しめる。

ピブロがテレビ、HDD/DVDレコーダ、CDプレーヤーに早変わり。パソコンの電源がオフの状態から、Windows®を起動させずすぐにテレビを見たり、DVD鑑賞、録画番組や音楽を再生できる「インスタントMyMedia」。リモコン操作^{*1}で手軽に楽しめます。

たとえば、テレビがこんなにすぐに見られる。



テレビ、DVD、録画番組、音楽が楽しめる「インスタントMyMedia」。



*画面は、NB75M/TS、NB75M/T、NB55M/Tの場合。

▶ リモコン^{*1}をワンプッシュ。

電源オフの状態でもリモコンの「MyMedia」ボタンを押すと、メニュー画面がすぐに表示されます。あとは、楽しみたいコンテンツを選ぶだけ。



▶ 本体のボタンをワンプッシュ。

電源オフの状態でもパソコン本体の「TV」ボタンや「DVD/CD」ボタンなどを押すと、すぐにテレビ、DVDや音楽CDを楽しめます。チャンネル変更や音量調節もボタンで行えます。

外出先でも すぐテレビ モバイルテレビ
すぐに楽しめる。

MG70M/T、MG50M/T、LOOX T70M/Tでも、本体の「インスタント」ボタンを押してすぐにテレビ、DVD、録画番組、音楽が楽しめます。タッチパッドでの操作なので、場所をとらずスムーズに操作できます。

**テレビ**

テレビを見る。

電源オフの状態からすぐにテレビを見ることができます。

テレビを録画する。

▶ ハードディスクに録画する。

テレビ視聴中に急に録画したくなったら、リモコンやパソコン本体の「録画」ボタンを押すだけで、^{*2}ハードディスクに録画がスタート。もちろん「インスタントMyMedia」で録画したテレビ番組は、Windows®を起動して「TVfunSTUDIO」や「MyMedia」で再生することもできます。▶ DVD-RAMに直接録画する。^{*2、3}

「インスタントMyMedia」なら、DVD-RAMにも直接録画できるので、録画後すぐに持ち出せます。

**DVD/CD**

DVD/CDを再生する。

DVDソフトやオリジナルDVD/CDの鑑賞、音楽CDの再生がすぐに行えます。

**ビデオ再生**

録画番組を見る。

インスタントMyMediaで録画したテレビ番組はもちろん、Windows®の起動中に録画したテレビ番組も見られます。さらに電子番組表「G-GUIDE®」を使って録画したテレビ番組なら、番組名が表示されるので、見たい番組をすぐに探して再生できます。



▶ 前回見た続きから番組を再生できるレジューム再生。

途中で再生を停止した番組は、次に再生すると続きから視聴できます。

ミュージック

パソコンに取り込んだ音楽を聴く。

Windows®の起動中に「BeatJam for FUJITSU」で取り込んだ曲をすぐに再生できます。^{*4}

消し忘れの心配のない、「オフタイマー設定」。

設定した時間に自動的に電源オフ。おやすみ前にセットすれば、消し忘れの心配がありません。

買った後も安心!

「FMVで見る・録る・残すガイド」を添付。

「インスタントMyMedia」の使い方を詳しく紹介します。



*写真はハメコミ合成です。*機種により機能が異なります。詳しくは、P.45~46でご確認ください。*地上デジタル、CS放送、BS放送はご覧になれません。*テレビの録画・編集・複製（データ形式の変換を含む）などは、お客様個人またはご家族で楽しむ目的でのみご利用ください。*テレビをご覧いただくためには、外部アンテナをケーブル（別売）でつなぐ必要があります。*ライブモードで表示される映像は、実際の映像から約1秒遅れます。*1 NX90M/W、NB90M/W、NB75M/TS、NB75M/T、NB55M/Tにリモコンを標準添付。*2 NX90M/W、NB90M/W、NB60M/W、NB75M/TS、NB75M/T、NB55M/Tのみ。*3 作成したDVD-RAMをパソコンで再生する場合は、「インスタントMyMedia」と「WinDVD™」をご使用ください。*4 対応しているフォーマットはMP3、WMA、WAVです。著作権保護機能のついたデータの再生はできません。*5 装着するユニットにより機能が異なります。また、テレビをご覧いただくためには、ヘッドホンアンテナを接続する必要があります。



写真のパソコンはFMV-BIBLO LOOX T70M/Tです。

録画したテレビ番組を持ち出す。

ビブロなら録画番組を携帯することができます。夜中の映画や朝のニュースなどハードディスクに録画した番組を、好きな場所に持ち出して気軽に楽しめるので、移動中や待ち合わせ時間なども退屈しません。また、テレビチューナー・ユニットを外していても、録画番組を「MyMedia」で楽しめます。さらに、テレビチューナー・ユニットを標準添付のスーパーマルチドライブに交換すれば、ハードディスクに録画したテレビ番組をDVDに保存できます。



高音質で存分に楽しめるヘッドホンを標準添付。

装着しやすく、耳にフィットするイヤハンガー式のオーディオテクニカ社製ヘッドホンを採用。臨場感あるサウンドをスタイリッシュに楽しめます。



放送エリアに合わせてチャンネルをスキャン。

操作パネルの『CH(チャンネル)<・>』ボタンを押すだけで、視聴可能なチャンネルを選局する「ワンタッチスキャン」に対応。移動先で放送エリアが変わっても、ストレスなくチャンネル変更が行えます。*

もちろん自宅でもテレビを楽しめる。

標準添付のRF変換ケーブルを使って外部アンテナとつなげば、そのまま室内でもテレビを見られます。パソコンならではのタイムシフト機能で放送中の番組を巻き戻したり、インターネットからダウンロードした番組表で簡単にテレビ番組の録画予約*4をしったり、ハードディスクにたっぶり録画したり、多彩なテレビ機能を楽しめます。



テレビを手軽に視聴、録画できる「TVfunSTUDIO」。操作パネルで思いのままにテレビを楽しめます。



番組表から簡単に録画予約できる「G-GUIDE®」。録画したい番組を選ぶだけで予約完了です。

ビデオテープの映像も簡単に取り込めるAVケーブルを標準添付しています。ビデオテープに録画されている昔のテレビ番組もデジタルデータとして簡単に取り込めます。

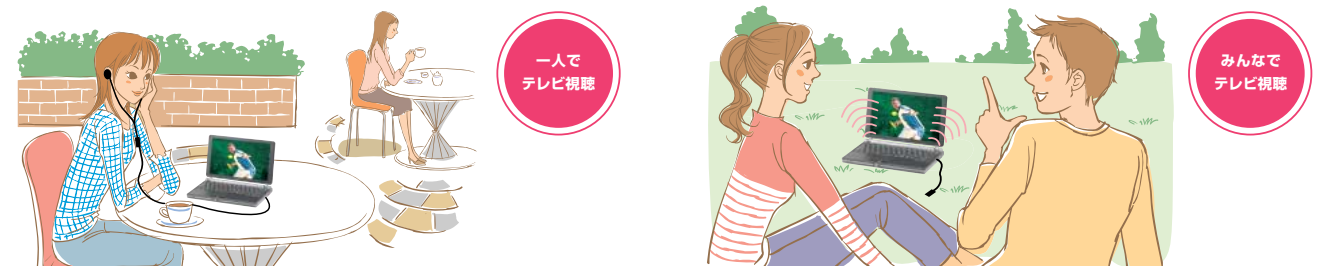


すぐにテレビが見られる。

電源がオフの状態からでも、すぐに起動し外出先でもテレビを視聴できます。もちろん、ハードディスクに録画も可能。また、録画したテレビ番組や音楽CD、DVDソフトなどもすばやく再生できます。

外出先でもテレビが見られるモバイルテレビ。

アンテナがヘッドホンに内蔵されているので、外出先でも、外部アンテナを接続することなくテレビ視聴が可能です*1。ちょっとした空き時間や外出先でテレビが気になったときなど、いつでもテレビを楽しめます。また、ヘッドホンアンテナのヘッドホン部だけを取り外すと*2、本体のスピーカーから音声が出力されるので、一人でテレビを楽しむだけでなく、利用シーンに合わせてみんなでテレビを楽しむことができます。*



一人で
テレビ視聴

みんなで
テレビ視聴

外出先でもテレビを楽しむビブロ



MG70M/T

- 最大約156時間録画可能*
- 14.1型スーパーファイン液晶



MG50M/T

- 最大約156時間録画可能*
- 13.3型スーパーファイン液晶



LOOX T70M/T

- 最大約81時間録画可能*
- 10.6型ワイドスーパーファイン液晶

*画面はハメコ合成です。*機種により搭載ソフトウェアが異なります。詳しくは、P.39～40の「ソフトウェア一覧」をご確認ください。*地上デジタル、CS放送、BS放送はご覧になれません。*ビデオなどから再生・録画する場合、コピーガード信号を含んだ映像はご覧になれません。また一部の操作画面などでコピーガード機能が働いている映像はご覧になれません。*テレビをご購入いただくためには、ヘッドホンアンテナを接続するか、外部アンテナをケーブル(別売)でつなぐ必要があります。*1 テレビ放送の電波受信状況によって映像および音声が悪化したり、受信できない場合があります。また、以下のような電波状況が悪い場所では画質や音質が悪化したり、視聴できない場合があります。●放送局から遠い地域または電波に近しい地域 ●山間部やビル影 ●移動中 ●高圧線、ネオン、無線局の近くなど ●線路や交通量の多い道路の近くなど ●地下街、トンネルの中など ●その他妨害電波が多かったり、電波が遮断されたりする場所など *2 受信性能が低下する場合があります。*3 MG70M/Tでは約2.3時間、MG50M/Tでは約2.0時間、LOOX T70M/Tでは約3.0時間のテレビ視聴が可能です。社団法人電子情報技術産業協会による「JEITA/バッテリー動作時間測定法(Ver.1.0) (http://it.jeita.or.jp/mobile/index.html)」のMPEG再生時の測定方法に準じて測定。実際の稼働時間は使用状況により異なります。*4 スタンバイ状態/休止状態/電源オフの状態からテレビ放送の予約録画が実行される際には、ACアダプタの接続が必要になります。ACアダプタが接続されていない状態では予約録画が開始されません。*5 「TVfunSTUDIO」のみ対応しています。*6 出荷時の状態で、C/Dドライブに超長時間モードで録画した場合。また、録画するテレビ番組によっては録画時間が異なる場合があります。

写真を活用しよう。

STEP 1 手軽にデジタルカメラの 写真を取り込む。

SDメモリーカード、メモリースティック、xD-ピクチャーカード(MG50M/T、MG50MはxD-ピクチャーカードを除く)など、さまざまなメモリーカードに対応しています。デジタルカメラやカメラ機能付き携帯電話などで撮影した写真は、各種メモリーカードを直接装着するだけで、簡単に取り込めます。*

◎デジタル画像



*A キヤノンお客様相談センター050-555-90002 [平日9:00~20:00 土・日・祝日10:00~17:00 1月1日~3日は休ませていただきます] *B ソニーお客様相談センターナビダイヤル0570-00-3311 (全国どこからでも市内通話料金でご利用いただけます) 携帯電話、PHSでのご利用は、03-5448-3311 まで [月~金9:00~20:00 土・日・祝日9:00~17:00] メモリースティック対応製品については、詳しくは下記のサイトをご覧ください。http://www.memorystick.com/ *C FinePixサポートセンターナビダイヤル0570-00-1060 [月~金9:00~17:40 土10:00~17:00 日祝祭日休み]



写真のデジタルカメラは、ソニー「DSC-T7」(別売)です。

STEP 2 簡単、キレイに補正を行う 「あざやか補正」。

「@映像館」や「@フォトタッチ」なら、画像を取り込む際に、光源推定や明るさ解析などの画像処理技術を利用して、写真に合わせた最適な補正を行う「あざやか補正」機能を搭載。撮り損なった写真も簡単に美しく残すことができます。また、「@映像館」なら写真の一括補正やサイズの変更も可能です。



この画像補正は、FUJIFILMによる先進のデジタル画像処理技術Image Intelligence™を利用してします。
*画像の種類やファイルの形式によっては、画像補正機能が利用できない場合があります。
*効果をわかりやすくしたイメージ(写真)です。

「@メニュー」でも使い方を紹介。

「@メニュー」の「かんたんガイド」機能では、オリジナル・ポストカードを作成するまでの一連の使い方をイラストと音声でわかりやすく紹介します。

STEP 3 自分だけの年賀状、 ポストカードをつくる。

▶ ポストカードをつくる。



筆ぐるめVer.12

取り込んだ画像や収録されているイラスト、挨拶文を選んでいくだけで作成できます。

筆まめVer.15 ページック

大きくて見やすいボタン表示により、ポストカードを簡単操作でつくることができます。

筆王 e

写真やイラストなどを使って手軽にポストカードづくり。住所録管理も簡単です。

▶ スライドショーをつくる。

「Medi@Show」を使えば、デジタルカメラで撮影した写真に切り替わり効果やBGM、タイトル文字を加えたスライドショーを作成可能です。作成したスライドショーは、CDやDVDに保存して友人に配ることもできます。



音楽を楽しもう。

富士通がおすすめするWindows® XP



写真のパソコンはBIBLO NB50Mです。

コピーコントロールCDについて

コピーコントロールCDについては、現状の音楽CDの規格に準拠していない特殊なディスクのため、本パソコンでの再生および動作保証はできません。コピーコントロールCDのご使用中に不具合が生じた場合は、各コピーコントロールCDの発売元にお問い合わせください。

オリジナル音楽CDをつくる。



「BeatJam for FUJITSU」

音楽CDから取り込む。

好きな音楽CDから簡単に曲を取り込めます。また、レコードやカセットテープなどのアナログ音源も取り込み可能です。

ジャンル分けや曲順など自由に編集する。

インターネットから音楽CDの曲情報を取得して、簡単に編集可能。*3聴きたい順にクリックしていくだけで思い通りのプレイリストをつくることができます。

オリジナルCDをつくる。

録音したいデータを選ぶだけでオリジナルCDを簡単に作成することができます。*1

Net MDで好きな曲を持ち歩く。

取り込んだ音楽データをUSB経由で、Net MDに転送できます。好きな曲はとにかくパソコンに保存。あとはおでかけ前に持っていく曲を選ぶだけです。*2

好きな曲をダウンロードして楽しめる。

インターネット上の音楽配信サイトに直接アクセスして、好きな曲を試聴したりダウンロード(有料)することも可能です。*3

すぐに音楽を聴く。

パソコンに取り込んだ曲は「インスタントMyMedia」を使ってすぐに再生できます。*4

▶ 詳しくは STYLE BOOK P.23~24へ



「@メニュー」でも使い方を紹介。

「@メニュー」の「かんたんガイド」機能では、オリジナル音楽CDを作成するまでの一連の使い方をイラストと音声でわかりやすく紹介します。

*画面はハメコミ合成です。*機種により、搭載ソフトウェアが一部異なります。P.39~40の「ソフトウェア一覧」をご確認ください。*携帯電話、デジタルカメラ、SDメモリーカード、メモリースティック、xD-ピクチャーカードなどは別売となります。また、ご購入の際は接続の可否、追加オプションの有無をご確認ください。なお、動作確認済みの機種については、サポートページ(http://azby.fmwORLD.net/support/)に掲載しておりますので、ご購入の際は事前にご確認ください。*1 著作権保護機能には対応していません。SDメモリーカード、メモリースティック、xD-ピクチャーカードの同時使用はできません。miniSD™カード、メモリースティックDuoをお使いの際は、直接装着することはできませんので、別途専用のカードアダプターが必要となります。



家中で手軽に映像・音楽を楽しもう。

富士通がおすすめするWindows®XP

家中どこでも
聴けちゃうの。



写真のパソコンはFMV-BIBLO LOOX T70M/T(下)、FMV-DESKPOWER TX90M/D(上)です。

使いやすい機能が満載で操作が簡単。

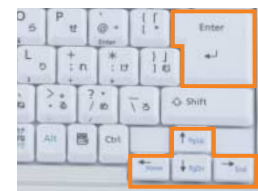
リモコン操作をサポートする「リモコンガイド」。^{※1}

画面下部の「リモコンガイド」が、いまの操作可能状況を案内してくれるため、目的のコンテンツまでスムーズにたどり着けます。



マウスやキーボードでも操作が可能。

リモコンが添付されていないパソコンでも、マウスやキーボードの上下左右キーとEnter(エンター)キーを使って、快適にAVコンテンツを楽しめます。



音楽CDから取り込める。

リモコン操作で簡単に、好きな音楽CDのデータをMP3形式でパソコンに取り込むことが可能です。



リモコンでキーワードを入力して検索できる。^{※1}

リモコンからキーワードを入力することで、パソコンに保存したさまざまなAVコンテンツからお目当てのコンテンツを簡単に検索して再生することができます。また、携帯電話と同様の文字入力にも対応しています。



選べる3つの画面デザイン。

お好みに合わせて画面デザインを変更できます。



前回見た続きから映像を再生できる。

途中で再生を停止した映像は、次に再生すると続きから視聴できます。

お好みに合わせた一覧表示が可能。

静止画、動画のデータは、年月日や曜日ごとなどお好みに合わせて一覧表示できます。

リモコン操作でコンテンツの削除が可能。

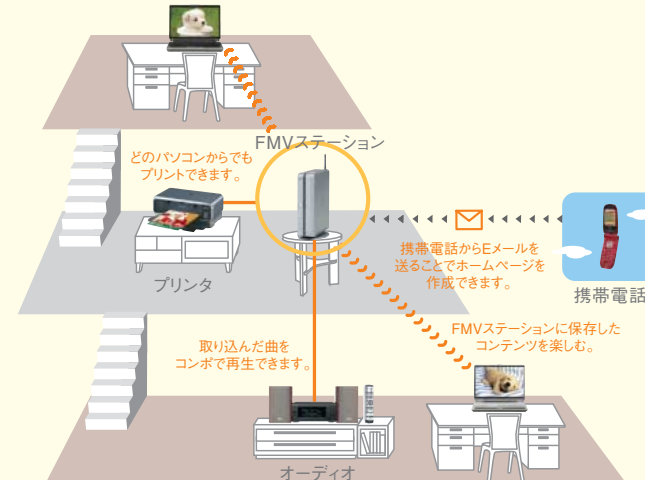
家中のコンテンツがみんなで見られる「ネットワーク対応」。

「MyMedia」は、家中のパソコンに保存してある映像・音楽・写真も楽しめます。^{※4}たとえば、自分の部屋のビブロで、ほかの部屋のパソコンに取り込んだ曲を再生するなど、家中のパソコンのAVコンテンツを共有できます。



ホームネットワークを始めよう。FMVステーションでさらに楽しさが広がる。

ホームサーバ「FMVステーション」を使えば、音楽や映像などのAVコンテンツだけでなく、インターネット回線やプリンタを共有できます。また、携帯電話で撮った写真を外出先からホームページに公開することもできます。



[※]写真の携帯電話は、NTTドコモ「F901IS」(別売)です。[※]写真のパソコンはFMV-BIBLO NX90M/W(上)、FMV-BIBLO NB90M/W(下)です。[※]写真のプリンタはキヤノン「PIXUS IP4100」(別売)です。お問い合わせ:キヤノンお客様相談センター(インクジェットプリンターPIXUS) 050-555-90011 [平日9:00~20:00 土/日/祝10:00~17:00 (1月1日~3日はお休みさせていただきます)][※]写真のAUDIO NETWORK RECEIVERはオンキヨー「NC-500X」(別売)、スピーカーシステムは「D-057MP2」(別売)です。

音楽、写真、ビデオ、テレビ、DVDが自在に楽しめる「MyMedia」。

「MyMedia」は、シンプルでわかりやすいメニュー画面からメディア、コンテンツを選んでいくだけの簡単操作。リモコン^{※1}を使ってスムーズに再生できる、新しいパソコンの使い方がはじまります。



録画したテレビ番組などを
きれいに表示するDixelフィルター。^{※3}
ブロックノイズの低減や輪郭の強調、白と黒の階調を補正
するなど、細部まで美しく表示します。



[※]効果をわかりやすくしたイメージ(写真)です。

- ミュージック** アーティスト名やアルバム名から選択・再生できます。^{※2}さらに、音楽CDの再生はもちろん、CDから曲を録音することもできます。
- フォト** 選択した静止画データを表示。多彩な効果を使ったスライドショーをBGMを流しながら楽しめます。
- ビデオ** 映像や録画したテレビ番組を再生します。電子番組表「G-GUIDE[®]」^{※3}を使って録画したテレビ番組なら、番組名を表示できます。
- テレビ** 「TVfunSTUDIO」^{※3}を起動し、テレビを見られます。
- DVD** 「WinDVD[™]」を起動し、DVDソフトを再生します。

充実サービスとおトクな特典をゲットしよう!

サービス充実

富士通がオススメする@niftyの光ファイバー!

充実の セキュリティ・サービス

ウイルス駆除や不正侵入防止に加え、
話題のフィッシングやスパイウェア
対策もばっちり。



**常時安全
セキュリティ24**

家族IDが4つ無料

ID、メールアドレス、ホームページ、
ココログを、それぞれお1人ずつ
持つことができます。



ココログが無料

簡単にホームページが持てる話題の
ブログサービス。携帯電話からも
更新OK!

ココログ

ホームページ&メール 容量が100MB

メールもホームページも、それぞれ
容量100MBまで無料で使えます。



HOME PAGE



E-MAIL

@niftyフォン

無料(または格安)通話ができるIP
電話『@niftyフォン』で電話代を大幅
節約。

@niftyフォン

専用サポート窓口

電話サポートだけでなく、遠隔操作
でパソコンの代行設定も承ります。



SUPPORT

★光ファイバーは、下り/上りとも最大100Mbpsと圧倒的に通信速度が速い接続サービスです。

さらに

FMVをお買い上げいただいた方におトクな特典!

光ファイバー

@niftyが実施中の
おトクな
キャンペーン



3,000円
キャッシュバック



コンテンツやサービスなど

1,000円分使用権^{*1}

ADSL

@niftyが実施中の
おトクな
キャンペーン



@nifty月額料金

1ヵ月間無料^{*2}



コンテンツやサービスなど

1,000円分使用権^{*1}

★@nifty月額料金の無料期間は最大3ヵ月間になります。

➤ 対象者 FMV2005年秋冬モデル購入者で、2006年2月28日までに光ファイバー/ADSLに新規加入をし、2007年2月28日までに開通した方。

※すでに@nifty会員の方も対象です。

ダイヤルアップ(無制限コース)

@nifty月額料金

最大2ヵ月間無料



コンテンツやサービスなど

1,000円分使用権^{*1}

➤ 対象者 FMV2005年秋冬モデル購入者で、2006年2月28日までに新規申し込みをされた方。

^{*1} アット・ニフティ使用権は、アット・ニフティの有料サービス(一部を除く)や、基本料金、超過接続料金にご利用いただけます。また、有料サービス利用の有無に関わらず、毎月のアット・ニフティ請求額より自動的に相殺されます。

^{*2} @nifty月額料金の無料期間は最大3ヵ月間になります。月額料金の無料範囲は、@nifty月額料金のみになります。その他必要な料金については、ホームページやお電話にてご確認ください。

➤ @niftyが実施中のおトクな特典やFMVならではの特典、また総額費用などの最新情報はこちらをご覧ください。

<http://www.nifty.com/azby/fmworld/>

➤ お問い合わせ先

@niftyブロードバンド導入ご相談窓口

ゴー! ニフティ

0120-50-2210

受付時間 毎日9:00~22:00
携帯電話・PHS着信可