

Style Book

FMV
BIBLO

「見る・録る・残す」の楽しさ、
まるわかり。



- キレイな画面でテレビを見よう。……………P.17～18
- 手軽にテレビを楽しもう。……………P.19～20
- すぐに映像・音楽を楽しもう。……………P.21～22
- 外出先でテレビを見よう。……………P.23～24
- 映像を集めて、DVDに残そう。……………P.25～26
- デジタルカメラの写真を活用しよう。……………P.27
- ビプロで音楽を聴こう。……………P.28
- 家中で手軽に映像・音楽を楽しもう。……………P.29～30

STYLE BOOKで紹介している周辺機器は、AzbyClubホームページ内「AzbyClub Selection」からもお求めいただけます。
一部取扱いのない商品もあります。詳しくはAzbyClubホームページ(<http://azby.fmworld.net/selection/>)でご確認ください。

web *Style Book*

ホームページでもまるわかり！ www.fmworld.net/fmv/SB/



キレイな画面でテレビを見よう。

テレビを楽しめるビブロ

NX90L/W、NX70L/W、NB90L/W、NB60L/W、NB75L/TS、NB75L/T、NB55L/T、MG70L/T、MG50L/T、LOOX T75L/T



写真のパソコンはFMV-BIBLO NX90L/Wです。

ハイブリッド高画質化テクノロジー Dixel。

富士通独自の映像補正技術Dixelフィルターや高画質ハードウェア・エンコード、スーパーファインDXⅡ液晶など、各回路に最適な高画質化を採用し、鮮明で美しい映像を実現します。

アナログ映像
・地上アナログ放送

高画質
テレビチューナー

3次元Y/C分離回路、ゴーストリダクションなどにより、データのノイズを徹底して除去します。

アナログテレビ専用ソフト
(TVfunSTUDIO)

Dixelフィルターにより、映像の細部まで美しく表示します。

液晶回路

液晶特性に合わせた最適な調整を行います。

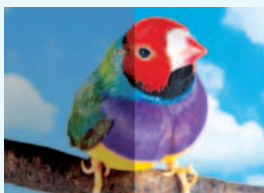
液晶ディスプレイ

高色純度・高輝度・低反射・広視野角対応など、映像をより美しく表示します。

各回路に最適な高画質化を採用

明るく色あざやかな「スーパーファインDX 液晶」。

3原色(赤、青、緑)の色再現性を従来液晶*の約1.4倍にまで高めながら、2灯式バックライトを採用し高輝度化することで、液晶テレビに匹敵するあざやかな映像を表現。テレビ番組やデジタルカメラの画像などを忠実に再現し、ツヤのある美しい映像を映します。さらに、低反射コーティングを施し、映り込みを軽減することにより、より見やすい画面を実現しています。

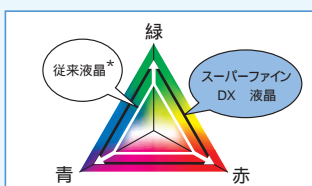


当社従来液晶* スーパーファインDX 液晶

*2004年春モデル NB75G/Tの液晶。
効果を分かりやすくしたイメージ(写真)です。

液晶テレビに匹敵する色あざやかさを実現。

スーパーファインDX 液晶は、テレビに匹敵する約72%のひろい色彩表現範囲を実現。色の表現範囲がひろいため、3原色(赤、青、緑)の美しさが際立ちます。



従来液晶*に比べ、赤/青/緑の色再現性が大幅に向上。
*2004年春モデル NB75G/Tの液晶。

*写真はハメコミ合成です。*機種により機能が異なります。P.45～46でご確認ください。*データ形式の変換を含む、音楽データの録音・複製、映像データの編集・複製などは、お客様個人またはご家族で楽しむ目的のみご利用ください。

富士通がおすすめするMicrosoft® Windows® XP

ホームページでもまるわかり！ www.fmworld.net/fmv/SB/

ディクセル Dixelフィルター

ブラックエンハンサ

色つぶれが起こりやすい黒の濃淡の階調まで再現します。



ホワイトエンハンサ

映像の白飛びを抑えます。



デブロッキング

テレビ番組を録画する際に発生するブロックノイズを軽減します。



*これらの画像は効果をわかりやすくしたイメージ(写真)です。

エッジエンハンサ

映像の輪郭と境界を鮮明に再現します。



デジタルシャープネス

美しく、ひきしまった立体感のある映像を再現します。



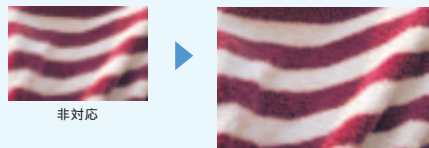
デリンギング

字幕のまわりに発生するにじみを抑えて読みやすくします。



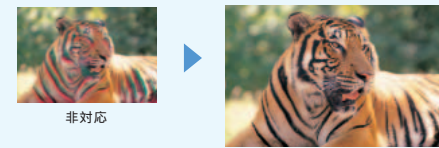
60フレーム・プログレッシブ表示

1秒間に映し出す映像信号を従来の30フレームから60フレームにすることで、ギザギザを抑え、動きのなめらかな映像を表示します。



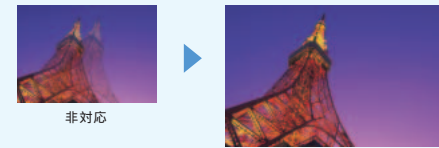
3次元Y/C分離回路

高精度な信号処理により、色のにじみを解消します。



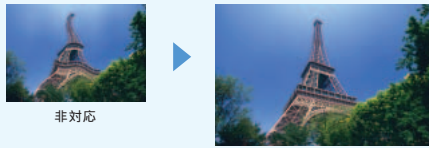
ゴーストリダクション回路

映像の多重映りなど、受信時に発生するゴースト障害を低減します。



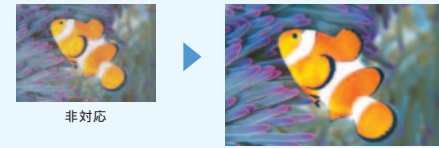
タイムベースコレクター

昔撮ったビデオテープ映像の取り込み時に発生する画面の揺れやゆがみを補正します。



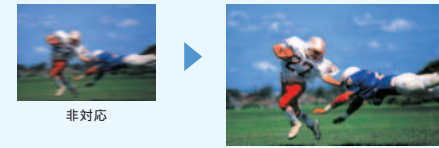
デジタルノイズリダクション

ざらつきのもととなる細かな映像ノイズを除去します。



LRTC™ 技術

動きが早いシーンなどで発生する液晶の残像を抑え、なめらかで自然な映像を表示します。



高画質化機能対応一覧

機能名称 対応機種	ディクセル Dixelフィルター	60フレーム・ プログレッシブ表示	3次元Y/C分離	ゴースト リダクション	タイムベース コレクター	デジタルノイズ リダクション	LRTC™ 技術
NXシリーズ							
NB/TVシリーズ							—
MG70L/T、MG50L/T LOOX T75L/T			—	—			—



手軽にテレビを楽しもう。

テレビを楽しめるビプロ

NX90L/W、NX70L/W、NB90L/W、NB60L/W、NB75L/TS、NB75L/T、NB55L/T、MG70L/T、MG50L/T、LOOX T75L/T

リモコン操作で手軽にテレビが見られる。

NX90L/W、NX70L/W、NB90L/W、NB60L/W、NB75L/TS、NB75L/T、NB55L/T

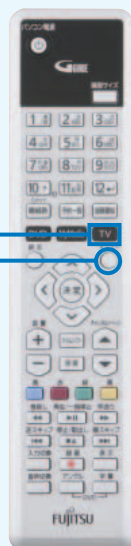
リモコン添付モデルなら、チャンネル変更や音量調節などの操作に加え、録画予約も番組表から十字キーで選ぶだけ。

TVボタン

「TVfunSTUDIO」を起動し、テレビを見られます。

メニューボタン

「TVfunSTUDIO」起動時に「メニュー」ボタンを押すと、目的ごとに機能がまとめられたメニュー画面を表示。録画予約や録画した番組の視聴ができます。



テレビ視聴/録画ソフト「TVfunSTUDIO」。

リモコンの「TV」ボタンを押すと「TVfunSTUDIO」が起動。



わがままにテレビを楽しめる「タイムシフト機能」。

▶ テレビ番組を一時停止、早戻しする。

席を離れるときは一時停止、その後「戻る」ボタンで現在の映像に追いつくことができます。もう一度見たいシーンへは、逆スキップボタンで早戻しすることも可能です。¹

▶ 録画中の番組を最初から見る。

タイムシフトで録画すれば、録画中でも、その番組を最初から再生できるので、終了時間を待たずに、すばやくチェックすることができます。

電源オフで外出しても、テレビ番組を録画できる。

「PowerUtility - テレビ録画予約機能」を使えば⁸、パソコンの電源がオフの状態でも、録画時間に合わせて自動的にパソコンが起動して録画を開始し、録画終了後はパソコンの電源をオフにします。予約したテレビ番組を録り逃がすことがなく、ムダな電力消費を防ぐので、安心して外出できます。⁹

就寝中の録画に最適な「おやすみディスプレイ機能」。¹¹

おやすみディスプレイ機能を利用すれば、画面は暗いままテレビ番組を録画するので、就寝中でも気になりません。

最大6時間戻って保存できる「巻き戻し録画」。

テレビを見ていて、急にその番組を保存したくなったとき、操作パネルの「タイムシフト保存」を押せば、最大6時間前まで戻って保存することが可能です。あとから録画したくなくても大丈夫。決定的な瞬間や貴重なシーンを取り逃がすことはありません。^{1,2}



ハードディスクに、DVD-RAMに、思いのままに録画できる。

▶ ハードディスクに録画する。³

気になる番組はまず録画。ハードディスクにたっぷり録画できるので、あとでゆっくり録画番組を楽しめます。録画時間/画質は3つのモードから選べます。



▶ DVD-RAMに直接録画する。¹²

DVD-RAMにテレビ番組を直接録画できるので、ハードディスクの容量を気にする必要がありません。番組終了と同時にDVDが完成しているので、すぐに持ち出せます。⁴また、録画予約時にDVD-RAMの残量が足りない場合でも、自動でハードディスクに保存先を切り替えます。



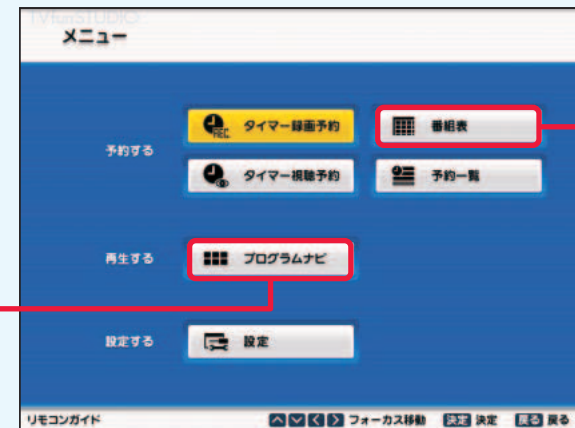
録画モードと最大録画時間

録画モード	ハードディスクに録画				DVD-RAM(4.7GB)に録画	
	約200GB(約100GB×2) ⁵ (NX90L/W)	約160GB(約80GB×2) ⁵ (NX70L/W、NB90L/W、NB75L/TS、NB75L/T)	約120GB(約80GB+約40GB) ⁵ (NB60L/W、NB55L/T)	約100GB ⁶ (MG70L/T、MG50L/T、LOOX T75L/T)	片面	両面 ⁷
XP(高画質)	約49時間	約38時間	約27時間	約20時間	約1時間	約2時間
SP(標準画質)	約96時間	約75時間	約54時間	約38時間	約2時間	約4時間
LP(節約画質)	約183時間	約143時間	約103時間	約74時間	約4時間	約8時間

*写真はハモミ合成です。*機種により搭載ソフトが異なります。P.39～40でご確認ください。*地上デジタル、CS放送、BS放送をご覧になるには、対応したチューナーなどの機器との接続が必要となります。また、番組によっては録画できない場合があります。*テレビの録画・編集・複製(データ形式の変換を含む)などは、お客さま個人またはご家族で楽しむ目的でのみご利用ください。*「TVfunSTUDIO」では、地上デジタル放送、CS放送、BS放送の録画はできません。*ビデオなどから再生・録画する場合、コピーガード信号を含んだ映像の録画はできません。また、一部の操作画面などもコピーガード機能が働いている場合は録画することはできません。*テレビをご覧いただくためには、外部アンテナケーブル(別売)でつなぐ必要があります。*ライブモードで表示される映像は、実際の映像から約1秒遅れます。*あらかじめ設定している録画予約の時間に「インスタントMyMedia」を起動している場合、録画予約は無効となります。録画予約を設定している場合、少なくとも、録画が開始される10分前までに「インスタントMyMedia」を終了させる必要があります。*電波が弱い場合は、画面にノイズが見えることがあります。アンテナケーブルが正しく接続されているか確認し、必要があればブースターのご利用をおすすめします。1 タイムシフト開始以前の時刻には

▶ 目的に合わせて機能を選ぶメニュー画面。

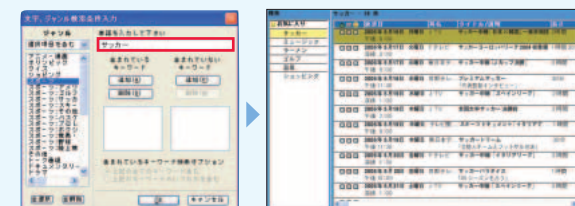
リモコンの「メニュー」ボタンやキーボードの「F12」を押すと、目的ごとに機能がまとめられたメニュー画面を表示。



▶ キーワードから自動で

テレビ番組をリストアップする「オート検索機能」。

入力したキーワードを含む番組を電子番組表「G-GUIDE」が更新される度に自動で検索して、リストアップします。録画したい番組を簡単に探すことができます。



キーワードを「サッカー」該当する番組をリストアップに指定。

見たい番組も一目瞭然！ 録画した番組を簡単に探せる「プログラムナビ」。

音声と動く映像で内容を確認められるので、見たい番組を簡単に探すことができます。



富士通がおすすめするMicrosoft® Windows® XP

ホームページでもまるわかり！ www.fmwORLD.net/fmv/SB/

新聞のテレビ欄を見なくても予約・録画ができる！

録画予約も番組表から選ぶだけ。

メニュー画面からリモコンで、番組表を選択して録画したい番組を選ぶだけの簡単予約。番組名も自動的に入力されます。

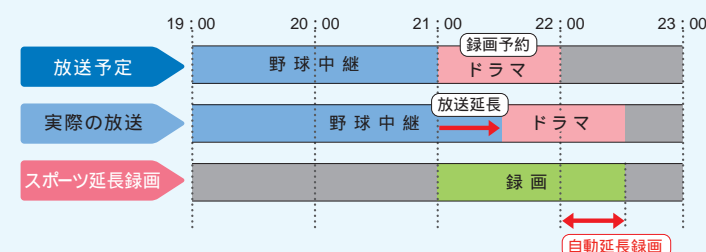


「G-GUIDE®」*

*「G-GUIDE®」は、ジェムスター社の登録商標です。

▶ 自動で録画時間を延長できる「スポーツ延長録画」。

録画予約する番組の前に、スポーツ中継など放送時間延長予定の番組があると、録画予約の録画終了時間を自動的に延長。予定した番組が繰り下げ放送されても逃さずに録画できます。¹⁰



録画した番組の一覧表示もできます。

画面上の「表示切替」を選択すると録画した番組の一覧表示が可能。もちろん動画で内容を確認できます。



好きな番組を選んで再生できます。

買った後も安心！ 「FMVで見る・録る・残すガイド」を添付。

テレビの使い方をわかりやすくまとめたガイドブックを標準添付。見る・録る・残す方がより楽しくなります。



戻せません。また、連続で録画およびタイムシフトできる時間は最長6時間です。タイムシフトで一時停止や逆スキップができるのは、タイムシフトモード開始時から6時間以内の範囲です。2 事前にタイムシフトを開始する必要があります。3 NX90L/W、NX70L/W、NB90L/W、NB60L/W、NB75L/TS、NB75L/T、NB55L/Tでは、「TVfunSTUDIO」の操作パネルにCDドライブまたはDVDドライブ(初期状態はDVDドライブ)のみで録画可能時間が表示されます。4 再生する場合は、「DVD-MovieAlbum」をご確認ください。5 出待時の状態でCD/DVDドライブに録画した場合、6 出待時の状態で、CDドライブに録画した場合は録画することはできません。7 ディスク両面への連続録画はできません。8 MG70L/T、MG50L/T、LOOX T75L/Tでは、「PowerUtility - スクショール機能」を使用します。9 テレビ放送の予約録画が実行される際には、ACアダプタが必要になります。ACアダプタが接続されていない状態で予約録画が開始されません。10 一部の番組では、スポーツ延長録画機能が働かない場合があります。11 NX90L/W、NX70L/W、NB90L/W、NB60L/W、NB75L/TS、NB75L/T、NB55L/T、MG70L/T、MG50L/Tのみ。12 NX90L/W、NX70L/W、NB90L/W、NB60L/W、NB75L/TS、NB75L/T、NB55L/Tのみ。



すぐに映像・音楽を楽しもう。 すぐテレビ インスタントMyMedia

富士通がおすすめするMicrosoft® Windows® XP

ホームページでもまるわかり！ www.fmworld.net/fmv/SB/



写真のパソコンはFMV-BIBLO NB90L/Wです。

すぐにテレビを楽しめるビブロ NX90L/W、NX70L/W、NB90L/W、NB60L/W、NB75L/TS、NB75L/T、NB55L/T

「インスタントMyMedia」なら、すぐにテレビを楽しめる。



すぐにテレビ・DVD・録画番組・音楽が楽しめる。

ビブロがテレビ、HDD/DVDレコーダ、CDプレーヤーに早変わり。パソコンの電源がオフの状態から、すぐにテレビを見たり、DVD鑑賞、録画番組や音楽を再生できる「インスタントMyMedia」。リモコン操作で手軽に楽しめます。



リモコンや本体のボタンですぐに起動。

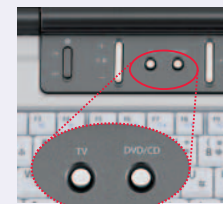
▶リモコンをワンプッシュ。

電源オフの状態ではリモコンの「MyMedia」ボタンを押すと、メニュー画面がすぐに表示されます。あとは、見たいコンテンツを選ぶだけ。



▶本体ボタンをワンプッシュ。

電源オフの状態ではパソコン本体の「TV」ボタンや「DVD/CD」ボタンを押すと、すぐにテレビ、DVDや音楽CDを楽しめます。チャンネル変更や音量調節もボタンで行えます。



テレビ



電源オフの状態からすぐにテレビを見ることができます。さらに、ハードディスクやDVD-RAMに録画もできます。

ビデオ



電子番組表「G-GUIDE®」を使って録画したテレビ番組なら、番組名が表示されるので、すぐに見たい番組を探して再生できます。

DVD/CD



DVDソフトやオリジナルCD/DVDの鑑賞、音楽CDの再生がすぐに行えます。

ミュージック



「BeatJam for FUJITSU」で取り込んだ曲をすぐに再生できます。¹

テレビ番組を思いのままに録画できる。

ハードディスクに録画できる。



テレビ視聴中に急に録画したくなったら、リモコンの「録画」ボタンを押すだけで、ハードディスクに録画がスタート。もちろん「インスタントMyMedia」で録画したテレビ番組は、Windows®を起動して「MyMedia」で再生することもできます。

DVD-RAMに直接録画できる。



「インスタントMyMedia」なら、DVD-RAMにも直接録画できるので、録画後すぐに持ち出せます。DVD-RAMには繰り返し録画できるためテレビ番組の録画に最適です。²

消し忘れの心配がない、オフタイマー設定。

設定した時間に自動的に電源オフ。おやすみ前にセットすれば、消し忘れの心配がありません。

買った後も安心！

「FMVで見る・録る・残すガイド」を添付。
「インスタントMyMedia」の使い方を詳しく紹介します。



*写真はハメコミ合成です。*機種により機能が異なります。詳しくはP.41～43「ハードウェア一覧」でご確認ください。*地上デジタル、CS放送、BS放送をご覧になるには、対応したチューナーなどの機器との接続が必要となります。また、番組によっては録画できない場合があります。*テレビの録画・編集・複製(データ形式の変換を含む)などは、お客様個人またはご家族で楽しむ目的でのみご利用ください。*テレビをご覧いただくためには、外部アンテナをケーブル(別売)でつなぐ必要があります。

*ライブモードで表示される映像は、実際の映像から約1秒遅れます。1 取り込んだ音楽は、ファイル名/フォルダ名で表示されます。それ以外の曲情報には対応しておりません。対応しているフォーマットはMP3、WMA、WAVです。2 作成したDVD-RAMは、「インスタントMyMedia」と、「WinDVD™」での再生のみ対応します。



外出先でテレビを見よう。 外でテレビ モバイルテレビ

富士通がおすすめするMicrosoft® Windows® XP

ホームページでもまるわかり！ www.fmworld.net/fmv/SB/

ビブロでテレビの楽しみを持ち出す。

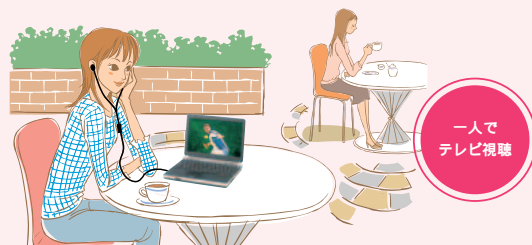
標準添付のヘッドホンアンテナを接続して外出先でもテレビを楽しめる。
録画した番組を好きな場所に持ち出して気軽に見られる。
ビブロでテレビを持ち歩く、新しいモバイルスタイルのはじまりです。



写真のパソコンはFMV-BIBLO LOOX T75L/Tです。

外出先でテレビを見る。

アンテナがヘッドホンに内蔵されているので、外出先でも、外部アンテナを接続することなくテレビ視聴が可能です。¹ ちょっとした空き時間や外出先でテレビが気になったときなど、いつでもテレビを楽しめます。また、ヘッドホンアンテナのヘッドホン部だけを取り外すと²、本体のスピーカーから音声が出力されるので、一人でテレビを楽しむだけではなく、利用シーンに合わせてみんなでテレビを楽しむことができます。³



室内でテレビを見る。

標準添付のRF変換ケーブルを使って外部アンテナとつなげば、そのまま室内でもテレビを見られます。パソコンならではのタイムシフト機能で放送中の番組を巻き戻したり、インターネットからダウンロードした番組表で簡単にテレビ番組の録画予約⁴をしたり、ハードディスクにたっぷり録画したり、多彩なテレビ機能を楽しめます。



テレビを手軽に視聴、録画できる「TVfunSTUDIO」。操作パネルで思いのままにテレビを楽しめます。

▶詳しくは P 19～20へ



番組表から簡単に録画予約できる「G-GUIDE®」。録画したい番組を選ぶだけで予約完了です。

ビデオテープの映像も簡単に取り込めるAVケーブルを標準添付しているので、ビデオテープに録画されている昔のテレビ番組もデジタルデータとして簡単に取り込めます。



録画したテレビ番組を持ち出す。

ビブロなら録画したテレビ番組を携帯することができます。夜中の映画や朝のニュースなどハードディスクに録画した番組を、好きな場所に持ち出して気軽に楽しめるので、移動中や待ち合わせ時間なども退屈しません。また、テレビチューナー・ユニットを標準添付のスーパーマルチドライブに交換すれば、ハードディスクに録画したテレビ番組をDVDに保存できます。



きれいな映像でテレビを楽しめる、ハイブリッド高画質化テクノロジーDixel搭載。

富士通独自の映像補正技術Dixelフィルタやスーパーファイン液晶など各回路に最適な高画質化を採用し、鮮明で明るい映像を実現します。

▶詳しくは P 17～18へ



非搭載



搭載

*これらの画像は効果をわかりやすくしたイメージ(写真)です。

*画面はハメコみ合成です。*機種により搭載ソフトが異なります。詳しくはP.39～40の「ソフトウェア一覧」をご確認ください。*地上デジタル放送、CS放送、BS放送をご覧になるには、対応したチューナーなどの機器との接続が必要となります。*「TVfunSTUDIO」では、地上デジタル放送、CS放送、BS放送の録画はできません。*ビデオなどから再生・録画する場合、コピーガード信号を含んだ映像の録画はできません。また一部の操作画面などもコピーガード機能で働いている映像では録画することはできません。*テレビをご覧いただくためには、ヘッドホンアンテナを接続するか、外部アンテナをケーブル(別売)でつなぐ必要があります。1 テレビ放送の電波受信状況によっては、映像および音声が乱れたり、受信できない場合があります。また、以下のような電波状況が悪い場所では画質や音質が劣化したり、視聴できない場合があります。放送局から近い地域または極端に近い地域、山間部やビル、移動中、高圧線、ネオン、無線局の近くなど、線路や交通量の多い道路の近くなど、地下街、トンネルの中など、その他妨害電波が多かったり、電波が遮断されたりする場所など 2 受信性能が低下する場合があります。3 MG70L/Tでは約2.3時間、MG50L/Tでは約1.7時間、LOOX T75L/Tでは約3.2時間のテレビ視聴が可能です。社団法人電子情報技術産業協会による「JEITAバッテリー動作時間測定法(Ver.1.0 X http://it.jeita.or.jp/mobile/index.html)」のMPEG再生時の測定方法に準じて測定。実際の移動時間は使用状況により異なります。4 スタンバイ状態/休止状態/電源オフの場合、テレビ放送の予約録画が実行される際には、ACアダプタの接続が必要になります。ACアダプタが接続されていない状態では予約録画が開始されません。5 出荷時の状態で、CDドライブに節電モードで録画した場合。

ハイブリッド高画質化テクノロジーDixel搭載

テレビ

インストールMyMedia

モバイルテレビ

動画連携

デジタルカメラ編集

音楽編集

MyMedia



映像を集めて、DVDに残そう。

富士通がおすすめするMicrosoft® Windows® XP



取り込み

デジタルビデオカメラの映像を取り込む。

「MotionDV STUDIO」を使えば、IEEE1394(DV)端子とデジタルビデオカメラ¹をDVケーブルでつなぐだけで、簡単に映像を取り込めます。²

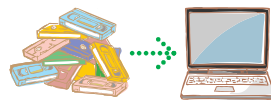


*A、C

ビデオテープの映像を取り込む。

「TVfunSTUDIO」の外部入力を利用し、ビデオにビデオ機器を接続すれば、ビデオテープに録画されている昔のテレビ番組もデジタルデータとして取り込めます。³

取り込んだデータは画質の劣化がなく、場所もとれません。



携帯電話で撮影した映像を取り込む。

「FINES」エンジンTMで動画データを美しく残せる。

「@映像館」に、デジタルカメラや携帯電話などで撮影した動画データをパソコンに取り込む際に、動画に合わせて明度・彩度を補正する「FINES」エンジンTMを搭載。撮り損なった映像を簡単に美しく残すことができます。



*効果をわかりやすくしたイメージ(写真)です。



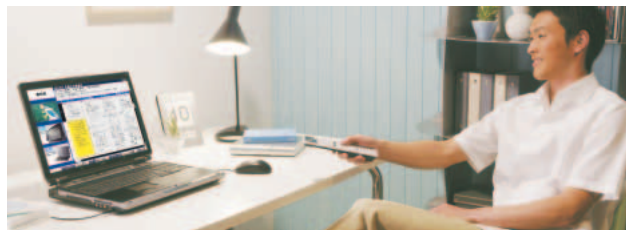
<非対応>



<対応>

テレビ番組を録画する。

番組表から録画したい番組を選ばだけ。リモコン操作で簡単に録画できます。



詳しくは STYLE BOOK P.19～20へ

写真のパソコンはFMV-BIBLO NX90L/Wです。



管理

「MediaStage SE」で、手軽に映像を管理できる。

ハードディスクに保存した映像を一覧で表示するので、編集したい映像をすぐに見つけることができます。保存されている動画のサムネイルはマウスを合わせると動くので、簡単に内容を確認できます。



編集

思いのままに映像を編集できる。

「MotionDV STUDIO」を使えば、余分なシーンをカットしたり、映像を並び替えたり、自由に編集できます。また、録画したテレビ番組と取り込んだ映像を1つの作品にまとめることも可能です。

デジタルビデオカメラの映像



タイトル画面を用意したり、サッカープレイヤーの映像をはめ込んだり、オリジナルムービーとして楽しく編集できます。

編集した映像



録画したテレビ番組



演出を加えてみよう。

「@映像館」を使えば、タイトルやフレームなどの効果を加えて自分らしく演出することができます。

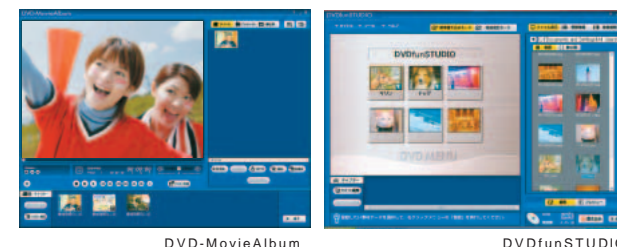


DVD保存 (LOOX T70Lを除く)

DVDに保存する。

ビデオなら、DVD-R(RW)、DVD+R(RW)、DVD+R DL(2層)、DVD-RAMとメディアを選ばず手軽に映像を保存できます。¹¹ 残した映像は、パソコンはもちろん、対応した家庭用DVDプレーヤー/レコーダでも再生可能です。⁴

*B、C



すばやくDVDに保存できる。

「DVDfunSTUDIO」の高速追記モードを使えば、DVD保存に時間がかかりません。パソコンに録画したテレビ番組をDVD-R(RW)に高速書き込みできるので、DVD作成時間を大幅に短縮します。

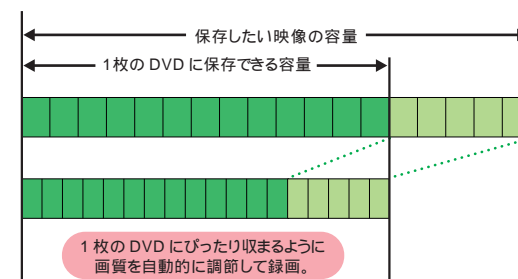
1枚のDVDに最大約8時間も保存できる。

DVD+R DL(2層)なら、1枚のDVDにテレビ番組なら、最大約8時間⁵、約8.5GBもの大容量データを保存できます。長編映画やパソコンに録りためた映像の保存に適しています。



1枚のDVDにぴったり保存。

「DVDfunSTUDIO」なら、2時間以上の映画やドラマ、スポーツ番組など、保存したい番組が1枚のDVD容量を超えてしまう場合でも、データ容量を計算しながら変換処理を行い、DVD1枚にぴったり収まるように保存できます。^{*}



*録画品質/時間などにより、1枚に収まらない場合があります。

*D ドルビーおよびダブルD記号はドルビーラボラトリー・ズの商標です。



再生

DVDを見る。

ビデオがDVDプレーヤーに早変わり。「WinDVDTM」を使えば、好きなDVDソフトはもちろん、CPRM方式で著作権保護されたDVDも再生できます。⁶



ドルビー[®]Dデジタル音声で楽しめる。

ドルビーデジタル5.1チャンネル対応。⁷(NX、LOOX Tシリーズ) 光デジタルオーディオ出力端子にドルビーデジタル5.1ch対応のアンプとスピーカーを接続すれば、映画館のような臨場感あふれるサウンドでDVDソフトを楽しめます。

ドルビーバーチャルスピーカー対応。⁸ (LOOX Tシリーズ)



ドルビーヘッドホン対応。(MG、LOOX Tシリーズ)



すぐにDVDを再生する。

作成したオリジナルDVDは「インスタントMyMedia」を使って再生できます。電源オフからすぐに起動し、手軽にDVDが楽しめます。

詳しくは STYLE BOOK P.21～22へ

録画したテレビ番組を携帯電話で楽しめる。

「MediaStage SE」を使えば、録画したテレビ番組をSDカード/miniSDTMカードに保存できます。⁹外出先でも携帯電話でテレビ番組を見ることができるから、友達との待ち合わせ時間なども退屈しません。¹⁰



写真の携帯電話はNTTドコモのF901iC(別売)です。

ホームページでさらに詳しく解説! www.fmworld.net/fmv/SB/dvd/

*A 写真のデジタルビデオカメラはパナソニック「NV-GS250」(別売)です。 *B 写真のDVDレコーダーはパナソニック「DMR-E500H」(別売)です。 *C お問い合わせ:ナショナル/パナソニックお客様相談センター フリーダイヤル0120-878-365(9:00～20:00) http://panasonic.jp/

書き込んだとき。 6 「TVfunSTUDIO」でテレビ番組を直接録画したDVD-RAMは「DVD-MovieAlbum」で再生してください。DVDソフトによっては再生できない場合があります。また、ディスクによってはご利用にならない場合もあります。 7 5.1チャンネルのドルビーデジタル再生を行うには、対応のアンプとスピーカーが必要です。 8 ご利用の際は設定が必要です。 9 miniSDTMカードをお使いの際は、直接装着することはできませんので、別途専用のカードアダプターが必要となります。 10 動画の変換条件によっては映像がスムーズに再生できない場合があります。対象となる携帯電話など、「MediaStage SE」については次のURLをご覧ください。(http://panasonic.jp/support/software/) 11 DVD-R(RW)、DVD+R(RW)、DVD+R DL(2層)に書き込みを行う場合は、ハードディスクのCDドライブに書き込むデータと同量の空き容量(最大8.5GB)が必要となります。



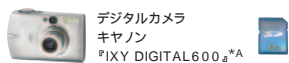
デジタルカメラの写真を活用しよう。

ホームページでもまるわかり！
www.fmwworld.net/fmv/SB/

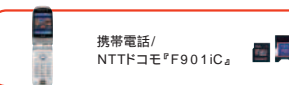
ビプロに写真を取り込む。

SDカード、メモリースティック、xD-ピクチャーカードなど、さまざまなメモリーカードに対応しています。デジタルカメラやカメラ機能付き携帯電話などで撮影した写真は、各種メモリーカードを直接装着するだけで、簡単に取り込めます。¹

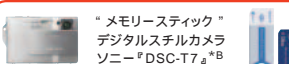
デジタル画像



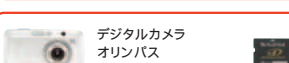
デジタルカメラ
キヤノン
「iXY DIGITAL 600」^A



携帯電話/
NTTドコモ「F901iC」^A



「メモリースティック」
デジタルスチルカメラ
ソニー「DSC-T7」^B



デジタルカメラ
オリンパス
「μ-4.0 DIGITAL」^C



ダイレクト・メモリスロット

*A キヤノンお客様相談センター 050-555-90002 [平日9:00～20:00 土・日・祝日10:00～17:00 1月1日～3日は休業させていただきます] *B ソニーお客様相談センター ナビダイヤル0570-00-3311 (全国どこからでも市内通話料金でご利用いただけます) 携帯電話、PHSでのご利用は、03-5448-3311 まで [月～金9:00～20:00 土・日・祝日9:00～17:00] *C オリンパス カスタマーサポートセンター 0120-084215 (携帯電話・PHSからは、0426-42-7499) [平日9:30～21:00 土・日・祝日10:00～18:00 (年末年始、システムメンテナンス日を除く)]



「この写真でポストカードつくるよ。」



写真のデジタルカメラはキヤノン「iXY DIGITAL 600」(別売)です。

失敗したと思った写真も “あざやか補正”で簡単に美しく残せる。



手ブレしてしまった写真も



ピントを合わせます。



暗いところで撮った見えない背景も



はっきり見えるように補正します。

「@映像館」や「@フォトタッチ」なら、画像を取り込む際に、光源推定や明るさ解析などの画像処理技術を利用して、写真に合わせた最適な補正を行う“あざやか補正”機能を搭載。撮り損なった写真もワンクリックで美しく残すことができます。



この画像補正は、FUJIFILMによる先進のデジタル画像処理技術
Image Intelligence™を利用してします。

*画像の種類やファイルの形式によっては、画像補正機能が利用できない場合があります。
*効果をわかりやすくしたイメージ(写真)です。

ポストカードをつくる。



筆ぐるめVer.12

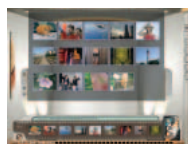
筆まめVer.14
ベジック

筆王 平成18年版

取り込んだ画像や収録されているイラスト、挨拶文を選んでいくだけで作成できます。
大きくて見やすいボタン表示により、ポストカードを簡単操作でつくることができます。
写真やイラストなどを使って手軽にポストカードづくり。住所録管理も簡単です。

スライドショーをつくる。

「Medi@Show」を使えば、デジタルカメラで撮影した写真に切り替わり効果やBGM、タイトル文字を加えて、簡単にスライドショーをつくれます。つくったスライドショーは、「RecordNow!」でDVDに保存して、友達にプレゼントすることもできます。



CD、DVDに保存して、友達に見せる。

大切なデジタルフォトは、「RecordNow!」でCDやDVDに保存しましょう。「@映像館」を使うと、CDラベルも印刷可能です。



簡単接続ですぐに印刷できる。

ビプロなら、USBケーブルでプリンタと接続するだけで、ポストカードもすぐにプリントできます。²



プリンタ/キヤノン
「PIXUS iP4100」^D

*D キヤノンお客様相談センター 050-555-90011 [平日9:00～20:00 土・日・祝日10:00～17:00 1月1日～3日は休業させていただきます]

「@メニュー」でも使い方を紹介。

「@メニュー」の「かんたんガイド」では、オリジナル・ポストカードを作成するまでの一連の使い方をイラストと音声でわかりやすく紹介します。

*画面はハメコミ合成です。*機種により、搭載ソフトが一部異なります。P.39～40の「ソフトウェア一覧」をご確認ください。*携帯電話、プリンタ、デジタルカメラ、SDカード、メモリースティック、xD-ピクチャーカードなどは別売となります。また、ご購入の際は接続の可否、追加オプションの有無をご確認ください。なお、動作確認済みの機種については、「AzbyClub」(http://azby.fmwworld.net/support/)に掲載しておりますので、ご購入の際は事前に確認ください。1 著作権保護機能には対応していません。また、対応のメモリーカードは機種によって異なります。詳しくは、P.45～46をご確認ください。SDカード、メモリースティック、xD-ピクチャーカードの同時使用はできません。miniSD™カード、メモリースティックDuoをお使いの際は、直接装着することはできませんので、別途専用のカードアダプターが必要となります。2 動作確認済みの機種については、「AzbyClub」(http://azby.fmwworld.net/support/)に掲載しておりますので、ご購入の際は事前に確認ください。

富士通がおすすめするMicrosoft® Windows® XP



ビプロで音楽を聴こう。

ホームページでもまるわかり！
www.fmwworld.net/fmv/SB/



「マイベストCD、つくっちゃおう。」



写真のパソコンはFMV-BIBLO NB80Lです。

コピーコントロールCDについて

コピーコントロールCDについては、現状の音楽CDの規格に準拠していない特殊なディスクのため、本パソコンでの再生および動作保証はできません。コピーコントロールCDのご使用中に不具合が生じた場合は、各コピーコントロールCDの発売元にお問い合わせください。

音楽を思いのままに楽しめる。



Beat Jam for FUJITSU

Net MDで聴く。

取り込んだ音楽データをUSBで接続するとNet MDに転送できます。好きな曲はとにかくパソコンに保存。あとはおでかけ前に持っていく曲を選ぶだけです。²

Net MDレコーダー/パナソニック「SJ-MR270」^A



好きな曲をダウンロードして楽しめる。

インタ-ネット上の音楽配信サイトに直接アクセスして、好きな曲を試聴したりダウンロード購入することも可能です。³

音楽CDから取り込む。

好きな音楽CDから簡単に曲を取り込めます。インターネットを経由して、アルバムタイトルや曲名を簡単につけることができます。また、レコードやカセットテープなどのアナログ音源も取り込み可能です。⁵

ジャンル分けや曲順など自由に編集する。

取り込んだ曲は簡単に編集可能。聴きたい順にクリックしていくだけで思い通りのプレイリストをつくることができます。

オリジナルCDをつくる。

録音したいデータを選ぶだけでオリジナルCDを簡単にすることができます。¹

すぐに音楽を聴く。

パソコンに取り込んだ曲は「インスタントMyMedia」を使ってすぐに再生できます。⁴

▶詳しくは STYLE BOOK P.21～22へ

「@メニュー」でも使い方を紹介。

「@メニュー」の「かんたんガイド」では、オリジナル音楽CDを作成するまでの一連の使い方をイラストと音声でわかりやすく紹介します。

*A お問い合わせ:ナショナル/パナソニックお客様相談センター フリーダイヤル0120-878-365 [9:00～20:00] http://panasonic.jp/

*画面はハメコミ合成です。*機種により、搭載ソフトが一部異なります。詳しくは、P.39～40の「ソフトウェア一覧」をご確認ください。*音楽データの録音・複製(データ形式の変換を含む)などは、お客様個人またはご家族で楽しむ目的でのみご利用ください。1 CDに録音できるのは、MP3形式、WAVE形式、WMA形式です。2 別途Net MD用USBドライバのセットアップが必要です。3 インターネットに接続できる環境が必要です。4 データ形式やファイルによって再生できない場合があります。5 マイク端子がモラルの機種では、モラルでの録音になります。詳しくは、P.41～43をご確認ください。

With Us, You Can.

@niftyは一人ひとりの「したいこと」を応援するパートナーでありたい。

富士通が推奨するアット・ニフティで
はじめよう! 光インターネット!



光するなら **FMV + @nifty** で決まり!

@niftyの光ファイバーなら下り/上り共に最大100Mbps!
大容量のメール送信も、ホームページやココログの更新もスムーズ!
さらに、光ファイバーやADSLをお申し込みの方には、出張設定が無料で安心、快適!

FMVをお買い上げで@niftyにご入会の方に おトクな特典アリ!

光ファイバー

@niftyが
実施中の
おトクな特典



FMVならではの特典

3,000円
キャッシュバック

コンテンツやサービスなど
1,000円分使用権¹

ADSL

@niftyが
実施中の
おトクな特典



FMVならではの特典

@nifty
月額料金1ヵ月無料²

コンテンツやサービスなど
1,000円分使用権¹

対象者 FMV2005年夏モデル購入者で、2005年10月31日までに光ファイバー/ADSLに新規加入をし、2006年10月31日までに開通した方。すでに@nifty会員の方も対象です。

ダイヤルアップ
(無制限コース)

FMVならではの特典

@nifty月額料金最大2ヵ月間無料²



コンテンツやサービスなど
1,000円分使用権¹

対象者 FMV2005年夏モデル購入者で、2005年10月31日までにアット・ニフティに新規申し込みをした方。

¹ アット・ニフティ使用権は、アット・ニフティの有料サービス(一部を除く)や、基本料金、超過接続料金にご利用いただけます。また、有料サービス利用の有無に関わらず、毎月のアット・ニフティ請求額より自動的に相殺されます。
² 月額料金の無料範囲は@nifty月額料金のみになります。その他必要な料金については、ホームページやご相談窓口にてご確認ください。

@niftyが実施中のおトクな特典やFMVならではの特典、総額費用などの最新情報はこちらをご覧ください。

▶ <http://www.nifty.com/azby/fmworld/>

お問い合わせ先

@niftyブロードバンド導入ご相談窓口

受付時間 毎日9:00~22:00
携帯電話・PHS着信可

0120-50-2210