

Style Book

FMV
DESK POWER

「見る・録る・残す」の楽しさ、
まるわかり。

- リモコンの簡単操作で映像・音楽を楽しもう。……P.17～18
- デスクパワーでテレビを楽しもう。……P.19～22
- 映像を集めて、DVDに残そう。……P.23～24
- すぐに映像・音楽を楽しもう。……P.25～26
- デジタルカメラの写真を活用しよう。……P.27
- デスクパワーで音楽を聴こう。……P.28
- ホームネットワークをはじめよう。……P.29～30

STYLE BOOKで紹介している周辺機器は、AzbyClubホームページ内「AzbyClub Selection」からもお求めいただけます。
※一部取扱いのない製品もあります。詳しくはAzbyClubホームページ (<http://azby.fmworld.net/selection/>) でご確認ください。

web *Style Book*

ホームページでもまるわかり! **www.fmworld.net/fmv/SB/**



リモコンの簡単操作で映像・音楽を楽しもう。

富士通がおすすめするMicrosoft® Windows® XP

ホームページでもまるわかり！ www.fmworld.net/fmv/SB/

「MyMedia」なら、リモコンひとつで好きなコンテンツを再生できる。

デスクパワーに集めた、録画したテレビ番組（アナログ放送）、デジタルカメラの写真、音楽データなどのAVコンテンツを手軽に再生できる「MyMedia」。リモコン操作に対応した大きく見やすいメニュー画面により、パソコンから離れて家電感覚のくつろいだスタイルで映像や音楽を楽しめます。



写真のパソコンはFMV-DESKPOWER H70L9Vです。

MyMedia



*画面は、TX90L/D、LX90L/Dの場合。

ミュージック	アーティスト名やアルバム名から選択・再生できます。 ^{*1} 音楽CDの再生はもちろん録音も可能です。	
フォト	選択した静止画データを表示。多彩な効果を使ったスライドショーをBGMを流しながら楽しめます。	
ビデオ	映像や録画したテレビ番組（アナログ放送）を再生します。電子番組表「G-GUIDE®」を使って録画したテレビ番組（アナログ放送）なら、番組名も表示できます。	
デジタルテレビ	デジタル放送を視聴したり、ハードディスクに録画できます。（TX90L/D、LX90L/Dのみ）	
テレビ	アナログ放送を視聴/録画できます。	
DVD	DVDソフトを再生します。	

便利な機能

リモコンでキーワードを入力して検索。

リモコンからキーワードを入力することで、デスクパワーに保存したさまざまなAVコンテンツを簡単に検索して再生することができます。また、ネットワークにも対応し、家中のパソコンからも検索できます。^{*2}



音楽CDから曲を取り込む。

リモコン操作で簡単に、好きな音楽CDのデータをMP3形式でパソコンに取り込むことが可能です。



マウスやキーボードでも操作が可能。

マウスやキーボードでも操作が可能なので、遠く離れたときにはリモコン、近くのときはマウス/キーボードと使い分けることができます。

リモコン操作をサポートする「リモコンガイド」。

画面下部の「リモコンガイド」が、いまの操作可能状況を案内してくれるため、目的のコンテンツまでスムーズにたどり着けます。



お好みに合わせた一覧表示が可能。

静止画、動画のデータは、年月日や曜日ごとなどお好みに合わせて一覧表示できます。

好きな画面イメージに変更できる。

3つの画面イメージの中から好きなものを選んで使うことができます。



スタンダード

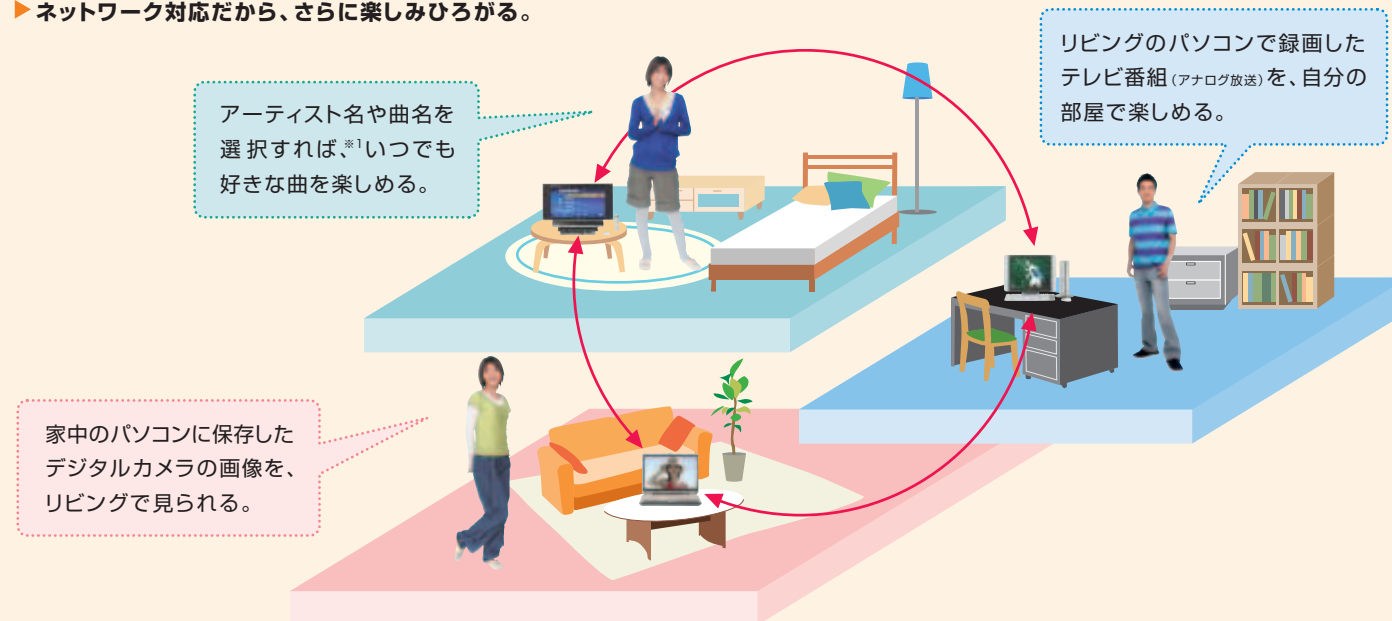
スケッチブック

モノトーン

簡単操作で、家中のコンテンツが思いのまま。

「MyMedia」は、シンプルでわかりやすいメニュー画面からメディア、コンテンツを選んでいくだけの簡単操作。さらに、ネットワークにも対応しているため、家中のパソコンに保存してある映像・音楽・写真もリモコンひとつで簡単に再生できます。^{*2}

ネットワーク対応だから、さらに楽しみひろがる。



使いやすさを追求したこだわりのリモコン。

●使いやすいボタンレイアウト。

使用頻度の高いソフトの起動ボタン（「DVD」「MyMedia」「TV」）や十字キーなどをリモコン本体中央にレイアウトすることにより、使いやすさを向上しています。

●文字入力に対応。

「MyMedia」使用時なら、リモコンからも文字入力が可能です。キーワードを入力することで、パソコンに保存したたくさんのAVコンテンツの中から、簡単にデータを探し出して再生することができます。

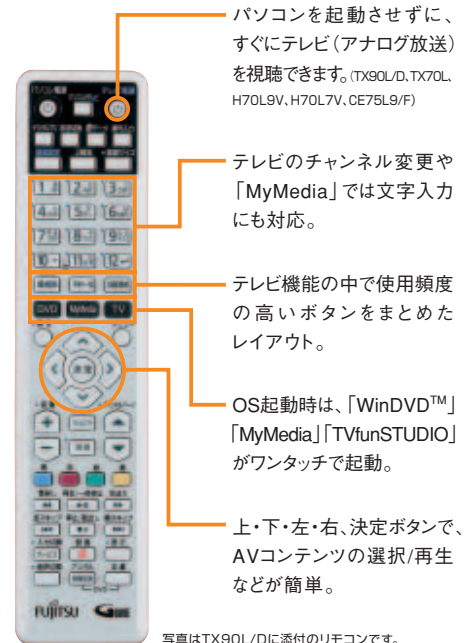


●インスタントテレビ機能ですぐにテレビが楽しめる。（TX90L/D、TX70L、H70L9V、H70L7V、CE75L9/F）

パソコンを起動させずに、すぐにテレビ（アナログ放送）を楽しめます。パソコンが液晶テレビに早変わり。

わかりやすい「リモコン操作シート」付。

リモコンの操作方法をわかりやすく解説する「リモコン操作シート」を全機種標準添付しています。



写真はTX90L/Dに添付のリモコンです。

「@メニュー」でも使い方を紹介。

「@メニュー」の「かんたんガイド」機能では、「MyMedia」の使い方をイラストと音声でわかりやすく紹介します。

*画面はハメコミ合成です。*音楽や画像などの著作物は著作権法で保護されています。音楽の録音・複製（データ形式の変換を含む）や画像の複製（データ形式の変換を含む）などは、お客様個人またはご家庭内で楽しむ目的でご利用ください。音楽や画像をネットワーク上で配信するなど、上記の目的を超える場合は、著作権者の許諾が必要です。*テレビをご覧いただくためには、アンテナケーブル（別売）が必要となります。*音楽、映像、静止画データはデータ形式やファイルによっては再生できない場合があります。*1「BeatJam for FUJITSU」などでアーティスト名などをファイルに記録している場合に限り。*2「MyMedia」のネットワーク機能をご使用になる場合には、全てのパソコンに「MyMedia」をインストールする必要があります。また、「MyMedia」は右記の条件を満たしているFMV-DESKPOWER/BIBLOシリーズで動作可能です。[OS:Windows®XP Home SP1以降、Windows®XP Professional SP1以降、ソフトウェア:Windows Media® Player 9、Microsoft DirectX® 9.0以上、InterVideo WinDVD™4以上、CPU:インテル® Celeron® 900MHz以上の性能を持つプロセッサを推奨、メモリ:256MB以上を推奨、解像度:1024×768(32ビット)以上を推奨、ネットワーク機能:有線LANもしくはワイヤレスLAN装備]ただし、左記の条件を満たしていても、正常に動作しない場合があります。



デスクパワーでテレビを楽しもう。

富士通がおすすめするMicrosoft® Windows® XP

ホームページでもまるわかり！ www.fmworld.net/fmv/SB/



写真のパソコンはFMV-DESKPOWER TX90L/Dです。

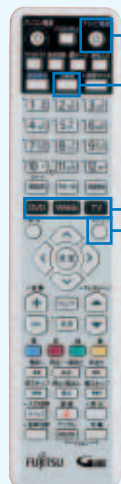
アナログテレビを手軽に録画・再生できる「TVfunSTUDIO」。

リモコンの「TV」ボタンを押すと「TVfunSTUDIO」が起動。タイムシフトモードで、放送中のテレビ番組（アナログ放送）を一時停止させたり、録画途中のテレビ番組（アナログ放送）を最初から再生することもできます。



リモコン操作で見る、録るが、もっと簡単に。

チャンネル変更や音量調節などの操作に加え、番組表からの録画予約も家電感覚で行えます。



テレビ電源ボタン
(TX90L/D、TX70L、H70L9V、H70L7V、CE75L9/F)
パソコンを起動させずに、すぐにテレビ（アナログ放送）を視聴できます。

2画面ボタン
(TX90L/D、TX70L、H70L9V、CE75L9/F)
2つのテレビ番組（アナログ放送）を同時に表示します。

DVD MyMedia TV
Windows®起動時は「WinDVD™」「MyMedia」「TVfunSTUDIO」が立ち上がります。

メニューボタン
「TVfunSTUDIO」を起動後、「メニュー」ボタンを押せば、目的ごとに機能がまとめられた「メニュー画面」を表示します。

目的に合わせて機能を選ぶメニュー画面。

リモコンの「メニュー」ボタンを押すと、目的ごとに機能がまとめられたメニュー画面を表示。



見たい番組を一目で確認できます。 電子番組表(G-GUIDE®)を表示します。

ハイブリッド高画質化テクノロジーDixel搭載。

テレビ映像の入力から出力までトータルでの映像美を追求することで、今までにない高画質な映像を表示します。

※1
日本初

▶デジタル放送をハイビジョン画質のまま視聴・録画が可能。(TX90L/D、LX90L/D) **デジタル放送** ※裏表紙の「デジタル放送対応モデルご購入前のご注意」をあわせてご確認ください。

地上・BS・110度CSデジタル放送対応のデジタル・ハイビジョン・テレビチューナー搭載。デジタル・ハイビジョン映像を、劣化させることなくHD解像度（ハイビジョン）のまま視聴したり、ハードディスクに録画し、再生することが可能。ノイズのない高画質な映像を楽しめます。さらに、リモコンによる電子番組表予約にも対応。録画したデータは、大きく見やすいメニュー画面で選択し再生できます。

〈アナログ〉



〈デジタル〉

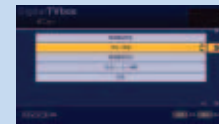


ノイズのないデジタル・ハイビジョン映像が楽しめます。

【使い方もリモコン操作で簡単】



リモコン操作による電子番組表予約が可能。



大きく見やすいメニュー画面から録画したテレビ番組（デジタル放送）を選択。



美しいデジタル・ハイビジョン映像が楽しめます。

▶多彩な高画質化機能でもっとテレビをきれいに。 **アナログ放送**

▶詳しくは P.3～4へ

Dixelフィルター

ブロックノイズの低減や輪郭の強調、白と黒の階調を補正するなど、細部まで美しく表示します。



〈非対応〉



〈対応〉

60フレーム・プログレッシブ表示 (IP変換処理)

ギザギザを抑えてスムーズな表示を実現します。



〈非対応〉



〈対応〉

3次元デジタルノイズリダクション

ざらつきのもととなる細かな映像ノイズを除去します。



〈非対応〉



〈対応〉

*効果をわかりやすくしたイメージ(写真)です。

見たいときにすぐにテレビを楽しめる。 **アナログ放送**

アナログ・テレビチューナーを2つ内蔵することにより、パソコンを起動させずに、すぐにテレビ（アナログ放送）を楽しめるインスタントテレビ機能搭載。(TX90L/D、TX70L、H70L9V、H70L7V、CE75L9/F) いつでも手軽にテレビ（アナログ放送）を視聴できます。



「テレビ電源」ボタンを押し



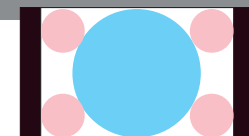
ダブル・テレビチューナー
すぐにテレビ（アナログ放送）が楽しめます。

リモコンで画面サイズを自由に切り替える。

リモコンの「画面サイズ」ボタンを押すと、お好みのサイズに合わせて、画面サイズを切り替えられます。また、TXシリーズの「ファインワイド」モードなら、画面中央から両端に向かってスムーズに引き伸ばすことによって、違和感なく画面いっぱいに表示します。

*「ファインワイド」はTXシリーズのインスタントテレビ機能で視聴の場合のみ。

【ノーマル】



【ファインワイド】



中心部をゆるやかに、周辺部を大きく引き伸ばすことで違和感のない画面表示を実現。

2画面表示機能搭載で、見たい番組が重なっても大丈夫。(TX90L/D、TX70L、H70L9V、CE75L9/F) **アナログ放送**

たとえば、テニスの試合も見たいし、ドラマも気になる。そんなわがままなリクエストもOKです。アナログ・テレビチューナーを2つ搭載しているため、2番組を同時に表示できます。

複数番組を同時に録画できる「ダブル録画」&「トリプル録画」。(TXシリーズ) **ダブル・テレビチューナー**

2つのアナログ・テレビチューナーを搭載することで、2番組を同時に録画/再生することができます。見たいテレビ番組（アナログ放送）が重なっても安心です。さらにTX90L/Dなら、デジタル放送も同時に録画することができます。*2,3



スポーツ中継



ドラマ

録画中でも、録画済みのデータを再生できる。 **アナログ放送**

テレビ番組（アナログ放送）を録画中でも、既に録画しておいた他のテレビ番組（アナログ放送）を再生することができます。

次ページへつづく▶

*画面はバリエーションあり。*機種により、搭載ソフトが一部異なります。詳しくは、P.39～40の「ソフトウェア」をご覧ください。*インスタントテレビで地上デジタル放送、CS放送、BS放送をご覧になるには、対応したチューナーなどの機能が必要となります。*テレビの録画・編集（データ形式の変換を含む）などは、お客様がご自宅でお使いの目的でのご利用ください。*「TVfunSTUDIO」では、地上デジタル放送、CS放送、BS放送をご覧になるには、対応したチューナーなどの機能が必要となります。また、視聴のみ可能で録画はできません。*ビデオなどから再生・録画する場合、コピーガード信号を含んだ映像の録画はできません。また一部の操作画面などもコピーガード機能が働いている映像では録画することはできません。*テレビを視聴いただくためには、アンテナケーブル（別売）の他に、利用環境によっては分岐器（別売）もしくは分岐器（別売）が必要となります。*「60フレーム・プログレッシブ表示」を有効にすると、実際の映像から若干遅れます。そのため、ゲーム機を接続する等の使用には適していません。*電圧が弱い場合は画面にノイズが見えることがあります。アンテナケーブルが正しく接続されているが確認し、必要があればブースターのご使用をおすすめします。*1 パソコン本体のみでデジタル放送をHD解像度（ハイビジョン）のまま録画・再生を実現している製品として日本国内初。2005年3月。当社調べ。*2 「TVfunSTUDIO」が起動中は、「DigitalTVbox」でデジタル放送の表示はできません。*3 アナログ放送を2番組同時に録画している場合、インスタントテレビ機能は使用できません。

▶ 前ページからのつづき

タイムシフト機能なら、テレビをもっとわがままに楽しめる。アナログ放送

▶ テレビ番組を一時停止、早戻しする。

席を離れるときは一時停止、その後「戻る」ボタンで現在の映像に追いつくことが6時間以内の範囲で可能です。もう一度見たいシーンへは、「逆スキップ」ボタンで早戻しすることもできます。*

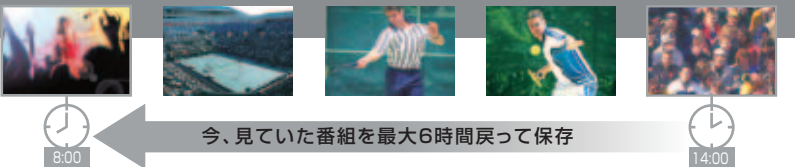
▶ 録画中の番組を最初から見る。

タイムシフトで録画すれば、録画中でも、その番組を最初から再生できるので、終了時間を待たずに、すばやくチェックすることができます。



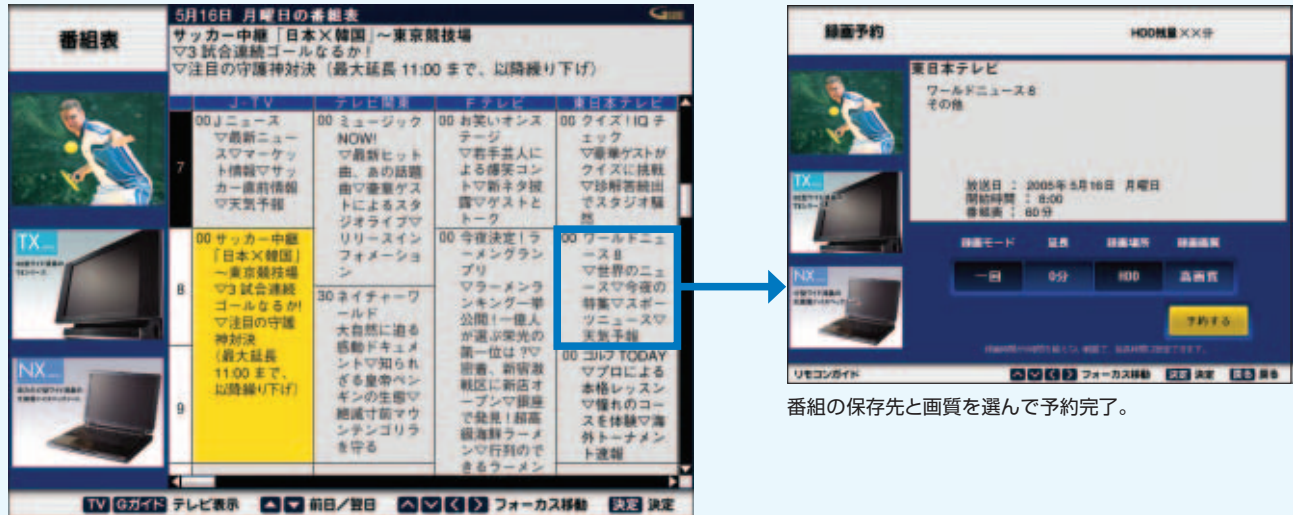
最大6時間戻って保存できる「巻き戻し録画」。アナログ放送

テレビ(アナログ放送)を見ていて、急にその番組を保存したくなったとき、操作パネルの「タイムシフト保存」を押せば、最大6時間前まで戻って保存することが可能です。あとから録画したくなくても大丈夫。決定的な瞬間や貴重なシーンを録り逃がすことはありません。*



録画予約も番組表から選ぶだけ。アナログ放送 デジタル放送

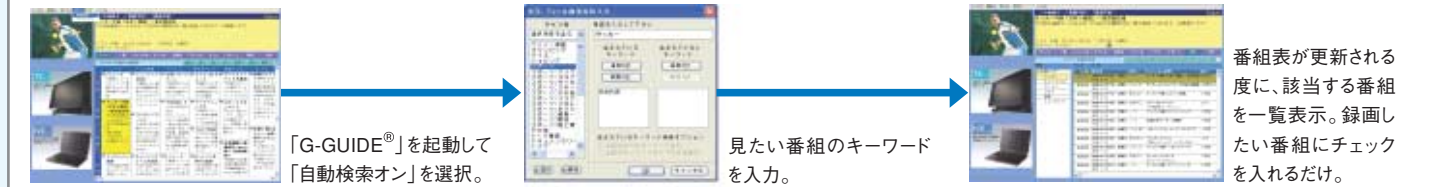
メニュー画面からリモコンで、番組表を選択して録画したい番組を選ぶだけの簡単予約。番組名も自動的に入力されます。



*写真はアナログ放送用の電子番組表「G-GUIDE®」です。

キーワードからテレビ番組を自動でリストアップする「オート検索機能」。アナログ放送

入力したキーワードを含む番組を電子番組表「G-GUIDE®」が更新される度に自動で検索して、リストアップされます。録画したい番組を簡単に探すことができます。



電源OFFの状態から録画開始できる。アナログ放送 デジタル放送

「PowerUtility-テレビ録画予約機能」の搭載により、パソコンの電源がOFFの状態からでも予約したテレビ番組の録画を開始し、録画終了後は電源をOFFにします。また、「おやすみディスプレイ」機能(CE50L5を除く)で画面は暗いまま、就寝中でも気にせずにテレビ番組を録画できます。

思いのままにテレビ番組を録画できる。

▶ ハードディスクに録画する。

気になる番組はまず録画。ハードディスクにたっぷり録画できるので、あとでゆっくり録画番組を楽しめます。アナログ放送なら、画質は3つのモードから選べます。

▶ DVD-RAMに直接録画する。アナログ放送

DVD-RAMにテレビ番組(アナログ放送)を直接録画できるので、ハードディスクの容量を気にする必要はありません。番組終了と同時にDVDが完成しているので、すぐに持ち出せます。*4また、録画予約時にはDVD-RAMの残量が足りない場合やうっかりDVD-RAMを入れ忘れた場合も、自動でハードディスクに保存先を切り替えます。

録画画質モード/ビットレートと録画時間。

「TVfunSTUDIO」の場合 アナログ放送						
録画画質モード	映像のビットレート	録画解像度	録画方式	ハードディスクに1時間の番組を録画する場合に必要な容量	4.7GBのDVDディスクに収録可能な番組時間*	DVD+R DL(2層)ディスクに収録可能な番組時間*
高画質	8Mbps	720×480	ハードウェア・エンコード	約3700MB	約1時間	約2時間
標準画質	4Mbps			約1900MB	約2時間	約4時間
節約画質	2Mbps	352×480		約1000MB	約4時間	約8時間

*B「DVDfunSTUDIO」で書き込んだ時の数値です。

「DigitalTVbox」の場合 デジタル放送				
	デジタル放送	映像のビットレート	録画解像度	ハードディスクに1時間の番組を録画する場合に必要な容量
地上デジタル放送	デジタルハイビジョン放送	約21Mbps	1440×1080ドット	約9450MB
	デジタル標準テレビ放送	約10Mbps	720×480ドット	約4500MB
BS・110度CSデジタル放送	デジタルハイビジョン放送	約24Mbps	1920×1080ドット	約10800MB
	デジタル標準テレビ放送	約11Mbps	720×480ドット	約4950MB

見たい録画番組も一目瞭然「プログラムナビ」。アナログ放送

音声と動く映像で内容が確かめられるので、わざわざ再生して確認する必要はありません。



録画した番組の一覧表示もできます。アナログ放送

画面上の「表示切替」を選択すると、録画した番組の一覧表示が可能。もちろん動画で内容を確認できます。



「FMVで見る・録る・残すガイド」を添付。

テレビの楽しい使い方をわかりやすくまとめたガイドブックを標準添付。見る・録る・残すがいっしょに楽しめます。

*3 事前にタイムシフトモードを開始する必要があります。*4 再生するには、「DVD-MovieAlbum」をご使用ください。*5 19時から21時の間に放送予定があり、「G-GUIDE®」のジャンルがスポーツで、番組情報内に延長の可能性を示すキーワードが含まれる番組が延長の対象となります。*6 「TVfunSTUDIO」では、連続で録画およびタイムシフトできる時間は最大6時間です。タイムシフトで一時停止や逆スキップができるのは、タイムシフトモード開始時から6時間以内の範囲です。



映像を集めて、DVDに残そう。

アナログ放送

富士通がおすすめするMicrosoft® Windows® XP



取り込み

デジタルビデオカメラの映像を取り込む。

「MotionDV STUDIO」を使えば、IEEE1394 (DV) 端子とデジタルビデオカメラ*1をDVケーブルでつなぐだけで、簡単に映像を取り込めます。*2



*A, C

ビデオテープの映像を取り込む。

アナログ・テレビチューナー内蔵のデスクパワーにビデオ機器を接続すれば、ビデオテープに録画されている昔のテレビ番組もデジタルデータとして取り込めます。*3

「FINESS™エンジン」で動画データがよみがえる。

「@映像館」には、デジタルカメラなどで撮影した動画データをパソコンに取り込む際に、動画に合わせて明度・彩度を補正する「FINESS™エンジン」を搭載。撮り損なった映像を簡単に美しく残すことができます。



*効果をわかりやすくしたイメージ(写真)です。

<対応>

ハードディスクに録画する。

電子番組表から録画したい番組を選ぶだけ。リモコン操作で簡単に録画予約できます。



写真のパソコンはFMV-DESKPOWER H70L9Vです。



管理

「MediaStage SE」で手軽に映像を管理できる。

ハードディスクに保存した映像を一覧で表示するので、編集したい映像をすぐに見つけることができます。表示されている小画面は、選択すると動画になるので、簡単に内容を確認できます。



編集

思いのままに映像を編集できる。

「MotionDV STUDIO」を使えば、余分なシーンをカットしたり、映像を並び替えたり、自由に編集できます。また、録画したテレビ番組(アナログ放送)と取り込んだ映像を1つの作品にまとめることも可能です。

デジタルビデオカメラの映像



タイトル画面を用意したり、サッカープレーヤーの映像はめ込んだり、オリジナルムービーとして楽しく編集できます。

編集した映像



録画したテレビ番組(アナログ放送)



演出を加えてみよう。

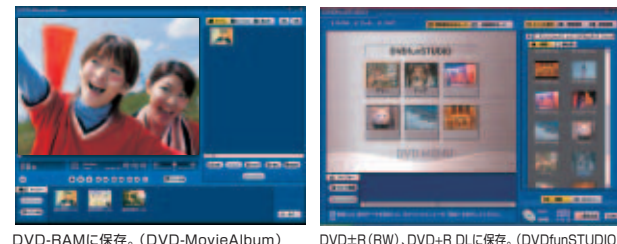
「@映像館」を使えば、タイトルやフレームなどの効果を加えて自分らしく演出することができます。



DVD保存

DVDに保存する。

デスクパワーなら、DVD-R (RW)、DVD+R (RW)、DVD+R DL (2層)、DVD-RAMとメディアを選ばず手軽に映像を保存できます。*4 残した映像は、対応した家庭用DVDプレーヤー/レコーダはもちろん、パソコンでも再生可能です。*5



高速追記モードですばやくDVDに保存。

「DVDfunSTUDIO」の高速追記モードを使えば、DVD保存に時間がかかりません。パソコンに録画したテレビ番組(アナログ放送)をDVD-R (RW)に高速書き込みできるので、DVD作成時間を大幅に短縮。30分番組が約80秒*12で保存可能です。*5

1枚のDVDに最大約8時間も保存できる。

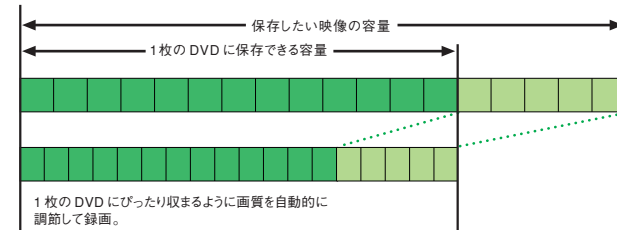
DVD+R DL (2層)なら、1枚のDVDにテレビ番組(アナログ放送)なら、最大約8時間*6、約8.5GBもの大容量データを保存できます。長編映画やパソコンに録りためた映像の保存に適しています。



たくさんの映像が1枚のDVDに。

1枚のDVDにぴったり録画。

「DVDfunSTUDIO」なら、2時間以上の映画やドラマ、スポーツ番組など、保存したい番組が1枚のDVD容量を超えてしまう場合でも、データ容量を計算しながら変換処理を行い、DVD1枚にぴったり収まるように保存できます。*



*録画品質/時間などにより、1枚に収まらない場合があります。



再生

DVDを見る。

デスクパワーがDVDプレーヤーに。「WinDVD™」を使えば、お好きなDVDソフトはもちろん、CPRM方式で著作権保護されたDVDも再生できます。*7

ドルビー®デジタル音声で楽しめる。

光デジタルオーディオ出力端子にドルビーデジタル5.1ch対応のアンプとスピーカーを接続すれば、映画館のような臨場感あふれるサウンドでDVDソフトを楽しめます。*8



録画したテレビ番組を携帯電話で楽しめる。

「MediaStage SE」を使えば、録画したテレビ番組(アナログ放送)をSDカード/miniSD™カードに保存できます。*9 外出先でも携帯電話でテレビ番組(アナログ放送)を見ることができるから、友達との待ち合わせ時間なども退屈しません。*10



写真の携帯電話はNTTドコモのF901iC (別売)です。

高画質な映像を大画面テレビで楽しめる。(Hシリーズ)

DVD映像などをダイレクトに出力できるビデオ出力(D2映像)端子を装備。テレビに出力すれば、好きな映画も、高画質かつ迫力あふれる大画面で楽しめます。*11



最適の明るさで動画を楽しめる

「あざやかウィンドウ」。(LXシリーズ、CE50L5を除く)

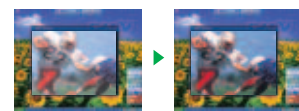
「あざやかウィンドウ」なら、テレビ、DVDや「MyMedia」使用時の画面を最適な画質・明るさで表示。映像の種類に合わせて動画表示の画質を選択できます。また、ACC回路搭載により、自動的に動画のコントラストを最適化。くっきりとした映像を表示します。

■あざやかウィンドウ



<通常表示> <あざやかウィンドウ表示>

■ACC回路



<非搭載> <ACC回路搭載>

*19型液晶、アナログ・テレビチューナー搭載17型液晶、17型液晶は、画質の調整のみ可能です。(明るさは変更できません)

ホームページでさらに詳しく解説! ▶ www.fmworld.net/fmv/SB/dvd/

*A 写真のデジタルビデオカメラはパナソニック「NV-GS250」(別売)です。*B 写真のDVDレコーダーはパナソニック「DMR-E500H」(別売)です。*C お問い合わせ:ナショナル/パナソニックお客様ご相談センターフリーダイヤル 0120-878-365 [9:00~20:00] <http://panasonic.jp/> *D ドルビーおよびダブルD記号はドルビーラボラトリーズの商標です。

*画面はハメコミ合成です。*機種により、搭載ソフトが一部異なります。詳しくは、P.39~40の「ソフトウェア一覧」をご覧ください。なお、動作確認済みの機種については、「AzbyClub」(<http://azby.fmworld.net/support/>)に掲載しておりますので、ご購入の際は事前にご確認ください。*3 劣化したビデオデータの映像を入力した場合、コピーガード情報を検出して録画できない場合があります。*4 DVD-R (RW)、DVD+R (RW)、DVD+R DL (2層)に書き込みを行う場合は、ハードディスクのCドライブに書き込むデータと同量の空き容量(最大約8.5GB)が必要となります。*5 再生するには対応したDVDプレーヤーが必要です。ご使用いただくDVDプレーヤー、DVD記録媒体

または、記憶状態などによっては再生できない場合があります。*6 「TVfunSTUDIO」の節約モードで録画したデータを「DVDfunSTUDIO」で録画した場合。*7 「TVfunSTUDIO」でテレビ番組(アナログ放送)を直接録画したDVD-RAMは「DVD-MovieAlbum」で再生してください。DVDソフトによっては再生できない場合があります。また、ディスクによってはご利用にならない場合もあります。*8 5.1チャンネルのドルビーデジタル再生を行うには、対応のアンプとスピーカーが必要です。*9 miniSD™カードをお使いの際は、直接装着することはできませんので、別途専用のカードアダプターが必要となります。*10 動画の変換条件によっては映像がスムーズに再生できない場合があります。対象となる携帯電話など、「MediaStage SE」については次のURLをご覧ください。(<http://panasonic.jp/support/software/>) *11 出力時の解像度や出力先機器の仕様により、ビデオ出力(D2映像)端子経由でパソコン画面を大画面テレビ等に表示できない場合があります。*12 「TVfunSTUDIO」の節約モードで録画したテレビ番組をCE50L7でDVD-Rに書き込む場合。



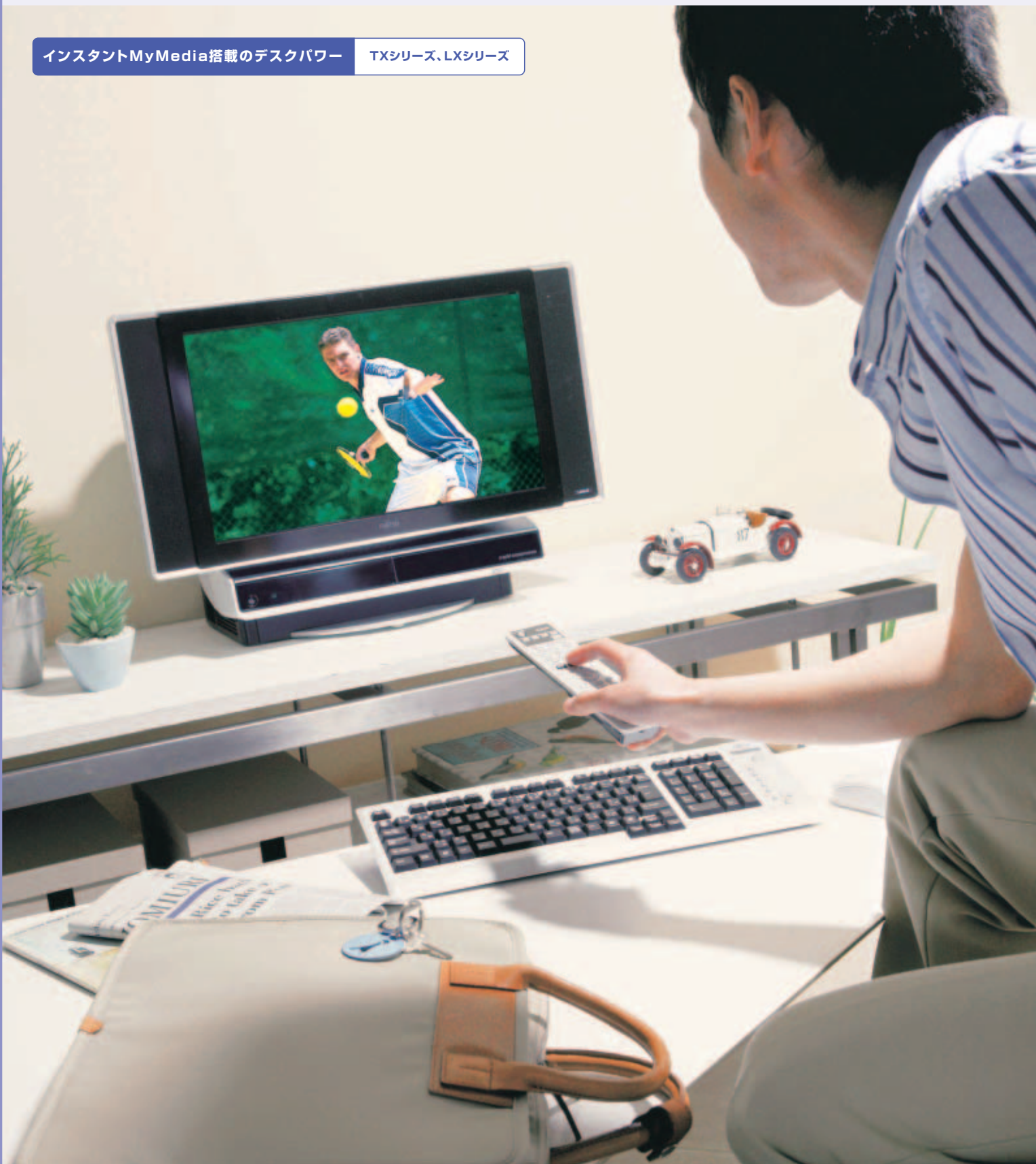
すぐに映像・音楽を楽しもう。 インスタントMyMedia

アナログ放送

富士通がおすすめするMicrosoft® Windows® XP

ホームページでもまるわかり！ www.fmworld.net/fmv/SB/

インスタントMyMedia搭載のデスクパワー TXシリーズ、LXシリーズ



写真のパソコンはFMV-DESKPOWER LX90L/Dです。

すぐにテレビ・DVD・録画番組・音楽が楽しめる。

デスクパワーがテレビ、DVDプレーヤー、CDプレーヤーに早変わり。パソコンの電源がオフの状態から約5秒で起動し、テレビ（アナログ放送）を見たり、DVD鑑賞、録画番組（アナログ放送）や、音楽を再生できる「インスタントMyMedia」。起動時間を短縮し、リモコンなどで手軽に操作できます。



テレビ



電源オフの状態からすぐにテレビ（アナログ放送）を見ることができます。さらに、ハードディスクやDVD-RAMに録画もできます。



ビデオ



「TVfunSTUDIO」を使って録画したテレビ番組（アナログ放送）なら、番組名が表示されるので、すぐに見たい番組を探して再生できます。



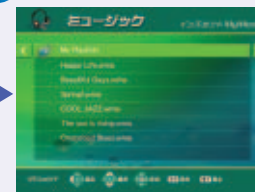
DVD/CD



DVDソフトやオリジナルCD/DVDの鑑賞、音楽CDの再生がすぐに行えます。



ミュージック



「BeatJam for FUJITSU」で取り込んだ曲をすぐに再生できます。^{※1}

リモコンから約5秒で起動。

▶リモコンをワンブッシュ。

電源オフの状態リモコンの「MyMedia」ボタンを押すと、メニュー画面が約5秒で起動します。あとは、見たいコンテンツを選ぶだけ。



テレビ番組を思いのままに録画できる。

ハードディスクに録画できる。^{※3}

テレビ番組（アナログ放送）を視聴中に急に録画したくなったら、リモコンの「録画」ボタンを押すだけで、ハードディスク録画がスタート。^{※3} 録画したテレビ番組（アナログ放送）をすぐに再生して楽しむことができます。

DVD-RAMに直接録画できる。

ハードディスクに保存せずに、DVD-RAMに直接録画するので、録画後すぐに持ち出せます。DVD-RAMには繰り返し録画できるためテレビ番組（アナログ放送）の録画に最適です。^{※2}

消し忘れの心配がない、オフタイマー設定。

設定した時間に自動的に電源オフ。おやすみ前にセットすれば、消し忘れによるムダな電力消費を抑えます。

「FMVで見る・録る・残すガイド」を添付。

「インスタントMyMedia」の使い方を詳しく紹介しています。



*写真はハメコミ合成です。*テレビの編集・複製（データ形式の変換を含む）などは、お客さま個人またはご家族で楽しむ目的でのみご利用ください。*地上デジタル放送、CS放送、BS放送の視聴・録画はできません。*ビデオなどから再生・録画する場合、コピーガード信号を含んだ映像の録画はできません。*テレビをご覧いただくためには、アンテナケーブル（別売）が必要となります。*あらかじめ設定している録画予約の時間に「インスタントMyMedia」を起動していると、録画予約は無効となります。録画予約を設定している場合、少なくとも、録画が開始される10分前までに「インスタントMyMedia」を終了させる必要があります。*1 取り込んだ音楽は、ファイル名/フォルダ名で表示されます。それ以外の曲情報には対応していません。対応している

フォーマットはMP3、WMA、WAVです。*2 作成したDVD-RAMは、「インスタントMyMedia」と、「WinDVD™」での再生のみ対応します。*3 6時間以上連続して録画を行うことはできません。



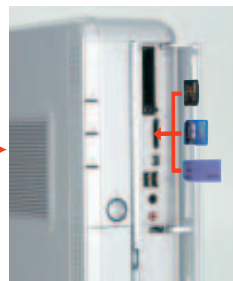
デジタルカメラの写真を活用しよう。

ホームページでもまるわかり！
www.fmworld.net/fmv/SB/

デジタルカメラの画像を取り込む。

SDメモリーカード、メモリスティック、xD-ピクチャーカード(CE50L9、CE50L7/S、CE50L7、CE50L5はxD-ピクチャーカードを除く)など、さまざまなメモリーカードに対応しています。デジタルカメラやカメラ機能付き携帯電話などで撮影した写真は、各種メモリーカードを直接装着するだけで、簡単に取り込めます。※1

◎デジタル画像



ダイレクト・メモリースロット

*A キヤノンお客様相談センター050-555-90002[平日9:00～20:00 土・日・祝日10:00～17:00 月1日～3日は休まさせていただきます] *B ソニーお客様相談センター ナビダイヤル0570-00-3311(全国どこからでも市内通話料金でご利用いただけます)携帯電話、PHSでのご利用は、03-5448-3311まで[月～金9:00～20:00 土・日・祝日9:00～17:00]メモリスティック対応製品については、詳しくは下記のサイトをご覧ください。http://www.memorystick.com/ *C FinePixサポートセンターナビダイヤル0570-00-1060[月～金9:00～17:40 土10:00～17:00 日祝祭日休み]



写真のデジタルカメラはキヤノン「IXY DIGITAL600」(別売)です。

失敗したと思った写真も “あざやか補正”で簡単によみがえる。



手ブレしてしまった写真も



ビントを合わせます。



暗いところで撮った見えない背景も



はっきり見えるように補正します。

「@映像館」や「@フォトタッチ」なら、画像を取り込む際に、光源推定や明るさ解析などの画像処理技術を利用して、写真に合わせた最適な補正を行う“あざやか補正”機能を搭載。撮り損なった写真も簡単に美しく残すことができます。



この画像補正は、FUJIFILMによる先進のデジタル画像処理技術 Image Intelligence™を利用してします。

*画像の種類やファイルの形式によっては、画像補正機能が利用できない場合があります。
*効果をわかりやすとしたイメージ(写真)です。

「@メニュー」でも使い方を紹介。

「@メニュー」の“かんたんガイド”機能では、オリジナル・ポストカードを作成するまでの一連の使い方をイラストと音声でわかりやすく紹介します。

ポストカードをつくる。



筆ぐるめVer.12

取り込んだ画像や収録されているイラスト、挨拶文を選んでいくだけで作成できます。

筆まめVer.14
ベジック

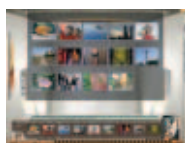
大きくて見やすいボタン表示により、ポストカードを簡単操作でつくることができます。

筆王 平成18年版

写真やイラストなどを使って手軽にポストカードづくり。住所録管理も簡単です。

スライドショーをつくる。

「Medi@Show」を使って、デジタルカメラで撮影した写真に切り替わり効果やBGM、タイトル文字を加えれば、スライドショーを作成可能です。つくったスライドショーは、「RecordNow!」でDVDに保存して、友達にプレゼントすることもできます。



CD、DVDに保存して、友達に見せる。

大切なデジタルフォトは、「RecordNow!」でCDやDVDに保存しましょう。「@映像館」を使うと、CDラベルも印刷可能です。



簡単接続ですぐに印刷できる。

デスクパワーなら、USBケーブルでプリンタと接続するだけで、ポストカードもすぐにプリントできます。※2



プリンタ/エプソン「PM-A700」

*D お問い合わせ:カラリオインフォメーションナビダイヤル0570-00-4116[月～金/9:00～20:00、土/10:00～17:00、祝日およびエプソン販売指定の休日を除く]

富士通がおすすめするMicrosoft® Windows® XP



デスクパワーで音楽を聴こう。

ホームページでもまるわかり！
www.fmworld.net/fmv/SB/



写真のパソコンはFMV-DESKPOWER LX50Lです。

コピーコントロールCDについて

コピーコントロールCDについては、現状の音楽CDの規格に準拠していない特殊なディスクのため、本パソコンでの再生および動作保証はできません。コピーコントロールCDのご使用中に不具合が生じた場合は、各コピーコントロールCDの発売元にお問い合わせください。

音楽を思いのままに楽しめる。



BeatJam for FUJITSU

Net MDで聴く。

取り込んだ音楽データをUSBで接続するとNet MDに転送できます。好きな曲はとにかくパソコンに保存。あとはおでかけ前に持っていく曲を選ぶだけです。※2

Net MDレコーダー/パナソニック「SJ-MR270」*A



好きな曲をダウンロードして楽しめる。

インターネット上の音楽配信サイトに直接アクセスして、好きな曲を試聴したりダウンロード(有料)することも可能です。※3

*A お問い合わせ:ナショナル/パナソニックお客様相談センター フリーダイヤル0120-878-365[9:00～20:00]http://panasonic.jp/

*画面はハメコミ合成です。*機種により、搭載ソフトが一部異なります。詳しくは、P.39～40の「ソフトウェア一覧」をご確認ください。*音楽データの録音・複製(データ形式の変換を含む)などは、お客様個人またはご家族で楽しむ目的でのみご利用ください。※1 CDに録音できるのは、MP3形式、WAVE形式、WMA形式です。※2 別途Net MD用USBドライバのセットアップが必要です。※3 インターネットに接続できる環境が必要です。※4 データ形式やファイルによっては再生できない場合があります。

音楽CDから取り込む。

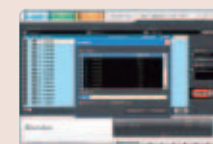
好きな音楽CDから簡単に曲を取り込めます。また、レコードやカセットテープなどのアナログ音源も取り込み可能です。

ジャンル分けや曲順など自由に編集する。

取り込んだ曲は簡単に編集可能。聴きたい順にクリックしていくだけで思い通りのプレイリストをつくることができます。

オリジナルCDをつくる。

録音したいデータを選ぶだけでオリジナルCDを簡単に作成することができます。※1



すぐに音楽を聴く。

パソコンに取り込んだ曲は「インスタントMyMedia」(TXシリーズ、LXシリーズ)を使ってすぐに再生できます。※4

▶詳しくは STYLE BOOK P.25～26へ



「@メニュー」でも使い方を紹介。

「@メニュー」の“かんたんガイド”機能では、オリジナル音楽CDを作成するまでの一連の使い方をイラストと音声でわかりやすく紹介します。

*画面はハメコミ合成です。*機種により、搭載ソフトが一部異なります。P.39～40の「ソフトウェア一覧」をご確認ください。*携帯電話、プリンタ、デジタルカメラ、SDメモリーカード、メモリスティック、xD-ピクチャーカードなどは別売となります。また、ご購入の際は接続の可否、追加オプションの有無をご確認ください。なお、動作確認済みの機種については、「AzbyClub」(http://azby.fmworld.net/support/)に掲載しておりますので、ご購入の際は事前にご確認ください。※1 著作権保護機能には対応していません。SDメモリーカード、メモリスティック、xD-ピクチャーカードの同時使用はできません。miniSD™カード、メモリスティックDuoをお使いの際は、直接装着することはできませんので、別途専用のカードアダプターが必要となります。※2 動作確認済みの機種については、「AzbyClub」(http://azby.fmworld.net/support/)に掲載しておりますので、ご購入の際は事前にご確認ください。



ホームネットワークをはじめよう。

富士通がおすすめするMicrosoft® Windows® XP

ホームページでもまるわかり！ www.fmworld.net/fmv/SB/

■ ホームネットワークを快適に楽しめるラインナップ。



■ 携帯電話で旅行先など、外出先から簡単にホームページを公開できる。

(FMVST-102、CE50L7/S)

▶ 携帯電話で手軽にホームページ作成。

携帯電話から自宅にメール送信するだけで、ホームページを作成・更新できます。携帯電話で撮った写真も掲載できるため、旅行先など外出先からホームページ上の日記を写真付きで更新することも可能です。

■ 携帯電話で撮りためた写真を簡単にアルバム管理できる。

(FMVST-102、CE50L7/S)

▶ 写真を簡単にアルバム化できる。

携帯電話で撮影した写真データを、メール送信すると自分だけのフォトアルバムが作成できます。撮影することにメール送信してアルバム化すれば、携帯電話のメモリーを気にせず、どんどん撮影することができます。

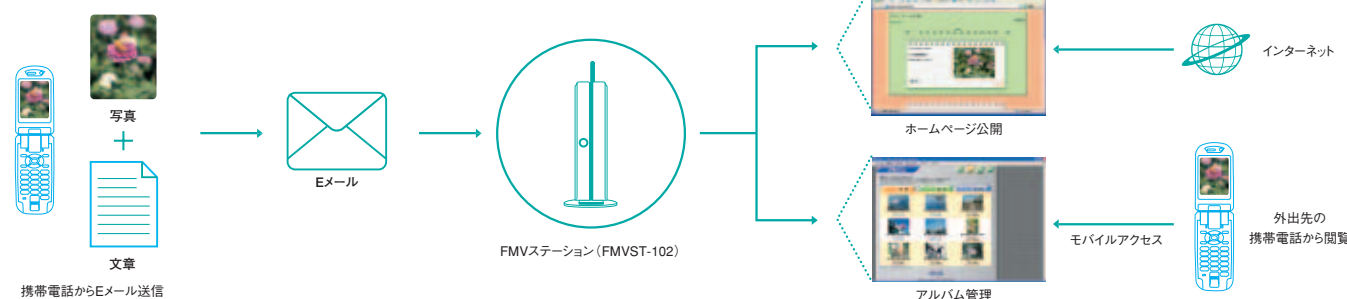
▶ 外出先からも見られる。

アルバム化した写真は外出先からも見るできるので、待ち合わせの間など、ちょっとした時間を楽しむことができます。



写真の携帯電話はNTTドコモのF9011C (別売) です。

■ 携帯電話でホームページ公開 (ホームページかんたん作成機能) / アルバム管理 (アルバム機能)



■ こだわりのホームページは、容量を気にせず、どんどん公開できる。

(FMVST-102、CE50L7/S)

▶ 大容量ハードディスクで、どんどん公開。

プロバイダーのホームページ開設サービスでは、公開できるデータ容量が少なすぎて物足りないという不満を解消するため、FMVステーションでは、大容量ハードディスク250GB搭載。容量を気にせず、どんどん公開できます。

▶ ホームページの公開も簡単操作でOK。

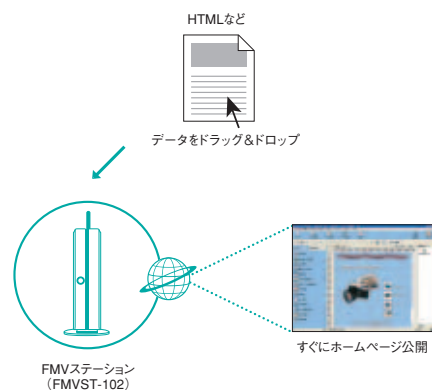
ホームページのアップロード方法も簡単。作成したHTMLなどのデータを特定のフォルダにドラッグ&ドロップするだけでOKです。また、CGIを使ったこだわりのホームページが公開できます。*

▶ 無料でホームページを公開できる。

ホームページ公開も自分のサーバにアップロードするので、特別な費用はかかりません。また、FMVステーションなら、1000BASE-T対応のLANを搭載しているので、アップロードもスピーディーです。

*A 写真のプリンタはエプソン「PM-A700」(別売)です。お問い合わせ:カラリオインフォメーションナビダイヤル0570-00-4116
[月~金/9:00~20:00、土/10:00~17:00、祝日およびエプソン販売指定の休日を除く]
*B 写真のDVDレコーダーはパナソニック「DMR-E500H」(別売)です。お問い合わせ:ナショナル/パナソニックお客様相談センター
フリーダイヤル0120-878-365 [9:00~20:00] <http://panasonic.jp/>

■ 自宅からこだわりのホームページをどんどん公開 (ダイレクトアップロード機能)



*画面はハメコミ合成です。*機種により、搭載ソフトが一部異なります。詳しくは、P.39~40の「ソフトウェア一覧」をご確認ください。*音楽や画像などの著作権は著作権法で保護されています。音楽の録音・複製(データ形式の変換を含む)や画像の複製(データ形式の変換を含む)などは、お客様個人またはご家庭内で楽しむ目的のみ行うことができます。音楽や画像をネットワーク上で配信するなど、上記の目的を超える場合は、著作権者の許諾が必要です。*1 利用できるCGIの種類は、Perl Ver.5.6.1、PHP Ver.4.1.2です。*2 自宅のパソコン側にはWindows®XP Professionalが搭載されている必要があります。*3 CE75L9/Fは別途ルータ(別売)が必要です。*4 IEEE802.11b、IEEE802.11gの推奨通信距離は、屋内25mです。ただし、ワイヤレスLANの特性上、ご利用になる建物の構造や材質、障害物、ソフトウェア、設置状況、または電波状況等の使用環境により通信距離は異なります。*5 接続業者によっては、複数台のパソコンを

■ アナログテレビの予約録画など、外出先から自宅のパソコンを操作できる。

(CE75L9/F、CE50L7/S、FMVST-102)

▶ 自宅のパソコンをリモート操作。*

自宅のパソコンからデータを取り出したいときなど、自宅のパソコンを外出先から操作することができます。操作もアカウントとパスワードを入力するだけで、ログイン画面まで全自動で起動するから簡単です。

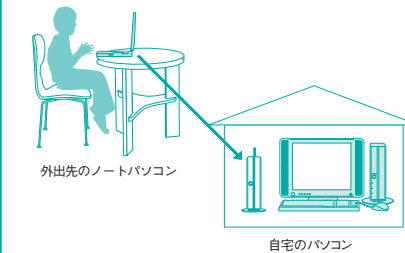
▶ 外出先からテレビ番組 (アナログ放送) を予約録画できる。

携帯電話を利用して、外出先から録画したい番組を入力するだけでOK。設定した時間になると、自動的に録画を開始します。

▶ 自宅のパソコンに届いたメールを外出先からチェック。

自宅のパソコンに届いたメールを外出先からチェックできるので、重要な連絡など見逃す心配もありません。

■ 自宅のパソコンをリモート操作 (リモートデスクトップ機能)



■ ブロードバンド回線、プリンタ、AVコンテンツを共有できる。

(CE75L9/F、CE50L7/S、FMVST-102)

▶ 家中好きなところからブロードバンドアクセス。*

ワイヤレス対応だから、家中好きな場所でブロードバンドを楽しめます。*4
1回線で複数台からの同時アクセスも可能です。*5

▶ プリンタは1台あればOK。

ホームネットワーク内にUSB接続のプリンタが1台あれば、24時間いつでも、ネットワーク内のどのパソコンからでも印刷できます。

▶ 保存したAVコンテンツを共有できる。

「MyMedia」を搭載しているため、保存した映像データや音楽データなどのAVコンテンツは、ネットワークでつながったどのパソコンからでも再生できます。

▶ 取り込んだ曲を家中で楽しめる。(CE75L9/Fを除く)

FMVステーションに好きな曲を取り込めば、家中のパソコンで聴くことができます。AUDIO NETWORK RECEIVERを利用すると、リモコンでオーディオシステムから再生可能です。



*A



写真のパソコンはFMV-DESKPOWER CE50L7/Sです。

■ 他にも便利な機能がいっぱい。

留守宅を外出先から確認 (CE75L9/F)

USBカメラをつなげば、外出先から携帯電話で留守宅のペットの様子などを確認できます。

セキュリティ機能 (FMVST-102、CE50L7/S)

外部からの不正アクセスを防ぐ、ファイアウォール機能を備えているので、安心してネットワークを楽しめます。

かんたんセットアップ

添付の「かんたんセットアップ」を使えば、専門的な知識がなくてもネットワークをつなぐことができます。

伝言板 (FMVST-102、CE50L7/S)

家族にメモを残したり、簡単なメッセージを伝えることができます。

カレンダー機能 (FMVST-102、CE50L7/S)

家族のスケジュールをカレンダー形式にして管理・共有することが可能です。

■ DVDレコーダー「DIGA」のデータをパソコンで再生できる。

映像管理ソフト「MediaStage」を使えば、DVDレコーダー「DIGA」(DMR-E500Hのみ)のハードディスクに録画したテレビ番組 (アナログ放送) をネットワークを経由させ、デスクパワーで再生することができます。*6
デスクパワーなら、いち早く家電とのネットワークにも対応しています。



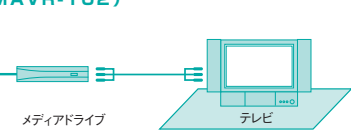
ネットワーク経由

自分の部屋

リビング

■ 大画面でAVコンテンツを再生できる「MediaDrive」。(CE75L9/F、FMAVR-102)

デスクパワーにため込んだAVコンテンツをテレビから再生できる「MediaDrive」。リビングのテレビで、離れた場所にあるパソコンの映像・音楽・写真を、リモコン操作で手軽に楽しめます。*7



メディアドライブ

デスクパワー

テレビ

接続することを制限している場合があります。詳しくは接続業者にお問い合わせください。*6 ご購入時は対応しておりませんので、ご利用の際は、FMVに「MediaStage Premium Edition」(有料)を別途インストールしてください。詳細については、次のURLをご覧ください。(http://panasonic.jp/support/software/mediastage) 「DMR-E500H」に録画した動画データのパソコンへのストリーミング配信のみ可能です。著作権保護のかかった映像データの再生はできません。動画の再生品質を確保するため、有線LANでの接続を推奨します。「DMR-E500H」を使用中には、本機能はご利用になれません。*7 FMV-DESKPOWERとMediaDriveを直接接続する場合は、クロスケーブル (LAN) を使用します。FMVステーションとMediaDriveを直接接続する場合はストレートケーブル (LAN) が必要となります。また、ADSLモデムなどを使用する場合は、ルータまたは、ハブを経由して接続します。

With Us, You Can.

@niftyは一人ひとりの「したいこと」を応援するパートナーでありたい。

富士通が推奨するアット・ニフティで
はじめよう! 光インターネット!



光するなら **FMV + @nifty** で決まり!

@niftyの光ファイバーなら下り／上り共に最大100Mbps!

大容量のメール送信も、ホームページやココログの更新もスムーズ!

さらに、光ファイバーやADSLをお申し込みの方には、出張設定が無料で安心、快適!

FMVをお買い上げで@niftyにご入会の方に おトクな特典アリ!

●光ファイバー

@niftyが
実施中の
おトクな特典

+

FMVならではの特典

3,000円
キャッシュバック

コンテンツやサービスなど
1,000円分使用権※1

●ADSL

@niftyが
実施中の
おトクな特典

+

FMVならではの特典

@nifty
月額料金1ヵ月無料※2

コンテンツやサービスなど
1,000円分使用権※1

■対象者 FMV2005年夏モデルを購入して、2005年10月31日までに光ファイバー/ADSLに新規加入をし、2006年10月31日までに開通した方。すでに@nifty会員の方も対象です。

●ダイヤルアップ (無制限コース)

@nifty月額料金最大2ヵ月間無料※2

+

FMVならではの特典

コンテンツやサービスなど
1,000円分使用権※1

■対象者 FMV2005年夏モデルを購入して、2005年10月31日までにアット・ニフティに新規申し込みをした方。

※1 アット・ニフティ使用権は、アット・ニフティの有料サービス(一部を除く)や、基本料金、超過接続料金にご利用いただけます。また、有料サービス利用の有無に関わらず、毎月のアット・ニフティ請求額より自動的に相殺されます。
※2 月額料金の無料範囲は@nifty月額料金のみになります。その他必要な料金については、ホームページやご相談窓口にてご確認ください。

@niftyが実施中のおトクな特典やFMVならではの特典、総額費用などの最新情報はこちらをご覧ください。

▶ <http://www.nifty.com/azby/fmworld/>

■お問い合わせ先

@niftyブロードバンド導入ご相談窓口

受付時間 毎日9:00~22:00
携帯電話・PHS着信可

ゴー! ニフティ
☎ 0120-50-2210

* 記載されている内容は、2005年5月1日現在のものです。予告なく変更することがあります。