

F M V

DESK POWER / TEO



F SERIES



CE SERIES



LX SERIES



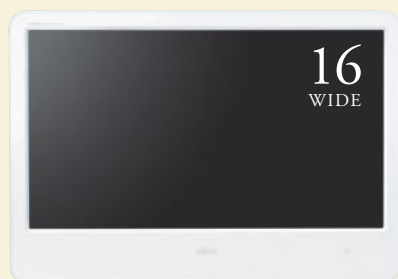
TEO SERIES

choice! FMV

F
SERIES

好きなところで自由に使う、
省スペースを追求した新スタイルPC。

「地デジ対応Windows® Media Center」搭載
(F/B70T)



高性能と拡張性を備えた
ハイスペックPC。

CE
SERIES



あなたにぴったりの1台、きっと見つかる。



液晶テレビ・レコーダー・高性能PCが
一つになった省スペース一体型PC。



いろいろなテレビにつながる、
レコーダーとしても使える
エンターテインメントPC。



[全機種 高性能デュアルコアCPUと大容量2GBメモリ搭載でさらに快適に]

INDEX

● F SERIES	P.03	FMVなら安心	P.17
● CE SERIES	P.07	ソフトウェア	P.21
● LX SERIES	P.09	仕様一覧表	P.23
● TEO SERIES	P.12	エコロジー・オプション(周辺機器)	P.26
LX/TEOテレビ機能	P.13	まるわかり一覧	P.27
FMVおすすめポイント	P.15	ラインナップ	P.29

F series



お気に入りの場所で
テレビが見られる
19型ワイド液晶モデル新登場。

いろんな場所に
らくらく置ける
コンパクトな
16型ワイド液晶モデル。



ステンレス素材が生み出す上質な存在感



ワイヤレス・キーボード&マウス

* 写真のパソコンはFMV-DESKPOWER F/B70T(左)、F/B50(右)です。* 仕様の詳細はP.23~25でご確認ください。* 画面はハメコミ合成です。* F/B70Tでテレビを見るには、電源ケーブル、アンテナケーブル、インターネット接続が必要です。* F/B70Tではハードディスクに一時保存した番組のコピー、移動(ムーブ)、ダビングには対応していません。

好きなところで自由に使う、
省スペースを追求した新スタイルPC。

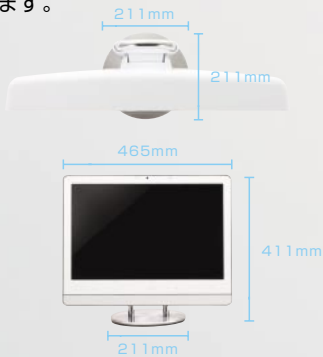


F/B70T

□より使いやすいデザイン

自由な設置を可能にする
「コンパクトデザイン」

直径わずか211mm (F/B70T)、
180mm (F/B50)のコンパクトなフット
プレートで、お気に入りの場所に設置
できます。



* 写真はF/B70Tです。
* F/B50は幅394mm、奥行180mm、高さ327mmです。

その他のおすすめポイント

- | | | | | | | | | |
|----|----|----------|----------------------|-----------|---------------|-------|----------|-----------|
| 写真 | 音楽 | ハイビジョン映像 | 便利リモコン ^{※1} | ホームネットワーク | ダイレクト・メモリスロット | 無線LAN | ワンタッチボタン | 詳しくは P.15 |
|----|----|----------|----------------------|-----------|---------------|-------|----------|-----------|

※1 F/B50を除く。

「スイーベル・チルト・ハイト」機能

好きな場所に設置して心地よく使用するため、画面を多様な角度や向きに調整できます。



* 写真はF/B50です。

* F/B70Tは下に20mm。

「フラットデザイン」&「タッチセンサー」

タッチセンサーを採用したことで、ボタン形状の凹凸がないフラットなデザインを実現しました。ディスクの取り出し、電源のON/OFF、輝度調整などを指で優しく触れるだけで操作できます。



* 写真はF/B70Tです。

□ デザインと高性能を両立

高性能デュアルコアCPU搭載

消費電力を抑えながら高性能を実現した「インテル® Core™2 Duo プロセッサー P8400」(F/B70T)、や「インテル® Core™2 Duo プロセッサー T8100」(F/B50)を搭載。複数のソフトを同時に使用してもスムーズです。

高速大容量メモリ

大容量2GBのメモリを搭載しています。F/B70TならPC3-8500対応DDR3メモリなので、さらに高速に動作します。

スリムなボディーに
大容量ハードディスク

F/B70Tは約500GB、F/B50は約320GBの大容量ハードディスクを搭載しています。

スロットインDVDドライブ

スロットインタイプのドライブを採用。スイーベル機能を使えば、CD・DVDの出し入れも快適です。



高速無線LAN
「IEEE802.11n ドラフト2.0」
対応 (F/B70T)

詳しくは P.16

* F/B50はIEEE802.11b/gに対応



□ 19型ワイド液晶モデルならではの機能

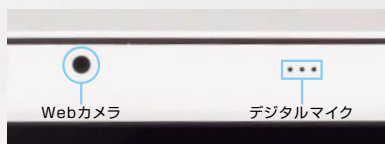
地上デジタル放送が見られる
「地デジ対応
Windows® Media Center」
搭載PC (F/B70T) (詳しくは P.16)



- * P.25「テレビ機能仕様一覧」をあわせてご覧ください。
- * 地上デジタル放送を視聴するには、初回起動時と定期的にインターネットに接続する必要があります。
- * ハードディスクに一時保存した番組のコピー、移動(ムーブ)、ダビングには対応していません。

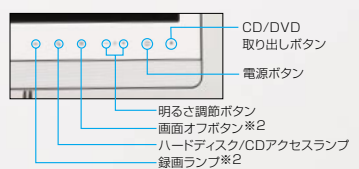
テレビ電話が楽しめるWebカメラ
& デジタルマイク内蔵 (F/B70T)

本体に内蔵されたWebカメラとデジタルマイクを使用して、テレビ電話を楽しめます。また、静止画や動画を撮影できるので、画像を添付してEメールしたり、ブログへの掲載も手軽にできます。



液晶上部

〈前面〉



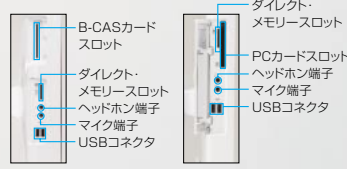
(F/B70T) (F/B50) ※2 F/B70Tのみ
* 写真はF/B70Tです

〈右側面〉

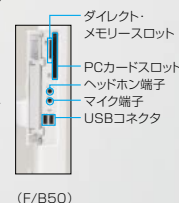


(F/B70T) (F/B50)
* 写真はF/B50です

〈左側面〉

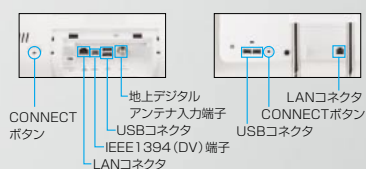


(F/B70T)



(F/B50)

〈背面〉



(F/B70T)

(F/B50)

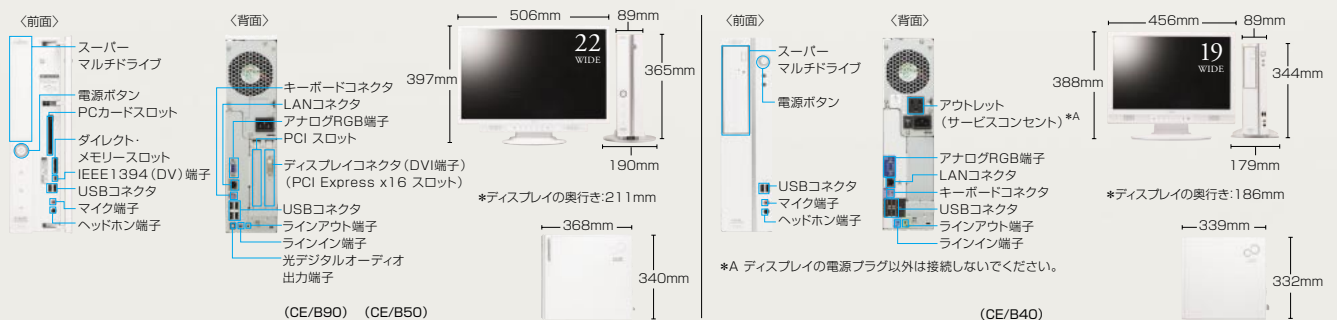
* 機種により機能が異なります。仕様の詳細はP.23~25でご確認ください。* データ形式の変換を含む、音楽データの録音・複製、映像データの編集・複製などは、お客様個人またはご家族で楽しむ目的でのみご利用ください。* パソコンで保存した各種DVDディスクは、ご使用いただくプレーヤー、記録媒体や記録状態によっては再生できない場合があります。* F/B70Tでテレビをご覧いただくためには、アンテナケーブル(別売)の他にインターネット接続、利用環境によっては分配器(別売)もしくは分波器(別売)、混合器(別売)などが必要となります。



CE/B90

CE SERIES

高性能と拡張性を備えたハイスペックPC。



その他のおすすめポイント

- 写真
 - 音楽
 - ハイビジョン^{※1}映像
 - ホームネットワーク
 - タイレクト^{※1}メモリスロット
 - ワンタッチボタン
- 詳しくは P.15

※1 CE/B40を除く

www.fmworld.net/fmv/ce/ 詳しいラインナップは P.29

富士通がおすすめするWindows Vista® Home Premium

□ 高性能で使いやすい

「Windows Vista® Premium ロゴ」取得PC



CE/B40

「Windows Vista® Home Premium with SP1 正規版」



大容量「2GBメモリ」搭載

「Microsoft® Office Personal 2007 (SP1)」



大容量「約500GB」のハードディスク (CE/B90, CE/B50)

高性能CPU搭載
「インテル® Core™2 Quad プロセッサー Q9300」 (CE/B90)
「インテル® Core™2 Duo プロセッサー E7200」 (CE/B50, CE/B40)



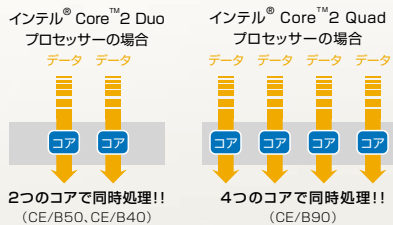
大画面と省スペースを両立した「22型ワイド・スーパーファインVX液晶」 (CE/B90, CE/B50)

狭額縁デザインを採用し、省スペースを維持しながらも、19型ワイド液晶に比べて表示領域が約36%アップしています。また、新開発の「インテリジェントオート」機能により、表示される内容を分析し、明るい画面の時は自動的にまぶしさを抑えるので、目にやさしく、さらに消費電力も低減します。



22型ワイド液晶なら「1680×1050ドット」の広い作業スペースを確保できます。

最新の45nmプロセスで製造されたインテル® Core™2 プロセッサーを搭載。動画の編集、インターネットのストリーミングなど負荷の大きい処理を快適にこなせます。さらに、CE/B90ならデュアルコアを超えるクアッドコアCPUでさらに快適です。



□ さらに便利な高い拡張性 (CE/B90, CE/B50)

ディスプレイを2台使用してより快適な使用環境を構築できる「マルチディスプレイ」対応可能※2

ディスプレイをもう1台用意すれば、2画面分の作業領域を確保できる「マルチディスプレイ」が利用できます。



データを見ながらの資料作成などに便利

※2 別途、アナログRGB端子 (ミニD-SUB 15ピン) 接続をサポートしたディスプレイが必要です。
* 他の動作確認済みのディスプレイや「マルチディスプレイ」をご利用になる際の注意事項については、<http://www.fmwORLD.net/fmv/ce/>に掲載いたします。当社では、掲載しているディスプレイの動作保証やサポートはいたしません。
* イラストは使用イメージです。
* 純正オプション19型ワイド液晶ディスプレイ [VL-19WM1MV] については、P.26をご覧ください。

生活に便利な「FeliCaポート」標準添付

FeliCa対応カードや「おサイフケータイ」などをかざすだけで、インターネットショッピングの決済や電車の利用履歴の照会などが簡単にできます。

グラフィックカードを増設可能な「PCI Express x16スロット」

PCI Express x16スロットを1つ用意しているため、3Dゲームなどに最適な高速グラフィックカードを増設することができます。

* 増設条件については、仕様表P.24の注釈※52をご確認ください。
* 動作確認済みのグラフィックカードについては、<http://www.fmwORLD.net/fmv/ce/>に掲載いたします。当社では、グラフィックカードの動作保証やサポートはいたしません。

□ シンプルで快適に

インテリアに調和するスノーホワイトの清潔感あるデザイン

パソコンを快適に使える静音設計「サイレント・クーリングシステム」 (CE/B40)

設計からエアフローにこだわり、騒音発生を抑えた「サイレント・クーリングシステム」を採用。DVD視聴時でも、ささやき声程度の約26.8dBの静音性を実現します。

* 測定条件は、ISO7779準拠。なお、使用条件により数値が上がる場合があります。
* 縦置き時の数値です。

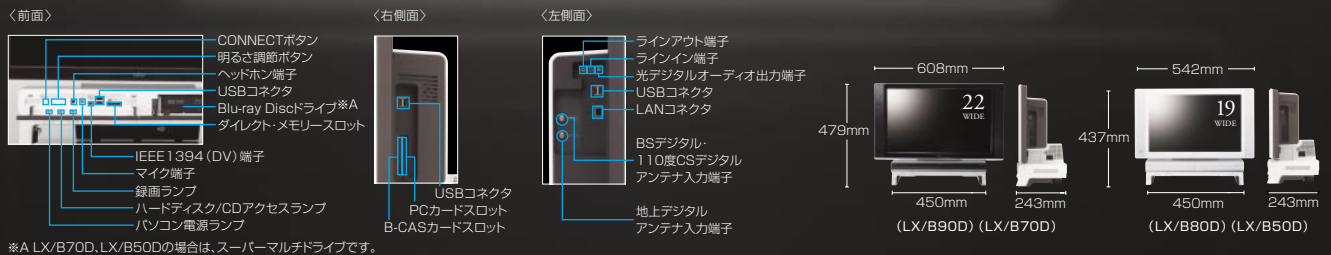
ディスプレイの消し忘れを防ぐ電源連動「サービスコンセント」 (CE/B40)

* 機種により機能が異なります。仕様の詳細はP.23~25でご確認ください。* データ形式の変換を含む、音楽データの録音・複製、映像データの編集・複製などは、お客様個人またはご家族で楽しむ目的のみご利用ください。* パソコンで保存した各種DVDディスクは、ご使用いただくプレーヤー、記録媒体や記録状態によっては再生できない場合があります。

LX SERIES



液晶テレビ・レコーダー・高性能PCが一つになった
省スペース一体型PC。



※A LX/B70D、LX/B50Dの場合は、スーパーマルチドライブです。

その他のおすすめポイント

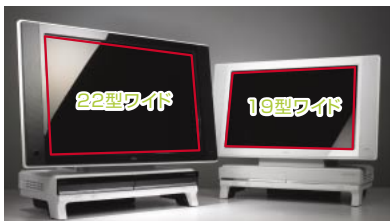
写真	音楽	ハイビジョン映像	便利リモコン	ホームネットワーク	ダイレクト・メモリスロット	無線LAN	ワンタッチボタン	詳しくは P.15
----	----	----------	--------	-----------	---------------	-------	----------	-----------

www.fmworld.net/fmv/lx/ 詳しいラインナップは P.29

□ 大画面で
美しい映像を楽しむ

大画面で迫力ある映像を楽しむ

22型ワイド液晶(1680×1050ドット)、19型ワイド液晶(1440×900ドット)の高解像度液晶を搭載しています。デジタル放送の高精細なハイビジョン画質を迫力ある映像で楽しむことができます。



地上・BS・110度CSデジタル放送を
視聴・録画できる (詳しくは P.13)



地上デジタル放送だけではなく、BS・110度CSデジタル放送もハイビジョン画質で視聴・録画できます。また、「ウィンドウ表示」に対応し、テレビ画面の大きさや配置を自由に変更できるので、インターネットをしなからテレビを楽しむこともできます。



※ 裏表紙の「デジタル放送対応モデルご購入前のご注意」もあわせてご確認ください。

「Dixelエンジンボード」で
映像を高画質化し
あざやかに表示 (詳しくは P.13)



デジタル放送、Blu-ray Disc、DVDの映像を、高画質化ボード「Dixelエンジンボード」により、さらにあざやかに、映像の細部まで美しさを引き出します。



* 効果をわかりやすくしたイメージ(写真)です。

Blu-ray Discドライブを搭載 (LX/B90D、LX/B80D)

□ 省スペースで
すっきり使える

大画面なのに省スペースボディ

液晶画面と本体が1つになった省スペース一体型PCです。大画面でも奥行き243mmの省スペースボディなので、設置場所も柔軟に対応できます。



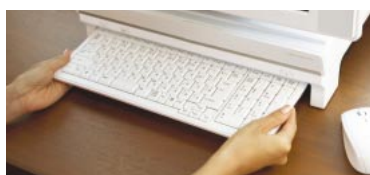
すっきりした使用環境を実現する
「ワイヤレス・キーボード&マウス」

わずらわしい配線なしで、離れた場所からでもキーボードとマウスが使用できます。



キーボード収納で
机の上をすっきり使える

本体の下にキーボードを収納できる構造を採用。コンパクトな本体とキーボード収納で机の上をすっきり使えます。



かんたん接続

電源ケーブル1本をつなぐだけでパソコンを使い始められます。



* 画面はハメコミ合成です。* 写真のパソコンはFMV-DESKPOWER LX/B90Dです。* 機種により機能が異なります。仕様の詳細はP.23~25でご確認ください。* データ形式の変換を含む、音楽データの録音・複製、映像データの編集・複製などは、お客様個人またはご家族で楽しむ目的のみご利用ください。* パソコンで保存した各種DVDディスクは、ご使用いただくプレーヤー、記録媒体や記録状態によっては再生できない場合があります。* テレビをご覧いただくためには、アンテナケーブル(別売)の他に、利用環境によっては分配器(別売)もしくは分波器(別売)、混合器(別売)などが必要となります。

LX SERIES



□ 充実の基本性能

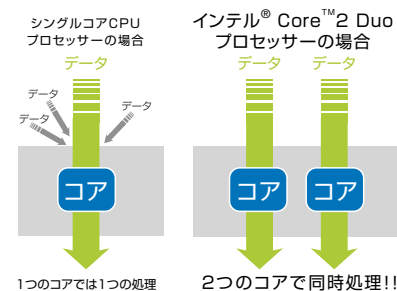
「Windows Vista® Home Premium with SP1 正規版」



高性能CPU
「インテル® Core™2 Duo E7200 プロセッサー」搭載



動画の編集、インターネットのストリーミングなど負荷の大きい処理を快適にこなせるデュアルコアCPUを搭載しています。



大容量「2GBメモリ」搭載

「Microsoft® Office Personal 2007 (SP1)」搭載



□ すぐれたAV機能

地上・BS・110度CSデジタル放送のダブル録画に対応



ダブル録画 (詳しくは P.13)

大容量ハードディスクでデジタル放送をたっぷり録画

大容量約500GBのハードディスクに約59時間録画できます。

* 出荷時の状態で、C/Dドライブに地上デジタル放送を録画する場合。録画時間は目安の数字であり、「DigitalTVbox」に表示される残時間とは一致しない場合があります。

自分のスタイルに合わせて再生できる

◎「早見再生」

録画した番組を聞きとりやすい音声のまま1.3倍速で再生できます。スポーツ番組など、内容をすばやくチェックする際に便利です。

◎「ゆったり再生」

再生速度を0.8倍にして再生できます。英会話や早口のセリフも聞きとりやすくなります。

自動ではたらく便利な機能

◎録画ランプ

画面が消えていてもテレビ番組を録画していることが一目で確認できます。

◎おやすみディスプレイ

予約録画を実行するときに、パソコンの画面を映らないようにします。

◎ランプオフ設定

テレビやDVD・Blu-ray Discなどを視聴するときに、気になるアクセスランプを自動的に消灯します。

ワンタッチで画面と音をオフにできる「画面オフボタン」

パソコンが動作中でも、ワンタッチで画面を暗くし、音をオフにできます。



電源オフからでも予約録画できる

パソコンの電源がオフの状態でも録画時間になると、自動的に録画を開始し、終了後は電源を再度オフにします。「おやすみディスプレイ」と連携し、深夜の番組でも、画面が映ることなく、安心して録画することができます。

TEO SERIES

テレビとつながってひろがる楽しみ。



□ HDMIケーブル1本でテレビとつながり画面サイズを選ばない

パナソニック製テレビ「VIERA (ビエラ)」や、シャープ製テレビ「AQUOS (アクオス)」など、様々なテレビメーカーのHDMI入力端子を搭載したテレビと、HDMIケーブル1本(標準添付、1.5m)で接続できます。720pはもちろん、1080iや1080pの高精細な映像も出力可能です。

●標準添付の1.5m以外のHDMIケーブルをご利用になる場合は、パナソニック製HDMIケーブルをおすすめします。
(<http://panasonic.jp/cord/hdmi.html>)



●詳細なテレビとの動作確認情報や画面の表示イメージについては、(<http://www.fmworld.net/fmv/teo/>)に掲載しています。

□ ハイビジョンコンテンツを快適に楽しめる

AMDの高性能デュアルコアCPUと最新チップセットでハイビジョン映像も快適動作

マルチタスクをスムーズに行なえるデュアルコアCPU、「AMD Turion™ X2 デュアルコア・モバイル・プロセッサ」を搭載しています。また、チップセット「AMD M780G」に内蔵されている「ATI Radeon™ HD 3200 グラフィックス」の「UVDテクノロジー」(動画再生支援機能)により、大幅にCPU負荷を軽減することで、ハイビジョン映像を快適に再生、編集できます。



その他のおすすめポイント

写真

音楽

ハイビジョン映像

便利リモコン

ホームネットワーク

ダイレクト・メモリスロット

無線LAN

(詳しくは P.15)

ハードディスクレコーダーとして便利に使える (ダビング10対応) (詳しくは P.13)

デジタルハイビジョン・テレビチューナーを2基搭載しているの、見たい番組が重なっても2番組同時に録画できます。さらに、TEO/B90DならBlu-ray Discドライブを搭載し、ハイビジョン画質のまま保存・再生ができます。



イルミネーションLEDが赤く光り、録画中であることがすぐにわかります。

映像や写真の取り込み・編集がかんたん

ハイビジョン映像や写真を快適に扱って、テレビの大画面で楽しむことができます。

●ハイビジョンビデオ

撮影した映像を取り込んでオリジナルのタイトルを作成したり、チャプター編集が簡単にできます。

●写真

メモリーカードを差し込むだけで「マイフォト」が自動起動し、ワンクリックで写真を取り込みます。



* 画像はイメージです。



地上・BS・110度CSデジタル放送を楽しもう。

見る

LXシリーズ

美しい映像を創り出す「Dixelエンジンボード」^{ディクセル}

高画質化ボード「Dixelエンジンボード」の「あざやかウィンドウ」機能と「ガンマ補正」の組み合わせにより、デジタル放送はもちろん、Blu-ray Disc、DVDもさらに美しい映像で楽しめます。

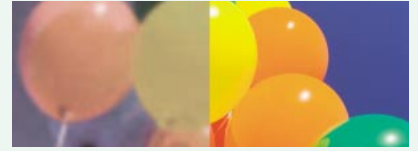
【対応ソフトウェア】
●DigitalTVbox
●WinDVD®

FMV高画質化テクノロジー「Dixel」～フルデジタル処理でノイズを防いだクリアな映像～

フルデジタル信号処理により、映像の入力から出力までを一括で処理することで画質の劣化を防ぎ、クリアな映像を表現します。



あざやかでくっきりと表示する「スーパーファインVX液晶」



＜当社従来液晶＞ ＜スーパーファインVX液晶＞
*効果をわかりやすくしたイメージ(写真)です。

録る

LXシリーズ

TEOシリーズ

デジタル放送を2番組同時に録画できる「ダブル録画」



どの組み合わせでもOK



スポーツ

ドラマ

チューナー1

チューナー2

突然の延長に自動で対応できる「延長録画」

「スポーツ延長録画」

◎スポーツ番組を、最大延長時間まで自動的に録画します。また、スポーツ番組の延長によって繰り下げ放送された番組も逃さず録画できます。

「ドラマ延長録画」

◎「毎週録画」に設定したドラマ番組が、最終回などで放送時間が拡大されても、自動的に延長して録画します。

見たいシーンを見逃さない「タイムシフト」*1

放送中の番組を一時停止や巻き戻し、早送りすることができます。また、巻き戻して録画することもできるので、席を離れる時や、見逃してしまったシーンを見たい時などに便利な機能です。

*1 タイムシフト機能は最大90分となります。

ハードディスクを効率よく使える「SD画質変換」*2

録画したテレビ番組のデータ容量を縮小することができます。SD画質に変換し、元のハイビジョン放送データを約1/3に縮小することができます。

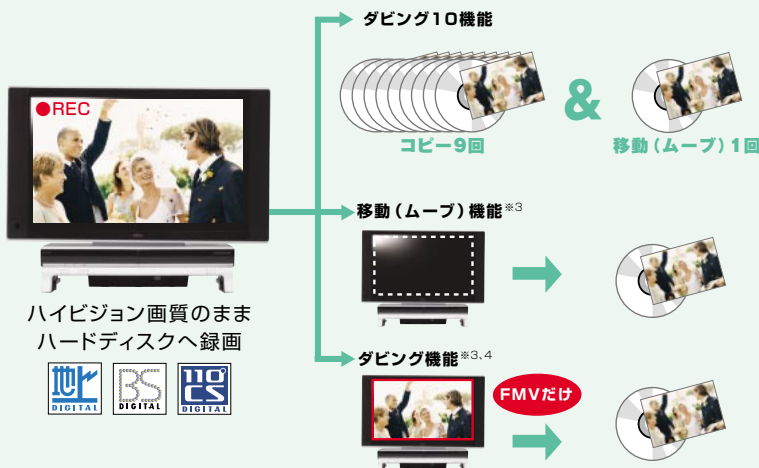
*2 変換には録画時間の約2倍の時間がかかります。

残す

LXシリーズ

TEOシリーズ

「ダビング10」に対応!さらにFMVならコピーワンスもダビングできる。



「コピー9回+移動(ムーブ)1回」が可能です。Blu-ray Discまたは、CPRM対応のDVD-RAM*5に最大9回コピーできます。10回目には移動(ムーブ)となりハードディスクの録画番組は消去されます。

録画した番組をBlu-ray Discまたは、CPRM対応のDVD-RAM*5に移動(ムーブ)します。移動(ムーブ)した番組はハードディスクから消去されるので、ハードディスクにどんどん録画したい方におすすめです。

FMV独自の「ダビング」機能なら、「ダビング10」に対応していない「コピーワンス」の番組でも、ハードディスクに残したままBlu-ray Discまたは、CPRM対応のDVD-RAM*5に1回だけコピーできます。

Blu-ray Disc対応モデルなら「ダビング10」「移動(ムーブ)」「ダビング」もハイビジョンのままキレイに残せる

LX/B90D、LX/B80D、TEO/B90Dなら録画した番組をBlu-ray Disc*3にハイビジョン画質のまま保存できます。

DVDディスクの容量に合わせて残せる「ぴったりムーブ(移動)・ダビング」

2時間以上の映画やドラマ、スポーツ番組など、保存したい番組が1枚のDVD容量を超えてしまう場合でも、自動でデータ容量を計算して変換処理を行い、DVD1枚に収まるように保存できます。

*録画品質やDVDディスクの空き容量などにより、1枚に収まらない場合があります。また、対象となる番組は最長4時間までの番組となります。

*3 Blu-ray DiscはBD-RE、BD-RE DLに対応。また、「DigitalTVbox」でデジタル放送をBlu-ray DiscまたはDVD-RAMに保存する場合、すでに録画番組以外のデータが入っている場合は追記できません。録画番組データのみが入っている場合は追記できます。*4 ダビングは録画予約時に指定する必要があります。また、ダビング指定の予約録画は1番組のみとなります。ダビング後、ハードディスクに残った録画データの移動(ムーブ)や再度のダビングはできません。*5 保存時はSD画質に変換され、5.1ch音声の番組は2chにダウンミックスになります。

FMVなら
こんなに
便利

「おすすめ番組」機能

過去に録画予約した番組履歴から、好みに合った番組をリストアップしてお知らせ。サイドバー内のガジェットでもお知らせするので、番組表を表示しなくても、好きな番組の録り逃しを防ぎます。



* Gガイド、G-GUIDE、およびGガイドロゴは、米Gemstar-TV Guide International, Inc. またはその関連会社の日本国内における登録商標です。

- LXシリーズ
- TEOシリーズ

「おすすめ自動録画」機能

おすすめ番組でリストアップされた番組から、おすすめ順位の高い番組を自動で録画します。お客様が気づかなかった番組や興味がある番組をFMVが録画しておいてくれる便利な機能です。

「電子番組表」から直接番組ホームページに
アクセスできる「テレビ局サイトリンク」

番組情報にURLがある場合、「ネットで詳細」ボタンを押すだけで番組のホームページにアクセスできます。URLをキーボードで入力する必要がない便利な機能です。

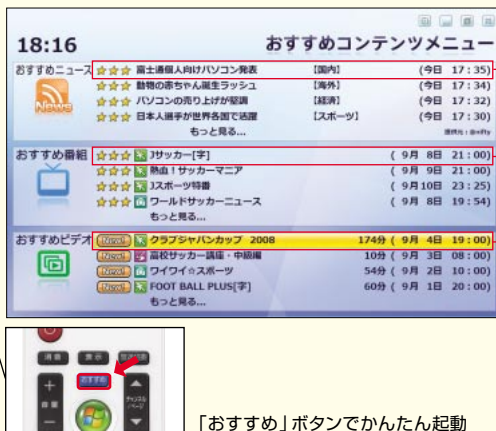


* 画像はイメージです。

テレビの楽しみを広げる「おすすめコンテンツメニュー」

FMVがお客様の好みに合ったコンテンツをおすすめする便利なソフト。リモコンの「おすすめ」ボタンからも起動でき、一覧で表示されたコンテンツから選択するだけの簡単操作で楽しむことができます。

FMVが新しいテレビの楽しみ方を提案します。



「おすすめ」ボタンでかんたん起動



おすすめニュース

お客様の嗜好、ニュースの新規性、世間の話題性から分析して、FMVがおすすめする順にリストアップして表示します。気になるニュースを選択すると、詳細な内容を見ることができます。

*本サービスは、将来@niftyからの情報提供が終了した場合、ご利用できなくなる可能性があります。
*TEOシリーズでは最新ニュースが表示されます。

おすすめ番組

FMVがおすすめする番組を表示します。テレビ番組表を起動しなくても、気になる番組を選択して録画予約まで完了できます。

おすすめビデオ

おすすめ自動録画された番組を確認・視聴することができます。気になる録画番組を選択するだけで、再生して楽しむことができます。

時代はデジタル。もう始まっています! 「デジタル放送」

◎アナログテレビ放送からデジタルテレビ放送への移行について

地上デジタルテレビ放送は、関東、中京、近畿の三大広域圏の一部で2003年12月から開始され、その他の都道府県の県庁所在地は2006年末までに放送が開始されました。今後も受信可能エリアは順次拡大されます。この放送のデジタル化に伴い、地上アナログテレビ放送は2011年7月24日までに終了することが、国の法令によって定められております。

◎デジタル放送で楽しさがひろがる

- Point! 1 高画質
高精細な画質と迫力あるワイド映像で楽しめます。
- Point! 2 高音質
CD並みの高音質で楽しめます。
- Point! 3 データ放送
地域情報を活用できます。
- Point! 4 双方向サービス
番組参加やショッピングができます。*6

*6 本サービスを利用するには、インターネットサービスプロバイダや回線業者との契約が必要になります。LXシリーズでは、モデム(別売)が別途必要になる場合があります。

重要: デジタル放送をご覧いただくには

【ケーブルテレビをご利用の場合】電波の伝送方式を確認してください。同一周波数バスルー方式、周波数変換バスルー方式に対応しています。詳しくは、ケーブルテレビ会社に確認してください。
【アンテナ接続をご利用の場合】UHF放送(13~62チャンネル)を受信できているか確認してください。ご利用の環境によっては、新たにUHFアンテナが必要になる場合や、ご利用のUHFアンテナの方向変更などが必要になる場合があります。詳しくは、アンテナ工事業者やお近くの電気店にお問い合わせください。

◎ご利用の環境によっては、アンテナケーブル(別売)の他に、分配器、分波器、混合器、ブースター、アッテネーターなどが別途必要になる場合があります。

- 分配器: 屋内のアンテナ接続口が1つしかない場合、複数のテレビやテレビチューナー搭載パソコンを接続するときに使用します。必要に応じてアンテナ分配器を使用してアンテナケーブルを接続してください。
- 分波器: 屋内の1つのアンテナ接続口から、UHF、VHF、BS・CSなど、複数の放送信号が混合して出力されているような場合に使用します。場合によっては「BS・CS出力側通電型」の製品が必要です。
- 混合器: UHF、VHF、BS・CSなど、複数の放送信号を1本の線に混合するための機器です。地上デジタル放送と従来のUHFアナログ放送を混合する場合に必要です。地域によって必要な混合器が異なります。
- ブースター: 弱い電波を増幅して受信できるようにするものです。
- アッテネーター: 強い電波を減衰して受信できるようにするものです。

◎デジタル放送は通常のアナログ放送の環境のままでは利用できない場合があります。

【デジタル放送のコピー制御について】

地上デジタル放送・BSデジタル放送の番組は、コピー制御信号を加えて放送されています。コピー制御に伴い、デジタル放送を視聴・録画するためには、受信機器に「B-CAS(ビーキャス)カード」を挿入する必要があります。*B-CASカードは、デジタル放送に対応したFMVシリーズに標準添付しています。

コピー制御の仕組みに関する一般的なお問い合わせは
コピー制御お問合せセンター
TEL:0570-000-288(受付時間:10時~20時)

⇒裏表紙の「デジタル放送対応モデルご購入前のご注意」もあわせてご確認ください。

*画面はハメコミ合成です。*機種により機能が異なります。仕様の詳細はP.23~25でご確認ください。 *データ形式の交換を含む、音楽データの録音・複製、映像データの編集・複製などは、お客様個人またはご家族で楽しむ目的でのみご利用ください。 *パソコンで作成したBlu-ray DiscやDVDは、ご使用のBlu-ray DiscプレーヤーやDVDプレーヤー、記録媒体または記録状態などによって再生できない場合があります。 *テレビをご覧いただくためには、アンテナケーブル(別売)の他に、利用環境によっては分配器(別売)もしくは分波器(別売)、混合器(別売)が必要となります。

Fシリーズ
CEシリーズ
LXシリーズ
TEOシリーズ
LX/TEO テレビ機能
FMV
FMVなら安心
ソフトウェア
仕様一覧表
エコサイン
オプショナル
まるめカバー

楽しみ方がもっとひろがる、FMVのおすすめ機能。



写真を手軽に保存、美しく活用

メモリーカードを差し込むだけで、かんたんにデータを取り込める「マイフォト」(CE/B40を除く)



写真を表示しながら写真データを保存

メモリーカードの画像を一覧で表示可能

メモリーカードを差し込むと、「マイフォト」が自動起動。ワンクリックで写真が取り込めます。

*拡張子が「.jpg」のデータのみ利用できます。

また、メモリーカードに「DCIM」フォルダが存在しない場合、「マイフォト」は自動起動しません。

“顔”で写真を探せて管理がらくらく「3D Media Surfing」

パソコンに撮りためた写真を、人物ごとの“顔”で検索できます。また、3Dビューで撮影した日付や時間別に一覧表示できるので、たくさんの写真データも管理が簡単です。



人物ごとの「顔」で検索ができる「フェイスサーチナビ」*を使えば、年賀状やポストカードなどを作る際に必要な写真を簡単に検索できます。

*富士フイルム株式会社の顔認識・分類テクノロジーを採用しています。

写真を補正してオリジナル作品が作れる「@映像館」



手ぶれしてしまった写真も補正します。

暗いところで撮った写真もはっきり見えるように補正します。

オリジナル作品も作れます

* 効果をわかりやすくしたイメージ(写真)です。* 画像の種類やファイル形式によっては、画像補正機能が利用できない場合があります。



音楽を手軽に保存、楽しく活用

音楽配信サイトから購入^{*1}したり、お手持ちの音楽CDを取り込んで好きな曲をパソコンに保存。お気に入りの曲だけ集めてオリジナルCDを作成したり、デジタルオーディオプレーヤーや携帯電話で楽しむことができます。^{*2,3}



音楽配信サイト

音楽CD

取り込み

保存

オリジナルCD

携帯電話やデジタルオーディオプレーヤー

*1 インターネットに接続できる環境が必要です。(ブロードバンド環境を推奨します。)ブロードバンド環境でない場合は、ダウンロード等に時間がかかる場合があります。

*2 音楽配信サイトからの購入、ポータブルデジタルオーディオプレーヤー、携帯電話への転送には、別途ソフトウェアのインストールが必要な場合があります。音楽配信サイトによって、音楽データ形式、対応ソフトウェア、対応ポータブルデジタルオーディオプレーヤー、対応携帯電話が異なります。詳細は、各音楽配信サイトにてご確認ください。

*3 miniSDカード、microSDカードやメモリースティックDuoをお使いの際は、直接差し込むことはできませんので、別途専用のアダプターが必要となります。

* 写真の携帯電話はNTTドコモ[F906i] (別売)です。



ハイビジョン映像を思いのままに

デジタルハイビジョンカメラの映像を編集して保存「Ulead DVD MovieWriter® 5 for FUJITSU」(CE/B40を除く)

ビデオカメラで撮影した映像に様々な演出を加えた、オリジナルDVDの作成を簡単に行うことができます。



* 「Ulead DVD MovieWriter® 5 for FUJITSU」に対応しているデジタルハイビジョンビデオカメラ/AVCHDカムコーダについては次のURLをご確認ください。LX/B90D、LX/B80D、TEO/B90Dは、AVCHDカムコーダに対応します。(http://www.ulead.co.jp/product/dvdmoviewriter/sem/compatibility_hdvcam.htm)

また、デジタルビデオカメラについては次のURLをご確認ください。(http://www.ulead.co.jp/product/dvdmoviewriter/sem/compatibility_dvcam.htm)

* IEEE1394 (DV) 端子に接続したビデオカメラへの映像の転送には対応していません。

* F/B50iは、IEEE1394 (DV) 端子を搭載していないため、USB接続が可能なデジタルカメラのみご利用になります。

かんたんにミュージックビデオ作成「muvéeNow」(CEシリーズを除く)

ビデオデータや写真データと、その映像に合わせたい音楽データを選択して、「muvée作成ボタン」をクリックするだけで、ミュージックビデオが誰にでも簡単に作れます。同じ映像も気分に合わせて音楽を変えれば、印象を変えて楽しめます。



その他のおすすめポイント紹介

便利リモコン

便利リモコンで快適操作

(F/B70T、LXシリーズ、TEOシリーズ) 4

主要なボタンを色付きにし、利用頻度の高いボタンは中央に配置しています。また、機能に関連するボタンを近くに配置することで、指の移動を軽減するレイアウトを採用し、使い勝手にこだわっています。

テレビ機能

レコーダー機能



* 写真はLXシリーズのリモコンです。
4 TEOシリーズのリモコンは写真と異なります。

ホームネットワーク

ホームネットワークで楽しさ広がる

音楽データや写真データなどのコンテンツを、家中のパソコンで共有できます。例えば、自分の部屋のパソコンで他の部屋のパソコンに保存してある写真を見るなど、新しい楽しみが広がります。

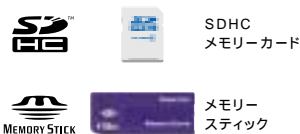


* 録画したデジタル放送はネットワーク共有できません。
* ホームネットワーク接続をご利用になる場合は「NetworkPlayer」がインストールされているFMVシリーズや、「MyMedia」がインストールされている2004年冬モデル以降のFMVシリーズが必要です。また、リモコン添付のパソコン以外では、リモコンの使用はできません。
* 「NetworkPlayer」は「Windows® Media Center」からも起動できます。

ダイレクト・メモリスロット

ダイレクト・メモリスロットでかんたん取り込み(CE/B40を除く)

SDメモリーカードやメモリースティック⁵を直接装着できるので、データをパソコンに簡単に取り込むことができます。



5 F/B50はSDメモリーカードのみ対応。

無線LAN

無線LANでワイヤレスインターネット

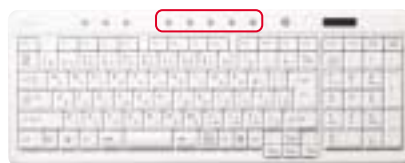
F/B50、LXシリーズ、TEOシリーズは、IEEE802.11b/gに対応。F/B70TはIEEE802.11a/b/gに加えて、最大で規格値300Mbpsの通信速度を発揮するIEEE802.11nドラフト2.0に対応します。

* 無線(ブロードバンド)インターネット/ネットワーク接続を行う場合には、別途ワイヤレスブロードバンドルータなどが必要になります。
* 無線LAN規格の理論値であり、速度は通信環境により異なります。IEEE802.11nドラフト2.0準拠の場合は、本製品と同等の構成を持った機器との通信を行った時となります。
* 接続先がIEEE802.11n対応のワイヤレスブロードバンドルータ等であっても、IEEE802.11nによる接続ができない場合があります。

ワンタッチボタン

ワンタッチボタンでよく使うソフトウェアをらくらく起動(TEOシリーズを除く)

「Eメール」「インターネット」「@メニュー」「らくらくズーム」「FMVサポートナビ」と、よく使うソフトウェアをワンタッチで起動できます。

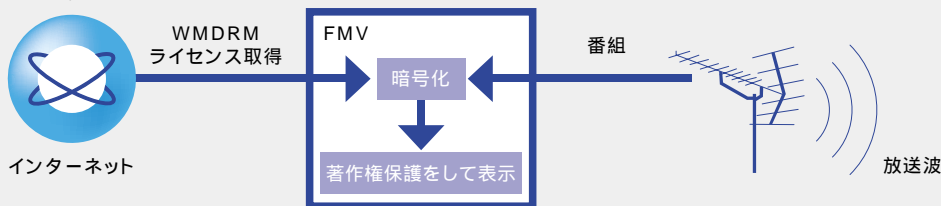


* 写真はLXシリーズのワンタッチボタン付ワイヤレスキーボード

「地デジ対応Windows® Media Center」について (F/B70T)

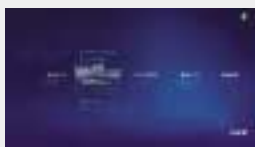
デジタル放送の新しい著作権保護技術「PlayReady PC Runtime」採用

「PlayReady PC Runtime」のWindows Media DRM(WMDRM)により暗号化・権利管理を行うことで、著作権保護された地上デジタル放送を視聴することができます。



Windows® Media Centerの使いやすいインターフェース

使いやすく軽快に動作するインターフェースで地上デジタル放送が視聴できます。



常時タイムシフト機能で視聴が便利

放送中の番組を、まるでビデオのように、巻き戻しや早送り、一時停止をすることができます。見たいシーンを見逃さない便利な機能です。

* タイムシフトの機能は最大30分となります。

ご注意

- ・地上デジタル放送を視聴するには、初回起動時と定期的にインターネットに接続する必要があります。
- ・ハードディスクに一時保存された番組のコピー、移動(ムーブ)、ダビングには対応していません。
- ・リカバリを行うと、それまでに保存されていた番組の再生ができなくなります。
- ・ご購入時の設定では、番組の保存先のハードディスク容量が不足すると古い番組から自動削除されます。

* 「地デジ対応Windows® Media Center」と「DigitalTVbox」の機能についてはP.25をご覧ください。

Fシリーズ
CEシリーズ
LXシリーズ
TEOシリーズ
LX/TEO テレビ機能
FMV おすすめの機能
FMVなら安心
ソフトウエア
仕様一覧表
エロジー・オフショーン
まるわりの一覧
ライオンアップ

FMVなら

安心

充実のサポートソフト。

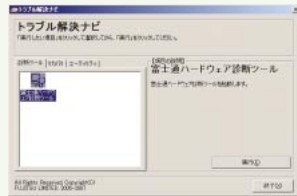
困ったときは「サポート」ボタンを押してみよう

パソコンの調子が悪いときや、困った状態になったら、キーボードにある「サポート」ボタン※1を押してください。問題解決のお手伝いをする多彩なサポートツールを1つにまとめた「トラブル解決ナビ」「FMVサポートナビ」が、パソコンの状態に合わせて起動します。



「トラブル解決ナビ」にかんたんアクセス

Windows® が起動しない「もしもの時」に役立つソフトウェアで、様々な問題に対応します。



<主なメニュー>

- OSが起動しなくなったときでも必要なデータをバックアップできる
「かんたんバックアップレスキュー」※2

Windows® が起動せず、リカバリをする必要があるときに、データを退避させることができます。(Eメール、Eメールアドレス、文書、写真など)

- パソコンの不具合を診断できる
「ハードウェア診断」

パソコンの調子がおかしいと思ったら、すぐに「ハードウェア診断」。パソコンのハードウェアに不具合がないか診断します。

「FMVサポートナビ」が起動

わからないことを調べたり、日頃のパソコンのメンテナンスに役立つソフトウェアなどが搭載されています。



<主なメニュー>

- 日頃のバックアップがかんたんにできる
「FMかんたんバックアップ」※2

データのバックアップが簡単にできます。(Eメール、Eメールアドレス、文書、写真など)

- キーワードからすぐに調べられる
「FMV画面で見るマニュアル」 [詳しくは P.20]

冊子マニュアルを見なくても、パソコンの中に電子化されたマニュアルがあります。パソコンの特技を活かした豊富な検索機能で、すばやく問題の解決策を見つけることができます。

※1 TE0シリーズはデスクトップのアイコンから起動できます。

※2 すべてのデータの保存/復元/利用を保証するものではありません。また、著作権保護された映像(デジタル放送の録画番組など)や音楽などは保存/復元/利用できない場合があります。

利用環境と大切なデータを保存・復元できる「マイリカバリ」



「マイリカバリ」を使用して自分のパソコン環境をまるごと保存。Eメールやインターネットの設定、追加したソフトウェア等をまるごとバックアップできるので、トラブルが発生しても、すぐに元の環境に戻せます。*3,4
また、ハードディスクに保存されているリカバリ用データを利用して、ご購入時の状態に戻すこともできます。

■「マイリカバリ」があるとこんなに便利

事前に利用環境を保存しておけば

「つくる」ボタンを押して まるごとバックアップ

万が一トラブルが発生しても、すぐにベストコンディションに戻ることができます。

「もどす」ボタンを押せば すぐに元どおり使える

利用環境の保存先を選べる!

【内蔵ハードディスク】 【外付けハードディスク】*USB接続
【他のPCのハードディスク】*ネットワーク経由になります。

OK OK OK

ハードディスクに保存されているリカバリ用データを使用すれば

ハードディスク内のリカバリ用データを利用 購入時の状態に戻せる

万が一トラブルが発生しても、購入時の状態に戻すことができます。

リカバリ用のディスクを作ることも可能です。*5

※3 OSやソフトウェアが不具合の場合。ハードウェアの物理的な不具合や故障の場合は別途修理が必要になります。

※4 F/B70Tでは、マイリカバリで環境を保存した時点までの保存された番組は、マイリカバリで復元後も見ることができません。

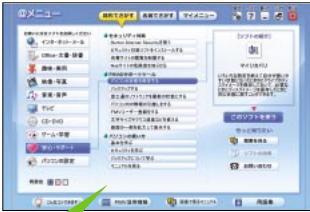
※5 あらかじめハードディスク内に保存されているリカバリ用データを、市販のDVDディスク(DVD-R(片面1層)のみ対応)に保存しておくことをおすすめします。万が一、リカバリデータを破損および、誤って消去した場合は、お問い合わせ窓口(0120-950-222)にご相談ください。

* すべてのデータの保存/復元/利用を保証するものではありません。また、著作権保護された映像(デジタル放送の録画番組など)や音楽などは保存/復元/利用できない場合があります。

詳しい情報は、ホームページ (http://www.fmworld.net/fmv/more/ansin_kantan/) をご覧ください。

目的にぴったりのソフトウェアが見つけれられる「@メニュー」

豊富にあるソフトウェアの中から、ジャンルや使用目的を選んでいくだけで、使いたいソフトウェアが簡単に見つかります。



さらに使やすく、見やすくなり、検索性がアップ。



音声ガイドとイラストでソフトウェアの使い方をわかりやすく紹介

* TEOSシリーズは画面が異なります。

●さらに便利!!

「メニュー」ボタン※6を押すだけで、「@メニュー」を起動することができます。

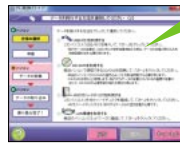


※6 TEOSシリーズを除く。

使いなれたパソコン環境を新しいパソコンにかんたんに引越しできる「PC乗換ガイド」

思い出の写真や音楽データなど、古いパソコン環境を簡単操作で、新しいパソコンに引越することができます。

●わかりやすいガイダンスでかんたん操作



★利用環境に合わせて移行手段を選択※7



★移行したいファイルや設定を選択



●機種・メーカー問わず乗換可能

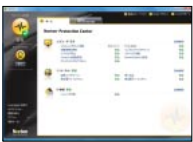
古いパソコンのOSが「Windows® XP」、「Windows Vista®」であればメーカーを問わずデータをスムーズに移行できます。*8

*7 データの移行元/移行先のパソコンにより、ご利用できる移行手段は異なります。 *8 本ソフトウェアは、お客様のご利用環境によっては正しく動作しない場合があります。
* すべてのデータの移行を保証するものではありません。また、著作権保護された映像(デジタル放送の録画番組など)や音楽などは、データ移行しても利用できない場合があります。

セキュリティ機能も充実

●選べるセキュリティ対策ソフト*9,10

最初から多彩なセキュリティ対策ソフトが搭載されているので、追加でご購入する必要がありません。



「Norton Internet Security™ 2008」



「ウイルスバスター™ 2008」

- 危険なWebサイトからパソコンを守る 「サイトアドバイザー」*11,12
- 有害サイトへのアクセスを制限 「i-フィルター」*5
- 第三者の不正利用を防止 「BIOSパスワード」
- パソコンの盗難・紛失時の情報漏洩・不正利用を防止 「ハードディスクパスワード」

●個人情報などのデータ流出を防ぐ「ハードディスクデータ消去」*14

固定値2回、乱数1回の計3回データを上書きする米国国防総省(DoD)方式を採用しています。

*9 無償サポートと無償アップデートの期間は、本ソフトウェア使用開始から90日間です。
*10 ご利用いただけるセキュリティソフトはいずれか1つとなります。
*11 TEOSシリーズを除く。
*12 無償サポートと無償アップデートの期間は、本ソフトウェア使用開始から30日間です。
*13 無償サポートと無償アップデートの期間は、本ソフトウェア使用開始から30日間です。TEOSシリーズは「i-フィルター」*4になります。
*14 ハードディスクに記憶された全データの復元が完全にできなくなることを保証するものではありません。また、ご使用になっていたDESKPOWER/TEOを廃棄・譲渡する際には、お客様の責任でハードディスクに記憶された全データを消去することを強く推奨します。(詳細は、<http://www.fmworld.net/annoc/hdd/index.html>をご覧ください。)

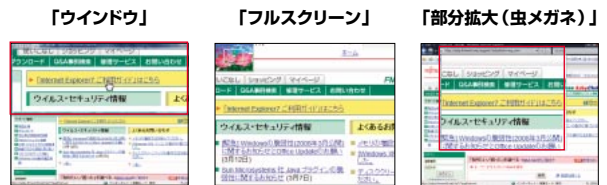
FMVをさらに使いやすくする「らくらくズーム」

キーボードの「ズーム」ボタン※15を押せば、文字や写真が小さく見にくい画面を、レイアウトをくずさずに、見たいところを見やすく拡大表示できます。

【元の画面】



【状況に合わせて3つのモードを使い分けられます】



拡大した画面を、上部にウィンドウ表示します。

画面全体を拡大して表示します。

画面の一部を拡大して表示します。

*15 TEOSシリーズはリモコンの「ズーム」ボタンから起動できます。
* 著作権保護された映像は拡大表示できません。また、インターネットのストリーミング映像や使用するアプリケーションによっては、拡大表示できない場合があります。



FMVなら安心 24時間365日、

? 使い方・技術相談



電話で相談

10件まで
無料



FMVの使い方や技術的なご相談を、サポート担当者がいつでも親切にお受けします。

- *お問い合わせ11件目より有料 [1件あたり2,000円(税込)]
- *お問い合わせ1件:お電話の回数ではなく、技術相談1項目ごとに1件とカウントいたします。
- *2008年秋冬モデルにつきましては、2011年8月31日までにユーザー登録していただけなかつた場合、技術相談のご利用料金はお問い合わせ1件目より有料となりますので、ご注意ください。



お客様

富士通パーソナル製品に関するお問い合わせ窓口

通話料 無料 0120-950-222

- *電話番号はお間違えのないようにおかけください。
- *携帯電話・PHSなどからのお問い合わせの場合、電話番号・受付時間が異なります。(通話料金お客様負担) 詳しくはサポートページをご確認ください。(http://azby.fmworld.net/support/)

◎フォローメール

電話でのお問い合わせ内容に関連する「Q&A navi」(P.20参照)の情報を、お客様が登録済みのアドレスへメール送信します。

◎サポートコール予約

ホームページ上からお問い合わせいただくと、お客様のご希望の時間帯にお電話を差し上げます。

◎リモートサポート

お客様のパソコン画面を確認しながらサポートします。

- *「サポートコール予約」にてご予約いただいたお客様に担当者からご案内いたします。
- *本サービスのご利用にはブロードバンド回線が必要です。



メールで相談

お問い合わせ
何度でも
無料

電話では相談しにくい質問も、メールサポートならいつでも何度でも気軽にお問い合わせいただけます。履歴が残せるので、何度でも読み返せます。



故障診断・修理



電話で相談

無料

お電話でパソコンの故障や修理に関するご相談をお受けしています。



WEBで相談

無料

パソコンのトラブル原因を特定し、解決方法をご案内します。故障と診断された場合は、修理窓口よりお電話を差し上げます。

◎パソコン修理便 宅配便引取修理

万が一修理が必要な場合も、ご自宅にお引き取りに伺う便利なサービスです。保証期間内は修理料金も無料です。

- お申し込みは、24時間365日受付、集配は365日対応。
- 梱包箱・梱包材・梱包作業も宅配業者に無料でおまかせ。
- お引き取りからお届けまで約7日間のスピード対応。

- *修理の内容によっては、7日間以上の日数を要する場合があります。
- また、離島の場合には船便のため、さらに日数がかかります。
- *必ず修理規定にご同意のうえ、修理をお申し込みください。
- *その他、訪問修理(有料)もご利用しております。

集配・梱包
無料



富士通パソコン出張サービス(訪問サポート)

◎PC家庭教師(有料)

インターネットや地デジの設定、パソコンの基本操作の指導、周辺機器の取り付けなど豊富なメニューをご用意しています。

◎訪問修理サービス(有料)

お客様のご自宅に伺って、修理作業を行うサポートです。

- *保証期間内は、修理料金は無料(保証書記載の無料修理規定による)、訪問料金は有料です。
- *離島の場合は、訪問料金とは別に訪問に要する実費をお客様にご負担いただく場合があります。

FMVをお買い上げいただいた方におトクな特典!

@nifty

@nifty光 with フレッツ
(光ファイバー)

ADSL

@niftyが実施中の
おトクな
キャンペーン!^{*A}

5,000円 キャッシュバック!!!^{*B}

3,000円 キャッシュバック!!!^{*B}

▶ **対象者** FMV購入者で、キャンペーン期間中に[◎]@nifty光 with フレッツ/ADSLにお申し込みいただき、お申し込み日から1年以内に開通した方。

- *A FMVのお得な特典(キャッシュバック)と併用できないキャンペーンがございます。お申し込み前に対象となるキャンペーン期間、内容などの最新情報をご確認ください。
- *B キャッシュバック特典振込前、解除またはコース変更された場合、キャッシュバック特典の対象外となります。キャッシュバック特典の詳細については、専用お申し込みページまたはお電話にてご確認ください。
- *C キャンペーンの内容、期間については下記の@niftyのホームページをご確認ください。
- *すでに回線を契約されている場合やタイプ変更の場合は特典適用外となります。
- *すでに@nifty会員の方も対象です。
- *キャンペーン詳細は、本体に同梱の@niftyブロードバンドマニュアルをご確認ください。
- *本キャンペーン特典は、@niftyブロードバンドマニュアルに記載のお申し込み方法にて入会された場合のみ適用となります。

▶ @niftyが実施中のおトクな特典やFMVならではの特典、また月額費用などの最新情報はこちらをご覧ください。

<http://www.nifty.com/azby/fmworld/>

ゴー! ニフティ

▶ お問い合わせ先

@niftyブロードバンド導入ご相談窓口 通話料 無料 0120-50-2210

受付時間 毎日9:00~22:00
携帯電話・PHS着信可

*記載されている内容は2008年8月現在のもので、予告なく変更されることがあります。

いつもあなたをサポートします。

※ システムメンテナンスのため、サービスを休止する場合がございます。また、サービス内容により、受付・回答時間が異なる場合がございます。



WEBサポート

24時間
365日

WEBサポートページ <http://azby.fmworld.net/support/>

使いこなし パソコンは初めてという方も安心

「セキュリティホールって何？」から「上手なWEB検索方法」まで、初心者の方をしっかりとサポートするメニューを豊富にご用意。もちろんWindows Vista®の基礎知識や活用方法もご紹介しています。

●メールで学べるパソコン講座「Azbyメールセミナー」(無料)

パソコンの基礎からWordやExcelまで、ご希望の講座をお申し込みいただき、講座テキストをHTMLメールでお届けします。*

*1 詳しい実施概要についてはホームページでご確認ください。

マイページ 毎日の生活に役立つサービスが盛りだくさん

お持ちの製品に関するサポート情報をお知らせします。インターネット検索・天気予報などのサービスもご利用いただけます。

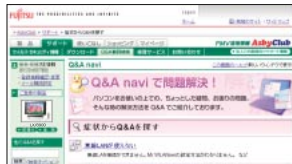
●情報満載のメールマガジン「AzbyClub通信」

FMVのサポート情報や使いこなし情報、最新のキャンペーン情報などを、メールでお届けする「AzbyClub通信」もマイページよりお申し込みできます。



サポート FMVの操作や設定、トラブルを解決!

ウイルス・セキュリティ情報など、FMVをより安心してご利用いただくための情報を提供しています。



◎ Q&A navi

疑問点や困ったことを手軽にお調べいただけます。「キーワード検索」だけでなく「症状」「目的」「カテゴリ」からも検索が可能。「用語解説」も付いているので初心者の方でも安心して使えます。



わかりやすいマニュアル

電子マニュアル

はじめての方も安心してWindows Vista®を学べる



「なるほどパソコン入門」

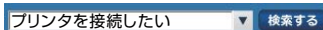


「FMV画面で見るマニュアル」*2



パソコンの取り扱いやトラブルシューティングなどを4つの方法で探せる。

検索 知りたい言葉や文章で探せる



目次 項目の一覧から探せる

索引 言葉の一覧から探せる

カテゴリ 主な分類から探せる



冊子マニュアル*3

Windows Vista®を安心して使える!



「ここが変わった! Windows Vista」

接続とセットアップも簡単!



「スタートガイド1 設置編」「スタートガイド2 セットアップ編」

トラブルの時も安心!



「トラブル解決ガイド」

地デジもすぐに見られる!



「FMVテレビ操作ガイド」

FMVの取り扱いは



「FMV取扱ガイド」

*2 また、「FMV画面で見るマニュアル」は、「富士通ウェブ・アクセシビリティ指針」に準拠しています。「富士通ウェブ・アクセシビリティ指針」とは、体の不自由な方や高齢の方のために文字色と背景色のコントラストを高くしたり、テキストを付記して読み上げソフトウェアとの親和性を高めるなどの取り組みです。*3 添付されるマニュアルは機種により異なります。

* これらのサービスの一部には、FMVのユーザー登録(AzbyClub会員登録)が必要となるものがあります。
* このカタログに掲載されているサポート・サービスの内容等は、2008年8月現在のものです。これらについては予告なしに変更することがあります。

* サポート・サービスの詳しい内容、最新情報などは、サポートページにてご確認ください。 <http://azby.fmworld.net/support/>

Fシリーズ
CEシリーズ
LXシリーズ
TEOシリーズ
LX/TEO
テレビ機能
FMV
おさずま機能
FMVなら安心
ソフトウェア
仕様一覧表
エコロジー
オプショナル
まるかかり一覧
ライティング