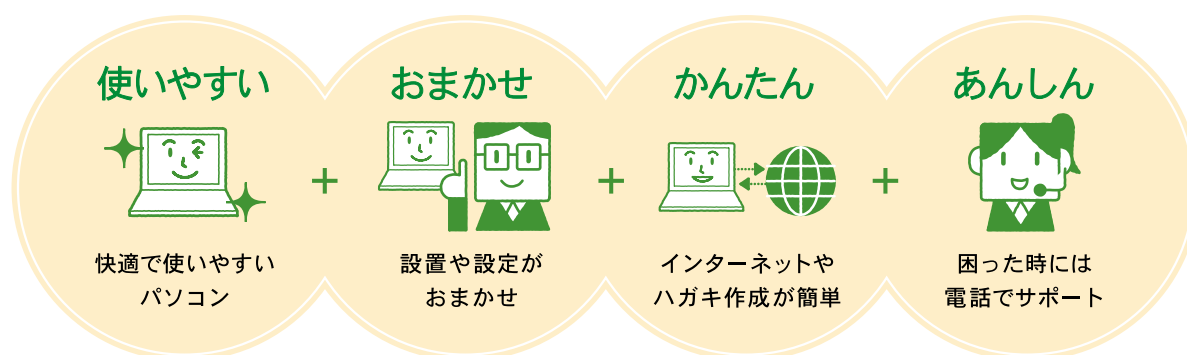


設定がメンドウなあなたも。
パソコンが初めてのあなたも。



誰でもカンタンに パソコンが 始められます。

FMVらくらくパックなら、
パソコンのこと、安心してお任せいただけます。
設置や設定がメンドウなあなたも、パソコンが初めてのあなたも、
かんたんに、パソコンのある生活がスタートします。



FMVらくらくパックは、「購入相談窓口」または「富士通ショッピングサイトWEB MART」で販売しております。


お電話での購入

【購入相談窓口】

通話料無料 なっとく ふじつう
0120-719-242

受付時間：平日9時～21時、土・日・祝日9時～17時

*電話番号はお間違えのないよう、お確かめのうえおかけください。

*システムメンテナンスのため、サービスを休止させていただく場合があります。


WEBでの購入

【富士通ショッピングサイトWEB MART】

<http://www.fujitsu-webmart.com/raku2>



使いやすい

パソコンのご紹介

快適で使いやすい
パソコンをお選びいただけます。

デスクトップ型 FMV-DESKPOWER EKシリーズ



EK/A50

大画面で見やすい
19型ワイド液晶で画面ひろびろ

かんたん接続
3本のケーブルをつなぐだけ



OS
Windows Vista® Home Premium with SP1 正規版

ディスプレイ
19型ワイド スーパーファイン VX液晶

CPU
インテル® Core™2 Duo プロセッサ T8100

メモリ
2GB デュアルチャネル対応

ハードディスク
約**160GB**

※EK/A30はインテル® Celeronプロセッサ540

ノートブック型 FMV-BIBLO NFシリーズ



NF/A70

持ち運び自由
バッテリーを内蔵した A4ノート

ID・パスワード入力もかんたん
指紋センサーに指先をスライドさせるだけ



OS
Windows Vista® Home Premium with SP1 正規版

ディスプレイ
15.4型ワイド スーパーファイン液晶

CPU
インテル® Core™2 Duo プロセッサ T8100

メモリ
2GB デュアルチャネル対応

ハードディスク
約**160GB**



見やすい画面

画面の文字やアイコンが大きく設定されています。

通常サイズ

らくらくパックサイズ



ゆったり設定2 文字・アイコン→特大
Internet Explorer 7.0 ズーム表示→125%表示



専用の説明書

大きな文字と画面付きでわかりやすい、専用の説明書を添付。





おまかせ

訪問セットアップ

メンドウな設定や接続は
訪問スタッフにおまかせ。

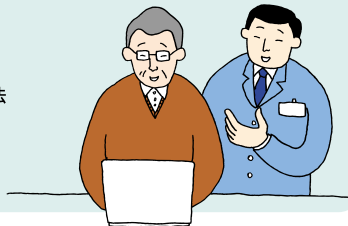
パソコンの設置から基本操作まで、丁寧にサポートいたします。

設置してすぐに
使えるようにします。

- パソコンの開梱/設置
- Windowsのセットアップ
- 筆ぐるめのインストール

パソコンの起動から終了までの
基本的な操作方法についての説明

- マウスの使い方
- 電源の入れ方/切り方
- キーボードでの入力方法
- 「@メニュー」の説明

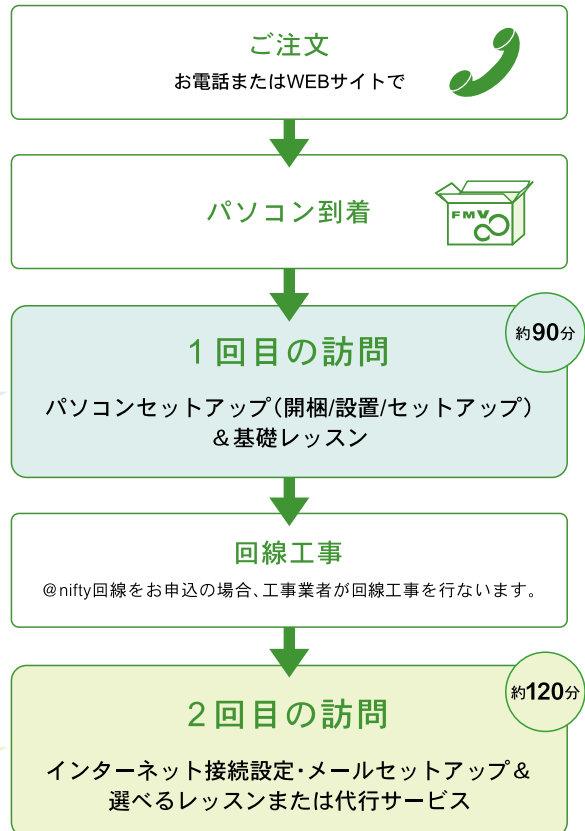
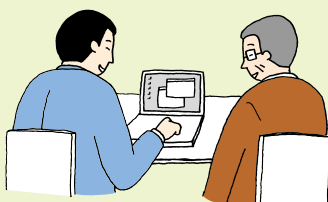


インターネットとメールを
使えるようにします。

- インターネット接続の設定
- ブラウザの設定
- メールソフトの設定
- パソコンを最新の状態にする
(Windows Update/アップデートナビ)
- セキュリティソフトの設定
- パソコンの設定情報を保存

パソコンに添付のテキストから
お客様が学びたい部分をレッスン(30分)、
または、下記いずれかを代行いたします。

- 無線LAN設定
- デジタルカメラの
データ取込み



※「インターネット接続設定・メールセットアップ&選べるレッスンまたは代行サービス」はFMVらくらくバックと同時に@nifty回線をお申込みいただきました場合にのみ行います。

@nifty回線のお申込をすれば
インターネットの接続設定やご利用もらくらく



@nifty(アット・ニフティ)は、富士通グループのニフティ株式会社が提供するインターネットサービスプロバイダです。

安心・安全のインターネット接続サービス

セキュリティと充実のサポートで光ファイバー/ADSLをこころゆくまで楽しめます。

楽しいサービス

豊富なコンテンツと細やかなサービスで楽しいブロードバンド生活を強力サポート。どなたでも楽しめるさまざまなサービスを提供しています。

※ @niftyを使用しているインターネット回線を同時にお申しいただく場合、ご注文時にいただいたお客様の個人情報(氏名、電話番号、住所)を富士通がニフティ株式会社に提供することに同意するものといたします。後日、インターネット回線のご案内・詳細のご説明についてニフティ株式会社からおお客様にご連絡をいたします。また、お客様とニフティ株式会社および回線業者との間で、直接プロバイダ契約および回線契約を行う必要がございます。なお、富士通は左記の契約に関する事項には一切責任を負わないものとします。



かんたん

専用メニュー&サービス

やりたいこと、作りたいものが簡単に始められます。

インターネット・Eメール・ハガキ作成は、ここからスタート。

■「@メニュー」

簡単で見やすいメニューです。



インターネットを見る



生活に便利な情報を見たり、知りたい情報を検索できます。

最新ニュースのチェック

天気予報を見る

株価を調べる

知りたい情報を検索する

困った!を解決する



パソコンに関して、困ったときに役立つページです。

お問い合わせ窓口の確認

よくあるお問い合わせ内容を見る

リモートサポート *詳細はP.05

Eメールを送受信する

「Windowsメール」を使ってEメールの送受信ができます。

■らくらく通信

パソコンに役立つ情報を、富士通から定期的にEメールでお届けします。



年賀状や暑中見舞いを作る

「筆ぐるめ Ver.15」を使って、楽しく、簡単に、色々なデザインの年賀状や暑中見舞いなどを作ることができます。



使い方を学ぶ



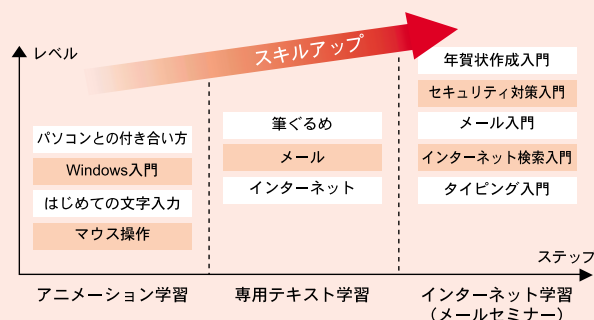
パソコン学習サービスを進めるうえで便利なページです。

学習状況がひと目でわかる

自分のペースで学習できる

■パソコン学習サービスについて

学習メニューにそって、ひとつずつ操作を覚えることにより、無理なくスキルアップすることができます。





あんしん

電話相談

ご購入者だけがご利用いただける 電話サポートです。

あなたの「困った」の解決や「やりたい」をお手伝いします。

1年間
無料^{※1}

365日^{※2}

受付時間9:00-17:00^{※3}

※1 有効期限について

・初めて「FMVらくらくパック」のパソコン本体に電源を入れた日(利用開始日)から1年間です。

※2 システムメンテナンスのため、サポートを休止させていただく場合があります。

・利用開始日から1年間は無料でFMVらくらくパック専用電話相談窓口をご利用いただけます。

※3 受付時間は予告なく変更させていただく場合があります。

・2年目以降は、有償でのサポートサービスを予定しております。

パソコンの
使い方が
よくわからない…



パソコンの使い方や技術的なご相談

- FMVらくらくパックパソコンの使い方サポート
- インターネット/Eメールのお問い合わせ
- ハガキ作成ソフト「筆ぐるめ Ver.15」の使い方アドバイス
- ワード、エクセルの使い方アドバイス
- 「FMVらくらくパック専用 パソコン学習サービス」のお問い合わせなど、パソコンの使い方につまずいたときにご相談ください。



FMVらくらくパック
専用のサポート担当者が
親切・丁寧に
お応えします！

パソコンの
調子が悪いなあ…
故障かな…？



パソコンの故障や修理のご相談

- パソコンの故障や修理に関するご相談
- パソコン修理便のお申し込み
- 訪問修理サービスのお申し込み



電話で相談

やりたいことが
あるんだけど
どうやるのかな…



パソコン生活のご相談



- 友人/子供/孫とメールでやりとりがしたい
- デジタルカメラで撮った写真をメールに添付して送ってみたい
- インターネットで旅先を調べたい/宿やチケットを予約したい
- パソコンで日記をつけてみたい
- プリンタやデジタルカメラなどの周辺機器を購入したい
- パソコンを学びたい、パソコンで悩んでいること・やってみたいことなどをなんでもご相談ください。可能なかぎりのアドバイスをさせていただきます。



リモートサポート

サポート担当者がインターネットを経由してお客様の画面を参照し、電話で操作案内をするサービスです。お客様が「操作がむずかしいな」「自分ではできないな」と感じたときに必要に応じて使用します。

* 本サービスのご利用にはブロードバンド回線が必要です。

専門用語が
わからなくても安心！



お客様

インターネット経由



お客様と同じ画面を
見ながら的確にサポート



FMVらくらくパック専用
電話相談窓口

* これらのサービスをご利用いただくには、FMVユーザー登録(AzbyClub会員)、「FMVらくらくパック利用規約」への同意が必要となります。

* このカタログに掲載されているサポート&サービスの内容等は、2008年6月現在のものです。これらについては予告なしに変更することがあります。

* Azby テクニカルサービスをFMVらくらくパックでご利用の場合、1件目より有料になります。(1件あたり2,000円(税込)お問い合わせ1件:お電話の回数ではなく、技術相談1項目ごとに1件とカウントいたします。)

富士通がおすすめするWindows Vista® Home Premium

■ ラインナップ

型名▶	FMV-DESKPOWER EK/A50	FMV-DESKPOWER EK/A30	FMV-BIBLO NF/A70	
基本OS ^(※1)	Windows Vista® Home Premium with SP1 正規版	Windows Vista® Home Premium with SP1 正規版	Windows Vista® Home Premium with SP1 正規版	
ディスプレイ	19型ワイド スーパーファインVX液晶	19型ワイド スーパーファインVX液晶	15.4型ワイド スーパーファイン液晶	
基本スペック	CPU	インテル® Core™2 Duo プロセッサ T8100	インテル® Celeron® プロセッサ 540	
	動作周波数	2.10GHz	1.86GHz	
	メモリ(標準/最大)	2GB ^(最大4GB) ^(※2) ^(※3) ^(※4) デュアルチャネル対応	2GB ^(最大2GB) デュアルチャネル対応	2GB ^(最大4GB) ^(※2) ^(※3) ^(※4) デュアルチャネル対応
	ハードディスク ^(※5)	約160GB	約160GB	約160GB
DVDドライブの種類	スーパーマルチドライブ DVD±R DL(2層)書き込み対応	スーパーマルチドライブ DVD±R DL(2層)書き込み対応	スーパーマルチドライブ DVD±R DL(2層)書き込み対応	
通信機能	LAN	1000BASE-T/100BASE-TX/ 10BASE-T準拠、Wake up on LAN機能対応	1000BASE-T/100BASE-TX/ 10BASE-T準拠、Wake up on LAN機能対応	
	無線LAN	-	-	
安心	FMVサポートナビ、BIOS/パスワード、 ハードディスクデータ消去	FMVサポートナビ、BIOS/パスワード、 ハードディスクデータ消去	指紋センサー、FMVサポートナビ、 ハードディスクパスワード、BIOS/パスワード、 ハードディスクデータ消去	
便利	光学式マウス、FeliCaポート	光学式マウス、FeliCaポート	光学式マウス、大型フラットポイント、 FeliCaポート、テンキー	
バッテリー稼働時間	-	-	約1.9時間	
本体質量 ^(※8)	約11.9kg	約11.9kg	約2.9kg	
統合ソフトウェア	Office Personal 2007(SP1)	-	Office Personal 2007(SP1)	

※1: 日本語32ビット版。 ※2: 最大メモリ容量にする場合は、メモリスロットにあらかじめ装着済みのメモリを取り外して、別売りの増設用メモリを突装する必要があります。 ※3: OSが使用可能な領域は約3GBになります。なお、装置構成によってご利用可能なメモリ容量は異なります。 ※4: 同容量の推奨増設メモリを2枚実装した場合のみデュアルチャネルとなります。 ※5: パーティションは約50GBをCドライブに、残りをDドライブに区画設定しています。また、Windows RE領域に約1GB、リカバリ領域に約12GBを占有しています。 ※6: チップセットに内蔵しています。 ※7: J52/W52/W53/W56をサポートしています。 ※8: 各製品で質量が異なる場合があります。

■ 主な搭載ソフトウェア

●: プレインストールされています。 ■: ハードディスクにあらかじめ導入されており、「@メニュー」やデスクトップアイコンなどからの初回起動時に自動的にセットアップします。
▲: 添付のDVD-ROMまたはCD-ROMからインストールしてください。 ※一部ソフトウェアについてはお使いになる際、添付CD-ROM等が必要となる場合があります。

利用目的	ソフトウェア名称	搭載状況	
		EK	NF

■ 基本OS

基本OS	ソフトウェア名称	EK	NF
基本OS	Windows Vista® Home Premium with Service Pack 1 正規版★ ※1	●	●

■ Microsoft® Office Personal 2007 Service Pack1

文書をつくる	表やグラフをつくる	Eメール・予定・住所録などを管理する	Officeを便利にする
Microsoft® Office Word 2007 (SP1適用済)	Microsoft® Office Excel® 2007 (SP1適用済)	Microsoft® Office Outlook® 2007 (SP1適用済)	Microsoft® Office ナビ 2007
● ※2	● ※2	● ※2	● ※2

■ インターネット・Eメール

ホームページを見る	Eメール・予定・住所録などを管理する	Eメールを送受信する	Flashコンテンツを楽しむ	ウイルス対策したり外部からの不正なアクセスを防止する	有害サイトへのアクセスを制限する
Windows® Internet Explorer® 7.0★	Microsoft® Office Outlook® 2007 (SP1適用済)	Windows® メール★	Flash® Player	Norton Internet Security™ 2008 ※3	i-フィルター® 4 ※4
●	● ※2	●	●	■	■

■ AV機能

デジタルサウンドを楽しむ	DVDやCDに音楽やデータを簡単に保存する	DVDを再生して楽しむ	画像の加工/補正をしたりスクリーンセーバーを作成する	画像の色や明るさの補正などを
Windows Media® Player 11★	Roxio Creator★ ※5	WinDVD® ★	@映像館★	@フォトタッチ★
●	●	●	●	●

利用目的	ソフトウェア名称	搭載状況	
		EK	NF

■ 趣味・実用

年賀状・ハガキを作成する	辞書・辞典を起動する	画像や動画情報を収録した広辞苑を使う	新しい用語や時事ニュースを調べる	国語・英和・和英・漢字の統合辞典を使う	FTPサーバへ接続してファイルを送る	病気やケガについて調べる	きれいな血液をつくることを学ぶ	電車の経路・運賃・時刻を検索する
筆ぐるめ Ver.15	電子辞書★	広辞苑第六版	現代用語の基礎知識2007年版	学研パーソナル統合辞典	@FTP★	時事通信社・家庭の医学	血液サラサラ健康事典	乗換案内 VER.5
■	●	●	●	●	●	●	●	●

■ 安心・簡単

さまざまなサポートツールを簡単に起動できる	データやインターネットの設定を簡単に保存・復元する ※5	電子マニュアルでFMVの取扱方法を説明する	パソコンを定期的に自動更新する	現在の利用環境を保存・復元する ※5	OSが起動しなくなった場合にデータを保存する ※5	廃却時にハードディスクのデータを消去する	ジャンルや目的からソフトウェアを選んで起動する	表示画面を見やすく拡大する	文字やアイコンの大きさ、マウスポインタの速度などを設定する
FMVサポートナビ★	FMかんたんバックアップ★	FMV画面で見るマニュアル★	アップデートナビ★	マイリカバリ★	かんたんバックアップレスキュー★	ハードディスクデータ消去★	@メニュー★	らくらくズーム★	ゆったり設定2★
●	●	●	●	●	▲	▲	●	●	●

※1 日本語32ビット版です。また、基本OSのみの再インストールはできません。 ※2 EK/A30にはプレインストールされていません。 ※3 無償サポートと無償アップデートの期間は、本ソフトウェア使用開始から90日間です。 ※4 無償サポートと無償アップデートの期間は、本ソフトウェア使用開始から30日間です。 ※5 バケットライト形式での記録機能は備えておりません。DVD-RAMへの書き込みには対応していません。 ※6 すべてのデータの保存/復元を保証するものではありません。また、著作権保護された映像や音楽などは保存/復元できない場合があります。 ※ 富士通では★印のソフトウェアのみサポートを行っております。

◎ FMVらくらくパックについて

FMVらくらくパックを購入する際には以下の「FMVらくらくパック販売条件」に同意いただく必要があります。

- FMVらくらくパックは、パソコン本体と専用サービスがセットになった商品です。パソコン本体と専用サービスを分けての購入はできないものとします。
- プレインストール・ソフトウェアは専用のものとなり、通常商品のものとは若干異なります。詳細は本カタログ、FMWORLD (<http://www.fmwORLD.net/fmv/>) 等にてご確認ください。
- お客様の都合による返品(クーリングオフ)は対象外とさせていただきます。
- ユーザー登録(AzbyClub登録)が必須となります。今回富士通製パソコンをはじめてご購入される際はユーザー登録(AzbyClub新規入会)を、既に他機種にてユーザー登録(AzbyClub会員登録)をされているお客様は登録機種の追加をお願いいたします。訪問セットアップの際に確認させていただくものとします。
- FMVらくらくパック専用サービスのご利用には、別途「FMVらくらくパック利用規約」への同意、「FMVらくらくパック利用者登録」を行っていただく必要がございます。訪問セットアップの際に確認させていただくものとします。
- パソコン本体の保証期間は3年間(通常保証1年間+延長保証2年間)となります。パソコン本体のお届けとは別に、プラス2年間用の「延長保証書」を郵送させていただきます。保証期間中に装置に故障が発生し、修理をご依頼いただく場合には、ご購入1年以内での故障修理の場合はパソコン本体に同梱された保証書、2年目3年目の故障修理の場合には延長保証書が必要となりますので、必ず大事に保管ください。
- FMVらくらくパックは、「購入相談窓口」または「富士通ショッピングサイト WEB MART」での限定販売商品です。

◎ 製品のご理解のために(ご購入前に必ずお読みください)

■ カタログについてのご注意

● 本カタログで使用している製品および画面の写真は開発中のものとなっております。そのため、実際の製品、画面とはデザインなどにおいて異なることがあります。また、記載している仕様、価格、デザインならびにサービス内容などは予告なしに変更することがあります。● 画面はハメコみ合成です。● 印刷の都合によりカタログの製品写真と実物では色彩が異なる場合があります。● 本カタログに記載の製品のディスク容量は、1MB=1000*byte、1GB=1000*byte換算値です。1MB=1024*byte、1GB=1024*byte換算のものとは表記上容量でも、実容量は少なくなりますのでご注意ください。● プレインストール/添付ソフトのバージョン/レベルや詳細機能は、予告なしに変更されることがあります。また、一部機能が制限される場合があります。● プレインストール/添付ソフトは、市販のパッケージ製品と、添付品・マニュアルなどにおいて一部異なるものがあります。また、マニュアルなどの記載については、一部汎用的な表現を使用している場合があります。● プレインストール/添付ソフトのマニュアルの中にはヘルプ機能とそれを代用しているものがあります。

■ 製品のご使用について

● Windows Vista用などと表記されているソフトウェアおよび周辺機器の中には本パソコンで使用できないものがあります。ご購入に際しては、各ソフトウェアおよび周辺機器の販売元にご確認ください。● 本製品は、情報処理装置等電波障害自主規制協議会(VCCI)の基準に基づくクラスB情報技術装置です。● 本製品および周辺機器は日本国内仕様であり、海外での動作保証は行っておりません。海外での保守サービスおよび技術サポートは行っておりません。● 誤操作や故障などにより、パソコンの記憶内容が失われたり、使用できない場合がございますが、保証書に定められた保証サービスを除き、これによる損害などの責任を当社では一切負いかねますのでご了承ください。重要なデータなどはこまめにバックアップを取っておくことをおすすめします。● 「マイリカバリ」「FMかんたんバックアップ」「かんたんバックアップレスキュー」では、すべてのデータの保存(復元/移行)を保証するものではありません。また、著作権保護された映像や音楽などは保存(復元/移行)利用できない場合があります。● 「WinDVD®」で動画を再生している際、他のソフトウェアの動作状態によっては動画がスムーズに再生されない場合があります。● 本カタログに記載の製品の内蔵ハードディスクなどの修理時には、インストール内容についての保証はされません。お客様ご自身で再インストールしていただきますのでご了承ください。● 本製品は、品薄、品切れになる場合があります。ご購入の際には、ご確認のうえ、お選びください。● 液晶ディスプレイは、製造工程により、各製品で色合いが異なる場合があります。また、液晶ディスプレイの特質上、温度変化などで多少の色むらが発生する場合があります。● 本製品を台の上に置く場合は、本製品の底面よりも広く水平であること、本製品の重量に耐えられるものであることをあらかじめご確認ください。本製品の底面よりも小さい台に乗せると、転倒のおそれがあります。● 設置の際は、マニュアルの設置方法をご参照ください。● 液晶ディスプレイは非常に精度の高い技術で作られており、画面の一部に点灯しないドットや、常時点灯するドットが存在する場合があります。これらは液晶ディスプレイの特性によるものであり、故障ではありませんので、予めご了承ください。(有効ドット数の割合は99.99%以上です。有効ドット数の割合とは「対応するディスプレイの表示しうる全ドット数のうち、表示可能なドット数の割合」を示しています。)交換・返品はお受けいたしかねます。● 本製品には、有寿命部品(LCD、DVD/CDドライブ、HDD等)が含まれています。有寿命部品の交換の時期の目安は、使用頻度や使用環境等により異なりますが、1日約8時間のご利用で約5年です。なお、長時間連続使用等、ご使用状態によっては早期に部品交換が必要となる場合があります。詳しくは、<http://www.fmwORLD.net/support/hosyo/index.html>をご覧ください。● 本製品は、24時間以上の連続使用を前提とした設計にはなっていません。● 本製品の補修用性能部品(製品の機能を維持するために必要な部品)の最低保有期間は、製造終了後6年間です。● 本製品を海外に輸出する、または非居住者に提供する際には、経済産業省の許可が必要となる場合がありますのでご注意ください。● カタログに掲載されている周辺機器をご利用の際は、ドライバおよびソフトウェアのアップグレードが必要になる場合があります。あらかじめご了承ください。● ユーザー登録の際にはお客様の氏名、住所、電話番号、メールアドレスなどの個人情報を登録していただく必要があります。

■ 商標について ● Intel、インテル、Intel ロゴ、Intel Inside、Intel Inside ロゴ、Intel Core Inside、Celeron、Celeron Insideは、アメリカ合衆国およびその他の国における Intel Corporation またはその子会社の商標または登録商標です。● Microsoft、Windows、Office ロゴ、Excel、Outlook、Windows Vista、Aero、Internet Explorer、Windows Media、Windows ロゴは、米国Microsoft Corporationの米国およびその他の国における登録商標または商標です。● 「Felicia」は、ソニー株式会社が開発した非接触ICカードの技術方式です。「Felicia」は、ソニー株式会社の登録商標です。● フィルターはデジタルアーツ株式会社の商標です。● AzbyClubは富士通株式会社の商標です。● その他の名称については、一般に各開発メーカーの商標または登録商標です。

■ DVD/CDドライブについて ● 本製品に搭載されているDVD/CDドライブはレーザーを使用しています。 [クラス1レーザー製品]

【著作権に関するご注意】

音楽や画像などの著作物は、著作権法で保護されています。音楽の録音・複製(データ形式の変換を含む)などは、お客様個人、またはご家庭内で楽しむのみ行うことができます。音楽や画像をネットワーク上で配信するなど、上記目的を超える場合は、著作権者の承諾が必要です。

▲ 安全に関するご注意

- ご使用の際は、マニュアルの「安全上のご注意」をよくお読みのうえ、正しくお使いください。
- 水、湿気、ほこり、油煙、腐食性ガスなどの多い場所に設置しないでください。
- 火災、故障、感電などの原因となることがあります。表示された正しい電源・電圧でお使いください。

Fujitsu disclaims that the products under this catalog or peripheral devices of the products conform standards or requirements of countries or regions outside Japan nor are compatible with any products or devices other than expressly so stated by Fujitsu in writing. Repair and technical support requests are accepted only in Japan.

富士通株式会社 本社 〒105-7123 東京都港区東新橋1-5-2 汐留シティセンター

FMVらくらくパックは、「購入相談窓口」または「富士通ショッピングサイトWEB MART」で販売しております。

通話料無料 なっとく ふじつう
0120-719-242
 【購入相談窓口】
 お電話での購入

受付時間: 平日9時~21時、土・日・祝日9時~17時

* 電話番号はお間違えないよう、お確かめのうえおかけください。

* システムメンテナンスのため、サービスを休止させていただく場合があります。

WEBでの購入

【富士通ショッピングサイトWEB MART】

<http://www.fujitsu-webmart.com/raku2>

このカタログの内容は、2008年6月現在のものです。

* このカタログに掲載されている製品の仕様、ならびにサービスの内容等は、予告なしに変更することがあります。



このカタログには、森林認証紙、大豆インキ、有害な廃液を出さない水なし印刷方式を採用しています。