

2008年夏モデル

2008.6

THE POSSIBILITIES ARE INFINITE

FUJITSU

# FMV TEO

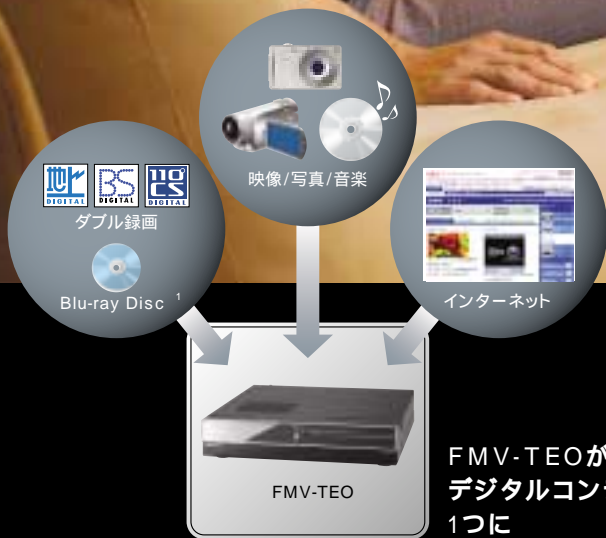
PCをテレビにつなぐ、  
デジタルライフの新提案。



**HDMI™**  
HIGH-DEFINITION MULTIMEDIA INTERFACE

本カタログ掲載製品の価格には、配送・アンテナ・設置調整費等は含まれておりません。





FMV-TEOが  
デジタルコンテンツを  
1つに

たっぷり録れる  
大容量! 約750GB<sup>1</sup> HDD

ハイビジョン コンテンツを  
そのまま取り込み/編集

大画面でインターネット



テレビの楽しみ方が  
もっと広がる。

リモコンの「おすすめ」ボタンを押せば、最新ニュースやお客様の好み  
に合わせたおすすめ番組が表示され、常に新しい情報を紹介します。

#### おすすめ番組

過去の録画履歴から自動的に学習  
して、好みにあった番組をおすす  
めします。

#### おすすめ自動録画

TEOが好みに合わせて自動録画  
した番組を視聴できます。



あなたの好みの番組を学習して録画

## テレビとつながって 広がる楽しみ。



TEOなら



### 映像や写真の 取り込み/編集がかんたん。

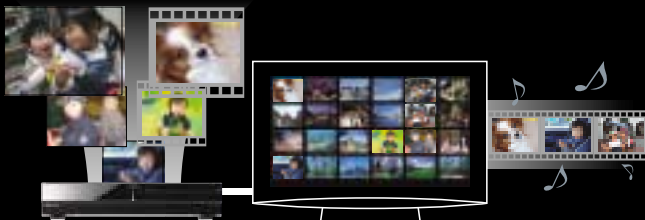
TEOがあれば、ハイビジョン映像や写真を快適に扱えて、簡単に写真からミュージックビデオを作成してテレビで楽しむことができます。

#### ハイビジョンビデオ

撮影した映像を取り込んでオリジナルのタイトルを作成したり、チャプター編集が簡単にできます。

#### 写真

メモリーカードを差し込むだけで「マイフォト」が自動起動し、ワンクリックで写真を取り込めます。



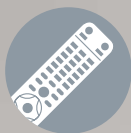
TEOなら



### リモコンのまま、大画面で インターネットを楽しめる。

マウス操作もできるリモコンで、キーボードやマウスに持ちかえることなく、インターネットが楽しめます。





## 便利なBlu-ray Disc、ハードディスクレコーダーとして活用する。

### デジタル3波を2番組同時録画できる 安心の「ダブル録画」

地上、BS、110度CSデジタル放送を2番組同時録画できます。同じ時間に重なったデジタル放送を2番組同時録画できるので、見たい番組を録り逃しません。



### ハイビジョン番組を 容量を気にせずたっぷり録画

約750GBの大容量ハードディスクとBlu-ray Discドライブを搭載しているので、ハードディスクにどんどん録画して、ハイビジョン映像のままBlu-ray Discに保存することができます。<sup>1</sup>

内蔵ハードディスク約750GB Blu-ray Disc 片面2層(50GB)



ハイビジョンのまま  
最大約92時間録画



ハイビジョンのまま  
最大約6.5時間保存

<sup>1</sup> TEO/A70Dは約500GBのハードディスク(ハイビジョンのまま最大約60時間録画可能)とスーパーマルチドライブ搭載です。  
\* 裏表紙の「Blu-ray Disc視聴に関するご注意」もあわせてご確認ください。

### さらに便利な機能も充実

#### かんたん録画予約

リモコンから電子番組表を起動して、録画したい番組を選択するだけで簡単に録画予約ができます。

#### 延長録画

スポーツやドラマ番組で放送時間に変更になっても、自動的に延長して録画することができます。

#### S D画質変換

録画したハイビジョン放送のデータを、S D画質に変換して約1/3に縮小することができます。<sup>2</sup>

#### ぴったりムーブ(移動)・ダビング

保存したい番組がDVDディスクの容量を超えてしまう場合でも、自動変換で1枚に収まるように保存できます。<sup>3</sup>

<sup>2</sup> 変換には録画時間の約2倍の時間がかかります。

<sup>3</sup> 録画品質やDVDディスクの空き容量により、1枚に収まらない場合があります。また、対象となる番組は最長4時間までの番組となります。

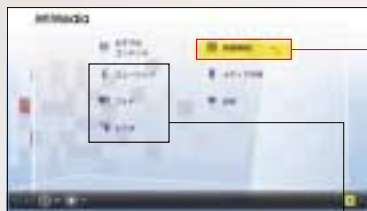
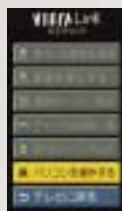
### テレビのリモコンでTEOを操作できる

### テレビとリンク

パナソニック製ビエラリンク対応テレビ「ビエラ」やシャープ製ファミリンク対応テレビ「AQUOS」にHDMIで接続すると、使い慣れたテレビのリモコンでTEOを操作できます。「ビエラ」なら、「ビエラリンク」ボタンを押して「パソコンを操作する」<sup>4</sup>を選ぶだけで、TEOに取り込んだ様々なデジタルコンテンツをテレビのリモコンで楽しむことができます。<sup>5</sup>

<sup>4</sup> 画像はPZ800シリーズのものです。接続したテレビによって異なる場合があります。

<sup>5</sup> 「PZ750SK」、「PZ800」、「PZ85」、「PZ80」、「LZ85」、「LZ80」、「PX80」、「LX80」、「LX8」シリーズに対応。



#### 【操作できるメニュー】

- ・おすすめコンテンツ
- ・ミュージック
- ・フォト
- ・ビデオ
- ・録画番組
- ・メディア共有
- ・設定

保存しておいた写真や音楽も簡単に探して楽しむことができます。

### FMV-TEOは多彩なテレビとつながり 画面サイズを選ばない。

(詳しくは P.05)

パナソニック製テレビ「VIERA(ビエラ)」やシャープ製テレビ「AQUOS(アクオス)」などのHDMI入力端子が搭載しているテレビを、好きな色、デザイン、画面の大きさなど、自由に選んでTEOとつなげることができます。

標準添付の1.5m以外のHDMIケーブルをご利用になる場合は、パナソニック製HDMIケーブルをおすすめします。( <http://panasonic.jp/cord/hdmi.html> )



**HDMI**  
HIGH DEFINITION MULTIMEDIA INTERFACE

### TEOの状態が一目でわかる 「イルミネーションLED」

TEOの動作状態によって、イルミネーションLEDの光り方が変わります。また、気分や好みに合わせて通常時の光るパターンを変更することもできます。

通常時



録画中





## 高性能パソコンとして使う。

AMDの高性能デュアルコアCPUと最新チップセットでハイビジョン映像も快適動作

省電力と高パフォーマンスを両立させ、マルチタスクもスムーズに行なえるデュアルコアCPU、「AMD Turion™ X2 デュアルコア・モバイル・プロセッサ」を搭載しています。また、AMDの新チップセット「AMD M780G」に内蔵されている「ATI Radeon™ HD 3200 グラフィックス」の「UVDテクノロジー」(動画再生支援機能)で、大幅にCPU負荷を軽減することにより、パソコン機能を活用しながら、ハイビジョン映像を快適に再生、編集できます。



3Dゲームもストレスなく楽しめる高速グラフィック・アクセラレータ

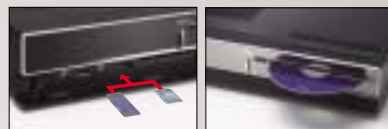
3D描写能力に優れたグラフィック・アクセラレータ、「ATI Radeon™ HD 3200 グラフィックス」により、3Dゲームもスムーズに楽しめます。



©2001-2008 SQUARE ENIX CO., LTD. All Rights Reserved.

フロントアクセスで多様なデータをかんたん取り込み

TEOは、写真、動画、音楽などの様々なファイルフォーマットを扱うことができます。また、ダイレクト・メモリースロットやIEEE1394c(DV)、USB端子などを前面に配置しているので、データの取り込みに便利です。



ダイレクト・メモリースロット スロットインBlu-ray Discドライブ 6

【対応メモリーカード】

- ・SDメモリーカード( SDHCメモリーカード含む )
- ・メモリースティック(メモリースティックPRO含む)

6 TEO/A70Dの場合は、スロットインスーパーマルチドライブです。

ギガビットLANや無線LANでインターネットを快適に使える

ギガビットLAN(1000BASE-T)や無線LANを搭載しているので、インターネットの世界を好きなテレビで高速、快適に楽しめます。

\* インターネットに接続できる環境が必要です。(ブロードバンド環境を推奨)無線(ブロードバンド)インターネット/ネットワーク接続を行う場合は、別途ワイヤレスブロードバンドルーターなどが必要です。



ぐるなび

目的、場所、予算等の条件から飲食店を気軽にスピーディーに検索できます。



Google Earth



Google Earth

地球の隅々まで、衛星写真のリアルな映像で自由に見ることができます。

©2008 Google™

インターネットで広がる世界

YAHOO! オークション



Yahoo!オークション

誰でも簡単に欲しいものを競り落としたり、いらぬものを出品したりできます。

縦置きでも好きなテレビと組み合わせられます。 7



NIFTY 2008-2009 All Rights Reserved.

7 写真の液晶テレビは別売です。縦置きには専用オプションのフット「FMV-FTO3」(別売)が必要です。



ハードウェア仕様一覧 \* 下記内容はハードウェア仕様であり、ソフトウェアによっては下記機能をサポートしていない場合があります。

シリーズ名		FMV・TEOシリーズ	
品名		TEO/A90D	TEO/A70D
型名		FMVTEA90D	FMVTEA70D
基本OS(*1)		Windows Vista® Home Premium with Service Pack 1 正規版	
CPU		AMD Turion™ X2 デュアルコア・モバイル・プロセッサ RM-70 	
	動作周波数	2GHz	
キャッシュメモリ	セキュリティ機能	CPUウイルス防止機能(*2)	
	1次	64KB命令×2＋64KBデータ×2 (CPU内蔵)	
	2次	1MB(CPU内蔵)	
システムバス		3600MHz(Hyper Transport™ 3.0)	
チップセット		AMD M780G チップセット	
メインメモリ(*3)×(*4)	標準容量	2GB(1GB×2)×デュアルチャネル対応DDR2 SDRAM、SO-DIMM、PC2-5300対応)(ビデオメモリと共用)	
	スロット数[空き]	2[0]	
	最大容量	4GB(*5)×(*6)	
表示機能	グラフィック・アクセラレータ	ATI Radeon™ HD 3200＋UVDテクノロジ (チップセット内蔵) 	
	ビデオメモリ	256MB(メインメモリと共用、ATI HyperMemory™)×(*7)＋64MB ローカルフレームバッファ	
	最大表示色	フルカラー1677万色(*8)	
フロッピーディスクドライブ		オプション(外付け、別売)(*9)	
ハードディスクドライブ(*10)		約750GB(シリアル ATA/300、7200回転/分)	約500GB(シリアル ATA/300、7200回転/分)
空き容量(*11)		約666GB	約434GB
最大録画時間(*12)		約9.2時間	約6.0時間
Blu-ray Disc/DVD/CDドライブ(別表参照)		スロットインBlu-ray Discドライブ(スーパーマールドライブ機能対応)	スロットインスーパーマールドライブ(DVD±R DL(2層)書き込み対応)
オーディオ機能		チップセット内蔵＋High Definition Audioコーデック	
スピーカー			
通信機能	モデム	データ:最大56kbps(V.90規格準拠)(*13)	
	LAN	1000BASE-T/100BASE-TX/10BASE-T準拠、Wake up on LAN機能対応	
	無線LAN(*14)	IEEE802.11b(*15)/g(*16)準拠 	
テレビ機能(別表参照)		     	
インターフェース	PCカード		
	ダイレクト・メモリスロット(*17)	SDメモリーカード(SDHCメモリーカード含む)/メモリースティック(メモリースティックPRO含む)対応	
	USB(*18)	USB2.0準拠コネクタ4ピン×6(2:前面、4:背面)	
	IEEE1394(DVⅡ)(*19)	4ピン(S400×1)	
	映像出力(別表参照)	HDMI出力端子×1(*20) DVI-D出力端子(24ピン)×1(*20)	
	キーボード(PS/2)		
	モデム	モジュラーコネクタ4ピン(RJ11)×1	
	LAN(RJ45)	LANポート1000BASE-T/100BASE-TX/10BASE-T×1	
	テレビアンテナ入力/B-CASカードスロット	●地上デジタルアンテナ入力端子 ●BSデジタル・110度CSデジタルアンテナ入力端子 ●B-CASカードスロット	
	ビデオ/コンポーネント入力		
オーディオ入力	マイク端子 ラインイン端子		
オーディオ出力	ヘッドホン端子 光デジタルオーディオ出力端子(角形)(*21) ラインアウト端子		
拡張スロット数[空き]・サイズ			
ベイ	内蔵3.5"ベイ[空き]	1[0]標準搭載のハードディスクドライブ専用	
	5"ベイ[空き]	1[0]標準搭載のスロットインBlu-ray Discドライブ専用	1[0]標準搭載のスロットインスーパーマールドライブ専用
入力装置	キーボード	フラットケーブル付ワイヤレス・キーボード(87キー、無線方式)(*22)(単3電池2個付属)(*23)	
	ポインティングデバイス	ワイヤレス・マウス(光学式×800CPI、無線方式)(*22)×(*24)(単3電池2個付属)(*23)	
	リモコン	リモコン(マウス機能対応)赤外線方式×(*25)単4電池2個付属	
入力コネクタ		平行2Pアース付	
電源・周波数(*26)		AC100V・50/60Hz	
消費電力	通常消費電力(*27)/最大消費電力	約49W/114W	約46W/114W
	待機時消費電力(スリープ/休止時)	約3W/約2W	
省エネ法に基づくエネルギー消費効率(省エネ基準達成率)(*28)(2007年度基準)		区分 0.0023(AA) 	区分 0.0022(AA) 
外形寸法[幅×奥行×高さ](突起部含まず)		横置き用フットを含まない場合:340×357.5×65mm、横置き用フットを含む場合:340×357.5×75mm	
本体質量		約6.6kg	
温湿度条件		温度10～35 / 湿度20～80%RH(動作時) 温度10～60 / 湿度20～90%RH(非動作時)(ただし、動作時、非動作時ともに結露しないこと)	
サポートOS(*1)×(*29)		Windows Vista® Home Premium with SP1 正規版、Windows Vista® Ultimate with SP1 正規版	
主な添付品		アプリケーションディスク HDMIケーブル(1.5m) B-CASカード電源ケーブル モジュラーケーブル マニュアル類 リモコン 保証書	

# 富士通がおすすめするWindows Vista® Home Premium

## TEO推奨テレビ一覧(表示領域の自動設定対応テレビ)

ドット・バイ・ドット表示推奨テレビとHDMIケーブルで接続すれば、自動的に画面びつたりに表示されます。さらに自動ドット・バイ・ドット表示対応テレビでは、TEOやテレビの設定なしで自動的にドット・バイ・ドット表示になります。

### ドット・バイ・ドット表示推奨テレビ一覧

#### 自動ドット・バイ・ドット表示対応テレビ

パナソニック製  
ビエラリンク対応テレビ<sup>※</sup>「ビエラ」

型 名	型 名
TH-50PZ800	TH-37LZ85
TH-46PZ800	TH-32LZ85
TH-42PZ800	TH-37LZ80
TH-46PZ85	TH-32LZ80
TH-42PZ85	TH-37LZ75
TH-50PZ80	TH-50PX80
TH-46PZ80	TH-32LX80-H、-S
TH-42PZ80	TH-26LX80-H、-S
TH-65PZ750SK	TH-20LX80-H、-S
TH-58PZ750SK	TH-17LX8-P、-S、-W、-R、-A
TH-50PZ750SK	
TH-42PZ750SK	
TH-50PZ70	
TH-42PZ70	

#### ドット・バイ・ドット表示対応テレビ<sup>A</sup>

パナソニック製  
ビエラリンク対応テレビ<sup>※</sup>「ビエラ」

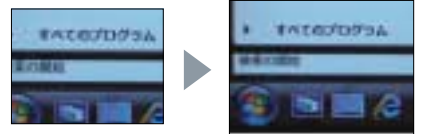
型 名
TH-50PZ700SK
TH-42PZ700SK
TH-50PZ700
TH-42PZ700
TH-103PZ600
TH-65PZ600
TH-58PZ600
TH-50PZ600

シャープ製  
ファミリンク対応テレビ<sup>※</sup>「AQUOS」

型 名	型 名
LC-52EX5	LC-42DS3-B、-W、-R
LC-46EX5	LC-37DS3-B、-W、-R
LC-42EX5	LC-32DS3-B、-W、-R
LC-37EX5	LC-32DS1-B、-W、-R
LC-65RX1W	LC-32D30-B、-W、-R、-C、-G
LC-57RX1W	LC-26D30-B、-W、-R
LC-52RX1W	LC-20D30-B、-W、-R、-C、-G
LC-46RX1W	LC-32D10-B、-W、-R
LC-42RX1W	LC-26D10-B、-W、-R
LC-52GX4W、3W、2W、1W	LC-20D10-B、-W、-R
LC-46GX4W、3W、2W、1W	LC-32P1-W
LC-42GX4W、3W、2W、1W	LC-26P1-W
LC-37GX4W、3W、2W、1W	LC-22P1-W
LC-32GH4、GH3	
LC-26GH4、GH3	

#### ドット・バイ・ドット表示とは

FMV-TEOが出力するデスクトップの解像度とテレビの画素数が一致しているため、拡大・縮小なしでテレビの画面全体に表示されます。



\* 画面はイメージであり、テレビメーカー、型名で表示は異なります。

<sup>A</sup> 「TEO Utility」を起動して「かんたん設定」を実行するだけでドット・バイ・ドット表示にできます。  
<sup>※</sup> テレビまたは、テレビのディスプレイ部に直接接続しない場合、「WinDVD<sup>®</sup>」や「DigitalTVbox」、  
「BD-MovieAlbum(TEO/A90Dのみ)」は、ご利用できません。

より詳細なテレビとの動作確認情報や画面の表示イメージについては、下記URLに記載していますので、ご購入前にご確認ください。  
(<http://www.fmwORLD.net/fmv/teo/>)

## FMV-TEOの接続端子別出力解像度

接続端子	映像出力フォーマット/解像度			
HDMI出力端子	映像出力フォーマット	1080p(1125p)	1080i(1125i)	720p(750p)
	解像度	1920×1080ドット	1920×1080ドット	1280×720ドット

<sup>B</sup> 本解像度をサポートし

接続端子	表示解像度
DVI-D出力端子 <sup>C</sup>	1920×1200ドット <sup>D</sup> 、1600×1200ドット、1440×900ドット <sup>D</sup> 、1360×768ドット <sup>D</sup> 、1280×1024ドット、1024×768ドット、800×600ドット

<sup>B</sup> HDMIの標準映像出力フォーマットではありません。お使いのテレビやディスプレイによってはご利用いただけません。  
<sup>C</sup> テレビやディスプレイに直接接続できない場合、ならびにHDCP非対応のディスプレイと接続時は、「WinDVD<sup>®</sup>」と「DigitalTVbox」、  
「BD-MovieAlbum(TEO/A90Dのみ)」は、ご利用いただけません。  
<sup>D</sup> 本解像度をサポートし

## テレビ機能仕様一覧

テレビ放送	地上デジタル放送	BSデジタル・110度CSデジタル放送
対応ソフトウェア	DigitalTVbox	
テレビチューナー	地上デジタルテレビ放送(ダブル録画対応)	BSデジタル・110度CSデジタルテレビ放送(ダブル録画対応)
録画画質モード	デジタルハイビジョン放送(約17Mbps、1440×1080ドット、約7650MB/時間)	デジタルハイビジョン放送(約24Mbps、1920×1080ドット、約10800MB/時間 または、約24Mbps、1440×1080ドット、約10800MB/時間)
	デジタル標準テレビ放送(約8Mbps、720×480ドット、約3600MB/時間)	デジタル標準テレビ放送(約11Mbps、720×480ドット、約4950MB/時間)
高画質化機能	Dixelテクノロジー <sup>E</sup>	

<sup>E</sup> 高画質化機能の詳細については、次のURLをご覧ください。(http://www.fmwORLD.net/fmv/fmg/) \* テレビ番組の録画などは、お客様個人またはご家庭で楽しむ目的のみにご利用ください。

## Blu-ray Disc/DVD/CD/Dライブ仕様一覧

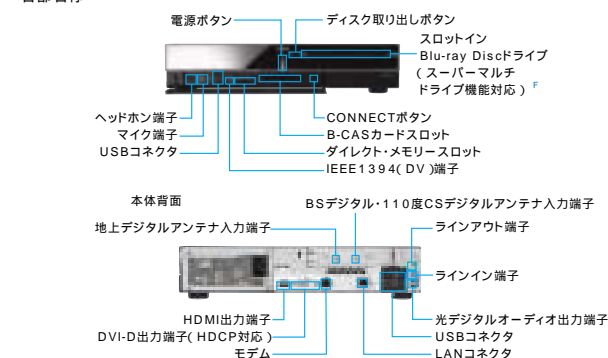
ドライブ	スロットインBlu-ray Discドライブ(スーパーマルチドライブ機能対応)	スロットインスーパーマルチドライブ(DVD±R DL(2層)書き込み対応)
対応モデル	TEO/A90D	
読み出し可能BD	BD-ROM BD-R(25GB) BD-R DL(2層×50GB) BD-RE(25GB) BD-RE DL(2層×50GB)	-
書き込み可能BD	BD-R(25GB) BD-R DL(2層×50GB) BD-RE(25GB) BD-RE DL(2層×50GB)	-
読み出し可能DVD	DVD-ROM DVD-R(3.95GB/4.7GB) DVD-R DL(2層×8.5GB) DVD-RW(4.7GB) DVD+R(4.7GB) DVD+R DL(2層×8.5GB) DVD+RW(4.7GB) DVD-RAM(4.7GB/9.4GB)	DVD-ROM DVD-R(3.95GB/4.7GB) DVD-R DL(2層×8.5GB) DVD-RW(4.7GB) DVD+R(4.7GB) DVD+R DL(2層×8.5GB) DVD+RW(4.7GB) DVD-RAM(4.7GB/9.4GB)
書き込み可能DVD	DVD-R(4.7GB for General) DVD-R DL(2層×8.5GB) DVD-RW(4.7GB) DVD+R(4.7GB) DVD+R DL(2層×8.5GB) DVD+RW(4.7GB) DVD-RAM(4.7GB/9.4GB)	DVD-R(4.7GB for General) DVD-R DL(2層×8.5GB) DVD-RW(4.7GB) DVD+R(4.7GB) DVD+R DL(2層×8.5GB) DVD+RW(4.7GB) DVD-RAM(4.7GB/9.4GB)
読み出し速度	CD:最大24倍速 CD-R:最大24倍速 CD-RW:最大24倍速 DVD-ROM:最大8倍速 DVD-R:最大8倍速 DVD-R DL(2層):最大6倍速 DVD-RW:最大6倍速 DVD+R:最大8倍速 DVD+R DL(2層):最大6倍速 DVD+RW:最大6倍速 DVD-RAM:最大5倍速 BD-ROM:最大2倍速 BD-R:最大2倍速 BD-RE:最大2倍速 BD-R DL(2層):最大1.6倍速 BD-RE DL(2層):最大1.6倍速	CD:最大24倍速 CD-R:最大24倍速 CD-RW:最大24倍速 DVD-ROM:最大8倍速 DVD-R:最大8倍速 DVD-R DL(2層):最大6倍速 DVD-RW:最大6倍速 DVD+R:最大8倍速 DVD+R DL(2層):最大6倍速 DVD+RW:最大6倍速 DVD-RAM:最大5倍速
書き込み/書き換え速度	CD-R:最大8倍速 CD-RW:最大8倍速 DVD-R:最大8倍速 DVD-R DL(2層):最大2倍速 DVD-RW:最大4倍速 DVD+R:最大8倍速 DVD+R DL(2層):最大2.4倍速 DVD+RW:最大4倍速 DVD-RAM:最大5倍速 BD-R:最大2倍速 BD-RE:最大2倍速 BD-R DL(2層):最大1倍速 BD-RE DL(2層):最大1倍速 パッファアンダーランエラー防止機能	CD-R:最大24倍速 CD-RW:最大10倍速 DVD-R:最大8倍速 DVD-R DL(2層):最大4倍速 DVD-RW:最大6倍速 DVD+R:最大8倍速 DVD+R DL(2層):最大4倍速 DVD+RW:最大8倍速 DVD-RAM:最大5倍速 パッファアンダーランエラー防止機能

\* Blu-ray Disc、DVD-RAMによっては再生できない場合があります。\* ディスクによってはご利用になれない場合もあります。\* 書き込み、書き換え速度は、ドライブの性能値です。\* 書き込み、書き換え速度に対応したディスクが必要になりますが、対応ディスクは販売されていない場合があります。\* 読み出し、書き込み速度は、ディスクや動作環境によって異なる場合があります。  
\* Blu-ray Disc、DVD-RAMはカートリッジから取り出した状態あるいはカートリッジなしでご利用ください。\* 同じ機能の場合でも、媒体の装着方式が異なる場合があります。\* Ultra Speed CD-RWディスクはご利用になれません。\* BD-RE Ver1.0ディスクには対応していません。\* 12cmのBlu-ray Disc、CD/DVDがお使いになれます。また、8cmのディスクはご使用になれません。

## 外形寸法



## 各部名称



<sup>F</sup> TEO/A90Dのみ、TEO/A70Dの場合はスロットインスーパーマルチドライブです。

## 環境への取り組み

**J-Mossグリーンマーク**

J-Mossグリーンマークは、JIS C 9500:2008に規定される特定化学物質(鉛・六価クロム・水銀・カドミウム・PBB(ポリ臭化ビフェニル)・PBDE(ポリ臭化ジフェニルエーテル)の6物質)の含有マークの表示が必要な製品に表示できるマークです。カタログ掲載の製品は、J-Mossグリーンマークに対応しています。J-Mossの詳細は、<http://home.zeita.or.jp/eps/jmoss.html>をご参照ください。

\* 富士通製パソコンにおけるJ-Mossグリーンマーク製品の詳細情報は、<http://www.fmwORLD.net/fmv/jmoss/>をご覧ください。

富士通の環境についての取り組みの詳細は、富士通ホームページ「環境活動」をご覧ください。(http://jp.fujitsu.com/about/csr/eco/)

## オプション

**縦置き用フット**  
「FMV-FT03」オープン価格

TEOシリーズ専用  
本体を縦置きで使用する際に必要  
キーボードもコンパクトに収納可能  
フットを使用して縦置きにした寸法(幅×奥行×高さ)  
:200×357.5×357mm(突起部含まず)

**PCリサイクル**

このマークが付いた富士通製パソコンは、新たな料金のご負担なく富士通がリサイクル(回収・再資源化)いたします。詳しくは、下記のホームページをご覧ください。

**富士通パソコンリサイクル受付センター**

お申し込み  
<http://azby.fmwORLD.net/recycle/>

お問い合わせ 03-5715-3140  
(受付時間 9:00～17:00、土・日・祝日を除く)

**会員限定キャンペーン実施中!**<sup>1</sup>

<2008年10月31日お申し込み分まで>  
<http://azby.fmwORLD.net/shopping/>

**FDDユニット**

【会員特別価格】**2,980円**(税抜2,839円)<sup>3</sup>でご提供中!

1 事前にAzbyClubへの入会(FMVユーザー登録)が必要です。ご購入はインターネットでの手続きとなります。詳細は、マイページ内の「優待販売」(<http://azby.fmwORLD.net/shopping/>)にてご確認ください。

2 2008年11月1日以後は、通常会員価格5,229円(税抜4,980円)でご提供となります。

3 価格は送料別です。

富士通がおすすめするWindows Vista® Home Premium

「信頼」と「高品質」をめざして。  
開発から製造まで一貫した国内生産体制を確立しています。

生産拠点

お客様

開発拠点

「富士通アイソテック」

「富士通川崎工場」

お客様からいただいたご意見は開発拠点に集約し、生産拠点にフィードバック、使いやすさの向上、信頼性の確立など、よりよい製品作りのために活用しています。

製品のご理解のために(ご購入前に必ずお読みください)

カタログについてのご注意

本カタログで販売している製品および画面の写真は開発中のものとなっております。そのため、実際の製品、画面とはデザインなどにおいて異なることがあります。また、記載している仕様、価格、デザインなどはサービス内容が予告なしに変更することになります。画面はパソコンで構成です。印刷の都合によりカタログの製品写真と実物では色相が異なる場合があります。本カタログに記載の製品の容量は、一般的に1MB=1000\*byte、1GB=1000\*byte換算です。1MB=1024\*byte、1GB=1024\*byte換算のものは表記上同等量でも、実容量は少なくなりますのでご注意ください。フロッピーディスクは、フォーマットした環境(メーカー、機種、ソフト)が違っても、データを読み書きできる容量は異なります。パソコンで作成したBlu-ray DiscやDVDは、ご使用いただくBlu-ray DiscプレーヤーやDVDプレーヤー、記録媒体または記録状態などによって、再生できない場合があります。ブレインストール/添付ソフトのバージョン/レベルや詳細機能は、予告なしに変更されることがあります。また、一部機能が制限される場合があります。ブレインストール/添付ソフトは、市販のパソコン製品と、添付品・マニュアルなどにおいて一部異なるものがあります。また、マニュアルなどの記載については、一部汎用的な表現を使用している場合があります。ブレインストール/添付ソフトのマニュアルの中にはソフトの機能でそれを使用しているものがあります。

製品のご使用について

Windows Vista用などとして表記されているソフトウェアおよび周辺機器の中にはパソコンで使用できないものがあります。ご購入に際しては、各ソフトウェアおよび周辺機器の使用についてご確認ください。オプション機器をご購入の際は、富士通製品情報ページ FMWORLD.NETの「FMVシリーズ システム構成図」を参照し、接続を確認したうえで買い求めください。本製品は、情報処理装置等電波障害自主規制協議会(VCCI)の基準に基づくクラスB情報技術装置です。本製品および周辺機器は日本国内仕様であり、海外での動作保証は行っておりません。海外での保守サービスおよび技術サポートは行っておりません。誤操作や故障などにより、パソコンの記憶内容が失われたり、使用できない場合がありますが、保証対象と定められたサービスは必要です。これによる損害などの責任を当社では一切負いかねますのでご了承ください。重要なデータなどはこまめにバックアップを取っておくことをおすすめします。「リカバリディスク」を標準添付していませんので、あらかじめハードディスクに保存されているリカバリ用データを、市販のDVDディスク(DVD-R(片面一層)の対応)に保存しておくとあります。万が一、リカバリディスクを破損、および消去した場合は、お問い合わせ窓口(0120-950-222)にご相談ください。「マイリカバリ」/「FMかんたんバックアップ」/「かんたんバックアッププラスキュー」/「PC乗換ガイド」は、すべてのデータの保存/復元/移行を保証するものではありません。また、著作権保護された映像/デジタル放送の録画番組などや音楽などには保存/復元/移行/利用できない場合があります。また、「WinDVD」の動画を再生している間、他のソフトウェアの動作状態によっては動画がスムーズに再生されない場合があります。本カタログに記載の製品の内部ハードディスクなどの修理時は、インストール内容についての保証はされません。お客様が自分で再インストールをしていただく必要があります。本製品を台の上に着く場合は、本製品の底面より広く水平であること、本製品の重量を耐えられるものであることをあらかじめご確認ください。本製品の底面より小さい台に乗せると、転倒の恐れがあります。本製品には、有寿命部品(CD/DVDドライブ、HDD等)が含まれています。有寿命部品の交換の必要となる場合は、使用頻度や使用環境等により異なりますが、1日約8時間の使用で約5年です。なお、長時間連続使用等、ご使用状態によっては部品交換が必要となる場合があります。詳しくは、http://www.fmwORLD.net/support/hosyo/index.htmlをご覧ください。本製品は、24時間以上の連続使用を前提とした設計になっております。本カタログ掲載製品の価格には配送・設置・アンテナ工事・その他付帯工事・インストール・修理指導などの費用は含まれておりません。本製品の保証期間は1年です。本製品の補修用性能部品(製品の機能を維持するために必要な部品の)の最低保有期間は、製造終了後3年です。本製品を海外に輸出する、または非居住者に提供するのは、経済産業省の許可が必要となる場合がありますのでご注意ください。カタログに掲載されている周辺機器をご利用の際は、ドライバおよびソフトウェアのアップグレードが必要となる場合があります。あらかじめご了承ください。ユーザー登録の際にはお客様の氏名、住所、電話番号、メールアドレスなどの個人情報登録していただく必要があります。

【著作権に関するご注意】

音楽や画像などの著作権は、著作権法で保護されています。音楽の録音・複製(データ形式の变换を含む)などは、お客様個人、またはご家庭内で楽しむ目的のみで行うことができます。音楽や画像をネットワーク上で配信するなど、上記目的を超える場合は、著作権者の許諾が必要です。

Blu-ray Disc視聴に関するご注意

市販されているBlu-ray Discや、デジタル放送を移動ムーブ/ダビングしたコンテンツの再生には「WinDVD」を、デジタル放送を移動ムーブ/ダビングしたコンテンツの再生/録画にはBD-MovieAlbumを使用してください。「Windows Media」Player、やその他メディアプレイヤーを使用してBlu-ray Discの再生はできません。「WinDVD」でBlu-ray Discを再生する際は、ご購入時の状態から最新状態に更新してください。「WinDVD」を更新するには、サポートページ http://azby.fmwORLD.net/support/ から対応プログラム(随時提供)をダウンロードし、インストールしてください。Blu-ray Discでは著作権保護されたコンテンツを録画・編集・再生するために著作権保護技術AACsを採用しています。Blu-ray Discを継続的に楽しみたいためには、定期的にAACsキーを更新することが必要です。AACsキーはWinDVDまたはBD-MovieAlbumが表示するメッセージに従いインターネットに接続することで更新することができます。更新されない場合には、著作権保護されたコンテンツの録画・編集・再生ができなくなる可能性があります。なお、著作権保護されていないコンテンツの録画・編集・再生には著作権が不要です。本製品がインストールされた「WinDVD」は、BD-MovieAlbumは製品出荷開始後1年間はAACsキーの更新を行うことができます。それ以降の対応につきましてはhttp://www.fmwORLD.net/aacs/にアクセスしてご確認ください。Blu-ray Disc再生機能はコンテンツ内蔵のプログラムに従って動作しますので、コンテンツによって、操作方法、操作時の画面、効果音、アイコンなどの機能・動作は、それぞれ異なる場合があります。これらの詳細は、コンテンツに添付されている取扱説明書を参照するか、発売メーカーに直接お問い合わせください。使用するBlu-ray Discのタイトルによっては、動画や音声もスムーズに再生できない場合があります。Blu-ray Discを再生する前に、他のアプリケーションを終了させてください。また、再生中に他のアプリケーションを起動させたり、他の操作は行わないでください。「DigitalVBox」でテレビ番組を録画中は、Blu-ray Discを再生しないうえに、Blu-ray Discの再生およびテレビ番組の録画が正しく動作しない場合があります。また、Blu-ray Disc再生中に、テレビ番組の予約録画の開始されると、Blu-ray Discの再生およびテレビ番組の録画が正しく動作しない場合がありますので、録画予約されていない時間帯にBlu-ray Discの再生をしてください。Blu-ray Discの再生を開始するまでに、時間がかかる場合があります。

無線LAN対応製品使用上のご注意

2.4GHzの周波数帯では、電子レンジなどの産業・業務・医療用機器のほか、他の無線LANシステム、工場の製造ラインなどで使用される免許を要する移動体識別用構内無線局、免許を要しない特定小電力無線局、アマチュア無線局など、以下「他の無線局」と略す)が適用されています。1.本製品の使用に伴い、近づく医療機関や工場がないことを確認してください。2.万一、本製品と「他の無線局」との間に電波干渉が発生した場合には、速やかに本製品の使用チャンネルを変更するか、使用場所を変えるか、または本製品の運用を停止してください。3.無線LANの2.4GHz帯で利用している無線設備は、全帯域を使用し、かつ移動体識別周波数の帯域を回避可能です。変調方式としてはDS-SS方式およびOFDM方式を採用し、干渉距離は40mです。4.ワイヤレス製品は日本仕様のため、日本国内以外では使用できません。5.心臓ペースメーカーの装着部位から22cm以上離してください。電波によりペースメーカーの動作に影響を及ぼすことがあります。6.無線LANではセキュリティの設定をすることが非常に重要です。詳細については、<http://www.fmwORLD.net/annco/wlan/index.html>をご覧ください。7.IEEE802.11bのチャンネル14はサポートしていません。

Fujitsu disclaims that the products under this catalog or peripheral devices of the products conform standards or requirements of countries or regions outside Japan nor are compatible with any products or devices other than expressly so stated by Fujitsu in writing. Repair and technical support requests are accepted only in Japan.

富士通株式会社 本社 〒105-7123 東京都港区東新橋1-5-2 汐留シティセンター

富士通製品情報ページ http://www.fmwORLD.net/ 1モードから見られる製品情報 http://www.fmwORLD.net/fm/

本カタログ掲載パソコンのご購入に関する相談は、こちらまで。

【購入相談窓口】

な っ と く フ ジ ツ ー

通話料 無料 0120-719-242

(受付時間:平日9時~21時、土・日・祝日9時~17時)

\*電話番号はお間違えないよう、お確かめのうえおかけください。

CB2690 2008年6月 D

ミックス紙

PRINTED WITH SOY INK

このカタログは、森林認証紙および大豆インキを使用しています。

FMVなら安心の 24時間 365日 サポート

FMVなら安心 24時間 365日対応

富士通 パーソナル製品に関するお問い合わせ窓口

※電話番号はお間違えないよう、おかけください。

1 システムメンテナンスのため、サービスを休止する場合がございます。また、サービス内容により、受付・回答時間が異なる場合がございます。

デジタル放送対応モデルご購入前のご注意

電波・受信・施設(アンテナ等)について

地上デジタル放送をご覧いただくには、地上デジタルの送信局に向けてアンテナを設置する必要があります。専用のUHFアンテナやデジタル放送対応のブースター、アッテネーターなどが必要になる場合があります。放送エリア内であっても、地形やビルなどにより電波が遮られ、視聴できない場合があります。BSデジタル・110度CSデジタル放送が地上デジタル放送と同じケーブルで伝送されている場合は、分波器を使ってBSデジタル・110度CSデジタル放送と地上デジタル放送に分けてから接続することを推奨します。BSデジタル・110度CSデジタル放送をご覧いただくには、BSデジタル・110度CSデジタル放送に対応した衛星アンテナが必要です。分波器やブースターなどをご利用の場合は2150MHz対応の伝送機器が必要です。また、チャンネルによっては加入契約が必要で、デジタル放送をご覧いただくためには、アンテナケーブル(別売)の他に、利用環境によっては分波器(別売)もしくは分波器(別売)・混合器(別売)などが必要となります。BSデジタル・110度CSデジタル放送などの衛星放送は、雷雨や曇りのような強い雨が降ると信号が弱くなり、一時的に画面にノイズや音声に雑音が出たり、最悪の場合には全く受信できなくなることがあります。これは気象条件によるもので、また、衛星あるいは放送局側のトラブルにより放送が中断されない場合があります。ケーブルテレビをご利用のお客様は、伝送方式によっては地上デジタル放送をご利用になることができません。あらかじめ、伝送方式について、ご利用のケーブルテレビ会社に確認ください。なお、本製品は同一周波数パススルー(放送電波と同じチャンネルでUHF帯で送られる方式、周波数変換パススルー(放送電波をVHF・MID・SH帯に周波数変換して送られる方式)に対応しており、この場合ケーブルテレビの端子と本製品をそのまま接続することで地上デジタル放送をご利用いただくことが可能です。地上デジタル放送の放送エリアについては、社団法人デジタル放送推進協会のホームページでご確認ください。((http://www.dpa.or.jp)) 共同施設・集合住宅施設におけるデジタル放送受信について

視聴環境対策、電波障害対策の共同施設や、集合住宅における共同受信施設では、デジタル放送受信のために、アンテナやブースターなどの機器の再調整、追加、あるいは取り替えが必要になる場合があります。詳しくは施設管理者へお問い合わせください。視聴・録画について

デジタル放送を視聴・録画するためには、本製品に添付の「B-CASカード」をパソコン本体に挿入しておく必要があります。ただし、録画禁止信号が加えられた番組は録画することはできません。録画は本製品に内蔵のハードディスクの専用フォルダにのみ可能です。Blu-ray DiscやDVDディスクや市販の外付けハードディスクには録画できません。デジタル放送の視聴・録画、ハードディスクに録画したデジタル放送の番組の再生は、本製品にブレインストールされている「DigitalVBox」でのみ対応しています。「DigitalVBox」で「受信レベル」が60以上であることがデジタル放送を見るための目安です。60未満の場合は、アンテナ(別売)や、ブースター(別売)・アッテネーター(別売)・分波器(別売)などの追加や調整が必要になる場合があります。録画したデータは録画したパソコンでのみ再生可能です。他のパソコン、録画/再生機器やBlu-ray DiscやDVDディスク、外付けハードディスクなどにコピーまたは移動して再生することはできませんが、外付けハードディスクなどにバックアップ(一時的にデータを退避)することによって、ただし、再生するためには録画した機器の録画したフォルダにアクセスする必要があります。なお、バックアップするためには録画データより大きい空き領域が必要ですのでご注意ください。録画した番組はネットワーク経由で他の機器で再生することもできます。録画した番組をハードディスク上で編集/加工することはできません。Blu-ray Discへ移動ムーブもしくはダビングした番組は「BD-MovieAlbum」で編集可能です。「リカバリディスク」を解凍後交換して録画できますが、再生の際は元々録画した元の解凍後へ戻すように表示されます。予約録画はログオンしているユーザーアカウントの権限が「管理者」または「標準」ユーザーの場合のみ動作します。「Guest」ユーザーでログインした状態で、視聴および予約録画を開始しませんがご注意ください。Windowsの「ユーザー」の切り替えに対応していないため、録画中に「ユーザー」の切り替えを行うと、録画が停止します。「ユーザー」の切り替えを行う際は、録画中ではないことを確認してください。「DigitalVBox」を起動したまま、Windows Aeroはオフになります。デジタル放送は、Windows Vistaを起動した後に「DigitalVBox」で視聴できます。

移動ムーブ/ダビング、SD画質変換について

ハードディスクに録画した番組は、Blu-ray DiscやPRM対応のDVD-RAMに移動ムーブすることができます。また、Blu-ray DiscもしくはDVDに移動ムーブした場合は、元のハードディスクの録画番組は消去されます。移動ムーブの途中でキャンセルボタンを押して書き込みを中止した場合は、その時点までのデータがBlu-ray DiscもしくはDVDに保存され、残りのデータはハードディスクに残ります。ハードディスクに残ったデータは再度移動ムーブすることが可能です。録画予約時に「ダビング録画」をするには、既定してハードディスクに録画した番組は、ハードディスクの録画番組を残したままBlu-ray DiscやPRM対応のDVD-RAMに書き出すことができます。ただし、ダビングの時間につき録画予約できず、1つの録画番組でダビングは1回しか実行できません。また、録画番組がBlu-ray DiscもしくはDVDの残り容量を超えて2枚以上のBlu-ray DiscもしくはDVDにまたがる場合は、2枚目の録画の作成は行われませんが、Blu-ray DiscもしくはDVDの残り容量に注意してください。ダビングの途中でキャンセルボタンを押して書き込みを中止した場合は、その時点までのデータがBlu-ray DiscもしくはDVDに保存され、残りのデータはハードディスクに残ります。Blu-ray DiscもしくはDVDに書き出すことはできません。1枚のBlu-ray DiscもしくはDVDに書き出す時間は可変ビットレート(VBR)のMPEG2に変換するため、録画番組により変動します。Blu-ray DiscもしくはDVDに移動ムーブもしくはダビング、SD画質変換中は、テレビ番組の視聴・録画・予約録画の実行が可能です。Blu-ray DiscもしくはDVDの書き出しは、フォーマット変換処理を行うため、録画番組の再生時間よりも長い時間が必要となります。SD画質変換時は録画番組の再生時間の約2倍の時間が必要となります。移動ムーブもしくはダビング、SD画質変換中は、文字表示、データ放送、番組情報は保存されません。複数の録画データを一度に移動ムーブもしくはSD画質変換することはできません。SD画質変換中に、キャンセルした場合、変換したデータは消去されます。再度変換したい場合は、元データをもとにSD画質に変換してください。移動ムーブもしくはダビングしたDVDをパソコンで再生する場合は、PRM対応の「WinDVD」をご利用ください。PRMに対応していない「WinDVD」では再生できません。移動ムーブもしくはダビングしたBlu-ray Discをパソコンで再生する場合は、AACsのBlu-ray Disc媒体に対応した「WinDVD」をご使用ください。移動ムーブもしくはダビングしたDVDをパソコン以外で再生する場合は、PRMのDVD-RAM媒体に対応したDVDプレーヤーやDVDレコーダーが必要です。移動ムーブもしくはダビングしたBlu-ray Discを再生する場合、AACsのBlu-ray Disc媒体に対応したプレーヤーやBlu-ray Discレコーダーが必要です。Blu-ray DiscもしくはDVDに移動ムーブ/ダビングした番組は、パソコンや他の機器・媒体に再度移動ムーブ/ダビングすることはできません。「DigitalVBox」で録画した番組をBlu-ray DiscまたはDVDに移動ムーブもしくはダビング、SD画質変換中は、手動でスリープ状態に移行しようとしても、スリープ状態へは移行せずにアイドリングに移行します。ダビング10について

新ルール「ダビング10」への対応を予定しております。対応の詳細に関しては、次のURLにてお知らせいたします。((http://www.fmwORLD.net/fmv/dubbing10/)) 修理について

本製品は高度な信号処理技術を用いており、故障内容により、修理しても録画した番組が再生できない場合があります。また、修理可能でも時間がかかる場合があります。あらかじめご了承ください。その他

双方向サービスをご利用いただくには、LANによるインターネット接続、またはモデムによる通信が必要となり、別途通信料がかかることがあります。5.1ch音声の番組は2chにダウンミックスして視聴・複製できなくなります。他のソフトウェアの動作状況などご利用環境によっては、コマ落ちなど生じる場合がありますが、故障ではありません。本製品のデジタル放送の録画については、ARIB規格に準拠した方式を採用しています。

商標について

AMD、AMD Arrowロゴ、AMD Turion、ATI、ATIロゴ、Radeon、ATI HyperMemory、ならびにこれらの組み合わせは、Advanced Micro Devices, Inc.の商標または登録商標です。Microsoft、Windows、Windows Vista、Aero、Internet Explorer、Windows Media、Windowsロゴ、Windows Vistaロゴは、米国Microsoft Corporationの米国および他の国における登録商標または商標です。HDMI、HDMIロゴ、およびHigh-Definition Multimedia Interface、HDMI Licensing LLCの商標または登録商標です。「Blu-ray Disc」は商標です。SDHCロゴは商標です。「メモリスティック」はソニー株式会社の商標または登録商標です。「i-フィルター」はデジタルアーク株式会社登録の商標です。G-ガイド、G-GUIDE、およびGガイドロゴは、米Gemstar-TV Guide International, Inc.またはその関連会社日本国内における登録商標です。「脳トレナー」はセガトイズの登録商標です。その他の名称については、一般に各関連メーカーの商標または登録商標です。

Blu-ray Disc/DVD/CDドライブについて

本製品に搭載されているBlu-ray Disc/DVD/CDドライブはレーザーを使用しています。

クラス1レーザー製品

安全に関するご注意

ご使用の際は、マニュアルの「安全上のご注意」をよくお読みのうえ、正しくお使いください。

水、湿気、ほこり、油煙、腐食性ガスなどの多い場所には設置しないでください。火災、故障、感電などの原因となることがあります。表示された正しい電源・電圧をお使いください。

F MVシリーズについてのお問合せ、ご用命は下記にお申し付けください。

このカタログの内容は、2008年6月現在のもです。このカタログに掲載されている製品の価格、仕様、ならびにサービスの内容等は、予告なしに変更することあります。