

2010年 春モデル

2010.1

F M V

BIBLO LOOX

FUJITSU

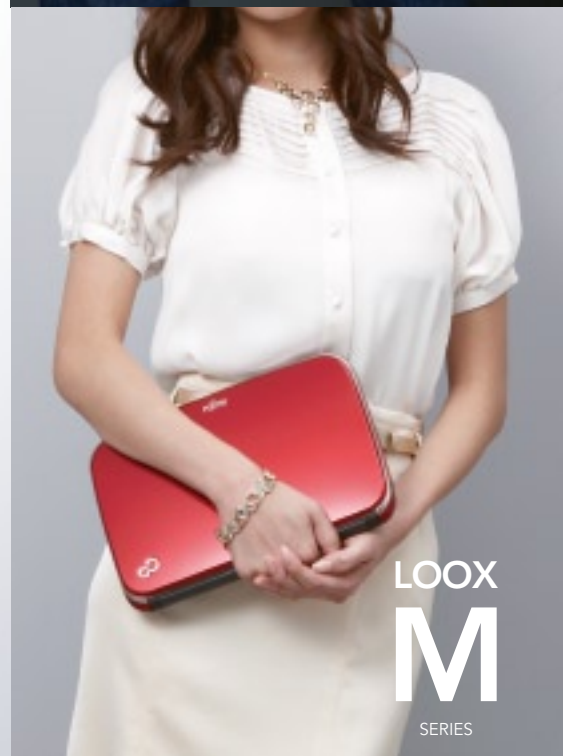
Windows®. Life without Walls™.
富士通がお勧めする Windows 7.



LOOX
U
SERIES



LOOX
C
SERIES



LOOX
M
SERIES

本カタログ掲載製品の価格には、配送・設置調整費などは含まれておりません。



Green
Policy
Innovation



富士通の環境についての取り組みの詳細は、富士通ホームページ「環境活動」をご覧ください。(http://jp.fujitsu.com/about/csr/eco/)

いつでも持ち歩きたくなる、
約495gの『Real Pocket size』。



	基本OS	ディスプレイ	CPU	メモリ	フラッシュメモリディスク	無線通信機能
LOOX U/G90	Windows® 7 Home Premium 正規版	タッチパネル式 5.6型ワイド スーパーファイン液晶 (LEDバックライト)	インテル® Atom™ プロセッサ Z520 (HTテクノロジー対応)	2GB/ 最大2GB	約30GB	WIMAX、 無線LAN (IEEE 802.11a/b/g/n準拠)、 Bluetooth®ワイヤレステクノロジー

Anytime
Anywhere

Real Pocket size



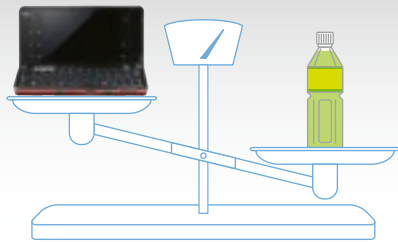
幅204mm×奥行き106.5mmの『Real Pocket size』だから、いつでもどこでも持ち運ぶことができます。さらに、WiMAX搭載により受信最大13Mbps、送信最大3Mbpsの高速モバイル通信を実現^{*1}。駅やオフィス街など広いエリアでワイヤレス高速通信が可能です^{*2}。

^{*1} 数値は最大速度であり、お客様の実利用速度を示すものではありません。実際の通信速度は電波状況や回線の混雑状況によって異なります。

^{*2} ご利用の際は、別途サービスの申し込みや設定が必要となります。また、サービスエリアについては、UQコミュニケーションズのホームページ(<http://www.uqwimax.jp/service/area/>)でご確認ください。

約495g

Ultra Light



*画像はイメージです。

約495gの超軽量ボディ。500mlペットボトルより軽いので、手軽に持ち歩くことができます。

便利な
タッチ
機能

Touch



キーボードを使用することなくタッチで操作できます。そのため、いつでもどこでもかんたんにインターネットを活用できます。

約16mmの
キーピッチ

Comfortable



ポケットに収まる手帳サイズながらキーピッチ約16mmを確保。快適なキー入力を実現します。

360°
デザイン

Design



360°どこから見ても鮮やかな3色のカラーデザイン。シンプルながら、飽きのこない色合いを表現しました。

^{*}写真のパソコンは、FMVLUG90R、FMVLUG90B、FMVLUG90Gです。^{*}仕様の詳細は、裏表紙でご確認ください。
^{*}搭載ソフトウェアについては、P.6でご確認ください。^{*}機種により機能、搭載ソフトウェアが異なります。^{*}画像はハメコミ合成です。

BIBLO LOOX C SERIES

11.6型ワイド

ハイビジョンを滑らかに、
デュアルコアサブノート。



LOOX C	
本体質量	バッテリー稼働 ^{※1}
約1.6kg	LOOX C/E70 約9.2 時間
	LOOX C/E50 約6.2 時間

※1 JEITA測定法Ver1.0による値。



充実性能

「Windows® 7
Home Premium 正規版」を搭載

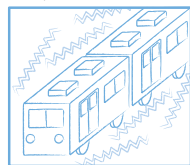
おすすめ
Point!



高性能デュアルコア
CPUを搭載

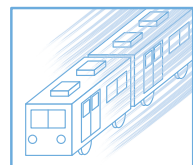
処理速度が高速なので、シングルコアCPU
に比べインターネットのハイビジョン（高画
質）コンテンツを快適に楽しむことができ
ます。

シングルコアだと・・・



カクカク・・・

デュアルコアだと・・・



サクサク!!

「Office Personal
2007 (SP2)」搭載モデルを
ラインナップ



FMVLE50B3



FMVLE50R3



FMVLE50L3

コンパクト

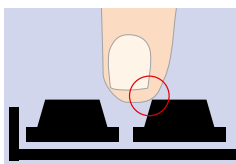
高解像度（1366×768ドット）の
11.6型ワイド液晶を搭載

最薄部約26.4mmで質量約1.6kgの
軽量スリムボディー



使いやすさにこだわったキーボード

コンパクトボディーながら約19mmのキー
ピッチを確保。さらに、隣り合うキーを同時
に押ししてしまうのを防ぐ独自のキー形状と、
パソコン内部に水滴が侵入しにくい「バスタ
ブ構造」を採用しています。



こだわり

独自の共有機能を搭載

DVDドライブ共有機能



DVDドライブ搭載のパソコン
有線/無線LANを経由して、もう1台のパソコン
※2のDVDドライブを利用することができ、
ソフトウェアのインストール作業など※3を行う
ことができます。

※2 Windows® XP以降のOSを搭載したFMVシリーズに限り
ます。
※3 データの書き込みやリカバリ、音楽CDの再生・リッピング、
DVDビデオの再生には対応していません。

電子辞書として使える全16種の
辞書・辞典コンテンツを搭載

詳しくは▶P.5

モバイル利用に配慮した堅牢設計

詳しくは▶P.5

高画質Webカメラを搭載
(有効画素数約130万画素)



*写真のパソコンは、FMVLE70B、FMVLE70R、FMVLE70Lです。*仕様の詳細は、裏表紙でご確認ください。*搭載ソフトウェアについては、P.6でご確認ください。*機種により機能、搭載ソフトウェアが異なります。*画像はハメコミ合成です。

	基本OS	ディスプレイ	CPU	メモリ	ハードディスク	無線通信機能	総合ソフトウェア
LOOX C/E70	Windows® 7 Home Premium 正規版	11.6型ワイド スーパーファイン液晶 (LEDバックライト)	インテル® Core™2 Duo プロセッサ SU9400 (超低電圧版)	2GB/ 最大4GB	約320GB	無線LAN (IEEE 802.11n/b/g準拠)、 Bluetooth®ワイヤレステクノロジー	—
LOOX C/E50			インテル® Celeron® プロセッサ SU2300 (超低電圧版)				Office Personal 2007 (SP2) (FMVLE50B3、FMVLE50R3、FMVLE50L3のみ)

詳しくは▶ www.fmwORLD.net/fmv/looxc/

インターネットを
より快適に、
高解像度ネットブック。

LOOX M	
本体質量	バッテリー稼働 ^{※1}
約1.2kg	約5.0時間

※1 JEITA測定法Ver1.0による値。



インターネットを快適に活用できる

おすすめ
Point!

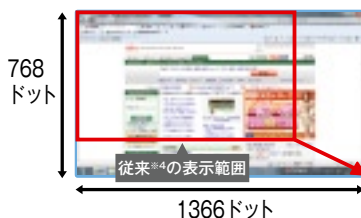
高速モバイル通信でインターネットを楽しめる WiMAX搭載モデルをラインナップ (FMVLMG30B, FMVLMG30R, FMVLMG30W)

受信最大20Mbps、送信最大6Mbpsの高速
モバイル通信を実現^{※2}。駅やオフィス街など
広いエリアでワイヤレス通信が可能^{※3}。

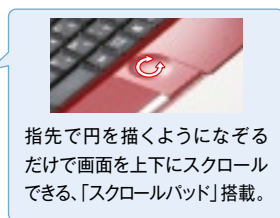
※2 数値は最大速度であり、お客様の実利用速度を示すものではありません。
実際の通信速度は電波状況や回線の混雑状況によって異なります。
※3 ご利用の際は、別途サービスの申し込みや設定が必要となります。また、
サービスエリアについては、UQコミュニケーションズのホームページ
(<http://www.uqwimax.jp/service/area/>) でご確認ください。

高解像度 (1366×768ドット) の10.1型ワイド液晶を搭載

高解像度の液晶を採用することで、多くの情報を一度に表示でき、
インターネットをより快適に活用することができます。



※4 FMV-BIBLO LOOX M/E10。



指先で円を描くようなぞる
だけで画面を上下にスクロール
できる、「スクロールパッド」搭載。

充実性能&モバイル性能

「Windows® 7 Starter 正規版」 を搭載

「Office Personal 2007 2年間ライセンス版 (SP2)」^{※5} 搭載モデルをラインナップ

※5 Office Personal 2007のすべての機能を、2年間の有効期間
でご使用いただける製品です。
詳細はP.6【Microsoft® Office Personal 2007 2年間
ライセンス版 (SP2) に関するご注意】をご確認ください。



電子辞書として使える全16種の 辞書・辞典コンテンツを搭載 (詳しくは▶P.5)

モバイル利用に配慮した堅牢設計

詳しくは▶P.5

高画質Webカメラを搭載 (有効画素数約130万画素)

大容量バッテリー (別売オプション) で 稼働時間約10.0時間^{※6}を実現



※6 JEITA測定法Ver1.0による値。

稼働時間
UP

詳しくは▶裏表紙

独自の共有機能を搭載



USBケーブル (標準添付) を1本挿すだけで、
LOOX Mのデータをもう1台のパソコン^{※7}に
転送することができます。

DVDドライブ共有機能

USBケーブル (標準添付) を1本挿すだけで、
かんたんにもう1台のパソコン^{※7}のDVD
ドライブを利用することができます。

※7 Windows® XP以降のOSを搭載したFMVシリーズにのみ。

*写真のパソコンは、FMVLMG30B2、FMVLMG30R2、FMVLMG30W2です。*仕様の詳細は、裏表紙でご確認ください。*搭載ソフトウェアについては、P.6でご確認ください。*機種により機能、搭載ソフトウェアが異なります。*画像はハメコみ合成です。

	型名	基本OS	ディスプレイ	CPU	メモリ	ハードディスク	無線通信機能	総合ソフトウェア
LOOX M/G30	FMVLMG30B2, FMVLMG30R2, FMVLMG30W2	Windows® 7 Starter 正規版	10.1型ワイド スーパーファイン液晶 (LEDバックライト)	インテル® Atom™ プロセッサー N450 (HTテクノロジー対応)	1GB/ 最大2GB	約250GB	無線LAN (IEEE 802.11n/b/g準拠)、 Bluetooth®ワイヤレステクノロジー WiMAX、無線LAN (IEEE 802.11a/b/g/n準拠)、 Bluetooth®ワイヤレステクノロジー	Office Personal 2007 2年間ライセンス版 (SP2)
	FMVLMG30B, FMVLMG30R, FMVLMG30W							

Dictionary 多彩で豊富な辞書・辞典

全16種類の辞書ソフトを搭載

- 明鏡国語辞典MX
- ジーニアス英和・和英辞典MX (2種)
- 新漢語林MX
- 三省堂デイリー3ヶ国語辞典 (6種)
- 三省堂デイリー3ヶ国語会話辞典 (2種)
- 学研パーソナル総合辞典 (4種)



電子辞書としても利用でき、1台2役のネットブック。



辞書機能

インターネット



Solid-body LOOXシリーズこだわりの堅牢設計

持ち運ぶ際のさまざまなシーンを想定して評価試験を実施しています。



ハツとする
トラブルを想定して・・・



落下試験

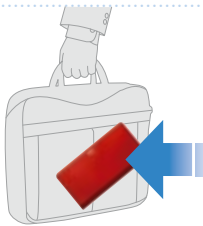
PCを落下させ、正常に動作するかチェックします。



PC衝撃試験

パソコンに衝撃を与え、正常に動作するかチェックします。

満員電車などで
強い圧力がかかるのを想定して・・・



約200kgf



天板からの全面加圧試験

天板に200kgfの圧力を加えても正常に動作するかチェックします。

約35kgf



天板からの一点加圧試験

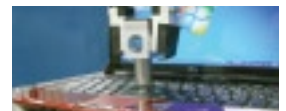
天板の一点に圧力を加えても正常に動作するかチェックします。

キーボードやUSBメモリを
多く使用することを想定して・・・



コネクタ強度試験

外部コネクタへ、強引な引き差しを繰り返し、強度をチェックします。



操作部荷重試験

キーボード部分への荷重をくり返し、操作感の影響をチェックします。

その他にもたくさんの試験を実施しています。



液晶ガラス押し試験

ディスプレイに直接加圧して破損がないかチェックします。



ランダム振動試験

パソコンを上下左右に振動させて正常に動作するかチェックします。



液晶ディスプレイ衝撃試験

ディスプレイを高速で閉じた場合の液晶の破損をチェックします。

*これらの各種試験は開発評価時の試験であり、量産出荷時の試験ではありません。また、本製品の無破損・無故障を保証するものではありません。

Support & Service 充実のサポート＆サービスの詳しい内容、最新情報などはホームページでご確認ください。 <http://azby.fmworld.net/support/>



充実したWebサポートで「困った」を解決!!

キューエナビ
Q&A naviで確認

パソコンに関する疑問や困った時の解決方法を手軽に検索

メールサポートで相談

解決しないときは、WEBからいつでも気軽にお問い合わせ



万が一のトラブルに備えたサポート!!

ネットで故障診断

トラブル症状を選択しながら操作するだけで故障かどうかをかんたんに診断

パソコン修理便

万が一修理が必要な場合、ご自宅に引き取りに伺う便利なサービス



パソコンについての基本的な使い方・技術相談をお受けする、AzbyClub会員専用の電話相談サービス

富士通パーソナル製品に関するお問い合わせ窓口^{※1}

通話料 無料 0120-950-222 受付時間 9:00~21:00

お問い合わせは1年無償でも 無料

富士通パソコン FMV Azby 海外サポートプログラム

お客様が海外滞在中に電話相談や日本への引取修理サービスを受けられる安心便利なサポートプログラム

<http://azby.fmworld.net/support/globalsupport/>

※1 電話番号はお間違えないように、十分ご確認のうえおかけください。携帯電話・PHSなどからのお問い合わせの場合、電話番号・受付時間が異なります。(通話料お客様負担) ご利用にはユーザー登録(AzbyClub会員登録)が必要です。パソコン本体に初めて電源を入れた日(ご利用開始日)から1年間は無料でご利用いただけます。2年目以降はお問い合わせ1件あたり2,000円(税込)で、クレジットカードが必要になります。お問い合わせ1件とはお電話の回数ではなく技術相談1項目ごとに1件として扱います。複数の技術相談項目が含まれる場合は、複数件として扱います。*システムメンテナンスのため、サポートを休止させていただく場合があります。

Windows®. Life without Walls™. 富士通がお勧めする Windows 7.

■ソフトウェア一覧

- : プレインストールされています。
▲: 添付のディスクセットからインストールしてください。
■: ハードディスクにあらかじめ導入されており、「@メニュー」やデスクトップアイコンなどからの初回起動時に自動的にセットアップします。
富士通では★印のソフトウェアのみサポートを行っております。

ジャンル	利用目的	ソフトウェア名称	搭載状況		
			FMV-BIBLO		
			LOOK C	LOOK M	LOOK U
基本OS	基本 OS	Windows® 7 Home Premium 32ビット 正規版★(※1)	●	—	●
		Windows® 7 Starter 32ビット 正規版★(※1)	—	●	—
	総合ソフトウェア	Microsoft® Office Word 2007 (※2)	●(※3)	●(※4)	—
		Microsoft® Office Excel® 2007 (※2)	●(※3)	●(※4)	—
		Microsoft® Office Outlook® 2007 (※2)	●(※3)	●(※4)	—
インターネット	ホームページ		●	●	●
	ホームページを見る		●	●	●
	Eメール		●	●	●
	Eメールを送受信する		●	●	●
	Eメール・予定・住所録などを管理する		●(※3)	●(※4)	—
	インターネット活用		●	—	—
	インターネット上の動画やゲームコンテンツを楽しむ		●	—	—
	写真をデスクトップ上で楽しむ		●	●	—
	ブログを楽しむ		—	●	●
	プラグイン		●	●	●
	Flash コンテンツを楽しむ		●	●	●
	Silverlight コンテンツを表示する		—	●	●
	セキュリティ		—	●	●
	ウィルス対策や外部からの不正なアクセスを防止する	ノートンインターネットセキュリティ™ 2010 (※6)(※7)	—	●	●
		ノートンインターネットセキュリティ™ 2009 (※6)(※7)	■	—	—
		ウイルスバスター™ 2010 (※6)(※7)	—	■	■
		ウイルスバスター™ 2009 (※6)(※7)	■	—	—
	危険な Web サイトからパソコンを守る		■	■	■
	有害サイトへのアクセスを制限する		■	■	■
	その他		●	●	●
	AzbyClub からお役立ち情報を受け取る		●	●	●
	@nifty で快適にインターネットを楽しむ		●	●	●
安心 かんたん	安心・サポート		●	●	●
	Windows® 7 の機能を学習する		●	●	●
	さまざまなサポートツールをかんたんに起動できる		●	●	●
	データやインターネットの設定をかんたんに保存・復元する		●	●	●
	古いパソコンから新しいパソコンへ設定やデータを移行する		●	—	●
	お使いの機種に関する情報などを表示する		●	●	●
	各種設定をわかりやすく案内する		—	●	—
	オンラインでユーザー登録する		●	●	●
	パソコンを定期的に自動更新する		●	●	●
	トラブル解決ナビ		●	●	●
	現在の利用環境を保存・復元したり、ご購入時の状態に戻す		●	●	●
	かんたん		—	●	—
	ジャンルや目的からソフトウェアを選んで起動する		—	—	●
	よく使う機能を大きくボタンで画面に表示する		—	—	●
	表示画面を見やすく拡大する		—	—	●
	文字やアイコンの大きさ、マウスポインタの速度などを設定する		●	●	●

◎製品のご理解のために（ご購入前に必ずお読みください）

- ### ※ カタログについての注意
- 本カタログで使用する製品および画面の写真は開閉中のものとなっております。そのため、実際の製品、画面などにはデザインなどにおいて異なることがあります。また、記載している仕様、価格、デザインなどはサービス上内容などとは予告なしに変更することがあります。 ●画像はA3サイズを前提です。 ●印刷の都合によりカタログの複製写真と実物では色相や明るさなどの違いが生じます。 ●本カタログのディスク容量は、一般的にIMB=1000×1インチ、IGB=1000×3インチ換算です。IMB=1024×2インチ、IGB=1024×3インチ換算のものとは表記上容量も多少、実容量値が小さくなりますのでご注意ください。 ●「プレイステーション」および「高画質ソフトウェア」のダウンロードには、予告なく変更されることがあります。また、それによって一部のデータが破損する場合があります。 ●インターネットおよびウェブブラウザは、市販のウェブブラウザ製品と、特定のメーカーによって提供されるものがあります。また、マニュアルなどの記述については、一部汎用の表現を使用している場合があります。 ●プレイステーションおよび専用ソフトウェアのマニュアルの中には、ソフトのバグ機能として採用されているものがあつます。

- [illegible]


- * Microsoft® Office Personal 2007 2年間ライセンス版 (SP2) に関するご注意
- * Microsoft® Office Personal 2007 2年間ライセンス版 (SP2) は、Office Personal 2007 のすべての機能と、「ライセンス認証」の完了から2年間使用できる製品です。2年間の「ライセンス有効期間」が経過すると、ファイルの開閉に印刷のみ可能な複製モード（新規ファイルの作成、変更、印刷）のみで利用可能となり、その他の機能は制限されます。この期間中に「ライセンス有効期間」を延長するには、Microsoft Office Personal 2007 2年間ライセンス版 (SP2) を再度購入する必要があります。お使いになるためにライセンス認証が必要となります。なお、ライセンス認証を行うには、インターネットに接続する必要がある場合があります。
- * 「ライセンス有効期間」の満了または更新後は引き続き、ライセンス版の有効期限（最初にインストールされた認証を完了してから2年間）内であれば引き続きご利用いただけます。ただし、有効期限の満了後にインストールしたアプリケーションは、本体固有のCD-ROM がインストールされる必要となるため、別途DVD/CDドライブを使用いただくため、[DVD/CDドライブ]共有機能設定をとることをお勧めします。また、DVD/CDドライブは「スーパーマルチドライブユニット (FMV-N5M5S)」をお勧めします。
- * 2年間のライセンス有効期間が経過すると、Office製品をご利用になると、別途Microsoft® Office Personal 2007 2年間ライセンス版 (SP2) を再度ご購入いただく必要が生じます。ご不明な点がございましたら、お問い合わせください。

ジャンル	利用目的	ソフトウェア名称	搭載状況		
			FMV-BIBLO	LOOK C	LOOK M
AV 機能	音楽				
	映像と音楽を楽しむ	Windows Media® Player 12★	●	●	●
	画像・映像・写真				
	オンラインチャットを利用する	Windows Live™ Messenger	●	●	●
	画像を編集・加工する	Windows Live™ Photo Gallery	—	●	●
	動画を編集・加工する	Windows Live™ Movie Maker	—	●	●
	DVD・CD				
	DVDやCDに音楽やデータをかんたんに保存する	Roxio Creator LJ★(※11)	●	●	●
趣味・ 実用	辞書・辞典				
	辞書・辞典を起動する	電子辞書★	●	●	●
	国語辞典を使う	明鏡国語辞典MX	●	●	●
	英和・和英辞典を使う	ジーニアス英和・和英辞典MX(2種)	●	●	●
	漢和辞典を使う	新漢語林MX	●	●	●
	フランス語やドイツ語など 多彩な辞書・辞典を使う	三省堂ディリー3 外国語辞典(6種)	●	●	●
		三省堂ディリー3 外国語会話辞典(2種)	●	●	●
	国語・英和・和英・漢字の統合辞典を使う	学研パーソナル統合辞典(4種)	●	●	●
	文字入力				
	かんたんに手書きの文字入力ができる	らくらく手書き入力★	●	●	●
文字をタッチするだけでかんたんに入力できる	タッチ文字入力★	—	—	●	
各種 設定 ユーティリティ	各種設定・ユーティリティ				
	ワンタッチボタンを設定する	ワンタッチボタン設定★	●	●	●
	ネットワークに関する トラブル解決のサポートをする	ネットワーク診断★	●	●	●
	ネットワーク設定の自動切り替えや、 ネットワークに関するトラブル解決のサポートをする	Plugfree NETWORK★	●	●	●
	PDF ファイルを表示する	Adobe® Reader®(※5)	●	●	●
	ソフトウェアをかんとんにインストールする	ソフトウェアディスク検索★	●	●	▲(※11) ●(※12)
	デバイスへの電源供給などをコントロールする	省電力ユーティリティ★	●	●	●
	バッテリーの充電を制御し、バッテリーを長持ちさせる	バッテリーユーティリティ★	—	●	●
	外部出力時に表示の切り替え、 解像度の変更などを行う	Fujitsu Display Manager★	●	—	●
	他のパソコンの DVD ドライブを利用できる	DVDドライブ共有機能設定★	●	●	●
		USB メモリ機能★	—	●	—
	音量状態などを表示する	IndicatorUtility★	●	●	●

- | | | |
|----|---|---|
| ※1 | 日本語版です。また、基本 OS のみの再インストールはできません。 | セキュリティ™ 2009」か「ウイルスバスター™ 2009」のいずれかにします。 |
| ※2 | 再インストールの際は「Service Pack 2 (SP2)」を別途インストールする必要があります。 | ※7
無償サポートと無償アップデートの期間は、本ソフトウェア使用開始から 90 日間です。 |
| ※3 | FMVLCE50B3、FMVLCE50F3R、FMVLCE50L3Rのみ。
リカバリを実行しても、Office Personal 2007 がインストールされた状態には戻りません。本体同梱の CD-ROM からインストールする必要があるため、別途 DVD-CD ドライブをご用意いただくか、「DVD ドライブ共有機能設定」をご利用ください。 | ※8
無償サポートと無償アップデートの期間は、本ソフトウェア使用開始から 30 日間です。 |
| ※4 | FMVLMG30W2、FMVLMG30R2、FMVLMG30B2 のみ。Office Personal 2007 のすべての機能を、2 年間の有償期間でご利用いただけます。詳細は「本書」の「Microsoft® Office Personal 2007 2 年間ワランティス版 (SP2) に関するご注意」をご確認ください。 | ※9
すべてのデータの保存 / 復元を保証するものではありません。著作権保護された映像（デジタル放送の録画番組など）や音楽などは保存 / 復元できない場合があります。 |
| ※5 | フリーソフトのため、サポートは行っておりません。
ご利用いただけるセキュリティ対策ソフトは、「ノートンインターネットセキュリティ™ 2010」か「ウイルスバスター™ 2010」もしくは、「ノートン インターネット | ※10
すべてのデータの移行を保証するものではありません。また、著作権保護された映像（デジタル放送の録画番組など）や音楽などは、データ移行に利用できない場合があります。 |
| ※6 | | ※11
この形式での録画機能は、てれびせうじでご利用の際には、DVD ドライブが必要となります。再生ソフトによっては、事実上の「周辺機器（オプション）」またはサポートページ (http://azby.fmwORLD.net/support/shuhen/) でご確認ください。 |
| | | ※12
インストール時のソフトウェアによっては、「トラブル解決ナビ」とソフトウェアディスクが必要な場合があります。 |

- 無線 LAN / Bluetooth® 対応製品使用上の注意**
- 5.25/GHzの周波数帯は屋敷内のみで使用できます。屋外での使用はできません。また、2.4GHzの周波数帯では、電子レンジなどの産業・科学・医療用機器のほか、他の無線 LAN システム、工場の機械システムと時々衝突する恐れがある免許を要する移動体通信利用帯内周波数帯、安全を必要とする一定の電圧の無線局、マッシュアップ無線局など（以下「他の無線局」と略す）が利用されています。● 本製品の使用時に、近くに他種類の電機間で干渉が生じることが確認されています。● 一方、本製品（この有線製品）との間に干渉が発生した場合は、急に、また本製品の使用に支障なく、無線 LAN の有線製品に切り替えてください。● 無線 LAN の有線製品を使用している場合、無線 LAN の有線製品の使用に支障なく、必ず両方とも、全帯域を使用し、かつ移動体通信装置の帯域を全帯域で使用する。変調方式としては DS-SS 方式および OFDM 方式を採用しており、平均歩距離は 40m です。● Bluetooth® 対応製品は 2.4GHz 帯を使用する無線設備で、全帯域を使用し、かつ移動体通信装置の帯域を全帯域で使用する。変調方式としては FH-SS 方式を採用しており、平均歩距離は 10m です。● 無線 LAN の通信に Bluetooth® 機能での同期を利用できない場合があります。● ユーザへ入出力は本仕様のとおり、日本国以外でもこれらには使用可能です。● 本製品はインターネットへの接続やサーバーからの読取等の設定などが非常に簡単です。詳細については、<http://www.fujitsu.com/apec/wlan/index.html> をご覧ください。

- ### ●著作権に関するご注意
- 音楽や画像などの著作権は、著作権法で保護されています。音楽の録音・複製（データ形式の变换を含む）などは、お客様へ、またはご家庭内で楽しむ目的のみ行うことができます。音楽や画像をネットワーク上で配信するなど、上記目的を超える場合は、著作権者の許諾が必要です。
- ### ■商標について
- インテル、Intel、Intel Core、Intel Inside logo、Celeron、Intel Atom は、アメリカ合衆国およびその他の国における Intel Corporation またはその子会社の商標または登録商標です。●Microsoft、Windows、Windows logo、Aero、Office、ipod、iTunes、Outlook、PowerPoint、Excel、Word、Windows Media Center、Windows logo は、Microsoft Corporation の米国およびその他の国における商標または登録商標です。●Adobe、Flash および Reader は Adobe Systems Incorporated（アドビシステムズ）の米国およびその他の国における商標または登録商標です。●HDMI、HDMI logo は、HDMI Licensing LLC の商標または登録商標です。●iWIMAX は WIMAX フォラムの登録商標です。●Bluetooth は、Bluetooth SIG の登録商標で、富士通ライセンスされています。●「iモード」は、株式会社 NTT ドコモの登録商標です。●「メモリスティック」は、サンヨー株式会社の商標または登録商標です。●「iGo」は、iGo 株式会社、●SDHC logo は、株式会社、●P2 フォーマットは、デジタルメディアインターフェイスの登録商標です。●ExpressCard、●Personal Computer Memory Card International Association (PCMCIA) の商標、富士通ライセンスされています。●Azyby logo は、株式会社アズビエの商標です。●その他の名称については、各商品に各メーカーの商標が添付されています。

 **安全に関するご注意**
 ご使用の際は、マニュアルの「安全上のご注意」をよくお読みのうえ、正しくお使いください。
 水、湿気、ほこり、油煙、腐食性ガスなどの多い場所へ設置しないでください。
 火災、故障、感電などの原因となることがあります。表示された正しい電源・電圧でお使いください。

