

2011.5

FUJITSU

shaping tomorrow with you

FMV らくらくパソコン4

かんたん

使いやすい

あんしん

今度のらくらくパソコンは、
ウォーキングが楽しくなる。



ノートブック型 LIFEBOOK AH/R4H, AH/R4



デスクトップ型 ESPRIMO FH/R3

らくらくパソコンで、
ウォーキング日記をつけよう。^{※1}

らくらくホン ベーシック3

「らくらくホン ベーシック3」
ラインナップ(別売)



ゴールド ネイビー ピンク

かんたん ➡ P3へ

使いやすい

* 詳しくは「らくらくホン ベーシック3」のカタログをご覧ください。

健康のために歩いている人、多いですね。こんどのらくらくパソコンなら、ウォーキングがもっと楽しくなる「らくらくウォーキング日記」^{※1}がつけられるんです。「らくらくホン ベーシック3」を持って歩いた歩数のデータが取り込めて、グラフで管理。消費カロリーまでわかります。さらに、撮った写真のデータも一緒に取り込めるから、歩いた場所や見つけたものなど、かんたんに残せるんです！これなら、もっと楽しく続けられますね。らくらくパソコン4ならではの新しい機能、「らくらくウォーキング日記」^{※1}。あなたもはじめてみませんか。



らくらくパソコン4



➡P9へ

あんしん ➡P11へ

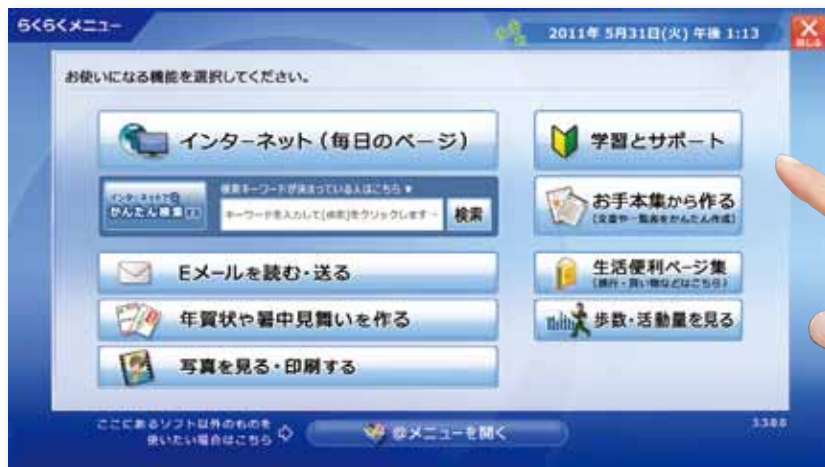
※1 「らくらくホン ベーシック3」のみ対応しています。写真データの取り込みは、「らくらくホン ベーシック3」「らくらくホン7」のみ対応しています。また、1枚あたりの取り込みに要する時間は、最大6秒となります。
*「らくらくホン ベーシック3」は別売りです。*写真はイメージです。

かんたん

らくらくメニュー

機能一覧の画面から、
やりたいことが画面タッチですぐに選べる。

電源を入れると毎回「らくらくメニュー」が最初に表示されて、インターネットやEメールがすぐに始められます。



* ノートブック型の画像イメージです。デスクトップ型はメニューの内容が異なります。

らくらく操作パネル

タッチ操作でホームページを快適に見られる。



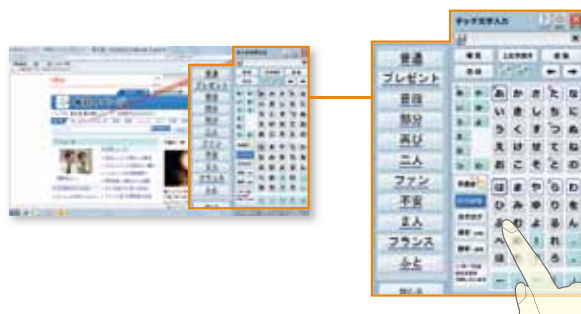
インターネットのホームページを見る際に、よく使う機能だけを大きなボタンで表示。マウスを使わずに画面をタッチするだけで楽しめます。

矢印ボタンをタッチすると、いま見ているページの中をかんたんに移動できます。

下にページの続きがあるときには、メッセージが表示されるので、画面に表示されていない情報も見逃しません。

タッチ文字入力

50音順かな配列でらくらく文字入力。



キーボードやマウスを使わずに、文字入力が可能。入力した文字から言葉を先読みして表示するので、少ないタッチ数で入力できます※¹。

※¹ 予測入力機能には、ジャストシステムの日本語入力システム「ATOK (エイトック)」を使用しています。

画面タッチで、かんたんにパソコン操作ができる。

かんたん検索

インターネットの検索もらくらくできる。

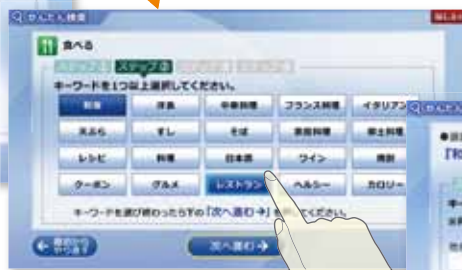
■初心者向け

どんな言葉で検索したら良いのかわからない、文字入力が苦手という方にオススメ。表示された言葉から選んでタッチしてだけで、インターネット上にある知りたい情報にたどり着くことができます。



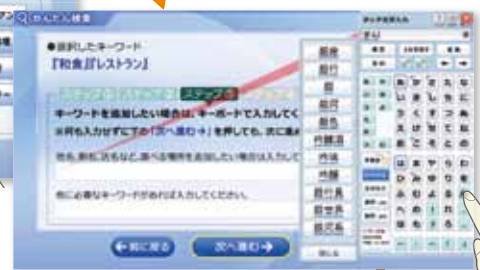
分野の選択

例) **食べる**



キーワードの選択
(複数選択も可能)

例) **和食** **レストラン**



より詳しいキーワードの入力も可能。

例) **銀座**

検索結果
を表示

■検索キーワードを指定したい方向け

あらかじめ調べたいキーワードが決まっている方は、文字を入力して、直接検索することもできます。

例) **らくらく**



検索結果
を表示

さらに楽しい!

壁紙・待受画像を無料でダウンロードできます!

NEW

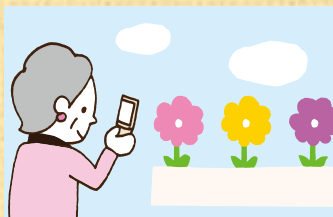
らくらくパソコン専用ホームページ「毎日のページ」から、四季のさまざまな風景写真を無料でご利用いただけます。らくらくホンをお持ちの方は、パソコンとお揃いの待受画面に設定することもできます。

* らくらくホンは、バーコードリーダー搭載の機種のみ対応しています。



画像は毎月追加されます!

かんたん



らくらくホンの歩数・活動量／撮影した写真データ※1※2を、

STEP 1

らくらくホンを置く

STEP 2

らくらくホンの暗証番号を入力する(初回のみ)

らくらくウォーキング日記 ※1※4

らくらくホン ベーシック3の歩数・距離・消費カロリー・脂肪燃焼量・活動量を、らくらくパソコン4に取り込むことができます。日・月・年単位でグラフ表示でき、毎日の運動量が一目でわかります。その日に撮った写真と合わせて、ウォーキング日記を書いてみませんか。

NEW

グラフ表示でわかりやすい

らくらくホン ベーシック3で撮った食事の写真も表示できる



日記が書ける



カレンダー表示もできて探しやすい



「からだライフ」でもっと活用！

* インターネットへの接続が必要です。

※1 歩数、活動量の取り込みは、らくらくホン ベーシック3のみ対応しています。※2 写真データの取り込みは、らくらくホン ベーシック3、らくらくホン7のみ対応しています。また、1枚あたりの取り込みに要する時間は、最大6秒となります。※3 らくらくホン専用スタンドは、らくらくパソコン3、らくらくパソコン4に同梱されています。※4 らくらくパソコン3では、インターネット経由でのアップデートを行うと、歩数、活動量の取り込みが可能になります。* らくらくホン ベーシック3、らくらくホン7は別売りです。* 画像はイメージです。

らくらくホンと連携して、パソコンの楽しさひろがる。

「らくらくホン専用スタンド」※3に置くだけで、かんたんに取り込みます※4。

STEP 3

「写真・歩数を保存する」
ボタンをタッチ※4

取り込み
完了!



携帯電話の写真をもっと活用しよう ※2

一覧表示で整理もかんたん



ワンタッチでスライドショー



カレンダー表示で探しやすい



他にも、写真プリント、年賀状やハガキ作成、お手本集で活用できる [→詳しくはP.7~8](#)

※お手本集は、らくらくパソコン3には対応していません。

インテル® Core™ i5プロセッサ搭載モデルなら、さくさく快適 (AH/R4Hのみ)

NEW

最新・高性能CPUの「インテル® Core™ i5プロセッサ」搭載だから、高解像度の写真を大量に取り込んでいても、快適なスピードで一覧表示ができます。



表示が早いから
快適!

対応携帯電話と機能一覧

	らくらくパソコン4		らくらくパソコン3	
	写真	歩数・活動量	写真	歩数・活動量
らくらくホン ベーシック3	●	●	●	●※4
らくらくホン7	●	—	●	—

かんたん

写真をもっと活用しよう

携帯電話※¹以外にも、デジタルカメラで撮った写真も、メモリーカードをカードスロットに差し込むだけで、自動で取り込み※²。かんたんに活用できます。

■文字入れ印刷※³ **NEW**

思い出の写真を印刷するときに、日付や場所などの文章を、写真のふちに入れることができます。アルバムの整理にも役立つほか、お友達への素敵なプレゼントにもなります。



日付・コメントなどが
入れられます。

■筆ぐるめ らくらくナビで はがき作成※³ **NEW**

筆ぐるめVer.18の操作をかんたんに案内する、筆ぐるめらくらくナビをご用意。マイフォトビューアーで写真を選択してから「はがきを作る」をタッチすると、**3ステップのかんたん操作**ではがきの印刷まで行えます。



**3ステップで
かんたん!**



STEP 1 レイアウト選択



STEP 2 文章入力



STEP 3 印刷

※デスクトップ型には筆ぐるめVer.17がプレインストールされています。

■壁紙設定※³

写真管理ソフト(マイフォトビューアー)から、ワンタッチでデスクトップの壁紙に設定できます。

※1 らくらくホン ベーシック3、らくらくホン7のみ対応しています。※2 JPEG形式(拡張子が「.jpg」「.jpeg」のデータのみ対象です。また、メモリーカードに「DCIM」フォルダが存在しない場合、自動取り込みはできません。使用できるメモリーカードの詳細については、P.13のハードウェア仕様一覧表をご確認ください。※3 らくらくパソコン3には対応していません。*画像はイメージです。

かんたん操作でいろいろなものが作れる。

お手本集から作ってみよう※3 NEW

回覧板やお小遣い帳がかんたんに作成できる、実用的なお手本集をご用意。使い方ガイドの例文を見ながら、らくらく作成できます。(Microsoft® Word 2010、Microsoft® Excel® 2010を使います)



例)
回覧板・お知らせ



写真付きカレンダー



連絡先一覧表



お小遣い帳



医療費管理表



写真付き日記



*らくらくメニューの「お手本集から作る」のボタンから起動できます。

Microsoft® Word 2010をかんたん操作に!※3 NEW



らくらくパソコン4専用の「Dr.シンプラー 2010 ビギナーズ Lite」をプレインストール。Microsoft® Word 2010の操作をわかりやすくする「かんたん操作」タブで、初めての方でもかんたんに使いこなせます。



例) らくらく → らくらく

ボタンを選んでいくだけで、文字の見た目をかんたんに変更できます。

使いやすい

らくらくキーボード

打ちたい文字、使いたい機能がひと目でわかる。



ポイント
1

あ い う え お
A I U E O
の母音や、小さい文字の
入力に使う **L** の位置が
色分けされているから
探しやすい

ポイント
2

アルファベットの文字が
大きくて見やすい
数字の入力もかんたん

ポイント
3

日本語表記なので
機能がわかりやすい

* ノートブック型用です。デスクトップ型用はキーの配列が異なります。

インテル® Core™ i5プロセッサ搭載モデルもラインナップ (AH/R4Hのみ)

NEW

複数の処理を同時処理しても、
処理速度が低下しない技術

インテル® ハイパースレディング・テクノロジー

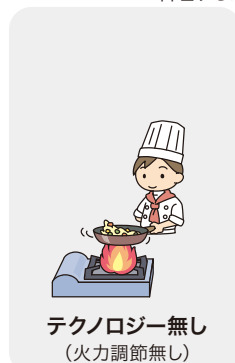
料理するシェフに例えると



必要なときに、
処理速度を自動的に上げる技術

インテル® ターボ・ブースト・テクノロジー2.0

料理するシェフに例えると



キーボードやマウスにも、ひと工夫。

はじめてマウス

使いやすさを追求したこだわりのデザイン。

ポイント
1

ボタンが色分けされているので
左クリック/右クリックが
わかりやすい

ポイント
2

ザラザラとした感触で
さわっただけで
左右の違いがわかる

ポイント
3

指に沿うような凹みで
自然に正しく
マウスが握れる



ローマ字入力表/つないでほシート

日本語入力の仕方と、ケーブルなどの
接続先がひと目でわかる。



ローマ字入力表

* ノートブック型用です。デスクトップ型用は表記・形状が異なります。



つないでほシート

* ノートブック型のみ添付

さまざまな場面で役立つローマ
字入力表は、パソコンのそばに置
いておけば、文字の入力にとて
も便利です。また、つないでほシ
ートは、パソコンに重ねて置くと、
ケーブルなどをどこにつなげばいい
かとひと目でわかり安心です。

ワンタッチボタン

サポートツールや調整機能が、
ボタン1つで呼び出せる。

困った時のお手伝いをするサポートツールが起動
(電源 ON 時は「サポートナビ」を起動/電源 OFF 時は「トラブル解決ナビ」を起動)

文字入力を「かな漢字」や「英字」に切り替え



「らくらくメニュー」を表示 →詳しくはP.3

タッチ文字入力の
画面を表示 →詳しくはP.3

パソコンの音量を調節

* ノートブック型用です。
デスクトップ型用はボタン
の配列が異なります。

専用電話相談窓口(通話料無料)

親切・丁寧な対応で、
どんなことでも相談できる。

**1年間
無料**※1

パソコンの使い方につまづいたり、困ったりしたときは、
専用の電話相談窓口にお電話ください。

365日対応※2 (受付時間9:00-17:00)

らくらくパソコン専用電話相談窓口は、「**サポートセンター国際認定**」を取得しています。
国際機関から高く評価されている**専任の担当者**が、電話をお受けします。

どんなことでも一度の電話で解決

難しい専門用語は使用せず、わかりやすく丁寧に解説

お客様の困りごとを解決し、やりたいことをお手伝いします。

パソコン生活のご相談

～お客様の「やってみたい」を支援します～

- デジタルカメラで撮った写真をメールに添付して送ってみたい
- インターネットで旅行先を調べたり宿やチケットを予約したい など

パソコンの使い方や技術的なご相談

- らくらくパソコンの使い方サポート
- インターネット/Eメールのお問い合わせ
- はがき作成ソフト「筆ぐるめ」/ Word 2010/Excel® 2010の使い方アドバイス など

ご購入後2年目以降は専用電話相談窓口を
有料でご利用いただけます。

- お問い合わせ 3,000円/件 (税込)

※ 月々315円(税込)のAzby安心パックサービスにお申し込みいただけますと、1,890円/件(税込)でご利用いただけるので、おすすめです。
お問い合わせ1件は、お電話の回数ではなく、技術相談1項目ごとに1件と取り扱いたします。

パソコンの故障や修理に関するご相談も承ります。

らくらくパソコン専任の
サポート担当者が
親切・丁寧にお答えします。



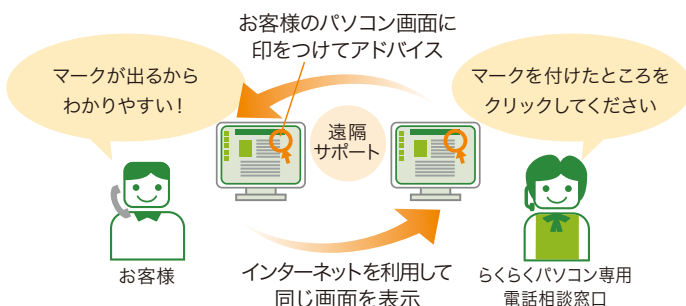
「サポートセンター国際認定」とは

世界最大のサポートサービス業界国際機関である、ヘルプデスク協会(Help Desk Institute、以下 HDI、本部：米国コロラド州、運営：Think Service, Inc.)の「サポートセンター国際認定(Support Center Certification Program)」を、2009年10月に取得。富士通が提供しているサポート・サービスが国際基準を満たしていることが証明されています。

※1 専用電話相談窓口を無料でご利用いただける期間は、初めて「らくらくパソコン」のパソコン本体に電源が入れられた日(ご利用開始日)から1年間です。
※2 システムメンテナンスのため、サポートを休止させていただく場合があります。 ※ご利用には、サービス開始登録が必要です。

リモートサポート(通話料無料)

インターネット経由で操作方法を
やさしくご案内。



サポート担当者がインターネットを経由してお客様の画面を参照し、電話で操作案内をするサービスです。お客様が「操作がむずかしいな」「自分ではできないな」と感じられたときに、必要に応じてサポート担当者がリモートサポートでの操作案内をご提案します。

※本サービスのご利用にはブロードバンド回線(ADSL、CATV、光ファイバー等)が必要です。

わからないことや、やりたいことをサポート。

専用マニュアル

大きな文字で見やすく、よくわかる。



大きな文字で、難しい解説を極力省いた専用マニュアル付き。
らくらくパソコンの使い方を楽しく学べます。

〈らくらくパソコン活用ブック〉

専用ホームページ

知りたいときの手助けとなる情報が満載。

知りたい情報の検索や、困ったことの解決、さらにパソコンの使い方を学んでいくお手伝いをします。

毎日のページ

- 最新ニュースのチェック
- 天気予報を見る
- 株価を調べる
- 知りたい情報を検索する
- 壁紙・待受画像をダウンロードする

困ったときのページ

- お問い合わせ窓口の確認
- よくあるお問い合わせの内容を見る
- リモートサポート

学習のページ

- パソコンスキルアップをお手伝いする基本操作から、活用方法まで各種メニューをご用意
- 学習状況がひと目でわかる
- 自分のペースで学習できる

メールマガジン「らくらく通信」

毎月配信の楽しいメールマガジンです。読みやすく、親しみやすい文章で、四季折々の話題をお届けします。また、パソコンの上手な活用方法や、よくあるお問い合わせなどを紹介します。

らくらく訪問サービス

設定やパソコンレッスンは
訪問スタッフにおまかせください。

らくらく訪問サービス [スタンダード] 24,900 円(税込)

- パソコンの開梱設置/初期設定
- インターネット/Eメール設定
- ウイルスセキュリティの設定
- パソコンを最新の状態に設定(Windows Update/アップデートナビ)
- 専用ホームページの利用設定
- プリンタの設定
- パソコンの設定情報を保存(マイリカバリ)
- 基礎的な使い方レッスン

らくらく訪問サービス [ライト] 15,900 円(税込)

- パソコンの開梱設置/初期設定
- インターネット/Eメール設定
- ウイルスセキュリティの設定
- パソコンを最新の状態に設定(Windows Update/アップデートナビ)
- 専用ホームページの利用設定
- 基礎的な使い方レッスン

この他にもお客様のご要望に合ったサービスを豊富に取り揃えております。
メニューや料金など、詳しくはお気軽にお電話ください。

日本全国お客様のご自宅に訪問します。^{※1} みんな つなぐよ
PC家庭教師 **0120-37-2794**
(通話料無料)

受付時間10:00～19:00(土日祝日受付可能^{※2}) 訪問時間10:00～20:00(土日祝日訪問可能・年末年始除く)

※1 一部離島等地域によっては、別途交通費などを申し受ける場合がございます。※2 システムメンテナンスのため休止させていただく場合がございます。

*携帯電話、PHSからも通話可能です。

※1 は日本語です。 ※2 DIMMは Direct Media Interface の略です。 ※3 Windows 10の動作には、Intel® Video Memory Technology (VMT) を使用しており、バグ/問題動作時にはメモリ容量が最大設定まで変化します。 ※4 メインメモリを 4GB にした場合はメモリ容量は、最大 16GB(64K×64K×8ビット)となります。 ※5 4GB搭載媒体でも、OS画面上の表示は3GBになります。実際に使用可能な領域は約3GBになります。また、装着構成によって利用可能なメモリ量も異なります。 ※6 実行しているメモリーはFH/R3ではPC3-10600もしくはPC3-8500ですが、PC3-10600で動作します。 ※7 最大メモリ容量にする場合は、当社純正の増設メモリ(別売)を装着する必要があります。また、搭載メモリを取り外して装着する必要があります。 ※8 取り付けけるメモリの容量の組み合わせによってはシングルチャンネルで動作します。 ※9 液晶ディスプレイの解像度での表示を基準としています。また、それ以外の解像度や色数、表示領域等は画面中央に不足することがあります。 ※10 本装置は文字方式ディスプレイを使用しており、仮読誤差は約5mmです。タッチ機能などで操作ができるわけではなく、あくまでも併用としてください。タッチパネル前部にはガラスでできているため、取り扱いには十分に注意してください。 ※11 グラフィック・アクセラレーターの出力する最大発光色数は 1677 万色ですが、液晶ディスプレイにおいてはタイミング機能により実際の表示色数は、また、同時表示できる場合、キヤノードをサポートしたディスプレイでのみお使いになれます。お使いのディスプレイによっては正しく表示されない場合があります。 ※12 カラー表示の値であり、マルチモニター表示の値ではありません。 ※13 NTFS を採用しています。また、Windows 再生時とリカバリ時に FH/R3 では約 16GB、AH/R4 ・ AH/R4 では約 20GB 使用できます。残りの容量をドライブ D、ドライブ E にそれぞれ約 50% の予け当てています。 ※14 初期起動時に必ず実行していただくを実行後 Windows システムから認識される容量です。 ※15 再生時、録画時最大 96kHz/16 ビット です。また、同時実行するアプリケーションは、ソフトウェアによって異なります。 ※16 デジタルメディアの音源は、スピーカー及びヘッドホン・ラインアウト端子接続から直接出力されます。 ※17 通信網の状態によっては正しく動作しない場合があります。また、ローカル圏内では使用するソフトウェアによって動作が異なると、使用できない場合があります。 ※18 無線 LAN の特性上、ご利用になる機器の種類や材質、障害物、ソフトウェア、設置状況、またはその状態などにより、通信距離は異なります。また、通信速度の低下や通信不能になる場合があります。異なる種類の通信を同時にに行うことはできません。 ※19 IEEE 802.11n の通信速度は最大 11Mbps(IEEE 802.11n 規格による速度(理論値))であり実際のデータ転送速度とは異なります。使用する周波数帯域は 2.4GHz 帯、送信電圧範囲は屋内 25m 以内です。また、異なる規格の通信を同時に行うことはできません。使用可能なチャネルは、1 ～ 13ch です。 ※20 IEEE 802.11g の通信速度は最大 54Mbps(IEEE 802.11g 規格による速度(理論値))であり実際のデータ転送速度とは異なります。使用する周波数帯域は 2.4GHz 帯、送信電圧範囲は屋内 25m 以内です。また、異なる規格の通信を同時にを行うことはできません。 ※21 IEEE 802.11n 準準の通信速度は最大規格値 150Mbps(規格の数値は、本製品と同等の構成を行ったときの理論上の最大値であり、実際のデータ転送速度を示すものではありません)。使用する周波数帯域は 2.4GHz 帯、推進電圧範囲は屋内 50m 以内です。 ※22 IEEE 802.11n 準準で通信を行ったりは、セキュリティを WPA-PSK/WPA2-PSK/WPA/WPA2(AES)に設定する必要があります。 ※23 IEEE 802.11n 準準でのパフォーマンスは改善されています。 ※24 SD カード、マルチメディアカードには対応していません。なお、ご使用可能な SD カードは最大 32GB、SDHC カードは最大 64GB までとなります。 ※25 メモリースティック(Micro スティック PRO を含む)は著作権保護機能が使用されているデータの読み書きができます。メモリースティック(メモリスティック PRO を含む)のロジックチップはハードウェアに組み込まれており、専用のソフトウェアが必要となります。すべての SD カード(メモリスティック PRO を含む)の動作を確認するためには、ご使用可能なメモリースティックは 128MB まで(メモリースティック規格は 256MB)、メモリースティック PRO-HG Duo、メモリースティック PRO-HG Duo は最大 32GB、メモリスティック マイクロ H は最大 16GB までとなります。 ※26 すべての USB 対応機器の動作を保証するためには、USB2.0 対応する USB 2.0 対応の周辺機器が必要です。 ※27 うち 1 ボートは USB マウスなどにのみよります。 ※28 著作権保護が使用されているコンテンツは出力されません。 ※29 出力可能な映像フォーマット(デスクトップ解像度を含む)については、1080i(1125)/1080p1080 ドット、1080p(1125p)/1080p1080 ドット、720p(720p)/1280x720 ドット、1360x768 ドット(HDMI の標準映像出力フォーマット)ではありません。お使いのテレビによってはご利用いただけるものと、マク・ラインイン変換端子のおりものは直結出力できません。 ※30 ご購入時はネットワーク・ヘッドホン端子に使用できます。また、その上で設定を変更することにより、ラインイン端子、ラインアウト端子に使用することができます。 ※31 出荷状態で OS を再インストールした状態で動作することを保証します。市販電子情報技術産業協会の JETTA パーティ参加時間表法 (Ver.1.0) (<http://tjta.org/j/mobile/index.html>) にも、本体の品質認定事項が明記されており、異なる点があります。 ※32 電源 OFF または、スリープ中 ※33 出音構成で OS を起動させた状態で測定しています。 ※34 ACアダプターを使用時、また、周辺機器の接続なし、出荷構成で OS を起動させた状態で測定しています。 ※35 エネルギー消費率は、省電力方法で規定判定方法に準拠した消費電力を省電力方法で規定合理的性能(単位：ワット)で除したものです。かつこの値はエネルギー消費率を表示します。ただし、達成率が 100%を超えてもは、次のようにアラビア数字で表記されています。A:100%以上 200%未満、AA:200%以上 500%未満、AAA:500%以上 ※36 製品品質管理上の都合により、一部の富士通製は「サポート OS」を動作させるために必要な BIOS あるいはドライバを提供しますが、すべての機能を保証するものではありません。 ※37 Windows® XP Mode をサポートは行っておりません。 ※38 AC100 ~ 240V 入力にて、標準消費電力は定格電圧コードに AC100V(国内専用型)用です。また、形次第によって異なる機型(UPS(無停電電源装置)や車載用 AC 電源など)と接続されると、故障する場合もあります。 ※1 ご利用環境によっては、動画再生においてコマ落ちが生じる場合があります。故にではありません。 ※2 内部内容にウェブブラウザがないため、ソフトウェアによっては一部の機能をサポートしていない場合があります。

■ ソフトウェア

●: プレインストールされています。▲: 「トラブル解決ナビディスク (※1)」からソフトウェアを起動します。■: ハードディスクにあらかじめ導入されており、「@メニュー」やデスクトップアイコンなどからの初回起動時に自動的にセットアップします。
* 富士通では★印のソフトウェアのみサポートを行っております。

利用目的	ソフトウェア名称	搭載状況	
		ESPRIMO	LIFEBOOK
		FH/R3	AH/R4 AH/R4H

■ 基本OS

基本 OS	Windows® 7 Home Premium 32ビット 正規版★(※2)	●	—
	Windows® 7 Home Premium 64ビット 正規版 Service Pack 1 (SP1) 正規版★(※2)	—	●

■ Microsoft® Office Personal 2010

文書をつくる	Microsoft® Word 2010	●	●
表やグラフをつくる	Microsoft® Excel® 2010	●	●
Eメール・予定・住所録などを管理する	Microsoft® Outlook® 2010	●	●
Officeを便利にする	Microsoft® Office ナビ 2010	●	●
Wordのメニューをかんたんにする	Dr. シンブラー 2010 ビギナーズ Lite★	—	●
Word, Excel®のお手本集を使う	お手本集 (Office テンプレート)★	—	●

■ インターネット・Eメール

ホームページを見る	Windows® Internet Explorer® 8★	●	—
	Windows® Internet Explorer® 9★	—	●
Eメールを受送信する	Windows Live™ メール	●	●
Eメール・予定・住所録などを管理する	Microsoft® Outlook® 2010	●	●
ブログを楽しむ	Windows Live™ Writer	●	●
Flash コンテンツを楽しむ	Adobe® Flash® Player (※3)	●	●
Silverlight コンテンツを表示する	Microsoft® Silverlight™	●	●
ウイルス対策や外部からの不正なアクセスを防止する	ノートン® インターネットセキュリティ 2010 (※4)	●	—
	ノートン® インターネットセキュリティ 2011 (※4)	—	●
有害サイトの閲覧を制限する	i-フィルター® 5.0 (※4)	■	—
	i-フィルター® 6.0 (※4)	—	■

■ 安心・かんたん

Windows® 7 の新機能がわかる	知っておきたい7つのポイント★	●	●
さまざまなサポートツールをかんたんに起動できる	サポートナビ★	●	●
データやインターネットの設定をかんたんに保存 / 復元する	かんたんバックアップ★(※5)	●	●
富士通のソフトウェアを最新の状態にする	アップデートナビ★	●	●
現在の利用環境を保存 / 復元したり、ご購入時の状態に戻す	マイリカバリ★(※5)	●	●
OS が起動しなくなった場合にデータを保存する	かんたんバックアップレスキュー★ (※5)	●	—
	かんたんバックアップレスキュー Light★(※5)	—	●
廃却時にハードディスクのデータを消去する	ハードディスクデータ消去★	▲	▲
ジャンルや目的からソフトウェアを選んで起動する	@メニュー★	●	●
利用頻度の高い厳選したメニューからソフトウェアを選んで起動する	らくらくメニュー★	●	●
	インターネット (毎日のページ)		
	かんたん検索		
	Eメールを読む・送る		
	年賀状や暑中見舞いを作る		
	写真を見る・印刷する		
	なるほどパソコン入門	●	●(※9)
	学習とサポート	—	●
	使い方を学ぶ	●	●(※9)
	お手本集から作る	—	●
ホームページをかんたんな操作で見る	らくらく操作パネル★	●	●
	文字やアイコンの大きさ、マウスポインターの速度などを設定する	●	●
	パソコン操作の手順を記録する	—	●
	らくらく操作メモ★	—	●

■ AV機能

らくらくホンで撮った写真 / 活動量を取り込む	置くだけ転送機能 (らくらくホン用)★(※6)	●	●
映像と音楽を楽しむ	Windows Media® Player 12★	●	●
クリアで広がりのあるサウンドを体験できる	DTS Surround Sensation I UltraPC™★	—	●
迫力のある豊かな音を体験できる	DTS Boost™★	—	●

※1 「マイリカバリ」を使って、「リカバリディスクセット (トラブル解決ナビディスクを含む)」を作成する必要があります。※2 日本語版です。また、基本 OS のみの再インストールはできません。※3 フリーソフトのため、サポートは行っておりません。※4 無償サポートと無償使用期間とは、本ソフトウェア使用開始から 90 日間です。※5 すべてのデータの保存 / 復元を保証するものではありません。また、著作権保護された映像や音楽などは保存 / 復元できない場合があります。※6 らくらくホン ベージック 3 / らくらくホン 7 が必要です。活動量の取り込みはらくらくホン ベージック 3 のみ対応。FH/R3 でらくらくホン ベージック 3 と連携する場合は、インターネット経由でのアップデートが必要です。※7 AVCHD 形式には対応しておりません。※8 バックライト形式での記録機能は備えておりません。※9 学習とサポートからご利用いただけます。

■ DVD/CD ドライブ仕様一覧

対応メディアおよびデータ転送速度	CD			DVD					
	CD-ROM	CD-R	CD-RW	DVD-ROM	DVD-R	DVD+R	DVD-RW	DVD+RW	DVD-RAM
読み出し速度	最大24倍速	最大24倍速	最大24倍速	最大8倍速	最大8倍速(1層) 最大6倍速(2層)	最大8倍速(1層) 最大6倍速(2層)	最大8倍速	最大8倍速	最大5倍速
書き込み / 書き換え速度	—	最大24倍速	最大10倍速	—	最大8倍速(1層) 最大4倍速(2層)	最大8倍速(1層) 最大4倍速(2層)	最大6倍速	最大8倍速	最大5倍速

*DVD タイトルによっては再生できない場合や、コマ落ちや音途切れが発生したり、ご利用にない場合もあります。*書き込み / 書き換え速度に対応したディスクが必要になりますが、対応ディスクは販売されていない場合があります。*読み出し / 書き込み速度はディスクや動作環境によって異なる場合があります。*DVD-RAM はカートリッジから取り出した状態あるいはカートリッジなしでご使用ください。*Ultra Speed CD-RW ディスクはご使用になれません。*DVD-R は、DVD-R for General Ver2.0/2.1 に準拠したディスクの書き込みに対応しています。*12cm の DVD、CD がお使いになれます。8cm の DVD、CD はお使いになれません。DVD-R (2 層) は、DVD-R for DL Ver3.0 に準拠したディスクの書き込みに対応しています。ただし、追記には未対応です。追記モードで記録された DVD-R (2 層) の読み出しは保証していません。

利用目的	ソフトウェア名称	搭載状況	
		ESPRIMO	LIFEBOOK
		FH/R3	AH/R4 AH/R4H

■ AV機能

高音質なサウンドを体感できる	MaxxAudio®★	●	—
リアルタイムでメッセージを交換する	Windows Live™ Messenger	●	●
Web カメラで写真やビデオを撮影する	YouCam	●	●
写真をかんたんに取り込む	マイフォト★	●	●
写真を日付ごとに整理したり、さらに活用して楽しむ	マイフォトビューアー★	●	●
写真や動画を編集・加工する	Corel® Digital Studio for FUJITSU★(※7)	●	●
写真を整理し、フォトアルバムを作成する	DigiBook®Browser for FUJITSU	—	●
画像を編集・加工する	Windows Live™ フォト ギャラリー	●	●
動画を編集・加工する	Windows Live™ ムービー メーカー	●	●
DVD や CD にデータをかんたんに保存する	Roxio Creator LJ★(※8)	●	●
DVD を再生して楽しむ	Corel® WinDVD®★(※7)	●	●
DVD を作成したり再編集する	Corel® Direct DiscRecorder★(※7)	●	●

■ 趣味・実用

ハガキを作成する	筆ぐるめ Ver.17	●	—
	筆ぐるめ Ver.18★	—	●
	筆ぐるめらくらくナビ★	—	●
辞書・辞典を起動する	電子辞書★	●	●
画像や動画情報を収録した広辞苑を使う	広辞苑第六版	●	●
英和・和英辞典を使う	リーガーズ英和辞典第 2 版	●	—
	新和英中辞典第 5 版	●	—
新しい用語や時事ニュースを調べる	現代用語の基礎知識 2010 年版	●	—
	現代用語の基礎知識 2011 年版	—	●
漢和辞典を使う	新漢語林 MX	●	—
多彩な辞書・辞典を使う	三省堂デイリー 3か国語辞典 (6 種)	●	—
家庭の医学について調べる	家庭医学館	●	—
国語・英和・和英・漢字の統合辞典を使う	学研パーソナル統合辞典 (4 種)	●	●
	かんたんに手書きの文字入力ができる	らくらく手書き入力★	●
文字をタッチするだけでかんたんに入力ができる	タッチ文字入力★	●	●
歩数・活動量を表示する	らくらくウォーキング日記★(※6)	—	●

■ ゲーム・学習

脳を鍛えるトレーニングゲームを楽しむ	脳カトレナー 脳年齢 脳ストレス計 アタマスキャン for 富士通	●	●
Word, Excel® をかんたんに学習する	e 解説 Microsoft Office 2010 教室 (Word+Excel)	—	●
本格将棋対戦を楽しむ	柿木将棋 VIII Light	●	●
多彩なミニゲームを楽しむ	GAMEPACK 2010 F	●	—
	GAMEPACK 2011 F	—	●

■ 各種設定・ユーティリティ

ワンタッチボタンを設定する	ワンタッチボタン設定★	●	●
ネットワークに関するトラブル解決のサポートをする	ネットワーク診断★	—	●
ネットワークを自動で切り替える	Plugfree NETWORK★	—	●
無線 LAN 電波のオン/オフを切り替える	無線 LAN 電波オン/オフツール★	●	—
アクセスランプの点灯を止める	ランプオフ設定★	●	—
PDF ファイルを表示する	Adobe® Reader® (※3)	●	●
ソフトウェアをかんたんにインストールする	ソフトウェアディスク検索★	●	●
充電を制御して、バッテリーを長持ちさせる	バッテリーユーティリティ★	—	●
HDMI 出力の設定がかんたんにできる	テレビ出力ユーティリティ★	—	●
電源オフの状態でも USB 充電を行う	電源オフ USB 充電ユーティリティ★	—	●
音量状態などを表示する	IndicatorUtility★	●	●
パソコン間でフォルダを同期する	Windows Live™ Mesh	—	●

富士通がお勧めする Windows® 7.



「信頼」と「高品質」の製品。

富士通はパソコン本体の部品受入検査・CPU 組み込み・部品組み込み・最終組み立て・出荷試験（品質管理）を日本国内で実施しています。「MADE IN JAPAN」だからこそ高品質、そして使いやすさへの配慮を実現しています。また、お客様からいただいたご意見は開発拠点に集約し、開発工程にフィードバック。使いやすさの向上、信頼性の確立など、よりよい製品作りのために活用しています。



生産拠点「富士通アソテック」



生産拠点「島根富士通」



お客様



開発拠点「富士通川崎工場」

◎製品のご理解のために(ご購入前に必ずお読みください)


- カタログについてのご注意
- 本カタログで使用している製品および画面の写真は開発中のものとなっております。そのため、実際の製品、画面とはデザインなどにおいて異なることがあります。また、記載している仕様、価格、デザインならびにサービス内容などは予告なしに変更することがあります。●画面はハメコミ合成です。●印刷の都合によりカタログの製品写真と実物は色合いが異なる場合があります。●本カタログのディスク容量は、一般的に 1MB=1000/バイト、1GB=1000/バイト換算です。1MB=1024/バイト、1GB=1024/バイト換算のものは表記上容量量でも、実容量は少なくなりますのでご注意ください。●プレインストールおよび、添付ソフトウェアのバージョンや詳細機能などは、予告なしに変更されることがあります。また、それに伴い一部機能に制限が生じる場合があります。●プレインストールおよび、添付ソフトウェアは、市販のパッケージ製品と、添付品・マニュアルなどにおいて一部異なるものがあります。また、マニュアルなどの記載については、一部汎用的な表現を使用している場合があります。●プレインストールおよび、添付ソフトウェアのマニュアルの中には、ソフトのヘルプ機能でそれを代用しているものがあります。
- 製品のご使用について
- Windows® 7 用などと表記されているソフトウェアおよび周辺機器の中には本パソコンで使用できないものがあります。ご購入に際しては、各ソフトウェアおよび周辺機器の販売元にご確認ください。●Windows® 7 の一部機能には、追加のハードウェアが必要となる場合があります。詳細は <http://windows.microsoft.com/systemrequirements> をご覧ください。●周辺機器ご購入の際には、富士通製品情報ページ「FMWORLD」(<http://www.fmwORLD.net/fmw/>) を参照し、接続を確認したうえで買い求めください。●本製品は、VCCI 協会の基準に基づくクラス B 情報技術装置です。●本製品および周辺機器は日本国内仕様であり、海外での動作保証は行っておりません。●誤操作や故障などにより、パソコンの動作内容が失われたり、使用できなくなる場合がございますが、保証書に定められた保証サービスを除き、これによる損害などの責任を当社では一切負いかねますのでご了承ください。重要なデータなどはこまめにバックアップしておくことをおすすめします。●Corel® WinDVD® で動画を再生している時、他のソフトウェアの動作状態によっては動画がスムーズに再生されない場合があります。●本製品の内部ハードディスクなどの修理時にはメインストリム内容については保証されません。お客様自身で再インストールをしていただきますのでご了承ください。●本カタログに掲載された製品の中には、地域により品種、品切れになるものがあります。ご購入の際は販売店などにご確認のうえ、お選びください。●液晶ディスプレイは、製造工程により、各製品で色合いが異なる場合があります。また、液晶ディスプレイの特質上、温度変化などで多少の色むらが発生する場合があります。●本製品を台の上に置く場合は、本製品の底面よりも広く水平であること、本製品の質量に耐えられるものであることをあらかじめご確認ください。本製品の底面よりも小さい台に乗せると、転倒のおそれがあります。●液晶パネルは非常に精度の高い技術で作られていますが、画面の一部に点灯しないドットや常時点灯するドットが存在する場合があります。●本製品には、有寿命部品 (LCD、DVD/CDドライブ、HDD など) が含まれています。有寿命部品の交換時期の目安は、使用頻度や使用環境などにより異なりますが、1 日約 8 時間のご利用で約 5 年です。なお、長時間連続使用など、ご使用状態によっては早期に部品交換が必要となる場合があります。詳しくは、<http://www.fmwORLD.net/support/hosyo/index.html> をご覧ください。●本製品は、24 時間以上の連続使用を前提とした設計にはなっていません。●リチウムイオンバッテリーは消耗品です。●本製品の保証期間は 1 年間です。●本製品の補修用性能部品 (製品の機能を維持するために必要な部品) の保有期間は、製造終了後 6 年間です。●本製品を海外に輸出する、または国外居住者に提供する際には、経済産業省の許可が必要となる場合がありますのでご注意ください。●エネルギー消費効率とは省エネ法で定める測定方法により測定した消費電力を省エネ法で定める複合理論性能 (単位: キガワット) で除したものです。●ソフトウェアによっては、本体以外に周辺機器が必要となる場合があります。●カタログに掲載されている周辺機器をご利用の際は、ドライバ、およびソフトウェアのアップグレードが必要となる場合があります。予めご了承ください。●ユーザー登録の際にはお客様の氏名、住所、電話番号、メールアドレスなどの個人情報を登録していただく必要があります。
- 64 ビット版 OS (Windows® 7 Home Premium 64 ビット 正規版) の使用上のご注意
- ドライバは 64 ビット版対応のものが必要です。32 ビット互換モードでは動作しません。●64 ビット版に対応していないソフトウェアは、32 ビット互換モードで動作します。ただし一部動作しないものもあります。●64 ビット版 OS では 16 ビット版用のソフトウェアは、動作しません。●64 ビット版 OS のパフォーマンスを発揮するには、64 ビット版に対応したソフトウェアとドライバ一類が必要です。●ホームページを表示させるために必要な一部のプラグインが 32 ビット版向けのみの提供となっているので、Windows® 7 Home Premium 64 ビット 正規版に含まれている Internet Explorer (64 ビット版) では表示されないページがあります。Internet Explorer (32 ビット版) の使用を推奨します。
- DVD/CD ドライブについて
- 本製品に搭載されている DVD/CD ドライブはレーザーを使用しています。 **クラス1レーザー製品**
- 無線 LAN 対応製品使用上のご注意
- 2.4GHz の周波数帯では、電子レンジなどの産業・科学・医療用機器のほか、他の無線 LAN システム、工場の製造ラインなどで使用される免許を要する移動体識別用機内無線局、免許を必要としない特定小電力無線局、アマチュア無線局など (以下「他の無線局」と略す) が運用されています。●本製品の使用前に、近くに医療機関や工場がないことを確認してください。●万一、本製品と「他の無線局」との間に電波干渉が発生した場合には、速やかに本製品の使用チャンネルを変更するか、使用場所を変えるか、または本製品の運用を停止してください。●無線 LAN の 2.4GHz 帯を使用している無線設備は、全帯域を使用し、かつ移動体識別装置の帯域を回避可能で、変調方式としては DS-SS 方式および OFDM 方式を採用しており、干渉距離は 40m です。●ワイヤレス製品は日本仕様のため、日本国外以外ではご使用できません。●心臓ペースメーカーの装着部位から 22cm 以上離れてください。電波によりペースメーカーの動作に影響を及ぼすことがあります。●無線 LAN ではセキュリティの設定をすることが非常に重要です。詳細については、(<http://www.fmwORLD.net/annn/wlan/index.html>) をご覧ください。
- 商標について
- Intel、Intel Core、Celeron、Intel Core は、アメリカ合衆国およびその他の国における Intel Corporation またはその子会社の商標または登録商標です。●Microsoft、Windows、Windows Live、Office、Excel、Outlook、Internet Explorer、Windows Media、Silverlight、Windows ロゴは、米国 Microsoft Corporation および、その関連会社の商標です。●Adobe、Flash および Reader は、Adobe System Incorporated (アドビシステムズ社) の米国ならびに他の国における商標または登録商標です。●MaxxAudio は、アメリカ合衆国およびその他の国における Waves Audio Ltd. の登録商標です。●HDMI、HDMI ロゴは、HDMI Licensing LLC の商標または登録商標です。●「iモード」は、株式会社 NTT ドコモの登録商標です。●「Xモリスティック」はソーニー株式会社の商標または登録商標です。●SD ロゴは商標です。●SDHC ロゴは商標です。●「i フィルター」はデジタルアール株式会社の商標です。●「駆力トローナ」はセガトイズの登録商標です。●DTS and the Symbol are registered trademarks & the DTS logos are trademarks of DTS, Inc. ●AzbyClub は富士通株式会社の子会社の商標です。●その他の名称については、一般に各メーカーの商標です。

【著作権に関するご注意】

音楽や画像などの著作物は、著作権法で保護されています。音楽の録音・複製 (データ形式の変換を含む) などは、お客様個人、またはご家庭内で楽しむ目的でのみ行うことができます。音楽や画像をネットワーク上で配信するなど、上記目的を超える場合は、著作権者の許諾が必要です。

Fujitsu disclaims that the products under this catalog or peripheral devices of the products conform standards or requirements of countries or regions outside Japan nor are compatible with any products or devices other than expressly so stated by Fujitsu in writing.
(ESPRIMO) Repair and technical support requests are accepted only in Japan.

富士通株式会社 本社 〒105-7123 東京都港区東新橋 1-5-2 汐留シティセンター



富士通製品情報ページ
<http://www.fmwORLD.net/>



iモードからも見られる製品情報
<http://www.fmwORLD.net/m/>

本カタログ掲載パソコンのご購入に関する相談は、こちらまで。

【購入相談窓口】

通話料無料 0120-719-207
(受付時間: 平日9時~21時、土・日・祝日9時~17時)

*電話番号はお間違えないよう、お確かめのうえおかけください。

●富士通マイゼミナールに関するお問い合わせ
予約センター
(03) 5401-8482
<http://www.fom.fujitsu.com/seminar/>

●中高年のためのパソコン教室
富士通オープンカレッジに関するお問い合わせ
事務局 0120-559-506

●出張指導・セットアップ
サービスに関するお問い合わせ
PC家庭教師 0120-37-2794



このカタログには、森林認証紙、植物油インキを使用しています。
CB2818 2011 年 5 月 D



環境と人どちらにもやさしい。
それが富士通がお届けするエコ・デザインです。
らくらくパソコン4は節電にも取り組んでいます。



ECO FIRST



チャレンジ 25
第25回エコクラブは
地球温暖化防止を推進します
パナソニック環境賞

PC グリーンラベル制度への各製品の登録情報や、富士通の環境についての取り組みの詳細は、富士通ホームページ「環境活動」をご覧ください。 <http://jp.fujitsu.com/about/csr/eco/>
節電の取り組みについては <http://www.fmwORLD.net/fmw/rakuraku/index.html> をご覧ください。



Green Policy Innovation



PC リサイクル

J-Moss グリーンマーク
J-Moss グリーンマークは、JIS C 0950 : 2008 に規定される特定化学物質 (鉛、六価クロム、水銀、カドミウム、PBB (ポリ臭化ビフェニル)、PBDE (ポリ臭化ジフェニルエーテル) の 6 物質) の含有マークの表示が必要ない製品に表示できるマークです。
カタログ掲載の製品は、全機種 J-Moss グリーンマークに対応しています。J-Moss の詳細は、<http://home.jeita.or.jp/eps/jmoss.html> をご参照ください。
* 富士通製パソコンにおける J-Moss グリーンマーク製品の詳細情報は、<http://www.fmwORLD.net/fmw/jmoss/> をご覧ください。

グリーン製品
当社の厳しい環境評価基準 (省資源化、リサイクル設計、化学物質含有 / 使用規制、省エネルギー、環境情報の提供など) をクリアし、地球環境に配慮した「グリーン製品」として提供しています。

PC リサイクル
本カタログに掲載の富士通パソコン本体は、新たな料金のご負担なく富士通がリサイクル (回収・再資源化) いたします。詳しくは、下記のホームページをご覧ください。

【お申し込み】	http://azby.fmwORLD.net/recycle/
【お問い合わせ】	03-5715-3140 (受付時間 9:00~17:00、土・日・祝日を除く)

*法人のお客様は、上記ホームページをご利用いただけません。
法人のお客様向けパソコンリサイクルは、当社ホームページ「IT 製品の処分・リサイクル」(<http://jp.fujitsu.com/about/csr/eco/products/recycle/recycleindex.html>) をご覧ください。

⚠ 安全に関するご注意

●ご使用の際は、マニュアルの「安全上のご注意」をよくお読みのうえ、正しくお使いください。

水、湿気、ほこり、油煙、腐食性ガスなどの多い場所に設置しないでください。
火災、故障、感電などの原因となることがあります。表示された正しい電源・電圧でお使いください。

お求めは下記のお店へ

このカタログの内容は、2011 年 5 月現在のものです。
★このカタログに掲載されている製品の価格、仕様、ならびにサービスの内容などは、予告なしに変更することがあります。