

F M V

ARROWS

FUJITSU

shaping tomorrow with you



QH55/M



QH77/M



WH77/M



本カタログ掲載製品の価格には、
配送・アンテナ・設置調整費などは含まれておりません。
アプリやデバイスは国により異なります。

Work easy. Play hard.



新しいFMVを選ぶこと。それは、 新しいスタイルを選ぶこと。

新しいFMVは、パソコンの新しいカタチを提案します。できなかったことができたり。
思いもしなかったことが楽しめたり。それは、いままでにない新しいスタイルの提案です。
All-new FMV. — あなたが選ぶとしたら、どのスタイル？

Take a **New Style** with the new Windows

Adjust!

好きなことを、
好きな角度で。



WH77/M



詳しくは

www.fmworld.net/fmv/



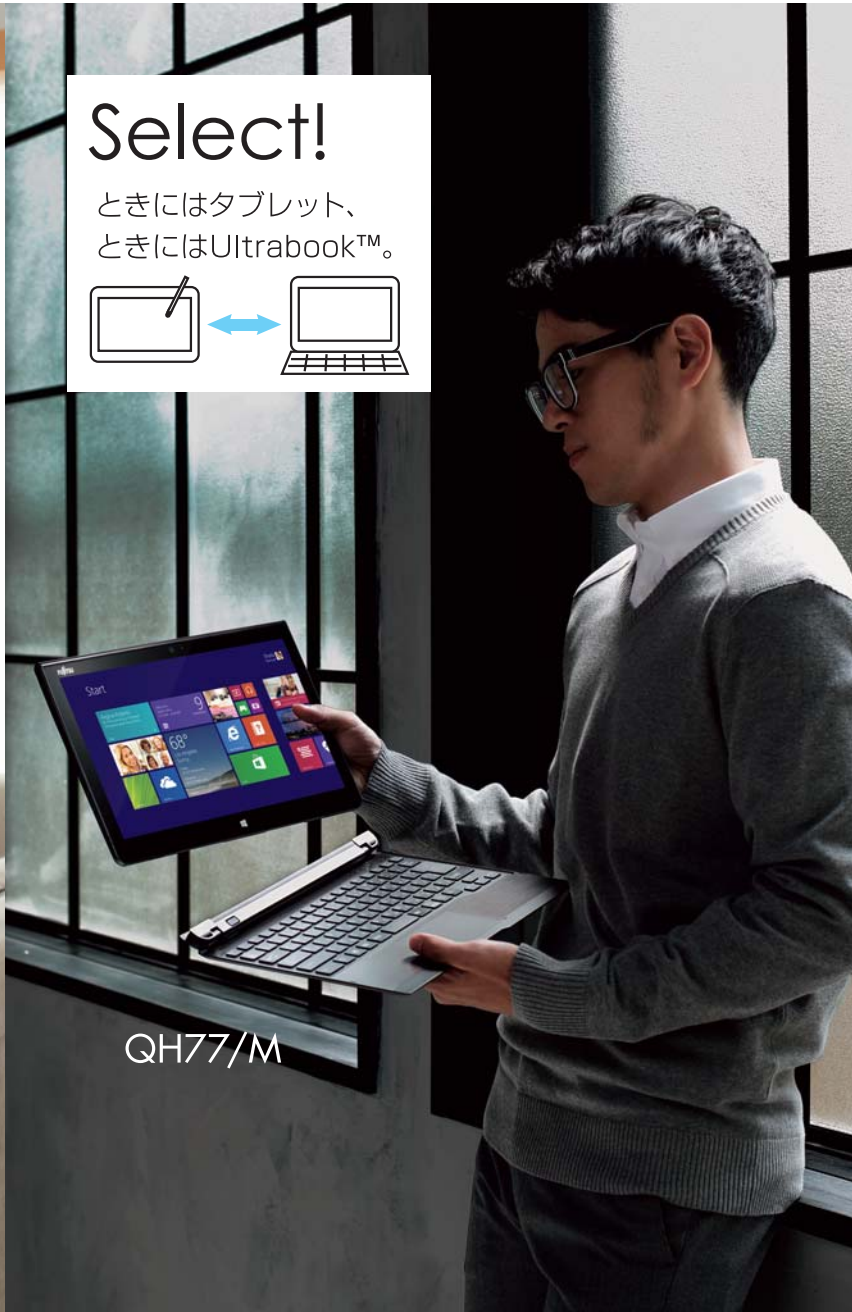
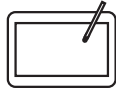
最新アプリをWindows



QH55/M

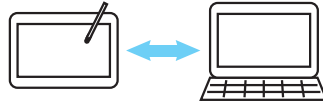
Sketch!

さっとメモしたり、
スケッチしてみたり。



Select!

ときにはタブレット、
ときにはUltrabook™。



QH77/M

- ◆Windows XPのサポートは、2014年4月に終了します。
- ◆サポート終了でも、富士通なら安心!

Windows XPサポート終了 なんでも相談室
XPサポート終了のことなら、このページを見ればバッチリ!
<http://azby.fmworld.net/xp-end>

Windows XPサポート終了に関するご相談窓口
他社パソコンをお使いの方もOK!

0120-959-222 受付時間:9時~17時
【2014年4月末までの期間限定】 **無料**

* 本カタログに掲載されているサポート&サービスの内容は2013年10月現在のものです。* サポート & サービスの詳しい内容、最新情報などはサポートページにてご確認ください (<http://azby.fmworld.net/support/>)。* 本ページに記載されている電話窓口にお問い合わせの際は、電話番号はお間違いのないように、十分ご確認のうえおかけください。* システムメンテナンスのため、サポートを休止させていただく場合があります。

富士通「Touch New FMV」 5000円QUOカード プレゼントキャンペーン

新しいFMV/ARROWS Tabをお買い上げの方に

5000円QUOカードが
毎週**8**名様に当たる!!



キャンペーン応募期間 **2013年10月18日(金) ▶ 2014年1月31日(金)**

詳しくは <http://www.fmworld.net/fmv/special/1310/campaign/>



Photo

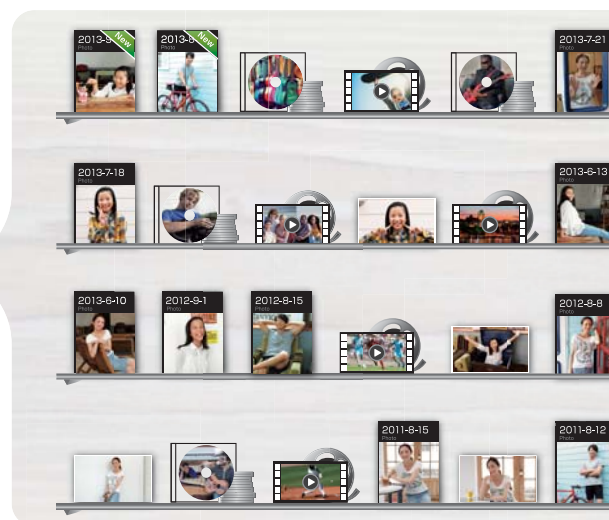
いつも通り写真を撮るだけなのに、いつもと違う発見がある。気がつけばよみがえる新しい思い出。「Life log。」



新しいFMVを選ぶと、 新しい楽しさも無料*でついてくる。

写真が自動で整理できたり。いつでも、どこでも録画番組を楽しめたり。
外から家電をコントロールできたり。FMVがあなた専用のクラウドになる。
「My Cloud」で、毎日を新しく。—— FMVだから、できる。

Take a New Style with the new Windows



家中のデータを自動で集めて、棚に並べたように自動で整理。外から自由に楽しむことも。



詳しくは
www.fmworld.net/fmv/mycloud/



最新アプリをWindows

通勤や通学の電車で。
例えば、人気の深夜番組を。



待ち時間の長い行列で。
例えば、録画したバラエティ
番組をみんなで。



TV

スマホやタブレットで自宅のFMVにアクセスすれば、録画番組を、いつでも、どこでも。空き時間の過ごし方に新提案。外からテレビを視聴する「スキマミ」。



渋滞の車の中で。



例えば、大好きなアニメを。

お風呂の中でも。



例えば、ドラマの続きを。

Eco

FMVが家電を管理し、外出先からスマホで家電をコントロールすることも。外出時にエアコンをオンにして帰宅時には室温を快適に。ちょっと未来を手中に。「未来スイッチ」。



FMVだけの新しい毎日。My Cloudが支えています。



「My Cloud」の詳細情報は、このカタログの21～23ページ、またはホームページ(<http://www.fmworld.net/fmv/mycloud/>)をご覧ください。

ストアで検索

Work easy. Play hard.

Windows 8

		FMV LIFEBOOK AH シリーズ ▶P.15~16				FMV LIFEBOOK SH シリーズ ▶P.13~14	FMV LIFEBOOK UH シリーズ ▶P.11~12	
								
		AH77/M	AH56/M	AH53/M	AH42/M	SH90/M	UH90/M	UH55/M
OS	Windows 8.1 64ビット版 Windows 8				Windows 8.1 64ビット版 Windows 8	Windows 8.1 64ビット版 Windows 8		
Office	Office Home and Business 2013				Office Home and Business 2013	Office Home and Business 2013		
ディスプレイ	15.6型ワイドフルHD		15.6型ワイドHD		13.3型ワイドWQHD	14型ワイドWQHD+	13.3型ワイドHD	
	1920×1080ドット		1366×768ドット		2560×1440ドット	3200×1800ドット	1366×768ドット	
	Wide Angle液晶 フルフラットファインパネル		フルフラットファインパネル	スーパーファイン液晶	Wide Angle液晶 フルフラットファインパネル IGZO	Wide Angle液晶 フルフラットファインパネル IGZO	フルフラットファインパネル	
タッチ機能 /ペン入力	タッチ対応		—		タッチ対応	タッチ対応		
基本スペック	CPU	Core™ i7-4702HQ (最大3.20GHz, 4コア/8スレッド)		Core™ i7-4702MQ (最大3.20GHz, 4コア/8スレッド)	Pentium® 3556U (1.70GHz, 2コア/2スレッド)	Core™ i5-4200U (最大2.60GHz, 2コア/4スレッド)		
	メモリ	8GB (4GB×2) / 最大 16GB			4GB (4GB×1) / 最大 16GB	4GB (2GB×2) / 最大 10GB	4GB (2GB×2) [交換不可]	4GB (4GB×1) [交換不可]
	HDD/SSD	約1TB HDD		約750GB HDD		約500GB ハイブリッドHDD	約500GB ハイブリッドHDD	
BD/DVD/ CDドライブ	BDXL™対応Blu-ray Discドライブ (スーパーマルチドライブ機能対応)			スーパーマルチドライブ (DVD±R DL(2層)書き込み対応)	スーパーマルチドライブ (DVD±R DL(2層)書き込み対応) 着脱式	—		
無線通信機能	無線 LAN (IEEE 802.11a/b/g/n 準拠)、Bluetooth v4.0+HS 準拠				無線 LAN (IEEE 802.11a/b/g/n 準拠)、Bluetooth v4.0+HS 準拠	無線 LAN (IEEE 802.11a/b/g/n 準拠)、Bluetooth v4.0+HS 準拠、インテル® WiDi		
NFC	搭載		—		—	—		
サウンド	Sound by Pioneer DTS UltraPC II Plus	DTS UltraPC II Plus		DTS Boost	DTS UltraPC II Plus	DTS Boost		
バッテリー駆動時間 (※2)	約7.8時間	約8.5時間	約3.6時間	約6.5時間	最長約28.1時間(※11) 約21.1時間(※10)	約12.1時間	約11.5時間	
本体質量 (※3)	約2.5kg	約2.6kg	約2.2kg		最軽量時約1.48kg(※10) 約1.59kg	約1.43kg	約1.63kg	
特長	My Cloud				My Cloud モバイル・マルチベイ構造 スティック形状の軽量 ACアダプタ(標準添付)	My Cloud 薄さ9.2~15.5mm 世界最薄(※5) スティック形状の軽量 ACアダプタ(標準添付)	My Cloud スティック形状の軽量 ACアダプタ(標準添付)	



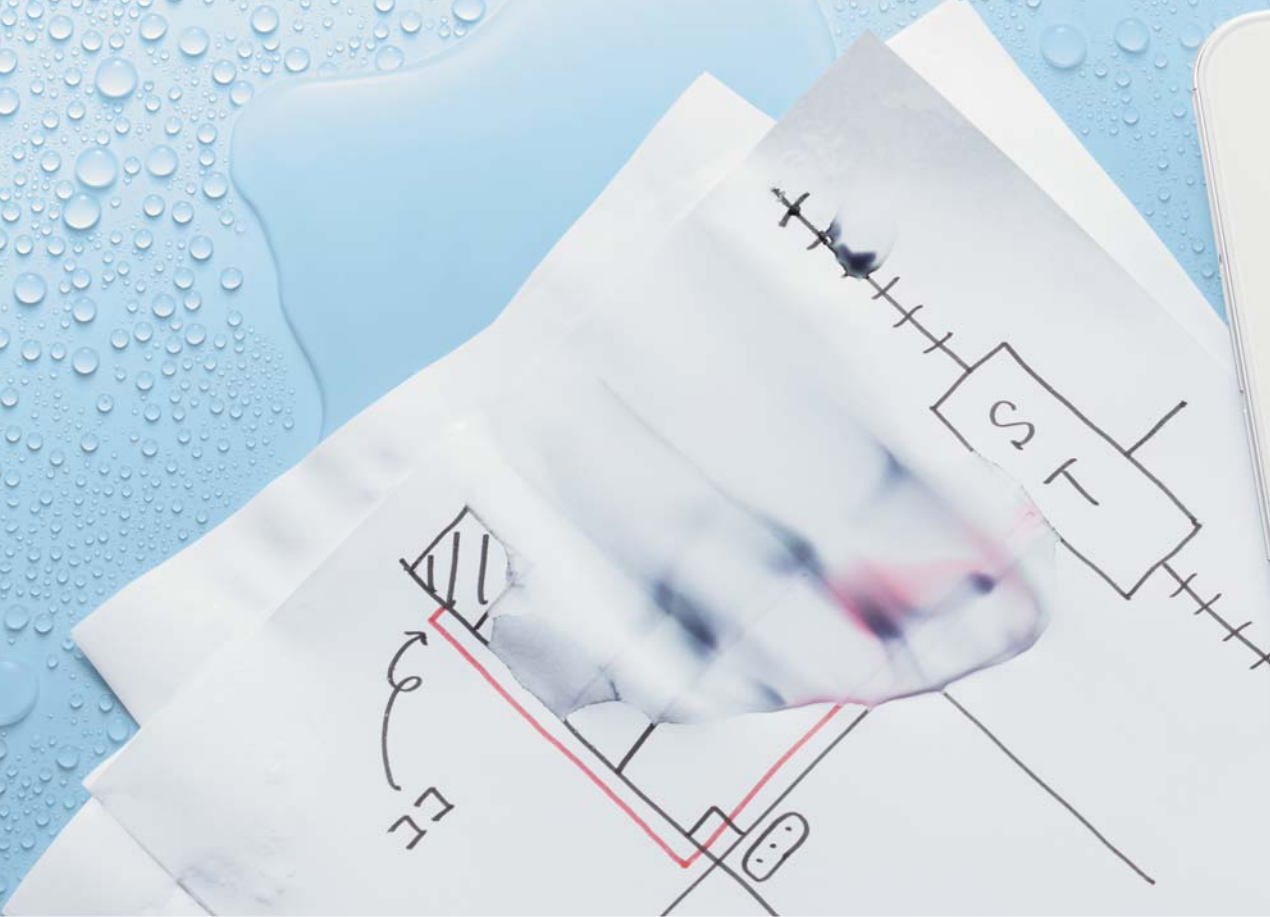
※1 付属のスタイラスペンによる入力に対応。 ※2 JEITA 測定法 Ver.1.0による測定搭載したノートPCとして。最厚部(突起部除く)の寸法。2013年9月9日現在。当社調べ。
 ※3 AH77/M, SH90/M, WH77/Mのみ。 ※9 最新の詳細情報については、富士通 Switching Logo® is a Trademark owned by LG Display Co., Ltd さい。 *IGZO ロゴはシャープ株式会社の登録商標です。

*アプリやデバイスは国により異なります。

ARROWS Tab QH 77 ▶P.9~10	ARROWS Tab QH 55 ▶P.7~8	FMV ESPRIMO FH シリーズ ▶P.19~20	FMV ESPRIMO WH シリーズ ▶P.17~18
QH77/M	QH55/M	FH78/LD	FH52/M
Windows 8.1 64ビット版 Windows 8	Windows 8.1 32ビット版 Windows 8	Windows 8 64ビット版 Windows 8	Windows 8.1 64ビット版 Windows 8
Office Home and Business 2013	Office Home and Business 2013	Office Home and Business 2013	Office Home and Business 2013
12.5型ワイドフルHD	10.1型ワイドWQXGA	23型ワイドフルHD	21.5型ワイドフルHD
1920×1080ドット	2560×1600ドット	1920×1080ドット	
IPS液晶 フルフラットファインパネル IPS	IPS Alpha液晶 フルフラットファインパネル IPS Alpha Panel	IPS液晶 フルフラットファインパネル IPS	IPS液晶 スーパーファインVXパネル IPS
タッチ対応 ペン入力※1	タッチ対応 ペン入力※1	タッチ対応	タッチ対応
Core™ i5-4200U (最大2.60GHz, 2コア/4スレッド)	Atom™ Z3770 (最大2.40GHz, 4コア/4スレッド)	Core™ i7-4700MQ (最大3.40GHz, 4コア/8スレッド)	Celeron® 1005M (1.90GHz, 2コア/2スレッド)
4GB (2GB×2) [交換不可]	4GB (2GB×2) [交換不可]	8GB (4GB×2) /最大 16GB	4GB (4GB×1) /最大 16GB
約 128GB SSD (※4)	約 64GB SSD (※4)	約 3TB HDD	約 1TB HDD
—	—	スロットイン BDXL™対応 Blu-ray Discドライブ (スーパーマルチドライブ機能対応) Blu-ray Disc	スーパーマルチドライブ (DVD±R DL (2層)書き込み対応) Blu-ray Disc
無線LAN (IEEE 802.11a/b/g/n 準拠)、 Bluetooth v4.0+HS 準拠 インテル® WiDi	無線LAN (IEEE 802.11a/b/g/n 準拠)、 Bluetooth v4.0 準拠	無線LAN (IEEE 802.11a/b/g/n 準拠)、 Bluetooth v4.0+HS 準拠	
搭載	搭載	—	搭載
DTS Boost	—	Sound by Pioneer DTS UltraPC II Plus	DTS UltraPC II Plus Pioneer製スピーカー
約16.0時間(タブレット単体) 約13.0時間(スリムキーボード接続時)	約 15.5時間	—	—
約980g(タブレット単体) 約1.67kg(スリムキーボード接続時)	約650g	約10.8kg	約7.1kg
My Cloud 防水 / 防塵	My Cloud 防水 / 防塵 / 耐薬品	My Cloud BS DIGITAL DIGITAL DIGITAL ×3 (※6) 視線アシスト	My Cloud アジャストスライダー (パソコン台タッチ変形機構)

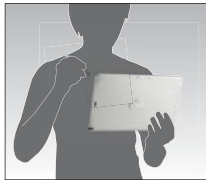
値、バッテリー駆動時間は、動作環境・液晶の輝度・システム設定などにより変動します。 ※3 各製品で質量が異なる場合があります。 ※4 [バックアップナビ]にて「パソコンの状態」をバックアップするには、外付けHDD(別売)をご使用ください。 ※5 HDDを ※6 1つは「クイックテレビ」専用です。 ※7 AH56/M、AH53/M、AH42/M、UH90/M、UH55/M、QH77/M、FH78/LD、FH52/Mのみ。AH56/M、AH53/M、AH42/Mの転送速度はSDR50/DRD50です。UH55/Mの転送速度はSDR50です。製品情報ページ(<http://www.fmvworld.net/fmv/>)にてご案内いたします。 ※10 標準内蔵バッテリーパック+モバイル・マルチベイ用カバー装着時。 ※11 標準内蔵バッテリーパック+増設用内蔵バッテリーユニット(オプション)装着時。 ※1 InPlane and, HitachiDisplays Ltd. ※ PC・タブレットの価格はすべてオープン価格となっております。 ※機種により機能が異なります。仕様の詳細はP.27 ~ 29でご確認ください。 ※オプションについてはP.33「アクセサリ・周辺機器(オプション)」でご確認ください。

圧倒的に鮮やかな画面にペン入力できる、 防水／防塵タブレット



■どんな状況でも、本物のペンのように書き込める。

ペンで書くように1024段階の筆圧を検知*1する、Wacom社製のスタイラスペンが付属しています。本体横のショートカットボタンを長押しすれば、ワンタッチで「表示している画面のスクリーンショットの保存*2」と「編集用アプリケーションの起動*3」ができるので、見ていた画面にすぐにメモを残せます。さらに、タブレット本体は防水(IPX5/7/8)/防塵(IP5X)*4対応なので、水濡れを気にせず使えます。ペンは防滴ペン(IPX2)*5で、本体に内蔵でき、持ち運びにも便利です。



■まるで、紙のような美しさ。

10.1型に2560×1600ドットの解像度と約299ppiの高精細なディスプレイを搭載し、まるで雑誌などの印刷物を見ているかのような美しさを実現しました。より多くの情報を表示できるよう、一般的な16:9の縦横比ではなく16:10の縦横比を採用。インターネットも、高解像度の写真や動画も、すべてをリアルに映し出してくれます。



■タフなタブレットをどこでも使う。

ラウンドフォルムで堅牢性の高いボディと、プラスチックの数十倍の強度を持つ強化ガラスを採用。さらに、長時間使用できるロングバッテリーを搭載しているため、どこへでも安心して持っていきます。

■タブレットに、スマートフォンの使い勝手を。

タッチで簡単に操作ができるWindows 8.1タブレットにスマートフォンの使い勝手をプラスする、「ステータスパネルスイッチ」を搭載。本体横のショートカットボタンから起動して、バッテリー残量の確認や、無線機能のオン・オフ、省電力モードへの切り替えなど、よく使う機能のオン・オフが簡単に設定できます。



■NFCでデジタルライフがもっと便利に。

FeliCa対応のNFCを搭載しているため、「楽天Edy」、「Suica」カード対応のWebサイトでのショッピングや、専用サイトでのチャージ(入金)が簡単に利用できます*7。



詳しくは
www.fmworld.net/arrows/tab_wifi/qh/

最新アプリをWindows



QH55/M

■ 除菌シートで拭けるから、いつでも清潔。

いつも触れるものだから、いつでも清潔に使えるよう、除菌シートなどで拭ける薬品対応コーティング^{※6}が施されています。外で使った後は、除菌シートなどで拭いていただければ、お子さまが使用する際も安心です。



QH55/M



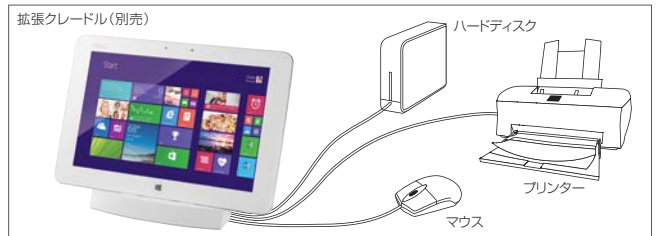
ホワイト

■ 拡張オプションで、使い方が広がる。

コンパクトなノートパソコンとして使える「スリムキーボード(別売)」、USBや有線LAN、HDMI端子などの豊富な端子を備えた「拡張クレードル(別売)」などをご用意。プラスアルファの様々な使い方が広がります。



スリムキーボード(別売)



拡張クレードル(別売)

ハードディスク

プリンター

マウス

	基本OS	ディスプレイ	CPU	メモリ	SSD	ドライブ	無線通信機能	Office
QH55/M	Windows 8.1 32ビット版 	タッチパネル式 10.1型ワイド IPS Alpha液晶 フルフラットファインパネル 高解像度 高輝度 高色純度 	Atom™ Z3770 (最大2.40GHz)	4GB/交換不可	約64GB	—	Bluetooth®機能、NFC、無線LAN (IEEE 802.11 a/b/g/n準拠) 	Office Home & Business 2013

※1 筆圧の表現は、使用するアプリケーションの仕様に依存します。※2 画像のキャプチャーは、Windowsのスクリーンショットと同様の機能です。※3 ペイントなど、キャプチャーしたスクリーンショット画像を編集するアプリケーションを選択して起動できます。※4 防水/防塵性能についてのご注意は、裏表紙「使用上のご注意」をご覧ください。※5 鉛筆から15°の範囲で落ちてくる水滴による有害な影響がないということです。ペンには防水ではなく、水中でのペン操作はできません。※6 ご使用になれる薬品は、エタノール(アルコール)、イソプロピルアルコール、次亜塩素酸ナトリウムとなります。耐薬品性能についての詳細は、裏表紙「使用上のご注意」をご覧ください。※7 スマートフォンでのショッピングやチャージ(入金)はご利用になれません。*画面は/メコミ合成です。

QH55 QH77 AH WH FH My Cloud

Usability 仕様一覧表 ハードウェア ソフトウェア エコロジー/節電 アクセサリー

ストアで検索

Work easy. Play hard.

Windows 8

QH77

12.5型ワイド



■ハイスペック防水タブレットになる、2 in 1 Ultrabook™。

2 in 1のUltrabook™だから、キーボードを外して、第4世代インテル® Core™ i5-4200U プロセッサの高性能を、手軽なタブレットスタイルでも使うことができます。さらに、タブレットスタイルでは防水(IPX5/7/8)/防塵(IP5X)*1に対応しているので、水場や雨天など様々な環境で、Ultrabook™の高性能を活かした新しい使い方ができます。

■利用シーンを広げる新しいカタチ。

気軽に使えるタブレット、編集作業に適したノートPC、メインマシンとして使えるクレードル(別売)と、プライベートからビジネスシーンまで幅広く利用できます。

タブレットスタイル

気軽に使いたいときは、液晶部分を取り外してタブレットスタイルに。



キーボードスタイル
文書作成はスリムキーボードと接続しノートPCのように。



3つの使い方が可能!



クレードルスタイル

パフォーマンスと拡張性を高める「ターボモード用拡張クレードル(別売)」とドッキングしてメインマシンとして。

■雑誌のように鞆にすっぽり収まるA4ファイルサイズ。

タブレットスタイルならA4クリアファイルほどのサイズで、鞆にすっぽりと収まり気軽に持ち運びができます。コンパクトなポディーながらも12.5型のフルHD&IPS方式のディスプレイを搭載しているので、高画質の動画や写真もしっかり楽しめます。

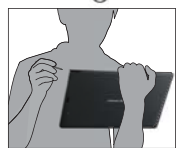


■安心の長時間駆動と堅牢性。

タブレットスタイルはもちろん、ノートPCとしての使用にも快適な長時間駆動で、バッテリーを気にせずに使えます。1時間で約80%*2まで充電できる急速充電にも対応しています。さらに、「超圧縮ソリッドコア」構造を採用した堅牢ポディーで、Ultrabook™の気軽さに信頼のタフさを兼ね備えています。

■さっと、メモできるスタイラスペン。

指のタッチでは難しい細かな操作も内蔵されたWacom社製のスタイラスペンで簡単にできるので、メモをとったり、画面に手書きで印をつけたりと、思いついたときに思ったことをさっと残せます。ペンは、1024階調の筆圧を表現する防滴ペンなので、自然な書き心地です*3。さらに、タッチパネルは傷や衝撃に強い高強度ガラスDragontrail®を採用しています。



詳しくは
www.fmworld.net/fmv/qh/

最新アプリをWindows

キーボードを外すと ハイスペック防水タブレットになる、 2 in 1 Ultrabook™



QH77/M

■NFCでデジタルライフがますます便利に。

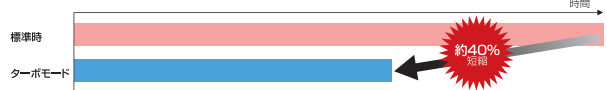


FeliCa対応のNFCを搭載しているので、「楽天Edy」と「Suica」カード対応のWebサイトでのショッピングや、専用サイトでのチャージ(入金)が簡単に利用できます。さらに、NFC対応のスマートフォンをパソコンにかざすだけで、F-LINKでスマートフォンの写真を簡単にパソコンに取り込み、My Cloudがそのまま自動でアルバムにしてくれます。

■さらなるパワーアップも可能。

豊富に用意されたオプションで、あなたにピッタリの便利な使い方にパワーアップさせることができます。例えば、「ターボモード用拡張クレードル(別売)」を使えば、インテル® Core™ i5-4200U プロセッサのパフォーマンスを最大限に発揮できます。

【Corel Digital Studio】でWMV形式の動画ファイルをAVCHD形式に変換する所要時間の比較



クレードルを利用したターボモードでは所要時間を約40%短縮!

さらに、「HDMI変換ケーブル(別売)」を使えば、ご自宅のHDMI対応のテレビにパソコンの映像を出力して動画コンテンツを楽しんだり、「専用カバー(別売)」を使えば、傷がつくの気にせず持ち運びできます。



	基本OS	ディスプレイ	CPU	メモリ	SSD	ドライブ	無線通信機能	Office
QH77/M	Windows 8.1 	タッチパネル式 フルHD対応 12.5型ワイドIPS液晶 フラットファインパネル 高輝度 薄型・軽機 	第4世代 Core™ i5-4200U (最大2.60GHz) 	4GB/交換不可	約128GB	—	Bluetooth®機能、NFC、無線LAN (IEEE 802.11 a/b/g/n準拠)、インテル® WiDi 	

※1 付属のスリムキーボードは、防水/防塵には対応しておりません。防水/防塵性能についてのご注意は、裏表紙「使用上のご注意」をご覧ください。 ※2 休止時および電源OFF時。 ※3 筆圧の表現は、使用するアプリケーションの仕様に依存します。 * 'In Plane Switching Logo' is a Trademark owned by LG Display Co.,Ltd and, Hitachi Displays Ltd. *画面はハメコミ合成です。

ストアで検索

Work easy. Play hard.



ライティング QH55 QH77 UH SH90 AH MY CLOUD サポートセンター Usability 仕様一覧表 ハードウェア ソフトウェア エコロジー/節電 アクセサリー

UH

14/13.3型ワイド



刀のように薄く・強く・美しい、 「IGZO」搭載のUltrabook™



■次世代「IGZO」ディスプレイによる息をのむ高画質。 UH90/M

13型サイズのコンパクトボディに14型ワイド液晶を搭載。パネルには、超高解像度3200×1800ドットで圧倒的な表現力の「IGZO」技術を採用し、省エネにも貢献。フルHDの約2.7倍のきめ細かさ、約262ppiの高ドットピッチにより、高解像度のデジタル写真も人間の見たままに近い美しさで表示されます。また、印刷並の高精細なので、電子書籍も本物さながらの解像度で閲覧できます。

IGZO



*画面は効果を分かりやすくしたイメージです。

■高解像度液晶を便利に使いこなせるユーティリティ。 UH90/M

付属の「高精細ユーティリティ」を使用すれば、指定したサイズのエリアにウィンドウを整理させたり、登録したレイアウト通りにプログラムやファイル、Webサイトを再現して開けます。「Webサイトを見ながら文書作成」など、マルチタスクでさらに便利に使えます。



ごちゃごちゃした状態から

綺麗にレイアウト

■タッチで快適操作。

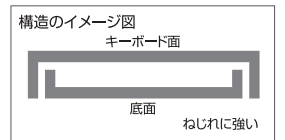
Windows 8.1の使いやすさをフルに引き出せるタッチパネルを搭載。UH90/Mのディスプレイには「スーパーグライドコーティング」が施され、滑らかな操作感を実現しています。



■ねじれと圧力に強い世界最薄*1ボディ。 UH90/M

強固な一枚板をイメージした「超圧縮ソリッドコア」構造により、HDD搭載ノートパソコンとして世界最薄*1 15.5mmのスリムボディに信頼の堅牢性を実現。例えば、2つの箱をかぶせ合わせたように、側面の継ぎ目をなくすることで、ねじれに強い構造を作り出しています。

また、天板全体にかけた約200kgfの重み(天板全面加圧試験より)や、天板の一点に約35kgfの重み(天板一点加圧試験より)がかかっても耐えられるタフさを備えており、満員電車内でも押されても安心です。



満員電車でも安心



詳しくは www.fmworld.net/fmv/uh/

*アプリやデバイスは国により異なります。

最新アプリをWindows



スタイリッシュな、 タッチ対応エントリーUltrabook™

UH90/M

UH55/M

■豊富なインターフェースで、様々なシーンに対応。

薄くて持ち運びやすいUltrabook™にも、USB3.0×2、HDMI出力端子×1、SDカードスロット×1と、充実のインターフェースを搭載。様々な機器との連携がスムーズです。さらにUH90/Mは、引き出し式のLANコネクタを装備しているので、LANケーブルを直接挿して使用することができます。



■高性能CPU&大容量ハードディスク。

性能にもこだわり、CPUは最新第4世代のインテル® Core™ i5-4200U プロセッサを採用。HDDには高速起動とタプリー保存の大容量を両立する約500GBのハイブリッドHDDを搭載しています。さらに、授業や仕事で使えるOffice Home and Business 2013を標準搭載しています。

■安心の長時間駆動。

外出先でも充電が気にならない、安心の長時間駆動を実現するロングバッテリーを搭載しています。

UH90/M



UH55/M



	基本OS	ディスプレイ	CPU	メモリ	HDD	ドライブ	無線通信機能	Office
UH90/M	Windows 8.1	タッチパネル式 14型ワイド Wide Angle液晶 フルフラットファインパネル 超高分解像度 高輝度 薄型・軽量 高色純度 *IGZO	第4世代 Core™ i5-4200U (最大2.60GHz)	4GB/交換不可	約500GB ハイブリッドHDD (HDD+NAND型 フラッシュメモリ※2)	—	Bluetooth®機能、無線LAN (IEEE 802.11a/b/g/n準拠)、インテル® WiDi	Office (Home & Business 2013)
UH55/M	Windows 8	タッチパネル式 13.3型ワイド フルフラットファインパネル 薄型・軽量	Intel Inside CORE i5				Bluetooth SMART READY	

※1 UH90/M、HDDを搭載したノートPCとして、最厚部(突起部除く)の寸法。2013年9月9日現在。当社調べ。※2 データ保存の領域としては利用できません。* IGZOロゴはシャープ株式会社の登録商標です。
*画面はハズミ合成です。

ストアで検索

Work easy. Play hard.



ラインナップ
QH55
QH77
UH
SH90
AH
WH
FH
My Cloud
サポートセンター
Usability
仕様一覧表
ハードウェア
ソフトウェア
ソフトウェア
エコロジー/節電
アクセサリ

SH90

13.3型ワイド



1日中使える、ドライブ搭載 ウルトラ・スタミナ モバイルパソコン



詳しくは
www.fmworld.net/fmv/sh/

最新アプリをWindows

■1日中どこでも使える超ロングバッテリー。

朝の移動中も、移動先でも、家に帰ってきてからも使える約21.1時間*1駆動の超ロングバッテリーを搭載。モバイル・マルチベイに増設バッテリー(オプション)を搭載すれば、約28.1時間*1も可能に。さらに長時間の利用ができます。



■こだわりの持ちやすさと、美しいデザイン。

A4コピー用紙サイズ並のコンパクトなサイズと握りやすい丸みを帯びたヒンジ部のデザインで、持ち運びが快適です。また、バッテリー部にカバーをつけ、360°美しいオムニデザインを採用。自慢したくなるデザインです。



■次世代「IGZO」ディスプレイで、マルチタスクも快適。*IGZO

タッチパネル式のディスプレイに圧倒的な解像度を誇る次世代「IGZO」ディスプレイを採用。13.3型の高解像度2560×1440ドットで、フルHDの約1.8倍の情報を一度に表示できます。「高精細ユーティリティ」を使えば、複数ウィンドウを整列表示して「Webサイトを見ながら文章作成」など、マルチタスクでの作業も快適です。もちろん「IGZO」ディスプレイだから、バッテリーの長時間駆動にも貢献しています。

■「超圧縮ソリッドコア」構造採用の堅牢タフボディ。

強固な一枚板をイメージした「超圧縮ソリッドコア」構造を採用。薄さ約19.8mm*2のスリムボディに、天板全体に約200kgfの重み(天板全面加圧試験より)や天板の一点に約35kgfの重み(天板一点加圧試験より)がかかっても耐えられるタフさを備えているので、外出時も安心です。

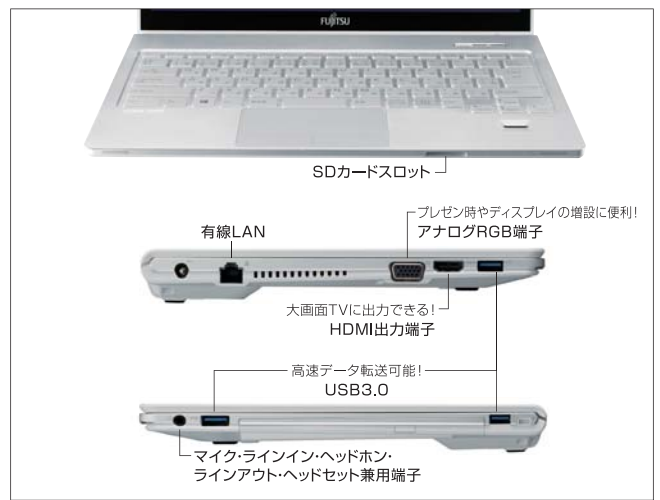


	基本OS	ディスプレイ	CPU	メモリ	HDD	ドライブ	無線通信機能	Office
SH90/M	Windows 8.1 Windows 8	タッチパネル式 13.3型ワイド Wide Angle液晶 フルフラットファインパネル 高解像度 高輝度 薄型・軽量 高色純度 *IGZO	第4世代 Core™ i5-4200U (最大2.60GHz)	4GB/ 最大10GB	約500GB ハイブリッドHDD (HDD+NAND型フラッシュメモリ*3)	スーパーマルチドライブ [蓋脱式]	Bluetooth®機能、無線LAN (IEEE 802.11a/b/g/n準拠) Bluetooth SMART READY	Office Home & Business 2010

*1 JEITA測定法Ver.1.0による測定値。*2 最厚部(突起部除く)の寸法。*3 データ保存の領域としては利用できません。* IGZOロゴはシャープ株式会社の登録商標です。*画面はハメコみ合成です。

■豊富なインターフェースで、様々なシーンに対応。

コンパクトなボディにUSB3.0×3、HDMI出力端子、アナログRGB出力端子、有線LAN、SDカードスロットを搭載し、様々な機器との連携がスムーズです。また、「モバイル・マルチベイ構造」により、外出先でCD/DVDを楽しんだり、さらに長時間駆動にできたりと、用途に合わせた使い分けができます。

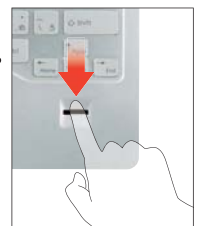


■指先ひとつでログイン。

安心と使いやすさを両立する指紋センサー。

Windows 8.1、メール、ネットショッピングなどを利用する場合、指紋センサーに指先をスライドさせるだけで、ログインすることができます。

ID/パスワードを入力することなく簡単にログインできて、プライバシーも守れます。



■高速アクセス&大容量を実現。

高速処理用のフラッシュメモリを搭載しているので、OSをすばやく起動できます。さらに、大容量HDDにたっぷりデータ保存でき、使いたいときにすばやく起動できるので、様々なシーンに活躍する1台です。

オンラインブック QH55 QH77 UH SH90 AH WH FH My Cloud サービスウェア Usability 仕様一覧表 ハードウェア ソフトウェア エコロジー/節電 アクセサリー

AH

15.6型ワイド



*AH77/Mのみ *AH42/M除く

■インテリアに調和する洗練されたフォルム。

いままでの大画面ノートPCにはない、インテリアにも、使う人の手にもフィットするシンプルで美しいデザイン。約23.8mmの薄さで場所をとらず、360°どこから見ても美しいオムニデザインは、部屋のどこに置いても美しく溶け込みます。また、手になじむ丸みを帯びたやさしい形状は手触りも良く、持ちやすいので、リビングや寝室など、どの部屋にも手軽に持ち運べます。

AH77/M



■安心して長く使い続けられる、MADE IN JAPANの高い品質。

毎日触れるタッチパネルには、傷がつきにくく衝撃に強い旭硝子の高強度ガラス Dragontrail®と、指紋や皮脂が目立ちにくい「サラサラコートディスプレイ」を採用しているので、いつもキレイな状態で使用できます。さらに、液晶ディスプレイは軽い力で開けられて、開いたときはタッチ操作でもぐらつきが少ないように設計されています。また、万一の衝撃からデータを守る「HDDプロテクション」を搭載しているため、持ち運び時にも安心です。さらに、底面のカバーを取り外しができ、ファンの埃も自分でメンテナンスできるので、安心して長く使えます。

Dragontrail® AH77/M



■整理がますます簡単に。

スマートフォンから写真をタッチで移動。

AH77/MならNFC対応のスマートフォンをパソコンにかざすと、F-LINKでスマートフォンで撮った写真を簡単にパソコンに取り込み、My Cloudがそのまま自動でアルバムにしてくれます。写真は日付やイベント毎に自動で整理されるので、旅行やイベントの思い出を簡単に探し出せます。見つけた写真は鮮やかな15.6型のフルHD液晶で、アルバムをめくるようなタッチ操作で楽しめます。

AH77/M



■充実の基本機能。

Sound by Pioneer

音にこだわったBox型スピーカーを搭載。さらに、AH77/Mは、Pioneerと共同開発したハイクオリティスピーカーです。また、ドライブを搭載しているので、お気に入りの音楽や映像をいつでも満喫できます。さらに、高いグラフィック性能を実現するインテルの第4世代CPUと、大容量HDD&メモリなので、動画の編集や複数の同時作業も快適に行えます。



詳しくは
www.fmworld.net/fmv/ah/

*アプリやデバイスは国により異なります。

最新アプリをWindows

つい見とれてしまうほど美しい MADE IN JAPANのタッチ対応ハイスペック・ノートPC



*AH77/Mのみ

「ファイナルファンタジーXIV: 新生エオルゼア」推奨パソコン
*AH77/Mのみ

© 2010-2013 SQUARE ENIX CO., LTD. All Rights Reserved.
© 2012,2013 ARMOR PROJECT/BIRD STUDIO/SQUARE ENIX All Rights Reserved.



AH77/M

タッチ対応ハイスペック・ノートPC



AH56/M



ハイスペック・ノートPC

AH53/M



スタイリッシュ・ノートPC

AH42/M



AH77/M



AH56/M



AH53/M



AH42/M



	基本OS	ディスプレイ	CPU	メモリ	HDD	ドライブ	無線通信機能	Office
AH77/M	Windows 8	タッチパネル式 フルHD対応15.6型ワイド [高輝度] [高色純度] Wide Angle液晶 フルフラットファインパネル [フルフラット]	第4世代 Core™ i7-4702HQ (最大3.20GHz)	8GB/ 最大16GB	約1TB	BDXL™ 対応	Bluetooth®機能、 NFC※2、 無線LAN (IEEE 802.11a/b/g/n準拠)	Office
AH56/M		タッチパネル式 15.6型ワイド フルフラットファインパネル [高輝度]	第4世代 Core™ i7-4702MQ (最大3.20GHz)					
AH53/M		15.6型ワイド	第4世代 Pentium® 3556U (1.70GHz)	4GB/ 最大16GB	約750GB	スーパーマルチ ドライブ	Bluetooth SMART READY	
AH42/M								

*1 すべての状況に対してHDDの破損防止やデータ保護を保証するものではありません。*2 AH77/Mのみ。*画面はハメコミ合成です。

ストアで検索

Work easy. Play hard.





タッチしやすいカタチに楽に変形できる、 新しいデスクトップPC



■あなたがやりたいことを、あなたに最適なスタイルで。

これまで通りのデスクトップスタイルにプラスして、画面を前に引き出せば楽な姿勢でタッチ操作を楽しめるタッチスタイルへと簡単にチェンジできます。朝は、お母さんがタッチスタイルにして、いろいろなチラシをまとめて見られる「シュワーチラシアプリ for FUJITSU」をチェックしたり、デスクトップスタイルに切り替えてSNSを楽しんだり。昼は、小さなお子さまがタッチしやすい角度でお絵描きをしたり。夜は、お父さんがデスクトップスタイルで仕事の続きを片付けたり。「使う人」と「使いたいこと」に、ジャストフィットします。



■スムーズなスタイルチェンジ。

デスクトップスタイルとタッチスタイルへ、富士通独自の「アジャストスライダ」で軽い力でも簡単に切り替えられ、9°~62°の間で好みの角度に無段階で調整できます。さらに、デスクトップスタイルで奥行約22.4cm、タッチスタイルでもわずか約34.5cm。パソコンラックにもピッタリ収まるコンパクトなサイズです。しかも、キーボードがすっぽり納まる設計なので、そのままスタイルチェンジできます。



■NFCでデジタルライフがますます便利に。

FeliCa対応のNFCを搭載しているため、「楽天Edy」と「Suica」カード対応のWebサイトでショッピングや、チャージ(入金)が簡単に利用できます*1。さらに、NFC対応のスマートフォンをパソコンにかざすだけで、F-LINKでスマートフォンの写真を手軽にパソコンに取り込み、My Cloudがそのまま自動でアルバムにしてくれます。



詳しくは
www.fmworld.net/fmv/wh/

*アプリやデバイスは国により異なります。

最新アプリをWindows

デスクトップスタイル



WH77/M

■大画面の美しい映像を、正面でも斜めでも。



コンパクトでも、21.5型の大画面。斜めから見てもくっきり映像が見える広視野角のIPS液晶なので、タッチスタイルでもデスクトップスタイルでもフルHDで写真や動画を思う存分楽しめます。さらに、Pioneer製スピーカーと高品質な3Dマルチチャンネルサウンドを実現する「DTS UltraPC II Plus」など、音にもこだわりました。圧縮で失われた音源情報をハイクオリティで再現し、映画も音楽も臨場感のあるサウンドが堪能できます。
*In Plane Switching Logo™ is a Trademark owned by LG Display Co.,Ltd and, Hitachi Displays.Ltd.

ネットワークテレビチューナー(FMV-NTV1、別売)で、テレビも楽しめる。

「ネットワークテレビチューナー(オプション)」に接続すればテレビパソコンに。画面を好みの角度に傾けて、楽な姿勢でテレビ番組を楽しむこともできます。



詳しくはP.33へ



WH77/M



	基本OS	ディスプレイ	CPU	メモリ	HDD	ドライブ	無線通信機能	TV	Office
WH77/M	Windows 8.1 	タッチパネル式 フルHD対応 21.5型ワイドIPS液晶 フルフラットアインパネル 	第4世代 Core™ i7-4702MQ (最大3.20GHz) 	8GB/最大16GB	約2TB	対応 スロットイン	Bluetooth®機能、NFC、無線LAN (IEEE 802.11a/b/g/n準拠) 	—	

※1 スマートフォンでショッピングやチャージ(入金)をする場合、一部制限があります。 *画面はハメコミ合成です。

オンラインショップ
QH55
QH77
UH
SH90
AH
WH
FH
My Cloud
ネットワークサーバー
Usability
仕様一覧表
ハードウェア
ソフトウェア
エコロジー/節電
アクセサリ

ストアで検索

Work easy. Play hard.

Windows 8

FH

23/21.5型ワイド



*FH78/LDのみ

迫力ある音と美しい映像を 楽しめるテレビパソコン



「ファイナルファンタジーXIV: 新生エオルゼア」推奨パソコン *FH78/LDのみ



*FH78/LDのみ

© 2010-2013 SQUARE ENIX CO., LTD. All Rights Reserved.

■ テレビ番組を自宅でも、外出先でも。 [FH78/LD]

リモコンのテレビ電源ボタン、または本体のテレビボタンを押すだけで、最速1.5秒ですばやくTVのオン/オフが可能。地上デジタル放送はもちろん、BS・110°CSデジタル放送など、楽しめる番組も充実しています。また、視聴はもちろん、レコーダーとして番組を録画することも可能。さらにMy Cloudを使えば外出先での空いた時間などに、自宅の録画した番組をスマートフォンで楽しむこともできます。



■ さらに進化した、感動の音。 Sound by Pioneer [FH78/LD]

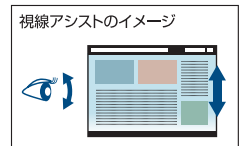
先進のオーディオ機器のようなシンプルで重厚感のある佇まいに、Pioneerと共同開発したサブウーファー搭載の最大出力30Wハイパワースピーカー（10W×2 サテライトスピーカー+10W サブウーファー）を装備。専用にチューニングされた大口徑スピーカーとの組み合わせによって、深みのある重低音から、伸びやかな中高音域までバランスの良い音作りを実現しました。また、強固なアルミダイキャストベースにスピーカーをマウント。さらに、液晶部分から分離することで、音質を濁す原因となる不要な筐体振動が抑止され、クリアで立ち上がりの鋭い音を再生します。迫力のサラウンド効果を実現するDTSとの組み合わせにより、さらに進化した感動の音を堪能できます。

■ 映像を堪能できる大画面フルHD液晶。 IPS FullHD

フルHD液晶を搭載。フルハイビジョンの映像も迫力の大画面で楽しめます。また、広視野角IPS方式でどの角度でも映像を美しく再現します。
*「In Plane Switching Logo」 is a Trademark owned by LG Display Co.,Ltd and Hitachi Displays,Ltd.

■ タッチパネルと視線アシスト*1で、直感的な操作。 [FH78/LD]

直感的な操作が可能なタッチパネルを搭載。また、視線アシスト*1の搭載により、「視線でチャームを表示してタッチで操作」など、タッチと視線の組み合わせで、Windows 8がより快適に操作できます。視線アシストはWindows Internet Explorer® 10の上下スクロールにも対応している*2、マウスやキーボードを使うことなくインターネットを楽しめます。



FH78/LD



詳しくは www.fmworld.net/fmv/fh_23/

最新アプリをWindows

*アプリやデバイスは国により異なります。いくつかの機能はWindows ストアにてWindows 8.1にアップデートする必要があります。インターネット接続にあたり、費用が発生する可能性があります。

富士通がお勧めする Windows 8.



FH78/LD

ベーシックデスクトップ PC

- 映像を美しく再現する、フルHD&IPS液晶。
- Pioneer製スピーカー&DTSで迫力のサウンド。
- 奥行約17.5cm*³の省スペースボディで置く場所を選ばない。



詳しくは www.fmworld.net/fmv/fh/



FH52/M
スノーホワイト

	基本OS	ディスプレイ	CPU	メモリ	HDD	ドライブ	無線通信機能	TV	Office
FH78/LD	Windows 8 	タッチパネル式 フルHD対応 23型ワイドIPS液晶 フラットファインパネル 	第4世代 Core™ i7-4700MQ (最大3.40GHz) 	8GB/ 最大16GB	約3TB	 [スロットイン]	Bluetooth®機能、 無線LAN (IEEE 802.11a/b/g/n準拠)	×3 (1つはクイックテレビ専用)	
FH52/M	Windows 8.1 	フルHD対応 21.5型ワイドIPS液晶 	Celeron® 1005M (1.90GHz)	4GB/ 最大16GB	約1TB	スーパー マルチドライブ		—	

*1「視線アシスト」は、近赤外線を使用しています。PCのセンサー部や顔に日差しが当たると検出できません。また、赤外成分を含む電球（白熱電球など）をご利用の場合も、PCのセンサー部や顔に明かりが当たらないようにしてください。
*2「視線アシスト」でのWindows Internet Explorer® 10の上下スクロールは、閲覧しているサイトによってはスクロールできない場合があります。*3 奥行サイズは本体最小傾斜時です。*画面はハメコミ合成です。

ストアで検索

Work easy. Play hard.



Windows 8

FMVの My Cloud で、 新しいパソコンライフをはじめよう!

データを自動で整理したり、スマホでデータを見たり、エアコンをコントロールしたり。
買ってすぐに新しいパソコンライフが始まる。それがFMVの「My Cloud」。

■「My Cloud」タイトルで始まる新しいパソコンライフ。

「My Cloud」タイトルをタップすることで起動する「My Cloud ホーム」で、
My Cloudの使い方や最新情報、関連サービスを簡単に確認できます。

「My Cloud ホーム」なら、自分の「したいこと」から
My Cloudのアプリを選択できます。*

My Cloudに関する最新情報の確認やID登録など
も可能です。



*FH78/LDを除く。*My Cloud ホームに表示されるアプリは、お使いの機能によって異なります。

コンテンツを自在に使いこなせる「My Cloud スタート」。

My Cloudが整理した写真や音楽、動画、録画番組を「My Cloud スタート」で自分の部屋の本棚のように
一覧表示。コンテンツの種類に合わせて、わかりやすいアイコンで表示し、自由自在に楽しめます。

一覧に表示されているアイコンをタッチする
だけでコンテンツの実行・再生ができます。
プレイヤーや、データの保存先を気に
することなく楽しむことができます。



詳しくは
www.fmworld.net/fmv/mycloud/

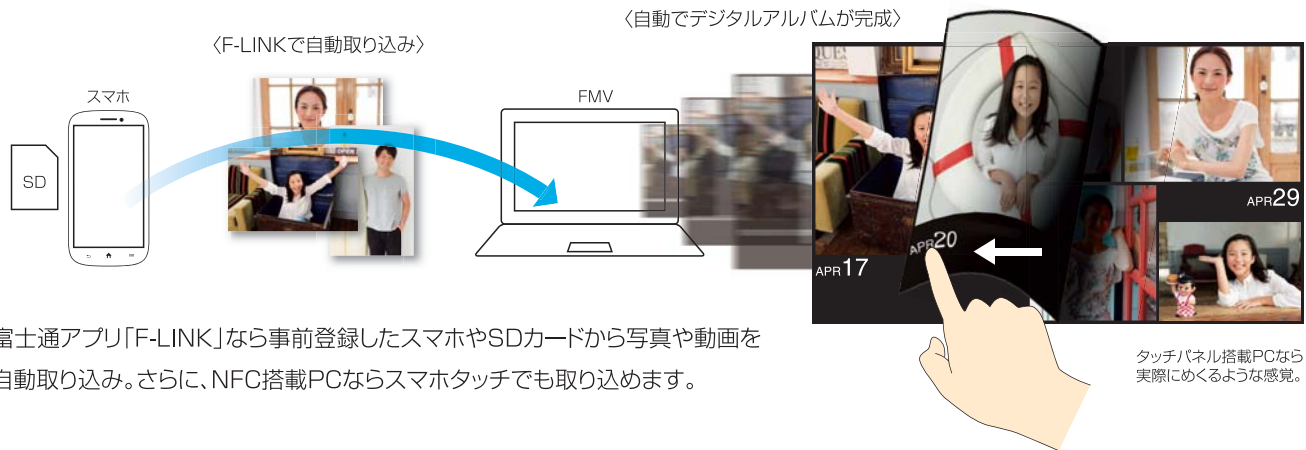


最新アプリをWindows

■もっとカンタンに、もっと自由に、写真を楽しむ。

撮影日や撮影場所を解析し、自動的にアルバムに。

取り込んだ写真の撮影日や撮影場所のGPS情報を元に、イベントごとの“おまかせアルバム”が自動的に作成されます。さらに、自分で選択した写真、音楽、動画を使って音楽・動画のついたオリジナルアルバムを作成できます。作成されたアルバムは実際にページをめくるような感覚で操作して楽しめます。



被写体の顔を認識して、 人物ごとに写真を並び替え。*

My Cloudが写真に写っている人物の顔を自動で解析し、人物ごとに写真を整理します。人物登録をすることでカテゴリごとに整理することもでき、目的の写真を探すのに役立ちます。

他にも、撮影した日付ごとに写真を整理する「カレンダー表示」、同じ日付の写真をまとめて整理する「イベント表示」など、様々な表示方法で撮りためた写真を自由に整理できます。

* QH55/Mを除く。

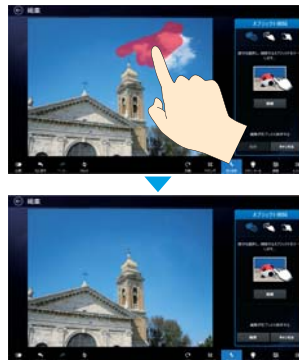


多彩な機能で写真を編集する。

写真の彩度、色調の調整をはじめ、写真の不要な部分を削除する「部分削除」や、肌を美しく見せる「肌補正」といった編集機能、フレームやスタンプで写真を楽しく彩るデコレーション機能など、多彩な機能を搭載しています。

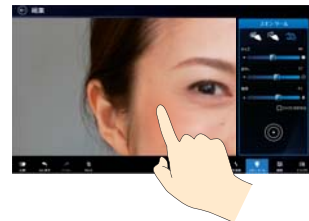
部分削除機能

指でなぞったり、マウスでドラッグするだけで、不要な部分をカンタンに消すことができます。



肌補正機能

指やマウスでメイクをするように肌に自然に美しく補正します。



■いつでも、どこでも録画番組を楽しむ。

録画機能を持つテレビやデジタルレコーダーとFMVを同じネットワーク上に接続すれば、パソコン、スマホ、タブレットとMy Cloudが繋がるので、好きな場所で視聴できます。

家中のデジタルレコーダーなどに録画された番組をMy Cloudが自動で取り込み、専用アプリをインストールしたスマホやタブレットでいつでも好きな場所で楽しめます。

* 専用アプリは一部端末では有料での提供となります。
* 外から録画番組を楽しむ機能は、AH42/M、QH55/M、FH52/Mを除く機種でご利用できます。



車の中でも

お風呂でも

行列の待ち時間でも

■好きな場所で音楽を聴く。

「My Cloud スタート」で他のパソコンにも保存された音楽データを一元管理できるほか、スマホやタブレットでいつでも好きな場所で聴くことができます。さらに、パーソナルラジオ「AUPEO!」を楽しむことも。1,250を超える音楽ステーションや何千ものアーティストの楽曲の中から自分の好みに合った曲を選択、再生してくれます。



■これからは、外からもエアコンをコントロール。

「My Cloud エコ^{DX}」に登録したECHONET Lite対応エアコンを、スマホの専用アプリで外からコントロールすることができます。消し忘れの通知もしてくれるので、慌てて外出したときも安心です。

* 外からコントロールできるのは、ECHONET Lite対応家電機器です。動作検証済み機器については、サポートページにてご確認ください。
<http://azby.fmworld.net/support/soft/mycloudapps/eco/>



■パソコンに保存した写真や音楽をカーナビでも。

スマホの専用アプリ「Drive Studio」が富士通製のMirrorLink™対応カーナビ「ECLIPSE」と連携。カーナビから自宅のFMVに保存した音楽や写真を楽しめます。また、写真に記録された位置情報からカーナビの目的地設定をすることもでき、写真に写っている場所に行きたいというときに便利です。

* MirrorLink™は、Car Connectivity Consortiumの商標または登録商標です。ECLIPSEおよび ECLIPSEロゴは、富士通株式会社社の商標または登録商標です。



■無料でおトク! My Cloudアカウントのかんたん登録!

登録用WEBサイトから基本事項を入力すればMy Cloudアカウントを無料で取得できます。富士通が提供するサービスを1つのアカウントで利用可能。ID管理もらくらくです。登録はMy Cloudホームから!

【主なサービス】 ●最大5GBまで無料のオンラインストレージ ●フォトブック作成サービス ●電子書籍サービス BooksV …他にも色々!!



My Cloud

詳しくは My Cloud 検索

www.fmworld.net/fmv/mycloud/

*アプリやデバイスは国により異なります。*画面はイメージです。

Work easy. Play hard.

Windows 8