

## 仕様表

品名	Windows Mixed Reality Headset + Motion Controllers		
型名	FMVHDS1		
	没入型ヘッドセット	モーションコントローラ	
ディスプレイ	2.89インチ×2	コントローラ	左手用×1、右手用×1
解像度	2880×1440 (1440×1440×2)	操作ボタン	Windows、メニュー、サムスティック、トリガー、グラフ、タッチパッドなど (左手用、右手用のそれぞれにボタンを配置)
視野角	90°または100°以上 <sup>*A</sup>		
リフレッシュレート	60Hzまたは90Hz <sup>*B</sup>		
センサー	加速度センサー、ジャイロセンサー、磁気センサー、トラッキングカメラ	通信機能	Bluetooth® v4.0準拠 (ペアリングボタン付き)
インターフェース	USB3.0、HDMI	電源	単3形乾電池×4 (左手用×2、右手用×2)
オーディオ	マイク・ヘッドホン兼用端子 (Φ3.5mmステレオ・ミニジャック)		
ケーブル長	USB3.0 Type-A/HDMI Type-A コンボケーブル 4m (ケーブル先端から25cmはUSB3.0、HDMIコネクタ分岐 <sup>*C</sup> )	外形寸法 (幅×奥行×高さ) (ストラップ含まず)	約119mm×約153mm×約119mm
外形寸法 (幅×奥行×高さ) (ヘッドバンド含む)	約182mm×約290mm×約138mm	本体質量	約135g/個 (電池・ストラップ含まず)
本体質量	約415g (ケーブル含まず)		

\*A Windows Mixed Reality Ultra相当のPCIに接続した場合100°以上、それ以外は90°となります。\*B Windows Mixed Reality Ultra相当のPCIに接続した場合90Hz、それ以外は60Hzとなります。\*C PCIに搭載されているUSB3.0コネクタとHDMIコネクタが離れすぎていると接続できない場合があります。

## オプション品

ヘッドセット内側についてのクッション (顔用、額用) およびヘッドバンドについてのクッション (後頭部用) を交換することができます。

品名	型名	希望小売価格	備考
Windows Mixed Reality Headset 用保護カバー	FMVHCU1	オープン価格	FMVHDS1の標準添付品と同等。

## 本カタログについてのご注意

●本カタログでは、富士通株式会社/富士通クライアントコンピューティング株式会社の製品・サービスについて、「富士通/パソコン」「富士通の」などと表記しています。●本カタログで使用している製品および画面の写真は開発中のものとなっております。そのため、実際の製品、画面とはデザインなどにおいて異なることがあります。また、記載している仕様、価格、デザインならびにサービス内容などは予告なしに変更することがあります。●画面はハメコミ合成です。●印刷の都合によりカタログの製品写真と実物では色彩が異なる場合があります。●本カタログに掲載しているURLには、フィードバック機能で表示できない場合があります。PC、タブレット、スマートフォンでご確認ください。●プレインストールおよび、添付ソフトウェアは、予告なしに変更されることがあります。また、それに伴い一部機能に制限が生じる場合があります。●プレインストールおよび、添付ソフトウェアは、市販のパッケージ製品と、添付品・マニュアルなどにおいて一部異なるものがあります。また、マニュアルなどの記載については、一部汎用的な表現を使用している場合があります。●プレインストールおよび、添付ソフトウェアの中には、ソフトへのヘルプ機能でマニュアルを代用しているものがあります。●本カタログに掲載された製品の中には、地域により品薄、品切れになるものがあります。ご購入の際は販売店などにご確認のうえ、お選びください。

## Windows Mixed Reality Headsetに関する使用上のご注意

●13歳未満のお子様は、本製品を使用しないでください。●本製品は安全を確保できる状態でお使いください。●本製品の使用中に不快感を感じたり、体調不良になった場合は直ちに使用を中断してください。

## 商標について

●HDMI、High-Definition Multimedia Interface、およびHDMIロゴは、米国およびその他の国におけるHDMI Licensing, LLCの商標または、登録商標です。●Bluetooth®のワードマークおよびロゴは、Bluetooth SIG, Inc.が所有する登録商標であり、富士通株式会社および富士通クライアントコンピューティング株式会社はこれらのマークをライセンスに基づいて使用しています。●その他の記載されている製品名などの固有名詞は各社の商標または登録商標です。●その他のすべての商標は、それぞれの所有者に帰属します。

# 富士通クライアントコンピューティング株式会社

本社 〒211-8588 神奈川県川崎市中原区小中田4-1-1

富士通製品情報ページ <http://www.fmwworld.net/>  
「FMV」公式Facebookページ <https://www.facebook.com/FujitsuFMV/>

本カタログ掲載パソコンのご購入に関する相談は、こちらまで。

【購入相談窓口】

通話料

無料

0120-959-242

(受付時間:9:00~19:00)

\*電話番号はお間違いないよう、お確かめのうえおかけください。

本カタログの内容は、2017年12月現在のものです。

★本カタログに掲載されている製品の価格、仕様、ならびにサービスの内容などは、予告なしに変更することがあります。

2017.12

FMV

FUJITSU

shaping tomorrow with you

# Windows Mixed Reality



Windows Mixed Reality Headset + Motion Controllers

- ◎富士通マイゼミナールに関するお問い合わせ  
予約センター (03)5401-8482  
<http://www.fom.fujitsu.com/seminar/>
- ◎中高年のためのパソコン教室 富士通オープンカレッジに関するお問い合わせ 事務局 0120-559-506
- ◎訪問セットアップに関するお問い合わせ  
PC 家庭教師 0120-37-2794



このカタログは、森林認証紙および植物油インキを使用しております。



Windows Mixed Reality。  
新しいリアリティに身を委ねる。



その瞬間、異次元へワープする。





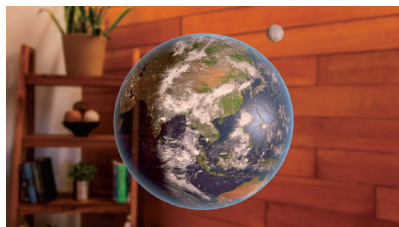
「Windows Mixed Reality」は  
現実世界と仮想世界をミックスする  
複合現実の世界。  
かつてない新しいリアリティに  
身を委ねてみましょう。



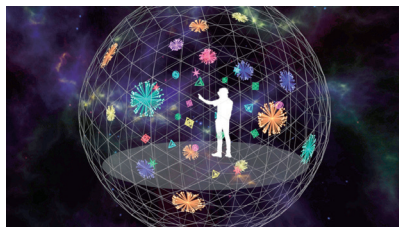
豊富なコンテンツで「Windows Mixed Reality」の世界を楽しもう！



HoloTour



Galaxy Explorer



SoundSphere



360Channel VR

Microsoft ストアから入手できます

Windows Mixed Reality。  
新しいリアリティに身を委ねる。

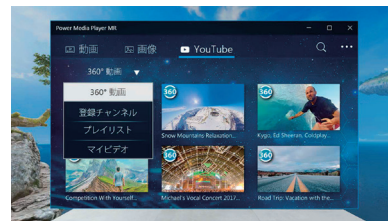


■ ソフト/コンテンツ

富士通だけのオリジナルソフト



360° VR映像で広がる臨場感あふれる視聴体験  
「CyberLink Power Media Player MR for FUJITSU」



360° 動画、3D 360° 動画、360°  
写真、写真のスライドショーはもちろん、  
YouTubeの360° 動画などを視  
聴でき、使ったその日から無限のVR  
コンテンツを存分にお楽しみいただ  
けます。

\*Microsoft ストアから「CyberLink Power Media Player MR for FUJITSU」のインストールが必要です。  
(富士通パソコン以外ではご利用できません)

DMMのVRコンテンツも楽しめる！

<http://www.dmm.com/digital/vr/>



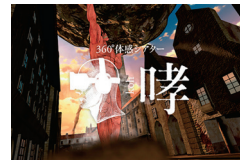
日本の絶景-六義園



空・海・星



お家で猫カフェ



進撃の巨人VR  
360° 体感シアター '嗚'



VRプロレスx大日本プロレス  
in後楽園ホール  
4試合ノーカット全部入り！



ミュージカル「刀剣乱舞」  
～三百年の子守唄～  
全話バック+特典映像

©ミュージカル「刀剣乱舞」製作委員会 ©大日本プロレス/四ツ葉工芸  
©談山創・講談社/「進撃の巨人HMD」製作委員会 ©Art Fiveone/Tomoaki Ishii

\*DMM.comで購入が必要です。



視聴するためにはMicrosoft ストアから  
「DMM MR 動画プレイヤー」のインストールが必要です。

## Windows Mixed Reality Headset

(没入型ヘッドセット)



専用のヘッドセットとパソコン  
本体をケーブルにつなぐだけ  
で没入感の高い複合現実の  
世界を楽しめます。

## Windows Mixed Reality Motion Controllers

(モーションコントローラ)

専用のモーションコントローラを  
使えば、複合現実の世界でイン  
タラクティブな操作ができ、より  
没入感の高い世界を楽しめます。



### パソコンにヘッドセットをつなぐだけで かんたんにアプリケーションが起動

Windows Mixed Realityの世界を体験する準備は、ヘッドセットとパソコン  
本体をケーブルでつなぐだけ。自動でアプリケーションが起動するので、とても  
かんたんにお使いいただくことができます。



	Windows Mixed Reality	Windows Mixed Reality Ultra
OS	Windows 10 (Fall Creators Update 以降)	
CPU	インテル® Core™ 第7世代CPU i5 以上	インテル® Core™ 第6世代CPU i5 以上 AMD FX-4350 4.2Ghz 以上
グラフィックス・ アクセラレーター	—	Nvidia GTX 965M/AMD RX 460 以上
メモリ	8GB DDR3 (デュアルチャネル対応) 以上	8GB DDR3 以上
USB	1×USB3.0 (Type-A)	
HDMI	1×HDMI (60Hz) もしくは Displayport 1.2 以上	1×HDMI (90Hz) もしくは Displayport 1.2 以上
Bluetooth	Bluetooth 4.0 (コントローラ用)	

\*動作確認済みパソコンについては<http://azby.fmworld.net/support/hard/hmd/>をご覧ください。



## LIFEBOOK AH-MR/B3

複合現実世界を体感できるハイスペックノート



\*スペック等の詳細は「富士通パソコン・タブレット総合カタログ」もしくは製品紹介サイト「FMWORLD」をご覧ください。

[http://www.fmworld.net/fmv/ah\\_mr/](http://www.fmworld.net/fmv/ah_mr/)

