

# DESKPOWER STYLE BOOK

\* デスクパワーが100% わかる、使える、楽しめる。

P.13・14	ホームネットワーク
P.15・16	ブロードバンド
P.17	インターネット
P.18	i-Panel
P.19	インターネットソフト
P.20	モバイルフォン
P.21・22	デジタルミュージック
P.23・24	デジタルフォト
P.25・26	デジタルムービー
P.27・28	テレビ&DVD
P.29	@メニュー
P.30	@拡大ツール



## 家族がつながるホームネットワーク。インターネット回線やデータ、プリンタの共有など、パソコンの使い方がひろがっています。

ワイヤレスLANを利用すれば、家族のパソコンをつないでホームネットワークを簡単に構築することができます。家族が同時にインターネットを楽しんだり、外出先から携帯電話でテレビ番組の録画予約をしたり、さらには家族の掲示板としても活躍するなど、パソコンがもっと便利に、ますます利用シーンがひろがっていきます。また、ケーブルや複雑な配線の必要がないため、スッキリとした利用環境を実現します。

### テレビ電話が日課のお兄ちゃん



今夜はサークルの飲み会があるので外出中。  
ところが、毎週かかさず見ているドラマの録画予約を忘れてしまい、あわてて携帯電話から予約しています。  
帰宅後は録画した番組を早速チェックする予定。  
そして、眠る前の30分は、彼女とテレビ電話でデートするのが日課になっています。

### インターネットに夢中の妹



中学入学祝いに買ってもらった、ノートパソコンが大活躍。  
ワイヤレスでつなげられるから、ベッドに転がりながらアクセスOKです。  
今もお気に入りアーティストのライブを楽しんでいます。  
他にも、書斎のパソコンに保存してある、友達と撮ったデジカメ写真のデータを、自分のノートパソコンで加工したりと、今夜も寝るのが遅くなりそうです。

### 最近パソコンをはじめたばかりのお母さん



ワンタッチボタンや@メニューなど、初心者の方にうれしい便利機能を備えたFMVだから、どんどん上達しています。  
今は最近ハマっているインターネットショッピングの明細票を、書斎のパソコンにつないであるプリンタからプリントアウトしているところです。

### 会社と家でパソコンを使いこなすお父さん



今夜も、会社から持ち帰ったノートパソコンと、書斎のパソコンをつないで、明日の会議の資料をプリントアウトして確認しています。  
週末はお母さんに頼まれた入学式のビデオ編集や、娘に頼まれた好きな曲を集めたオリジナルCDづくりと大忙し。  
完成したら、みんなにメールで知らせるのも忘れずに。

# 速い! だから、音楽、映画、テレビ電話などが楽しめるブロードバンド。 新しいエンターテイメントにどっぷりハマろう。



今日、髪切ったんだけど、どう?  
ちょっと、短くしすぎたんじゃないの。



写真のパソコンはFMV-DESKPOWER C9/200WLT、デジタルビデオカメラはパナソニックNV-MX250X(別売)です。

**BROADBAND INTERNET**

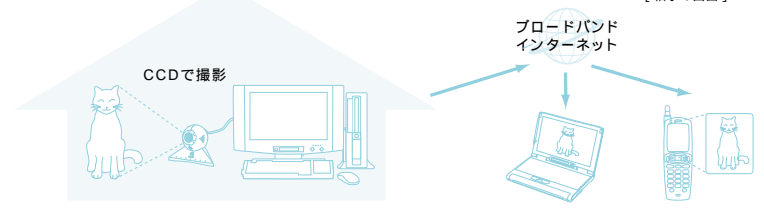
**SOFT** BeatStream /R.2  
DV@Talk  
Norton™ Personal Firewall 他

**ITEM** デジタルビデオカメラ  
CCDカメラ

## ブロードバンドならではの、新しいコミュニケーションをはじめたい。

▶ **Panasonic DV@Talk**  
お手持ちのデジタルビデオカメラをパソコンと接続<sup>2</sup>すると、インターネットにつながっているパソコン同士で、テレビ電話感覚のコミュニケーションが楽しめます。高速インターネットだから動きもなめらか、表情も自然で距離を感じません。<sup>3</sup>

▶ **@キャプチャ**  
デスクパワーとCCDカメラ<sup>4</sup>をつないで、インターネットにアクセス<sup>5,6</sup>すれば、設定した間隔ごとの静止画像をホームページにアップします。PDAやiモード<sup>7,8</sup>やパソコン<sup>5</sup>で外出先から確認できるため、自宅留守番をしているペットの様子などを知ることができます。



## ブロードバンドって?

ADSLやCATV、光ファイバー(FTTH)など、従来より高速な回線を使用する、これからのインターネット。映画や音楽ソフト、オンラインゲーム、チャットなどが楽しめます。

## ブロードバンドを楽しみたい。

ブロードバンドだからできることを追求した専門サイト“Broadband@nifty”なら、インターネットの新しい可能性を引き出すコンテンツが盛りだくさん。さらにブロードバンドポート(LAN)を標準装備したデスクパワーだから、手軽に接続することができます。さあ、今すぐアクセスしよう。

Broadband@nifty <http://broadband.nifty.com/>

## 充実のコンテンツで、デスクパワーがゲームセンターに、映画館に、カラオケボックスになる。

### オンラインゲーム

World Fishing <http://www.nifty.com/worldfishing/>

@niftyイチ押しオンラインゲーム“World Fishing”。世界の川・湖・海にいる魚を釣り上げていこう。魚を釣り上げポイントを稼げば、ロッド、ルアー、ボートのクラスアップも。ボートがクラスアップすると、さらにフィールドがひろがります。ゲームの途中で出会う釣り仲間とチャットで情報を交換したり、釣った魚自慢をしたりと、ハマること間違いなし。



フナ、ブラックバスなどの身近な魚から、タツノオトシゴ、ペンギンまで、世界中のさまざまな魚を釣ることができます。

### 映画

Cineplex@nifty <http://www.nifty.com/cineplex/>

映画の楽しみ方が変わります。日本ヘラルドなどの協力により実現した、インターネット上の複合型映画館“Cineplex”。これからは話題の映画を好きなときに、自宅で見ることができます。



### TV

写真家 石川武志の世界遺産と生きる <http://www.nifty.com/heritage/>

24時間ノンストップでさまざまな番組を配信中。おすすめは、写真家石川武志氏が撮る数々の世界遺産を、そこに生きる人々とともに紹介する映像ルポルタージュ。



### 音楽

もーしょんパラダイス <http://www.nifty.com/motpara/>

これまでのインターネットカラオケの枠を超えた、“もーしょんパラダイス”。3Dキャラクターに合わせて踊れば、フリツケもすぐにマスター。さらに、ファンならずとも見逃せないSOPHIA“Eternal”websiteもどうぞ。



### ストレージサービス

WebPocket <http://www.nifty.com/webpocket/>

自分で編集した映像・画像・文章などのデータを、ネット上に保管できるストレージサービス。これからは大容量データもオンラインで保存する時代です。



## ブロードバンドで音楽を楽しみたい。

「BeatStream /R.2」なら@niftyの音楽サイトをより簡単に楽しめます。左の画面でストリーミング配信される音楽を聞きながら、同時に右の画面でさまざまなホームページを見ることができます。複雑な操作がいらないので、思う存分ブロードバンドインターネットを楽しめます。また、聞いた曲の履歴が残るので、気に入った曲を手軽に何度でも再生できます。

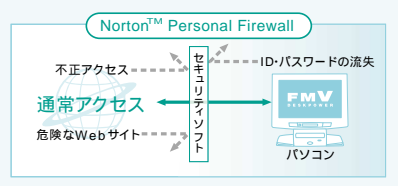


## デスクパワーなら、仮想ブロードバンド体験を「Feel Broadband」で楽しめます。(Kシリーズのみ)

### セキュリティソフト搭載だから安心。

進化しつづけるインターネット環境にふさわしいセキュリティソフト、「Norton™ Personal Firewall」搭載。外部からの悪質なアクセスから大切なデータを守ります。

外部からの不正アクセスを防止。危険なWebサイトからパソコンを保護。ID/パスワードなどの盗難、流出を防止。



\*常時接続環境下においても、パソコンをご利用にならない時は、パソコン本体の電源をお切りください。\*セキュリティレベルはお客様の設定により異なります。\*無償サポートと無償アップデートの期間は、本体使用開始から180日間です。

\*画面はハメコミ合成です。\*機種により、搭載ソフトが一部異なります。詳しくは、P.37-38の「ソフトウェア一覧」をご確認ください。\*@niftyのコンテンツの中には、一部有料のものがあります。詳しくは各コンテンツにてご確認ください。\*視聴するために、インターネット接続が必要となる内容の一部があります。1 デジタルビデオカメラは、パナソニックのNV-MX250X(別売)です。お問い合わせ：ナショナル/パナソニックお客様相談センターフリーダイヤル0120-878-365(9:00-20:00) <http://www.panasonic.co.jp/evc/video/> 2 デジタルビデオカメラはIEEE1394 DV端子を装備している必要があります。3 ご使用の回線状況によって、送受信できる画像のコマ数が変動します。相手側にもソフトが必要です。4 接続可能なCCDカメラは、富士通パソコン情報サイト「FMWORLD.NET」([http://www.fmworld.net/index\\_sinfo.html](http://www.fmworld.net/index_sinfo.html))に掲載しておりますので、ご購入の際は事前にご確認ください。5 インターネットを利用できる環境が必要です。また、インターネット

サービスプロバイダーの接続料やアクセスポイントまでの電話料金はお客様のご負担となります。6 個人のホームページを登録するためのスペースが必要です。7 JPEG対応のモデム携帯電話をご利用いただけます。8 携帯電話の接続料やパケット通話料などはお客様のご負担となります。

## 今日買って、今日からはじめるインターネット。 ワンタッチボタンの簡単操作ですぐにアクセスできます。



ボタンひとつで  
インターネットにつながるよ。

ビデオの録画予約ができない  
私でも、簡単ね。



写真のパソコンはFMV-DESKPOWER K8/120WLTです。






## INTERNET

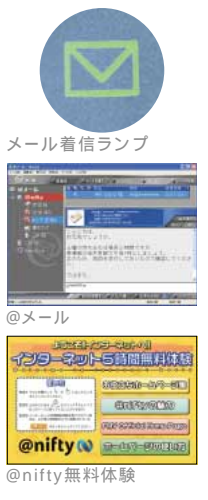
- SOFT** @メール Internet Explorer @nifty無料体験
- @メニュー @メニュー 富士通サービスアシスタント

### ワンタッチでデスクパワーを使いたい。

わかりやすい日本語表示のワンタッチボタン<sup>1</sup>を押すだけで、インターネットをはじめることができます。



Eメールをチェックしたい。		ワンタッチで自動的にインターネットに接続 <sup>2</sup> し、「@メール」を起動 <sup>3</sup> します。新着メールがあれば「i-Panel」 <sup>4</sup> やメール着信ランプ <sup>5</sup> でお知らせします。
ホームページを見たい。		押すだけで、「Microsoft® Internet Explorer」を起動させて、インターネットに自動接続 <sup>2</sup> します。どうぞ、ネットサーフィンをお楽しみください。
インターネットをはじめたい。		はじめてインターネットにアクセスするという方におすすめです。ワンタッチで「@nifty無料体験」 <sup>6</sup> を起動。簡単操作で、すぐに5時間無料でインターネットを体験できます。
ソフトを使いこなしたい。		ワンタッチで「@メニュー」を起動。目的からソフトを検索することができます。使い方も表示するため、はじめてパソコンを使う方にも安心です。
トラブルを解決したい。		ワンタッチで「富士通サービスアシスタント」を起動します。パソコンの操作や環境設定など、わからないことがあれば、その場ですぐに調べることができます。



\*画面はハメコミ合成です。\*機種により、搭載ソフトが一部異なります。P.37-38の「ソフトウェア一覧」をご確認ください。1 ご使用の通信環境によっては、一部の機能をご利用いただけない場合があります。2 自動で行うためには、あらかじめパスワードの保存などの設定を行う必要があります。3 設定変更により「Microsoft® Outlook® Express」でも同様にお使いいただけます。4 C9/160WLT、C9/200WLT、K8/120WLTのみ。5 メールソフトの設定が必要です。C9/160WLT、C9/200WLT、K8/120WLTを除く。6 無料体験期間は、利用開始時期にかかわらず、2003年7月31日までとなります。「@nifty無料体験」ではホームページ作成やEメールなど、一部ご利用になれないサービスがあります。アクセスポイントまでの電話料金および各種有料サービスのご利用料金はおお客様のご負担となります。ADSL、CATV、光ファイバー（FTTH）には対応していません。7 ワンタッチで操作を行うにはあらかじめ設定が必要です。8 バックライトはブルー/

### 高速インターネットを楽しみたい。

ブロードバンドポート(LAN)を全機種標準装備しているので、高速インターネットに接続OK。音楽や映画のダウンロードをはじめ、動画や対戦型ネットゲームなど大容量コンテンツをスピーディに送受信することができます。これからのインターネットをどうぞお楽しみください。



\*LANケーブルは添付してありません。


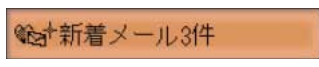

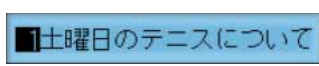


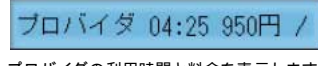

## 新着メールをワンタッチでチェックできるi-Panel。 あらかじめ設定しておけば、差出人が一目でわかります。



アイパネル i-Panel C9/200WLT K8/120WLT C9/160WLT

### ワンタッチでEメールをチェックしたい。

新着メールを光とメロディでお知らせする多機能表示ウィンドウ「i-Panel」。ワンタッチボタンを押すだけで、差出人と件名が素早く確認できます。\*差出人に合わせて3色のバックライト<sup>9</sup>を選べるため、自分だけの設定でメールチェックがさらに便利になります。

	
通常のメール受信時。	特定の人からのメール受信時。
	
メールボタンを押すと、差出人の名前を表示します。	続けて押すと、件名を表示します。
	
天気予報を表示します。	スクロールして続きを表示します。
	
プロバイダの利用時間と料金を表示します。	スクロールして続きを表示します。

### ついでに、ニュースもチェックしたい。

ニュースや「AzbyClub デイリーニュース」<sup>10</sup>がお届けする天気予報、運勢、占いなどを自動的に表示します。ワンタッチで素早くチェックできるため、お出かけ前に今日の天気を知ることできます。

### インターネットの料金を知りたい。

インターネットの利用時間や料金を表示することができます。あらかじめ設定した時間や料金をオーバーすると光とメッセージで警告して、インターネットの使いすぎを防止します。<sup>10</sup>

### 外出先でEメールをチェックしたい。

ワイヤレス携帯ビューワー「i-Point」<sup>11</sup>で、自宅パソコンに届いたEメールをダウンロードすれば、外出先でメールを読むことができます。AzbyClubがお届けするニュースをダウンロードすることもできるため、通勤電車の中で、メール<sup>12</sup>とニュースのチェック、というのはいかがですか？

#### その他の多彩な機能

- ①キーボードやマウスを使わずに音楽CD/DVDを操作。
- ②3つのワンタッチボタンでアプリケーションを簡単起動。<sup>12</sup>
- ③ワイヤレスマウスとしてパソコンを操作。
- ④「FM手帳」と連携して、住所録データを表示。
- ⑤日時を表示。
- ⑥スクリーンセーバーを起動。

\*別途、Bluetooth™PCカード(FMV-JW282)が必要になります。\*i-Pointをご利用になる場合は、「i-Pointマネージャ」最新版を情報サイト「FMWORLD.NET」からダウンロードしてお使いいただく必要があります。\*1「@メール」にのみ対応してあります。\*2 出荷時は「Microsoft® Internet Explorer」、「@メール」、「@メニュー」に設定されています。

最先端のワイヤレス通信技術Bluetooth™を採用 Bluetooth™

「i-Point」では、世界中の企業2000社以上が賛同する先進の無線通信規格Bluetooth™を採用。簡易な接続と小型軽量の通信モジュールにより、今後パソコンをはじめ、様々な機器で搭載が見込まれる最先端の技術をいち早く取り入れました。

\*見通し半径50m以内で通信可能。障害物や電波環境など使用状況により通信可能範囲は異なります。\*電子機器の誤動作を招く恐れのある場所(病院内、満員電車の中、航空機内など)では使用しないでください。\*本機のBluetooth™は、日本国内のみでお使いください。海外でご使用になると罰せられることがあります。

アイポイント i-Point FMV-102(オプション) 標準価格 29,800円(税別)



自分のホームページがあれば、インターネットはもっと楽しくなります。  
さあ、ホームページづくりに挑戦しよう。

## INTERNET SOFT

SOFT ホームページ・ビルダーV6.5 with HotMedia ライト  
Start! @homepage  
@メール  
@ブラウザ 他

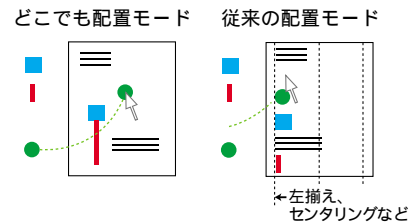
### 自分のホームページをつくりたい。

「ホームページ・ビルダーV6.5 with HotMedia ライト」を使えば、本格的な自分のホームページが  
つくれます。素材作成からページ編集、サイト管理まで、ホームページづくりに必要な機能を  
すべて備えた統合ソフトのため、難しいHTMLを直接入力する必要がなく、絵を描くような感覚で  
お好みのページをつくることができます。



### 白紙のページからもラクラク作成。

▶ ガイドにしたがって進めていくだけでホームページ作成に必要な基本設定、ページの中身  
づくり、ページの公開などが手軽にできます。マークやロゴも一連の作業の中で作成可能です。また、  
どこでも配置モードで面倒な位置設定の必要がなく、思いのままにレイアウトができます。



### 豊富なテンプレートや素材を収録。

▶ ホビーからビジネス応用まで幅広く使えるテンプレートや素材を豊富に収録しています。  
好評のテンプレートウィザードで、お好みのページを手軽につくることができます。

### はじめてでも簡単、ホームページ作成。

「Start! @homepage」は、パソコン初心者の方でも簡単にホームページをつくることのできるソフトです。ステップに  
沿って背景を選んだり、タイトルを入力するだけでOK。あっという間に簡易ホームページの出来上がりです。あらかじめ  
用意された素材を使って、気軽に楽しくホームページデビューしてみませんか。

\* 事前に@niftyにご入会いただき、個人のホームページを開設する必要があります。



### インターネットをもっと快適に楽しみたい。

<p>@メール</p> <p>わかりやすいボタン表示で、初め の方もEメールが簡単に操作 できます。</p>	<p>@ブラウザ</p> <p>17型ワイド液晶画面に最適なワイド スタイルでは、一度に2つの画面を 表示できます。</p>	<p>ひらがなナビV2</p> <p>ホームページに表示される漢字を ひらがなに変換する、お子様向け のソフトです。</p>	<p>ATLAS翻訳パーソナルV1.0</p> <p>英文で表示された文字をスピーディ に翻訳。海外のホームページも気軽 に楽しめます。</p>
<p>Hatch inside</p> <p>222</p> <p>長いURLのかわりに簡単なインター ネット番号(富士通ホームページの場合'222') を入力するだけで、ホームページに すぐアクセスすることができます。</p>	<p>@スイッチ(WEB便利ツール)</p> <p>回線が混みあつてなかなかホーム ページ画面が表示されないうき、 文字だけの表示に切り換えます。</p>	<p>@料金表示</p> <p>インターネットで使った電話代や プロバイダ料金を表示し、使いすぎ を防止します。<sup>1,2</sup></p>	<p>インターネット移行アシスタント</p> <p>現在お手持ちのパソコンのイン ターネット設定を、FMVにそのま ま移行することができます。</p> <p>眼の助(がんのすけ)<sup>3</sup></p> <p>文字の表示拡大や音声による読み 上げで、ホームページの閲覧をサ ポートします。</p>



オリジナル着信メロディや待受画面など、パソコンと連携すれば、  
携帯電話はもっと便利に、もっと楽しくなります。

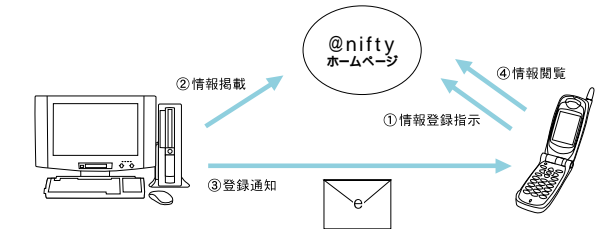
## MOBILE PHONE

SOFT メロディリンク  
メールリンク  
メモリアルリンク 他

ITEM 携帯電話(PHS)  
携帯電話(PHS)接続用USBケーブル

### iモードでパソコンのスケジュール帳を確認したい。

iモードを利用すれば、外出先からホームページのスケジュール帳を確認  
できます。スケジュールの変更なども携帯電話から登録することができる  
ので便利です。また、ホームページの更新が済めば、パソコンから登録  
完了のメールが届きます。<sup>4,5</sup>



### 携帯電話をもっと楽しく、便利にしたい。

<p>目的</p> <p>オリジナル着信メロディ をつくりたい。</p>	<p>ソフト</p> <p>メロディリンク<sup>6</sup></p>	<p>音符や数字を入力するだけで、最大4和音のオリジナル 着信メロディが簡単に作成・編集できます。</p>	<p>メロディリンク</p>
<p>保存しきれない メールを整理したい。</p>	<p>メールリンク<sup>6</sup></p>	<p>iモードで保存しきれないメールをパソコンで管理します。 パソコンで編集したメールを送信することもできます。</p>	<p>キーボードリンク</p>
<p>メモリアルを 管理/編集したい。</p>	<p>メモリアルリンク<sup>6</sup> FM手帳</p>	<p>携帯電話のメモリアルの編集やバックアップが可能。 「FM手帳」と連携して住所録の共有もできます。</p>	<p>マチュケリンク</p>
<p>パソコンから携帯電話に 文字入力したい。</p>	<p>キーボードリンク<sup>6</sup></p>	<p>キーボードを使って入力した文字をそのままiモード に表示します。スムーズな文字入力が可能です。</p>	<p>サクサク作成君モバイル</p>
<p>オリジナル待受画面を つくりたい。</p>	<p>@映像館 @FTP<sup>4</sup> マチュケリンク<sup>6</sup></p>	<p>パソコンに取り込んだ画像をiモード用に交換。ペット の写真などお好みの待受画面をつくることできます。</p>	<p>サクサク作成君モバイル</p>
<p>携帯電話用ホームページ をつくりたい。</p>	<p>サクサク作成君モバイル<sup>7,8</sup> サクサキちゃん<sup>7,10</sup></p>	<p>@niftyでは、簡単な手順で、携帯電話用のホームペー ジを一括作成できるサービスをご提供しています。</p>	<p>@映像館</p>
<p>パソコンでつくった画像 をiモードにのせたい。</p>	<p>@映像館 @FTP<sup>4</sup></p>	<p>「@映像館」で編集した画像をホームページに登録します。 パソコンとiモード両方から見ることもできます。</p>	<p>めるぼ</p>
<p>パソコンから携帯電話 へメールを送りたい。</p>	<p>@メール</p>	<p>メールアドレスから携帯電話の会社を判別し、文字数や 添付ファイルなどの制限を自動的にチェックします。</p>	
<p>携帯電話用の 掲示板をつくりたい。</p>	<p>めるぼ<sup>7,9</sup></p>	<p>@nifty会員専用の掲示板をつくることできます。同じ 趣味の仲間を集めたり、メル友探しに最適です。</p>	

\* 画面はハメコミ合成です。\* 機種により、搭載ソフトが一部異なります。P.37~38の「ソフトウェア一覧」をご覧ください。\* 動作確認済み携帯電話(PHS)は、P.40の「携帯電話/PHS動作確認機種一覧」でご確認ください。1 あらかじめお客様の  
ご利用環境の設定が必要です。2 表示される料金はあくまで目安です。3 Kシリーズのみ。4 事前に@niftyにご入会いただき個人ホームページを開設する必要があります。5 自宅のパソコンは、スタンバイで待機することになり、電源オフ  
状態での待機はできません。6 携帯電話接続用USBケーブル(FMV-CBL11S)が必要です。7 @niftyが提供する会員のサービスです。8 EZweb、iモード、J-スカイに対応しています。9 写真の携帯電話は、NTTドコモのF503ISです。10 iモード  
のみ対応となります。



# CDやインターネットから好きな曲を取り込んで、自在にアウトプット。 デスクパワーなら音楽を思いのままに編集できます。



\*1 音楽サイトにより、配信方式が異なるため、ソフトウェアによってはインターネットから音楽データを取り込めない場合があります。  
\*2 お問い合わせは、ナショナル/パナソニックお客様相談センターへ、フリーダイヤル:0120-878-365 まで受付時間:9:00-20:00 \*3 お問い合わせは、ソニーお客様相談センターへ、ナビダイヤル:0570-00-3311(全国どこからでも市内通話料金でご利用いただけます。携帯電話、PHSでのご利用は、03-5448-3311まで。受付時間:月-金 9:00-20:00 土・日・祝9:00-17:00)メモリスティック対応製品については、詳しくは以下のサイトをご覧ください。http://www.memorystick.com/



デスクパワーがあれば、部屋がカラオケボックスになるね。

写真のパソコンはFMV-DESKPOWER CE9/120SLTです。

## DIGITAL MUSIC

SOFT BeatJam XX-TREME Drag'n Drop CD  
ITEM 好きな音楽CD MDレコーダー 光デジタルオーディオケーブル CD-R(W)ディスク など

### step 1 好きな曲を取り込む。

▶ **音楽CDから取り込む。**  
「BeatJam XX-TREME」なら、好きな音楽CDから簡単に曲を取り込めます。デジタルデータのまま取り込むため、ハイクオリティなサウンドを楽しむことができます。また、MP3形式なら音楽データもCDの約1/10に圧縮できるため、気軽に保存できます。



### ▶ インターネットから取り込む。

@niftyの音楽サイト内にある、「Digital Music Store」から新旧、インディーズ/メジャーを問わずさまざまなジャンルの曲をオンラインで購入し、ダウンロード(@nifty会員の方のみ)することができます。



### step 2 ジャンル分けや曲順など自由に編集する。

取り込んだ曲は、「BeatJam XX-TREME」で編集します。聴きたい順にクリックしていくだけで思い通りのプレイリストをつくることができます。アルバムタイトルや曲名も入力できるため、データ管理も思いのままです。<sup>1</sup>



### step 3 自分のスタイルに合わせて保存する。

▶ **音楽CDから取り込んだ曲でオリジナルCDをつくる。**  
デスクパワーなら、オリジナルCDも簡単に作るすることができます。編集した音楽データを選んで「Drag'n Drop CD」で録音するだけでOK。ハイクオリティなデジタルサウンドをお楽しみいただけます。<sup>2</sup>



▶ **音楽CDから取り込んだ曲をMDに録音する。**  
光デジタルオーディオ出力端子にMDレコーダーをつなげば、「BeatJam XX-TREME」で編集した音楽データを録音することができます。デジタルならではの簡単操作でマイベストMDの完成です。<sup>2,3</sup>



### CDやインターネットから取り込んだ大好きな曲と外に出かけよう。

- ▶ **SDオーディオプレーヤーで聴きたい。**  
パソコンの中の音楽データをSDメモリーカードに転送すれば、SDオーディオプレーヤーで音楽を持ち出すことができます。  
SDオーディオプレーヤー パナソニック SV-SD80<sup>4</sup>\*)
- ▶ **Net MDウォークマンで聴きたい。**  
パソコンの中の音楽データをUSBで接続してMDに簡単に転送できます。好きな曲はとにかくパソコンに保存、あとはお出かけ前に持っていく曲だけ選ぶことができますので手軽に楽しめます。  
ソニー Net MDウォークマン MZ-N1<sup>4</sup>\*)
- ▶ **ネットワークウォークマンで聴きたい。**  
パソコンの中の音楽データを「マジックゲートメモリスティック」に転送すれば、ネットワークウォークマンで再生できるので、聴きたい曲を外へ連れ出すことができます。  
ソニー ネットワークウォークマン NW-MS11<sup>4</sup>\*)

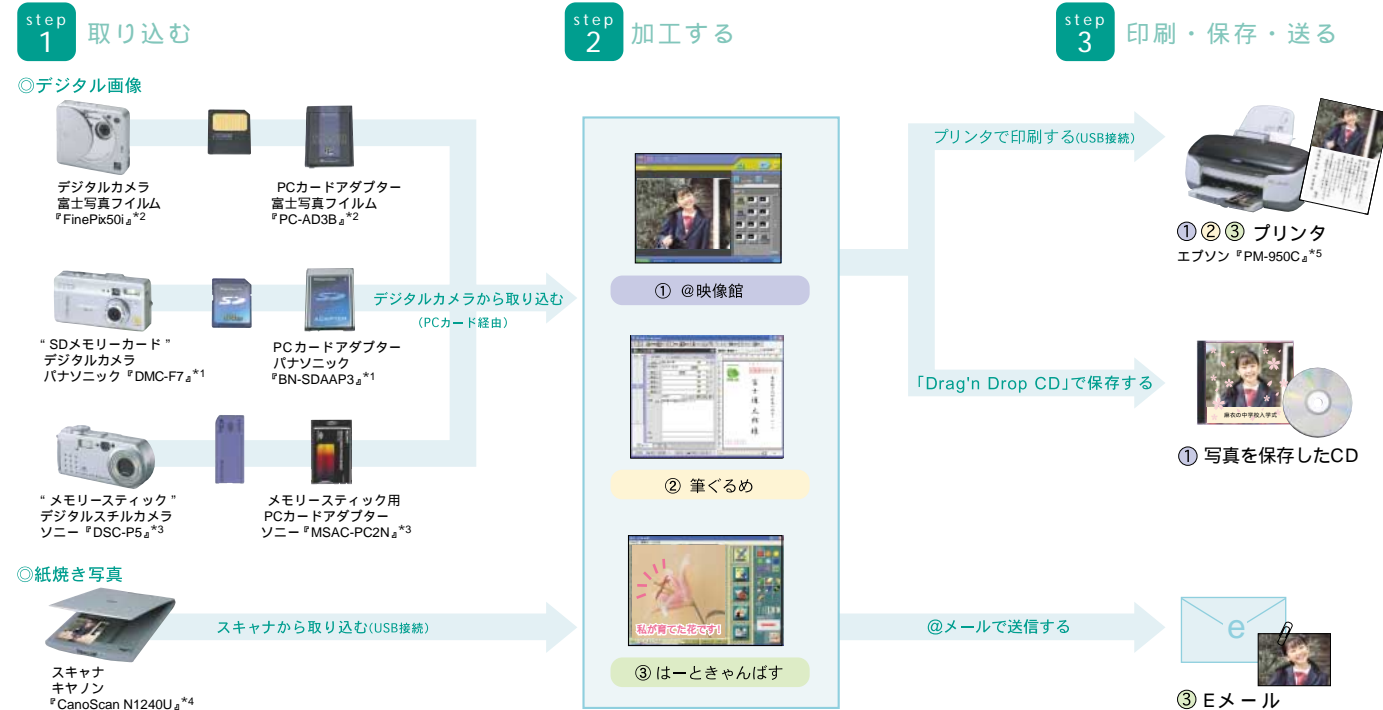
### デスクパワーなら使いやすい、音がいい。

- ▶ **ワンタッチで操作したい。**  
CDをデスクパワーで聴くことができます。リモコンやキーボードのワンタッチボタンで操作できるので、CDプレーヤー感覚で手軽に楽しむことができます。<sup>8</sup>
- ▶ **CD/DVD操作ボタン** (音量調節ボタン)
- ▶ **チタン製ドームスピーカー**  
松下電器産業社製の「トランソニックスピーカー」採用。伸びやかでキレイのあるサウンドを再生します。<sup>9</sup>
- ▶ **タイムドメインスピーカー™**  
音楽情報を正確に再生するために卵型の構造を採用。臨場感あふれるサウンドが楽しめます。<sup>10</sup>

\*4 ご利用になるには別途各プレーヤーに対応しているソフトウェアが必要となります。詳しくは各商品のお問い合わせ窓口にてご確認ください。  
\*5 写真は、パナソニックSDオーディオプレーヤー SV-SD80(別売)です。本製品に関するお問い合わせはナショナル/パナソニックお客様相談センターへ、フリーダイヤル:0120-878-365まで、受付時間:9:00-20:00 \*6 写真は、ソニーNet MDウォークマン MZ-N1(別売)です。本製品に関するお問い合わせは、ソニーお客様相談センターへ、ナビダイヤル:0570-00-3311(全国どこからでも市内通話料金でご利用いただけます。携帯電話、PHSでのご利用は、03-5448-3311まで。受付時間:月-金9:00-20:00 土・日・祝9:00-17:00) \*7 写真は、ソニーネットワークウォークマン NW-MS11(別売)です。本製品に関するお問い合わせは、ソニーお客様相談センターへ、ナビダイヤル:0570-00-3311(全国どこからでも市内通話料金でご利用いただけます。携帯電話、PHSでのご利用は、03-5448-3311まで。受付時間:月-金9:00-20:00 土・日・祝9:00-17:00) \*メモリスティック対応製品については、詳しくは以下のサイトをご覧ください。http://www.memorystick.com/ \*8 リモコンは、CE9/120T, CE9/120SLT, CE9/120WLT, C9/160WLT, C9/200WLT, M9/1609T, M9/1909T, K8/120WLTに添付されています。 \*9 CE9/120WLT, C9/160WLT, C9/200WLTのみ。 \*10 Mシリーズのみ。



お気に入りの写真や画像を加工して、印刷、メール、保存と自由楽しめる。オリジナルポストカード作成も簡単です。



\*1 ナショナル/パナソニックお客様相談センターフリーダイヤル 0120-878-365 [9:00~20:00] \*2 富士写真フィルムお客様コミュニケーションセンター 03-3406-2982 [9:30~17:00 土・日・祝日を除く] \*3 ソニーお客様相談センターナビダイヤル 0570-00-3311 全国どこからでも市内通話料金でご利用いただけます 携帯電話、PHSでのご利用は、03-5448-3311まで [月~金9:00~20:00 土・日・祝日9:00~17:00] \*4 キヤノン販売お客様相談センターナビダイヤル 0570-01-9000 [平日9:00~12:00, 13:00~18:00, 19:00~21:00 土・日・祝日10:00~12:00, 13:00~17:00 1月1日~3日を除く] \*5 カラリオインフォメーション ナビダイヤル0570-00-4111 [月~金9:00~20:00, 土10:00~17:00, 祝日およびエプソン販売指定の休日を除く]

# DIGITAL PHOTO

SOFT @映像館 筆ぐるめVer.9.0 Drag'n Drop CD

はーときゃんばす @メール 他

ITEM デジタルカメラ プリンタ ハガキや名刺の用紙 スキャナ 他

## step 1 画像を取り込む。

▶ デジタルカメラの画像を取り込む。

デジタルカメラで撮影し、写真データの入ったスマートメディアやSDメモリーカード、メモリースティックなどを、PCカードアダプターにセットすればOK。簡単に画像を取り込むことができます。USB接続などで直接取り込むことも可能。また、スキャナを利用すれば、普通のカメラで撮ったプリント写真もデジタルデータとして取り込めます。



## step 2 画像を思いのままに加工する。

画像を取り込んだら、「@映像館」で楽しく加工することができます。やりたいことを選ぶだけの簡単操作で写真を明るくしたり、色を補正したり、特殊加工も思いのままです。



▶ 名刺やカレンダーをつくろう。

「@映像館」を使えば、名刺、カレンダーから、CDやMDのラベルまで手軽にオリジナル作品をつくることができます。

▶ ポストカードをつくろう。

「筆ぐるめVer.9.0」を使えば、取り込んだ画像や収録されているイラスト、挨拶文を選んでいくだけで、初めての方でもすぐにオリジナルポストカードをつくることができます。宛名面も、好きな書体とレイアウトを選ぶだけの簡単操作です。



## step 3 加工した画像を印刷、保存しよう。

デスクパワーならUSBケーブルで接続するだけで、すぐにプリンタを使用できるので便利です。\*

▶ CD-R(W)に保存して、友達に見せる。

大切なデジタルフォトは、「Drag'n Drop CD」でCD-R(W)に保存しましょう。持ち運んで友達に見せることもできます。



### 画像付Eメールを送ってみよう。

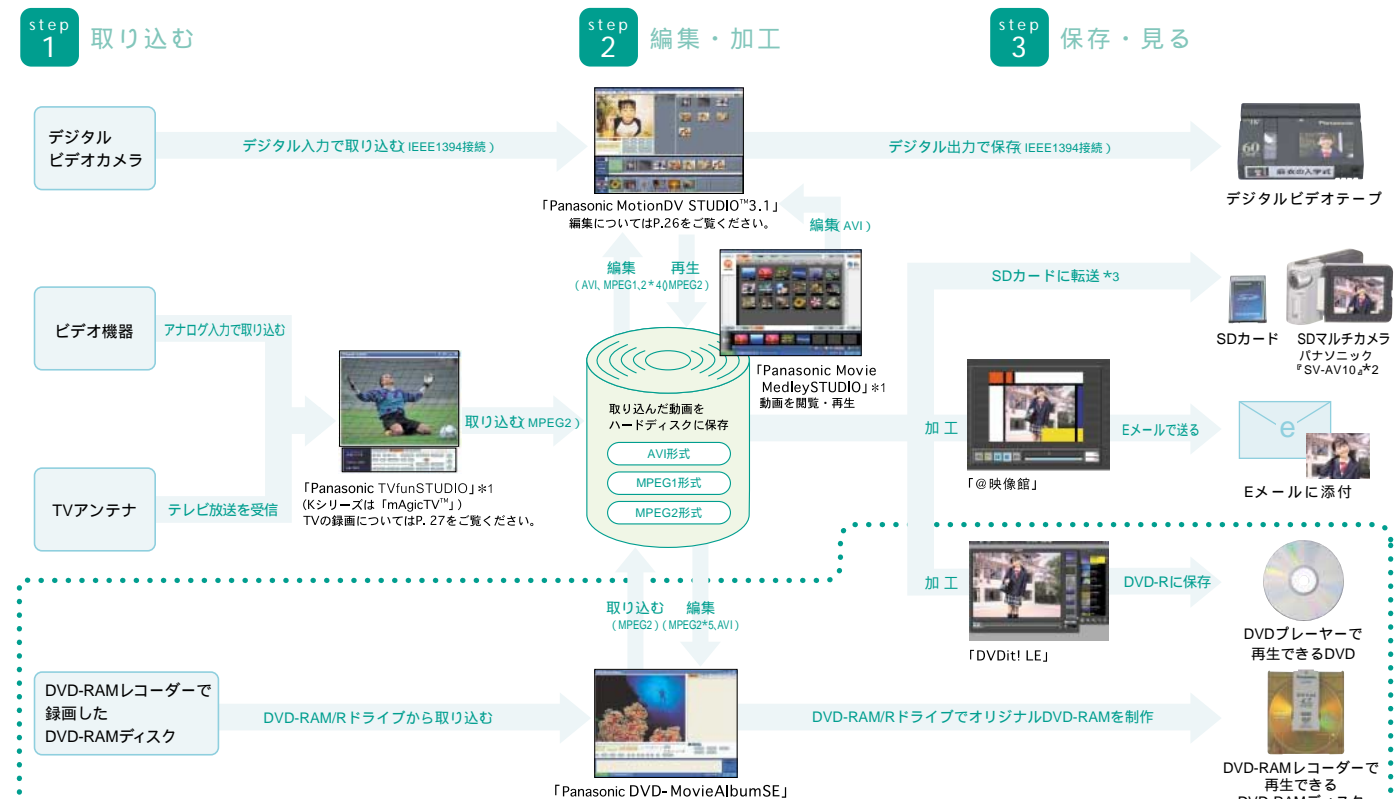
デジタルカメラから取り込んだ画像に「はーときゃんばす」でメッセージを書いて「@メール」で送ればOK。身近な友人に手軽に画像付Eメールを送信することができます。



\*画面はハメコみ合成です。\*機種により、搭載ソフトが一部異なります。P.37~38の「ソフトウェア一覧」をご確認ください。デジタルカメラ、PCカードアダプター、スマートメディア、SDメモリーカード、メモリースティックなどは別売となります。また、ご購入の際は接続の可否、追加オプションの有無をご確認ください。なお、動作確認済みの機種については、富士通パソコン情報サイト「FMWORLD.NET」(http://www.fmwORLD.net/index\_sinfo.html)に掲載しておりますので、ご購入の際は事前に確認ください。1 対応しているプリンタは、キヤノンBJプリンタのBJ F900、BJ F890、BJ S700、BJ S630、BJ S500、BJ S300、BJ S200、エプソンのプリンタ、CL-750、PM-730C、PM-830C、PM-890C、PM-950Cです。



映像データの管理から編集、さらにはモバイルとの連携まで。  
デスクパワーなら映像を自在に操れます。



\*1 CE9/1207T、CE9/120SLT、CE9/120WLT、C9/160WLT、C9/200WLT、M9/1609T、M9/1909Tのみ。\*2 写真のSDマルチカメラはパナソニック SV-AV10(別売)です。お問い合わせ: ナショナル/パナソニックお客様相談センター フリーダイヤル0120-878-365(9:00-20:00) \*3 パソコンで編集したデータをご覧になるには、変換ユーティリティが必要です。変換ユーティリティは以下のURLにて紹介しています。http://www.panasonic.co.jp/customer/cn/ \*4 「MotionDV STUDIO」で編集する場合は、取り込んだMPEG1、MPEG2形式のデータをAVI形式に変換する必要があります。\*5 「DVD-MovieAlbumSE」で編集できるのは、「TViunSTUDIO」で録画したMPEG2形式のデータのみです。



お兄ちゃん、この顔かわいくないから、カットして。ダメ、これはタイトル画面に使うんだから。

写真のパソコンはFMV-DESKPOWER M9/1909Tです。

# DIGITAL MOVIE

SOFT Panasonic MotionDV STUDIO™3.1 @映像館 Panasonic DVD-MovieAlbumSE DVDIt! LE  
ITEM デジタルビデオカメラ DVケーブル デジタルビデオテープ DVD-RAM DVD-R



ドキュメンタリーなんだから、みんな自然にね。あれっ、お母さん、いつもより化粧濃くない？

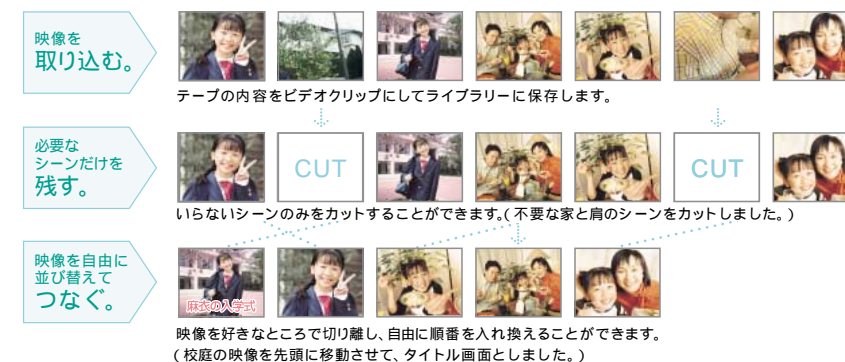
中学生になった感想は？

## step 1 デジタルビデオのお気に入り映像を取り込む。

IEEE1394(DV)端子とデジタルビデオカメラを、DVケーブルでつなぐだけで簡単に映像を取り込むことができます。デジタルデータだから、加工・編集も思いのままです。

## step 2 自由自在に編集して、オリジナルムービーにチャレンジ。

「Panasonic MotionDV STUDIO™3.1」なら、取り込んだ映像を自由に編集して、オリジナルムービーを作ることができます。余分なシーンをカットしたり、映像を並び替えたり、まるでプロのような仕上がります。



### 演出をくわえてみよう。

気分はもう名ディレクター。「@映像館」を使えば、デジタルビデオカメラで撮った映像にオープニングやエンディングを挿入したり、タイトルやフレームなどの効果を加えて自分らしく演出することができます。簡単操作でオリジナルムービーの完成です。

## step 3 デジタルに残した思い出を見る。

大切な思い出の映像はいつまでもきれいに残し、いろんな人たちと見たいものです。デスクパワーなら、利用シーンに合わせた保存方法を使い分けることができます。

▶ テレビにデジタルビデオをつないで見たい。  
完成したオリジナルムービーをデジタルビデオテープに出力すれば、ご家庭のテレビで手軽に楽しむことができます。



▶ 外出先で見たい。  
映像データをSDカードに転送すれば、SDマルチカメラを使って、オリジナルムービーを外出先でも見ることができます。\*



▶ DVD-RAMに出力。Mシリーズ  
「Panasonic DVD-MovieAlbumSE」を使えば、編集した映像を、高画質で長時間の動画保存が可能な大容量(片面最大4.7GBまたは、両面最大9.4GB)のDVD-RAMに保存できます。



▶ DVD-Rに出力。Mシリーズ  
大切な映像は「DVDIt!LE」を使って、DVD-Rに残すことができます。残した映像は、家庭用DVDプレーヤーなどで再生可能です。編集した映像を、親戚へ送ったり、友人を招いて試写会を開いたり、映像を編集、保存する楽しみがひろがります。\*



\*画面はハメコミ合成です。\*機種により、搭載ソフトが一部異なります。P.38-39のソフトウェア一覧をご確認ください。1 写真のデジタルビデオカメラは、パナソニックのNV-MX250X(別売)です。お問い合わせ: ナショナル/パナソニックお客様相談センター フリーダイヤル0120-878-365(9:00-20:00) http://www.panasonic.co.jp/ivc/video/ 2 IEEE1394(DV)端子を装備している必要があります。3 デジタルビデオカメラ、DVケーブルは別売です。ご購入の際は、接続の可否、追加オプションの有無をご確認ください。なお、動作確認済みの機種については、富士通/パソコン情報サイト「FMWORLD.NET」(http://www.fmwORLD.NET/index\_sinfo.html)に掲載しておりますので、ご購入の際は事前にご確認ください。4 パソコンで編集したデータをご覧になるには、変換ユーティリティは以下のURLにて紹介しています。http://www.panasonic.co.jp/customer/cn/ 5 写真のSDマルチカメラはパナソニック SV-AV10(別売)です。お問い合わせ: ナショナル/パナソニックお客様相談センター フリーダイヤル0120-878-365(9:00-20:00) 6 写真のDVD-RAMレコーダーは、パナソニックの

DVD-RAMレコーダー DMR-E20です。お問い合わせ: ナショナル/パナソニックお客様相談センター フリーダイヤル0120-878-365(9:00-20:00) 7 4.7GB for Generalで録画しておりますので、これに対応したDVDプレーヤーでのみ再生可能です。FMV-DESKPOWER M9/1909T以外のFMVでは再生できません。ご使用のDVDプレーヤー、DVD-Rディスクや記録状態によっては、再生できない場合があります。





# TELEVISION

SOFT

Panasonic TVfunSTUDIO  
mAgicTV™(Kシリーズのみ)  
@コントローラー  
@FTP リモコンマネージャー

- CE9/1207T
- CE9/120SLT
- CE9/120WLT
- C9/160WLT
- C9/200WLT
- M9/1609T
- M9/1909T
- K8/120WLT



あっ、小麦粉と水の割合、見逃しちゃった。  
大丈夫、テレビだって、巻き戻せるから。

写真のパソコンはFMV-DESKPOWER C9/200WLTです。

## タイムシフト機能で、テレビをもっと楽しみたい。

Panasonic TVfunSTUDIO mAgicTV™(Kシリーズのみ)

▶ テレビ番組を好きなところで止めたい。  
テレビを見ていて用事で席を離れるときは、一時停止<sup>1</sup>して、あとでそのシーンから再生することができます。料理のレシピやプレゼントの応募なども、一度画面を止めてゆっくりと確認できます。ワンタッチで実際の番組に追いつくことも可能です。

▶ 決定的シーンをもう一度見たい。  
決定的なシーンを見逃したときや、もう一度見たいシーンがあるときは、早戻しボタンやスライダーで見たいシーンまですぐに戻すことができます。<sup>2</sup>自動的にハードディスクに録画しているので、何度でも繰り返し見ることができます。<sup>3</sup>

▶ 録画中の番組を最初から見たい。  
タイムシフトモードで録画すれば、録画中でも、その番組を最初から再生することができます。もちろん、録画もそのまま進行します。録画が終わるまで待つ必要がなく、見たい番組を素早くチェックすることができます。



## 145時間も録画できる。

Panasonic TVfunSTUDIO

ハードディスクにテレビ番組を録画できるため、もうビデオテープはいりません。1GBあたり高画質モードで約20分、標準画質モードで約30分、節約モードなら約65分、最長約145時間の録画が可能です。<sup>5</sup>

## 外出先から録画予約したい。

Panasonic TVfunSTUDIO mAgicTV™(Kシリーズのみ)

iモードを使えば、外出中でも録画予約することができます。@niftyの自分のホームページにアクセスし、予約録画のページに録画したい番組の情報を入力します。入力した時間になると、パソコンが自動的にホームページをチェックし、録画ソフトに指示を出します。<sup>\*1,2,3</sup>

## インターネットから録画予約したい。

mAgicTV™(Kシリーズのみ) G-GUIDE™

「G-GUIDE™」ならインターネットからダウンロードした番組表、「mAgicTV™」ならインターネット上の番組表<sup>\*3</sup>から、番組名をクリックするだけで録画予約ができます。



\*1 事前に@niftyと契約して、個人のホームページを開く必要があります。<sup>\*2</sup>「@コントローラー」や予約録画機能は、スタンバイで待機します。電源オフ状態での待機はできません。<sup>\*3</sup> 連続して番組を予約する時には、番組の間に3分以上あける必要があります。

# DVD

SOFT

WinDVD™ ITEM

5.1chスピーカー  
ヘッドホン  
お好きなDVDソフト



すごい迫力、こーゆーのを見ると海に行きたくなくなっちゃうね。



Panasonic ホームシアターシステム

写真のパソコンはFMV-DESKPOWER CE9/120WLTです。

## DVDソフトを再生したい。

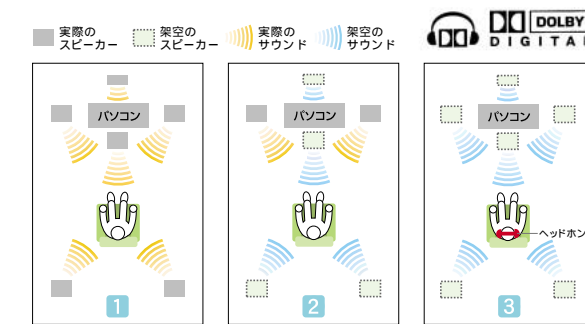
デスクパワーがシアターに。「WinDVD™」を使えば、お好きなDVDソフトを再生することができます。クリアな映像、迫力のサウンド、さらにDVDなら字幕や音声を選べる<sup>7</sup>など、映画の楽しみがひろがります。操作もワンタッチボタンで簡単、DVDプレーヤー感覚です。

## ドルビー®デジタル音声で楽しみたい。

1 ドルビー®デジタル5.1チャンネル対応。<sup>\*2</sup>  
光デジタルオーディオ出力端子にドルビー®デジタル5.1ch対応のアンプとスピーカーを接続すれば、映画館のような臨場感あふれるサウンドでDVDソフトを見ることができます。

2 パーチャルドルビー®デジタル対応。<sup>\*3</sup>  
標準添付のスピーカーで、まるで後方からも音が聞こえてくる映画館のような立体感のあるサウンドを楽しむことができます。

3 ドルビー®ヘッドホン対応。<sup>\*4</sup>(Mシリーズを除く)  
深夜など大音量で聞くことができない場合も、お手持ちのヘッドホンでダイナミックな立体音響を楽しむことができます。



\*1 ドルビーおよびダブルD記号はドルビーラボラトリーズの高標です。<sup>\*2</sup> 5.1チャンネルのドルビー®デジタル再生を行うには、対応のアンプとスピーカーが必要です。<sup>\*3</sup> スピーカーにより、効果の度合いが異なります。<sup>\*4</sup> ヘッドホンにより、効果の度合いが異なります。<sup>\*5</sup> 写真のヘッドホンは、オーディオテクニカ製のATH-P3(別売)です。(本カタログで使用しているヘッドホンは、すべて左記商品となります)本製品に関するお問い合わせは、下記の通りとなります。(株)オーディオテクニカ相談窓口 TEL 042-739-9161 (平日9:00-12:00、13:00-17:30) e-mail: support@audio-technica.co.jp ホームページ: http://www.audio-technica.co.jp/

## テレビ&DVDを気軽に楽しみたい。

▶ リモコンで簡単操作。<sup>\*1,2</sup>  
離れたところからでも操作できるリモコンを装備。DVDの再生/停止、テレビのチャンネル選択や音量調節はもちろん、タイムシフト機能にも対応しています。

▶ キーボードで簡単操作。  
DVDソフトの再生/停止や音量調節などを、キーボードのワンタッチボタンを使って簡単に操作することができます。

▶ 17型ワイド液晶の迫力画面&サウンド。  
DVDで映画をご覧になる場合、17型ワイド液晶<sup>\*3</sup>なら、15型液晶と比べて表示面積は約1.6倍。<sup>\*4</sup> さらに、高音質スピーカーを搭載し、迫力の低音と伸びやかな高音を実現しています。



15型液晶の場合 17型ワイド液晶の場合

\*1 CE9/1207T、CE9/120SLT、CE9/120WLT、C9/160WLT、C9/200WLT、M9/1609T、M9/1909T、K8/120WLTに添付されています。<sup>\*2</sup> 稼働範囲は、P39-40の「仕様一覧」でご確認ください。<sup>\*3</sup> CE9/120WLT、C9/160WLT、C9/200WLT、K8/120WLTのみ。<sup>\*4</sup> 16:9のワイド画面に対応した「シネマスコープ」や「バスタサイズ」などのコンテンツを表示した場合。

やりたいことからすぐにソフトが探せる@メニュー搭載。  
デスクパワーなら、安心してはじめられる。

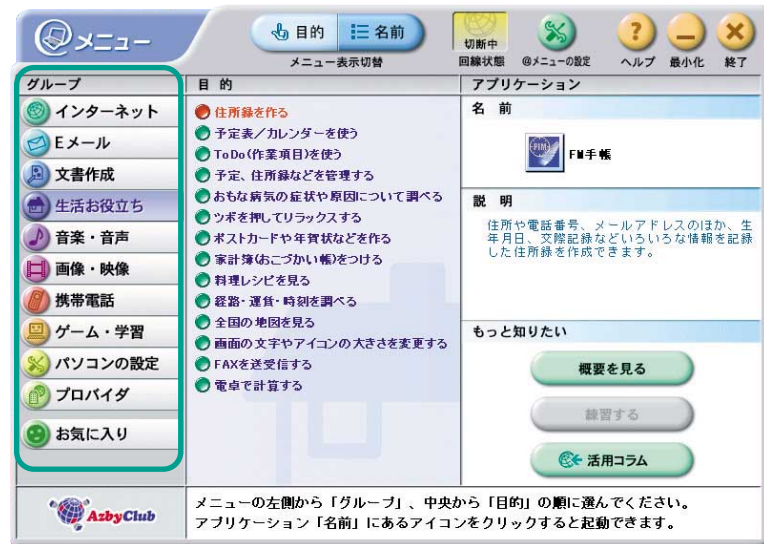
## @メニュー

step 1 ワンタッチで「@メニュー」を起動させる。



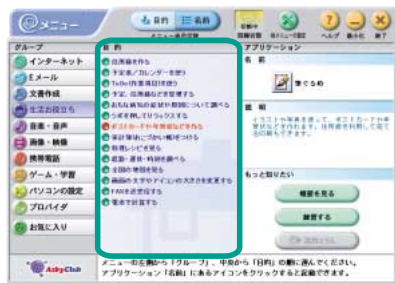
ワンタッチボタンの「メニューボタン」を押すだけで、目的からソフトを検索できる「@メニュー」が起動します。もちろんデスクトップ上のボタンや、プログラムからの起動も可能です。

step 2 「グループ」の中からやりたいジャンルを選ぶ。



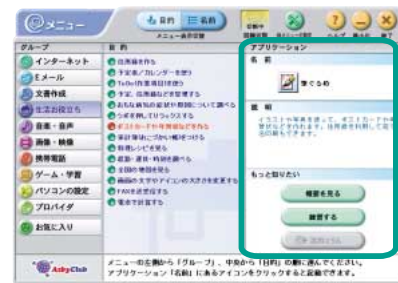
画面左側にある「グループ」の中から、自分がやりたいことのジャンルを選びます。  
インターネットに関するソフトを探したい場合は、「インターネット」。  
暮らしに関するソフトを探したい場合は、「生活お役立ち」。  
パソコンについて勉強したり、自分の能力アップに興味がある場合は、「学習」。

step 3 「目的」の中からより具体的にやりたいことを選ぶ。



次に、画面中央にさらに詳しく「目的」が表示されます。この「目的」の一覧から、より具体的にやりたいことを選びます。また、画面上部の「名前」をクリックすれば、ソフトの名前から検索することができます。

step 4 アイコンをクリックして、ソフトを起動させる。



「目的」を選ぶと、画面右側の「アプリケーション」欄に該当するソフトのアイコンが表示されるので、あとはクリックするだけで起動します。また、ソフトの詳細を知りたい場合は、画面右下にある「もっと知りたい」内のボタンをクリック。ソフトの説明などが表示されます。

step 5 あとは、そのままソフトを使用すればOK。



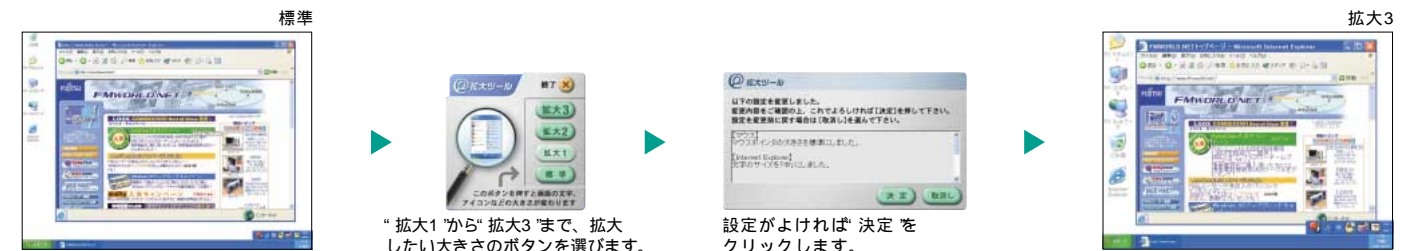
ソフトが起動したら、そのまま使用することができます。多彩なソフトと、便利な「@メニュー」の連携で、あなたの「やってみたい」をサポート。デスクパワーなら、初心者の方でも安心です。

パソコンをもっとやさしく、簡単に。  
初心者の方やシニアユーザーのための機能も充実。

## @拡大ツール

文字やアイコンを大きくしたい。

パソコンの文字が小さくて見づらい、というときに便利な「@拡大ツール」。「拡大1」から「拡大3」まで3段階の中から見やすいサイズに文字を拡大することができます。<sup>1</sup>



▶メールの文字も大きくしたい。

「@拡大ツール」は、デスクパワーに搭載されたメールソフト「@メール」Outlook® Expressにも対応。簡単操作で、文字を拡大できるため、届いたメールを読みやすくなります。

ダブルクリックがうまくできない。

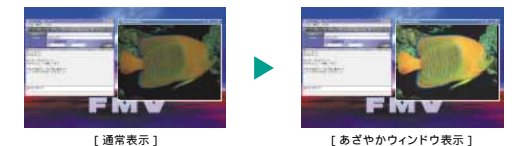
初心者の方やシニアユーザーのパソコンに関する相談のなかで、「文字が見づらい」と並び、多いのが「ダブルクリックがうまくできない」というものです。そこでデスクパワーでは、ご購入時の初期設定において、操作しやすいシングルクリック設定としています。<sup>2</sup>

## あざやかウィンドウ

テレビやDVDソフトなどの動画をあざやかな画像で楽しめる。

▶動画表示画面だけ、より明るく表示したい。

テレビやDVDソフトなどの動画をより明るく映す「あざやかウィンドウ」。メールやインターネット画面では文字が読みやすくなり、それぞれ最適の画質で楽しむことができます。<sup>3</sup>



液晶画面の設定を変える「画面設定メニュー」。

動画があざやかな「ビデオモード」と通常表示の「PCモード」を自動的に切り替える「おまかせモード」<sup>4</sup>に対応しています。

色再現性の国際規格「sRGB」対応。

ディスプレイとプリンタ/スキャナなどの機器との色再現性を合わせる国際規格「sRGB」での表示が可能です。

▶ディスプレイ対応表

品名	CE9/1007	CE9/1207T	M9/1609T・M9/1909T	CE9/120SLT	CE9/120WLT・C9/160WLT・C9/200WLT	K8/120WLT
セットモニタ	17型フラットCRT	17型フルフラットCRT	19型フルフラットCRT	16型デジタル液晶	17型ワイドデジタル液晶	17型ワイドデジタル液晶
あざやかウィンドウ設定						
sRGB						
画面設定メニュー						
高解像度対応		(1,280 × 1,024ドット)	(1,600 × 1,200ドット)	(1,280 × 1,024ドット)	(1,280 × 768ドット)	(1,280 × 768ドット)

\*画面はハメコミ合成です。1 拡大でご利用の際、ご利用の環境(ソフト)によっては文字が重なって表示される場合があります。2 ご購入後、ダブルクリックに設定変更することもできます。3 Panasonic TVfunSTUDIO、mAgicTV™は、他のアプリケーションを同時に使用するとCPU等に負荷がかかり、テレビの映像がスムーズに表示されないことがあります。他のアプリケーションと同時に使用する場合は、ライブモードでご観覧ください。4 独自の技術により、動画と静止画を認識し、あらかじめガンマ、色合い、色の濃さを設定した画像に切り替えるモード。

# 富士通が推奨する @nifty ではじめよう! インターネット

FMVのパソコンをお買い上げの方だけの特典満載!

今、@niftyに入会すると、  
基本料金  
**10%OFF!**<sup>1,4</sup>

しかも入会直後は  
**3ヵ月無料!**<sup>2,4</sup>

ADSL接続サービス  
お申し込みの方全員に  
**4,000円**<sup>3</sup>  
のアット・ニフティ使用権

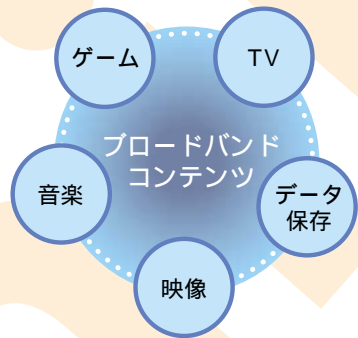
1 10%オフは、2003年1月31日までにご入会された方が対象です。2003年5月分の基本料金まで割引になります。 2 2003年7月31日までにご入会された方が対象です。 3 2002年8月31日までにADSL接続サービスの利用申し込みをし、2002年9月30日までに開通確認できた方が対象です。フレッツ・ADSLは対象外となります。特典に関するご注意および詳細については@nifty入会センター(0120-816-042)までお問い合わせください。 4 ADSL接続サービスをお申し込みの方で、特典期間中に開通した場合、開通翌月からは特典が適用外となります。

いいこといろいろ、アット・ニフティ!

- 仲間がいっぱい  
**510万人**  
の会員数
- 月々**250円**からの  
お得な料金コース
- 充実の  
ブロードバンドコンテンツ  
**ADSL**  
もお得!
- わくわくコンテンツ  
**1,000件**  
以上
- 日本全国  
**202カ所**  
のアクセスポイント
- 安心サポート  
**365日**  
夜9時まで

ブロードバンドもアット・ニフティ!

アット・ニフティならブロードバンド時代に対応したサービス、コンテンツも充実。



- ADSL接続サービス**  
アット・ニフティは複数の回線業者と提携しているの、提供地域も広い!! 対応地域もさらに拡大中です。NTT東日本/西日本のフレッツ・ADSLにももちろん対応しています。
- ケーブルテレビ**  
アット・ニフティはケーブルテレビ回線を使ったインターネット接続サービス「Cable@nifty」を提供しています。
- Bフレッツ(光ファイバー)**  
NTT東日本/西日本が提供している「Bフレッツ(加入者光ファイバーによるインターネット接続サービス)」にも対応しています。

【個人会員料金表】

スタンダード料金コース ライフスタイルに合わせて選べる料金コースです。加入料:1,000円

お手軽1コース	メール中心のご利用にぴったりの低価格コース	月々 <del>250円</del> ▶ <b>225円</b> / 1時間 (超過した時間分は5円/分を加算)
お手軽5コース	気軽なネットサーフィンを楽しみたいライトコース	月々 <del>950円</del> ▶ <b>855円</b> / 5時間 (超過した時間分は5円/分を加算)
無制限コース	時間無制限で楽しめるインターネット標準コース <small>おすす め</small>	月々 <del>2,000円</del> ▶ <b>1,800円</b> / 時間無制限 <small>学割あり2,000円 1,500円</small> <small>お得なファミリーパックも ご利用しております。</small>
デイトムコース	昼間中心のご利用に最適! 賢く使っておトクなコース	月々 <del>1,200円</del> ▶ <b>1,080円</b> / 6:00 ~ 21:00は時間無制限 (上記時間以外は5円/分を加算)
オープンコース	社内LANや他プロバイダ・経由で使い放題のコース	月々 <del>1,200円</del> ▶ <b>1,080円</b> / 他ネットワーク経由に限り時間無制限 (@niftyアクセスポイント経由の場合は5円/分を加算) <small>学割あり1,200円 600円</small>

スタンダード料金コースを  
選択された方は  
**3ヵ月無料!**

**10%  
OFF**

テレコム料金コース @niftyご利用料金と電話料金をセットにしたコースです。  
加入料:無料 3ヵ月無料の対象にはなりません。

テレコム3コース	全国一律電話番号からの電話料金とアット・ニフティのご利用料金がセットでコミコミ!	月々 <del>950円</del> ▶ <b>855円</b> / 3時間 (超過した時間分は10円/分を加算)
テレコム10コース	全国一律電話番号からの電話料金とアット・ニフティのご利用料金がセットでコミコミ!	月々 <del>2,300円</del> ▶ <b>2,070円</b> / 10時間 (超過した時間分は10円/分を加算)

高速常時接続サービス  
**ADSL**  
(申込み受付中!)

**8Mbps 月額3,280円**

**1.5Mbps 月額2,980円~**

ADSL 8Mbpsサービス開始!

上記金額は、ADSL使用料金とプロバイダ料金を含みます(通話料は不要)。  
「3ヵ月無料」、「基本料金10%OFF」は対象外となります。  
上記サービス・料金は一部回線事業者を除きます。  
初期費用・NTT回線使用料が別途必要な場合があります。  
回線事業者によりモデムレンタル料が別途必要な場合があります。  
上記金額は税別です。

スタンダード料金コースのみ、入会後3ヵ月に限り基本料金および超過接続料金が無料でご利用できます。 3ヵ月無料は、2003年7月31日までに本カタログに掲載のFMVに収録のサインアップソフト「@niftyでインターネット」またはパソコンに添付の「@nifty入会マニュアル」の入会申込書を使って入会した方が対象です。 3ヵ月無料期間中のアクセスポイントまでの電話料金および各種有料サービスのご利用料金はお客様のご負担となります。 学割の対象となるのは、通学用定期券に学生割引を適用することができる日本国内の学校に在籍する学生です。 上記金額は税別です。 2002年2月現在の内容です。