

99.11 プリシェ 99年冬モデル

FMV/DESKPOWER プリシェ

Pliche

model 243

FUJITSU

こんなカタチを、待っていた。



インターネット
3ヶ月使い放題*

*ご利用条件などの詳細は本カタログをご覧ください。 本カタログ掲載商品の価格には、消費税、配送・設置調整費および、廃却に伴う費用などは含まれておりません。 本カタログに記載の内容は99年11月現在のものです。



「自分の部屋で、楽しく使えるパソコンが欲しい」 そんな願いをカタチにした、プリシェ。

液晶一体型で、曲線を活かした美しいフォルム。奥行きわずか22cmの省スペースボディ。さらに、スピーカーネットや本体側面のカラーリングをオリジナルにコーディネートできるなど、「プライベートルームにぴったりマッチ」させることに徹底的にこだわりました。もちろん、デザインだけではなく。パソコンに触れるのが楽しくなるペンタッチ操作、電子メールのやりとりに便利な、かんたんメールボタン、お好きな音楽ファイルを、高品質で録音できるMD連携など、機能・操作性にいたるまで、楽しさ・使いやすさを考慮し、様々なアイデアを盛り込んでいます。インテリア性にあふれ、楽しく使いこなせるコンパクト&スタイリッシュPC……新しいプリシェの誕生です。



楽しさ、使いやすさが充実。だから、はじめる人に、プリシェ

電子メールを簡単・便利に使いこなせるランプ機能付きボタンです。以下の2種類の機能があります。

- ①お知らせランプ機能：指定した時刻にメールの着信をチェックし、ランプが点滅してお知らせします。
- ②ワンタッチ接続機能：ボタンを押すだけで、ワンタッチでメールを受信します。

電子メールに便利に使える「かんたんメールボタン」

『らくらくメールBOX』

E-mail

メールの読み書きが1つのウィンドウでできるなど簡単操作のメールソフトです。初めての方でもすぐに使いこなせます。



キーボード上部についている「楽ちんボタン」を使えば、インターネットやご自分で登録した任意のアプリケーションをワンタッチで起動できます。



ワンタッチでアプリケーションが起動できる専用ボタン付キーボード

『インターネット(@nifty)無料体験』

Internet

プリシェならプロバイダ加入前にインターネットを5時間無料で体験できます。かんたん接続ですぐにインターネットをはじめられます。

無料体験期間は、利用開始時期に関わらず、平成12年12月31日までとなります。
無料体験サービスではホームページ作成やEメールなど、一部ご利用にならないサービスがございます。またアクセスポイントまでの電話料金および各種有料サービスのご利用料金はお客様のご負担となります。



画面の指示にしたがって、アイコンをペンタッチ



たったこれだけで接続完了

『はじめよう! インターネット(@nifty)』

Internet

プリシェで@niftyに加入すれば、3ヶ月、何時間でも接続料無料で利用できます。加入手続きは画面の指示に従うだけで完了。オンライン(電話回線を使って)での加入なので、素早くIDを取得して、インターネットを存分に楽しめます。

加入料金のみで3ヶ月ご利用になれます。なお、平成12年12月31日までに、本カタログに掲載のプリシェに搭載されたオンラインサインアップソフト「はじめよう! インターネット」を利用して@niftyに新規入会された方のみ対象となります。加入月は、加入日にかかわらず、1ヶ月として計算いたします。アクセスポイントまでの電話料金および各種有料サービスのご利用料金はお客様のご負担となります。ご契約は@nifty指定のクレジットカードが必要となります。別途加入料1,000円がかかります。

さらに、@niftyクラブポイント1,000ポイントプレゼント

プリシェで@niftyに入会すると、@nifty使用权や各種商品券、オリジナルグッズなど魅力的な景品と交換できるアット・ニフティクラブポイントをもれなく1,000ポイント(@nifty使用权 5,000円相当)をプレゼント。

○プレゼントのお申し込みには、ユーザ登録や、@niftyへの入会が必要となります。

○お申し込みの期限・手順や交換できる景品などの詳細は、販売店で配布いたします専用のチラシまたはFM WORLD

(<http://www.fmworld.ne.jp/>) をご覧ください。また、富士通/パソコンFAXサービスをご利用ください。(平成11年11月上旬以降に公開予定)

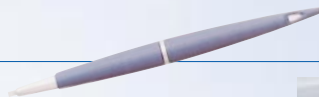
No.1インターネット「@nifty」

○会員数350万人。信頼度ダントツNo.1のメガプロバイダー ○アクセスポイントは全国に177ヶ所(平成11年10月現在)で電話料金もぐっとお得 ○2100件の豊富なコンテンツと充実のメール機能 ○ホームページも簡単にらくらく作成。しかも10MBまで無料 ○フリーダイヤルで土・日・祝日も夜9:00までOK(@nifty 指定の休日を除く)

はやさしい。

楽しさ広がるペンタッチ操作

直感的でカジュアル感覚の操作ができるタッチパネルを標準装備。イラストを描いたり、画面をタッチするだけでインターネットや各種アプリケーションを簡単に始められます。タッチパネル用ペンは、本体に合わせたスタイリッシュ・デザインを採用。



手書きイラストなどを簡単に メールで発信!『はーときゃんばす』

Create

ペンタッチ対応のお絵描きソフト。デジタルカメラの画像を読み込み、手書き文字等を加えることも可能。作成した画像は、簡単にメール送信できます。



デジタルカメラ連携に便利なPCカードスロットなど、よく使うコネクタを前面に配置



デジタルカメラとの連携などに便利なPCカードスロットを、本体前面に配置。使い勝手にこだわりました。その他、USB×2、光デジタルオーディオ出力端子、RS-232C端子なども、前面に配置しています。

インターネット時代のデジタル・オーディオ・ツール『Jet-Audio Player』

Music

MP3 / WAVEをはじめ、インターネットやパソコンで扱える様々な音楽ファイルを再生したり、光デジタルオーディオ出力端子経由でMD機器などにデジタル録音できます。



MDプレーヤー、デジタルオーディオケーブルなどは別売になります。また、MDプレーヤーなどは、48KHzに対応した光デジタルオーディオ入力端子を搭載した製品をご使用下さい。

『らくらく写真館』

Digital-Camera

デジタルカメラデータの合成など加工が手軽にできます。あなたの感性で写真アートも思いのまま。



音声による、操作 / 入力支援に対応

音声操作 / 入力支援ソフト『DragonSpeech™ Partner』

Voice

今お使いのワープロ、電子メール、表計算などの多くの文書での日本語文字入力があなたの声で実現します。また、アプリケーションの起動や操作支援なども可能。専用のヘッドセットも付属し、抜群の認識率を誇ります。



オプションで、さらに楽しい使い方が広がります

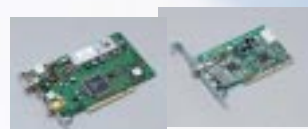
etc

TVチューナーカードに対応予定

アイ・オー・データ機器製のTVチューナー&ビデオキャプチャーカードに対応予定です。パソコンでTV番組を見られるのはもちろんのこと、各種データ放送やキャプチャも可能。対応スケジュールなど、詳細が決まり次第、下記ホームページでご案内いたします。
プリシェ ホームページ <http://www.fmworld.ne.jp/pliche/>
アイ・オー・データ機器ホームページ <http://www.iodata.co.jp>

デジタルビデオカメラから、動画を転送、編集も可能

オプションのIEEE1394カードを利用すれば、DV端子搭載のDV機器(デジタルビデオカメラ等)からのデジタル映像データを、プリシェヘダイルレクトに取り込めます。デジタル形式で取り込んだハイクオリティな画像は、添付の動画編集ソフト / 静止画編集ソフトで、自在に加工できます。



「TVチューナーカード」(写真左)
製品名:GV-BCTV3 / PCI 価格:¥34,800(税別)
お問い合わせ先:アイ・オー・データ機器 03-5256-1024
「IEEE1394カード」(写真右)
型名:FMV-102 価格:¥24,800(税別)

プライベートルームにあわせ、オリジナルにコーディネート。



スピーカーネットや本体側面クリアパネルのカラーチェンジで、自分らしくコーディネート

スピーカーネットは3色標準添付。また、本体側面のクリアパネル内に、好きな色や柄のスタイリングシートをはさんでコーディネートできます。スタイリングシートは標準添付の3色の他、付属のカッティングガイド(型紙)を使ってオリジナル制作できます。さらに添付のアプリケーションCD-ROM内に40種類以上の追加データも入っています。

スピーカーネット&スタイリングシートのコーディネート例 (どちらも3色標準添付)



オリジナル・スタイリングシートのコーディネート例



ラベンダーブルー



バレンシアオレンジ



シルバーメタリック

ケーブル・コネクタ類の見えない「360°魅せるデザイン」

拡張利用のための各種端子類を、本体側面のクリアパネルの中に配置。クリアパネル下部にはすきまが開いており、このすきまからコードを通すことができるので、乱雑になりがちなコード類をすっきり収めることができます。そのため、背面/側面など、どこから見てもコネクタ/コード類が目立たない、美しい外観を実現しました。



*本体側面のクリアパネル内には、PCIスロット×1(空き)モデムポート、フロッピーディスクドライブ、USB×2、LINE-IN/OUT端子を装備しています。

奥行きわずか22cmの省スペースボディディスプレイと本体が一体化しながらも、抜群の薄型/省スペース性を実現しています。

一体型デザイン&取っ手付きで、移動も簡単。部屋の模様替えの時など、持ち運びに便利な取っ手を装備。スピーカーまで含めて一体型なので、手軽に持ち歩くことができます。



液晶を見やすい角度に調節するチルトスタンド。本体底面後部には、液晶を見やすい角度に調節するためのチルトスタンドを装備。本体にあわせ、丸みを帯びたスタイリッシュデザインです。



高性能ハードウェア&40種類以上のソフト搭載。 毎日の暮らしの中で、簡単・快適に使えます。

H A R D W A R E

いつまでも安心して使える高性能ハードウェアを搭載

CPU にはIntel®Celeron™プロセッサ- 433MHz、メインメモリ 64MB、ハードディスク10.2GB、最大24倍速CD-ROMドライブ、56Kbps対応FAX / DATAモデムなど、長く安心して使いこなせる高いスペックを有しています。

S O F T W A R E

I N T E R N E T

タッチおじさんメール

タッチおじさんと遊んだり、タッチおじさんがメールを運んでくれたりと、おちゃめで楽しいメールソフトです。



電子メールソフトの定番『Microsoft®Outlook™Express』

最新のインターネットWWWブラウザ『Microsoft®Internet Explorer5』

海外ホームページを高い精度で翻訳『翻訳サーフィン』

ホームページ読み上げ『おしゃべりホームページ』

チャット&電子会議『Microsoft®NetMeeting』

C r e a t e & E n j o y

ぷりんとフェア(らくらく写真館V5.0)

名刺や写真シール・AVラベル・・・。
TPOに合わせているんな
ラベル印刷ができます。



L E S S O N

パソコン基本操作をCD-ROMで学習『わかるがパソコン入門』
ワープロ&表計算の学習『Microsoft・Word 2000&Excel 2000の虎の巻』
初めての方でも優しくガイド『入門ビデオ』
使い方ガイド『プリシェ倶楽部』を
始め、判りやすいマニュアルを添付



S O F T W A R E

L I F E

ベストセラーワープロ&表計算ソフト

『Office 2000 Personal』

(Microsoft®Word 2000/Excel 2000/
Outlook 2000/Bookshelf Basic)



『筆ぐるめVer7.0』

判りやすい文面作成、宛て名印刷、郵便番号辞書
など、年賀状作りに最適なソフトです。



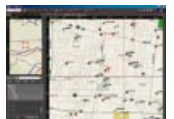
『栗原はるみのすてきレシピ』

若い女性・主婦層に大人気の栗原はるみさんの
レシピ集。お洒落な料理や食器など、
たくさん紹介しています。



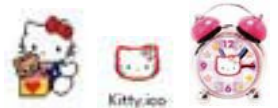
『ゼンリン電子地図帳Z for FUJITSU』

日本全国の主要都市を収録した
地図データ集です。



『サンリオアクセサリー』

ハローキティのアイコンや壁紙など、
かわいいアクセサリーでデスクトップを
飾れます。



©1976,1999SANRIO,CO.,LTD APPROVAL No.T912261

路線、所要時間、運賃がわかる『乗換案内 時刻表対応版』

毎日の家計をらくらく管理『てきぱき家計簿マム2Plus』

スケジュール管理や住所録などを統合管理『FM手帳』

FAX・留守電機能付き電話ソフト『FAX留守番電話』

ポケットベルメッセージを送信『ポケットベルダイヤラー』

ウィルスの検索と駆除『VirusScan for Windows』

英和、和英、国語など統合辞書ソフト『学研統合電子辞書』

かわいいメニュー&デスクトップテーマ集『らんらんチャチャチャ』

プリシェに関する情報が満載のホームページ


プリシェを使う上でためになる情報
が満載。その他、楽しい読みものや
リンク集なども充実。

アドレス

<http://www.fmworlD.ne.jp/pliche/>



商品紹介

<div> <div>model 243</div>  </div>	
モデル名	
CPU	Intel®Celeron™ プロセッサ-433MHz
メモリ	64MB
ハードディスク	10.2GB
ディスプレイ	12.1型TFT液晶 SVGA(800×600ドット)◆タッチパネル搭載
CD-ROM	最大24倍速
グラフィックアクセラレータ	ATI RAGE™ Mobility-P
VRAM	4MB(SDRAM)
FAXモデム	56kbps
オーディオ	PCIサウンド
スピーカー	1W x2(内蔵)
その他	かんたんメールボタン搭載

仕様概要

品名	FMV-DESKPOWER プリゼ model 243
型名	FMVP2433
CPU	Intel®Celeron™ プロセッサ -433MHz (PPGA)
BIOS ROM	256KB(フラッシュ ROM)
キャッシュメモリ	32KB(1次)128KB(2次)
メインメモリ(標準)	64MB(SDRAM / 100MHz / 10ns)
メインメモリ(最大)	160MB
グラフィックアクセラレータ	ATI RAGE™ Mobility-P
VRAM	4MB(SDRAM)
内蔵ディスプレイ(1)	FLI(バックライト付)TFTカラーLCD
画素	800 × 600ドット(26万色同時表示色)
タッチパネル対応 (2)	○アナログ抵抗膜方式 PS / 2接続
パネルサイズ	12.1型
ドットピッチ	0.3075mm
補内蔵フロッピーディスクドライブ	3.5インチ(3モード)1.44MB / 1.2MB / 720KB
内蔵内蔵ハードディスクドライブ	10.2GB(Ultra DMA / 33)
内蔵CD-ROMドライブ	最大24倍速(平均17倍速) [ATAPI仕様 X 3]
内蔵PCカードスロット(4)	PCMCIA(Type) x1
オーディオ機能	8 / 16ビットステレオ サンプリング周波数5 ～ 48KHz
スピーカー	ステレオスピーカー内蔵
通信 / FAX(Kbps X 5)	FAX:11.4Kbps / DATA:56Kbps(K56flex & V.90規格準拠)
拡張スロット (サイズ × スロット数 (空槽) X 6)	21X(ハーフサイズ) FAXモデムカードでスロット使用済
PCI / ISA	—
ISA	—
キー	RS-232C(16550A準拠)9ピン9-8B-N(1フロント)
キーボード	Line In / Out(サイタ) ステレオ(フロント)
マウス	ヘッジコック/光ポインタードット付(光/赤/光/赤) (6)
USB (9)	USB1.0準拠、コネクタ4ピン、4(フロント)×2(サイド)×2
入力機器	ワンタッチキーボード(USB)270°回転型(USB)4ピンポインタードット付
ACアダプタ	600W(16V)標準準拠
供給電圧・周波数	AC100V/50 / 60Hz
最大消費電力・発熱量	87.5W(315KJ / h)
省電力に基づいたエネルギー消費効率	区分 R 0.039
寸法(WxDxHmm) / 本体重量(kg)	316x225x358 / 約8Kg
動作環境	温度10 ～ 35 湿度20 ～ 80%(ただし結露しないこと)
動作環境	—
備考	Windows®98 SECOND EDITIONのみサポート

- 800×600ドット表示を基準としている。それ以下の解像度設定の場合、表示画像は画面中央に小さくなる。
- ペンと画面の位置精度は±2mmです(重量・水平とも)。そのため、LCDパネルの表示エリアの外周2mm程度は、その位置に1画素が欠けます。
- 解像モードは640x480ドット表示のみの対応です。
- その他の解像モードや画面モードのMS-DOSプロンプト等には対応しておりません。
- 操作は、必ず資料のページで行ってください。
- データ転送速度は、CD-ROMの最大値で測定。最も遅い1/4倍速、約100KB/s(約100MB/s)と推定。
- LANカード / SCSIカードなど、消費電力の高いカードの取付けには対応していません。
- ハードウェアとしての性能であり、ソフトウェアや回路の状態により、56kbpsで通信できない場合があります。
- また、データ通信速度は接続時の値であり、通信時には33.6kbpsと推定。
- 標準的なデータ出力はサンプリング周波数44.1kHzのみです。48kHzに対応したオーディオ機器で再生/記録し、一部のCDプレーヤー兼同等のデジタルオーディオのコーデックを必要とする場合があります。
- 長さ116.4mmまでのPCカードを使用できます。
- COM2を標準準拠のFAXモデムで使っています。
- USB-1.0規格に準拠し、検出可能な外部周辺機器はすべて動作を保障するものではありません。
- 本機からのデータ出力はサンプリング周波数44.1kHzのみです。48kHzに対応したオーディオ機器で再生/記録し、一部のCDプレーヤー兼同等のデジタルオーディオのコーデックを必要とする場合があります。

注: 予告なしに仕様・一部変更になる場合があります。
注: 上記内容はハードウェア仕様であり、ソフトウェアによっては上記の性能をサポートしていない場合があります。

富士通ならではのサポート

富士通/サポートでは、パソコンを使ううえで、さまざまなケースを3つのカテゴリに分類、多彩な専門サービス窓口を用意して、安心で快適なパソコンライフをお届けします。



基礎から学びたい人への「教室・教材」

レベルに合ったパソコンセミナー「富士通マイゼナール」・「富士通講習会」・「富士通オープンカレッジ」

ショールーム「富士通プラザ」

東京・秋葉原 / 名古屋・大須 / 大阪: 各名品のショールームで最新のFMVシリーズをじっくり試せます。

基本操作を教えてください。

「CD-ROMマニュアル」・「ビデオ」・「書籍」

もっと知りたい人への「情報提供」

電子メールで多彩な最新情報入手「富士通/サポートメール」

インターネット富士通/パソコン情報ページ「FM WORLD」

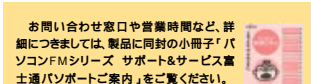
(FM WORLD)http://www.fworld.ne.jp

@nifty富士通FMシリーズ情報「FMINFO」

(FMINFO)http://www.nifty.ne.jp/cgi-bin/g0nifty/FMINFO

富士通パソコンFAXサービス 最新の製品カタログ情報をFAX(プッシュホン回線)のFAX/3規格)で入手できます。

パソコン情報コンビニ「SOHO'S」



困っている人への「サポート窓口」

FMインフォメーションサービス

技術的な質問やご相談をフリーダイヤルでお受けします。

@niftyサービスセンター

インターネットサービスに関するサポート窓口です。0120-816-042

FMインフォメーションテレホンガイド

お問い合わせの多い代表的なQ&A(音声テープ)がフリーダイヤルで聞けます。0120-89-2235(24時間年中無休)

富士通/パーソナルサービスセンター(修理サポート窓口)

ソフトウェアセンター(ソフトウェアレバレッジ窓口)

富士通パソコン修理便(電話一本で取りおとす。修理品の引取り配達サービス)

富士通パソコン・メンバーズサービス(会員制・有料)

プリゼをさらに快適にご利用いただくために、

メンバーだけのきめ細かなサービスをご提供します。

サービス 会員専用フリーダイヤル

サービス 会員専用ホームページ

サービス 訪問サービス(要別途料金)



<年会費> サービス の コースを選んでご入金ください。

フルに毎日使う「毎日コース」 年会費9,500円

平日だけ使う「平日コース」 年会費6,000円

土日祝だけ使う「休日コース」 年会費6,000円

いずれのコースも他のサービス、特典は共通です。

<入会金> 初年度のみ:各コース1,500円 償却し1円も取戻

入会キャンペーン(99年10月1日～2000年1月31日)

期間中、入会するとタッチおじさんグッズまたはオリジナルソフトをプレゼント。

「おためしメンバーズ」 特典と一部サービスを除く

期間中、プリゼをご購入になると、会員制サービスを2ヶ月間完全無料で体験できます。

お問い合わせ

富士通/パソコン・メンバーズサービス事務局

044-754-8300 月～土 9:00～17:00

(日・祝日・年末年始および当社指定の休日は除く)

主要オプション

項	品名	型名	標準価格(税別)	備考
1	サーマルプリンタ	XM-30T	24,800円	小型・軽量・書斎サイズのモノクロマルドットプリンタ RS-232C インタフェース
2	IEEE1394カード	FMV-102	24,800円	PCIバス用、4ピンx2、6ピンx1、動画編集ソフト添付
3	ペンスキャナ	RS-20	29,800円	USB対応・インタフェース・モノクロ400dpi、最大1.1ms / Lineの高速読取
4	ペンスキャナ	RS-20U	29,800円	PC対面・モノクロ400dpi、最大1.1ms / Lineの高速読取
5	ISDNターミナルアダプタ	FMFA-102	54,800円	DSU内蔵、通信速度:同期128 / 64Kbps、非同期38.4 / 19.2 / 9.6Kbps



当社の厳しい環境評価基準(リサイクル、省エネ化、環境にやさしい素材の採用など)をクリアした地球にやさしい「グリーン製品」として提供。(FMV-DESKPOWERシリーズ)

詳細は富士通ホームページ「環境のコーナー」を参照ください。
(http://www.fujitsu.co.jp/hypertext/About.fujitsu/environment/eco.html)

富士通株式会社

FMVの最新機器を展示しております。

富士通プラザ

東京秋葉原 〒101-0021 東京都千代田区外神田3-14-10(秋葉原HFビル1F) TEL(03)251-1448

名古屋大須 〒460-0011 名古屋市中区大須3-14-43(第二アタ横ビル1F) TEL(052)251-7322

大阪なんば 〒556-0011 大阪市浪速区難波中2-2-23(広和ビル1F) TEL(06)646-3173

初心者向けパソコン教室 富士通マイゼナールに関するお問い合わせ

札幌 011 221-0314 東京 03 3255-4711 名古屋 052 239-1181 大阪 06 3949-4137

福岡 092 341-2900

最新製品情報、関連カタログの入手は下記のFAXまで(いずれも24時間受付)

富士通/パソコンFAXサービス 千歳 043 299-3642 大阪 06 3949-3270

このカタログに記載の価格、仕様などの内容は'99年11月現在のものです。

技術的なご質問、ご相談は下記の窓口まで

FMインフォメーションサービス 0120-89-432(フリーダイヤル)

お問い合わせ時間: 土9:00～17:00(祝日、年末年始を除く)

パソコン通信、インターネットでも最新の製品情報、ソフトウェアレバレッジ情報などをご覧いただけます。

@nifty 富士通FMシリーズ情報「FMINFO」

(http://www.nifty.ne.jp/cgi-bin/g0nifty/FMINFO)

インターネット富士通/パソコン情報ページ「FM WORLD」

(http://www.fworld.ne.jp/)

注意:電話番号、FAX番号はお間違いのないよう、お確かめの上おかけくださるようお願いいたします。

添付ソフト一覧

ジャンル	ソフト名称
基本OS	Microsoft®Windows®98 SECOND EDITION
	ビジネス
	ワープロ
	Microsoft®Word 2000
表計算	Microsoft®Excel 2000
	辞書
	学習総合電子辞書
	Microsoft® / Shogakukan BookShell®Basic
インターネット	無料体験
	インターネット-無料体験(®nifty)
	はじめてのインターネット(®nifty)
	AOL4.0 for Windows 95 / 98
おバコ通信	DIONかんたんインターネット1.0
	ODNオンライン登録ソフトウェア
	ブラウザ
	Microsoft®Internet Explorer 5
ブラウザ	プラグイン
	RealPlayer™(G2™*)
	Shockwave
	Microsoft®Outlook™Express
インターネットメール	タッチおしんメール
	らくらくメールBOX
	インターネット会議
	Microsoft®Netmeeting
音声読み上げ	おしゃべりホームページ
	ホームページ簡単アクセス
	Hatch Inside
	英語辞書
ホーム	辞書辞書辞書V5.0
	年賀状作成
	らくらく年賀状
	グラフィック
グラフィック	らくらく写真集V5.0
	家計簿
	てきぱち家計簿242Plus
	料理
音楽	楽楽はるみのもてきレシピ
	音楽
	Jet-Audio Player
	音声操作 / 入力
音声操作 / 入力	DragonSpeech™Partner
	デスクトップアクセサリ
	サンリオキャラクター
パソコン学習	かんがるのパソコン入門
	Word 2000 & Excel 2000の虎の巻
	実用 / その他
	路線検索
路線検索	乗換案内 時刻表対応版
	地図
	ゼンリン地図情報Z for FUJITSU
	個人情報管理
個人情報管理	FM手帳
	Microsoft®Outlook®2000
	ビュワー
	Adobe®Acrobat®Reader(®*)
TEL	FAX番号管理
	おたくベルディヤラー
	メニュー
	らくらくベルディヤラー
ウイルス検索 / 駆除	ウイルス検索 / 駆除
	VirusScan for Windows 95 / 98
	システム管理
	FM便利ツール
ユーティリティ	システム管理
	FM便利ツール
	パソコン情報ランド
	オンラインユーザー登録
環境調査ツール	FM Advisor
	FM診断
	バックアップ
	FMかんたんバックアップ
バックアップ	リカバリCD-ROM

富士通では、印のソフトのみサポートをおこなっております。

それ以外は、各製メーカーでのサポートとなります。

注: OSのみの再インストールはできません。

*1: プリントのためサポートは行っておりません。

安全に関するご注意

ご使用の際は、マニュアルの「安全上のご注意」をよくお読みの上、正しくお使いください。

水、湿気、ほり、油煙などの多い場所に設置しないでください。火災、故障、感電などの原因となることがあります。表示された正しい電源・電圧で使いください。

液晶ディスプレイは、液晶の特性上、温度変化などにより多少のむらが生じることがあります。 TFT液晶ディスプレイは高度な技術を使用し、144万画以上 / 解像度800 × 600の場合 / の画面(ドット)より作られております。このため、画面上の一部に点灯しないドットや、発光点灯するドットが存在する場合があります。これは故障ではありませんので、予めご了承ください。

Microsoft®Windows®98/95、Microsoft®Windows®Operating System Version3.1及びMicrosoft®MS-DOS®Version2. / V対応ソフト(バージョン / レベル等)については、ご購入の際に予めご確認ください。ソフトウェアによっては、本体以外に周辺機器が必要となる場合があります。

Celeronはインテル社の登録商標です。またIntel Insideロゴはインテル社の商標です。 Microsoft、MS-DOS、Windows、BookShellは米国マイクロソフトコーポレーションの米国およびその他の国における登録商標です。また、Outlookは米国マイクロソフトコーポレーションの商標です。 Sound Blasterは、Creative Lab, Inc.の登録商標です。 Sisoftは米国Compuserve, Multimediaの登録商標です。その他の商標については、一部に各製メーカーの商標です。 このカタログで使われている製品および画面の写真は実物のものと多少異なります。そのため実際の製品、画面とはデザインなどにおいて異なることがあります。 画面は1:1に合成です。印刷の都合によりカタログの商品写真と実物は色相が異なる場合があります。 このカタログのディスプレイ容量は、1MB = 1000-byte 1GB = 1000-byte換算です。 1MB = 1024-byte 1GB = 1024-byte換算のものとは表記上同容量でも、実容量は多少異なりますのでご注意ください。 プレインスタイル / 添付ソフトのバージョン / レベルの詳細機能は、予告なしに変更されることがあります。また一部機能が制限される場合があります。 プレインスタイル / 添付ソフトは、市販のパッケージ商品と、添付品: マニュアルなどにおいて一部異なるものがあります。また、マニュアルなどの記載については、一部汎用的な表記を使用している場合があります。 プレインスタイル / 添付ソフトのマニュアルのなかにはソフトウェアのヘルプ機能でそれを使用しているものがあります。 本製品に組み込まれている1.2MBフロッピーディスクはMR / TOWNSでフォーマットされた1.2MBフロッピーを使用するもののため、それ以外の機種でフォーマットされた1.2MBフロッピーは読み書きできない場合があります。一般的にWindows98/95用、Windows3.1用、DOS / V用などとして表記されているソフト及び周辺機器の中には本パソコンで使用できないものがあります。ご購入に際しては、各ソフト及び周辺機器の販売元にご確認ください。 / パソコン本体及び周辺機器は日本国内で製造されています。海外に輸出される場合は、必ず2000年以降に発行されています。また、お客様の責任において海外に持ち出される場合は、輸出許可証が必要となりますのでご注意ください。本製品の保守部品の最低保有期間は製造終了後6年です。 誤操作や故障などにより、本パソコンの記憶内容が失われたり、使用できない場合がありますが、これによる損害等の責任を当社では一切負いかねますのでご了承ください。 本製品の内蔵ハードディスク等の修理にはインストー内容については保証されません。お客様自身で再インストールしていただきますのでご了承ください。 テレビやビデオから取り込んだ映像は著作権法で保護されています。音楽は録音・複製(データ形式の変換を含む)や画像の複製(データ形式の変換を含む)など、お客様個人またはご家庭内で楽しむ目的でのみ行うことができます。音楽や画像をネットワーク上で配信するなど、上記の目的を超える場合は、著作権者の許諾が必要です。

本カタログに記載の商品の価格につきましては消費税は含まれておりません。また、購入及び修理にあたっての配送、設置、インストー、修理、指導等にかかる料金及び廃却に伴う費用等は含まれておりません。 本製品の保証期間は1年です。 本製品の保守部品の最低保有期間は製造終了後6年です。 本製品は「外国為替及び外国貿易法」に基づき、輸出管理が施されています。海外に輸出される場合は、同法に基づく許可が必要となります。ただし、持ち帰り前提とした個人使用の場合、不要となる場合があります。 エネルギー消費効率とは省エネ法で定める測定方法により測定した消費電力を省エネ法で定める処理性能値で除したものです。

西暦2000年問題の情報提供について
パソコンの「西暦2000年問題」とその対応に関する情報をサポートネットおよびFAXにて提供しております。富士通 / パソコン情報FAXサービス「FM WORLD」内の「西暦2000年対応ガイド」(パソコン)http://www.fworld.ne.jp/support/fm2000/index.htm
富士通 / パソコン情報FAXサービス「FM WORLD」のFAX 3規格でご利用ください。千歳 (043) 299-3642 大阪 (06) 3949-3270 音声ガイドに接続し、資料請求2000にてご請求ください。



プリゼについてのお問い合わせ、ご利用は、下記にお申し付けください。