

docomo with series **ARROWS V**

F-04E

docomo LTE



ARROWS V

エンタメもサクサク快適!

クアッドコア&大容量メモリ搭載のハイスペック



FUJITSU

エンタメもサクサク快適！ クアッドコア& 大容量メモリ搭載 のハイスペック



ARROWS V F-04E 

- エンタメを楽しむくす圧倒的なハイパフォーマンス
- スタイリッシュフォルム&最適な使いやすさを提供するヒューマンセントリックエンジン®
- サッと簡単キレに撮れる高性能1310万画素カメラ&防水など便利機能が充実！

ントリックエンジン®
機能が充実！



※ご使用の際はリアカバーやキャップ（外部接続端子カバー）が確実に閉じているかご確認ください。
※防水性能について詳しくはP29、P33をご覧ください。*iモードには対応していません。*掲載

防水性能を維持するため、異常の有無にかかわらず、2年に1回部品の交換をおすすめします（有料）。
内容はAndroid™ 4.0バージョンの内容です。

Premium Design

大画面でありながらも持ちやすいフォルム。

両サイドのメタリックなクレセントラインが、流麗な雰囲気を演出します。

スタイリッシュなデザインにハイスベックを凝縮しました。



White



Black



Magenta

持ちやすいデザインを追求

狭額縁&幅65mmのスタイリッシュフォルム

狭額縁設計により、4.7インチの大画面ながら幅65mmを実現。コンパクトで持ちやすいスタイリッシュなデザインに。

皮脂が目立ちにくい

サラサラコートディスプレイ

画面には指紋や皮脂が目立ちにくい特殊表面処理を施しました。いつでもキレイな画面で使えます。

優れた耐傷性と耐久性を実現

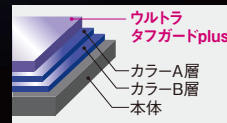
特殊強化ガラス

ディスプレイには、耐傷性に優れた特殊強化ガラスを採用。日常使用での落下や衝撃からスマートフォンを守るタフさを備えています。

美しい塗装をキープ

ウルトラタフガードplus

傷がつきにくく塗装も剥がれづらいので長くキレイに使えます。さらに指紋もつきにくくなりました。



圧倒的な処理能力で、スムーズな操作性を実現

高速処理も、省電力も、美しさも。
この小さなCPUのチカラで、もっと快適な領域へ。

POWERED BY
NVIDIA TEGRA®



NVIDIA Tegra 3



想像を超えたスピードを実現する高性能エンジン

次世代モバイルプロセッサ「NVIDIA® Tegra® 3」

1.5GHz*の圧倒的なスピード性能で、スマートフォン操作の常識を変えるクアッドコアCPU「Tegra 3」搭載。GeForce® テクノロジーを搭載した、12コアのNVIDIAのグラフィックス・プロセッシング・ユニット (GPU) を組み込んでいるので、大容量の高解像度ゲームもストレスフリーで利用可能。省電力コアでさらに低消費電力も実現します。

*1.5GHzは最大値であり使用状況によって異なります。

ハイパフォーマンスと省電力を両立する

4-PLUS-1™

クアッドコアCPU内のメインのCPUコアに加え、動作クロックを抑えて低消費電力で稼働する5つ目の省電力コアを搭載。処理量に応じて4つのCPUコアの稼働数を制御し、軽容量処理の時は5つ目の省電力コアだけを使うことで、ハイパフォーマンスと省電力を両立します。

■ 文字入力などの軽容量処理では…

低周波数・低電力の
省電力コアのみが稼働。
低消費電力を実現します。

低消費電力
で稼働！

省電力コアのみ稼働



■ Webサイト閲覧などでは…

必要な時に必要なだけの
CPUコアが稼働。
快適なパフォーマンスを発揮します。

1～3つのCPUコアが稼働



■ ハイクオリティゲームなどの 大容量処理では…

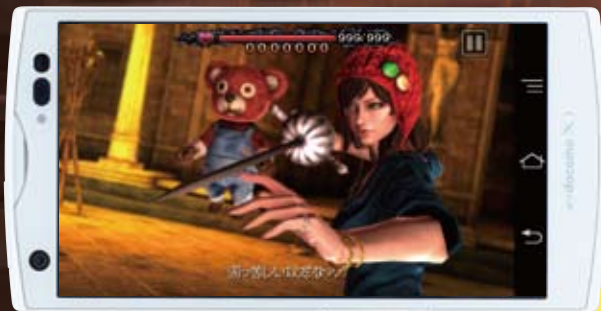
4つのCPUコアがフル稼働。
快適な動作を行うため
最大のパフォーマンスを発揮します。

4つのCPUコアが稼働



クアッドコアCPUとXi(クロッシィ)で、よりスピーディーに

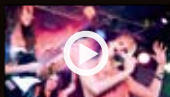
NVIDIA® GeForce®テクノロジー搭載。
圧巻の描画性能で精細な動画を、もっと。



話題のアプリ「DEMONS' SCORE™ (THD)」無料体験版をプリインストール！
©2012 SQUARE ENIX CO., LTD. All Rights Reserved.
Unreal® Engine, Copyright 1998 - 2012, Epic Games, Inc. All rights reserved.

高画質動画も快適に

クアッドコアCPUとXiの相乗効果で、動画視聴アプリはもちろん、3D地図アプリなどの3次元描画やWebサイト、高画質動画もストレスなく視聴できます。



動画視聴アプリ



3D地図アプリ



Webサイト

高速描写や超美麗グラフィックを実現

ハイパフォーマンス12コアNVIDIA® GPU

ハイクオリティなグラフィックが楽しめる12コアのグラフィックス・プロセッシング・ユニット (GPU) を搭載。CGを駆使した高解像のゲームもなめらかに表現します。

■ NVIDIA® TEGRAZONE™



Tegraモバイルプロセッサの可能性を最大限に引き出すゲームをカンタンに探せます。優れたグラフィックと、よりなめらかなゲームプレイを実現したプレミアムゲームを体感できます。

次世代の高速通信でもっとスムーズ&快適に

超高速通信「Xi」対応



圧倒的なスピードを誇るXiに対応。高画質なストリーミング動画の視聴やWebブラウジングがより快適に楽しめます。Xiエリア外でも、FOMAでご利用になります。*1

Xiエリア通信スピード

受信時最大 **100Mbps***2 送信時最大 **37.5Mbps**

*1 FOMAのエリアでは、FOMAハイスピード(受信時最大7.2Mbps、送信時最大5.7Mbps)の高速通信をご利用になります。FOMAハイスピードエリア内であっても、場所によっては送受信ともに最大384kbpsの通信となる場合があります。FOMAハイスピードエリア外のFOMAエリアにおいては、送受信ともに最大384kbpsの通信となります。

*2 受信時最大100Mbpsは東北、信越、北陸、四国、沖縄の一部に限ります。

*対応エリア、対応機種の詳細は、「ドコモのホームページ」でご確認ください。

*通信速度は、送受信時の技術規格上の最大値であり、実際の通信速度を示すものではありません。ベストエフォート方式による提供となり、実際の通信速度は、通信環境やネットワークの混雑状況に応じて変化します。

無線LANルーターとして使える

Wi-Fi®テザリング

ARROWS Vをアクセスポイント(親機)として使えば、外出先でもポータブルゲーム機やパソコンなどのWi-Fi機器(子機)を最大8台までネットに接続できます。

*ご利用にはspモードの契約が必要です。テザリング利用時は、通信料が高額になる場合がありますので、「Xi」パケット定額サービスへのご加入を強くおすすめします。テザリングを利用してインターネットに接続した場合、ご利用の環境によっては外部機器においてアプリケーション(ブラウジング・ゲームなど)が正常に動作しない場合があります。

ダブル大容量で、アプリも動画 も思う存分楽しめる!!

スマホ最高クラスの大容量メモリと
大容量バッテリーを搭載。
お気に入りのデータを
この一台に集約して持ち歩ける。



大容量データの保存だって余裕 microSDXC™対応

最大64GBのmicroSDXCに対応しました。より大容量・高速なデータのやり取りが可能。本体のメモリと合わせて、お好きな動画をたっぷりと保存できます。

*microSDXCカードは、microSDXC対応機種でのみご利用になれます。microSDXCカードはmicroSDXC規格非対応の機器に差し込まないでください。

余裕の容量でもっと操作をスムーズに 余裕のRAM容量2GB

Android OS上でアプリケーションを動作させるためのメモリ容量が増加。アプリを多数稼働させても、起動や画面切り替え操作がいままで以上に快適になりました。

ダブル 映像・動画をいつでもどこでも楽しみ尽くす 大容量1 64GB内蔵ROM*

超大容量64GBのROMを搭載しました。容量を気にすることなく、NOTTVや地デジなどの高画質映像が楽しめます。アプリやゲームもこれだけの容量があれば、たくさんのコンテンツが持ち歩けます。

※お買い上げ時の空き容量は約53GBです。



Playストアから
ダウンロードしたアプリ

20MB想定

→ 約 **2,750** 本分



撮影した
フルHDムービー



10Mbps想定

→ 約 **11** 時間分



撮影した
13Mの高画質な写真

1300万画素
1MB想定

→ 約 **50,000** 枚分



CDから
リッピングした楽曲

128kbps
5MB想定

→ 約 **10,000** 曲分



NOTTVの
一時保存した番組

480p
2Mbps想定

→ 約 **55** 時間分



レコーダーに録画した
地上デジタル放送の番組



6Mbps想定

→ 約 **18** 時間分



レコーダーに録画した
スカパー!プレミアムサービスの番組



10Mbps想定

→ 約 **11** 時間分

*ROM50GBを使った場合の理論値です。実際の保存時間や枚数は、利用条件により異なります。

ダブル スマートフォン最大クラスのバッテリーを搭載 大容量2 大容量バッテリー

最大2420mAhの大容量バッテリーを搭載しました。動画コンテンツの視聴なども存分に楽しめます。

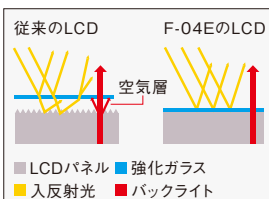
ダブル高画質による圧倒的な美しさを、いつでもどこでも!!

最先端のテクノロジーで
極上の映像表現に浸れる!!



ダブル高画質1 最先端のディスプレイテクノロジー 4.7インチHD Super Clear Panel

1280×720ピクセルの高解像度HDディスプレイを搭載。液晶とパネルの間の空気層をなくすことで光の乱反射と拡散を低減するため、屋外でも色彩を鮮やかに映し出します。従来機種※と比べ輝度とコントラストが共に約20%アップし、より見やすさが向上しました。※F-05D



ダブル高画質2 あらゆる画像を色鮮やかでクリアに再現する高画質化技術 高性能画像処理エンジン

自然美麗高画質を実現する最新の画質化技術を搭載しました。ワンセグや動画、ギャラリー内の静止画など、あらゆる画像を自然で実在感のある色合いと質感で楽しめます。

あらゆる映像の色合いを最適化 Advanced三次元色補正

1000種類以上の画像パターンをもとに、リアルタイムに色補正。コンテンツに適した自然な色合いを実現します。



映像毎にクリアな質感を実現 Advanced質感表現+階調感復元

映像を分割して緻密に解析。艶のあるコントラスト感を活かした質感表現と、自然でなめらかなグラデーションを両立しました。



■ ノイズ除去技術

画像上のノイズ量を推定し適切にノイズを抑制するので、クリアで格段に美しい映像が楽しめます。

■ 輪郭補正

映像に含まれる輪郭や質感を判定し、領域ごとに最適に補正をするので、画像ボケやギラつき感を低減します。

これからは時間も場所も選ばずにエンタメ三昧!!

どこにいても映像を満喫

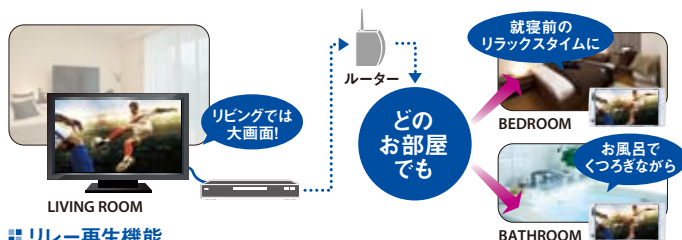
DLNA® 連携 (DTCP-IP対応)



家中どこでも楽しめる

録画番組視聴

DLNA対応のブルーレイディスクレコーダー※1などをワイヤレスで接続し、録画した地デジ番組※2をハイビジョン画質でストリーミング視聴できます。



■ リレー再生機能

ブルーレイディスクレコーダーに録画した番組を、ARROWS Vとレコーダーの間で引き継いで、続きから再生できます。

家中どこでもライブで楽しめる

現在番組視聴

ブルーレイディスクレコーダーとの接続で、現在放送中の番組も視聴可能。高画質な番組を、家中どこでも楽しめます。

外出先でも気軽に使える

持ち出し視聴

ブルーレイディスクレコーダーで録画した番組をワイヤレスでARROWS Vにダビングして外出先でも視聴可能。通勤や待ち時間にもハイビジョン映像が楽しめます。

※1対応機器については、FMWORLD (富士通ホームページ) をご覧ください。接続する機器により実現
※2著作権保護技術DTCP-IPに対応したDLNAサーバーに録画・保存された地デジ番組が対象となり
できない場合があります。また、地デジ番組のストリーミング視聴時は、無線LAN接続はIEEE802.11a/n

【お風呂での利用について】F-04Eはメーカー独自の試験基準に基づき高湿度条件下 (浴室など) でご利用のあった水道水以外のものをかけたり、水道水以外のものに濡れたりしないでください。それらが付着
してください。誤って落下させてしまった場合は、直ちに取出してください。●湿気の多い場所に長時間放置
さず。●サウナでは本機を利用しないでください。●寒い屋外から暖かい浴室などに急に本機を持ち込まず、

高性能画像処理エンジンでよりなめらかに

NOTTV対応



美しい映像処理によって、NOTTVの高精細な番組がより一層楽しめます。

※NOTTVは株式会社mmmbiが番組・コンテンツを提供するスマホ向け放送サービスです。*視聴には月
額420円 (税込) のサービス利用料がかかります。*NOTTVのご利用に際しては、パケット定額サー
ビスに加入されることを強くおすすめします。*NOTTVはモバキャストエリア内に視聴になります。詳
しくはNOTTVオフィシャルサイトにてご確認ください (<http://www.nottv.jp/>)。エリア内であっても、利用
環境等により視聴できない場合があります。 (「モバキャスト」はV-Highマルチメディア放送の総称です。)

さまざまなコンテンツを大画面で楽しめる

テレビ出力 (MHL: Mobile High-definition Link) 対応

フルHDで撮影した動画や写真、ゲームなどを、テレビの大画面に映して、みんなで
楽しめます。*別売のHDMI変換ケーブルSC01/L01と市販のHDMIケーブルの両方が必要となります。

あらゆるコンテンツで極上の音質を

Dolby® Mobile v3



バーチャル5.1chのサラウンド※で、映画館やコンサートホールのような
感動的なサウンドが楽しめます。*ステレオイヤホン (別売) 接続時のみ利用できます。

もっと楽しさ広がる、いろんな番組が楽しめる

スカパー!プレミアムサービス持ち出し視聴



プレミアムサービスチューナーで録画した番組を、家庭内無線LAN経由
で、ハイビジョン画質のままARROWS Vにダビング (ムーブ・コピー) して、外出先でも
楽しめます。また、家中どこでも楽しめる録画番組視聴も可能です。

ダビング可能なスカパー!プレミアムサービスチューナー
・TZ-WR320P ・TZ-WR325P ・TZ-HR400P* ・CDT700HD* (2012年10月現在)

※USBハードディスクに接続して録画し、ダビングに対応。録画番組視聴には対応していません。
*本機へのダビング、本機での再生はスカパー!プレミアムサービスのハイビジョンチャンネルおよび
一部を除く標準画質チャンネルが対象となります。 (Ch.番号: 500番台、600番台、940番台以降
の番組に対応しています) *スカパー!プレミアムサービスの番組を視聴するためには、別途視聴契
約が必要です。詳しくはスカパー!カスタマーセンター (総合窓口) へお問い合わせください。

できる機能は異なります。
ます。すべてのDLNA対応機器との連携を保証するものではありません。なお、コンテンツによっては再生
での接続を推奨します。*ご利用には、家庭内無線LAN環境が必要です。

いただけることを確認しておりますが以下の点にご注意しご利用ください。●せけんやシャンプー、入浴剤
しまった場合、直ちに常温の水道水で洗い流してください。●湯船 (温水) に浸けたり、落下させたりしない
してください。ご使用後は、浴室から取り出しておいてください。●温水のシャワーを直接かけないでく
一度室内に置いて本体が温まってから持ち込んでください。●浴室内では充電を行わないでください。

見たままの感動を美しく残せる カメラ機能を搭載!!

心ゆさぶる美しさで撮影できる

高性能1310万画素カメラ

より高精細な写真・動画を実現

Exmor R® for mobile/Milbeaut® Mobile

裏面照射型CMOSセンサー「Exmor R for mobile」、高感度、低ノイズ化と多彩な撮影機能を実現する画像処理エンジン「Milbeaut Mobile」を採用。静止画も動画も美しく、高精細な写真や動画が撮影できます。

Exmor R
for mobile



見る人に感動を与える美しい写真にチューニング

パーフェクトチューニング

富士通オリジナルの「パーフェクトチューニング」なら、色鮮やかで明るい写真をカメラまかせで撮影できます。赤味を強調して人物や食べ物などを、誰もがキレイと思う最適な色味に。



明るく健康的な肌色



鮮やかな発色

撮りたい瞬間にサッと撮れる

高速起動&レスポンス

決定的なシャッターチャンスを逃さないために、起動時間も撮影間隔も約0.5秒※の高速レスポンスを実現しました。また、ロック画面のカメラアイコンからも、認証なしで即起動できます。

※撮影設定条件により、起動時間、撮影間隔が長くなる場合があります。

高精細な動画が撮影できる

フルHDムービー撮影

フルHD (1920×1080) サイズのムービー撮影が可能。細部までくっきりキレイな映像を楽しめます。



指先でズーム操作ができる

ピンチインアウトズーム

人差し指と親指の動きでズーム操作が可能になり、操作性がアップ。さらにオートフォーカスですばやくピントが合うので、撮影がスムーズになります。



夜でも美しい写真を

スーパー夜景モード

従来の夜景モードで発生しやすかった手ブレやノイズ劣化を抑えました。夜景の美しさを、ありのままに撮影できます。



スーパー夜景モードOFF

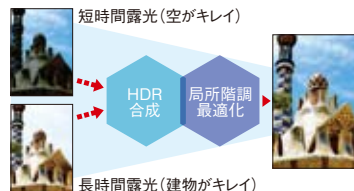


スーパー夜景モードON

高級デジタルカメラにも搭載の高機能

ハイダイナミックレンジ (HDR) 合成

一眼レフやデジタルカメラ市場でトレンドのHDR合成に対応。露光時間の違う2枚の写真を同時に撮影・合成し、実際に目で見える鮮明で美しい写真をそのまま記録できます。



まだまだある多彩な機能

- インテリオートフォーカス
- アートカメラ
- 自動シーン認識
- 無限連写モード

- スーパーデジタルズーム+超解像
- ベストショットセレクト
- ぼかし強調モード
- パノラマ撮影

より豊かでより快適な生活を実現する「ヒューマンセントリックエンジン」搭載

ヒューマンセントリックエンジンとは、
富士通が長年培ってきたモバイルセンシング技術と
世界一のスーパーコンピュータを生んだハード/ソフト技術により、
使う人を中心にした豊かで快適な生活をサポートするシステムの総称です。
その中心で機能しているのが、
省電力と高機能を両立した独自開発の専用 LSI です。



HCE

HUMAN CENTRIC ENGINE



充実した
ライフスタイルを
サポート



大切な
情報を守る

安心・安全の
セキュリティを
提供してくれる



使う場所・使う人に応じた最適 な使いやすさ

もっと感覚的に

持っている間は画面が消えない

持ってる間ON

傾きと揺れから、手に持っているかどうかを自動で検知。Webサイトや地図アプリなどを閲覧中に画面が消える心配もありません。

持っていることを認識するとアイコンでお知らせ



無駄な消費をなくしてくれる

水平時すぐにスリープ

机やソファなど水平な場所に置くと、指定した時間にかかわらず約5秒後にスリープ状態になります。



画面の向きがすぐ元通り

戻ってシェイク

画面回転機能により、寝転がった時など、意図せずに画面の向きがタテからヨコに変わっても、ARROWS Vを2回以上振ることで戻すことができます。



周囲を検知して最適な音量に

気配り着信

歩行・走行状態や周囲の環境を自動で検知。静かな場所では着信音量を小さく、歩行中や騒がしい場所では大きくしてお知らせします。



もっと見やすく

年齢に合わせて見やすい色再現を

あわせるビュー

年齢に合わせた自動配色補正機能。色の彩度に対する感度は年齢によって異なり、加齢とともに青の色覚特性が変化します。ユーザーの年齢に合わせて青みを調節し、識別しやすい配色を実現します。



青み成分を強調することで、識別しやすい配色に補正。

動きに合わせた文字の大きさに

あわせるズーム

動いていることを自動で検知し、ブラウザ閲覧時などに文字の大きさ※を読みやすいサイズに自動で変換します。※プリインストールされている標準のブラウザに対応。



通常時

動きを検知すると...



画面をズーム

その場に合った色味に調整

インテリカラー

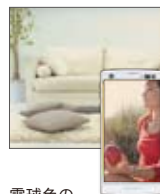
蛍光灯、電球、太陽光など、環境により異なる光の状態を検知。画面の色味を自動的にベストな状態に調整します。

■ 明るさ自動調整

明るさを検知し、周囲に合わせて画面を最適な輝度に自動で調整します。



昼光色の
蛍光灯下では、
すっきりした色味に。



電球色の
蛍光灯下では、
暖かい色味に。

使う場所・使う人に応じた最適 な使いやすさ

もっとサクサク

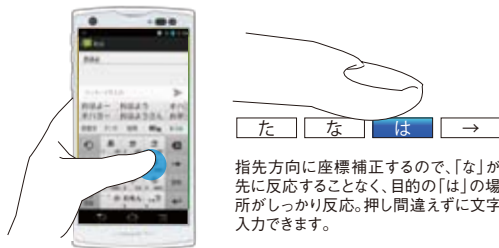
持ち方を気にしなくても使える うっかりタッチサポート

スマートフォンを握る手や指が画面の端にかかっていても誤作動しないので、しっかり握っていても安心してタッチ操作ができます。



大画面でも思い通りに操作 おまかせタッチ

画面上で指がどう触れているかを検知。意図した場所にしっかりとタッチすることができます。片手持ちの場合に便利です。



指先方向に座標補正するので、「な」が先に反応することなく、目的の「は」の場所がしっかり反応。押し間違えずに文字入力できます。

指先に見事になじむ操作感 サクサクタッチパネル®

自分の指になじむような操作感を実現。タッチ精度が飛躍的に高まり、使い勝手がさらに向上しました。

タッチする感覚がバイブでわかる はっきりタッチ

画面にタッチした瞬間に振動を伝達。タッチと振動のズレがないので、操作をリアルタイムに実感できます。

もっと通話しやすく

雑踏の中でも相手の声が明確に スーパーはっきりボイス³

電話相手の声を聞きやすく変換。駅や街中などまわりの騒音を検知すると、音域ごとに相手の聞こえにくい声を強調し、聞き取りやすくします。



利用者の耳年齢に合った音質に あわせるボイス^{®2}

あらかじめ入力した利用者の年齢や、選択したサンプル音から、利用者の耳年齢に応じた聞きやすい音質に自動補正します。

聞きやすい音声に自動調整 ぴったりボイス[®]

歩行中や走行中を検知して、最適な通話音量に自動で調節。電話相手の声を聞きやすくします。

聞き取りやすさを追求 ゆっくりボイス

相手の声をゆっくり聞こえるようにし、より聞き取りやすく。相手が早口で話しても聞き取りやすいので安心です。



ライフスタイルをサポート

あなたに健康のアドバイス

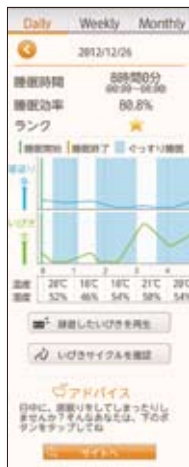
健康生活日記 ～からだライフ～

■睡眠ログ

慶應義塾大学 呼吸器内科／
聖マリアンナ医科大学 循環器内科 協力

加速度センサーとマイク（音響）を使い睡眠状態を検知。就寝時間や起床時間はもちろん、睡眠時間、寝返りの多さ、いびきの音の大きさ、いびきの間の途切れなどの詳細な睡眠情報が一目瞭然に。毎日の睡眠状態からより良い眠りのためのアドバイスメッセージを提供します。

*電池残量が充分なことをご確認の上、本体を枕の横など、からだの近くに置いたままお休みください。



睡眠ログ

その他の便利な機能

- ビューティーボディクリニック
- 高橋尚子のウォーキング・ランニングクリニック
- ウォーキング/Exカウンタ
- 体組成計連携
- 血圧計連携・脈拍表示
- パルスチェッカー

目覚めのいい朝を迎えよう

スッキリ目覚まし

加速度センサーとマイク（音響）を使い、睡眠中のからだの動きや呼吸から眠りの状態を検知。眠りが浅い時にアラームを鳴動し、スッキリ快適な目覚めを促します。

*電池残量が充分なことをご確認の上、本体を枕の横など、からだの近くに置いたままお休みください。

センサーで検知してあなたにアドバイス

温湿度チェッカー

内蔵の温度・湿度センサーで利用している環境の温度や湿度を測定し、快適指数や熱中症、インフルエンザへの注意などのアドバイスを表示します。

大切な情報を守る

ロック／解除がカンタン

スマート指紋センサー

あらかじめ指紋を登録した指でセンサーをなぞると、ロックをすぐに解除できるスマート指紋センサーを搭載。従来のスマートフォンのように、パターン入力やパスワード入力をする必要なく指一本でサッと認証できます。

*あらかじめ画面ロックの認証設定が必要です。水滴がついてると、正常に認識しない場合があります。



- ・スイッチひとつで画面ON/OFF操作もスマートに!!
- ・サッとなぞるだけで認証が可能



画面上の情報を見えにくく

プライバシービュー

画面に模様を重ね表示内容を見えにくくして、他人の視線を気にせずメールをチェックできます。



ひとつひとつのアプリを守る

アプリロック「milock（マイロック）」

アプリごとにロック設定。起動時の認証操作で高いセキュリティを保ちます。

もうIDやパスワードはスマホまかせ

パスワードマネージャー

入力するのが面倒なIDやパスワードを、スマートフォンが一括管理。端末の内部で暗号化して記録するので、セキュリティも万全です。

毎日使うスマートフォンだから、使いやすさを凝縮

あらゆる画面を瞬時に保存! 上から手書きもOK

キャプメモ

画面の端から画面の中央へ指を動かすスワイプ操作をするだけで、表示している画面を保存できます。さらにそのまま手書き入力をしたり、地図上に道順を書いたり、注目してほしい箇所にマーカーを引いたり、多彩な使い方が楽しめます。書いたメモはSNSなどへワンタッチで共有できるので便利です。

*スワイプできる位置は「スライドイン機能設定」からお好みで変更できます。

キャプメモ
したい画面で...



スワイプ操作で
カンタン起動!



画面に手書きで
メモやマーカーを
付けられる!

よく使う機能のON/OFFがカンタン ステータスパネルスイッチ

画面上部から引き出して表示させるステータスパネルスイッチ。8個の機能のON/OFFをスピーディーに切り替えられます。

《設定可能な項目》

14個の項目の中から好きな8個を設定できます。

- Wi-Fi
- 画面の明るさ
- 今すぐエコモード
- プライバシービュー
- Wi-Fiテザリング
- マナーモード
- 持っている間ON
- Dolby Mobile
- Bluetooth®
- 画面回転
- 公共モード
- GPS
- FMトランスミッター
- 機内モード



スワイプ操作でカンタンにアプリを起動
*スワイプできる位置は「スライドイン機能設定」からお好みで変更できます。

切り替えなしでスイスイ入力できる

手書き文字入力 (NX!input)

キーボードの上から手書き入力が可能。記号や絵文字などの切り替えが不要なので、直感的にすばやく文章が作成できます。韓国語や中国語(簡体字)にも対応。ユーザーの癖を学習するので、文字認識の精度が格段に向上します。



かなモードのまま
絵文字*を手書き



画数の多い字も
全画面でラクラク入力

*spモードメールなど、絵文字に対応したアプリ使用時に入力が可能です。

かしこい
日本語

よりスムーズな日本語入力を。

ATOK 「ATOK®」採用

ATOKは快適な文字変換を実現する日本語入力システム。長文や話し言葉の変換はもちろん、類義語の提示、さらには敬語・ビジネス用語・専門用語にも対応しているので、どんな文章の入力もスムーズです。

メールをもっと楽しく

絵文字&顔文字

人気の顔文字351種と絵文字1500種をプリインストールしました。SNSやメールで使用すれば、何気ない文章も楽しく演出できます。



かけたい相手の名前をカンタン表示 手書き検索

ホーム画面上で直接手書きすれば、わざわざ電話帳を開かずに、かけたい相手の名前をカンタンに呼び出すことができます。



入力された手書き
文字で絞り込み

*NX!ホームでご利用可能です。

使い方がさらに広がる多彩な 機能を満載

データ交換もカンタン&スムーズに

NFC (FeliCa搭載)

カードリーダー/ライターやICチップ搭載の電子機器に近づけるだけで、無線による双方向データ通信が実現する「NFC」(Near Field Communication)に対応。世界中の非接触ICカード規格と互換性があるので、さまざまなデータのやり取りが行えます。

*NFCの決済機能 (CardEmulation) は非対応です。

■ 話題のAndroid Beamにも対応

複数のAndroid端末間でさまざまなファイルやコンテンツをカンタンに共有することができます。

高速通信規格

Wi-Fi

■ 2.4GHz/5GHz対応

高速通信規格「IEEE802.11a/b/g/n」対応でWi-Fiがより快適になりました。

■ Wi-FiオートON/OFF

Wi-Fiエリアの外に出たことを、自動で認識。Wi-Fiを自動でOFFにして、切り忘れによる電池の無駄遣いを防止します。



家電製品との連携で使い方が広がる

Bluetooth 4.0

Bluetooth標準規格Version4.0に準拠。家電製品との通信を最適化し、省電力性を向上させました。さらにA2DPなどのオーディオ用のプロファイルを使用したaptX対応のヘッドフォンやワイヤレススピーカーと接続して、高品位なワイヤレスサウンドが楽しめます。

*すべてのBluetooth機器との接続を保証するものではありません。



データの受け渡しもバックアップもカンタン

USB機器接続

USB On-The-Goで、マストレージをマウント可能。パソコンを使わずにUSBメモリやHDDが接続できるので、データの受け渡しやバックアップがカンタンに行えます。

電池を長持ちさせる

NX!エコ

バッテリーの消費に関する機能について、まとめて省エネ設定ができる「NX!エコ」。わかりやすい3つのモードで簡単にバッテリー節約が可能です。

指定した時間になるとエコモードが起動します

指定した電池残量でエコモードが起動します

手動でステータスパネルスイッチからも起動可能です



アプリ電池診断を起動できます

設定時間帯やエコレベルが一目でわかります

それぞれのモードごとにエコレベルを設定可能です

有名な本格辞書がこの1台に

富士通モバイル統合辞書+

音声ファイルや動画ファイルに対応している本格マルチメディア辞書を搭載。広辞苑やリーダーズ英和辞典など、全30種類の本格辞書をフルに活用できます。さらに、Webサイトを表示中に選択した文字をその場で辞書引きできる「すぐ辞書」に対応しました。



30辞書+6分野別検索

- 広辞苑第六版 DVD-ROM版
- +6分野別検索 (慣用語・漢字・人名・地名・作品名・季語)*
- リーダーズ英和辞典 第2版*
- 新和英中辞典 第5版
- 新漢語林MX
- みんなで国語辞典② あふれる新語
- KY式日本語
- 問題な日本語
- 築地魚河岸ことばの話
- 裁判おもしろことば学
- 現代用語の基礎知識2012年版
- 家庭医学館
- 角川類語新辞典
- デイリー日中英・中日英辞典
- デイリー日韓英・韓日英辞典
- デイリー日独英・独日英辞典
- デイリー日仏英・仏日英辞典
- デイリー日伊英・伊日英辞典
- デイリー日西英・西日英辞典
- デイリー日中英3か国語会話辞典*
- デイリー日韓英3か国語会話辞典*
- デイリー日独英3か国語会話辞典*
- デイリー日仏英3か国語会話辞典*
- デイリー日伊英3か国語会話辞典*
- デイリー日西英3か国語会話辞典*

*お買い上げ時、本体内に一部の辞書を簡易版 (マルチメディアデータ非対応) として提供。別途提供の辞書データ利用により完全版 (マルチメディアデータ対応) となります。*ダウンロードにかかるパケット通信料金はお客様のご負担となります。

多彩な便利機能も充実

SERVICE

水周りでも安心

防水性能 (IPX5/8※)

防水性能IPX5/8に対応。濡れた手で使うのももちろん、万が一水がかかっても安心です。

※ご利用の際はリアカバーやキャップ（外部接続端子カバー）が確実に閉じているかご確認ください。※防水性能を維持するため、異常の有無にかかわらず、2年に1回部品の交換をおすすめします。部品の交換は故障取扱窓口にて電話機本体をお預かりしての実施となります（有料）。※IPX5とは、内径6.3mmの注水ノズルを使用し、約3mの距離から12.5L/分の水を最低3分間注水する条件であらゆる方向から噴流を当てても、電話機としての機能を有することを意味します。※F-04EにおいてIPX8とは、常温で水道水の水深1.5mのところに携帯電話を沈め、約30分間放置後に取り出した時に電話機としての機能を有することを意味します。



iモードケータイでお馴染みの機能に対応

ワンセグ・おサイフケータイ®・赤外線通信

iモードケータイと同様に、使い慣れた便利な機能を利用できます。



ワンセグ



おサイフ
ケータイ



赤外線通信



緊急速報
「エリアメール®」



バーコード
リーダー

メーカーサイト

スマホライフがさらに楽しく！ @Fケータイ応援団※

デコ素材やオリジナルアプリなど、豊富なコンテンツが無料で取り放題！



※ホーム画面のブックマークアイコン（初期設定）からカンタンにアクセスできます。*サービスにかかるパケット通信料はお客様のご負担となります。*機種によってはご利用いただけないコンテンツがあります。*コンテンツは予告なしに変更される場合があります。



あなたの「知りたい」が必ずある！ ARROWS @

スマホ初心者から上級者まで、スマホライフを充実させる情報をご紹介します！
<http://atfe.fmwworld.net/at/>



Facebook/Twitter公式アカウント FujitsuMOBILE

ARROWS新製品やキャンペーンなど最新のお得な情報をお届け！



Facebook

<http://www.facebook.com/fujitsumobile/>



Twitter

<https://twitter.com/#!/FujitsuMOBILE/>



spモード

■ メールサービス

ドコモのメールアドレス (@docomo.ne.jp) をスマートフォンでご利用いただけます。楽しく便利な絵文字やデコメール、アプリ連携にも対応しています。

*iモードの一部サービスはご利用になれません。*ご利用には「spモード」の契約（315円/月）が必要です。また、spモードメールアプリのダウンロードが必要となります。*iモードの解約とspモード契約のお申込みを同時に行う場合に限り、iモードのメールアドレスの引継ぎが可能です。*家族間無料メールには非対応です。

■ インターネット接続サービス

■ spモードコンテンツ決済サービス

■ 電話帳バックアップサービス

dメニュー

スマートフォンならではの新しい使い方を発見できるオフィシャル・ポータルサイト。スマートフォンでしか味わえない、楽しい便利なコンテンツがカンタンに見つかります。ドコモのサービスやお客さまサポートも充実。iモードのマイメニューをそのまま引き継ぎ※ことも可能です。

※コンテンツにより対応していない場合があります。*機種により紹介されるコンテンツは異なります。*各コンテンツによって、コンテンツ利用料が発生する場合があります。また、一部を除き、ご利用にはパケット通信料がかかります。*アプリケーションによっては、自動的にパケット通信を行う場合があります。紹介しているアプリケーションには、一部有料のアプリケーションが含まれる場合があります。*「dメニュー」からリンクを張られているWebサイト、または、そこから取得された情報によって生じたいかなる損害についても、ドコモは責任を負いかねますので、あらかじめご了承ください。

dマーケット

スマートフォンに無限の楽しさが広がるコンテンツマーケット。「VIDEOストア※」「BOOKストア※」「MUSICストア※」「アニメストア※」「ショッピングストア※」「ゲームストア※」「アプリ&レビュー」の7つのストアから、お好みのコンテンツを利用できます。

※ご利用にはspモード（315円/月）のご契約が必要です。*別途パケット通信料がかかります。また、アプリケーションによっては、自動的にパケット通信を行う場合があります。紹介しているアプリケーションには、一部有料のアプリケーションが含まれる場合があります。*携帯電話料金のお支払い状況によっては、「dマーケット」のコンテンツをご利用いただけない場合があります。*「dマーケット」上のコンテンツは、VIDEOストアおよびBOOKストアを除き、各コンテンツ提供者が提供するものです。*表示価格は税込です。



SPEC & OPTION

F-04E 本体付属品

- F-04E (リアカバー F78、保証書含む)
- 電池パック F28
- 卓上ホルダー F38
- クイックスタートガイド
- microSDカード2GB (試供品)
- アンテナ付イヤホン変換ケーブル (試供品)

F-04E オプション

- 電池パック F28
- リアカバーF78
- 卓上ホルダー F38
- ACアダプタ F05
- ACアダプタ F06
- HDMI変換ケーブル SC01
- HDMI変換ケーブル L01
- Bluetoothヘッドセット F01
- Bluetoothヘッドセット用ACアダプタ F01
- FOMA 充電microUSB変換アダプタ T01
- 骨伝導レシーバマイク 02
- FOMA ACアダプタ 01^{※1}
- FOMA 海外兼用ACアダプタ 01^{※1}
- FOMA DCアダプタ 01^{※1}
- 車載ハンズフリーキット 01
- FOMA乾電池アダプタ 01^{※1}
- microSDメモリーカード(64M/P)
- microSDメモリーカード(64M/San)
- FOMA ACアダプタ 02^{※1}
- FOMA DCアダプタ 02^{※1}
- FOMA 充電microUSB変換アダプタ T01
- ドライブネットクレイドル 01
- FOMA 補助充電アダプタ 02^{※2}
- キャリングケース 02
- ポケットチャージャー 01
- ACアダプタ 03
- 海外用AC変換プラグタイプ 01^{※3}
- microUSB接続ケーブル 01^{※3}
- DCアダプタ 03
- ポケットチャージャー 02
- ワイヤレスイヤホンセット 03
- PC接続用USBケーブル T01

○店舗によっては取り扱いがないオプションもあります。また、オプションが変更になる場合もあります。
 ※1 F-04E本体と接続するには、FOMA 充電microUSB変換アダプタ T01が必要です。※2 F-04E本体と接続するにはモードボックスの場合、FOMA 充電microUSB変換アダプタ T01、USB端子の場合、PC接続用USBケーブル T01が必要です。※3 F-04E本体と接続するには、ACアダプタ03との接続が必要です。

サービス/機能対応表

Xi ^{※1}	FOMAハイスピード ^{※2}	Wi-Fi(無線LAN)
○ 100Mbps/37.5Mbps	○ 7.2Mbps/5.7Mbps	○
防水	おサイフケータイ	ワンセグ
IPX5/8等級	○ NFC(FeliCa搭載)	○
赤外線通信	Wi-Fiテザリング ^{※3}	エリアメール
○	○	○
WORLD WING	NOTTV ^{※4}	GPS/オートGPS
クラス4(3G ○/3G850 ○/GSM ○)	○	○ オートGPS

※1受信時最大100Mbpsは東北、信越、北陸、四国、沖縄の一部に限ります。対応エリア、対応機種の詳細は、「ドコモのホームページ」でご確認ください。通信速度は、送受信時の技術規格上の最大値であり、実際の通信速度を示すものではありません。ベストエフォート方式による提供となり、実際の通信速度は、通信環境やネットワークの混雑状況に応じて変化します。※2通信速度は、送受信時の技術規格上の最大値であり、実際の通信速度を示すものではありません。ベストエフォート方式による提供となり、実際の通信速度は、通信環境やネットワークの混雑状況に応じて変化します。FOMAハイスピードエリア内であっても、場所によっては送受信ともに最大384kbpsの通信となる場合があります。FOMAハイスピードエリア外のFOMAエリアにおいては、送受信ともに最大384kbpsの通信となります。※3ご利用にはspモードのご契約が必要です。テザリング利用時は、通信料が高額になる場合があります。※4[Xi/ケー・ホー・ダイ フラット]などのパケット定額サービスへのご加入を強くおすすめします。テザリングを利用してインターネットに接続した場合、ご利用の環境によっては外部機器においてアプリケーション(ブラウジング・ゲームなど)が正常に動作しない場合があります。※4視聴は有料となります。[NOTTV]の放送エリア内に視聴いただけます。詳細はNOTTV公式サイトにてご確認ください。(http://www.nottv.jp/)

ドコモminiUIMカードでのみご利用いただけます。ドコモUIMカード(FOMAカード)ではご利用いただけません。なお、ドコモminiUIMカードは、対応機種以外ではご利用いただけないほか、ドコモUIMカードからの変更の場合は、ご利用のサイトやデータ等の一部がご利用いただけなくなる場合があります。

F-04E 主な仕様



ARROWS V
F-04E

サイズ(H×W×D)	約129×65×10.8mm	
質量	約152g	
連続通話時間	3G: 約520分 GSM: 約720分	
連続待受時間	LTE: 約300時間 3G: 約650時間 GSM: 約460時間	
電池容量	2420mAh	
ディスプレイ	4.7インチ HD (720×1280)	
カメラ	アウトカメラ: 約1310万画素 CMOS インカメラ: 約130万画素 CMOS	
CPU	1.5GHz Quad core	
OS	Android 4.0	
メモリ	RAM: 2GB ROM: 64GB	
[N]の他機能	防水/防塵*	○ (IPX5/8, IP5X)
	spモード	○
	FOMAハイスピード/Xi	○/○
	Wi-Fi	○ (IEEE802.11a/b/g/n) 2.4GHz/5GHz
	Bluetooth	○ 4.0 (HFP, HSP, DUN, OPP, SPP, HID, A2DP, AVRCP, PBAP, HDP, PASP, ANP, TIP, PXP, FMP)
	スマート指紋センサー	○
	FMTランスミッタ	○
	GPS	○
	DLNA/DTCP-IP	○
	USB機器接続	○
	MHL	○

※IP5Xとは、保護度合いを指し、直径75μm以下の塵埃(じんあい)が入った装置にF-04E本体を8時間入れてはかばかさせ、取り出した時に電話機の機能を有し、かつ安全に維持することを意味します。

F-04Eが使用する周波数帯は、F-04E本体の電池パック挿入部に記載されています。

34

docomo with series **ARROWS V**

F-04E

docomo LTE



ARROWS V

エンタメもサクサク快適!
クアッドコア&
大容量メモリ搭載の
ハイスペック



FUJITSU