

データ通信専用機種 **F-06C**

先進的なデザインの ExpressCard 型モデル

次世代通信サービス

「Xi」(クロッシィ)対応データ通信カード



FUJITSU

docomo

超高速データ通信を実現する、「Xi」(クローズド)
スマートなPC接続で利用できる

シイ)対応。PCカードスロット*にも対応し、
ExpressCard型モデル登場。

※別売のPCカードアダプタが必要です。

プライベートからビジネスまで

幅広いシーンで快適な通信が可能



プライベート利用

- ・YouTube™
- ・オンラインゲーム
- ・ストーリーミング動画 etc.

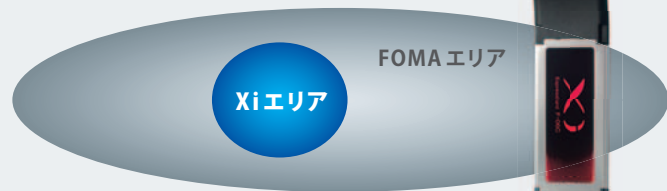


ビジネス利用

- ・TV会議
- ・大容量プレゼンデータ
- ・通信を使ったデモ etc.

■「Xi」&「FOMA」の2つのエリアで安心して使えます

XiエリアとFOMAエリアの自動切替により
シームレスなデータ通信が可能です。



■自動接続で快適に行える超高速通信

一度設定すれば、F-06Cをパソコンへ挿入するだけでネットワーク
接続が可能。手軽に素早くインターネットが利用できます。

○10MBのデータ転送(最大速度での受信時)の場合(理論値)



ドコモUIMカードをご利用ください。FOMAカード(白・緑・青)ではご利用できません。



データ通信エリアに連動する 美しいイルミネーション

状態に合わせてゆっくり点滅するLEDイルミネーション。Xi接続中は青色に、FOMAハイスピード接続中は水色に、接続開始時は橙色に光ります。

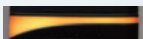
Xi接続中



FOMAハイ
スピード接続中



接続開始時



※イルミネーションの光り方はイメージです。

コンパクトな流線型フォルム

アンテナと一体感のある流線型フォルムを採用。薄さが際立つスタイリッシュなデザインです。

スペックだけでなく、フォルムまで スマートに仕上げた先進的デザイン。

超高速データ通信にふさわしい、流れるようなフォルムに美しく際立つLEDイルミネーションを採用。約5mm(最薄部)の薄さの中にハイパフォーマンスを凝縮し、先進性・高速度を感じさせるスマートなデザインに仕上げました。

PCカードスロットにも対応。
幅広く使えます。

PCカード
アダプタ(別売)



Xiエリアでも、FOMAハイスピードエリアでも 快適アクセスを実現。



屋外でもスピーディにデータ通信を行える受信時最大37.5Mbps^{※1}、送信時最大12.5Mbps^{※1}の超高速通信を実現。さらに、一部の屋内エリアにおいては光回線クラスの受信時最大75Mbps^{※1※2}に対応しました。



WORLD WING®にも対応

3Gに加えて、GPRSにも対応しました。世界のさまざまな国でパケット通信を快適に利用できます。

※ WORLD WINGに対応したプロバイダ(mopera U等)のご契約が必要となります。

※ 国際ローミングはLTE/HSUPAには対応していません。

※1: 通信速度は、送受信時の技術規格上の最大値であり、実際の通信速度を示すものではありません。ベストエフォート方式による提供となり、実際の通信速度は、通信環境やネットワークの混雑状況に応じて変化します。 ※2: 受信時最大75Mbps、送信時最大25Mbpsは、Xiエリア内一部の屋内施設での速度です。対応施設の詳細については「ドコモのホームページ」でご確認ください。屋外エリアでは受信時最大37.5Mbps、送信時最大12.5Mbpsとなります。 ※3: Xiエリアの詳細については「ドコモのホームページ」でご確認ください。 ※4: FOMAハイスピードエリア内であっても、場所によっては送受信ともに最大384kbpsの通信となる場合があります。FOMAハイスピードエリア外のFOMAエリアにおいては送受信ともに最大384kbpsの通信となります。 ※5: 送信時最大5.7Mbpsに対応したエリアの詳細については「ドコモのホームページ」でご確認ください。

Windows®とMac OS、どちらのOSにも対応。

ビジネスニーズの高いWindows®だけでなく、人気のMac OSにも対応*。ビジネスに役立つビデオカンファレンスや、プライベートを充実させるストリーミング動画再生などを2つのOSで活用できます。

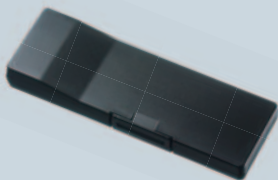
*対応OSの詳細については6ページをご覧ください。

簡単セットアップのゼロインストール

F-06Cをパソコンに接続するだけで「F-06C通信設定ファイル」と「F-06C接続ソフト」のインストール画面が自動起動するゼロインストール機能**を採用。簡単に設定が行えます。

**Windows®のOSのみ対応。パソコンによっては利用できない場合があります。

標準添付品

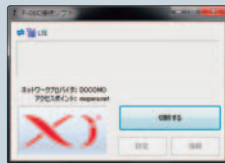


▶専用ケース

持ち運びに便利な専用ケース

▶CD-ROM※「F-06C接続ソフト」

PC画面上で接続状態を確認可能



※CD-ROMには、その他のソフトウェア及び、F-06C取扱説明書などが収録されています。

主な仕様		
形状	ExpressCard / 34型	
サイズ	約115×34×5.0mm(最厚部約10.0mm)	
質量	約35g	
FOMAプラスエリア	○	
通信速度	Xiエリア(一部屋内エリア)	受信時最大37.5Mbps(7.5Mbps) / 送信時最大12.5Mbps(2.5Mbps)
	FOMAハイスピードエリア	受信時最大7.2Mbps / 送信時最大5.7Mbps
国際ローミング※1	3G	○
	GPRS	○
HSDPA / HSUPA	○ / ○	
対応OS	Windows®※2	Windows®XP(SP3以降:32bit) Windows Vista®(SP2以降:32 / 64bit) Windows®7(SP1以降:32 / 64bit)
	Mac OS X※3	10.5.8 10.6.4~10.6.6(32 / 64bit)
ゼロインストール機能※4	○	

※1:国際ローミングはLTE / HSUPAには対応していません。 ※2:日本語版のみ対応。 ※3:日本語版で、Intel製CPUを搭載したMacのみ対応。
※4:Windows®のOSのみ対応。パソコンによっては利用できない場合があります。

安全に関するご注意

●本機種、ドコモUIMカードをお使いになる前に、取扱説明書をよくお読みください。●航空機内や病院など使用を禁止された区域では、本機種を接続しているパソコンなどの電源を切ってください。電子機器や医用電気機器に影響を与える場合があります。医療機関内における使用については各医療機関の指示に従ってください。また、航空機内での使用など禁止行為をした場合は法令により罰せられる場合があります。●高精度な制御や微弱な信号を取り扱う電子機器の例:補聴器、補込み型心臓ペースメーカーおよび補込み型除細動器、その他医用電気機器、火災報知器、自動ドア、その他自動制御機器など、補込み型心臓ペースメーカーおよび補込み型除細動器、その他の医用電気機器をご使用される方は、当該の各医用電気機器メーカーもしくは販売事業者に電波による影響について確認してください。●自動車内で使用しないでください。自動車内で使用した場合は、車種によってはまれに車載電子機器に影響を与えることがあります。安全走行を損なう恐れがありますので、その場合は使用しないでください。

ご利用にあたってのご注意

●本機種は、無線を利用しているため、トンネル・地下・建物の中などで電波の届かない所、屋外でも電波の弱い所およびサービスエリア外ではご利用になりません。また、高層ビル・マンション等の高層階で見聞しないような場所であってもご利用にならない場合があります。なお、電波が強くアンテナが点灯している状態でも、移動せずに使用している場合でも通信が切れる場合がございますのでご了承ください。●本機種は、無線による通話を行っていることから、電波状態の悪い所へ移動すると、送られてきた信号を正確に復元することができない場合があります。実際の送信内容と異なる内容となって受信される場合があります。●本機種の誤作動、不具合あるいは停電などの外乱要因によって、通信内容の誤差を生じたため生じた経済的損失については、当社としては責任を負いかねますのであらかじめご了承ください。●一般の電話機やテレビ・ラジオをお使いになっていない近くで使用する上、影響を与える場合がありますので、なるべく離れた場所でご使用ください。●本機種は、モード機能には対応していません。

◎「FOMA」/「WORLD WING」/「opera U」/「Xi」/「クロッシィ」および「Xi」ロゴはNTTドコモの商標または登録商標です。◎「YouTube」はGoogle Inc.の商標または登録商標です。◎Microsoft®、Windows®およびMac OSは、米国および他の国々で登録されたApple Inc.の商標です。◎その他、本カタログに掲載されている会社および商品名は、各社の商標または登録商標です。◎本カタログに使用されている画像はすべてイメージです。◎掲載の商品写真に関しては、色等実物と若干異なる場合があります。◎掲載商品の仕様・機能は予告なしに変更する場合がありますのでご了承ください。◎掲載商品については、店舗によって取り扱いがない場合がございますのでご了承ください。



ご注意

本製品ご使用の際は、取扱説明書をよくお読みのうえ、正しくお使いください。

【F-06Cの操作および本カタログのお問い合わせ先】

富士通株式会社 モバイルフォン事業本部

TEL 03-3200-3166

*ダイヤルの番号をよく確認の上、お間違えのないようおかけください。【お問い合わせ受付時間/平日午前9:00~12:00 午後1:00~5:00(土・日・祝日・当社所定の日曜を除く)】

総合お問い合わせ(ドコモインフォメーションセンター)

ドコモの携帯電話からの場合 一般電話などからの場合

(周音なし) 1151 (無料)

☎ 0120-800-000

受付時間

午前9:00~午後8:00(年中無休)

* 一般電話などからはご利用になりません。

* 一部のIP電話からは接続できない場合があります。



このカタログには森林認証紙(認証No.C022784)
植物油・インキを使用しています。



モバイル・リサイクル・ネットワーク
研修電話・PHSのリサイクルにご協力。

データ通信専用機種 **F-06C**



FUJITSU

docomo