

docomo **PRIME** series **F-09C**

撮る・見る・遊べるエンタメ系！

3Dハイスペック
防水ヨコモーション

IPX5・IPX8



1630 万画素

Exmor R
for mobile

FUJITSU

NTT
docomo

撮る・見る・遊べるエンタメ系!

3Dハイスペック 防水ヨコモーション

(IPX5/IPX8)^{*}



3D写真を
撮る



3D動画を
見る



3Dゲームで
遊ぶ

「イルーナ戦記3D LITE」

©2008 asobimo

All Rights Reserved.

3Dを見るだけでなく、撮って、遊べるケータイが新登場!

もちろん、操作性に優れた

ヨコモーションも継承。

ほかにも高画質1630万画素カメラや、

安心の防水性能など

うれしい機能が満載です。

**3D対応! 3.5インチ
大画面ヨコモーション!**

docomo PRIME series「F-09C」debut !!

**「Exmor® R for mobile」搭載の
1630万画素カメラ!**

**スマートデザイン &
快適サクサクタッチパネル!**

Design & Color

フレームの
美しさまで追求した、
こだわりのデザイン。



■ 深紅×グラデーション

レッドは、美しさにより映えるグラデーション塗装仕上げ。深紅のグラデーションカラーが、持つ人の個性を引き立てます。



■ スマートデザイン

先進的なタッチスタイルの使いやすさを備えた、大画面スマートデザインを採用。キー部分を引き出すと、文字入力などで使い慣れたスライドスタイルに。



■ グラスイルミフレーム

クリアフレームが見せる奥行き感ある透明な輝きが、ラグジュアリーなマテリアル感を表現。ワンランク上の上質さを演出します。



■ レインボーキーイルミ

キー操作や、温度変化に連動して多彩な表情を見せるレインボーキーイルミ。カラーは23ボタンの中から選択可能です。

* BLACK、REDは文字照光。WHITEは面照光となります。

* 光り方は周囲が暗い場所でのイメージです。



■ グラスイルミネーション

透明感あるグラスイルミフレームが美しく発光するグラスイルミネーション。スライドやヨコモーションをするたびに魅力的な輝きを放ちます。

* 光り方は周囲が暗い場所でのイメージです。



RED



WHITE



BLACK

* 画像はイメージです。 4

3D

見る者の目を奪う、
大画面で迫力の
3D体験。



3D-Movie

大画面で3Dを楽しめる

3D対応3.5インチ大画面液晶

迫力の3.5インチ大画面高精細液晶で、3D動画＆静止画を裸眼のまま体験できます。画面比率は、動画視聴に最適な16:9(480×854ドット)を採用。また、3D動画はドルビー®サラウンドで視聴することで、よりいっそうの臨場感を楽しめます※。

※ステレオイヤホン(別売)接続時のみ利用できます。

F-09Cなら、「撮る」「見る」「遊ぶ」が思いのまま。

3Dモードで、3D立体映像を手軽に楽しむことができます。

撮る

かんたん3Dフォト

*静止画のみ

3D写真を見る

見る

3D動画を見る

3D

遊ぶ

写真をかんたん3D変換

迫力の3Dゲームで遊べる

■2D ↔ 3Dの切り替えもワンタッチ



「MULTI」キーの長押しで
かんたんに切り替えられます。

■DOLBY MOBILE

ホームシアターに相当する5.1chサラウンドで、立体的な臨場感ある音質を楽しむことができます。



■視聴可能な
3D対応コンテンツ

3D写真

3D動画

3D待受画面

3D対応アプリ®

ダウンロード
3D静止画コンテンツ

ダウンロード
3D動画コンテンツ

<Full Scale>



3D-Photo

3D写真が手軽に撮れる

かんたん3Dフォト

通常の写真撮影と同じような手軽さで、かんたんに3D写真を撮影することができます※。自動で右目視点画像が撮れるので、迫力のある3D撮影を手軽に楽しめます。

※CIPA規格のMPO（マルチピクチャーフォーマット）に対応。

*撮影画像サイズは、待受(480×854)、フルHD(1080×1920)、3M(1536×2048)のときに設定可能。

1 シャッターを押す!



左目視点撮影

カシャ

2 ケータイをゆっくり右へ動かす



右目視点撮影(自動)

カシャ

ケータイが自動的に右目視点を撮影し、3D写真へと自動合成。

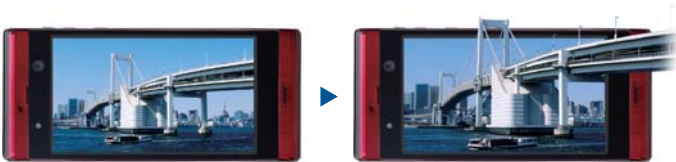
撮影済みの写真を3D画像に変換

かんたん3D変換

今までに撮影した写真も3D写真に変換することができます※。また3D写真は、メールの送受信にも対応。さらに、3D写真を待受画面に設定することもできます。

※変換できる画像サイズは、最小サイズがQVGA(240×320)から最大サイズは3M(1536×2048)まで。

*他人が著作権を有する映像を3D変換する場合、個人で楽しむなど、私的目的の範囲内でご利用ください。



3D-Game

手軽に楽しめるiアプリが満載

3D対応iアプリ

定番ゲームの「ブロック崩し」や、ケータイのパートナーアプリ「くーまんの部屋」など、臨場感が満載の3D対応iアプリを4本をご用意。いつでも手軽に楽しめます。



「ブロック崩し 3D」



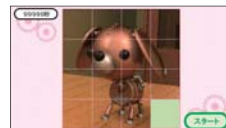
「くーまんの部屋 3D」

©Dora communications



「イルーナ戦記3D LITE」

©2008 asobimo All Rights Reserved.



「(3D) WANBO絵合わせパズル」

©2011 BIRTHDAY ©Genki Mobile

■3D対応iアプリ以外にも、 エンタメ系からお役立ち系まで豊富なiアプリをプリインストール

全45種類!

「空気読み。for F」

さまざまなシーンを通して、空気読めてる度を診断するゲームです。全100問の問題を楽しめます。

※すべてのコンテンツをお楽しみいただくにはアップグレードが必要な場合があります。アップグレードにはiモード情報料および外部メモリ[microSD™カード(別売)/microSDHC™カード(別売)]が必要な場合があります。*データ量の多い通信を行うゲームをご利用いただく場合は「バケ・ホーダイ ダブル」などのパケット定額サービスへのご加入をおすすめします。



©G-mode

Touch Panel

3.5インチ大画面で、
タッチ操作を
思いのままに。



PCブラウザと同等の使いやすさ スマートブラウザ

従来のフルブラウザに加え、ウェブページの高速表示とタッチ操作向けUIに対応した「スマートブラウザ」を新たに搭載。「WebKit」を採用したことで、PCブラウザと同等の使いやすさと、サイトカバー率の向上も実現。さらに、目的の機能を素早く呼び出せるタッチボタンの採用や、コンテンツ画面とサムネイルの同時表示も可能です。

【便利なタッチボタンを採用】

【コンテンツ画面とサムネイルを同時表示】



*一部のウェブサイトでは表示できない場合があります。*データ量の多いウェブサイトにアクセスされる場合には「パケ・ホーダイダブル」などのパケット定額サービスへの加入をおすすめします。

WebKitとは アップル社のウェブブラウザ「Safari」やグーグル社の「Google Chrome」で採用されているレンダリングエンジン。WHATWGおよびW3Cが策定を進めている次世代HTML標準、HTML5に対応しているなど、これまでのケータイにはなかった新しいエンジンです。
*WHATWG: the Web Hypertext Application Technology Working Group
*W3C: World Wide Web Consortium

快適なサクサク操作を実現！

大画面タッチパネルを搭載

スクロールや、メニュー切替などの操作をタッチでスムーズに行えます。また、タッチ操作に最適な待受ランチャーをご用意。直感操作で起動できるうえ、タッチでステータス詳細を表示したり、設定を変更することもできます。

タッチでカスタマイズできる

待受カスタムパレット

気分に合わせて待受画面をタッチでかんたんにカスタマイズすることができます。待受画面をタッチでかんたんに変更できたり、時計やカレンダー、メモなどの待受パーツを自由に配置したりと、自分だけのオリジナル待受を手軽に作成できます。



待受パーツ

- 時計 (日付/時刻)
- カレンダー
- メモ
- 新着情報(メール/不在着信)
- 温湿度計
- 天気予報 (iコンシェル®)
- 歩数活動量計 etc.

メモ代わりに最適

待受手書きパレット

指で手書き文字を待受画面に書くことができます。書いた文字は、小さくしたり、位置を移動することも可能。メモ代わりに、待受到貼った写真にらく書きなどをして楽しめます。



Camera

ケータイ史上
最高クラス
1630万画素カメラ。



より美しく、より高精細に 1630万画素高機能カメラ

裏面照射型CMOSセンサー「Exmor R for mobile」と、富士通製の画像処理エンジン「Milbeaut Mobile」を搭載。2つの高機能の融合が、さらなる高感度／低ノイズ化を実現しました。これまで以上に美しい写真を撮影できます。

高級デジタルカメラにも搭載の高機能 HDR（ハイダイナミックレンジ）合成対応

露光時間の違う2枚の写真を同時に撮影し自動で合成します。実際に目で見える鮮明で美しい風景や、絵画的な写真も楽しめます。



メモリいっぱいまで連写できる 無限連写モード

シャッターを押している間中、連写ができるのでシャッターチャンスを見逃しません*。メモリ容量いっぱいまで連写を続けることが可能です。

*画像サイズがVGA (480×640)、待受 (480×854)、フルHD (1080×1920)、3M (1536×2048) のときに設定可能。無限連写モードでの撮影にはmicroSDカード (別売) / microSDHCカード (別売) が必要となります。連続撮影可能枚数はmicroSDカード (別売) / microSDHCカード (別売) のメモリ空き容量に依存します。

味わいのある風景が楽しめる

アートカメラ

クロマキーやジオラマなど、特殊なフィルター機能を11種類搭載。撮影した写真を自慢したくなるような、こだわりの一枚を撮影できます。



撮影写真の顔補正に対応

小顔撮影 & ふんわり／くっきり効果

あごのラインを細くキレイに見せる「小顔撮影」や、微妙なニュアンスで「ふんわり」「くっきり」な雰囲気演出する「ふんわり／くっきり」効果を採用。他にも、「美白」「ひとみ強調」効果が可能です。



背景ボケの印象的な一枚が撮れる

ぼかし強調モード

一眼レフカメラのように背景のボケの度合いを強調して撮影可能。被写体が浮かび上がるような、より印象的な一枚が撮れます。

ほかにも多彩なカメラ機能

- 自動シーン認識
- クイック撮影モード
- ホワイトボード撮影モード
- ベストショットセレクト
- トリプルレガード
- 局所コントラスト補正
- サーチミフォーカス+スマイルファインダー
- スーパーデジタルズーム+超解像
- トラッキングフォーカス
- 広角対応高輝度フラッシュ
- 名刺リーダー
- 自動位置情報付加
- マイコレクション
- 待受スライドショー

Movie

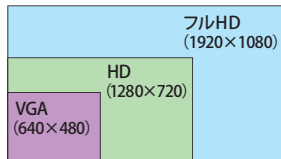
超美麗撮影を
実現する、
充実スペックのカメラ。



美しい映像を録画して楽しめる フルハイビジョンムービー撮影

フルHD (1920×1080) サイズのフルハイビジョンムービー撮影が可能。起動も高速なのでムービーチャンスを逃しません。

* 画像サイズがフルHD (1920×1080) のときに使用するmicroSDカード (別売) / microSDHCカード (別売) は、SDスピードクラスがClass4以上のものを推奨します。



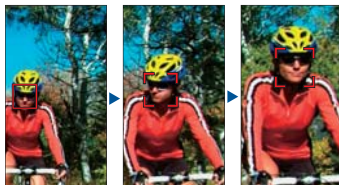
画像サイズの比較

Full HD
1080

ムービー撮影をサポート AF (オートフォーカス) 対応

【トラッキングフォーカス】

フルハイビジョンムービー撮影時も、狙った被写体にフォーカスが自動追従。被写体の動きに合わせてピント調整し続けるのでフレーミングに集中できます。



被写体が動いてもピントを合わせ続ける

【顔優先AF & サーチミーフォーカス】

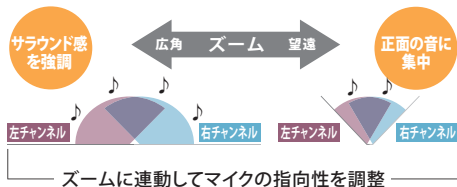
人物の顔を優先して検出するオートフォーカスに加え、家族や友だちなど、あらかじめ登録された"顔"を識別するサーチミーフォーカスに対応。特別な人に優先的にピント合わせを行います。

臨場感あふれる音声が楽しめる ライブサウンドフルHD&ズームマイク

CDをしのぐ48kHzサンプリングの高音質ステレオ録音が可能なる「スーパーサラウンドマイク」を搭載。さらに映像のズームに合わせて適切な収音効果を発揮する「ズームマイク」機能で、遠くの音声もクリアに録音できます。

◆DVM

ズームマイク、スーパーサラウンドマイクは、ダイマジック社のDVM™ (DiMAGIC Virtual Microphone) 技術を採用しています。DVMは、近接配置された2つのマイクを用いて指向特性を制御する最新収音技術です。映像のズーム倍率と連動して拡がり感のあるステレオ収音から狙った方向へ指向性を高めた収音まで撮影シーンに合わせた録音が可能です。



フルHDテレビにダイレクト接続 HDMI®出力

HDMI
HYPER-DEFINITION MULTIMEDIA INTERFACE

HDMIマイクロプラグ (タイプD) に対応したHDMIケーブル (別売)*でフルハイビジョンテレビに接続でき、写真や動画を高画質のまま観賞できます。

*店舗によって取り扱い状況が異なりますので、ご来店前にあらかじめご確認ください。

■HDMI出力可能データ

- 動画 / iモーション
- 静止画 ○iモード®
- マイコレクション
- ミュージックプレイヤー
- スマートブラウザ
- フルブラウザ ○PDF
- ドキュメントビューア



HDMI マイクロ
プラグ (タイプD)



ほかにも多彩なムービー機能

- なめらかスローモーション動画
- スナップムービーモード&ブログ・SNSかんたん投稿

Wi-Fi®

Wi-FiでPCとの
ファイル共有を
よりかんたんに。



ワイヤレスでPCとデータ連携

F-LINK

F-LINKは、ネットワークを使ってパソコン・ケータイ間でデータのやり取りができる富士通の新技术。F-09C内の保存データを、ワイヤレスでPCやF-09C同士で共有することができます。写真や動画はもちろん、オフィス文書などの送受信も可能です。

F-LINKなら、こんなに便利！

ケータイデータをPC連携	写真・動画・歩数/活動量などを相互間で連携できます。
仲間同士で簡単にデータ送信	いちどに最大10台までデータ送信が可能です。
写真・動画をワイヤレス共有	オフィス文書の共有も行えます。

- 対応ファイル※1: 写真/動画/3D動画/Officeファイルなど
- 対応機器: 携帯電話 (F-09C) / PC※2 (LIFE BOOK/ESPRIMO 11夏モデル以降(一部除く))
- ※1: ワンセグ録画データなどの著作権保護データは除く。
- ※2: Windows Vista®/Windows®7 + F-LINKソフトにて他社PCでも利用が可能。

*PC側のF-LINKソフトについては以下URLより提供予定。http://www.fmworlde.net/product/phone/flink/

対応機器と快適連携

DLNA (Digital Living Network Alliance) 対応

DLNAに対応しているテレビやパソコンなどかんたんに画像や動画※を共有することができます。

※ワンセグ録画データなどの著作権保護データは除く。

*「DLNA」を使用するためには、家庭内無線LAN環境が必要です。

*すべてのホームメディア対応機器間での連携を保証するものではありません。



多彩な機器をかんたんにネット接続 アクセスポイントモード (親機)



F-09Cを無線LANアクセスポイント (親機) とすることで、パソコンやニンテンドーDS®シリーズ※などのゲーム機をはじめ、さまざまなWi-Fi対応機器を、最大4台まで同時にネット接続可能です。

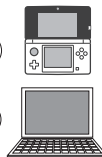


FOMA® 網経由



Wi-Fi 接続

ゲーム機で
ネット対戦
パソコンで
ネットメール
閲覧



※ニンテンドーDSシリーズとは、ニンテンドー3DS/DSi LL/DS Lite/DSの総称です。*ご利用にはF-09C (親機) とFOMAネットワーク間で通信料金がかかります。送受信データの容量が多い場合はパケット通信料が高額になる恐れがありますので、「パケ・ホーダイ ダブル/パケホーダイ シンプル」のご利用をお勧めします。*アクセスポイントモードをご利用される際の通信は、「パケ・ホーダイ」の定額対象外です。*mopera U等の(外部機器を接続した通信を利用するための)プロバイダとの契約が別途必要となります。*パケット定額サービスやmopera Uのサービス内容など詳細についてはドコモホームページをご覧ください。*アクセスポイントモード利用中は、音声通話、SMS、Eメール以外の通信ができなくなります。受信したモードメールはモードメールセンターに保管されます。*FOMAのエリア内でご利用いただけます。また通信環境やネットワークの混雑状況によってはご利用いただけない場合があります。*動画ストリーミング等のデータ量の大きな通信では、接続できない場合があります。

スマートブラウザとの併用でさらに快適 クライアントモード (子機)



*インターネットに接続するには、家庭用無線LAN環境、または公衆無線LANサービスが利用できる環境が必要です。*別途プロバイダ契約が必要な場合があります。また屋外での無線LANスポットには、別契約が必要な場合があります。

宛名印刷がダウンロードフォントに対応 無線LANプリント

キャノン/エプソン製※無線LAN対応プリンタを利用し、撮った写真をワイヤレスでプリント※2。さらに、宛名印刷がダウンロードフォントにも対応。より自分らしいハガキを作成できます。



ワイヤレスで
写真転送



無線LANルータ



無線LAN対応プリンタ



用紙プリント

ハガキ

※1: キャノン/エプソン製プリンタの対応についてはFMWORLDに掲載しています。※2: 無線LAN対応プリンタとの接続には無線LANアクセスポイントとなる無線LANルータ (別売) が必要となります。また、無線LANのアドホックモードでの接続は非対応です。*一度に印刷可能な宛先は最大100件となります。*JPEG形式の静止画のみプリント可能。*対応用紙サイズ: L、L2、はがき、A4

Human Centric

毎日を快適に
サポートする
先進のセンサー技術。



街並みにかざすだけで店舗情報を表示 AR対応「ロケーションレーダー」

ケータイを街にかざすだけで店舗情報を多彩にアイコン表示。「食ベログ®」「ぐるなび®」「ホットペッパー®」との連携でキーワードや口コミ評価による飲食店検索ができます。

*ご利用には、別途パケット通信料がかかります。
また、ご利用状況によりパケット通信料が高額になる場合がありますので、「パケ・ホーダイダブル」などのパケット定額サービスをご利用ください。

*記載のアイコンは一部です。



旅行先やハイキングなどに便利 方位磁石

地磁気センサーを利用して方位が測れます。電波やパケット通信は不要のため、電波の届かない圏外の場合でも利用できます。



環境に応じて操作をサポート

乗り物＆ロケーションマナーサポート

【乗り物マナーサポート】

電話着信・メール受信後に電車・バス・新幹線に乗りしていると、マナーモードやメール自動返信の設定切替を促します。

【ロケーションマナーサポート※】

マナーモードやメール自動返信の設定頻度が高い場所を、ケータイ本体が記憶。「場所毎ライフスタイル」を設定すると、次回から周辺に近づくだけで自動的に設定切替を行います。

※オートGPS利用時のみ有効です。

温湿度変化を手軽にチェック

温湿度★指数チェッカー＆待受コンテンツ

温度・湿度センサーから測定した温度・湿度情報をはじめ、日本気象協会監修の各種指数やアドバイスなどを表示。待受コンテンツにも連動し、温度変化によってキャラクターの表情や服装などが楽しく変わります。

*「温湿度★指数チェッカー」のご利用には、別途パケット通信料がかかります。また、ご利用状況によりパケット通信料が高額になる場合がありますので、「パケ・ホーダイダブル」などのパケット定額サービスをご利用ください。

■主なお役立ち指数

- アイス指数 ○鍋物指数
- ビール指数 ○風邪ひき指数
- 快適指数 ○カビダニ指数
- 熱中症指数(4～9月)
- 夏肌指数(4～9月)
- 冬肌指数(10～3月)



マラソンランナー 高橋尚子監修

高橋尚子のウォーキング／ランニングクリニック

マラソンランナーの高橋尚子さんがウォーキング＆ランニングのフォームを診断し適切なアドバイスを行います。*測定にあたっては、ケータイ本体を所定の位置に正しく装着する必要があります。*正確な測定には、キャリングケース(別売)の利用を推奨します。

プロゴルファー 江連 忠監修

ETGAスウィングレッスン

ケータイ本体を腰に取り付けてスウィングするだけで、スウィングフォームを測定可能。プロゴルファー江連 忠氏によるアドバイスも表示され、ゴルフの上達をサポートします。

*測定にあたっては、ケータイ本体を所定の位置に正しく装着する必要があります。*正確な測定には、キャリングケース(別売)の利用を推奨します。

健康管理をしっかりサポート

健康機器連携

iアプリ「ヘルスチェッカー」を使用して、血圧や体組成情報を一元管理できます。

*タニタ社製の体組成計(BC-504、BC-501)・血圧計(BP-300)・尿酸計(UG-201-NH)及びCHA準拠の健康機器以外とは連携できません(2011年4月現在)。*CHA:ヘルスケアおよびテクノロジ産業の有力企業が、より良いホームヘルスケアを実現するために集まった非営利団体。



Continua
CERTIFIED

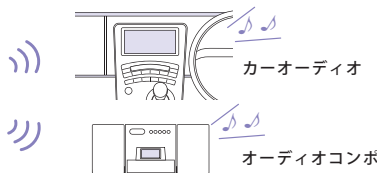
Audio & Visual

高品位なオーディオ&ビジュアル機能。

カーオーディオで音楽を楽しめる

FMトランスミッタ搭載

ミュージックプレーヤーやワンセグの音声を、FM波で送信できます。自動車・自宅のFMラジオなどで、手軽に臨場感あふれる音が楽しめます。



臨場感あふれるサウンド

ドルビーモバイル搭載

ホームシアターに相当する5.1chサラウンドで、立体的で臨場感のある音質を楽しむことができます*。

※ステレオイヤホン(別売)接続時のみ利用できます。



カラオケ機能対応

うた文字®

カラオケのように再生箇所は色が変わって歌詞表示されます。HDMI出力でハイビジョンテレビに接続すれば、大画面・高音質でカラオケも楽しめます。

*「うた文字」対応コンテンツのみ利用可能です。別途モード情報料、パケット通信料がかかります。

【カラオケ機能対応「うた文字」コンテンツの提供サイト】

・GIGAッch うたフル ・歌詞ISMモバイル ・マスト買い My Sound フル

【その他「うた文字」コンテンツの提供サイト】

・アーティスト公式サウンド フル ・うた取りホーダイ ・music.jp フル

*2011年4月現在。その他、提供サイト順次追加予定。

ホイップアンテナで快適視聴

ワンセグ搭載

電波の届きにくい所でも安心なホイップアンテナを採用。視聴に便利な機能も豊富に搭載し、快適にワンセグが楽しめます。

*ワンセグ放送は、利用環境によってノイズが入ったり、受信できない場合があります。



多彩なワンセグ機能

- 視聴中に受信エリアが変わるとお知らせする「オートエリア切替」
- 録画データについて、再生する開始位置を指定可能
- 録画先の残容量に応じ、本体またはmicroSDカード(別売)/microSDHCカード(別売)へ自動保存
- 60fpsの4倍速表示にも対応した、なめらかな動画再生
- 他機能との同時利用や、ワンセグを見ながらメールが利用できる2画面表示

録画番組を外出先で楽しめる

ブルーレイディスクレコーダー連携

ブルーレイディスクレコーダー*1に録画した映像を、高画質のまま*2ケータイに転送して視聴できます。

※1:対応機種については、

ドコモHP (http://www.nttdocomo.co.jp/service/entertainment/movie_transfer/)をご覧ください。

※2:転送できる映像は最大VGA(640×360)サイズ、30fpsとなります。転送にはFOMA USBケーブル(別売)と、microSDカード(別売)/microSDHCカード(別売)が必要です。

*映像ビットレート1Mbpsで録画した番組を16GBのmicroSDHCカード(別売)に転送した場合、合計約30時間分の保存が可能です。

楽しみ方広がる

Bluetooth®対応

ワンセグや音楽を、Bluetooth対応のヘッドホンやカーオーディオで楽しめます。また、BIP/HDPプロファイルにより、画像転送や健康機器とのデータ送受信も行えます。

*対応プロファイル: HID/DUN/OPP/SPP/HSP/HFP/A2DP/AVRCP/BIP/HDP

*ワンセグの音声とブルーレイディスクレコーダー連携で保存した動画は、SCMS-T方式の著作権保護に対応しているA2DP対応Bluetooth機器でのみ再生できます。

*すべてのBluetooth機器との接続を保証するものではありません。

*掲載のワイヤレスステレオヘッドセット(ATH-BT04NC)は別売です。

撮影協力:株式会社オーディオテクニカ



メールの利用シーンがさらに広がる

メール予約送信&メール自動返信

指定した日時に自動でメールを送信したり、指定相手から着信・受信があると自動的にメールを返信するなど、便利なメール機能が満載です。 * 電源OFF時や圏外ではご利用いただけません。

文字入力を快適にサポート

「iWnn®」(あいうんぬ)

日本語の予測変換はもちろん、英語の予測変換も可能。変換候補の絞り込みもかんたんに行えます。また、日付候補が曜日も含めた候補まで表示できるようになり、さらに使いやすくなりました。

走り書きでも認識可能

フリータッチライティング(手書き文字入力)

富士通独自の高性能手書き文字認識エンジンを搭載。漢字や絵文字を直接入力できるので、より直感的に文字入力ができます。

メール受信など各種情報を楽しくお知らせ

フレンドリーメッセージ対応マチキャラ®

特定のマチキャラを設定すると、ケータイの状態を楽しくお知らせします。
*フレンドリーメッセージは「リーフロボット」「くーまん」「パカボンのパッパ」が対応しています。

メール本文も検索できる

サーチキー + 使いかたガイド

さまざまな検索機能をかんたんに利用でき、知りたい情報にすばやくアクセスできます。また「使いかたガイド」にも対応し、ケータイの機能を調べてそのまま起動したり、困ったときの対処なども確認できます。

サーチキーで検索できる対象

- iモード ○メール ○電子辞書 ○地図 ○スマートブラウザ ○フルブラウザ
○電話帳 ○画像サーチ ○使いかたガイド ○ロケーションレーダー

豊富なコンテンツが満載

マルチメディア対応※1本格電子辞書

広辞苑やリーダーズ英和辞典、新和英中辞典に加え、「現代用語の基礎知識」を2011年版に更新。知りたい用語を複数の辞書で一気に検索できる「一括検索」も便利です。



25辞書 + 6分野別検索

- 広辞苑 第六版 DVD-ROM版※2
 - 分野別検索(複合検索)ー
 - 慣用句検索/漢字検索/人名検索
 - 地名検索/作品名検索/季節検索
- リーダーズ英和辞典 第2版※2
 - 新和英中辞典 第5版
 - 新漢語林MX
 - 現代用語の基礎知識2011年版
- みんなで国語辞典② あふれる新語
 - KY式日本語
 - 問題な日本語
 - 築地魚河岸ことばの話
- デイリー日仏英・仏日英辞典
- デイリー日独英・独日英辞典
- デイリー日中英・中日英辞典
- デイリー日西英・西日英辞典
- デイリー日伊英・伊日英辞典
- デイリー日韓英・韓日英辞典
- デイリー日仏英3か国語会話辞典
- デイリー日独英3か国語会話辞典
- デイリー日中英3か国語会話辞典
- デイリー日韓英3か国語会話辞典※2

*●はお買い上げ時に内蔵されています。

※1:マルチメディア辞書データは、同梱のDVDで提供されます。ご利用には、パソコンを使ってDVDからmicroSDカード(別売)/microSDHCカード(別売)に辞書データを保存する必要があります。DVDに収録されている電子辞書をすべて保存するには、microSDカード(別売)/microSDHCカード(別売)の空き容量が2GB以上あることを推奨します。※2:お買い上げ時、本体内で一部簡易版(マルチメディアデータ非対応)として提供。同梱のDVDの利用により完全版(マルチメディアデータ対応)となります。

手書き入力にも対応

手書き辞書検索

読み方のわからない漢字なども手書き入力力でスピーディに検索可能です。

Security

大切なデータを守る、充実のセキュリティ。

個人情報保護する

指紋センサー&プライバシーモード*

防水対応の指紋センサー^{※1}や、指定した人物・グループに関するデータをまとめて非表示にできるプライバシーモードなど、充実のセキュリティ機能。プライバシーモードでは、指定した人物から新着メールや不在着信があった場合は、電池アイコン^{※2}が切り替わりさり気なく通知します。さらに、プライバシーモードOFF時の予測変換候補を学習する/しないを選択することが可能になりました。

※1:あらかじめ設定が必要で、水滴がついていると、正常に認識しない場合があります。※2:電池アイコンは任意で設定が可能です。*あらかじめシークレット属性の設定が必要です。



着信をさりげなく
お知らせ

プライバシーモード設定可能項目

【電話とメールの設定】○電話・履歴 ○メール・履歴 ○画面メモ

【その他の表示設定】○マイピクチャ ○マイドキュメント ○メモ・スケジュール ○Bookmark ○iアプリ
○ムーション* ○位置履歴 (GPS) ○その他 (Officeデータ) ○マイコレクション

ケータイをしっかりと守る

自動キーロック

ケータイを閉じるたびにタッチ操作やキー*をロックできる「誤操作防止ロック」と、画面オフで時間経過するとタッチ操作やキーをロックできる「画面オフロック」の2つのロック機能を搭載。もちろん、ロック解除は指紋認証に対応しています。

※サイドキーには、ロックがかかりません。*あらかじめ設定が必要です。

万が一の紛失時にも安心

microSDパスワード機能

お使いのmicroSDカード(別売)/microSDHCカード(別売)にパスワードを設定可能。万が一、盗難や紛失などでカードを抜き取られても、他のパソコンやケータイでは読み取れないので、大切な個人情報が漏洩する心配がありません。

*SD規格Version 2.00に対応しているmicroSDカード(別売)/microSDHCカード(別売)以外では、パスワード設定機能に対応していない場合があります。



Waterproof

利用シーンが広がる防水性能。

濡れた手でも安心

防水 (IPX5/IPX8)^{※1}対応

バスタイムでのワンセグ視聴^{※2}など、濡れた手でも安心して操作ができます。

※1:F-09Cにおいて、IPX8とは常温で水道水の水深1.5mのところに携帯電話を沈め、約30分間放置後に取り出したときに、電話機としての機能を有すること、かつ水中に沈めている30分間は、カメラが使用できることを意味します。

※2:ワンセグ放送は、利用環境によってノイズが入ったり、受信できない場合があります。*ご使用の際は外部接続端子/HDMI端子キャップやリアカバーが確実に閉じているかご確認ください。



【防水性能に関してのご注意】

○防水性能を維持するため、異常の有無に関わらず必ず2年に1回、部品の交換が必要となります。部品の交換はFOMA端末をお預かりして有料にて承ります。ドコモ指定の故障取扱窓口にお持ちください。○付属品、オプション品は防水性能を有していません。付属の卓上ホルダにFOMA端末を差し込んだ状態でワンセグ視聴などをする場合、ACアダプタを接続していない状態でも、お風呂場、シャワー室、台所、洗面所などの水周りでは使用しないでください。○規定以上の強い水流(例えば、蛇口やシャワーから肌当てて痛みを感じるほどの強さの水流)を直接当てないでください。F-09CはIPX5の防水性能を有していますが、内部に水が入り、感電や電池の腐食などの原因となります。○熱湯に浸けたり、サウナで使用したり、温風(ドライヤーなど)を当てたりしないでください。○F-09Cを開いた状態で水中を移動したり、水面に叩きつけたりしないでください。○水道水やプールの水に浸けるときは、30分以内としてください。○プールで使用するときは、その施設の規則を守って、使用してください。○F-09Cは水に浮きません。○水滴が付着したまま放置しないでください。電源端子がショートしたり、寒冷地では凍結したりして、故障の原因となります。○マイク(送話口)、受話口、スピーカーに水滴を残さないでください。通話不良となるおそれがあります。○温度・湿度センサーに水滴を残さないでください。温度と湿度が正常に測定できないおそれがあります。○リアカバーが破損した場合は、リアカバーを交換してください。破損箇所から内部に水が入り、感電や電池の腐食などの故障の原因となります。○外部接続端子/HDMI端子キャップやリアカバーが開いている状態で水などの液体がかかった場合、内部に液体が入り、感電や故障の原因となります。そのまま使用せずに電源を切り、電池パックを外した状態でドコモ指定の故障取扱窓口へご連絡ください。○外部接続端子/HDMI端子キャップやリアカバー裏面のゴムパッキンが傷ついたり、変形したりした場合は、ドコモ指定の故障取扱窓口にてお取替ください。○実際の使用にあたって、すべての状況での動作を保証するものではありません。また、調査の結果、お客様の取り扱いの不備による故障と判明した場合、保証の対象外となります。

Basic Function/Service

毎日役立つ充実機能とドコモサービス。

相手の声が聞きとりやすい

スーパーはっきりボイス3 & びったりボイス



人ごみなどの騒音に対応した「スーパーはっきりボイス3」に加えて、「新幹線乗車中」「歩行中」「走行中」の特定の行動に合わせた適切な音質調整を行う「びったりボイス」を採用。たとえば、新幹線に乗車した場合、新幹線デッキの騒音に対し相手の声の高域部分を重点的に強調して通話に適した音質に調整します。また、歩行中や走行中は体の揺れなどを考慮して、通話開始直後から適切な音量制御を自動で行います。



新幹線のデッキ



歩行中

電池の消費を抑える

ecoモード(省電力設定)



5キーの長押しでカンタンにecoモードの切替ができます*。また、電池残量(20%、40%、60%、80%)により自動的にecoモードを起動することもできます。

※お買い上げ時の設定の場合。

メッセージを声で送れる

月額使用料無料

申込不要

声の宅配便™



電話帳や着信履歴などから「声宅配」を選択すれば、相手へのメッセージを録音して「声」で送ることができます。

*ご利用には一部を除き、ご契約の料金プランに応じた通話料がかかります。*再生通知を希望されない場合、「再生通知設定」を「停止」に変更下さい。*FOMA同士でのみご利用いただけるサービスです。*メッセージ録音時(返信録音時を除く)の通話料のみ、各種通話料割引が適用されます。*国際ローミングサービス中は本サービスをご利用になれません。ただし、お客様宛てのメッセージの録音を受け付けることは可能です。

自分に合った情報を自動でお届け

iコンシェル



あなたに合った情報をお届けする「iコンシェル」が、スケジュールを管理したり備忘録になる「メモ」に対応。「執事」や「コンシェルジュ」のようにお知らせしてくれます。

*ご利用いただくには、iモードのご契約およびiコンシェルのご契約が必要です(有料サービス)。*ご利用には、別途パケット通信料がかかります。また、ご利用状況によりパケット通信料が高額になる場合がありますので、「パケ・ホーダイ ダブル」などのパケット定額サービスをご利用ください。*所定の設定が必要です。

カーナビのようにケータイがサポート

ドコモ地図ナビ™「地図アプリ」



ケータイがまるでカーナビのようにルートを案内。渋滞情報、オービス情報、ETC割引、駐車場の満車・空車情報も完備しています。

*ナビゲーション機能や乗換案内機能などをご利用の場合は、iモードのご契約およびドコモ地図ナビのご契約が必要です(有料サービス)。*機種や地図アプリのバージョンによって、表示される画面および利用できる機能が異なります。*GPSによるナビゲーション機能を利用する場合、パケット通信料が高額になる場合がありますので、「パケ・ホーダイ ダブル」などのパケット定額サービスをご利用ください。*「パケ・ホーダイ ダブル」ご契約の場合、少数回のご利用であっても上限額に達します。*トンネル内など見晴らしの悪い場所では位置が確認できない場合があります。*自動車などを運転中は、大変危険を伴いますので携帯電話を操作しないでください。携帯電話の操作を行う場合は、安全な場所に自動車などを停止させてください。*海外ではご利用になれません。

健康管理に役立つ

i Bodymo®



「歩く」「食べる」など普段やっていることを気軽に楽しみながら続けることを応援する健康サービス。普段持ち歩いているケータイで「健康」を楽しくサポートします。

*ご利用いただくには、iモードのご契約および、サービス利用の申込が必要です(有料サービスです)。また、初めてご利用される際には、初期設定を行う必要があります。*ご利用いただくには、専用のアプリが必要です。*専用のアプリを利用して歩数のカウントおよび歩数データの記録を行うには、携帯電話本体の「ウォーキング/Exカウンター設定」を「利用する」に設定する必要があります。また、携帯電話本体のiアプリの「自動起動設定」を「自動起動する」にすることをお勧めします。*ご利用には、別途パケット通信料がかかります。また、ご利用状況によりパケット通信料が高額になる場合がありますので、「パケ・ホーダイ ダブル」などのパケット定額サービスをご利用ください。

便利で楽しいコンテンツが満載

ドコモマーケット



3つのストアからお好きなコンテンツを、1曲・1話からドコモ ケータイ払い^{※1}で購入できます。アクセス方法は、iMenu→ドコモマーケット（ミュージック/アプリ/本・コミック）と簡単。ドコモポイント^{※2}と交換することもできます。

※1:携帯電話料金のお支払い状況などによっては、「ドコモ ケータイ払い」をご利用いただけない場合があります。

※2:ドコモプレミアクラブ会員限定で、全ストア合計で毎月500ポイントまでドコモポイントとの交換にご利用いただけます（一部コンテンツを除く）。

※ドコモマーケット（iモード）は、ご利用頻度などにより、パケット通信料が高額になる場合がありますので、「パケ・ホーダイ ダブル」などのパケット定額サービスのご契約をおすすめします（コンテンツによってはパケット定額サービスのご契約が必要となる場合があります）。「パケ・ホーダイ ダブル」などをご契約の場合、少数回のご利用であっても上限額に達する場合があります。＊機種によりご利用いただけるコンテンツが異なる場合があります。詳しくは、各コンテンツ紹介ページなどでご確認ください。



ドコモサービス／機能対応表			対応「○」、非対応「ー」		
iコンシェル (メモ対応)	ケータイデータ お預かりサービス	マイエリア	i Bodymo	タッチパネル	デコメ絵文字 [※]
○/○	○	○	○	○	1502種類
DCMX [※] iD [™] (おサイケケータイ [®])	地図アプリ (ドコモ地図ナビ)	声の宅配便	WORLD WING [®] (3G+GSM)	防水 ^{※1}	防塵(ほうじん)
○	○	○	○	IPX5/IPX8	ー
iモーション (50MB対応)	HIGH-SPEED ^{※2} 7.2Mbps(受信)/ 5.7Mbps(送信)	Bluetooth ^{※3}	GPS	ドキュメント ビューア ^{※4}	ワンセグ
○	○/○	○	○	○	○
Wi-Fi					
○					

※1:防水性能に関しては、P24をご覧ください。 ※2:通信速度は送受信時の技術規格上の最大値であり、実際の通信速度を示すものではありません。ベストエフォート方式による提供となり、実際の通信速度は、通信環境やネットワークの混雑状況に応じて変化します。送信時最大5.7Mbpsに対応したエリアについて詳細はドコモのホームページをご確認ください。FOMAハイスピードエリア内であっても、場所によっては送受信ともに最大384kbps通信となる場合があります。FOMAエリア内でのFOMAハイスピードエリア外においては、送受信ともに最大384kbpsの通信となります。 ※3:Bluetoothに関しては、P20をご覧ください。 ※4:PDF、Microsoft[®] Excel (Excel 97～Excel 2007/.xls、.xlsx)、Microsoft PowerPoint[®] (PowerPoint 97～PowerPoint 2007/.ppt、.pptx)、Microsoft Word (Word 97～Word 2007/.doc、.docx) の閲覧が可能。

音楽アルバムを手軽にダウンロード

コンテンツパッケージ

着うた[®]、動画などのコンテンツをまとめてダウンロードできます。

＊「着うた」は株式会社ソニー・ミュージックエンタテインメントの登録商標です。

より高画質に、より長時間に

iモーション (50MB)

iモーションの最大容量が10MBから50MBにアップ。より高画質なコンテンツを、より長時間楽しめます。

＊iモーションで利用の場合には、パケット通信料が高額になりますので、「パケ・ホーダイ ダブル」などのパケット定額サービスをご利用ください。「パケ・ホーダイ ダブル」などをご契約の場合、少数回のご利用であっても上限額に達する場合があります。

主な仕様

外形寸法 (H×W×D)	約114×51×15.8mm (最厚部約19.8mm)
質量	約146g (電池/バック装着時)
連続待受時間 ^{※1}	FOMA / 3G 約720時間 GSM 約340時間
連続通話時間 ^{※1}	FOMA / 3G 音声通話: 約240分 / テレビ電話: 約140分 GSM 約300分
ディスプレイ	約3.5インチ フルワイドVGA (480×854ドット) 16,777,216色 3D表示 ^{※2} ○ (静止画、動画、待受画面、iアプリ)
背面ディスプレイ	ー
カメラ	外側 有効約1630万画素CMOS 内側 有効約32万画素CMOS
ワンセグ視聴時間	約340分 (ワンセグecoモード約360分)
充電時間 ^{※3}	FOMA ACアダプタ 約160分 FOMA DCアダプタ 約160分

※1:連続待受時間とは、電波を正常に受信できる状態での時間の目安です。連続通話 (通信) 時間とは、電波を正常に送受信できる状態で通話 (通信) に使用できる時間の目安です。なお、電池の充電状態、機能設定状況、気温などの使用環境、利用場所の電波状態 (電波が届かないか、弱い場合等) などにより、待受・通話 (通信) 時間は約半分程度になることがあります。iモード通信を行うと待受・通話 (通信) 時間は短くなります。また、通話やiモード通信をしなくても、静止画・動画の撮影や画像の編集をしたり、iモードメールを作成したり、ダウンロードしたiアプリの実行や、取得したiモーション (音楽データ含む) の再生、ワンセグ視聴などを行っても待受・通話 (通信) 時間は短くなります。 ※2:ワンセグなど一部3D非対応となります。 ※3:充電時間は電源を「切」にして、電池パックを空の状態から充電したときの目安です。電源を「入」にして充電した場合、充電時間は長くなります。

FOMAカード (青色カード) はご使用できません。

対象カードをお持ちの場合は、ドコモショップ窓口にてお取替ください。

docomo **PRIME** series **F-09C**



3D 撮る・見る・遊べるエンタメ系！
ハイスペック防水ヨコモーション

IPX5・IPX8

FUJITSU

