

docomo with series F-09D ANTEPRIMA

ドコモ スマートフォン

ANTEPRIMA

フラワーモチーフが
オトナ可愛い、
きらめく
エレガントスマートフォン。

FUJITSU



NTT docomo

F-09D ANTEPRIMA

Special Model



フラワーモチーフがオトナ可愛い、
きらめくエレガントスマートフォン。

上品な大人の女性を演出するANTEPRIMAモデル。
上質かつエレガントな装いの中に、フラワーモチーフ(フィオリ)で
さりげないかわいらしさを散りばめました。
いつでもお気に入りのに囲まれていたい女性のための一台です。



手にした瞬間から心浮き立つ毎日を。

ANTEPRIMAスペシャルコラボレーションモデル



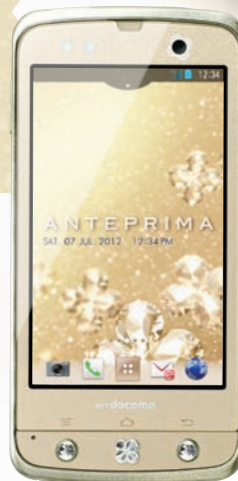
オリジナルアプリを自分好みにアレンジ。

繊細な文字が書けるプレミアムタッチペン



女子力をアップしてくれるアプリや充実の機能。

スマホデビューにもぴったり!



最新OS
Android™
4.0

※防水性能IPX5/8に対応。ご使用の際はリアカバーやキャップ(外部接続端子カバー)が確実に閉じているか
※防水については、P21をご覧ください。*iモードには対応しておりません。spモードでiモードのメールア

ご確認ください。防水性能を維持するため、異常の有無にかかわらず2年に1回部品の交換をおすすめします。(有料)
ドレスが使用できます。詳しくはP17をご確認ください。*掲載内容はAndroid 4.0バージョンの内容です。

*画像はイメージです。 2

Special Design



ANTEPRIMA GOLD

ANTEPRIMAの代表色。
キラリと繊細な輝きを放つ、
上品なシャンパンゴールドです。

ANTEPRIMA PINK

白に近い淡いニュアンスで、
ほのかに甘い香りが漂って
きそうなやさしいピンクです。

DESIGN DETAIL

フラワーモチーフを散りばめた
オトナ可愛いデザイン。フレーム
にはさりげないキラキラ感と
その輝きが長く続くミラータ
フコーティングを採用し、その
上質さを保ちます。



ホームキー



インカメラ



アウトカメラ

COMPACT FORM

女性の手にぴったりなじむコンパクトなボディ
に、なめらかなカーブが美しいラウンドフォルム。
さらに指紋が付きにくいサラサラコートディス
プレイを採用し、いつでもキレイな画面でスマホ
を楽しめます。



ORIGINAL ITEMS

フラワーモチーフをあしらったプレミアムタッチペンやワイヤーリボンストラップをはじめ、
ANTEPRIMAコラボならではの、こだわりオリジナルアイテムをご用意。



Premium Touch Pen (プレミアムタッチペン)



Wire Ribbon Strap (ワイヤーリボンストラップ)



Original Package (オリジナルパッケージ)



Message Card (メッセージカード)

ANTEPRIMA アンテプリマ

上品な大人のイメージに、女性ならではのかわいらしさをさりげなく表現するANTEPRIMA。
上質へのこだわりと繊細なディテールが織りなすラグジュリアスなデザインは、世界中の女性
を魅了しつづけています。ANTEPRIMAとは、イタリア語でデビュー前という意味。「デビュー
に年齢は問わない」という思いが、この名前に込められています。



✿ KEY & RING ILLUMINATION ✿

着信中やメール受信時などに、キーと背面のイルミネーションが美しく演出。23種類のカラーと12種類のパターンから光りを自由に選べます。



✿ ORIGINAL CONTENTS ✿

華やかな画面デザイン

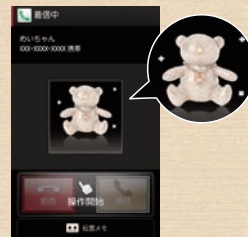
まるで本物のクリスタルのように美しいフラワーが描かれたエレガントなオリジナル壁紙、バッグのカタチのデザインがかわいいスペシャルロック画面、愛らしいモチーフの電話アプリ画面などをご用意。華やかな装いのデザインが、見るたびに心をうきうきさせてくれます。



▲オリジナル壁紙



▲スペシャルロック画面



▲電話アプリ画面(発信用)

メイドのメイちゃん® (ANTEPRIMA仕様)

メイドのコンシェルジュ、メイドのメイちゃんも特別仕様に。ワイヤーバッグを持ってかわいく画面を歩きます。

©NTT DOCOMO



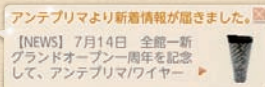
ANTEPRIMAアプリ

ANTEPRIMAのスマホサイトへつながるスペシャルアプリをプリインストール。



ANTEPRIMAウィジェット

ANTEPRIMAのオリジナルキャラクターCACOちゃんがモチーフの情報発信ウィジェット。公式Twitterやブログが更新された際に、その内容をつぶやきます。



810万画素カメラで、写真や動画をキレイに。あなたらしく。

CAMERA

高性能CMOSセンサー「Exmor® for mobile」と高感度、低ノイズ化、多彩な撮影機能をかなえる画像処理エンジン「Milbeaut® Mobile」を採用。デジタルカメラ並みのキレイ撮りができます。さらに室内や暗い場所でも、ブレを抑え明るく撮れるので、デートや女子会でも大活躍！



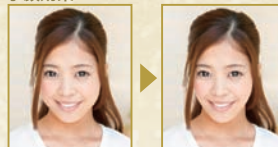
「らくがき盛りフォト」で写真をメイクアップ

130万画素インカメラでキレイにかわいく自分撮りが可能。豊富な撮影効果とらくがき機能付きで、思いどおりの美しい仕上がりを実現します。

「らくがき盛りフォト」メニュー

写り方	美肌モード	目チカラモード	小顔モード	メイク
ふんわり	美肌&超美白	目チカラ超アップ	超小顔	ギャル系
くっきり	美肌&美白	目チカラアップ	小顔	キレイ系
効果OFF	効果OFF	効果OFF	効果OFF	ナチュラル系

小顔効果



あこのラインを細くキレイに。

POINT

- ステータスパネルスイッチから起動できるインカメラを、ミラー代わりに使ってサッと身だしなみチェック。

目チカラアップ + まつげ・チーク足し



まつげやチークを足して、まるでメイクをしたように。

「パノラマ撮影」もカンタン

シャッターボタンを押し、表示されるガイドに沿って水平移動させるだけでパノラマ撮影が可能に。大勢で行く旅行や、高台から見た広大な景色を撮影するのに便利です。



アイコンを
ワンタッチで
切替できる！

カメラにおまかせ「自動シーン認識」

人物や夜景、接写など、撮影シーンをカメラが自動で判別し、最適なモードで撮影。さらにQRコードの自動認識にも対応しているので、Webサイトなどへのアクセスもカンタンです。



人物



風景



夜景



接写



QRコード

素早い起動で逃さず撮影

ロック中でも素早くカメラを起動できるので、シャッターチャンスを逃さず撮影できます。

ロック画面にも
カメラアイコン



「アートカメラ」でこだわり撮影

クロマキーやトイカメラなど、特殊なフィルター機能を12種類搭載。ブログにUPしなくなるようなオシャレな写真やムービーが手軽に撮れます。



その他の撮影効果

モノクロ ダーク ジョラマ
魚眼 白黒反転

女ゴコロをくすぐる、かわいいアプリや機能が充実。



🌸 かわいくデコれる「手書きダイアリー」

毎日の予定はもちろん、思い出や楽しかった出来事を日記感覚で書き込み可能。写真やANTEPRIMAオリジナルスタンプで、自分らしくかわいくデコれます。

ANTEPRIMAオリジナルスタンプ(45個)



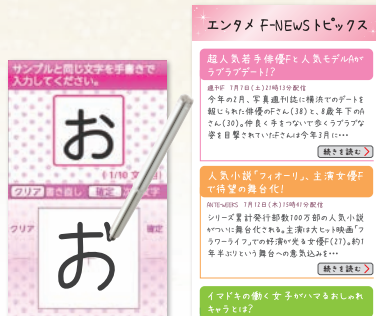
- POINT**
- 4種類のテンプレートデザイン&かわいいフォント、ペン、スタンプ搭載!
 - スタンプや写真は拡大、縮小、回転も自由。

🌸 「オリジナル手書きフォント」をカンタン作成

自分の文字でカンタンにオリジナルフォントを作れます。Webのニュースを自分のフォントでチェックしたり、顔文字も手書き風に表示されるので、かわいさが倍増します。

*アプリケーションやWebサイトによっては、フォント設定が反映されない場合やフォントが正しく表示されない場合があります。

(*▽*) (≧▽≦) (・ω・)



🌸 かわいくメモれる「手書きメモ」

手書きでもテキストでも、好きな方法でメモできる便利アプリ。デザインがかわいいので、ウィジェットにして壁紙に貼ったり、そのまま友達に送ったり、さまざまな使い方で楽しめます。

- POINT**
- 手書き文字でも書き込める。
 - テンプレートは63種類の豊富なデザインから選べる。



🌸 カンタン、おしゃれ「デザインテーマ変更」

壁紙やページガイドなどのデザインを一括変更できる便利メニュー。自分の好みや気分に合わせてカンタンに変更可能です。

- POINT**
- 壁紙からページガイドまできせかえ対象範囲が広い!



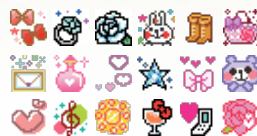
🌸 充実の「デコメ®コンテンツ」

ANTEPRIMAオリジナルのデコメをはじめ、なんと3100個ものデコメ絵文字®が利用可能。毎日使うメールも、自分らしく演出できます。

ANTEPRIMAオリジナルデコメ絵文字(100個)



その他デコメ絵文字



女子のキモチに合わせる、かしこい機能がいっぱい。



感覚にフィットする操作感を実現！

使いやすさにこだわる富士通独自のヒューマンセントリックエンジンを搭載。「こうしてほしいな」「今コレが必要だな」なんて思う前に、使う人の好みや生活、利用環境などから、それぞれにぴったりの使い心地を先回りして提供します。

「気配り着信」でスマートにお知らせ

歩行・走行状態を自動判別。歩行・走行中の気づきにくい時には着信音量を大きくしてお知らせします。

移動状態に
合わせて大きな音で
お知らせ



「戻ってシェイク」で寝ながら操作

意図せずに画面の向きが変わってしまっても、2回以上振ることで戻すことが可能。寝転がって使う時に勝手に画面の向きが変わってもすぐ戻せます。

寝転がって画面の
向きが変わっても…



「持ってる間ON」

傾きとゆれから手に持っていることを判別し、画面をON。メールの文面を考えている最中に消えたりしないので安心です。

「響カット」

反響音を削除して、音声をクリアに伝達。広いホールなど、音が反響しやすい場所でも安心して通話できます。

人ごみでも聞こえやすい「スーパーはっきりボイス3」

駅や街中など、人ごみで騒音を検知すると、音域ごとに相手の聞こえにくい声を強調し、聞き取りやすく変換します。何度も聞き返すことがないので、電話する姿も自然とエレガントに。



文字が見やすい「あわせるズーム」

本体のゆれを検知し、自動的に読みやすい文字にサイズアップ。動いている時など、ゆれている画面でもブラウザなどの文字を見やすくします。



通常時

動きを検知すると…



画面をズーム

まだまだ毎日を快適にサポートする機能がいっぱい！

“聞きやすさ”をサポート

相手の声のボリュームを聞きやすく調整！

ぴったりボイス®

早口な声でもゆっくり聞こえる！

ゆっくりボイス

耳年齢に最適な聞きやすさに調整！

あわせるボイス®2

“見やすさ”をサポート

周囲に合わせて画面の輝度を調整！

明るさ自動調整

周りの人の覗き見を防ぎつつ、見やすい画面！

プライバシービュー

“使いやすさ”をサポート

指の動きを予測してなめらか表示！

タッチ操作予測アルゴリズム

細やかな機能で、女性にやさしい使い心地。

健康に、美容に。女子力アップをサポート。

NX! comfort UI

富士通が独自にカスタマイズし、使いやすさにとことん気を配ったユーザーインターフェース。便利な機能が満載で、女の子の毎日をしっかりサポートしてくれます。

「中身が見えるフォルダ」

フォルダをタップすると、吹き出し形式でフォルダ内のアプリを表示。どのアプリが入っているかひと目でわかります。



アイコンを重ねて
フォルダ作成

「手書き文字入力「NX!input」

テンキーの上から手書きで文字入力が可能。記号や絵文字などの切替が不要なので、♡や★など、女の子の文章に欠かせない絵文字も素早く入力。また、高性能な日本語入力システム「ATOK®」を採用しています。

かしこい
日本語
ATOK



カンタンに絵文字入力

「スライドインランチャー」

画面の端から画面の中央へ指を動かすスワイプ操作で、よく使うアプリや機能をすぐに起動可能。お好きな8個を設定できます。



よく使うアプリを
サッと起動

「ステータスパネルスイッチ」

Wi-Fi®やGPSなど、8つの機能のON/OFFを素早く確認・切替できます。ホーム画面上部のボタンを下に引っ張り出すだけで表示が可能です。

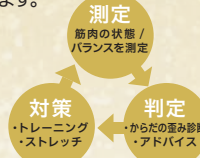


下記の項目に
カスタマイズも
できます！

- ・機内モード
- ・公共モード
- ・Wi-Fiテザリング
- ・今すぐエコモード
- ・持っている間ON

「ビューティーボディクリニック」※で愛されボディに

センシング技術でからだのバランスをチェック。「ミスユニバースジャパンビューティースクール」監修のバランス改善のためのアドバイスやトレーニング法により、美ボディづくりをサポートします。



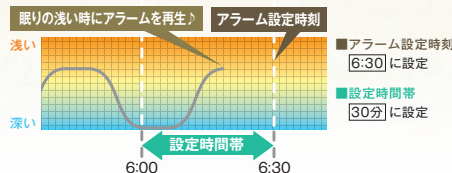
測定結果	
● 総合得点	● 脂肪のつきやすい部位
● 体のバランス	● 未来予想図
● 筋肉のかたい部位	

「高橋尚子のウォーキング・ランニングクリニック」※

マラソンランナーの高橋尚子さんが監修したウォーキングとランニングのフォーム診断で、あなたに適切なアドバイスを表示し、毎日の運動をサポートします。

「スッキリ目覚まし」で毎朝さわやか！

加速度センサーとマイク（音響）を使い、睡眠中のからだの動きや呼吸から睡眠と覚醒を検知。眠りが浅い時にアラームを鳴動し、スッキリ快適な目覚めを促します。



*1分前～90分前まで設定できます。*本体を枕の横など、からだの近くに置いたままお休みください。また、充電しながらのご利用をお勧めします。



※「健康生活日記～からだライフ～」アプリから起動できます。

*画像はイメージです。14

多彩な機能&サービスで、毎日を快適ハッピーに。

「おっくだけ充電」* 対応でラクチン!

無接点充電規格Qiに準拠した「おっくだけ充電」に対応。ワイヤレスチャージャー(同梱)に置くだけで、カンタンに充電できます。

※「おっくだけ充電」とは、WPCの規格に準拠したドコモのワイヤレス充電機能のことです。

POINT

- 充電のたびにコネクタを差す手間が
かからず、ネイルを傷つける心配もなし!



「NX!エコ」でかしこく電池長持ち!

画面の明るさや各種機能をOFFにする省電力機能が充実。スマートフォンの課題だった電力の消耗が少なくなるので、長時間でも快適に使えます。手動でもエコモードを起動できるので、気づいたときに電力を節約できます。

POINT

- 「タイマーエコモード」「電池残量エコモード」
「今すぐエコモード」の3つのエコモードが
選択できる。



「ケータイでおなじみの便利機能」にも対応!

使い慣れた便利な機能をスマートフォンでも使えます。



※赤外線で移せるのは以下のデータです。

電話帳/マイプロフィール/名刺/メール/スケジュール/メモ/トルカ/静止画/動画

「スクリーンショット」でWeb画面を保存

今見ている画面を素早く保存できる「スクリーンショット」を採用。サイドの下キーと電源ボタンを同時に長押しするだけで、ファッションや旅行をはじめ、気になったWebサイトなどの画面を保存できます。

POINT

- 保存した画像はギャラリーから
いつでもチェックできる。

2つのボタンを
同時長押しして
見ている画面を
保存!



自宅でも外出先でも、快適にインターネットを楽しめる!

最新の高速通信規格!

Wi-Fi

いつでも快適ブロードバンド!

Wi-Fiテザリング

*最大8台同時接続可能です。Wi-Fiテザリングは、IEEE802.11b/g/nの対応。*ご利用にはspモードのご契約が必要です。通信料が高額になる場合がありますので、「バケ・ホーダイ フラット」などのパケット定額サービスへご加入を強くお勧めします。「バケ・ホーダイ フラット」などのパケット定額サービスにご加入の場合でも、パケット通信料は、「パソコンなどの外部機器を接続した通信」として課金されます。テザリングを有効にした場合、外部機器が接続されていない状態でも、すべてのパケット通信が「パソコンなどの外部機器を接続した通信」となりますので外部機器での通信が終了次第、テザリングを無効にすることを強くお勧めします。テザリングを利用してインターネットに接続した場合、ご利用の環境によっては外部機器においてアプリケーション(ブラウジング・ゲームなど)が正常に動作しない場合があります。

あなたの「知りたい」が必ずある! 「ARROWS @」

スマホ初心者から上級者まで、スマートフォンライフを充実させるための情報を掲載しているARROWSシリーズの研究所です。動画で楽しく、すべてが驚くほどカンタンに。あなたの毎日が思いのままになる活用法をご紹介します。 <http://atfe.fmwworld.net/at/>



Facebook/Twitter公式アカウント
FujitsuMOBILE

ARROWS新製品やキャンペーンなど
最新のお得な情報をお届け!



<Facebook>
<http://www.facebook.com/fujitsumobile>



<Twitter>
<https://twitter.com/#!/FujitsuMOBILE>



ドコモおススメのサービス&アプリケーション。



☼ spモード

● メールサービス

ドコモのメールアドレス(@docomo.ne.jp)をスマートフォンでご利用いただけます。楽しく便利な絵文字やデコメールにも対応しています。

*iモードの一部サービスはご利用になれません。*ご利用には「spモード」の契約が必要です。また、spモードメールアプリのダウンロードが必要となります。*iモードの解約とspモード契約のお申込を同時にを行う場合に限り、iモードのメールアドレスの引継ぎが可能です。*家族間無料メールには非対応です。



● インターネット接続サービス

「dメニュー」やインターネットのホームページを閲覧したり、音楽やゲームなどのコンテンツをダウンロードすることができます。

● spモードコンテンツ決済サービス

アプリやコンテンツを購入する際の代金を、毎月のドコモのケータイ料金と一緒に支払うことができます。*本サービスに対応したコンテンツに限りです。

● 電話帳バックアップサービス

電話帳データを電話帳バックアップセンターに自動で定期的に預けることができます。*ご利用には初期設定が必要です。*電話帳バックアップセンターへのバックアップ、スマートフォン復元には送受信データ量に応じたパケット通信料がかかります。

☼ WORLD WING

ドコモのケータイが海外でつかえる
WORLD WING

世界各地の旅行先で、いつもの電話で通話やメール、インターネットを使えます。

*WORLD WINGの通話・通料は国内での通信を対象とした各種割引サービスの適用対象外です。*ご利用可能な国・地域はドコモのホームページ(<http://www.nttdocomo.co.jp/service/world/roaming/area/index.html>)をご確認ください。

☼ docomo Palette UI

アプリがグループ分けできるので探しやすい、最近使ったアプリもひと目でわかります。自分好みのグループを作り、色分けしたり、アイコンを並べ替えたり、カスタマイズも可能。きせかえにも対応しました。



☼ dメニュー

スマートフォンならではの新しい使い方を発見できるオフィシャル・ポータルサイト。スマホでしか味わえない、楽しい便利なコンテンツがカンタンに見つかります。ドコモのサービスやお客様サポートも充実。iモードのマイメニューをそのまま引き継ぐ*ことも可能です。

*コンテンツにより対応していない場合があります。*機種により紹介されるコンテンツは異なります。*各コンテンツによって、コンテンツ利用料が発生する場合があります。また、一部を除き、ご利用にはパケット通信料がかかります。*アプリケーションによっては、自動的にパケット通信を行う場合があります。紹介しているアプリケーションには、一部有料のアプリケーションが含まれる場合があります。*「dメニュー」からリンクを張られているWebサイト、または、そこから取得された情報によって生じたいかなる損害についても、ドコモは責任を負いかねますので、あらかじめご了承ください。

☼ dマーケット



スマートフォンに無限の楽しさが広がるコンテンツマーケット。「VIDEOストア*」「BOOKストア*」「MUSICストア*」「アニメストア*」「アプリ&レビュー」の5つのストアから、お好みのコンテンツを利用できます。

*ご利用にはspモード(月額使用料:315円)のご契約が必要です。*別途パケット通信料がかかります。また、アプリケーションによっては、自動的にパケット通信を行う場合があります。紹介しているアプリケーションは一部有料のアプリケーションが含まれる場合があります。*携帯電話料金のお支払い状況によっては、「dマーケット」上のコンテンツをご利用にならない場合があります。*「dマーケット」上のコンテンツは、「VIDEOストア」および「BOOKストア」を除き、各コンテンツ提供者が提供するものです。*表示価格は税込です。

☼ ドコモ あんしんスキャン

ドコモあんしんスキャン
powered by McAfee

アプリをインストールする際などにスキャンを実行してウイルスを検出したり、サイトアクセス時に危険なサイトへのアクセスを注意喚起することで、スマートフォンを安心してご利用いただくことができるサービスです。

① アプリケーションのインストール時に自動でスキャン!	月額使用料 無料
② 定期的に自動でスキャン!	
③ 新しいウイルスに対応!	
④ セーフブラウジングでさらに安全に!	お申込み 不要

*McAfee, Inc. 又はその関連会社が提供するアプリケーションをダウンロードする必要があります。*アプリケーションのダウンロード、ウイルス定義ファイルの更新その他危険サイトの照会などには、パケット通信料がかかります。*すべてのウイルスその他セキュリティへの脅威の検出・駆除や危険なサイトの検知を保証するものではありません。*セーフブラウジングは、2012年9月30日まで無料でご利用できます。無料期間終了後は、ドコモが別途提供予定の有料サービスへのお申込みによりご利用いただけます。(210円/月額予定) *セーフブラウジングは、ドコモが別に定める携帯端末の標準ブラウザでのみご利用になれます。

Option



F-09D 本体付属品

- F-09D(リアカバー F71、保証書含む)
- 電池パック F23
- ワイヤレスチャージャー F02
- タッチペン F02
- microSDカード2GB(試供品)
- オリジナルストラップ(試供品)

F-09D オプション

- リアカバー F71
- 電池パック F23
- タッチペン F02
- ワイヤレスチャージャー F01
- ワイヤレスチャージャー F02
- ワイヤレスチャージャー 01
- チャリングケース 02
- FOMA 補助充電アダプタ 02※1
- FOMA 充電microUSB変換アダプタ T01
- FOMA ACアダプタ 01※2
- FOMA海外兼用ACアダプタ 01※2
- FOMA ACアダプタ 02※2
- FOMA DCアダプタ 01※2
- FOMA DCアダプタ 02※2
- FOMA乾電池アダプタ 01※2
- ワイヤレスイヤホンセット 02
- ワイヤレスイヤホンセット 03
- 骨伝導レシーバマイク 02
- ACアダプタ 03
- 海外用AC変換プラグCタイプ 01※3
- microUSB接続ケーブル 01
- DCアダプタ 03
- ポケットチャージャー 01
- ポケットチャージャー 02
- BluetoothヘッドセットF01
- Bluetoothヘッドセット用ACアダプタF01
- PC接続用USBケーブル T01
- 車載ハンズフリーキット 01

◎店舗によっては取り扱っていないオプションもあります。また、オプションが変更になる場合もあります。
※1 端末と接続するにはモードコネクタの場合、FOMA充電microUSB変換アダプタ T01、USB端子の場合、PC接続用USBケーブル T01が必要です。※2 端末と接続するには、FOMA充電microUSB変換アダプタ T01が必要です。※3 端末と接続するには、ACアダプタ 03との接続が必要です。

サービス/機能対応表				対応「○」、非対応「ー」	
おサイフケータイ	○	通信速度※1	14Mbps/5.7Mbps	防水	IPX5/8等級
Wi-Fi(無線LAN)	○	エリアメール	○	ワンセグ	○
Wi-Fiテザリング※2	○ (海外利用可)	おくだけ充電	○	WORLD WING	クラス4 3G ○ 3G850 ○ GSM ○
赤外線通信	○	Bluetooth※3	○		

※1 通信速度は、送受信時の技術規格上の最大値であり、実際の通信速度を示すものではありません。ベストエフォート方式による提供となり、実際の通信速度は、通信環境やネットワークの混雑状況に応じて変化します。FOMAハイスピードエリア内であっても、場所によっては送受信ともに最大384kbpsの通信となる場合があります。FOMAハイスピードエリア外のFOMAエリアにおいては、送受信ともに最大384kbpsの通信となります。※2 ご利用にはspモードの契約が必要です。通信料が高額になる場合がありますので、「バケ・ホーダイフラット」などのパケット定額サービスへのご加入を強くお勧めします。「バケ・ホーダイフラット」などのパケット定額サービスにご加入の場合でも、パケット通信料は、「パソコンなどの外部機器を接続した通信」として課金されます。テザリングを有効にした場合、外部機器が接続されていない状態でも、すべてのパケット通信が「パソコンなどの外部機器を接続した通信」となりますので外部機器での通信が終了次第、テザリングを無効にすることを強くお勧めします。テザリングを利用してインターネットに接続した場合、ご利用の環境によっては外部機器においてアプリケーション(ブラウジング・ゲームなど)が正常に動作しない場合があります。※3 対応プロファイル: HFP、HSP、DUN、OPP、SPP、HID、A2DP、AVRCP、PBAP、HDP

Spec



主な仕様



F-09D ANTEPRIMA

サイズ(H×W×D)		約121×59×10.9mm(最厚部約11.4mm)
質量		約120g
電池容量		1460mAh
連続通話時間		3G:約310分 GSM:約350分
連続待受時間		3G:約420時間 GSM:約290時間
充電時間		ACアダプタ:約180分 おくだけ充電:約260分
ディスプレイサイズ		3.7インチWVGA(480×800)
カメラ関連機能	カメラ画素数	アウトカメラ:810万画素 CMOS インカメラ:130万画素 CMOS
	高感度撮影モード	○
	タッチオートフォーカス	○
	サーチミーフォーカス	○
	追跡フォーカス	○
	笑顔シャッター	○
CPU		1.4GHz Single core
メモリ		RAM 1GB ROM 2GB
OS		Android 4.0
その他機能	HSDPA/HSUPA	○(14Mbps)/○(5.7Mbps)
	GPS	○
	Wi-Fi	○(IEEE802.11b/g/n)
	富士通モバイル統合辞書+ かんたんお引越し	○ ○

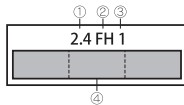
ドコモminiUIMカードのみご利用いただけます。ドコモUIMカード(FOMAカード)ではご利用いただけません。なお、ドコモminiUIMカードは、対応機種以外ではご利用いただけません。ドコモUIMカードからのご変更の場合は、ご利用のサイトやデータ等の一部がご利用いただけなくなる場合があります。

< Bluetooth/Wi-Fi(WLAN)の周波数帯について >

端末が使用する周波数帯は、端末本体の電池パック挿入部に記載されています。

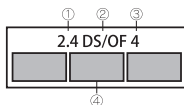
Bluetooth機能が使用する周波数帯

- ① 2.4:2400MHz帯を使用する無線設備を表します。
- ② FH:変調方式がFH-SS方式であることを示します。
- ③ 1:想定される干渉距離が10m以下であることを示します。
- ④ :2400MHz〜2483.5MHzの全帯域を使用し、かつ移動体識別装置の帯域を回避不可であることを意味します。



Wi-Fi機能が使用する周波数帯

- ① 2.4:2400MHz帯を使用する無線設備を表します。
- ② DS/OF:変調方式がDS-SS方式、OFDM方式であることを示します。
- ③ 4:想定される干渉距離が40m以下であることを示します。
- ④ :2400MHz〜2483.5MHzの全帯域を使用し、かつ移動体識別装置の帯域を回避不可であることを意味します。



*航空機内での使用は、事前に各航空会社へご確認ください。

【Bluetooth/Wi-Fi(WLAN)機器使用上の注意事項】本製品の使用周波数帯では、電子レンジなどの家電製品や産業・科学・医療用機器のほか、工場の製造ラインなどで使用される免許を要する移動体識別用構内無線局、免許を要しない特定小電力無線局、アマチュア無線局など(以下「他の無線局」と略します)が運用されています。1.本製品を使用する前に、近くで「他の無線局」が運用されていることを確認してください。2.万が一、本製品と「他の無線局」との間に電波干渉が発生した場合には、速やかに使用場所を変更するか、「電源を切る」など電波干渉を避けてください。3.その他、ご不明な点につきましては、次の連絡先へお問い合わせください。●ドコモ総合問い合わせ先:☎0120-800-000 *携帯端末、PHSからはこちらに利用されます。

【Bluetooth/Wi-Fi(WLAN)機器との電波干渉について】Bluetooth機器と無線LAN(IEEE802.11b/g/n)は同一周波数帯(2.4GHz)を使用するため、Bluetoothを搭載した機器の近辺で使用すると、電波干渉が発生し、通信速度の低下、雑音や接続不能の原因になる場合があります。この場合、次の対策を行ってください。●F-09D本体やワイヤレス接続するBluetooth機器は、無線LANと10m以上離してください。●10m以内で使用する場合は、ワイヤレス接続するBluetooth機器の電源を切ってください。

< 防水性能について >

●IPX5/8の防水性能。●IPX5とは、内径6.3mmの注水ノズルを使用し、約3mの距離から12.5L/分の水を最低3分間注水する条件であらゆる方向から噴流を当てても、電話機としての機能を有することを意味します。●F-09Dにおいては、IPX8とは常温で水道水の水深1.5mのところに携帯電話を沈め、約30分間放置後に取り出したときに電話機としての機能を有することを意味します。●ご使用の際はリアカバーやキャップ(外部接続端子カバー)が確実に閉じられているかご確認ください。●防水性能を維持する為、異常の有無にかかわらず2年に1回部品の交換をおすすめします。部品の交換は、故障取扱窓口にてF-09D本体をお預かりしての実施となります。(有料)

【注意事項】●常温の水道水以外の液体をかけた、浸けたりしないでください。●外部接続端子キャップはしっかりと閉じてください。接触面に微細なゴミ(髪の毛、砂粒など、微細な繊維など)が挟まると、浸水の原因となります。●送話口、受話口、スピーカーなどを線棒や尖ったものでつかないでください。●落下させないでください。傷の発生などにより防水性能の劣化を招くことがあります。●外部接続端子キャップは防水性能を維持する上で重要な役割を担っています。はがたり傷ついたりしないでください。また、ゴミが付着しないようにしてください。●付属品、オプション品は防水性能を有していません。●規定以上の水の流れ(例えば、蛇口やシャワーから肌にかけて痛みを感じるほどの強さの水)を直接当てないでください。本体はIPX5の防水性能を有していますが、不具合の原因となります。●熱湯に浸けたり、サウナで使用したり、温風(ドライヤーなど)を当てたりしないでください。●水中を移動したり、水面に叩きついたりしないでください。●水道水やプールの水に浸けるとは、30分以内でとってください。●プールで使用するときは、その施設の規則を守って使用してください。●本体に水が浮きまき、水が滴が付いたりまた置いたりしないでください。電源箇所がショートしたり、寒冷地では凍結したりして、故障の原因となります。●送話口、受話口、スピーカーに水滴を残さないでください。通話不良となるおそれがあります。●リアカバーが破損した場合は、リアカバーを交換してください。故障箇所から内部に水が入り、感電や電気の腐食などの故障の原因となります。●外部接続端子キャップまたはリアカバーが開いた状態でも水などの液体がかかった場合、内部に液体が入り、感電や故障の原因となります。●そのまま使用せずに電源を切り、電池パックを本体から外した状態でドコモ指定の故障取扱窓口へご連絡ください。●外部接続端子キャップが傷ついたり、変形したりした場合は、ドコモ指定の故障取扱窓口にてお取替えください。

ご利用にあたってのご注意

●F-09D本体、電池パック、ACアダプタ、ドコモminiUIMカードなどのオプション品は、ご使用前に必ず「取扱説明書」をよくお読みください。●F-09Dはモード機能(モードメニュー)モードのサイト(番組)への接続、アプリ(など)には対応していません。●公共の場所、人の多い場所や静かな場所などは、まわりのご迷惑にならないようにご使用ください。●連続通話時間は、電波を正常に受信できる状態で使用できる時間の目安であり、連続待受時間は、電波を正常に受信できる状態で移動した場合の目安です。画像の撮影や編集、ワザゼの視聴、メールの作成、メディアプレーヤー、Bluetooth機能の使用、データ通信などによって、通話(通信)・待受時間は、短くなります。●充電時間は電源を「切」にして、電池パックを空の状態から充電したとき目の目安です。電源を「入」にして充電した場合、充電時間は長くなります。●電池パックの電圧状態、機能設定状況、気温などの使用環境、利用場所の電圧状態(電波が届かない、または弱い)などにより、通話(通信)・待受時間が半分程度になり、ワザゼ視聴時間が短くなる場合があります。●お客様自身でF-09D本体、ドコモminiUIMカードに登録された情報内容は、別にもメモを取るなどして保管してくださいをお願いいたします。情報内容の変化・消失に際し、当社は何らの義務を負わないものと一切の責任を負いかねます。●F-09Dはパソコンなどと同様に、お客様がインストールを行うアプリケーションによっては、お客様がF-09D本体の動作が不安定になったり、お客様の位置情報やF-09D本体に登録された個人情報などがインターネットを経由して外部に発信され不正に利用されることがあります。そのため、ご利用されたアプリケーションなどの提供元および動作状況について十分に確認のうえご利用ください。●F-09Dは、データの同期や最新のソフトウェアバージョンをチェックするための通信、サーバーとの接続を維持するための通信など一部自動的に通信を行う仕様となっています。また、動画の視聴などを行うと、大量のデータ通信が発生します。そのため、「ワイ・ホーダイフラット」などのパケット定額制サービスのご利用を強くお勧めします(なお、「ワイ・ホーダイフラット」ご契約の場合、短期間で上原額に達します)。●一部の機能において、その本体に金属性の材質を使用しており、長くご利用のお客様の体質や体調によってはかゆみ、かぶれ、湿疹などが生じることがあります。●日本国内においては、ドコモの提供するFOMAネットワークサービス以外ではご利用になれません。●ご契約の際は別途、契約事務手数料が必要となります。●掲載の商品については、店舗によって取り扱っていない場合がございますのでご了承ください。●詳細についてはドコモのサービス窓口にお問い合わせください。

©「FOMA」「WORLD WING」「モード」「トルカ」「spモード」「dxモード」「dマーケット」「iケホーダイフラット」「ドコモあんしんスキャ」「おサイフワールド」「iデコ」「iデコメル」「iデコ・iデコ・iデコ」(以下「iデコ」)「おだけデコ」「iメイトのメチゅん」は、株式会社NTTドコモの商標または登録商標です。©Google、Android、YouTube、Google Play、Google PlayロゴおよびAndroidロゴはGoogle Inc.の商標または登録商標です。©Wi-Fi®、Wi-Fi Alliance®、Wi-Fi Certified、Wi-Fi CERTIFIEDロゴはWi-Fi Allianceの登録商標です。©Wi-Fi CERTIFIED™、WPA™およびWi-Fi Protected Setup™はWi-Fi Allianceの商標です。©microSD、microSDHCおよびmicroSDXCはSD-3C、LLCの商標です。©Exmoroはソニー株式会社との商標です。©Bluetoothとそのロゴマークは、Bluetooth SIG, Inc.の登録商標で、株式会社NTTドコモはライセンスを受けて使用しています。©Milbeaut「ミルビュー」は、富士通セミコンダクター株式会社の登録商標です。©Facebookは、Facebook, Inc.の商標または登録商標です。©Twitterは、Twitter, Inc.の登録商標です。©ATOKは、株式会社ジャストシステムの登録商標です。©QRコードは、株式会社デンソーウェーブの登録商標です。©iモード FelCa 対応の各種サービスは、各iモード FelCa 対応サービス提供者によって提供されます。©各iモード FelCa 対応サービスのご利用にはデータの再発行等の有無および内容等をご確認いただき、盗難・紛失・故障などの際は、直ちに各iモード FelCa 対応サービス提供者にお問い合わせください。©「つたろいボイス」(あわせろボイス)は富士通株式会社の登録商標です。●その他、本カタログに記載されている会社名・商品名は、各社の商標または登録商標です。●ご契約の際は別途、契約事務手数料が必要となります。●掲載の商品については、店舗によって取り扱いがない場合がございますのでご了承ください。●SRS®は、SRS Labs, Inc.の商標です。TrueMedia™技術は、SRS Labs, Inc.からのライセンスに基づき製品化されています。*掲載の写真はイメージです。実際と異なる場合があります。

【F-09Dの操作および本カタログのお問い合わせ先】 富士通株式会社 モバイルフォン事業本部 TEL 03-3570-6064 <small>番号をよくご確認の上、お間違えのないようおかけください。【お問い合わせ受付時間】/平日午前9:00~12:00 午後1:00~5:00(土・日・祝日・当社指定の休日を除く) *掲載の商品の写真を誤り、色等実物と若干異なる場合があります。記載の商品の仕様・機能は予告なしに変更する場合がありますので、ご了承ください。</small>	
総合お問い合わせ(ドコモインフォメーションセンター) ドコモの携帯電話からの場合 一般電話などからの場合 (通話料) 151 (無料) ☎0120-800-000 <small>*一般電話などからはご利用になれません。 *一部のIP電話からは接続できない場合があります。</small>	
受付時間 午前9:00~午後8:00(年中無休) <small>*番号をよくお確かめの上、おかけください。</small> 本カタログの内容は2012年6月現在のものです	

マナーもいっしょに
携帯しましょう。

Green Policy Innovation

VEGETABLE INK

2012.6

DC0291

このカタログには森林認証紙、植物油インキを使用しています。

docomo with series F-09D ANTEPRIMA

ドコモ スマートフォン



フラワーモチーフが
オトナ可愛い、
きらめく
エレガントスマートフォン。

FUJITSU

NTT docomo